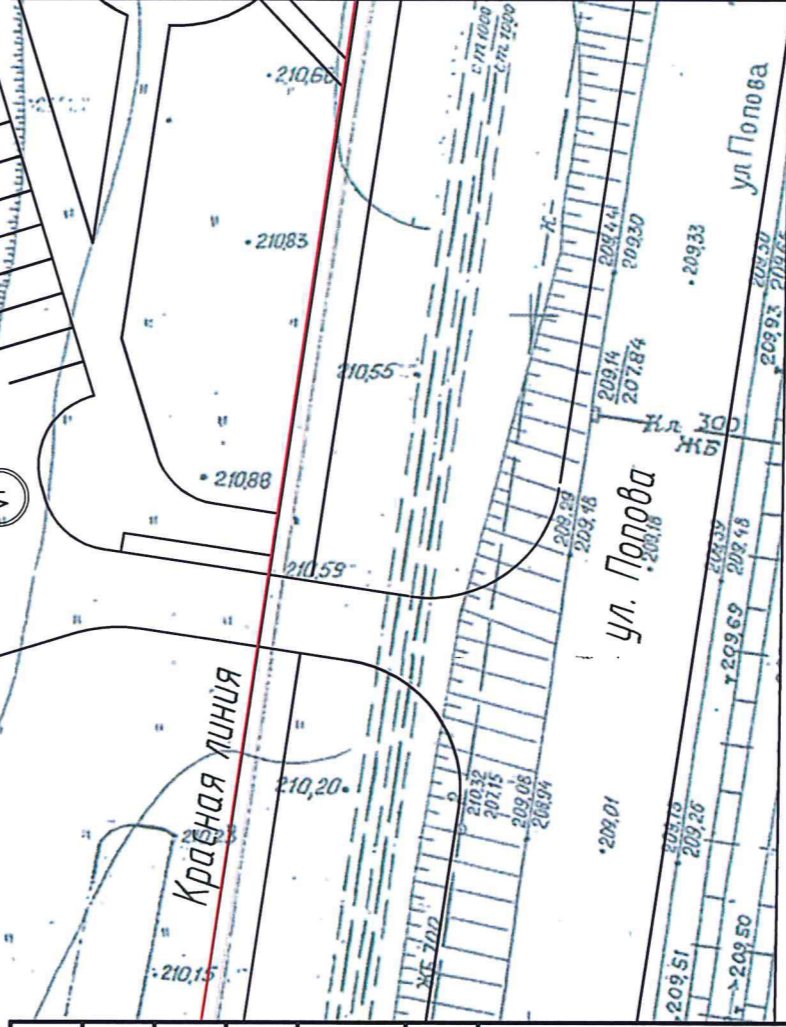
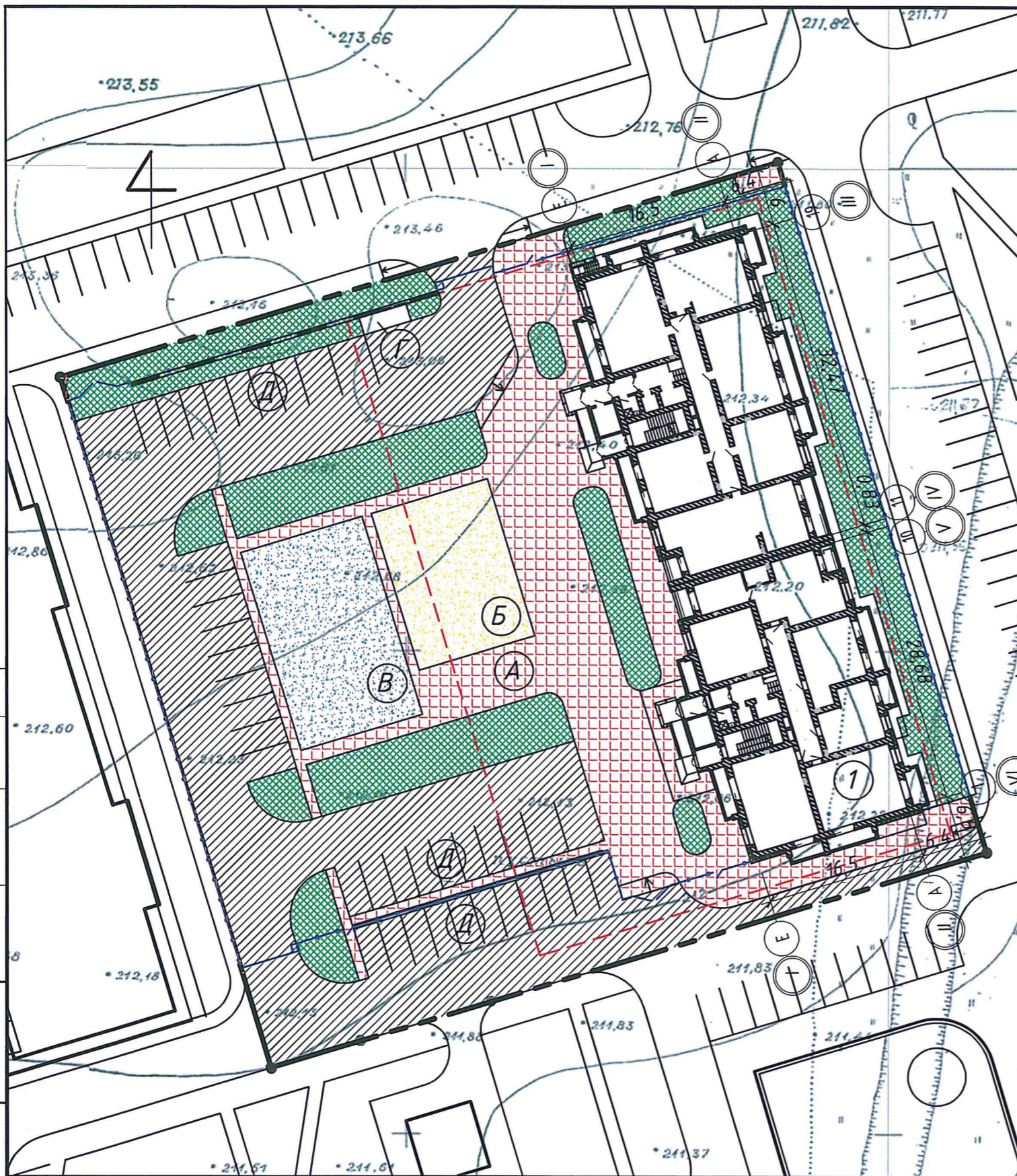


ВЕДОМОСТЬ ЗДАНИЙ И СООРУЖЕНИЙ

№	наименование	этажность	проект	примечание
1	Многоквартирный дом		индивид.	

Ведомость площадок

наименование	ин - декс	покрытие
Площадка для отдыха взрослых	А	Плитка бет
Площадка для игр детей	Б	Резиновое покрытие
Площадка для занятия спортом	В	Резиновое покрытие
Площадка для мусорных контейнеров	Г	бетон
Площадка временного размещения автомобилей	Д	асф.бетон



Примечания:  
 1. Перед началом производства работ уточнить положение подземных инженерных систем и коммуникаций. Работы вблизи инженерных сетей вести с соблюдением мер безопасности.  
 2. Система координат - условная (местная). Система высот - условная (Балтийская).  
 3. Схема планировочной организации ЗУ разработана на основе топоплана М 1:500, выданного МУП "Землеустройство и геодезия" г.Барнаула,  
 4. Линейную привязку выполнить от границы участка.  
 5. Размеры даны в метрах.

СОГЛАСОВАНО

Инт.№ подл. Подпись и дата Взам. инв.№

УСЛОВНЫЕ ОБОЗНАЧЕНИЯ

	Граница участка		Резиновое покрытие детской площадки
	Граница разрешенной застройки		Резиновое покрытие спортивной площадки
	Красная линия		Озеленение
	Асфальтобетонное покрытие проезда		Ограда металлич., совпадает с границей участка
	Плиточное покр. тротуаров		Подпорная стена

					09-17	ПЗУ			
					Многоквартирный дом (стр. №12 в квартале 2033) по адресу: г. Барнаул, ул. Попова, 132.				
Изм	Кол.у	Лист	№ док	Подпись	Дата	Стадия	Лист	Листов	
Разраб				Анисимова		П	2	8	
ГИП				Ишков					
Глав. спец.									
					Схема планировочной организации земельного участка. Разбивочный план здания				