

**ООО Творческая мастерская «ПРИЗМА»**

**Многоквартирный дом с объектами общественного назначения  
по адресу: г. Барнаул, ул. Профинтерна, 28а**

**Проектная документация**

**Раздел 2**

**«Схема планировочной организации земельного участка»**

**Том 2.1**

**П-18-03-ПЗУ**

Изм.	№ док.	Подпись	Дата
1	-		06.2018
2	-		06.2021
3	-		09.2021
4	-		10.2021

**Директор**

**Кан Н.А.**

**Г И П**

**Кан Н.А.**

**г. Барнаул 2018 г.**

**ООО Творческая мастерская «ПРИЗМА»**

**Многоквартирный дом с объектами общественного назначения  
по адресу: г. Барнаул, ул. Профинтерна, 28а**

***Проектная документация***

**Раздел 2**

**«Схема планировочной организации земельного участка»**

**Том 2.1**

**П-18-03-ПЗУ**

**г. Барнаул 2018 г.**

**Содержание Раздела  
«Схема планировочной организации земельного участка»**

№ п/п	Наименование		Страница
1	<b>Текстовая часть (П-18-03-ПЗУ.ПЗ)</b>		
		Содержание Раздела 2	1
	<b>а)</b>	Характеристика земельного участка	2
	<b>б)</b>	Обоснование границ санитарно-защитных зон	2
	<b>в)</b>	Обоснование планировочной организации земельного участка	3
	<b>г)</b>	Технико-экономические показатели земельного участка	3
	<b>д)</b>	Обоснование решений по инженерной подготовке территории	3
	<b>е)</b>	Описание организации рельефа вертикальной планировкой	4
	<b>ж)</b>	Описание решений по благоустройству территории	4
	<b>л)</b>	Обоснование схем транспортных коммуникаций, обеспечивающих внешний и внутренний подъезд к объекту капитального строительства	6
2	<b>Графическая часть (П-18-03-ПЗУ)</b>		
	Лист 1	Общие данные. Ситуационный план	
	Лист 2	Разбивочный план	
	Лист 3	План организации рельефа	
	Лист 4	План земляных масс	
	Лист 5	План благоустройства. План покрытий, конструкции. План малых архитектурных форм и озеленения	
	Лист 6	Сводный план инженерных сетей	

					<b>П-18-03-ПЗУ.ПЗ</b>			
Изм	Лист	№ документа	Подпись	Дата				
Выполнил	Архипова М. Н.				Пояснительная записка	Статья	Лист	Листов
ГИП	Кан Н.А.					П	1	7
						ООО ТМ «Призма» г.Барнаул		

**а) характеристика земельного участка, предоставленного для размещения объекта капитального строительства;**

В административном отношении проектируемая площадка расположена по адресу: Алтайский край, г. Барнаул, ул. Профинтерна, 28а. Участок расположен в Октябрьском районе г. Барнаула, в сложившейся жилой застройке.

Отведенный земельный участок имеет площадь 10394 м<sup>2</sup> и является вытянутым в направлении север-юг.

С западной участка расположены существующие 2-этажные жилые дома; с южной стороны - 4-этажный жилой дом; с восточной – 6-этажный жилой дом.

На момент проектирования по участку проходят теплосети, сети электричества, водопровода, канализации. Участок свободен от застройки

В геоморфологическом отношении участок работ находится на Приобском плато. Рельеф участка относительно ровный, спокойный с небольшим уклоном на юго-запад. Наиболее высокие отметки находятся в северной части участка (195,15-195,30). Понижение рельефа наблюдается в юго-западном направлении (до отметок 192,17-192,21). Общий перепад отметок рельефа составляет до 3,1 м.

**в) обоснование планировочной организации земельного участка в соответствии с градостроительным и техническим регламентами**

При разработке проектных решений положены в основу требования СП 42.13330.2016 и других действующих нормативных документов.

Проектная документация разрабатывается в рамках реконструкции квартала 020616 в г.Барнауле. Проект планировки и межевания в границах данного квартала утверждён постановлением администрации г.Барнаула №821 от 08.05.2018г. Проектируемый жилой дом является первой очередью реконструкции квартала.

Схема планировочной организации земельного участка многоквартирного жилого дома с объектами общественного назначения выполнена на основании:

- технического задания на проектирование,
- градостроительного плана земельного участка,
- топографической съемки,
- заключения об инженерно-геологическом строении площадки

строительства.

Проектом запланировано обеспечение возможности пожарного проезда и подъезда к зданию с учетом требований санитарных и противопожарных норм, а также благоустройства территории.

Общее решение схемы планировочной организации участка, состав и взаимное расположение объектов представлено на чертеже – ПЗУ-2.

					П-18-03-ПЗУ.ПЗ	Лист
Изм.	Лист	№ документа	Подпись	Дата		

### г) технико-экономические показатели земельного участка

№ п/п	Наименование	Ед. изм.	Работы по участку	Внеплож. работы
1	Площадь участка в границах отвода	га	1,0394	-
2	Площадь участка в границах благоустройства	га	-	0,0552
3	Площадь застройки	м <sup>2</sup>	2080,0	-
4	/процент застройки/	%	20%	-
5	Площадь покрытий	м <sup>2</sup>	6405,0	392,0
6	Площадь озеленения	м <sup>2</sup>	1909,0	160,0

### д) обоснование решений по инженерной подготовке территории

Согласно отчета об инженерно-геологических изысканиях, на участке строительства жилого дома на период изысканий подземные воды встречены на глубине 24,2- 24,4 м, на абсолютной отметке 168,6 м. Никакого влияния грунтовые воды на проектируемые жилые дома оказывать не будут. В периоды весеннего снеготаяния, обильных дождей, в случае нарушения поверхностного стока, утечках из водонесущих коммуникаций в верхней части субаэральных отложений существует возможность образования подземных вод типа «верховодка», которые могут подмачивать нижние части фундамента проектируемого здания.

Нормативная глубина сезонного промерзания насыпного грунта и супеси 2,13 м.

При определении блуждающих токов установлены положительные значения разности потенциалов, что говорит о наличии блуждающих токов.

Из специфических грунтов на площадке распространены техногенные, просадочные и условно пучинистые грунты. По относительной деформации пучения грунты в зоне сезонного промерзания непучинистые в естественном состоянии и чрезмернопучинистые в замоченном состоянии.

Сейсмичность района работ 6 баллов. Категория грунтов по сейсмическим свойствам - третья. Сейсмичность площадки 6 баллов.

По категории опасности природных процессов территория проектируемого строительства относится к "опасным".

Предусмотрены конструктивные и планировочные водозащитные мероприятия:

- выполнение отмостки с гидроизоляцией по контуру зданий.

При выполнении вертикальной планировки проектные отметки территории назначены из условий максимального сохранения существующего рельефа, отвода поверхностных вод, исключения подтопления существующих и проектируемых зданий и сооружений.

Подготовка участка под строительство включает в себя расчистку территории от мусора, срезку редкого кустарника, вынос инженерных коммуникаций.

										Лист
Изм.	Лист	№ документа	Подпись	Дата	П-18-03-ПЗУ.ПЗ					

Привязка проектируемого здания на местности выполняется от наружных граней стен существующего 6-этажного жилого дома.

#### **е) описание организации рельефа вертикальной планировкой**

План организации рельефа выполнен на основании представленной топографической съемки методом проектных горизонталей с шагом 0.1 м.

Организация рельефа решена с учетом:

- отметок территории существующей застройки, примыкающей к отведенному участку;

- поверхностного водоотвода с территории участка;

Проектные отметки по контуру здания назначены с учетом нормального водоотвода.

Отвод атмосферных вод с участка предусмотрен по проектируемым твердым покрытиям в дождеприемники проектируемой ливневой канализации с подключением в существующую сеть городской ливневой канализации по ул. Профинтерна.

Продольные уклоны проектируемых проездов и тротуаров соответствуют требованиям СП 42.13330.2016. Минимальный запроектированный уклон составляет – 0.5%, максимальный – 1,5%.

Подсчет земляных работ произведен по плану с сеткой квадратов 20×20 м. Балансом земляных масс учтены поправки на устройство корыта под одежду дорог, площадок и озеленения.

#### **ж) описание решений по благоустройству территории**

Генеральный план отведенного участка разработан с учетом градостроительной ситуации, в увязке с существующей застройкой, существующими инженерными сетями и благоустройством и на основании проекта планировки и межевания квартала 22:63:020616 в г.Барнауле.

Проектом предусмотрено полное благоустройство участка.

Проезды, тротуар вдоль сквозного проезда и места для временной парковки автомобилей приняты асфальтобетонными. Покрытие площадок для отдыха, тротуаров и отмостки принято из бетонной плитки. Покрытие детской площадки принято из резиновой крошки. Все покрытия обрамляются бортовым камнем.

Согласно проекту планировки и межевания квартала 22:63:020616 в г.Барнауле площадь озелененных территорий общего пользования на территории квартала — 1,9492 га, что составит 7,03 кв.м на чел. при общей площади квартала 13,734 га, количество жителей составит 1954 чел.

Размеры необходимых площадок установлены согласно Постановлению Администрации Алтайского края от 9 апреля 2015 года N 129 «Об утверждении нормативов градостроительного проектирования Алтайского края»

					П-18-03-ПЗУ.ПЗ	Лист
Изм.	Лист	№ документа	Подпись	Дата		







Для расчета количества парковочных мест для офисов была принята категория «учреждения управления, кредитно-финансовые и юридические учреждения» - 5-7 машино-мест на 100 работающих. Расчетное количество работников 95 человек. **Принято 5 машино-мест.**

**ИТОГО расчётное количество машино-мест для проектируемого здания:**

**107 машино-мест,**

из которых согласно п.5.2.1 СП 59.13330.2016 **11 машино-мест (10%)** для людей с инвалидностью, в том числе **6 специализированных расширенных машино-мест** для транспортных средств инвалидов, передвигающихся на кресле-коляске.

В проекте предусмотрено 118 машино/мест (см. графическую часть проекта), в том числе необходимое количество специализированных мест для инвалидов.

					П-18-03-ПЗУ.ПЗ	Лист
Изм.	Лист	№ документа	Подпись	Дата		

Ведомость листов графической части раздела ПЗУ

Лист	Наименование	Примечание
1	Общие данные. Ситуационный план.	Изм.2,3,4(Зам.)
2	Разбивочный план.	Изм. 2 (Зам.)
3	План организации рельефа.	Изм.2,3,4(Зам.)
4	План земляных масс.	Изм. 2 (Зам.)
5	План благоустройства. План покрытий, конструкций. План малых архитектурных форм и озеленения	Изм.2,3,4(Зам.)
6	Сводный план инженерных сетей.	Изм.2,3,4(Зам.)

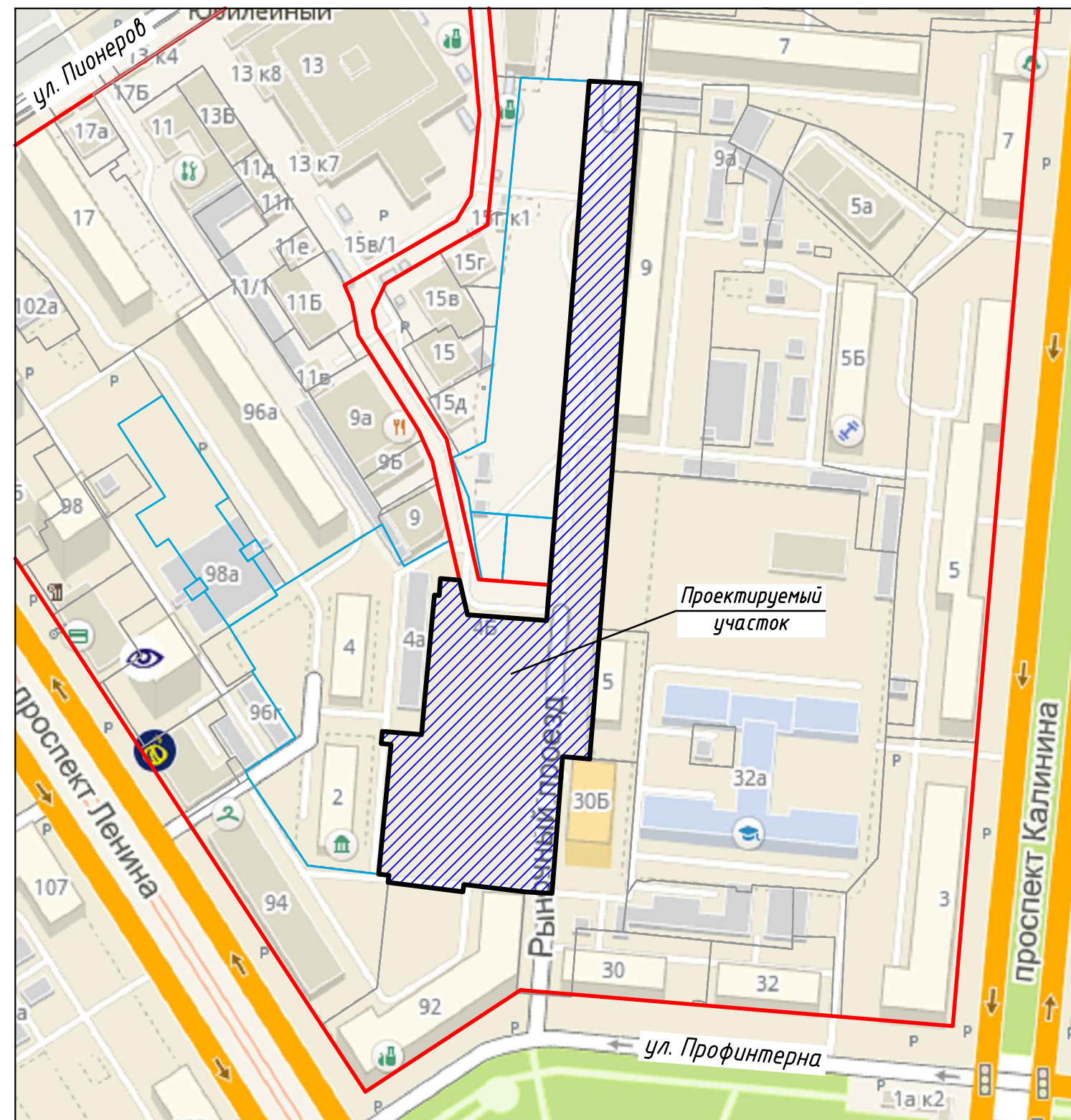
Технико-экономические показатели

№ п/п	Наименование	Ед. изм.	Работы по участку	Внепл. работы
1	Площадь участка:	- в границах отвода	га	1,0394
2		- в границах благоустройства	га	-
3	Площадь застройки	м2	2080,0	-
4	/процент застройки/	%	20%	-
5	Площадь покрытий	м2	6405,0	392,0
6	Площадь озеленения	м2	1909,0	160,0

Экспликация зданий и сооружений

Номер на генплане	Наименование	Этажность	Площадь застройки, м <sup>2</sup>	Проект
1	Многоквартирный дом с объектами общественного назначения	15-16	1913,1	индив.
2	Теневой навес S=99,6 м <sup>2</sup>	-	99,6	индив.
3	Теневой навес S=67,3 м <sup>2</sup>	-	67,3	индив.

Ситуационный план М 1:2000

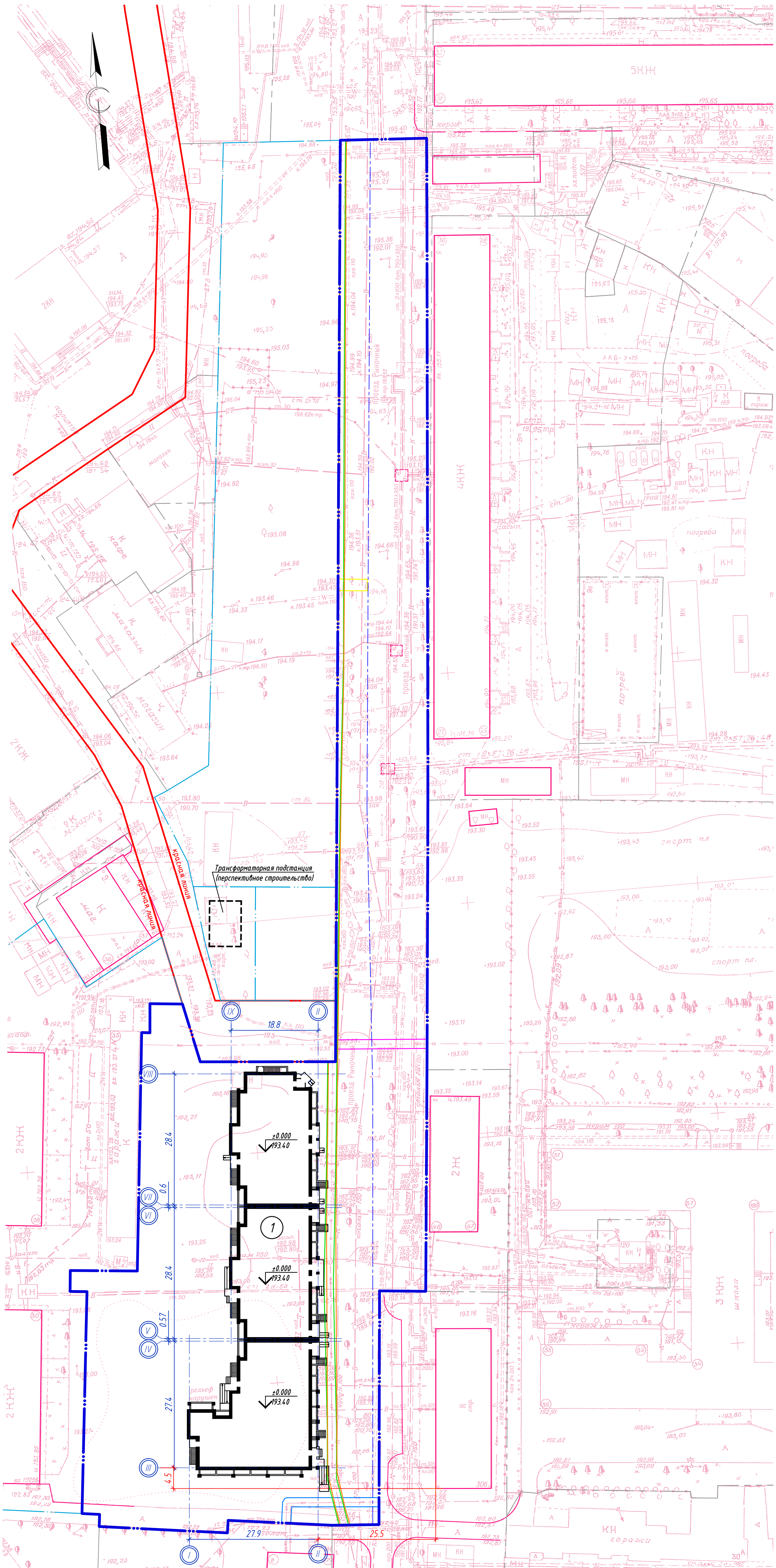


Изм.	Кол.уч.	Лист	Н док.	Подп.	Дата	П-18-03-ПЗУ		
4	-	Зам.	-		10.21	Многоквартирные жилые дома с объектами общественного назначения по адресу: ул. Профинтерна, 28а в г. Барнауле		
3	-	Зам.	-		09.21			
2	-	Зам.	-		06.21			
Разраб.	Архипова				06.21	Стадия	Лист	Листов
Проверил	Кан				06.21	П	1	6
ГИП	Кан				06.21	Общие данные. Ситуационный план.		
						ООО ТМ "Призма" г. Барнаул		

Номер на генплане	Наименование	Примечание
1	Многоквартирный дом с объектами общественного назначения	
2	Теневой навес 11,7 x 11,7 м	
3	Теневой навес 5,8 x 11,6 м	

Условные обозначения

- граница отведенного участка
- часть №1 отведенного участка (Ограничения прав на земельный участок, предусмотренные статьей 56 Земельного кодекса Российской Федерации, 22.632.2.144.0, Выписка из Реестра объектов муниципальной собственности города Барнаула № 1344 от 22.08.2015)
- часть №2 отведенного участка (Ограничения прав на земельный участок, предусмотренные статьей 56 Земельного кодекса Российской Федерации, 22.632.2.344.0, Выписка из реестра объектов муниципальной собственности города Барнаула № 187 от 20.01.2015)
- часть №3 отведенного участка (Ограничения прав на земельный участок, предусмотренные статьей 56 Земельного кодекса Российской Федерации, 22.632.2.1280.0, Карта (План) № 6/н от 15.09.2015)
- часть №4 отведенного участка (Частный сервитут)
- часть №5 отведенного участка (Ограничения прав на земельный участок, предусмотренные статьей 56 Земельного кодекса Российской Федерации, 22.632.2.530.0, Выписка из Реестра объектов муниципальной собственности города Барнаула № 2493 от 08.10.2014)



1 Разбивка проектируемого здания жилого дома дана в осях от стен существующего 6-этажного жилого дома.

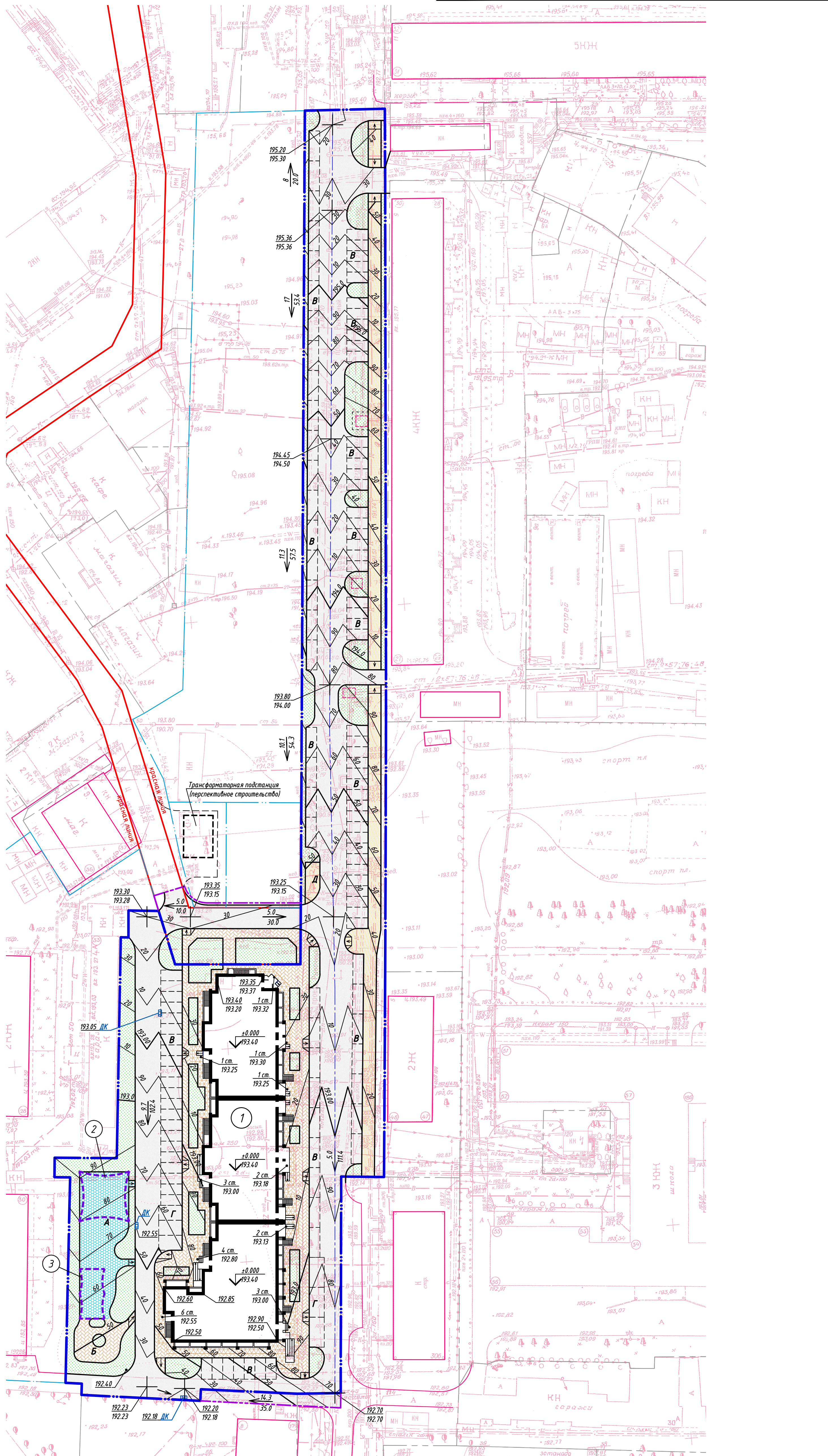
					П-18-03-ПЗУ			
2	Зам.			06.21	Многоквартирный дом с объектами общественного назначения по адресу: г. Барнаул, ул. Профинтерна, 28а			
Изм.	Колуч.	Лист	И док.	Подп.	Дата			
Разраб.	Архипова				08.21	Стадия	Лист	
Проверил	Кан				08.21	П	2	
ГИП	Кан				08.21	Листов		
Разбивочный план здания.							000 ТМ "Призма" г. Барнаул	

Экспликация зданий и сооружений

Номер на генплане	Наименование	Примечание
1	Многоквартирный дом с объектами общественного назначения	
2	Теневой навес 11,7 x 11,7 м	
3	Теневой навес 5,8 x 11,6 м	

Экспликация площадок

Букв. обознач.	Наименование	Площадь, м <sup>2</sup>	Тип покрытия
А	Детская площадка	345.0	резиновое
Б	Площадка для отдыха взрослых	104.0	бет. плитка
В	Площадка временного размещения автомобилей	1856.0	асфальт
Г	Площадка для автотранспорта инвалидов (3,6х6м) 124.3-дорожный знак ГОСТ Р52290-2004	175.0	асфальт
Д	Площадка для мусороконтэйнеров закрытого типа с ограждением	35.0	асфальт



Условные обозначения

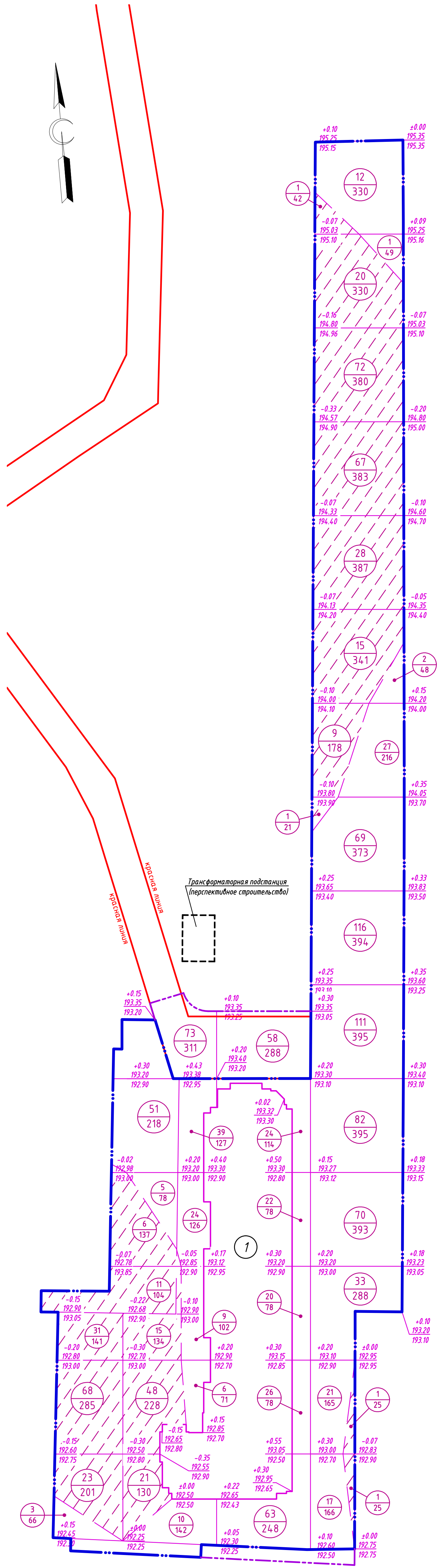
- — — — — - граница отведенного земельного участка
- - - - - - граница подсчета внеплощадочных работ по благоустройству
- — — — — - красная линия

1. Вертикальная планировка решена с максимальным использованием существующего рельефа местности, с учетом существующих отметок проездов и с применением нормативных уклонов.
2. Организация рельефа выполнена в проектных горизонталях.
3. Отвод ливневых и талых вод осуществлен от проектируемых сооружений на существующие проезды и существующую сеть ливневой канализации.

4	-	Зам.	-	10.21	П-18-03-ПЗУ							
3	-	Зам.	-	09.21								
2	-	Зам.	-	06.21								
1	-	Зам.	-	06.21								
Изм.	Колуч.	Лист	И док.	Подп.	Дата	Многоквартирный дом с объектами общественного назначения по адресу: г. Барнаул, ул. Профинтерна, 28а						
Разработчик	Архипова				08.21							
Проверил	Кан				08.21							
ГИП	Кан				08.21							
План организации рельефа						<table border="1" style="width: 100%;"> <tr> <td>Студия</td> <td>Лист</td> <td>Листов</td> </tr> <tr> <td>П</td> <td>3</td> <td></td> </tr> </table>	Студия	Лист	Листов	П	3	
Студия	Лист	Листов										
П	3											
ООО ТМ "Призма" г. Барнаул												

Ведомость объемов земляных масс

Наименование грунта	Количество, м <sup>3</sup>				Примечание
	Работы по участку		Внеплоч. работы		
	Насыпь (+)	Срезка (-)	Насыпь (+)	Срезка (-)	
1. Планировка участка	807.0	444.0	187.0	17.0	
2. Избыточный грунт, в т. ч. при устройстве:		2364.0	-	411.0	
а) фундаментов зданий	по объектной смете		по объектной смете		
б) подземных резервуаров	по объектной смете		по объектной смете		
в) инженерных коммуникаций	-	-	-	-	
г) кармта проездов и тротуаров	-	1883.0	-	354.0	
д) озеленения	-	481.0	-	57.0	
3. Итого пригодного грунта	807.0	2808.0	187.0	428.0	
4. Избыток пригодного грунта	2001.0	-	24.1.0	-	
5. Растительный грунт для озеленения	481.0	-	57.0	-	
6. Итого перерабатываемого грунта	3289.0	2808.0	485.0	428.0	
7. Спланированная территория, м <sup>2</sup>	4442.0	3231.0	895.0	241.0	



Условные обозначения

- — граница ответственного земельного участка
- — граница подсчета внеплощадочных работ по благоустройству
- — красная линия
- 193.05 — красная (проектная) отметка
- 193.10 — существующая отметка земли
- 7 — объем земли
- 170 — площадь фигуры

Работы по участку	Количество, м <sup>3</sup>				
	Насыпь (+)	Срезка (-)	Насыпь (+)	Срезка (-)	Итого
V Насыпи	3	88	155	561	+807 м <sup>3</sup>
V Срезки	145	84	-	215	-444 м <sup>3</sup>
S Насыпи	66	568	596	3212	+4442 м <sup>2</sup>
S Срезки	627	492	-	2112	-3231 м <sup>2</sup>
Внеплощадочные работы					
V Насыпи	-	129	58	-	+187 м <sup>3</sup>
V Срезки	-	17	-	-	-17 м <sup>3</sup>
S Насыпи	-	607	288	-	+895 м <sup>2</sup>
S Срезки	-	241	-	-	-241 м <sup>2</sup>

П-18-03-ПЗУ					
Изм.	Колуч.	Лист	И док.	Подп.	Дата
2	-	Зам.	-		06.21
Разраб.	Архипова				08.21
Проверил	Кан				08.21
ГИП	Кан				08.21

Многоквартирный дом с объектами общественного назначения по адресу: г. Барнаул, ул. Профинтерна, 28а

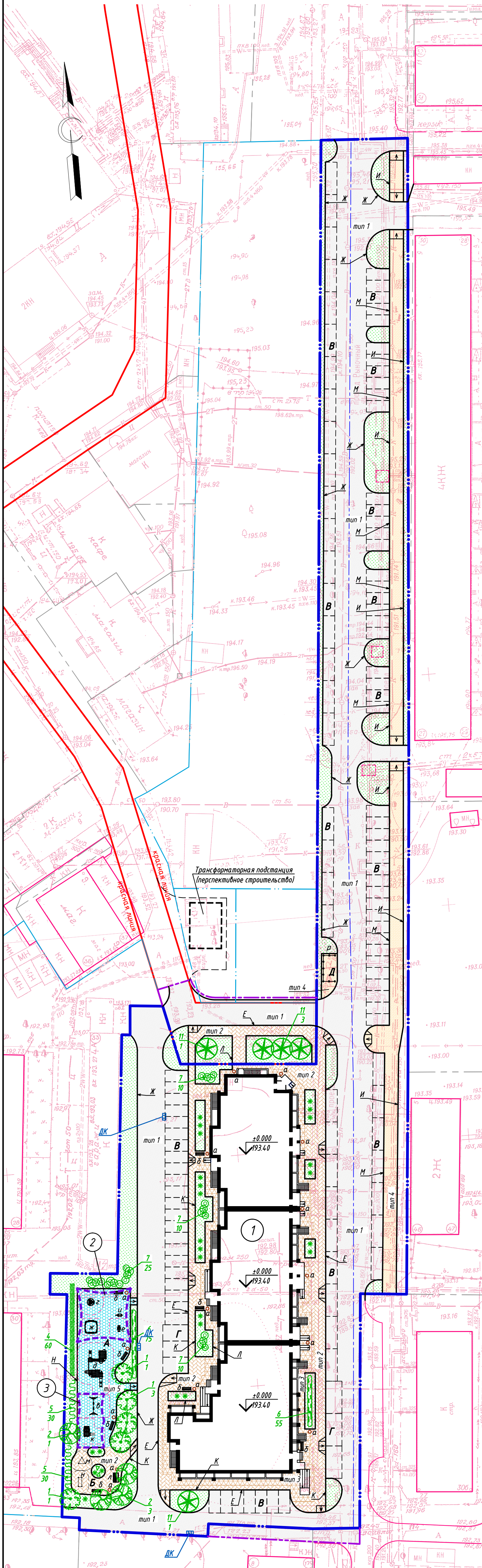
Стadia	Лист	Листов
П	4	

План земляных масс

ООО ТМ "Призма"  
г. Барнаул

Условные обозначения

- граница отведенного земельного участка
- граница подсчета внеплощадочных работ по благоустройству
- красная линия
- номер паров
- количество, шт.



Экспликация зданий и сооружений

Номер на генплане	Наименование	Примечание
1	Многоквартирный дом с объектами общественного назначения	
2	Теневой навес 11,7 x 11,7 м	
3	Теневой навес 5,8 x 11,6 м	

Экспликация площадок

Букв. обознач.	Наименование	Площадь, м <sup>2</sup>	Тип покрытия
А	Детская площадка	345,0	тип 5
Б	Площадка для отдыха взрослых	104,0	тип 2
В	Площадка временного размещения автомобилей	1856,0	тип 1
Г	Площадка для автотранспорта инвалидов (3,6x6м) 1,24-3-дорожный знак ГОСТ Р52290-2004	175,0	тип 1
Д	Площадка для мусороконтейнеров закрытого типа с ограждением	35,0	тип 1

Ведомость покрытий

Поз.	Наименование	Тип	Площадь покрытия, м <sup>2</sup>	Примечания
<b>Работы по участку</b>				
1	Асфальтобетонное покрытие проездов	1	4730,0	
2	Плиточное покрытие тротуаров	2	592,0	
3	Плиточное покрытие отмостки	3	34,0	
4	Асфальтобетонное покрытие тротуаров	4	74,3	
5	Резиновое покрытие площадки	5	34,5	
6	Бортовой камень БР 100.30.15 по ГОСТ 6665-91, м		799,0	
7	Бортовой камень БР 100.20.8 по ГОСТ 6665-91, м		99,0	
<b>Внеплощадочные работы</b>				
1	Асфальтобетонное покрытие проездов	1	300,0	
2	Плиточное покрытие тротуаров и площадки	2	92,0	
3	Бортовой камень БР 100.30.15 по ГОСТ 6665-91, м		822,0	
4	Бортовой камень БР 100.20.8 по ГОСТ 6665-91, м		102,0	

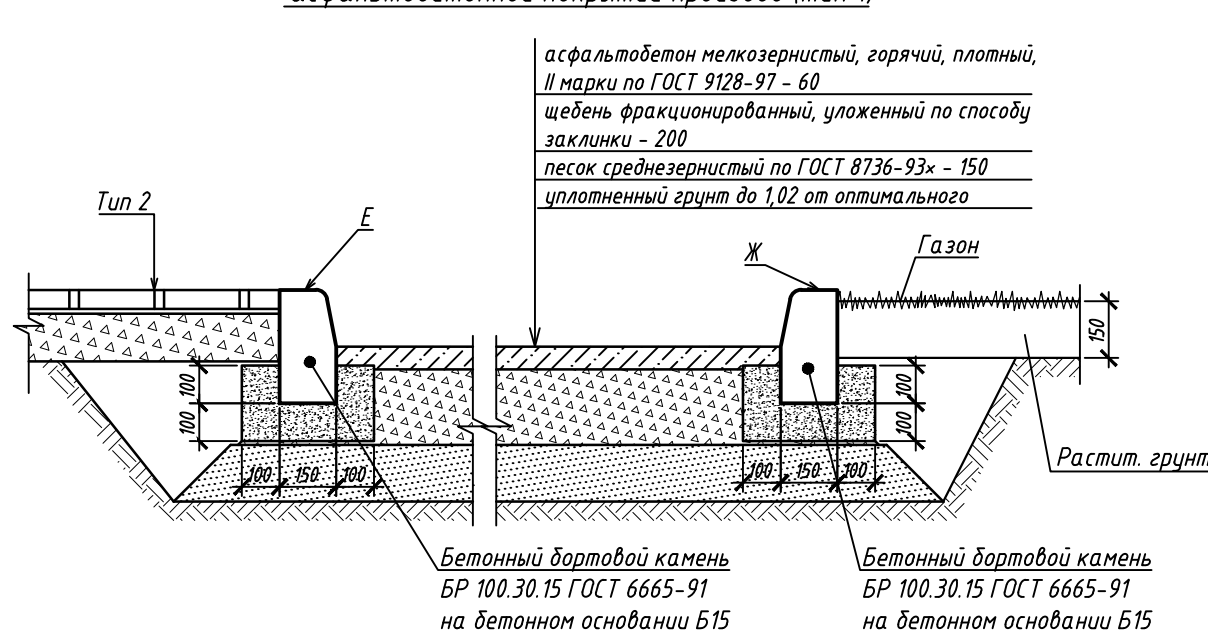
Ведомость элементов озеленения

Поз.	Наименование	Возраст, лет	Ед. изм.	Кол.	Примечания
<b>Работы по участку</b>					
1	Липа сибирская	10	шт.	5	ком 1,0x1,0x0,6 м
2	Яблоня сибирская	7	шт.	4	ком 0,8x0,8x0,5 м
3	Ель сибирская	10	шт.	1	ком 1,2x1,2x0,6 м
4	Рябинолистник обыкновенный	3	шт.	60	куст рядовой 3шт x 1мп
5	Пузыреплодник калинолистный	3	шт.	60	куст рядовой 3шт x 1мп
6	Кизильник блестящий (стрижена живая изгородь)	3	шт.	130	куст рядовой 5шт x 1мп
7	Сирень обыкновенная	3	шт.	55	куст групповой 1 шт/м <sup>2</sup>
8	Декоративные участки с камнями и цветами		м <sup>2</sup>	7,0	
9	Многолетние цветники (герань, петуния, можжевельник, бадан)		м <sup>2</sup>	50,0	
10	Газон		м <sup>2</sup>	184,2	
<b>Внеплощадочные работы</b>					
11	Ель сибирская	10	шт.	4	ком 1,2x1,2x0,6 м
12	Газон		м <sup>2</sup>	154,0	

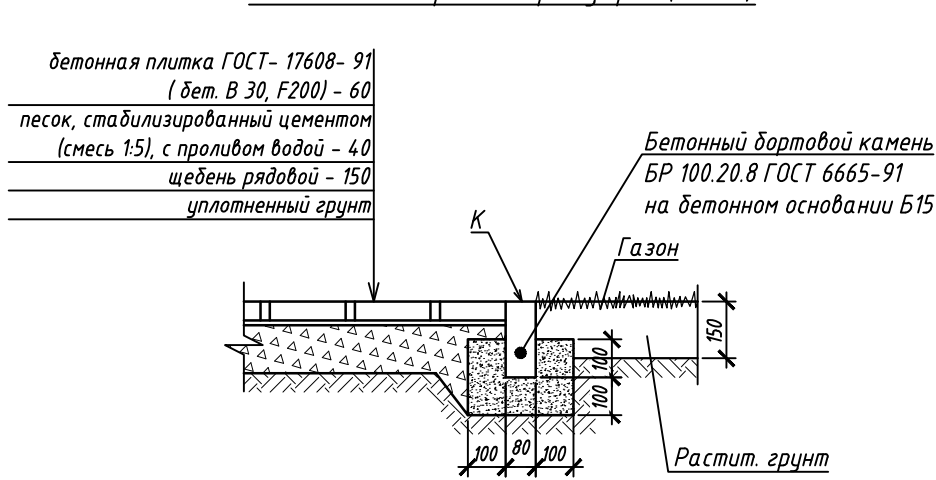
Ведомость малых архитектурных форм и переносных изделий

Поз.	Обозначение	Наименование	Кол.	Примечания
1	а	изг. "КСИЛ", №1312 Урна деревянная на ж/б основании	шт 16	
2	б	изг. "КСИЛ", №2105 Диван садово-парковый	шт 7	
3	в	изг. "КСИЛ", №4142 Качели на деревянных стойках	шт 1	Сиденья для качелей "КСИЛ": №4968 - 1 шт., №4969 - 1 шт.
4	г	изг. "КСИЛ", №4194 Карусель с рулем	шт 1	
5	д	изг. "КСИЛ", №5102 Детский игровой комплекс	шт 1	
6	е	изг. "КСИЛ", №4122 Качалка на пружине "Кораблик"	шт 1	
7	ж	изг. "КСИЛ", №4256 Песочный дворик	шт 1	
6	и	изг. "КСИЛ", №2406 Скамейка детская "Черепаха"	шт 1	
7	к	изг. "КСИЛ", №4419 Машина с горкой	шт 1	
10	л	изг. "КСИЛ", №2605 Диван-качели	шт 1	
11	м	изг. "КСИЛ", №2607 Каскад турничков	шт 1	
12	н	изг. "КСИЛ", №2607 Брусья классические	шт 1	
13	р	изг. ООО "Геофаст" Ограждение из пергон, серия "Стандарт"	шт 4	Размер модуля (ВхДхШ): 2,0x2,5x0,2 м

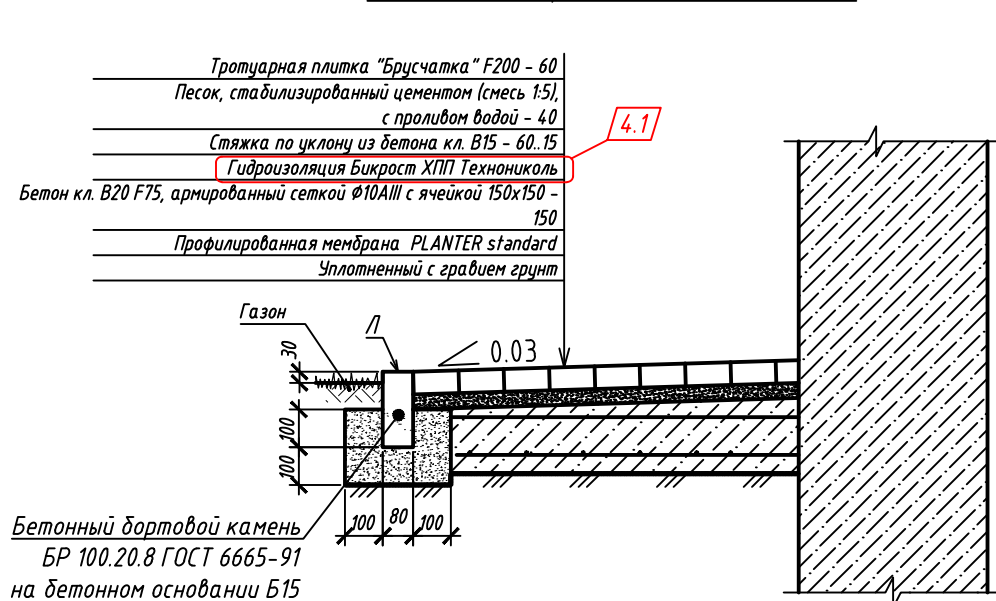
асфальтобетонное покрытие проездов (тип 1)



плиточное покрытие тротуаров (тип 2)



плиточное покрытие отмостки (тип 3)

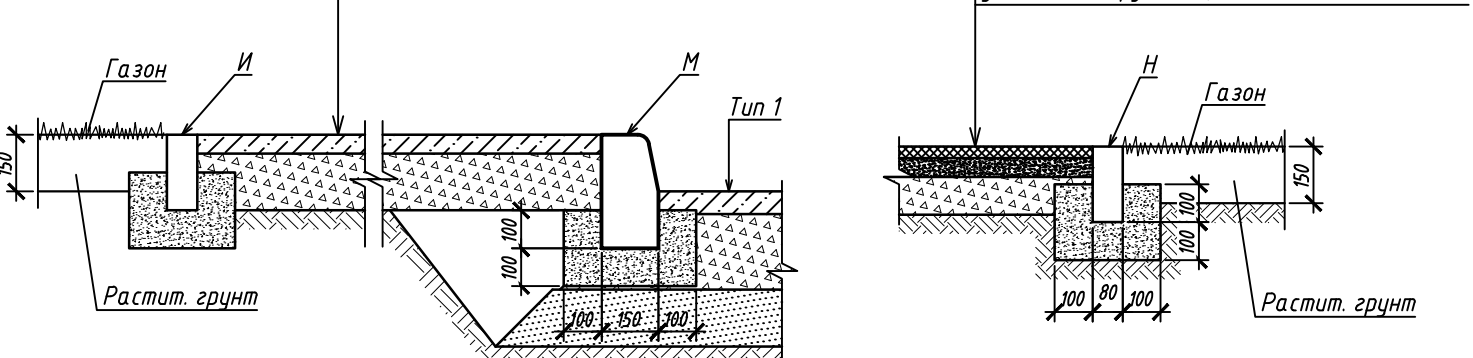


асфальтобетонное покрытие тротуара (тип 4)

асфальтобетон мелкозернистый, горячий, плотный, II марки по ГОСТ 9128-97 - 50  
щебень фракционированный, уложенный по способу заклинки - 150  
уплотненный грунт до 1,02 от оптимального

резиновое покрытие площадок (тип 5)

коврик резиновый, 500x500 мм - 30  
песок, стабилизированный цементом (смесь 1:5), щебень рядовой - 100  
уплотненный грунт до 1,02 от оптимального



1. План озеленения выполнен с учетом плана инженерных сетей (см. лист ПЗУ-6).  
2. Перед началом работ по озеленению участка, трассы инженерных коммуникаций обозначить флажками.  
3. Посадку проектируемых зеленых насаждений производить в осенне-весенний период.

№	Зам.	Лист	Дата	Статус
4	-	Зам.	10.21	
3	-	Зам.	09.21	
2	-	Зам.	06.21	
Изм.	Колуч.	Лист	Подп.	Дата
Разраб.	Архипова	Лист	Подп.	08.21
Проверил	Кан	Лист	Подп.	08.21
ГИП	Кан	Лист	Подп.	08.21

П-18-03-ПЗУ  
Многоквартирный дом с объектами общественного назначения по адресу: г. Барнаул, ул. Профинтерна, 28а

План благоустройства  
План покрытий, конструкций  
План малых архитектурных форм и озеленения

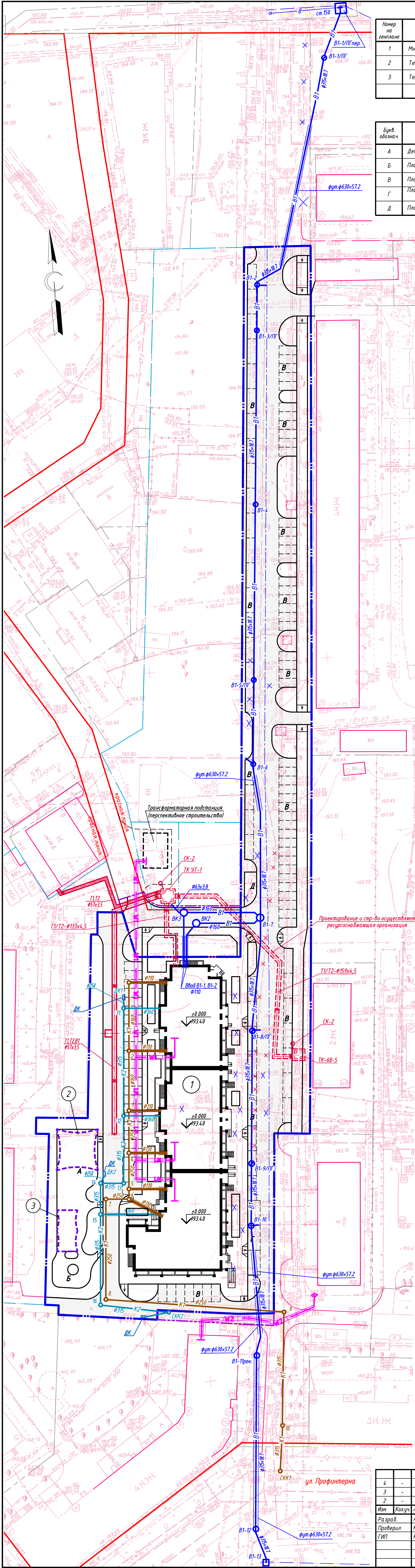
000 ТМ "Призма"  
г. Барнаул

Экспликация зданий и сооружений

Номер на генплане	Наименование	Примечание
1	Многоквартирный дом с объектами общественного назначения	
2	Теневой навес 11,7 х 11,7 м	
3	Теневой навес 5,8 х 11,6 м	

Экспликация площадок

Букв. обознач.	Наименование	Примечание
А	Детская площадка	
Б	Площадка для отдыха взрослых	
В	Площадка временного размещения автомобилей	
Г	Площадка для автотранспорта инвалидов (3,5х5м) 124-3-дорожный знак ГОСТ Р52290-2004	
Д	Площадка для мусороконтейнеров закрытого типа с ограждением	



Условные обозначения

- - граница отведенного земельного участка
- - граница подсчета внеплощадочных работ по благоустройству
- - красная линия
- В1 — - водопровод
- К1 — - бытовая канализация
- К2 — - ливневая канализация
- Т1 — - тепловая сеть
- W2 — - кабельная линия 10 кВ
- W1 — - кабельная линия 0,4 кВ

1. Сводный план инженерных сетей разработан на основании чертежей смежных разделов инженерно-технического обеспечения.

Изм.	Колуч.	Лист	И док.	Подп.	Дата
4	-	Зам.	-		10.21
3	-	Зам.	-		09.21
2	-	Зам.	-		06.21
Разраб	Архипова				08.21
Проверил	Кан				08.21
ГИП	Кан				08.21

П-18-03-ПЗУ		
Многоквартирный дом с объектами общественного назначения по адресу: г. Барнаул, ул. Профинтерна, 28а		
Студия	Лист	Листов
П	6	
Сводный план инженерных сетей		
ООО ТМ "Призма" г. Барнаул		