



ООО "ПИ "Алтайгражданпроект"  
656015, г. Барнаул, ул. Дёповская, 7  
тел. (3852) 36-37-96, факс 36-38-08  
mail@agp22.ru www.agp22.ru

# **Многоквартирный дом со встроенными объектами общественного назначения (строительный №1 в квартале 2032) по адресу: город Барнаул, улица Энтузиастов, 65**

*Проектная документация*

Раздел 2 «Схема планировочной организации земельного участка»

**6785-1 - ПЗУ**

Том 2



ООО "ПИ "Алтайгражданпроект"  
656015, г. Барнаул, ул. Дёповская, 7  
тел. (3852) 36-37-96, факс 36-38-08  
mail@agp22.ru www.agp22.ru

# Многоквартирный дом со встроенными объектами общественного назначения (строительный №1 в квартале 2032) по адресу: город Барнаул, улица Энтузиастов, 65

*Проектная документация*

Раздел 2 «Схема планировочной организации земельного участка»

**6785-1 - ПЗУ**

Том 2

Генеральный директор

Главный инженер проекта

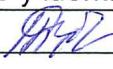

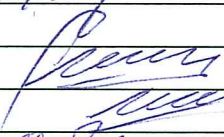




В.П.Колотов

Д.И. Ударцев

2020

Информационно-удостоверяющий лист

| Информационно-удостоверяющий лист на раздел/подраздел/книга/часть:<br>Раздел ПД №2-ПЗУ |                       |                                                                                                                                                         |                                   |
|----------------------------------------------------------------------------------------|-----------------------|---------------------------------------------------------------------------------------------------------------------------------------------------------|-----------------------------------|
| Наименование объекта                                                                   |                       | Многоквартирный дом со встроенными объектами общественного назначения (строительный №1 в квартале 2032) по адресу: город Барнаул, улица Энтузиастов, 65 |                                   |
| Номер п/п                                                                              | Обозначение документа | Наименование документа                                                                                                                                  | Дата и время последнего изменения |
| 1                                                                                      | 6785-1-ПЗУ            | Раздел 2 «Схема планировочной организации земельного участка»                                                                                           |                                   |
| Разраб                                                                                 | Дубровина             |                                                                        |                                   |
| Разраб                                                                                 | Мазаева               |                                                                                                                                                         |                                   |
| Проверил                                                                               | Дубровина             |                                                                        |                                   |
| ГИП                                                                                    | Ударцев               |                                                                                                                                                         |                                   |
| ГА                                                                                     | Башкиров              |                                                                       |                                   |
| Нач. АСО                                                                               | Южаков                |                                                                       |                                   |
| Н. контр.                                                                              | Дубровина             |                                                                        |                                   |
|                                                                                        |                       |                                                                                                                                                         |                                   |
| Информационно-удостоверяющий лист                                                      | 6785-1-ИУЛ            | Лист                                                                                                                                                    | Листов                            |
|                                                                                        |                       | 1                                                                                                                                                       | 1                                 |

**Содержание тома 2.**  
**Раздел 2 «Схема планировочной организации земельного участка.»**

| Обозначение     | Наименование                                                                                                               | Примечание |
|-----------------|----------------------------------------------------------------------------------------------------------------------------|------------|
| 6785-1- ПЗУ - С | Содержание тома                                                                                                            |            |
| 6785-1 - СП     | Состав проектной документации                                                                                              |            |
| 6785-1 - ПЗУ.ТЧ | <b>Текстовая часть</b>                                                                                                     | изм2(зам)  |
|                 | а) Характеристика земельного участка, предоставленного для размещения объекта капитального строительства;                  |            |
|                 | б) обоснование границ санитарно-защитных зон объектов капитального строительства в пределах границ земельного участка      |            |
|                 | в) обоснование планировочной организации земельного участка в соответствии с градостроительным и техническим регламентами. |            |
|                 | г) технико-экономические показатели.                                                                                       |            |
|                 | д) обоснование решений по инженерной подготовке территории.                                                                |            |
|                 | е) описание организации рельефа вертикальной планировкой;                                                                  |            |
|                 | ж) описание решений по благоустройству территории;                                                                         |            |
|                 | л) обоснование схем транспортных коммуникаций.                                                                             |            |
| 6785-1 - ПЗУ    | <b>Графическая часть</b>                                                                                                   |            |
|                 | Схема планировочной организации земельного участка М1:500. Ситуационный план.                                              | изм2(зам)  |
|                 | Разбивочный план здания М 1:500                                                                                            |            |
|                 | План организации рельефа М1:500                                                                                            | изм2(зам)  |
|                 | План благоустройства территории М1:500                                                                                     | изм2(зам)  |
|                 | План земляных масс М1:500                                                                                                  |            |
|                 | Сводный план инженерных сетей М1:500                                                                                       | изм2(зам)  |
|                 | Выносные элементы                                                                                                          |            |

|            |           |      |        |      |          |                          |                                               |      |        |  |  |
|------------|-----------|------|--------|------|----------|--------------------------|-----------------------------------------------|------|--------|--|--|
| 2          | -         | зам  | 202247 |      | 11.06.20 | <b>6785-1 – ПЗУ-С</b>    |                                               |      |        |  |  |
| Изм        | Кол       | Лист | № док  | Подп | Дата     |                          |                                               |      |        |  |  |
| Разраб..   | Мазаева   |      |        |      | 05.20    | <b>Содержание тома 2</b> | Стадия                                        | Лист | Листов |  |  |
| Проверил:  | Дубровина |      |        |      | 05.20    |                          | П                                             | 1    | 1      |  |  |
| ГИП        | Ударцев   |      |        |      | 05.20    |                          | ООО «ПИ<br>«Алтайгражданпроект»<br>г. Барнаул |      |        |  |  |
| Нач.АСО    | Южаков    |      |        |      | 05.20    |                          |                                               |      |        |  |  |
| Н.контроль | Дубровина |      |        |      | 05.20    |                          |                                               |      |        |  |  |

## Раздел 2 «СХЕМА ПЛАНИРОВОЧНОЙ ОРГАНИЗАЦИИ ЗЕМЕЛЬНОГО УЧАСТКА».

### а) Характеристика земельного участка, предоставленного для размещения объекта капитального строительства.

В административно-территориальном отношении проектируемый участок расположен в Индустриальном районе, в северной части квартала 2032 по адресу: г.Барнаул, ул. Энтузиастов, 63.

В геоморфологическом отношении участок расположен на Приобском плато. Рельеф местности относительно ровный, абсолютные отметки поверхности составляют 219,6 – 221,1 м. Слабый уклон дневной поверхности наблюдается на юг и юго-восток.

Территория спланирована. Постоянных и временных водотоков не наблюдается. Поверхностный сток затруднен. Подземные коммуникации на участке отсутствуют.

Климат изучаемой территории резко-континентальный с холодной продолжительной зимой и коротким теплым летом. Изучаемая территория в соответствии с СП 131.13330.2012 относится к I строительно-климатической зоне, подрайон IV. Нормативная глубина сезонного промерзания для супеси составляет 2,13 м, для суглинка 1,75 м.

Геологический разрез на участке проектируемого строительства изучен до глубины 20,0м и представлен с поверхности современными образованиями, верхнечетвертичными субаэральными отложениями и нижне-среднечетвертичными отложениями красnodубровской свиты. Современные образования представлены почвой.

Почвенно-растительный слой залегает с поверхности в районе проектируемого строительства дома №1 (мощность 0,2-0,4 м).

На период изысканий (июль 2019 года) подземные воды в пределах изученной глубины 20,0 м выработками не встречены, но в случае утечек из водонесущих коммуникаций после застройки квартала возможно образование «верховодки».

Из специфических грунтов на площадке распространены просадочные грунты (суглинки).

Сейсмичность района работ и площадки 6 баллов.

По категории опасности природных процессов территория проектируемого строительства относится к «опасным».

Категория сложности инженерно-геологических условий участка изысканий по совокупности факторов – II (средней сложности).

Данные взяты из технического отчета об инженерно-геологических изысканиях, выполненного ООО «АлтайТИСИЗ» в 2019 году, шифр 14930 ИГИ.

|            |     |           |        |      |          |                                                                        |                                               |      |        |
|------------|-----|-----------|--------|------|----------|------------------------------------------------------------------------|-----------------------------------------------|------|--------|
| 2          | -   | зам       | 202247 |      | 11.06.20 | 6785-1 - ПЗУ.ТЧ                                                        |                                               |      |        |
| Изм        | Кол | Лист      | № док  | Подп | Дата     |                                                                        |                                               |      |        |
| Разраб..   |     | Мазаева   |        |      | 06.20    | Раздел 2<br>"Схема планировочной<br>организации<br>земельного участка" | Стадия                                        | Лист | Листов |
| Проверил:  |     | Дубровина |        |      | 06.20    |                                                                        | П                                             | 1    | 6      |
| ГИП        |     | Ударцев   |        |      | 06.20    |                                                                        | ООО «ПИ<br>«Алтайгражданпроект»<br>г. Барнаул |      |        |
| Нач.АСО    |     | Южаков    |        |      | 06.20    |                                                                        |                                               |      |        |
| Н.контроль |     | Дубровина |        |      | 06.20    |                                                                        |                                               |      |        |

**б) Обоснование границ санитарно-защитных зон объектов капитального строительства в пределах границ земельного участка.**

Организация санитарно-защитной зоны для данного проектируемого жилого дома не требуется.

**в) Обоснование планировочной организации земельного участка в соответствии с градостроительным и техническим регламентами.**

Планировочная организация данного земельного участка, выполнена на основании задания на проектирование и ГПЗУ RU 22302000-8802.

Отведенный участок, с кадастровым номером 22:63:010417:14, расположен по адресу Алтайский край, г. Барнаул, улица Энтузиастов, 65.

Площадь земельного участка – 10339 кв.м.

Проектируемый жилой дом состоит из трех блок-секций 17-ти этажный со встроенными объектами общественного назначения на первом этаже.

С северной стороны участок граничит с охранной зоной ЛЭП, а далее с ул. Энтузиастов, с южной, западной и северной – прилегающими участками.

За относительную отметку 0.000 принята отметка чистого пола, что соответствует абсолютной отметке 222,30.

Здание размещено на участке с соблюдением нормируемых противопожарных расстояний от рядом стоящих зданий, согласно п. 4 СП 4.13130-2013. Доступ для пожарной техники к зданию обеспечивается в соответствии с требованиями главы 8 СП 4.13130.2013.

Размещение зданий на участке, решение проездов на генплане, дает возможность доступа пожарных подразделений с автолестниц и автоподъемников в любое помещение или квартиру.

Минимальное расстояние от данного здания жилого дома II степени огнестойкости (СО) до соседних зданий жилых и административных зданий более требуемого расстояния – 6 м.

Предусмотрена возможность беспрепятственного проезда пожарных машин со всех сторон здания по проездам с асфальтобетонным покрытием, щебеночным покрытием и по тротуару с плиточным покрытием на бетонном основании, рассчитанным на нагрузку от пожарных машин. Расстояние от края проезда до стен здания варьируется от 8 до 10м.

Въезд на участок жилого дома осуществляется по внутриквартальным проездам с проезжей части улиц Энтузиастов, Солнечная поляна и 65 лет Победы.

Пешеходная связь осуществляется по тротуарам с тротуаров существующих улиц.

На участке, примыкая к проезду, а также на благоустраиваемой территории организованы автопарковки для автомобильного транспорта граждан на 82 машино-места, из которых 9 машино-мест предназначено для МГН, из них 4 увеличенных.

В дворе пространстве жилого дома размещены площадки: для игр детей, отдыха взрослого населения, спортивная площадка (в том числе волейбольная и баскетбольная), велосипедная дорожка, площадка для хозяйственных целей.

Площадка для мусороконтейнеров располагается с северной стороны.

|      |      |      |        |         |      |                 |      |
|------|------|------|--------|---------|------|-----------------|------|
|      |      |      |        |         |      | 6785-1 - ПЗУ.ТЧ | Лист |
|      |      |      |        |         |      |                 | 2    |
| Изм. | Кол. | Лист | № док. | Подпись | Дата |                 |      |

**г) Техничко – экономические показатели земельного участка.**

Жилищная обеспеченность данного жилого дома составляет 26м<sup>2</sup>.

Общая площадь квартир жилого дома –14916,56 м<sup>2</sup>.

Расчетная численность населения жилого дома определяется:

$$14916,56 \text{ м}^2 : 26\text{м}^2 = 574 \text{ чел.}$$

**Расчет озеленения:**

Расчетная площадь озеленения составляет 574х6=3444м<sup>2</sup>.

В проекте предусмотрена площадь озеленения 2245,05 м<sup>2</sup>, что меньше расчетной на 1198,95м<sup>2</sup>.

Озеленение территории жилого дома выполнено согласно «Проект планировки и проект межевания территории квартала 2032 в городе Барнауле» шифр 11686-ПП, разработанного ООО«Алтайгражданпроект» в 2017 г и утвержденного постановлением администрации г. Барнаула №499 от 16.03.2018г, и в соответствии с Нормативами градостроительного проектирования Алтайского края, утвержденных постановлением администрации Алтайского края № 129 от 09.04.15г, и СП 42.13330.2016. Площадь участков озелененной территории по проекту планировки составляет 126952 м<sup>2</sup>, что составит 18,61м<sup>2</sup> на чел.

**Расчет автопарковок для офисов.**

Общая площадь офисных помещений = 596,67 м<sup>2</sup>.

Согласно СП42.13330.2016 Приложение Ж, необходимо: 596,67 м<sup>2</sup>:60 м<sup>2</sup>=10 м/мест.

**Расчет автопарковок для жилья:**

Расчет выполнен согласно нормативам градостроительного проектирования Алтайского края (Приложениям И-2, И-4).

Уровень автомобилизации – 300 авто на 1000 чел согласно задания на проект планировки.

Стоянки для постоянного хранения- 268 х 0,80=215 х 0.25 = 54 м/мест.

Стоянки для временного хранения - 268 х 0.16 = 43 м/мест.

Всего необходимо 107 м/мест.

По проекту предусмотрено на отведенном участке и благоустраиваемой территории 82 м/м, из них 9 м/мест -для МГН, в т.ч. 4 увеличенных.

Недостающее количество машино-мест расположено в наземном гараже-стоянке.

Коэффициент застройки: (1755,95м<sup>2</sup> : 10339м<sup>2</sup> = 0,17), что менее допустимого- 0,4, согласно приложения Г (табл. Г.1) СП 4.13130.2012.

|      |      |      |        |         |      |                 |      |
|------|------|------|--------|---------|------|-----------------|------|
|      |      |      |        |         |      | 6785-1 - ПЗУ.ТЧ | Лист |
|      |      |      |        |         |      |                 | 3    |
| Изм. | Кол. | Лист | № док. | Подпись | Дата |                 |      |

**Расчет площадок:**

|   | <b>Площадки</b>          | <b>Площадь по нормам, м<sup>2</sup></b> | <b>Площадь по проекту, м<sup>2</sup></b> |
|---|--------------------------|-----------------------------------------|------------------------------------------|
| 1 | Для игр детей            | 402                                     | 728                                      |
| 2 | Для отдыха взрослых      | 57                                      | 101                                      |
| 3 | Для занятий физкультурой | 574 (50%)*                              | 1433                                     |
| 4 | Для хоз.целей            | 86 (50%)*                               | 101                                      |

\* Согласно п.4.5 нормативам градостроительного проектирования Алтайского края.

**Баланс территории**

| <b>№№ п/п</b> | <b>Наименование</b> | <b>Ед. изм.</b> | <b>Площадь</b> | <b>% соотношение</b> |
|---------------|---------------------|-----------------|----------------|----------------------|
| 1             | Площадь участка     | га              | 1,0339         | 100%                 |
| 2             | Площадь застройки   | м <sup>2</sup>  | 1755,95        | 17,0%                |
| 3             | Площадь покрытий    | м <sup>2</sup>  | 6338           | 61,3%                |
| 4             | Площадь озеленения  | м <sup>2</sup>  | 2245,05        | 21,7%                |

**д) Обоснование решений по инженерной подготовке территории.**

Проектируемый участок частично расположен в границе охранной зоны ВЛ 110 кВ, в связи с этим необходимо соблюдение ограничений в использовании территории.

**е) Описание организации рельефа вертикальной планировкой.**

План организации рельефа участка жилого дома разработана на топооснове М1:500, выданной в 2019г. и увязан с проектными отметками прилегающих участков.

Вертикальная планировка выполнена методом проектных горизонталей сечением через 0,1 м.

При проведении вертикальной планировки, проектные отметки назначены, исходя из условий минимальной подсыпки по участку для обеспечения минимального объема земляных работ, с учетом использования вытесненных грунтов на участке строительства - с одной стороны и отвода поверхностных вод с допустимыми скоростями за пределы участка - с другой.

Высота подсыпки по участку составляет от 0 до +2,23 м. Глубина срезки до -0,15 м.

|      |      |      |        |         |      |                 |      |
|------|------|------|--------|---------|------|-----------------|------|
|      |      |      |        |         |      | 6785-1 - ПЗУ.ТЧ | Лист |
|      |      |      |        |         |      |                 | 4    |
| Изм. | Кол. | Лист | № док. | Подпись | Дата |                 |      |



Абсолютная отметка нуля определена, исходя из назначения минимального количества ступеней на крыльцах входов в здание, с учетом принятых архитектурных решений.

Отвод ливневых и талых вод от стен здания осуществляется открытым способом по проектируемым внутриквартальным проездам и далее за территорию на проезжую часть улицы 65 лет Победы в ранее запроектированную ливневую канализацию, в соответствии с утвержденным проектом планировки квартала 2032 г.Барнаула.

Отвод поверхностных вод с игровых площадок и площадок отдыха осуществляется созданием спокойных уклонов по рельефу.

Все площадки и тротуары приподняты над газоном на 5 см.

Так как почвенно-растительный грунт согласно СП 82.13330.2016 п.п. 4.2 не может служить основанием, в проекте предусмотрена срезка почвенно-растительного грунта (непригодного), мощностью 0,3 м.

Непригодный грунт /h=30 см/ снимается по всему участку и вывозится за его пределы. Недостающий грунт для выполнения вертикальной планировки, а так же растительный грунт для озеленения подвозится из резерва.

Баланс земляных масс смотреть лист "План земляных масс".

#### **ж) Описание решений по благоустройству территории.**

Схема планировочной организации земельного участка разработана на топооснове М1:500, выданной в 2019г. и увязана с благоустройством прилегающих территорий согласно проекту планировки микрорайона.

Въезд на участок жилого дома осуществляется по внутриквартальным асфальтобетонным проездам шириной 6,0м.

Доступ для пожарной техники к зданию обеспечивается в соответствии с требованиями главы 8, СП 4.13130.2013.

Размещение зданий на участке, решение проездов на генплане, дает возможность доступа пожарных подразделений с автолестниц и автоподъемников в любое помещение или квартиру.

Вход на участок выполняется по тротуарам с плиточным покрытием с тротуаров проектируемых улиц.

Отмостка имеет бетонное покрытие;

Площадка для игр детей – частично покрытие из отсева гравия мелкой фракции, частично резино-полимерное покрытие;

Спортивная площадка – покрытие из отсева гравия мелкой фракции;

Баскетбольная площадка – резино-полимерное покрытие;

Площадка для отдыха взрослого населения, велосипедная дорожка и хозяйственная площадка – плиточное покрытие;

Площадка для мусороконтейнеров – бетонное покрытие.

Проезды, тротуары и отмостка отделены от газонов бортовыми камнями типов БР100.30.15, БР100.20.8 соответственно.

В местах пересечения проездов с тротуарами, бортовые камни заглубляются с устройством плавных примыканий (пандусов) для обеспечения проезда маломобильных групп населения, санок и колясок.

Вся свободная от покрытий площадь засеяна газоном из многолетних трав.

|      |      |      |        |         |      |                 |      |
|------|------|------|--------|---------|------|-----------------|------|
|      |      |      |        |         |      | 6785-1 - ПЗУ.ТЧ | Лист |
|      |      |      |        |         |      |                 | 5    |
| Изм. | Кол. | Лист | № док. | Подпись | Дата |                 |      |

Газон устраивается вручную с подсыпкой плодородной смесью толщиной 0,15 м.  
Перед началом работ по озеленению произвести трассировку подземных инженерных коммуникаций.

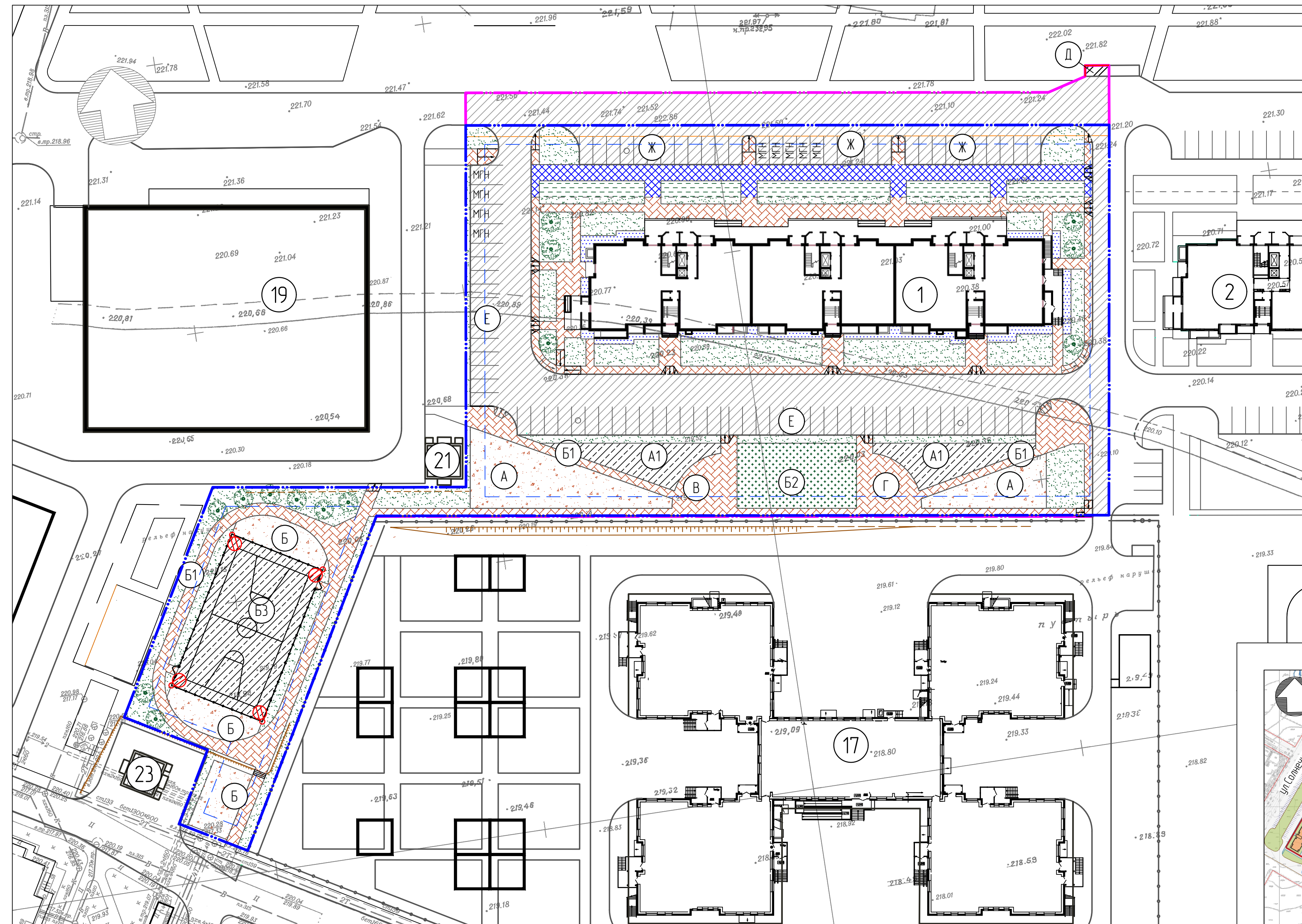
Оборудуется территория малыми архитектурными формами на усмотрение заказчика в соответствии с ГОСТ Р 52169-2012.

**л) Обоснование схем транспортных коммуникаций – для объектов непромышленного значения.**

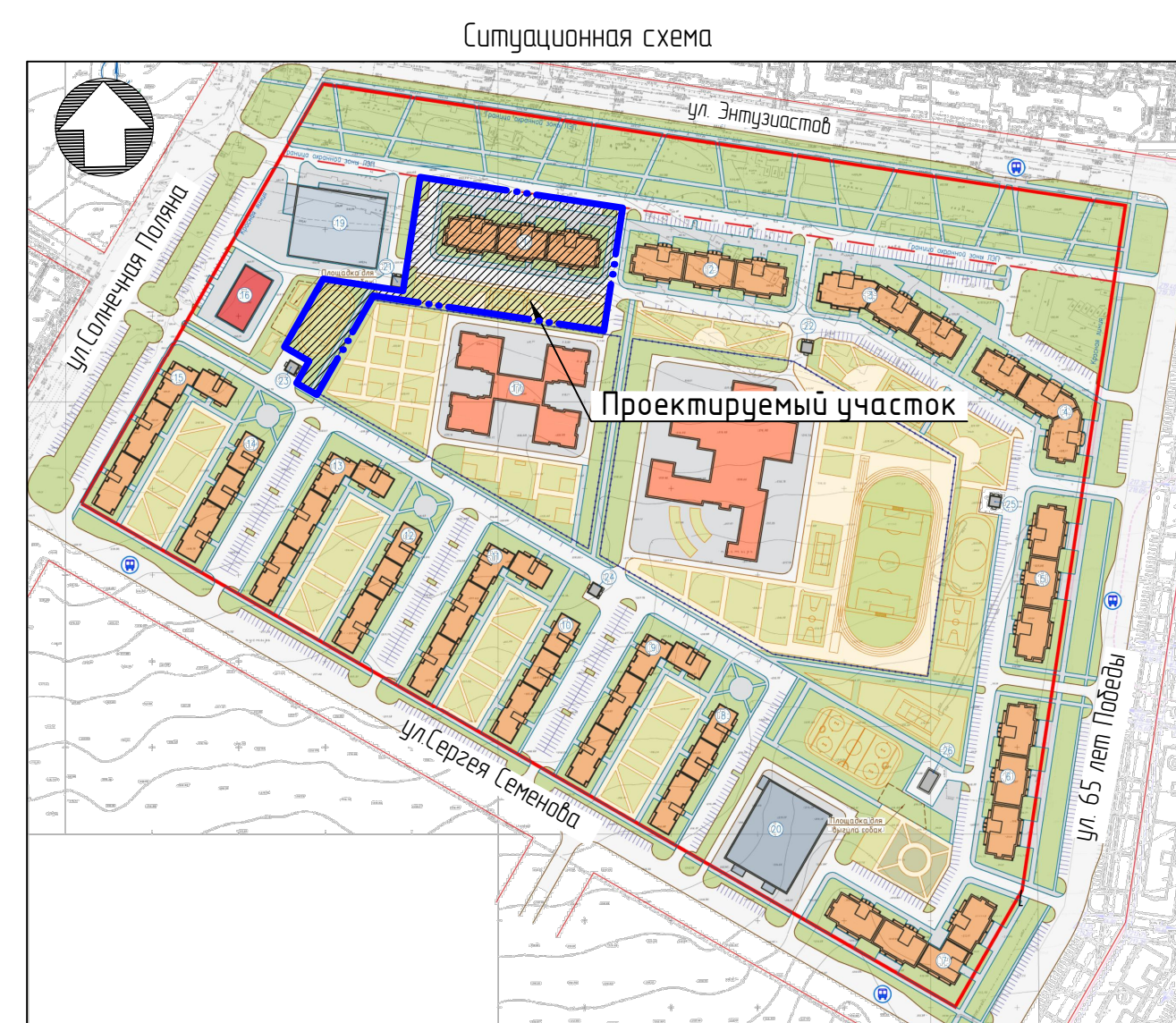
Въезд на участок жилого дома осуществляется по внутриквартальным проездам с проезжей части улиц Энтузиастов, Солнечная поляна и 65 лет Победы.

Предусмотрена возможность беспрепятственного проезда пожарных машин со всех сторон здания по проездам с асфальтобетонным покрытием, щебеночным покрытием и по тротуару с плиточным покрытием на бетонном основании, рассчитанным на нагрузку от пожарных машин. Расстояние от края проезда до стен здания варьируется от 8 до 10м.

|      |      |      |        |         |      |                 |      |
|------|------|------|--------|---------|------|-----------------|------|
|      |      |      |        |         |      | 6785-1 - ПЗУ.ТЧ | Лист |
|      |      |      |        |         |      |                 | 6    |
| Изм. | Кол. | Лист | № док. | Подпись | Дата |                 |      |



- Условные обозначения:**
- Граница отведенного участка
  - Граница внеплощадочного благоустройства
  - Граница ограничения застройки
  - Граница охранной зоны ЛЭП
  - Проезд асфальтобетонный (тип 1)
  - Покрытие плиточное (тип 2)
  - Покрытие из отсева гравия (тип 3)
  - Резино-полимерное покрытие (тип 4)
  - Покрытие бетонное (для холащадок) (тип 5)
  - Покрытие плиточное на бетонном основании (тип 6)
  - Щебеночное покрытие (пожарный проезд) (тип 7)
  - Отмостка с бетонным покрытием (см. КС)
  - Газон
  - Гравийно-песчаное покрытие гимнастической площадки (тип 8)



Ведомость жилых и общественных зданий и сооружений

| № п/п | Наименование и обозначение                                                              | Этажность | Количество |         | Площадь, м² |         |                   |          | Строительный объем, м³ |          |          |
|-------|-----------------------------------------------------------------------------------------|-----------|------------|---------|-------------|---------|-------------------|----------|------------------------|----------|----------|
|       |                                                                                         |           | зданий     | квартир | застройки   |         | общая нормируемая |          | зданий                 | всего    |          |
|       |                                                                                         |           |            |         | здания      | всего   | здания            | всего    |                        |          |          |
| 1     | Многоквартирный дом со встроенными объектами общественного назначения /проектир./       | 16        | 1          | 268     | 268         | 1755,95 | 1755,95           | 20690,30 | 20690,30               | 76068,75 | 76068,75 |
| 2     | Многоквартирный дом со встроенными объектами общественного назначения /ранее проектир./ | -         | -          | -       | -           | -       | -                 | -        | -                      | -        | -        |
| 17    | Детское дошкольное учреждение на 330 мест /персп./                                      | -         | -          | -       | -           | -       | -                 | -        | -                      | -        | -        |
| 19    | Многоэтажная наземная гараж-стоянка /персп./                                            | -         | -          | -       | -           | -       | -                 | -        | -                      | -        | -        |
| 21    | Трансформаторная подстанция /ранее запроектир./                                         | -         | -          | -       | -           | -       | -                 | -        | -                      | -        | -        |
| 23    | Трансформаторная подстанция /ранее запроектир./                                         | -         | -          | -       | -           | -       | -                 | -        | -                      | -        | -        |

Ведомость площадок

| Наименование                             | Площадь, м² | Тип покрытия        | Индекс |
|------------------------------------------|-------------|---------------------|--------|
| Площадка для игр детей                   | 448         | отсев гравия        | А      |
|                                          | 280         | рез-полимер         | А1     |
| Спортивная площадка                      | 281         | отсев гравия        | Б      |
| Велосипедная дорожка                     | 348         | плиточное           | Б1     |
| Гимнастическая площадка                  | 264         | гравийно-песчаное   | Б2     |
| Баскетбольная площадка                   | 540         | рез-полимер         | Б3     |
| Площадка для отдыха взрослого населения  | 101         | плиточное           | В      |
| Хозяйственная площадка (для сушки делья) | 101         | плиточное           | Г      |
| Площадка для мусорокапитера              | 9           | бетонное покрытие   | Д      |
| Автопарковки, в том числе:               | 82 м/м      |                     |        |
| - гостевые                               | 30 м/м      | а/бетонное покрытие | Ж      |
| - постоянные                             | 52 м/м      |                     | Е      |

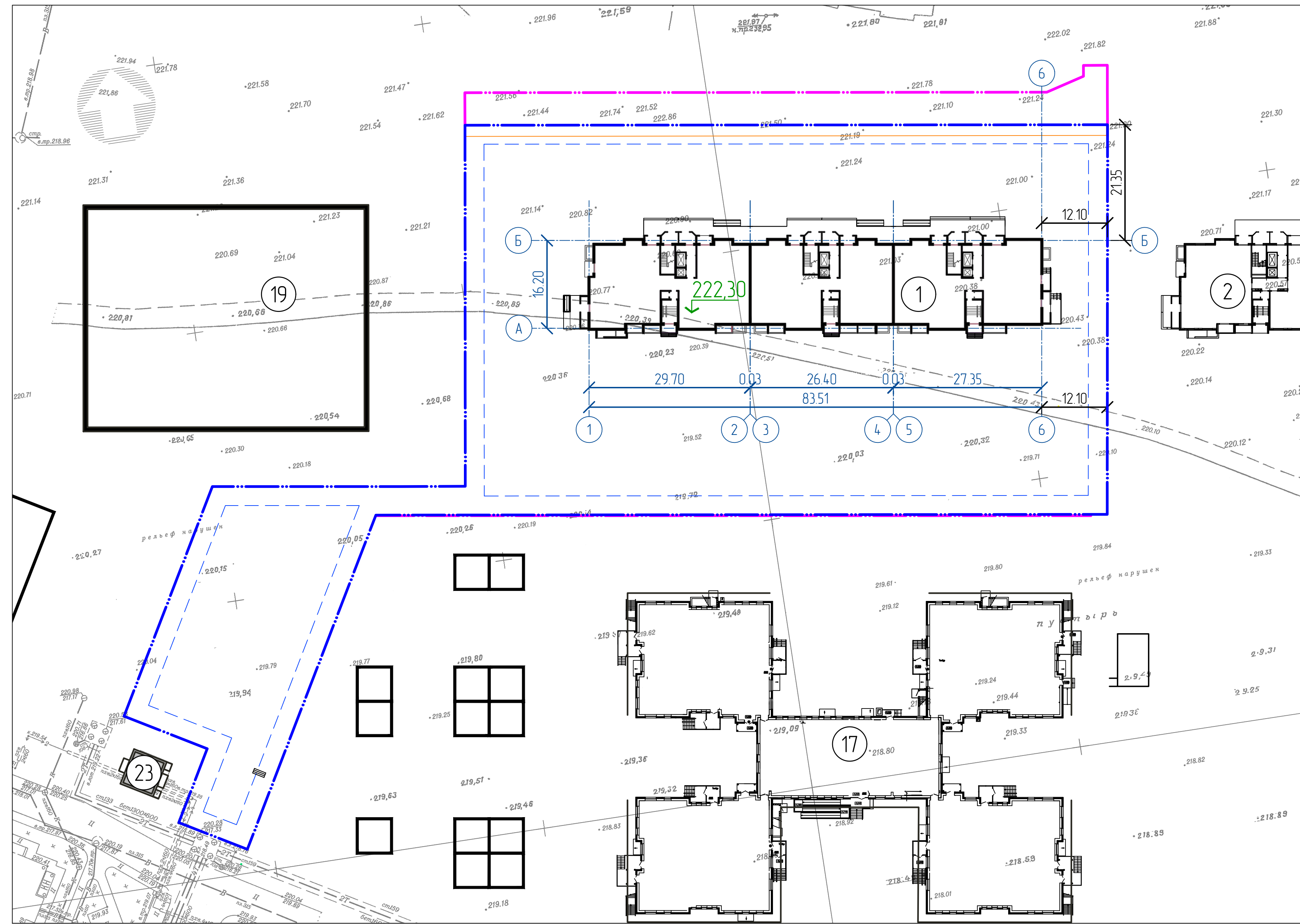
Баланс территории

| Наименование                                                      | Ед. изм. | Площадь | Процент |
|-------------------------------------------------------------------|----------|---------|---------|
| Площадь отведенного участка, в т.ч.                               | га       | 10339   | 100%    |
| Площадь застройки                                                 | м²       | 1755,95 | 17,0%   |
| Площадь покрытий                                                  | м²       | 6338    | 61,3%   |
| Площадь озеленения (в т.ч. щебеночное покрытие пожарного проезда) | м²       | 2245,05 | 21,7%   |

- Чертежи раздела "Схема планировочной организации земельного участка" разработаны на топооснове М1500, выполненной в 2017г. согласно ранее выполненной схеме микрорайона и увязаны с благоустройством прилегающих территорий.
- Схемы движения транспортных средств на строительной площадке см. в разделе ПОС.
- Номера зданий и сооружений в экспликации приняты согласно ранее разработанного проекта планировки квартала.

|           |           | 6785-1 |          | ПЗУ                                                                                                                                                     |      |
|-----------|-----------|--------|----------|---------------------------------------------------------------------------------------------------------------------------------------------------------|------|
| 2         | зам       | 202247 | 11.06.20 | Многоквартирный дом со встроенными объектами общественного назначения (строительный №1 в квартале 2032) по адресу: город Барнаул, улица Энтузиастов, 65 |      |
| Изм.      | Кол.      | Лист   | № док.   | Подп.                                                                                                                                                   | Дата |
| Разработ. | Мазоева   |        |          |                                                                                                                                                         |      |
| Проверил  | Дударкина |        |          |                                                                                                                                                         |      |
| ГИП       | Ударцев   |        |          |                                                                                                                                                         |      |
| Нач. АСО  | Южаков    |        |          |                                                                                                                                                         |      |
| Г.А.      | Баширов   |        |          |                                                                                                                                                         |      |
| Н. контр. | Дударкина |        |          |                                                                                                                                                         |      |
|           |           |        |          | Стадия                                                                                                                                                  | Лист |
|           |           |        |          | П                                                                                                                                                       | 1    |
|           |           |        |          | Листов                                                                                                                                                  | 7    |
|           |           |        |          | ООО "ПИ "Алтайгражданпроект" г.Барнаул                                                                                                                  |      |

СОГЛАСОВАНО  
 ИМВ. Н. ПОДП. ПОДПИСЬ И ДАТА ВЗМ. ИМВ. Н.



Экспликация зданий и сооружений

| Номер по генплану | Наименование                                                          | Примечание       |
|-------------------|-----------------------------------------------------------------------|------------------|
| 1                 | Многоквартирный дом со встроенными объектами общественного назначения | проектируемый    |
| 2                 | Многоквартирный дом со встроенными объектами общественного назначения | ранее запроектир |
| 17                | Детское дошкольное учреждение на 330 мест                             | перспек.         |
| 19                | Многоэтажная наземная гараж-стоянка                                   | перспек.         |
| 23                | Трансформаторная подстанция                                           | ранее запроектир |

Условные обозначения:

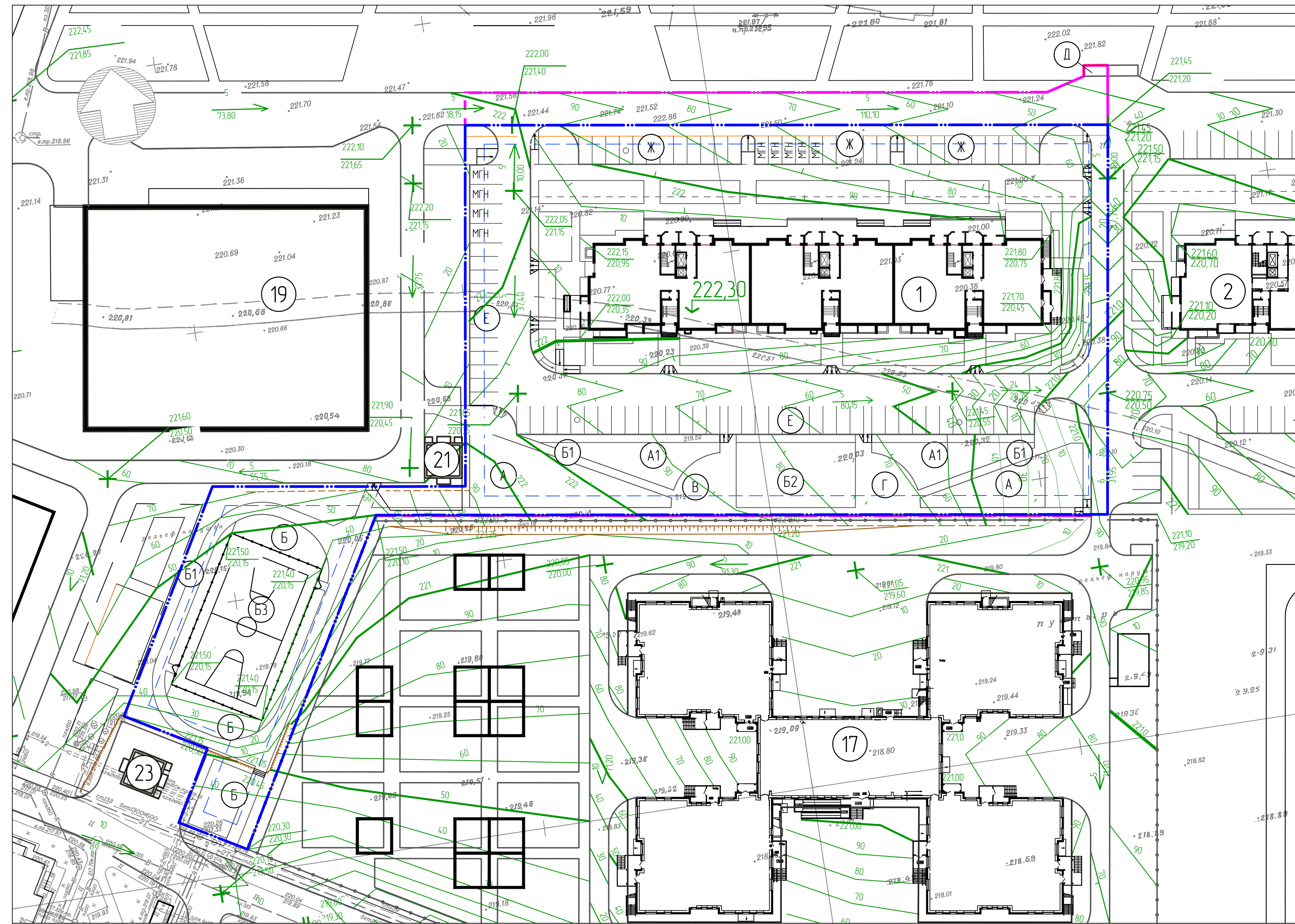
- Граница отведенного участка
- - - Граница внеплощадочного благоустройства
- - - Граница ограничения застройки
- - - Граница охранной зоны ЛЭП
- ↙ 222,30 Отметка чистого пола 1-го этажа /±0,00/

1. Система координат – Местная г. Барнаула, система высот – Балтийская.
2. Разбивка дома дана в осях от границы участка, которая нанесена в координатах в соответствии с ГПЗУ.
3. Размеры даны в метрах.
4. Детальную разбивку здания производить на основании чертежей КС (Схема расположения элементов фундамента).

|                                                                                                                                                         |            |      |        |       |       |                                |      |                                        |
|---------------------------------------------------------------------------------------------------------------------------------------------------------|------------|------|--------|-------|-------|--------------------------------|------|----------------------------------------|
| 6785-1                                                                                                                                                  |            |      |        |       |       | ПЗУ                            |      |                                        |
| Многоквартирный дом со встроенными объектами общественного назначения (строительный №1 в квартале 2032) по адресу: город Барнаул, улица Энтузиастов, 65 |            |      |        |       |       |                                |      |                                        |
| Изм.                                                                                                                                                    | Колыч      | Лист | № док. | Подп. | Дата  | Стадия                         | Лист | Листов                                 |
| Разработ                                                                                                                                                | Мазоева    |      |        |       | 04.20 | П                              | 2    |                                        |
| Проверил                                                                                                                                                | Дударовина |      |        |       | 04.20 |                                |      |                                        |
| ГИП                                                                                                                                                     | Ударцев    |      |        |       | 04.20 |                                |      |                                        |
| Нач. АСО                                                                                                                                                | Южаков     |      |        |       | 04.20 |                                |      |                                        |
| Г.А.                                                                                                                                                    | Башкиров   |      |        |       | 04.20 | Разбивочный план здания М 1500 |      | ООО "ПИ "Алтайгражданпроект" г.Барнаул |
| Н. контр.                                                                                                                                               | Дударовина |      |        |       | 04.20 |                                |      |                                        |

СОГЛАСОВАНО

ИНВ. И ПОДП. ПОДПИСЬ И ДАТА ВЗМ. ИНВ. И



Экспликация зданий и сооружений

| Номер по генплану | Наименование                                                          | Примечание        |
|-------------------|-----------------------------------------------------------------------|-------------------|
| 1                 | Многоквартирный дом со встроенными объектами общественного назначения | проектируемый     |
| 2                 | Многоквартирный дом со встроенными объектами общественного назначения | ранее запроектир. |
| 17                | Детское дошкольное учреждение на 330 мест                             | перспек.          |
| 19                | Многоэтажная наземная гараж-стоянка                                   | перспек.          |
| 21                | Трансформаторная подстанция                                           | ранее запроектир. |
| 23                | Трансформаторная подстанция                                           | ранее запроектир. |

Ведомость площадок

| Наименование                             | Площадь, м2 | Тип покрытия        | Индекс |
|------------------------------------------|-------------|---------------------|--------|
| Площадка для игр детей                   | 448         | отсев гравия        | А      |
|                                          | 280         | рез-полимер         | А1     |
| Спортивная площадка                      | 281         | отсев гравия        | Б      |
| Велосипедная дорожка                     | 348         | плиточное           | Б1     |
| Гимнастическая площадка                  | 264         | трамблесто-песчаное | Б2     |
| Баскетбольная площадка                   | 540         | рез-полимер         | Б3     |
| Площадка для отдыха взрослого населения  | 101         | плиточное           | В      |
| Хозяйственная площадка (для сушки делья) | 101         | плиточное           | Г      |
| Площадка для мусороконтейнеров           | 9           | бетонное покрытие   | Д      |
| Автопарковки, в том числе:               | 82 м/м      |                     |        |
| - гостевые                               | 30 м/м      | а/бетонное покрытие | Ж      |
| - постоянные                             | 52 м/м      |                     | Е      |

Условные обозначения:

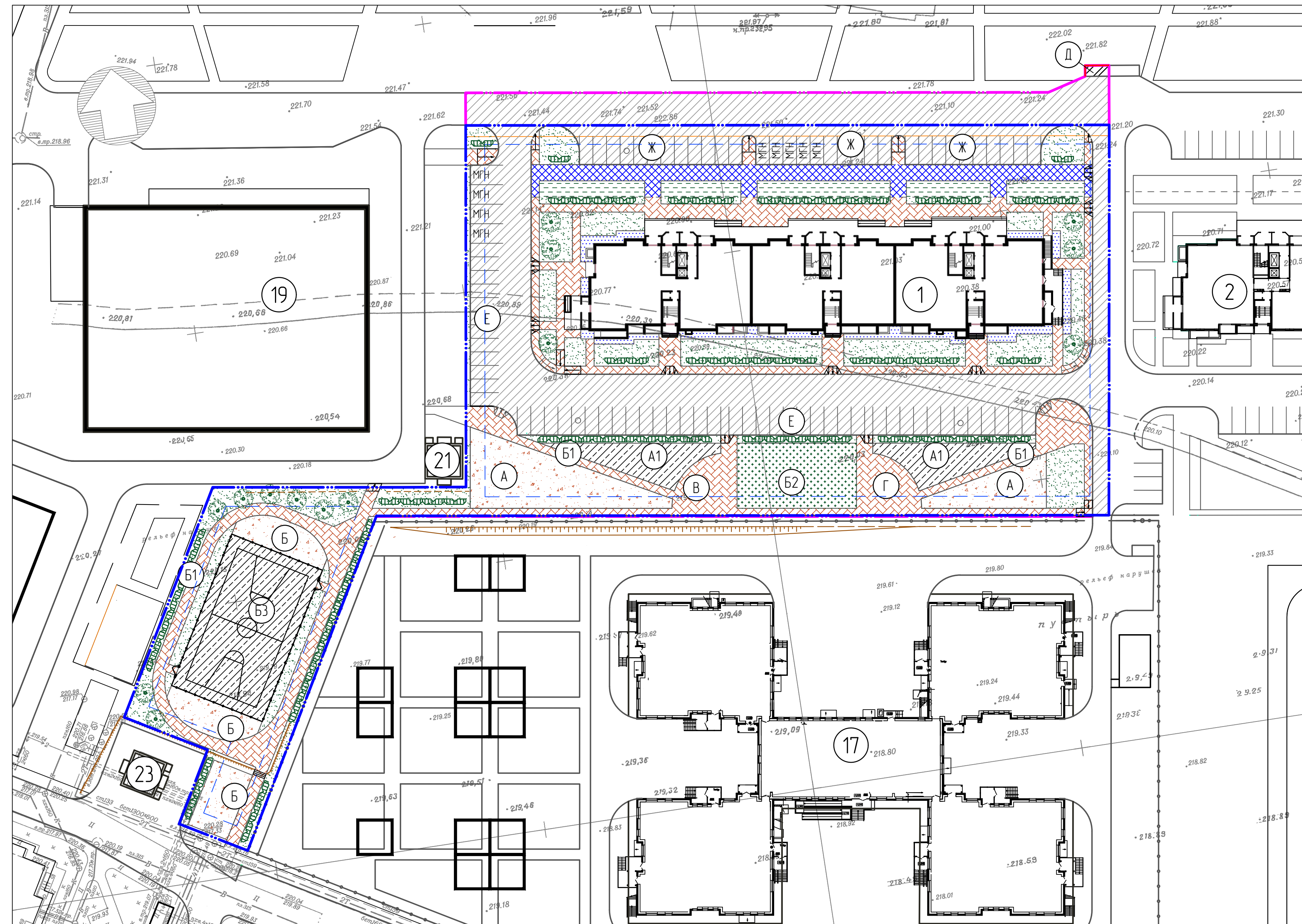
- — — Граница отведенного участка
- — — Граница внеплощадочного благоустройства
- — — Граница ограничения застройки
- — — Граница охранной зоны ЛЭП
- 222.30 ↓ Отметка чистого пола 1-го этажа /±0.00/
- 220.90 ↓ Точка перелома | Красная (проектная) отметка земли
- 221.30 ↓ | Черная (существующая) отметка
- 50 ↘ Горизонталь проектные
- 20 ↘ Направление проектного уклона рельефа

1. Проектные горизонталы даны по верху покрытий, с шагом 0,1м.
2. Планировочные отметки увязаны с прилегающей территорией.

|           |           |      |        |       |                                                                                                                                                         |                                        |      |        |
|-----------|-----------|------|--------|-------|---------------------------------------------------------------------------------------------------------------------------------------------------------|----------------------------------------|------|--------|
|           |           |      |        |       | 6785-1                                                                                                                                                  | ПЗУ                                    |      |        |
|           |           |      |        |       | Многоквартирный дом со встроенными объектами общественного назначения (строительный №1 в квартале 2032) по адресу: город Барнаул, улица Энтузиастов, 65 |                                        |      |        |
| Изм.      | Кол.      | Лист | № док. | Подп. | Дата                                                                                                                                                    | Стадия                                 | Лист | Листов |
| Разработ. | Дубровина |      |        |       | 06.20                                                                                                                                                   | П                                      | 3    |        |
| Проверил  | Дубровина |      |        |       | 06.20                                                                                                                                                   |                                        |      |        |
| ГИП       | Ударцев   |      |        |       | 06.20                                                                                                                                                   |                                        |      |        |
| Нач. АСО  | Южаков    |      |        |       | 06.20                                                                                                                                                   |                                        |      |        |
| Г.А.      | Башкиров  |      |        |       | 06.20                                                                                                                                                   | План организации рельефа М 1500        |      |        |
| Н. контр. | Дубровина |      |        |       | 06.20                                                                                                                                                   | ООО "ПИ "Алтайгражданпроект" г.Барнаул |      |        |

СОГЛАСОВАНО

ИНВ. ИЛИ ПОДП. ПОДПИСЬ И ДАТА ВЗМ. ИНВ. ИЛИ ПОДП.



Экспликация зданий и сооружений

| Номер по генплану | Наименование                                                          | Примечание       |
|-------------------|-----------------------------------------------------------------------|------------------|
| 1                 | Многоквартирный дом со встроенными объектами общественного назначения | проектируемый    |
| 2                 | Многоквартирный дом со встроенными объектами общественного назначения | ранее запроектир |
| 17                | Детское дошкольное учреждение на 330 мест                             | перспек          |
| 19                | Многоэтажная наземная гараж-стоянка                                   | перспек          |
| 21                | Трансформаторная подстанция                                           | ранее запроектир |
| 23                | Трансформаторная подстанция                                           | ранее запроектир |

Ведомость площадок

| Наименование                             | Площадь, м <sup>2</sup> | Тип покрытия        | Индекс |
|------------------------------------------|-------------------------|---------------------|--------|
| Площадка для игр детей                   | 448                     | отсев гравия        | А      |
|                                          | 280                     | рез-полимер         | А1     |
| Спортивная площадка                      | 281                     | отсев гравия        | Б      |
| Велосипедная дорожка                     | 348                     | плиточное           | Б1     |
| Гимнастическая площадка                  | 264                     | травянисто-песчаное | Б2     |
| Баскетбольная площадка                   | 540                     | рез-полимер         | Б3     |
| Площадка для отдыха взрослого населения  | 101                     | плиточное           | В      |
| Хозяйственная площадка (для сушки белья) | 101                     | плиточное           | Г      |
| Площадка для мусороконтейнеров           | 9                       | бетонное покрытие   | Д      |
| Автопарковки, в том числе:               | 82 м/м                  |                     |        |
| - гостевые                               | 30 м/м                  | а/бетонное покрытие | Ж      |
| - постоянные                             | 52 м/м                  |                     | Е      |

Ведомость проездов, тротуаров и площадок

| Поз                            | Наименование                                                                                           | Тип | Площадь покрытия, м <sup>2</sup> | Примечание            |
|--------------------------------|--------------------------------------------------------------------------------------------------------|-----|----------------------------------|-----------------------|
| 1                              | Проезд с а/бетонным покрытием с бордюром из дортового камня БР 100.30.15, L=519 м                      | 1   | 2509                             | Е, Ж                  |
| 2                              | Тротуар, площадки с плиточным покрытием с бордюром из дортового камня БР 100.20.8, L=1004 м            | 2   | 1762                             | Б1, В, Г              |
| 3                              | Отсыпка с бордюром из дортового камня БР 100.20.8, L=146 м                                             | -   | 162                              | констр. см. раздел КС |
| 4                              | Покрытие из отсева гравия мелкой фракции с бордюром из дортового камня БР 100.20.8, L=62 м             | 3   | 729                              | А, Б                  |
| 5                              | Резино-полимерное покрытие с бордюром из дортового камня БР 100.20.8, L=96 м                           | 4   | 820                              | А1, Б3                |
| 6                              | Тротуар с плиточным покрытием на бетонном основании с бордюром из дортового камня БР 100.20.8, L=134 м | 6   | 356                              |                       |
| 7                              | Щебеночное покрытие (пожарный проезд)                                                                  | 7   | 266                              |                       |
| 8                              | Травянисто-песчаное покрытие                                                                           | 8   | 275                              | Б2                    |
| Внеплощадочное благоустройство |                                                                                                        |     |                                  |                       |
| 9                              | Проезд с а/бетонным покрытием с бордюром из дортового камня БР 100.30.15, L=122 м                      | 1   | 730                              |                       |
| 10                             | Тротуар с плиточным покрытием с бордюром из дортового камня БР 100.20.8, L=132 м                       | 2   | 16                               |                       |
| 11                             | Бетонное покрытие площадки для мусороконтейнеров с бордюром из дортового камня БР 100.20.8, L=7 м      | 5   | 9                                | Д                     |

Ведомость элементов озеленения

| Поз | Наименование породы или вида насаждения         | Возраст, лет* | Кол.    | Примечание                                  |
|-----|-------------------------------------------------|---------------|---------|---------------------------------------------|
| 1   | Газон                                           | -             | 1704,05 | м <sup>2</sup> /посев многолетних трав/ В   |
| 2   | Укрепление откоса                               | -             | 36      | м <sup>2</sup> /посев многолетних трав      |
| 3   | Береза бородавчатая                             | 3             | 14      | С камом 0.8x0.8x0.5                         |
| 4   | Сирень обыкновенная (однорядная живая изгородь) | 3             | 258     | шт. (шаг 1.5м) саженец, траншея стандартная |

\* рекомендуемый возраст саженцев.

- Перед началом работ по озеленению трассы инженерных коммуникаций обозначить флажками.
- Предусмотреть ограждение площадки для мусороконтейнеров высотой 1.5м, L=6.5м.
- Предусмотреть ограждение спортивных площадок высотой 4.0м, общая протяженность 166.0м.
- Для входа на спортивные площадки предусмотреть калитки, по 2шт на каждую площадку. Общее количество на участок 4шт.
- Посадку деревьев и кустарников производить с учетом проложенных инженерных сетей, приняв расстояния для кустарников не менее: от сетей ЭС - 0,7 м, от сетей ТС - 1,0 м, расстояния для деревьев не менее: от сетей НВК, ТС, ГС, ЭС - 2,0 м, согласно п.3 СП 4.2.13330.2016.
- Ассортимент саженцев может быть дополнен или изменен по усмотрению заказчика, места посадки определить в соответствии с СП 4.2.13330.2016.
- Ассортимент малых архитектурных форм на усмотрение заказчика.
- Данный лист см. совместно с листом ПЗУ-7.

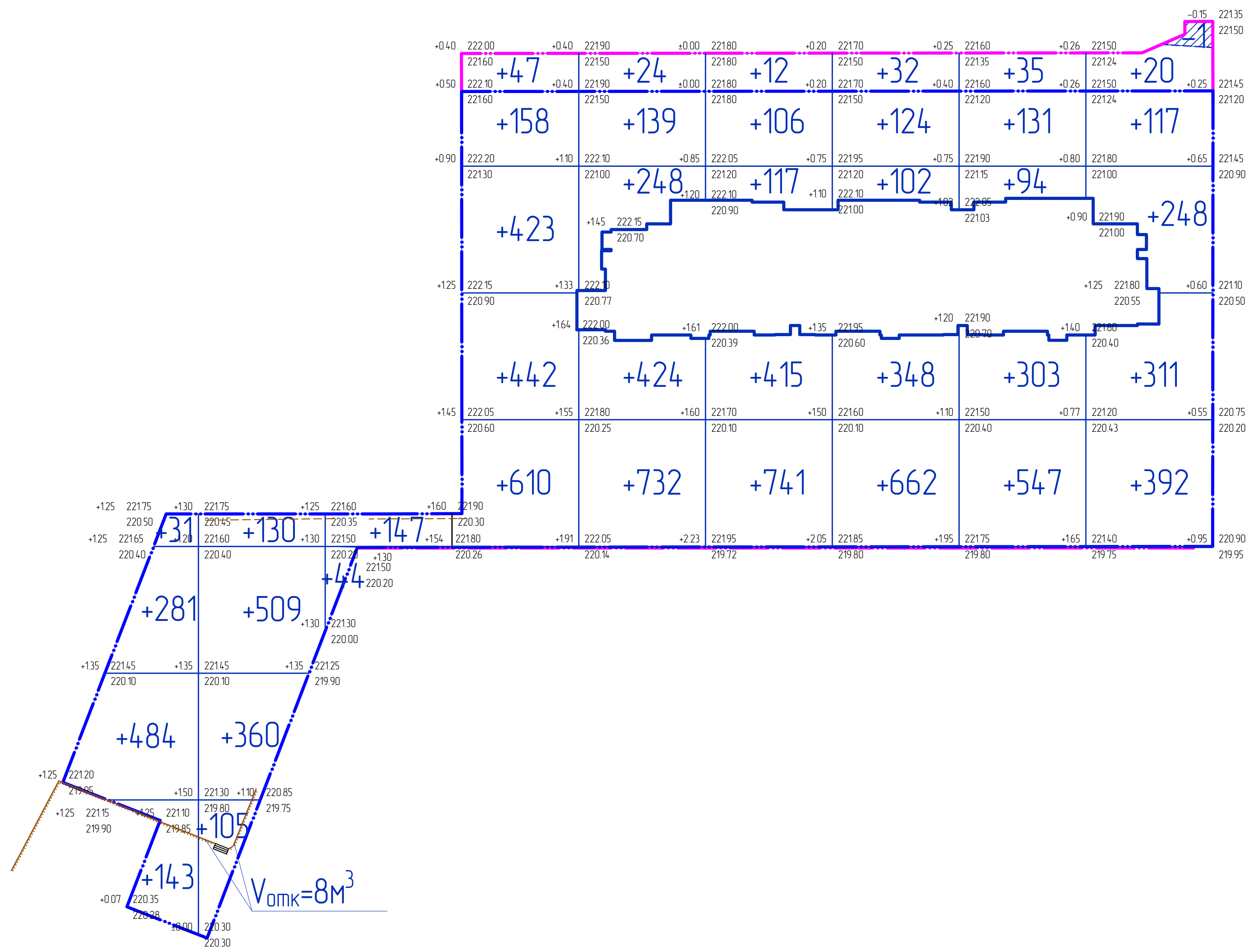
|           |           |      |        |          |                                                                                                                                                         |       |
|-----------|-----------|------|--------|----------|---------------------------------------------------------------------------------------------------------------------------------------------------------|-------|
|           |           |      |        | 6785-1   | ПЗУ                                                                                                                                                     |       |
| 2         | -         | зам  | 2022.4 | 11.06.20 | Многоквартирный дом со встроенными объектами общественного назначения (строительный №1 в квартале 2032) по адресу: город Барнаул, улица Энтузиастов, 65 |       |
| Изм.      | Колч.     | Лист | № док  | Подп.    |                                                                                                                                                         | Дата  |
| Разработ  | Мазова    |      |        |          |                                                                                                                                                         | 06.20 |
| Проверил  | Дубровина |      |        |          |                                                                                                                                                         | 06.20 |
| ГИП       | Ударцев   |      |        |          |                                                                                                                                                         | 06.20 |
| Нач. АСО  | Южаков    |      |        |          | 06.20                                                                                                                                                   |       |
| Г.А.      | Башкиров  |      |        |          | 06.20                                                                                                                                                   |       |
| Н. контр. | Дубровина |      |        |          | 06.20                                                                                                                                                   |       |
|           |           |      |        |          | 000 "ПИ "Алтайгражданпроект" г.Барнаул                                                                                                                  |       |

План благоустройства территории М 1500

СОГЛАСОВАНО  
ИНВ. И ПОДП. ПОДПИСЬ И ДАТА ВЗАМ. ИНВ. И

21,39 20,00 20,00 20,00 20,00 20,00 20,00 20,00 20,00 20,00

11,04 11,78 20,00 20,00 20,00 20,00 20,00 20,00 21,78



Ведомость объемов земляных масс

| Наименование грунта                          | Количество, м³     |                    |                                |                    | Примечание |
|----------------------------------------------|--------------------|--------------------|--------------------------------|--------------------|------------|
|                                              | Территория дома    |                    | Внеплощадочное благоустройство |                    |            |
|                                              | Насыль (+)         | Выемка (-)         | Насыль (+)                     | Выемка (-)         |            |
| 1. Грунт планировки территории               | 12764*             | -                  | 393*                           | 1                  |            |
| 2. Вытесненный грунт, в т.ч. при устройстве: |                    |                    |                                |                    |            |
| а) подземных частей зданий (сооружений)      | по локальной смете | по локальной смете | по локальной смете             | по локальной смете |            |
| б) твердых покрытий                          |                    | 3174               |                                | 468                |            |
| в) мягких покрытий                           |                    | (2598)             |                                | (468)              |            |
| г) подземных сетей                           | по локальной смете | (331)              |                                | -                  |            |
| д) почвы на участках озеленения              |                    | (245)              |                                | -                  |            |
| 3. Поправка на уплотнение грунта (10%)       | 1276               |                    | 39                             |                    |            |
| 4. Всего пригодного грунта                   | 14040              | 3174               | 432                            | 469                |            |
| 5. Недостаток/избыток пригодного грунта      |                    | 10866              | 37                             |                    |            |
| 6. Плодородный грунт, всего, в т.ч.:         |                    | 2588               |                                | 223                |            |
| а) используемый для озеленения территории    | 245                |                    | -                              |                    |            |
| б) избыток плодородного грунта               | 2343               |                    | 223                            |                    |            |
| 7. Итого перерабатываемого грунта            | 16628              | 16628              | 692                            | 692                |            |
| Площадь планируемой территории, м²           | 8625,62            | -                  | 723                            | 21                 |            |

\* с учетом снятия плодородного грунта

Условные обозначения:

- Граница отведенного участка
- Граница внеплощадочного благоустройства
- Рабочая отметка | Красная (проектная) отметка земли | Черная (существующая) отметка
- Объем грунта
- Насыль грунта
- Срезка грунта

1. План земляных масс подсчитан по средне-арифметическим рабочим отметкам
2. Граница подсчета плана земляных масс принята по границе участка
3. Объем грунта подсчитан с учетом планировки прилегающих участков

Территория отведенного участка

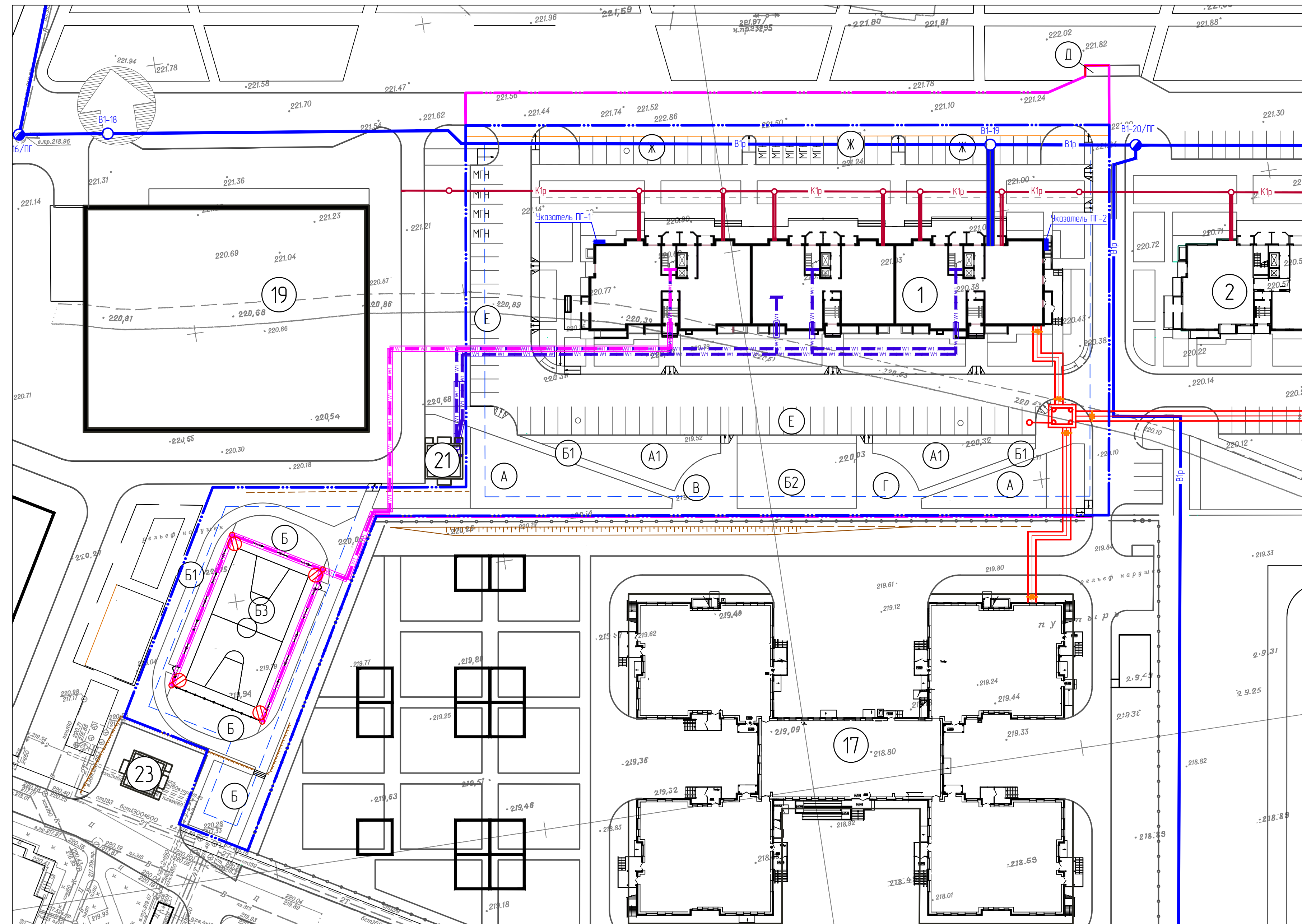
| Итого, м³ | Насыль | +939 | +1112 | +191 | +1633 | +1543 | +1379 | +1236 | +1075 | +1068 | Всего, м³ | +10176 |
|-----------|--------|------|-------|------|-------|-------|-------|-------|-------|-------|-----------|--------|
| Выемка    | -      | -    | -     | -    | -     | -     | -     | -     | -     | -     | -         | -      |

Внеплощадочное благоустройство

| Итого, м³ | Насыль | - | - | - | +47 | +24 | +12 | +32 | +35 | +20 | Всего, м³ | +170 |
|-----------|--------|---|---|---|-----|-----|-----|-----|-----|-----|-----------|------|
| Выемка    | -      | - | - | - | -   | -   | -   | -   | -   | -1  | -         | -1   |

|           |      |           |        |       |       |                                                                                                                                                         |                                        |        |      |        |
|-----------|------|-----------|--------|-------|-------|---------------------------------------------------------------------------------------------------------------------------------------------------------|----------------------------------------|--------|------|--------|
|           |      |           |        |       |       | 6785-1                                                                                                                                                  | ПЗУ                                    |        |      |        |
|           |      |           |        |       |       | Многоквартирный дом со встроенными объектами общественного назначения (строительный №1 в квартале 2032) по адресу: город Барнаул, улица Энтузиастов, 65 |                                        |        |      |        |
| Изм.      | Кол. | Лист      | № док. | Подп. | Дата  |                                                                                                                                                         |                                        | Стадия | Лист | Листов |
| Разраб.   |      | Мазаева   |        |       | 04.20 |                                                                                                                                                         |                                        | П      | 5    |        |
| Проверил  |      | Дударкина |        |       | 04.20 |                                                                                                                                                         |                                        |        |      |        |
| ГИП       |      | Ударцев   |        |       | 04.20 |                                                                                                                                                         |                                        |        |      |        |
| Нач. АСО  |      | Южаков    |        |       | 04.20 |                                                                                                                                                         |                                        |        |      |        |
| Г.А.      |      | Башкиров  |        |       | 04.20 |                                                                                                                                                         |                                        |        |      |        |
| Н. контр. |      | Дударкина |        |       | 04.20 |                                                                                                                                                         |                                        |        |      |        |
|           |      |           |        |       |       | План земляных масс М 1500                                                                                                                               | ООО "ПИ "Алтайгражданпроект" г.Барнаул |        |      |        |

СОГЛАСОВАНО  
ИНВ. И ПОДП. ПОДПИСЬ И ДАТА ВЗМ. ИНВ. И



Экспликация зданий и сооружений

| Номер по генплану | Наименование                                                         | Примечание       |
|-------------------|----------------------------------------------------------------------|------------------|
| 1                 | Множквартирный дом со встроенными объектами общественного назначения | проектируемый    |
| 2                 | Множквартирный дом со встроенными объектами общественного назначения | ранее запроектир |
| 17                | Детское дошкольное учреждение на 330 мест                            | перспек          |
| 19                | Многоэтажная наземная гараж-стоянка                                  | перспек          |
| 21                | Трансформаторная подстанция                                          | ранее запроектир |
| 23                | Трансформаторная подстанция                                          | ранее запроектир |

Ведомость площадок

| Наименование                             | Площадь, м2 | Тип покрытия        | Индекс |
|------------------------------------------|-------------|---------------------|--------|
| Площадка для игр детей                   | 448         | отсев гравия        | А      |
|                                          | 280         | рез-полимер         | А1     |
| Спортивная площадка                      | 281         | отсев гравия        | Б      |
| Велосипедная дорожка                     | 348         | плиточное           | Б1     |
| Гимнастическая площадка                  | 264         | травянисто-песчаное | Б2     |
| Баскетбольная площадка                   | 540         | рез-полимер         | Б3     |
| Площадка для отдыха взрослого населения  | 101         |                     | В      |
| Хозяйственная площадка (для сушки делья) | 101         | плиточное           | Г      |
| Площадка для мусороконтейнеров           | 9           | бетонное покрытие   | Д      |
| Автопарковки, в том числе:               | 82 м/м      |                     |        |
| - гостевые                               | 30 м/м      | а/бетонное покрытие | Ж      |
| - постоянные                             | 52 м/м      |                     | Е      |

Условные обозначения:

- Граница отведенного участка
- Граница внеплощадочного благоустройства
- - - Граница ограничения застройки
- Граница охранной зоны ЛЭП
- B1 Проектируемый водопровод
- K1 Проектируемая канализация
- — — Проектируемые тепловые сети

СОГЛАСОВАНО

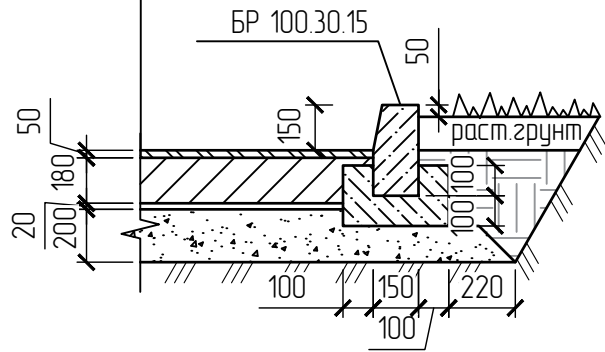
ИНВ. И ПОДП. ПОДПИСЬ И ДАТА ВЗМ. ИНВ. И

|           |          |      |        |          |                                                                                                                                                        |                                        |      |        |
|-----------|----------|------|--------|----------|--------------------------------------------------------------------------------------------------------------------------------------------------------|----------------------------------------|------|--------|
|           |          |      |        |          | 6785-1                                                                                                                                                 | ПЗУ                                    |      |        |
|           |          |      |        |          | Множквартирный дом со встроенными объектами общественного назначения (строительный №1 в квартале 2032) по адресу: город Барнаул, улица Энтузиастов, 65 |                                        |      |        |
| 2         | -        | зам  | 2022/7 | 11.06.20 |                                                                                                                                                        |                                        |      |        |
| Изм.      | Колыч    | Лист | №док   | Подп.    | Дата                                                                                                                                                   |                                        |      |        |
| Разработ  | Мазоева  |      |        |          |                                                                                                                                                        | Стадия                                 | Лист | Листов |
| Проверил  | Дударина |      |        |          |                                                                                                                                                        | П                                      | 6    |        |
| ГИП       | Ударцев  |      |        |          |                                                                                                                                                        |                                        |      |        |
| Нач. АСО  | Южаков   |      |        |          |                                                                                                                                                        |                                        |      |        |
| Г.А.      | Башкиров |      |        |          |                                                                                                                                                        |                                        |      |        |
| И. контр. | Дударина |      |        |          |                                                                                                                                                        |                                        |      |        |
|           |          |      |        |          | Сводный план инженерных сетей М 1500                                                                                                                   | ООО "ПИ "Алтайгражданпроект" г.Барнаул |      |        |



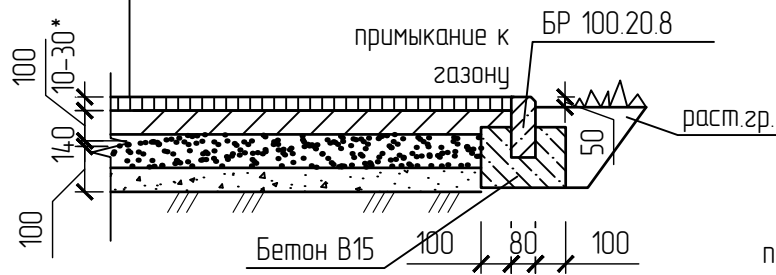
Проезд асфальтобетонный  
Тип 1а

асфальт мелкозернистый, марка II, тип В  
бетон В 25, F 200 по ГОСТ 7473-2010  
песок мелкий по ГОСТ 32961-2014  
щебень рядовой  
уплотненный грунт  $K_{уп}=0,96$



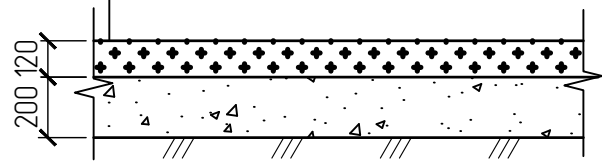
Резино-полимерное покрытие  
Тип 4

резино-полимерное покрытие  
бетон В 22,5, F 150  
песок  
щебень рядовой  
уплотненный грунт



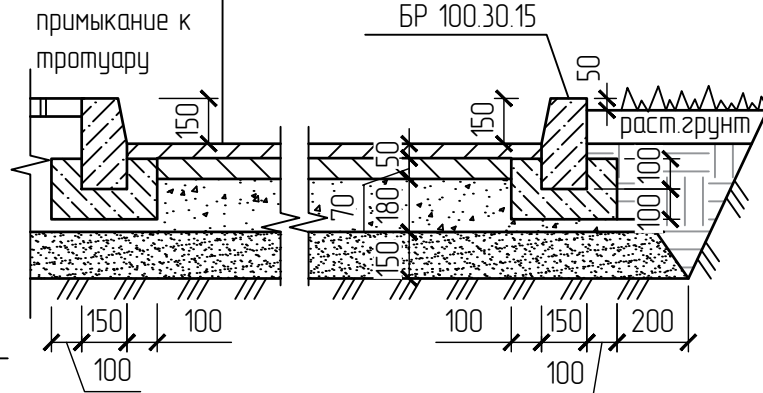
Щебеночное покрытие  
(пожарный проезд)  
Тип 7

посев многолетних трав  
щебень  
уплотненный грунт



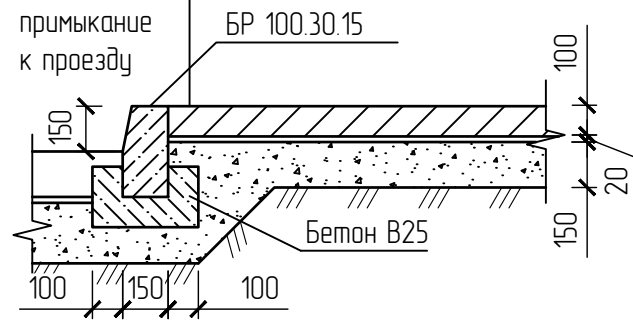
Проезд асфальтобетонный  
Тип 1б

асфальтобетон мелкозернистый горячий,  
плотный марки II, тип Б по ГОСТ 9128-2009  
асфальтобетон крупнозернистый  
щебень фракционированный, уложенный по  
способу заклинки по ГОСТ 25607-2009  
песок средний  
уплотненный грунт до  $K_{уп}=0,96$



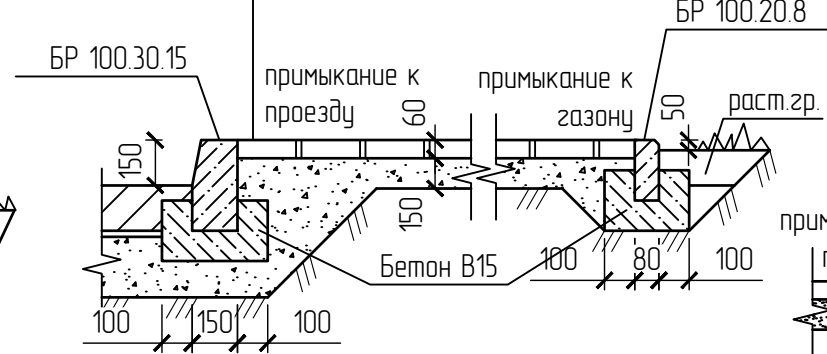
Бетонное покрытие  
площадки для мусороконтейнеров  
Тип 5

бетон В 25, F 200  
песок средний  
щебень рядовой  
уплотненный грунт



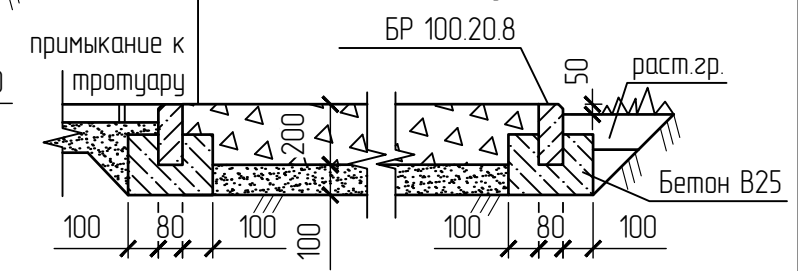
Плиточное покрытие  
Тип 2

бетонная плитка  
(бет. В30, F200)  
песчано-гравийная смесь  
уплотненный грунт до  $K_{уп}=0,96$



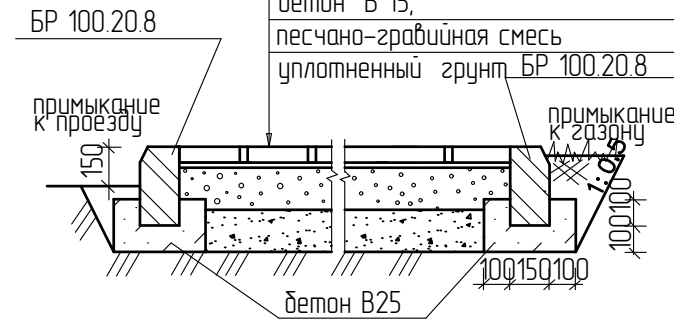
Покрытие из отсева гравия мелкой фракции  
Тип 3

отсев гравия фр. 0-5 мм  
песок мелкозернистый  
уплотненный грунт до  $K_{уп}=0,96$



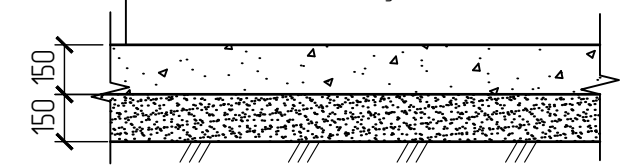
Плиточное покрытие на бетонном основании  
Тип 6

бетонная плитка  
(бет. В 30, F 200) - 80  
сухая песчано-цементная смесь - 70  
бетон В 15, - 150  
песчано-гравийная смесь - 150  
уплотненный грунт БП 100.20.8



Травянисто-песчаное покрытие  
Тип 8

посев многолетних трав  
плодородный грунт (1 часть - песок,  
1 часть - чистый местный грунт)  
песок мелкозернистый  
уплотненный грунт  $K_{уп}=0,96$



1. Данный лист см. совместно с чертежом ПЗУ-4.
2. Конструкцию отсыпки см. чертежи КС.
3. При неблагоприятных погодных условиях применять конструкцию асфальтобетонного покрытия тип 1а. В остальных случаях 1б.
4. При пересечении бортовых камней перепускным лотком в бортовом камне сделать прорезь.
5. Работы по уплотнению грунтов, отсыпке, опытному уплотнению выполнять в соответствии с СП4.13330.2012. Для уплотнения грунта предусматривается использование самоходного катка марки ДУ-31А путем последовательных замкнутых проходов катка по всей площади уплотняемого участка с перекрытием каждой проходкой предыдущей на 0,25 м. Уплотнение грунта осуществляется по замкнутому кругу либо челночными проходами катка при числе проходов по одному следу 6-8 раз до достижения оптимального коэффициента относительного уплотнения  $K_{уп}=0,96$ .
6. Все используемые в конструкциях материалы должны соответствовать требованиям ГОСТ.
7. При эксплуатации площадок состав покрытия и его минимальная толщина должны обеспечивать сохранность ударопоглощающих свойств в течение всего срока эксплуатации, при необходимости выполнить восполнение сыпучих материалов.

|           |           |      |       |       |       |                                                                                                                                                         |     |                                              |      |        |
|-----------|-----------|------|-------|-------|-------|---------------------------------------------------------------------------------------------------------------------------------------------------------|-----|----------------------------------------------|------|--------|
|           |           |      |       |       |       | 6785-1                                                                                                                                                  | ПЗУ |                                              |      |        |
|           |           |      |       |       |       | Многоквартирный дом со встроенными объектами общественного назначения (строительный №1 в квартале 2032) по адресу: город Барнаул, улица Энтузиастов, 65 |     |                                              |      |        |
| Изм.      | Колуч     | Лист | № док | Подп. | Дата  |                                                                                                                                                         |     | Стадия                                       | Лист | Листов |
| Разраб.   | Мазаева   |      |       |       | 04.20 |                                                                                                                                                         |     | П                                            | 7    |        |
| Проверил  | Дудровина |      |       |       | 04.20 |                                                                                                                                                         |     |                                              |      |        |
| ГИП       | Ударцев   |      |       |       | 04.20 |                                                                                                                                                         |     |                                              |      |        |
| Нач. АСО  | Южаков    |      |       |       | 04.20 |                                                                                                                                                         |     |                                              |      |        |
| Г А       | Башкиров  |      |       |       | 04.20 |                                                                                                                                                         |     |                                              |      |        |
| Н. контр. | Дудровина |      |       |       | 04.20 | Выносные элементы                                                                                                                                       |     |                                              |      |        |
|           |           |      |       |       |       |                                                                                                                                                         |     | ООО "ПИ<br>"Алтайгражданпроект"<br>г.Барнаул |      |        |