

Регистрационный номер в государственном реестре саморегулируемых организаций

СРО-П-032-29092009

**ООО**

**«СМОЛЕНСКАРХПРОЕКТ»**

Регистрационный номер в реестре членов: 161

**Жилой дом №2 (по ГП) в  
Жилом комплексе "Парковый", г. Смоленск.**

Проектная документация

Раздел 2

Схема планировочной организации земельного участка

45/16-ПЗУ



Директор

Хорчев Н.В.

ГИП

Беликов А.А.

Смоленск 2018г.

Ведомость основного комплекта чертежей марки ГП

	Наименование	Примечание
ПЗУ-1	Общие данные.	
ПЗУ-2	Схема планировочной организации земельного участка.	
ПЗУ-3	Разбивочный план осей здания.	
ПЗУ-4	План организации рельефа.	
ПЗУ-5	План земляных масс.	
ПЗУ-6	План проездов, тротуаров, дорожек и площадок. Конструкции дорожных покрытий.	
ПЗУ-7	План расположения малых архитектурных форм и переносных изделий. План озеленения.	
ПЗУ-8	Сводный план сетей инженерно-технического обеспечения.	
ПЗУ-9	Схема расчета продолжительности инсоляции квартир.	
ПЗУ-10	Схема расчета продолжительности инсоляции квартир.	

Ведомость ссылочных и прилагаемых документов

Обозначение	Наименование	Примечание
СНиП 2.07.01-89*	Градостроительство. Планировка и застройка городских и сельских поселений.	
СНиП 35-01-2001	Доступность зданий и сооружений для маломобильных групп населения.	
МДС-35-7.2000	Рекомендации по проектированию окружающей среды, зданий и сооружений с учётом потребностей инвалидов и других маломобильных групп населения.	
ГОСТ 21.508-93	Правила выполнения рабочей документации, генпланов предприятий, сооружений и жилищно-гражданских объектов.	
ГОСТ 21.204.-93	Условные графические обозначения и изображения элементов генеральных планов и сооружений транспорта.	

Технико-экономические показатели

№№ п/п	Наименование	Ед. изм.	Количество
1	Площадь участка жилого дома №2 по ПЗУ	м <sup>2</sup>	29500,0
2	Площадь застройки	м <sup>2</sup>	4893,0-16,58%
3	Площадь проездов, тротуаров, площадок с твердым покрытием (асфальтобетон)	м <sup>2</sup>	11617,5
4	Площадь озеленения	м <sup>2</sup>	10571,5-45,11%
5	Площадь площадок ПД, ПФ, ПСБ с твердым покрытием		2053,0
6	Пандусы, лестницы, подпорные стенки	м <sup>2</sup>	365,0
7	Покрытие проездов и автостоянок из асфальтобетона за пределом отведенного участка		582,0

Настоящий раздел проекта разработан в соответствии с нормами и правилами, инструкциями и государственными стандартами.

ГАП ( В.Селифонов)  
ГИП ( А.А.Беликов )

Общие указания:

Проектная документация на Жилой дом №2 (по ГП) в "Жилом комплексе "Парковый"", г. Смоленск, разработана на основании:  
-задания на проектирование;  
-градостроительного плана земельного участка ;  
-инженерно-геодезических изысканий выполненных в М 1:500 ;  
-техусловий.  
Площадь отведенного участка 29500,0 м<sup>2</sup>.

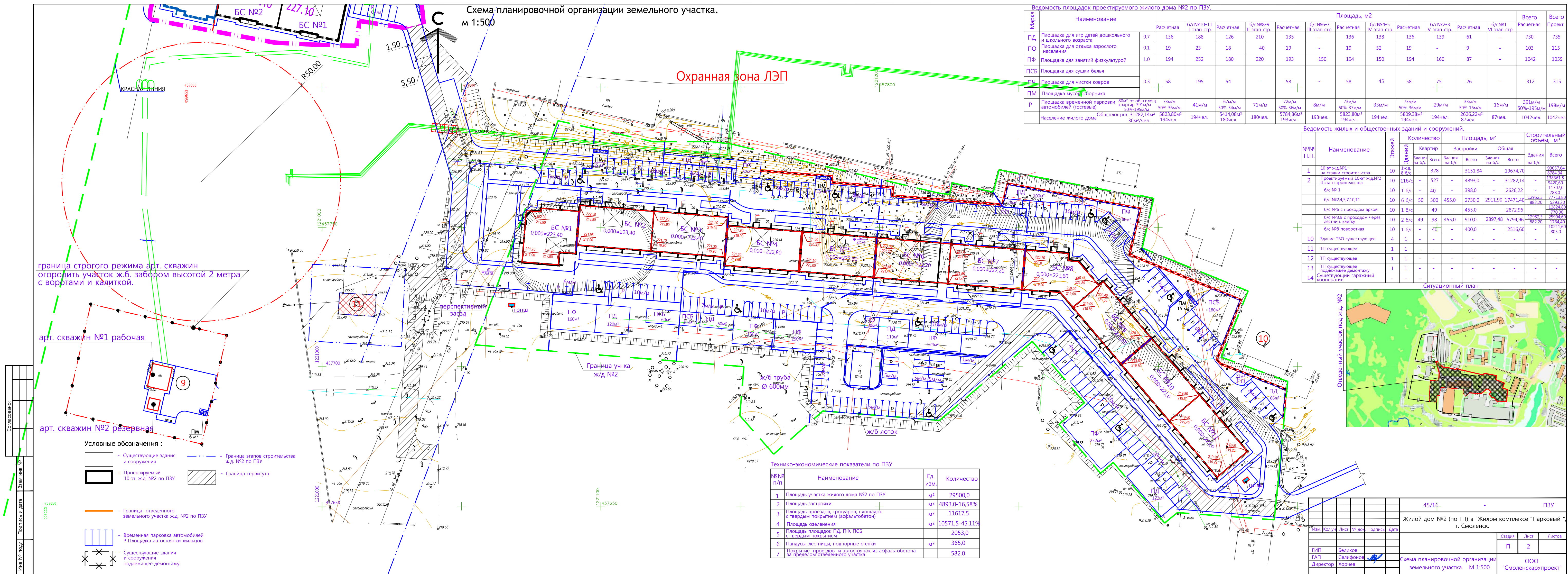
Проектом решены: подъезды к жилым домам , автостоянки, пешеходные дорожки, площадки различного назначения.  
Покрытие проездов ,автостоянок, пешеходных дорожек ,отмостки - асфальтобетон.  
Для благоустройства территории применяются малые формы архитектуры по типовым проектам.  
Для озеленения участка применяется устройство газонов ,цветников,посадка кустарников .  
Отвод поверхностных вод обеспечивается проектным рельефом участка,лотками проездов и дорожек .

Изм.	Кол.уч.	Лист	№ док.	Подпись	Дата	45/16 - ПЗУ		
						Жилой дом №2 (по ГП) в "Жилом комплексе "Парковый"", г. Смоленск.		
						Стадия	Лист	Листов
Разраб.		Смелянская				П	1	10
ГИП		Беликов				Общие данные		
ГАП		Селифонов						
Директор		Хорчев				ООО "Смоленсархпроект"		

Согласовано:			
	Взам инв №		
	Подпись и Дата		
	Инв № подл		



Схема планировочной организации земельного участка.  
М 1:500



Ведомость площадок проектируемого жилого дома №2 по ПЗУ

Матрица	Наименование	Площадь, м²												Всего Расчетная	Всего Проект
		Расчетная	б/с/№10-11 I этап стр.	Расчетная	б/с/№8-9 II этап стр.	Расчетная	б/с/№6-7 III этап стр.	Расчетная	б/с/№4-5 IV этап стр.	Расчетная	б/с/№2-3 V этап стр.	Расчетная	б/с/№1 VI этап стр.		
ПА	Площадка для игр детей дошкольного и школьного возраста	0.7	136	188	126	210	135	-	136	138	136	139	61	730	735
ПО	Площадка для отдыха взрослого населения	0.1	19	23	18	40	19	-	19	52	19	-	9	103	111
ПФ	Площадка для занятий физкультурой	1.0	194	252	180	220	193	150	194	150	194	160	87	1042	1059
ПСС	Площадка для сушки белья	-	-	-	-	-	-	-	-	-	-	-	-	-	-
ПЧ	Площадка для чистки ковров	0.3	58	195	54	-	58	-	58	45	58	75	26	312	315
ПМ	Площадка мусоросборника	-	-	-	-	-	-	-	-	-	-	-	-	-	-
Р	Площадка временной парковки автомобилей (гостевая)	73м/м	41м/м	67м/м	72м/м	87м/м	72м/м	87м/м	72м/м	87м/м	72м/м	87м/м	72м/м	87м/м	87м/м
Население жилого дома	Общая площадь: 31,682,34м² 30м²/чел.	194чел.	194чел.	180чел.	180чел.	193чел.	193чел.	194чел.	194чел.	194чел.	194чел.	194чел.	194чел.	194чел.	194чел.

Ведомость жилых и общественных зданий и сооружений

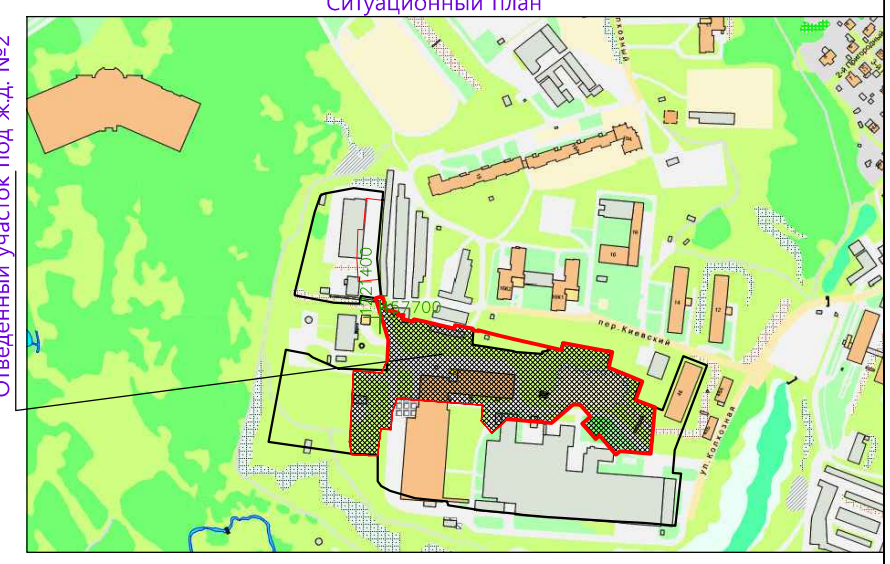
№№ п/п	Наименование	Этажи	Количество		Площадь, м²		Строительный объем, м³	
			Здания на б/с	Всего	Здания на б/с	Всего	Здания на б/с	Всего
1	10-ти жд №1-на стадии строительства	10	8 б/с	328	3151.84	19674.70	33052.64	
2	Проектируемый 10-ти жд №2 в I этапе строительства	10	116 б/с	527	4893.0	31262.14	38353.4	
	б/с №1	10	1 б/с	40	398.0	2626.22	3420.60	
	б/с №2,4,5,7,10,11	10	6 б/с	300	455.0	2730.0	3392.80	
	б/с №6 с проходом аркой	10	1 б/с	49	455.0	2872.96	3593.80	
	б/с №3 с проходом через лесную зону	10	2 б/с	49	910.0	2897.48	3594.60	
	б/с №8 ленточная	10	1 б/с	41	400.0	2516.60	3103.60	
10	Здание ТСО существующее	4	1	-	-	-	859.0	
11	ТП существующее	1	1	-	-	-	-	
12	ТП существующее	1	1	-	-	-	-	
13	ТП существующее подлестничная дежурная	1	1	-	-	-	-	
14	Существующий гаражный кооператив	-	-	-	-	-	-	

Технико-экономические показатели по ПЗУ

№№ п/п	Наименование	Ед. изм.	Количество
1	Площадь участка жилого дома №2 по ПЗУ	м²	29500.0
2	Площадь застройки	м²	4893.0-16.58%
3	Площадь проездов, тротуаров, площадок с твердым покрытием (асфальтобетон)	м²	11617.5
4	Площадь озеленения	м²	10571.5-45.11%
5	Площадь площадок ПД, ПФ, ПСС с твердым покрытием	м²	2053.0
6	Пандусы, лестницы, подпорные стены	м²	365.0
7	Покрытие проездов и автостоянок из асфальтобетона	м²	582.0

Условные обозначения:

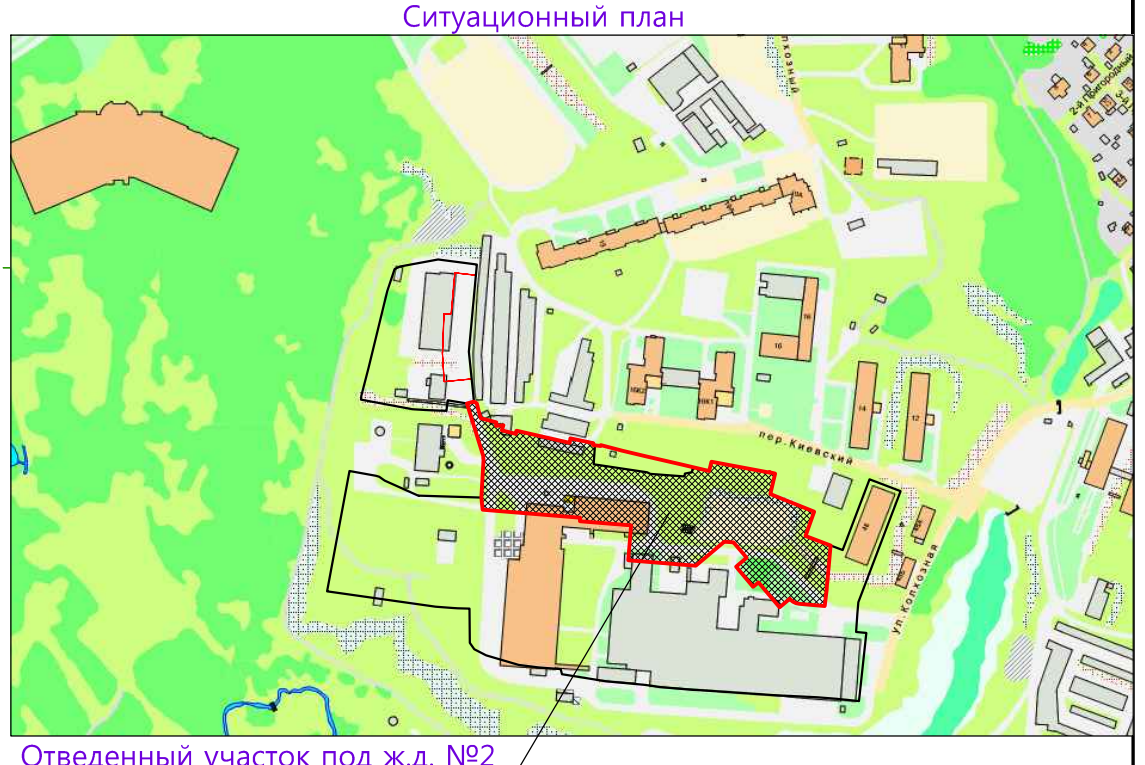
- Существующие здания и сооружения
- Проектируемый 10 эт. жд. №2 по ПЗУ
- Граница отведенного земельного участка ж.д. №2 по ПЗУ
- Временная парковка автомобилей Р Площадка автостоянки жильцов
- Существующие здания и сооружения подлежащие демонтажу
- Граница этапов строительства жд. №2 по ПЗУ
- Граница сервитута



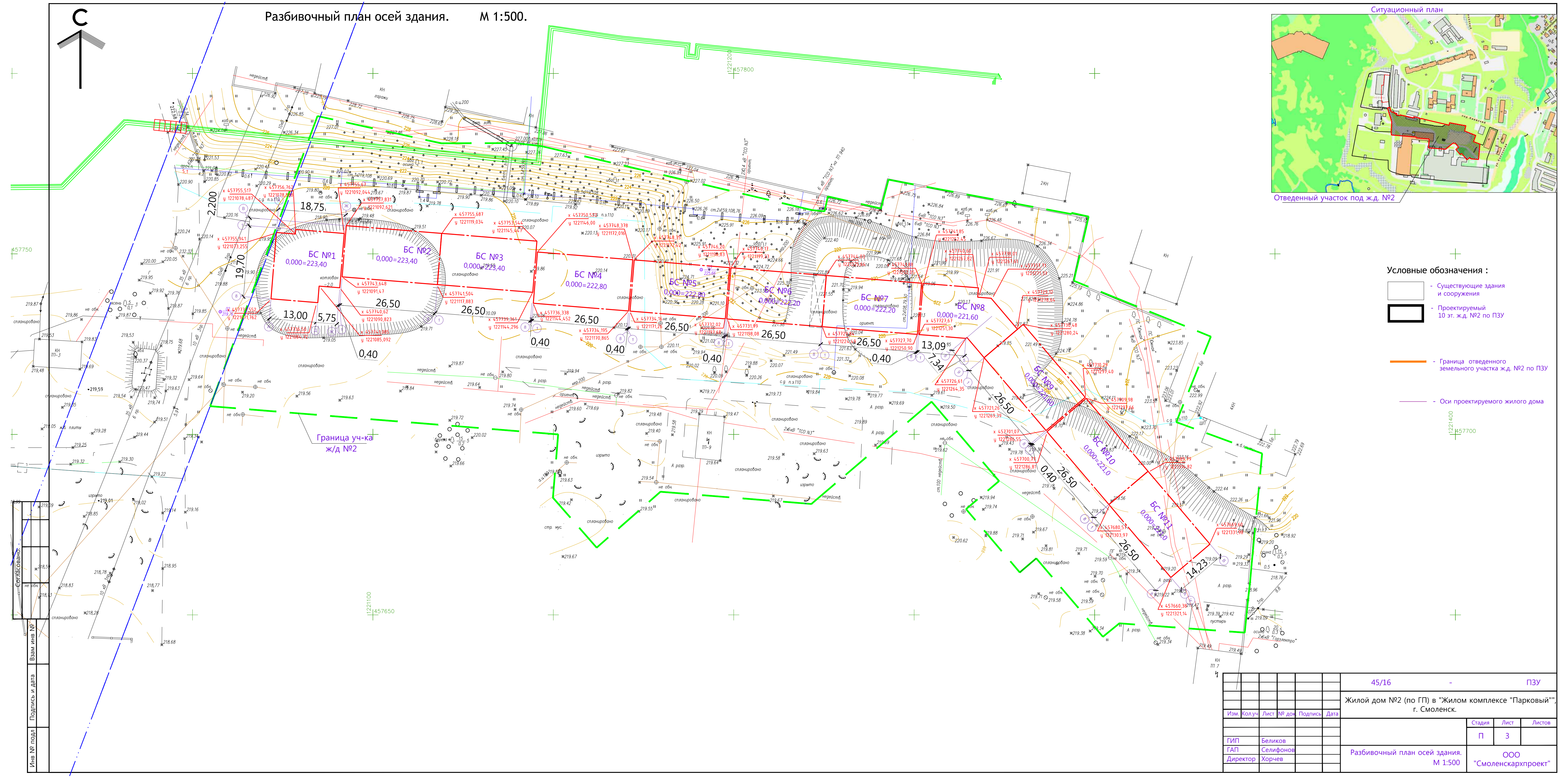
45/14		ПЗУ
Жилой дом №2 (по ПП) в "Жилом комплексе "Парковый" г. Смоленск.		
Изм.	Кол. изм.	Лист
ГИП	Беликов	П 2
ГАП	Селифонова	Листов
Директор	Хорчев	Схема планировочной организации земельного участка. М 1:500
		ООО "Смоленскпроект"



Разбивочный план осей здания. М 1:500.



Отведенный участок под ж.д. №2



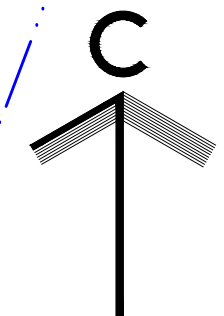
- Условные обозначения :
- Существующие здания и сооружения
  - Проектируемый 10 эт. ж.д. №2 по ПЗУ
  - Граница отведенного земельного участка ж.д. №2 по ПЗУ
  - Оси проектируемого жилого дома

Имя, инв. №, Подпись и дата

		45/16	-	ПЗУ
		Жилой дом №2 (по ГП) в "Жилом комплексе "Парковый"" г. Смоленск.		
Изм.	Колуч	Лист	№ док	Подпись
		Дата		
ГИП	Беликов			Стадия
ГАП	Селифонов			Лист
Директор	Хорчев			Листов
		Разбивочный план осей здания. М 1:500.		П 3
		ООО "Смоленскпроект"		

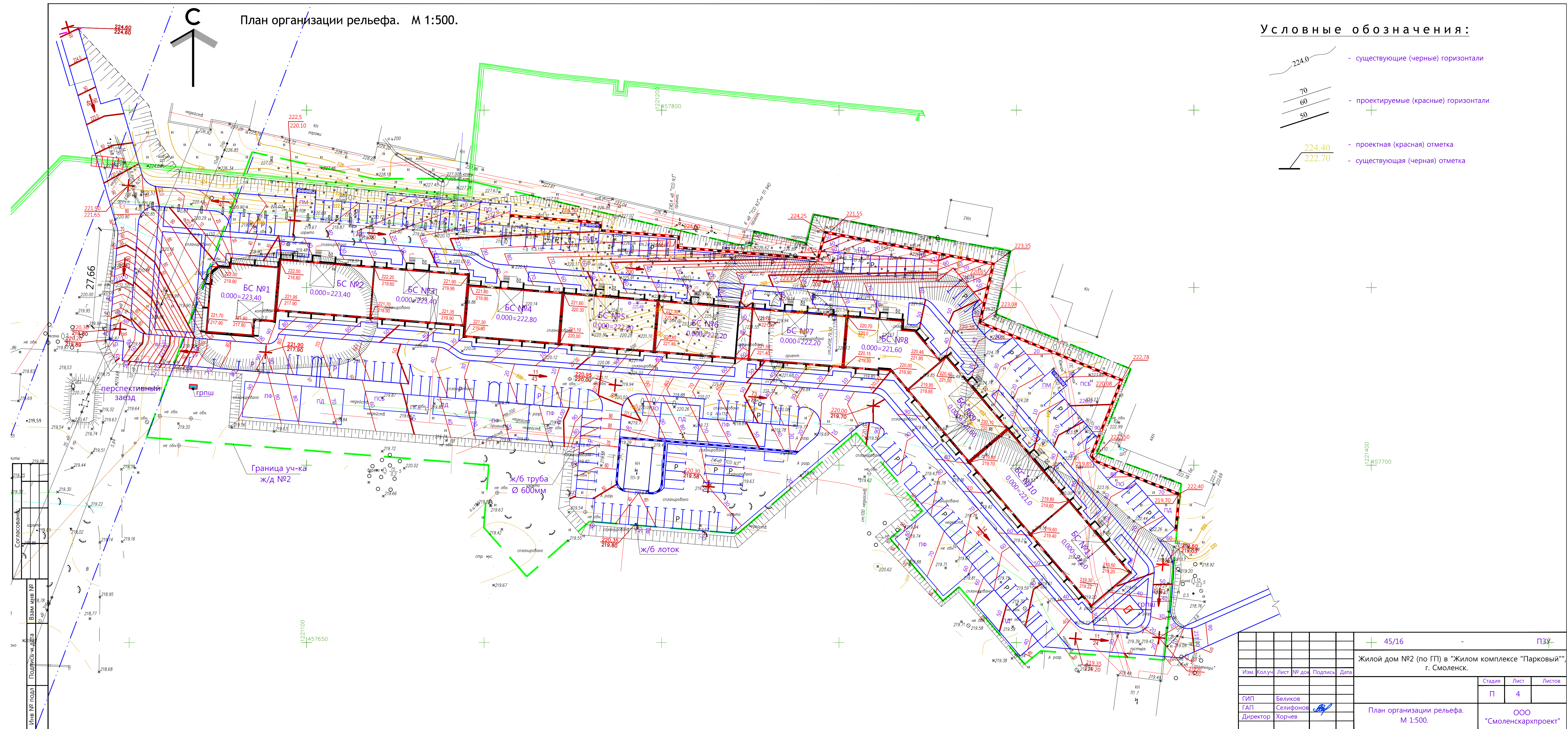


План организации рельефа. М 1:500.



Условные обозначения:

- 224.0 - существующие (черные) горизонтали
- 70, 60, 50 - проектируемые (красные) горизонтали
- проектная (красная) отметка
- существующая (черная) отметка

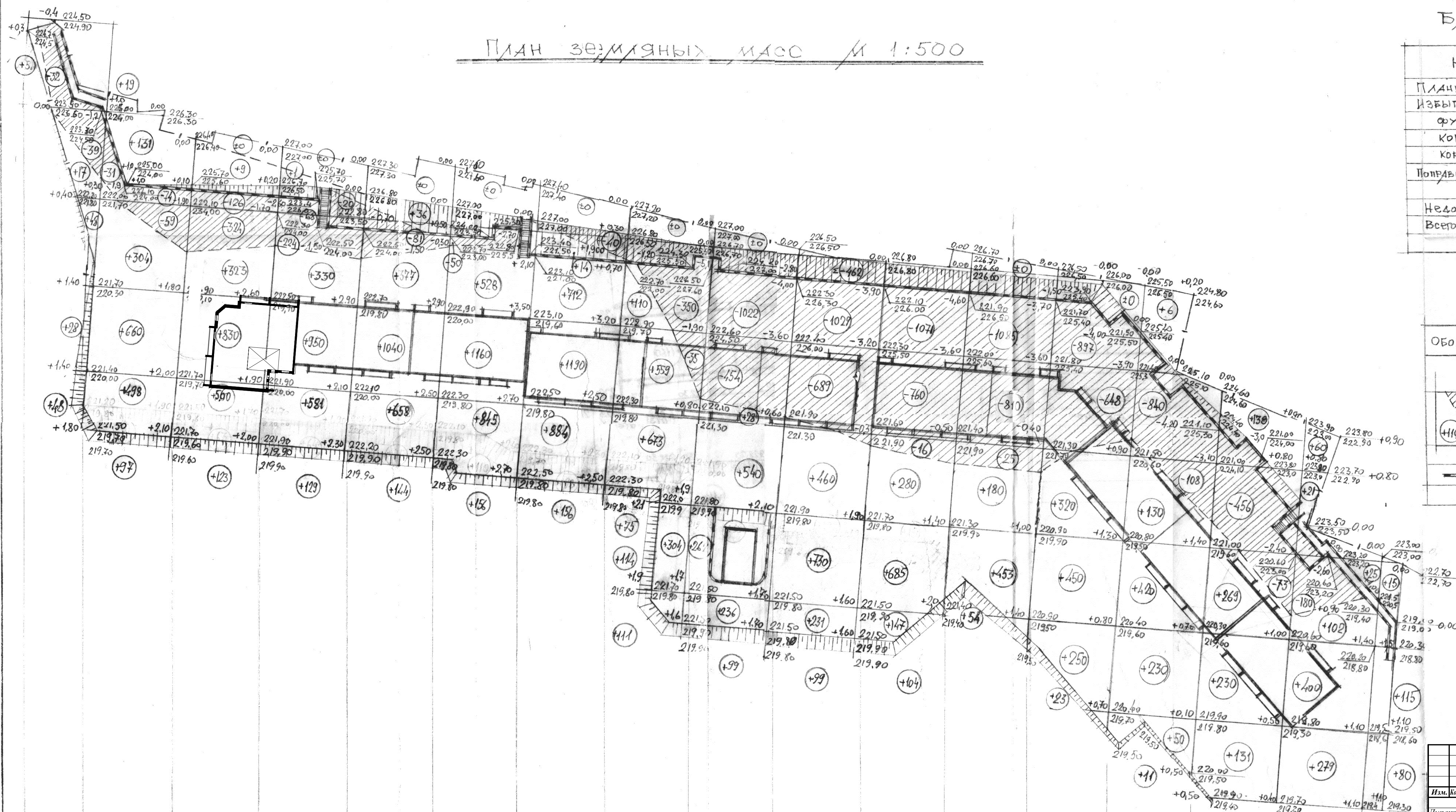


Согласовано:  
 Имя Колуч Лист № док Подпись Дата  
 Имя № подл Подпись дата  
 Взам № док

		45/16	ПЗУ
		Жилой дом №2 (по ГП) в "Жилом комплексе "Парковый"" г. Смоленск.	
ГИП	Беликов	Стadium	Лист
ТАП	Селифонов	П	4
Директор	Хорчев	ООО "Смоленскпроект"	



План земляных масс М 1:500



Баланс земляных масс, м³

Наименование	Количество	
	насыпь(+)	выемка(-)
Планировка территории	23 480	12 214
Избыточный грунт от устройства:		
Фундамента зданий	—	по смете
Корыта под дорожное покрытие	—	5638
Корыта под растит. слой (для озеленения)	466	—
Подправки на уплотнение (остат. размыл.) грунта	948	—
Итого:	24 894	17 912
Недостаток/избыток		6 982
Всего переработываемого грунта	24 894	24 894

Обозначение	Наименование
	Отметка рабочая
-5.10	Отметка проектная
350	Отметка существующей земли
+110	Выемка - объем работ (кв. метр), м³
	Линия нулевых работ
	Насыпь - объем работ (кв. метр), м³
	Подпорная стенка

Насыпь(+)	146	1709	1845	1901	2255	2287	2956	1946	1165	1520	1216	687	1043	847	768	887	210	23480
Выемка(-)	71	164	450	312	117	50	40	385	1476	2180	1847	1920	1545	948	529	180	—	12214

Изм.	Калуж.	Лист	№ док.	Подпись	Дата
Директор	Хорчев				
ГИП	Беликов				
ГАП	Селифонов				
Архитект	Скалка				
45/16 - ПЗУ					
Жилой дом №2 (по ГП) в "Жилом комплексе "Парковый", г. Смоленск.					
Стадия Лист Листов					
ПД 5					
План земляных масс. М 1:500. "Смоленскпроект"					



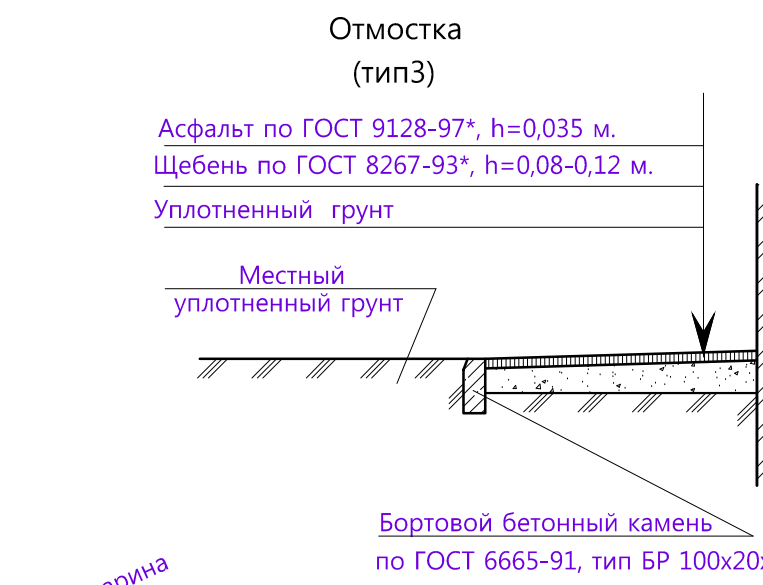
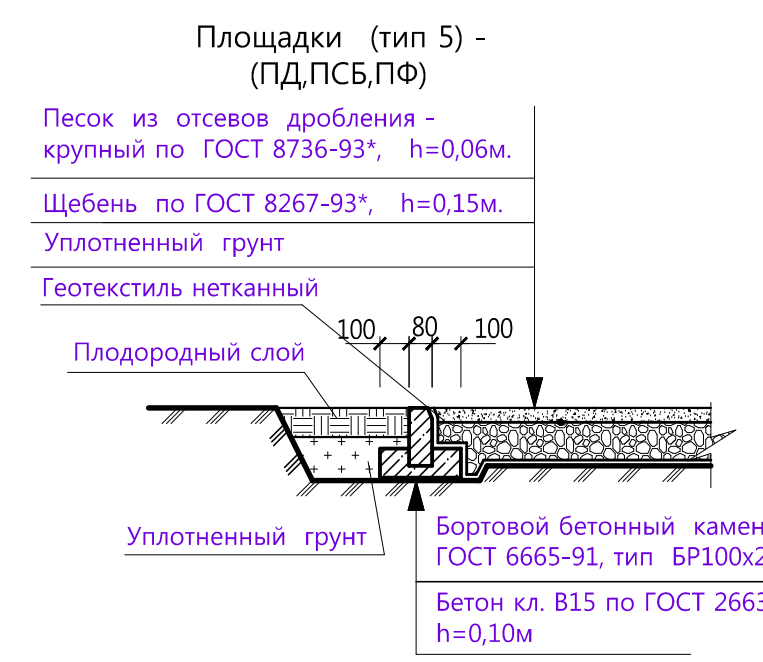
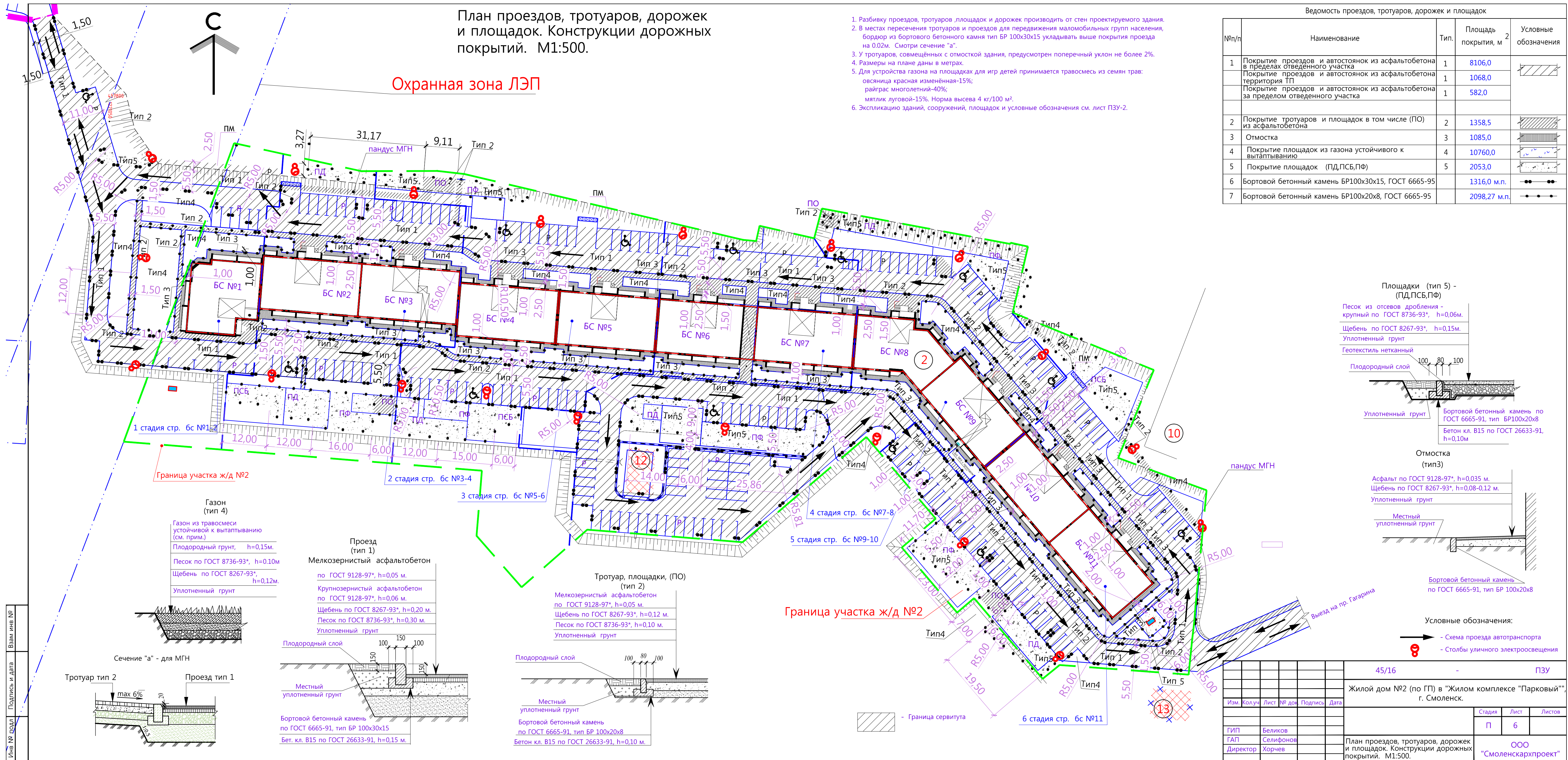
План проездов, тротуаров, дорожек и площадок. Конструкции дорожных покрытий. М1:500.

Охранная зона ЛЭП

1. Разбивку проездов, тротуаров, площадок и дорожек производить от стен проектируемого здания.
2. В местах пересечения тротуаров и проездов для передвижения маломобильных групп населения, бордюр из бортового бетонного камня тип БР 100x30x15 укладывать выше покрытия проезда на 0,02м. См. сечение "а".
3. У тротуаров, совмещённых с отмосткой здания, предусмотрен поперечный уклон не более 2%.
4. Размеры на плане даны в метрах.
5. Для устройства газона на площадках для игр детей принимается травосмесь из семян трав: овсяница красная изменённая-15%; райграс многолетний-40%; мятлик луговой-15%. Норма высева 4 кг/100 м<sup>2</sup>.
6. Экспликацию зданий, сооружений, площадок и условные обозначения см. лист ПЗУ-2.

Ведомость проездов, тротуаров, дорожек и площадок

№п/п	Наименование	Тип	Площадь покрытия, м <sup>2</sup>	Условные обозначения
1	Покрытие проездов и автостоянок из асфальтобетона в пределах отведенного участка	1	8106,0	
	Покрытие проездов и автостоянок из асфальтобетона территория ТП	1	1068,0	
	Покрытие проездов и автостоянок из асфальтобетона за пределами отведенного участка	1	582,0	
2	Покрытие тротуаров и площадок в том числе (ПО) из асфальтобетона	2	1358,5	
3	Отмостка	3	1085,0	
4	Покрытие площадок из газона устойчивого к вытаптыванию	4	10760,0	
5	Покрытие площадок (ПД, ПСБ, ПФ)	5	2053,0	
6	Бортовой бетонный камень БР100x30x15, ГОСТ 6665-95		1316,0 м.п.	
7	Бортовой бетонный камень БР100x20x8, ГОСТ 6665-95		2098,27 м.п.	



Условные обозначения:

- Схема проезда автотранспорта

- Столбы уличного электросвещения

Газон (тип 4)

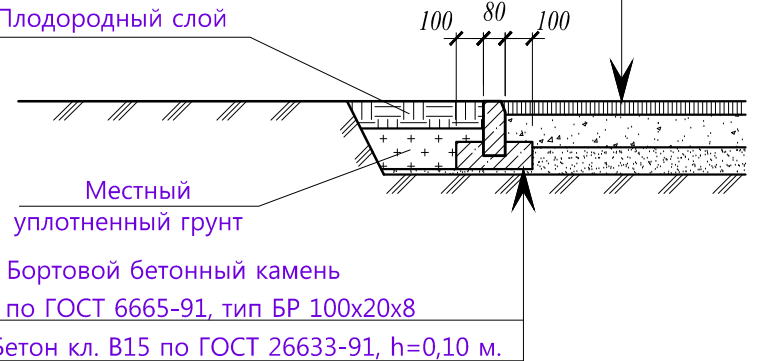
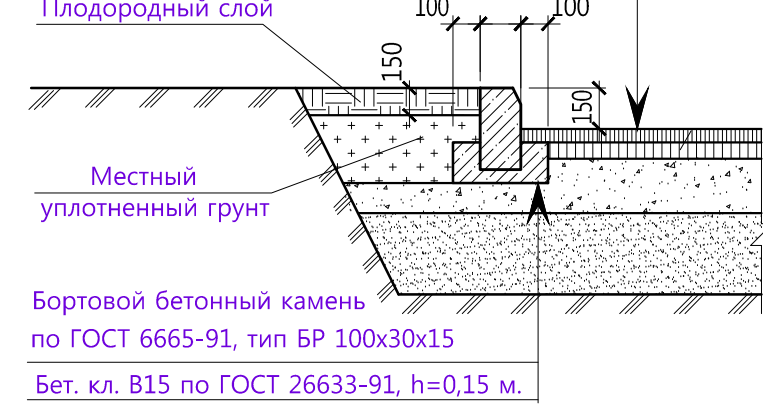
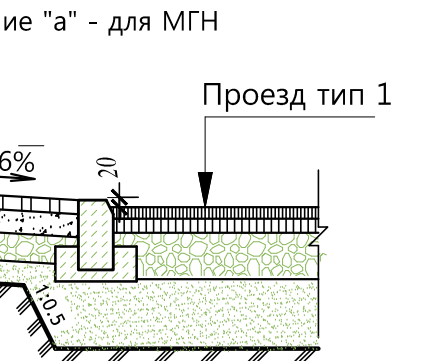
Газон из травосмеси устойчивой к вытаптыванию (см. прим.)  
Плодородный грунт, h=0,15м.  
Песок по ГОСТ 8736-93\*, h=0,10м.  
Щебень по ГОСТ 8267-93\*, h=0,12м.  
Уплотненный грунт

Проезд (тип 1)

Мелкозернистый асфальтобетон по ГОСТ 9128-97\*, h=0,05 м.  
Крупнозернистый асфальтобетон по ГОСТ 9128-97\*, h=0,06 м.  
Щебень по ГОСТ 8267-93\*, h=0,20 м.  
Песок по ГОСТ 8736-93\*, h=0,30 м.  
Уплотненный грунт

Тротуар, площадки, (ПО) (тип 2)

Мелкозернистый асфальтобетон по ГОСТ 9128-97\*, h=0,05 м.  
Щебень по ГОСТ 8267-93\*, h=0,12 м.  
Песок по ГОСТ 8736-93\*, h=0,10 м.  
Уплотненный грунт



- Граница сервитута

Лист № подл. Подпись и дата. Взам. инв. №

45/16		ПЗУ	
Жилой дом №2 (по ГП) в "Жилом комплексе "Парковый"", г. Смоленск.			
Изм.	Колуч	Лист	Листов
		П	6
ГИП	Белков		
ГАП	Селифонов		
Директор	Хорчев	ООО "Смоленскархпроект"	

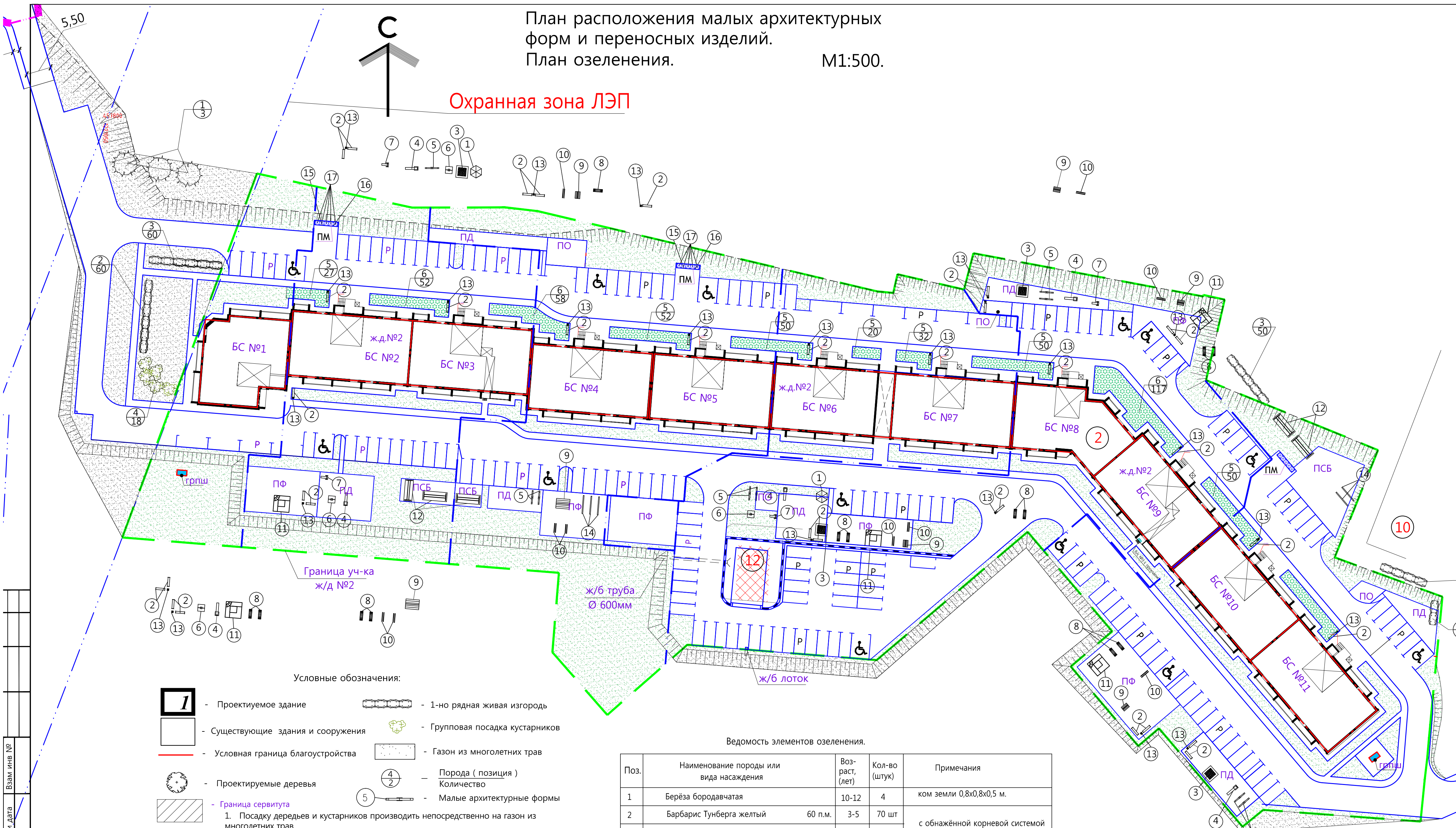


План расположения малых архитектурных форм и переносных изделий.  
План озеленения. М1:500.

Охранная зона ЛЭП

Ведомость малых архитектурных форм и переносных изделий

Поз.	Обозначение	Наименование	Кол-во	Примечание (Условные обозначения)
1	НПФ "Пикс"	Беседка 6-гранная малая	2	
2	НПФ "Пикс"	Скамья СКК-2	35	
3	НПФ "Пикс"	Песочница "Грибок"	3	
4	НПФ "Пикс"	Горка-скат "Ромашка"	5	
5	НПФ "Пикс"	Качалка-балансир "Медвежонок"	7	
6	НПФ "Пикс"	Качели односекционные	4	
7	НПФ "Пикс"	Скамейка "Улитка"	3	
8	НПФ "Пикс"	Гимнастическая стенка	11	
9	НПФ "Пикс"	Турник	5	
10	НПФ "Пикс"	Брусья параллельные	10	
11	НПФ "Пикс"	Спортивный комплекс КС-5	5	
12	НПФ "Пикс"	Стойки для проветривания вещей	3	
13	НПФ "Пикс"	Урна У-18	25	переносная
14	НПФ "Пикс"	Стойки для сушки белья	5	
15	НПФ "Пикс"	Контнерная пл. 3-х мест. (профлист)	3	
16	НПФ "Пикс"	Контнерная пл. 2-х мест. (профлист)	3	



Условные обозначения:

- Проектируемое здание
- Существующие здания и сооружения
- Условная граница благоустройства
- Проектируемые деревья
- Граница сервитута
- 1-но рядная живая изгородь
- Групповая посадка кустарников
- Газон из многолетних трав
- Порода (позиция) Количество
- Малые архитектурные формы

1. Посадку деревьев и кустарников производить непосредственно на газон из многолетних трав.
2. Подсыпка растительного грунта под деревья и кустарники - 50%, под газон - 15 см.
3. Кустарники в живой изгороди высаживать 5 шт. на 1 п.м. в шахматном порядке.
4. Кустарники в группах высаживать с интервалом 2м.
5. Существующие деревья и кустарники максимально сохранить.
6. НПФ "Пикс" - 214009, г. Смоленск, пос. Тихвинка, д. №60.
7. Экспликацию зданий и сооружений смотри лист ПЗУ-2.

Ведомость элементов озеленения.

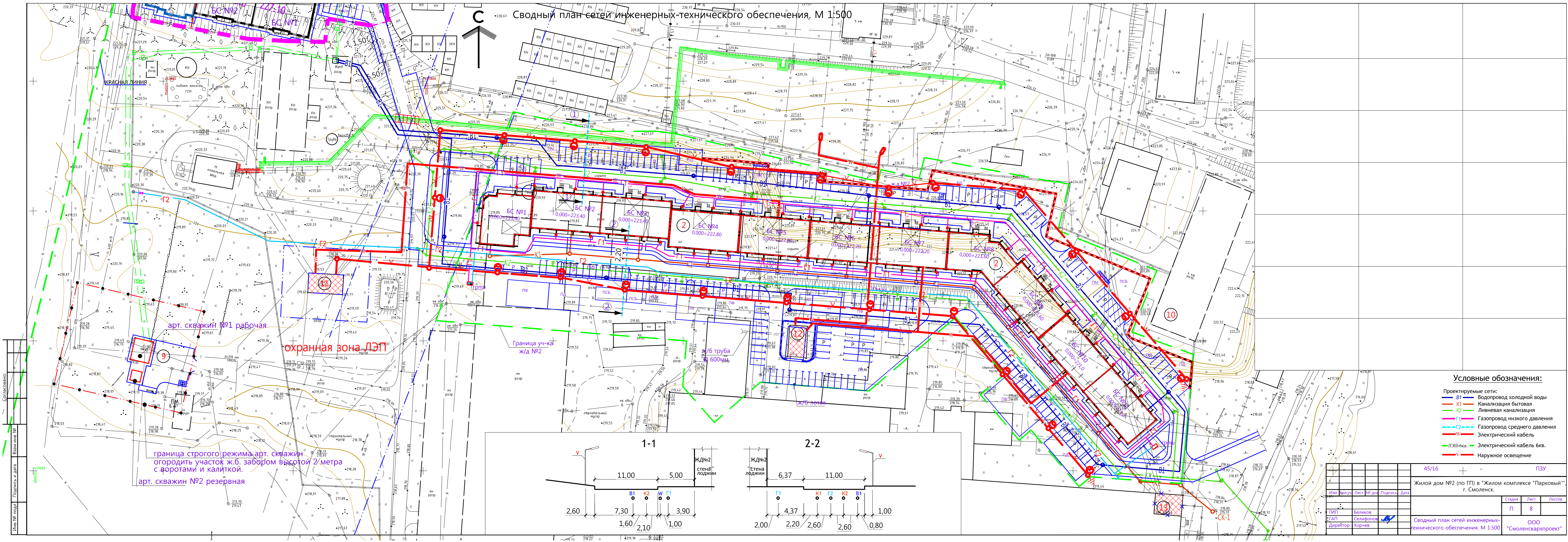
Поз.	Наименование породы или вида насаждения	Возраст, (лет)	Кол-во (штук)	Примечания
1	Берёза бородавчатая	10-12	4	ком земли 0,8x0,8x0,5 м.
2	Барбарис Тунберга желтый	60 п.м.	3-5	70 шт с обнажённой корневой системой
3	Барбарис Тунберга красный	60 п.м.	3-5	270 шт с обнажённой корневой системой
4	Роза флорибунда	3-5	18 шт	с обнажённой корневой системой
5	Виола триколор	422м <sup>2</sup>	—	10550,0 из однолетников 25 шт/м <sup>2</sup>
6	Бегония клубневая	227м <sup>2</sup>	—	5675,0 из однолетников 25 шт/м <sup>2</sup>
	Газон из многолетних трав	м <sup>2</sup>	—	10571,5

Изм.	Кол-во	Лист № док	Подпись	Дата	45/16	-	ПЗУ
					Жилой дом №2 (по ГП) в "Жилом комплексе "Парковый"" г. Смоленск.		
					Стадия	Лист	Листов
					П	7	
ГИП	Беликов						
ГАП	Селифонов						
Директор	Хорчев						
					План расположения малых архитектурных форм и переносных изделий. План озеленения. М1:500.		
					ООО "Смоленскарипроект"		

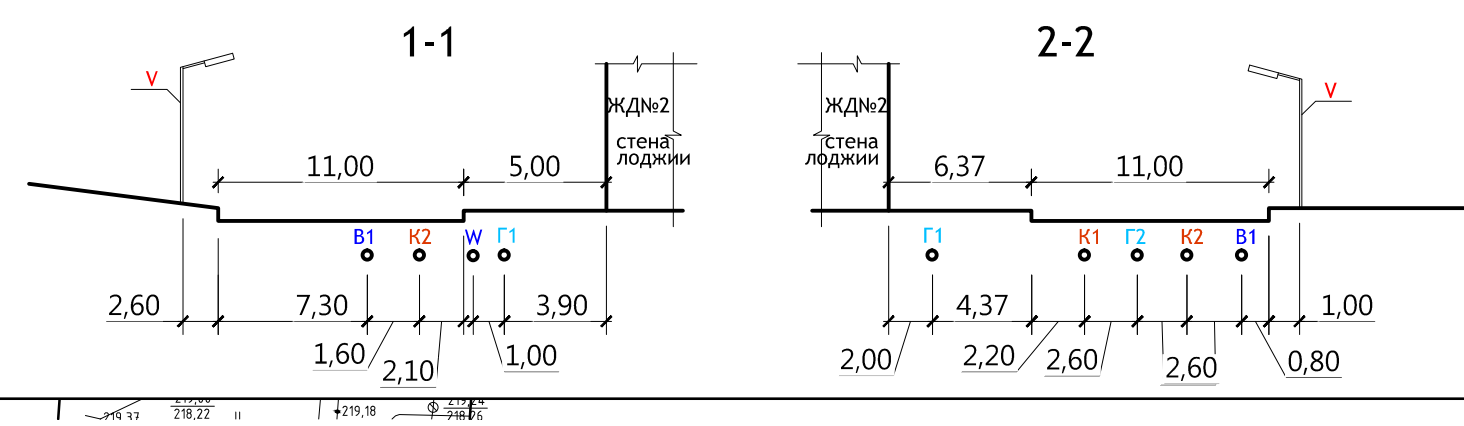
Взам. инв. №  
Подпись и дата  
Инв. № подл.



Сводный план сетей инженерно-технического обеспечения, М 1:500



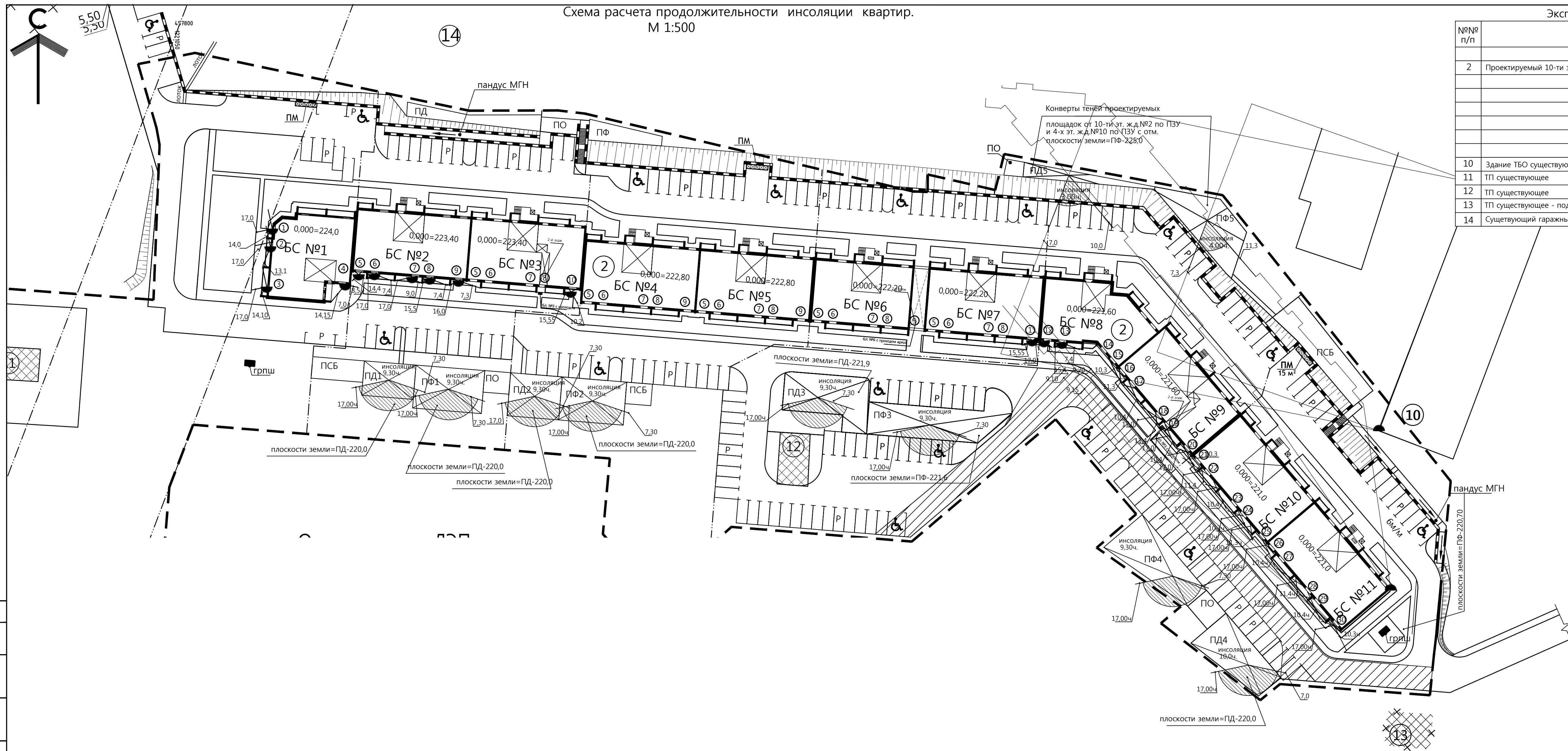
- Условные обозначения:**
- ВТ — Водопровод холодной воды
  - К1 — Канализация бытовая
  - К2 — Ливневая канализация
  - Г1 — Газопровод среднего давления
  - Г2 — Газопровод низкого давления
  - Э — Электрический кабель
  - ДЭП-каб. — Электрический кабель бив.
  - О — Наружное освещение



Имя	Иванов И.И.	45/16	ПЗУ
Фамилия	Иванов	Жилой дом №2 (по ГП) в "Жилом комплексе "Парковий", г. Смоленск.	
Должность	Инженер	Лист	8
Дата	2023.05.15	Лист	8
Ген. Директор	Сидоркин	Сводный план сетей инженерно-технического обеспечения. М 1:500	
Директор	Хорчев	ООО "Смоленскпроект"	



Схема расчета продолжительности инсоляции квартир.  
М 1:500



Экспликация зданий и сооружений.

№№ п/п	Наименование	Примечание
2	Проектируемый 10-ти эт. жилой дом №2 по ПЗУ	
10	Здание ТБО существующее	
11	ТП существующее	
12	ТП существующее	
13	ТП существующее - подлежащее демонтажу	
14	Существующий гаражный кооператив	

- Условные обозначения :
- Существующие здания и сооружения
  - Проектируемый 10 эт. ж.д. №2 по ГП
  - Граница ответственного земельного участка ж.д. №2 по ПЗУ

Санитарно гигиенические мероприятия :  
Ориентация жилого дома принята в соответствии СанПин №64 -2.1.2.2645-10.  
Санитарно-эпидемиологические требования к условиям проживания в жилых домах обеспечиваются инсоляцией всех квартир в соответствии с существующими нормами инсоляции с учетом существующих жилых домов, а также инсоляцией существующих и проектируемых площадок (детских игровых и физкультурных) для жилых домов.

Согласовано	
Изм № подл	Подпись и дата
Изм № подл	Подпись и дата
Изм № подл	Подпись и дата

		45/16	-	ПЗУ
		Жилой дом №2 (по ГП) в "Жилом комплексе "Парковый"" г. Смоленск.		
Изм	Колуч	Лист	№ док	Подпись
Гип	Беликов			
ГАП	Селифонов			
Директор	Хорчев			
		Стадия	Лист	Листов
		П	9	
		Схема расчета продолжительности инсоляции квартир. м 1:500		ООО "Смоленскархпроект"

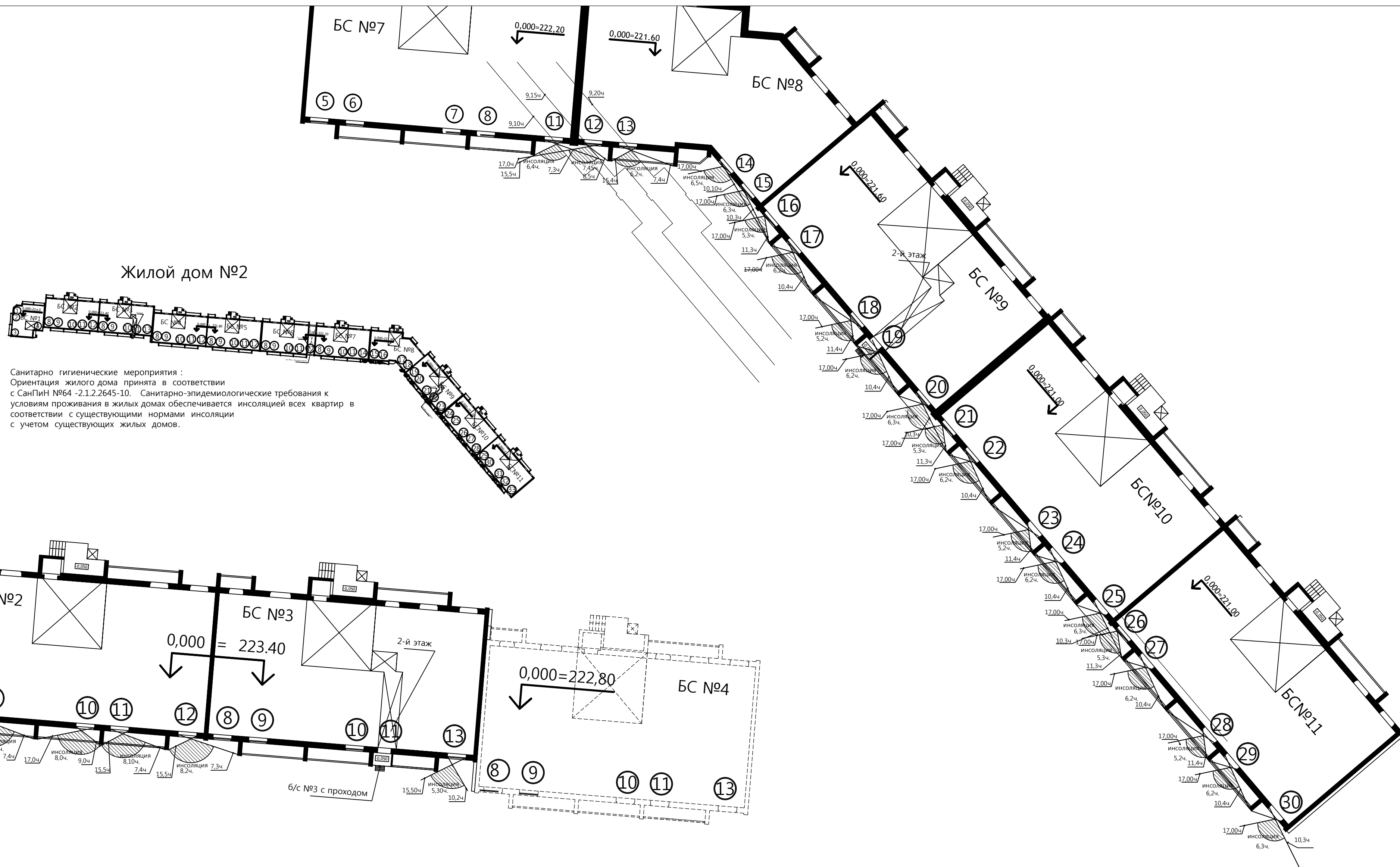




Схема расчета продолжительности инсоляции квартир.  
М 1:200

План жилых комнат 1-го этаж проектируемого 10-ти эт. жд №2 по ПЗУ, отметка плоскости расчетной точки окна 1-го эт.

- б/с №1 - 0,000=224,00, отметка парапета = 254,00 М 1:200
- б/с №2,3 - 0,000=223,40, отметка парапета = 253,40 М 1:200
- б/с №4,5 - 0,000=222,80, отметка парапета = 252,80 М 1:200
- б/с №6,7 - 0,000=222,20, отметка парапета = 252,20 М 1:200
- б/с №8,9 - 0,000=221,60, отметка парапета = 251,60 М 1:200
- б/с №10,11 - 0,000=221,0, отметка парапета = 251,00 М 1:200



Санитарно гигиенические мероприятия :  
Ориентация жилого дома принята в соответствии с СанПиН №64 -2.1.2.2645-10. Санитарно-эпидемиологические требования к условиям проживания в жилых домах обеспечивается инсоляцией всех квартир в соответствии с существующими нормами инсоляции с учетом существующих жилых домов.

Расчет продолжительности инсоляции жилых комнат.

№№ комнат	Собственная инсоляция жд №2 по ПЗУ	Собственное затенение жд. №2 по ПЗУ	Затенение от жд. №10 по ПЗУ	Итоговая продолжительность инсоляции
1	14,00-17,00 ч	-	-	3,00ч
2	13,10-17,00 ч	-	-	3,50ч
3	14,10-17,00 ч	-	-	2,50ч
4	7,00-14,15 ч	-	-	7,15ч
5	8,50-17,00 ч	-	-	8,10ч
6	7,40-15,40 ч	-	-	8,00ч
7	9,00-17,00 ч	-	-	8,00ч
8	7,40-15,50 ч	-	-	8,10ч
9	7,30-15,50 ч	-	-	8,20ч
10	10,20-15,50 ч	-	-	5,30ч
11	7,30-15,50 ч	7,00-9,10 ч	-	6,4ч
12	8,50-17,00 ч	7,00-9,15 ч	-	7,45ч
13	7,40-15,40 ч	7,00-9,20 ч	-	6,2ч
14	10,10-17,00 ч	-	-	6,5ч
15	10,30-17,00 ч	-	-	6,3ч
16	11,30-17,00 ч	-	-	5,3ч
17	10,40-17,00 ч	-	-	6,20ч
18	11,40-17,00 ч	-	-	5,20ч
19	10,40-17,00 ч	-	-	6,20ч
20	10,30-17,00 ч	-	-	6,30ч
21	11,30-17,00 ч	-	-	5,30ч
22	10,40-17,00 ч	-	-	6,20ч
23	11,40-17,00 ч	-	-	5,20ч
24	10,40-17,00 ч	-	-	6,20ч
25	10,30-17,00 ч	-	-	6,30ч
26	11,30-17,00 ч	-	-	5,30ч
27	10,40-17,00 ч	-	-	6,20ч
28	11,40-17,00 ч	-	-	5,20ч
29	10,40-17,00 ч	-	-	6,20ч
30	10,30-17,00 ч	-	-	6,30ч
Площадки проектируемого жилого дома по ПЗУ				
ПД1	7,00-17,00 ч	7,00-7,30 ч	-	9,30ч
ПД2	7,00-17,00 ч	7,00-7,30 ч	-	9,30ч
ПД3	7,00-17,00 ч	7,00-7,30 ч	-	9,30ч
ПД4	7,00-17,00 ч	-	-	10,0ч
ПД5	7,00-17,00 ч	10,00-17,00ч	-	3,00ч
ПД6	7,00-17,00 ч	7,00-7,30 ч	-	9,30ч
ПД7	7,00-17,00 ч	7,00-7,30 ч	-	9,30ч
ПД8	7,00-17,00 ч	7,00-7,30 ч	-	9,30ч
ПД9	7,30-11,30 ч	11,30-17,00 ч	7,00-7,30 ч	4,00ч

Изд.	Колуч.	Лист	№ док	Подпись	Дата	45/16	-	ПЗУ		
Жилой дом №2 (по ГП) в "Жилом комплексе "Парковый", г. Смоленск.								Страницы	Лист	Листов
								П	10	
ГИП	Беликов							ООО "Смоленскапроект"		
ГАП	Селифонов									
Директор	Хорчев	Схема расчета продолжительности инсоляции квартир. М 1:200								

Имя, № пола, Подпись и дата, Взам. инв. №