

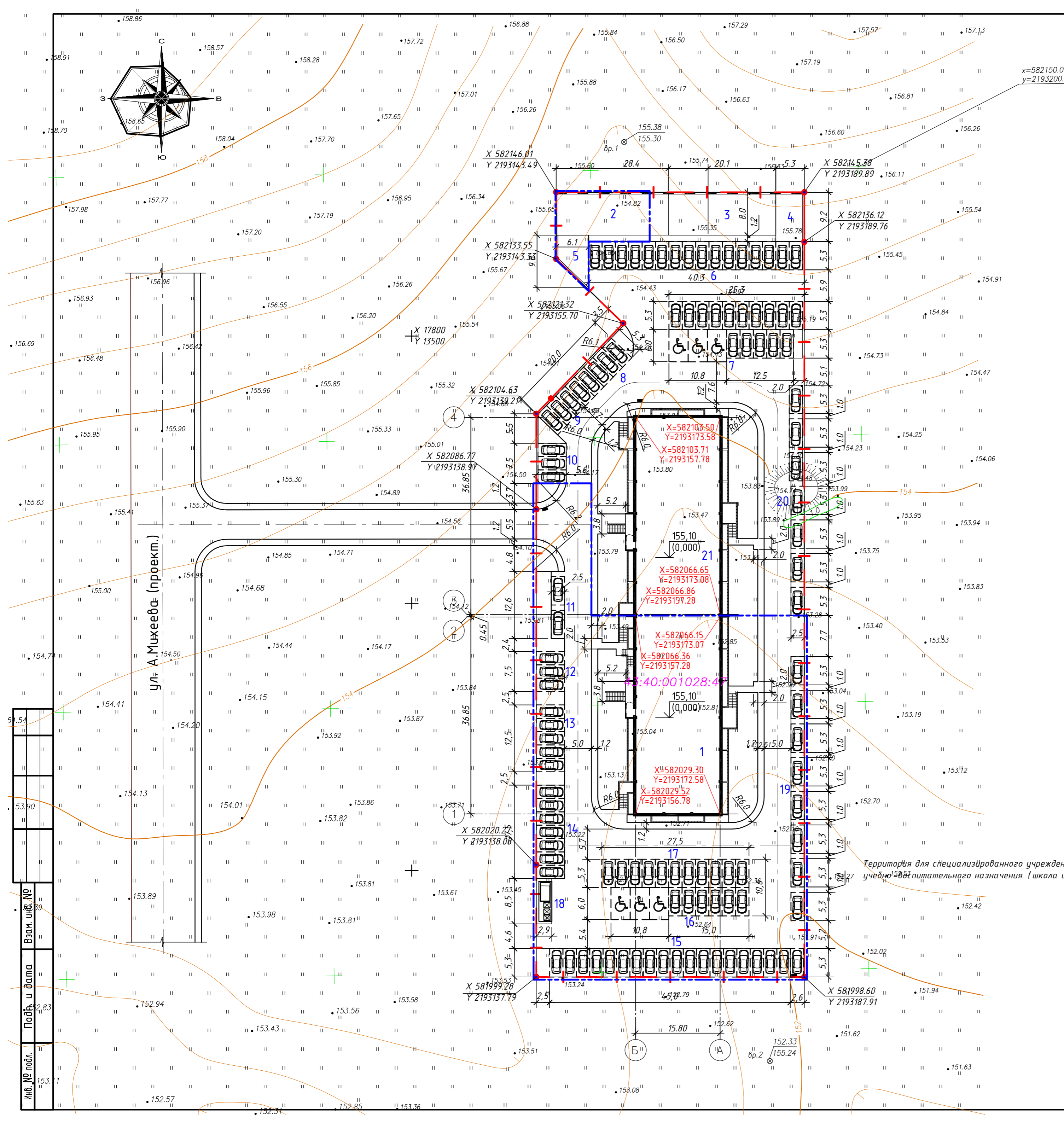
№ по генпл.	Наименование	Кол.	Площадь застройки м ²	Строительный объем м ³	Ст. огн.	Примечание
1	Проектируемый многоквартирный жилой дом со встроенными помещениями общественного назначения (1 этап строительства)	1	763,27		II	
2	Площадка для игр детей дошкольного и младшего школьного возраста	1	159,11			
3	Площадка для занятия физкультурой	1	154,51			
4	Площадка для отдыха взрослого населения	1	44,44			
5	Площадка для хозяйственных целей	1	40,62			
6	Площадка для временного хранения автомобилей для жилого дома на 16 машино - мест	1	212,00			
7	Площадка для временного хранения автомобилей для жилого дома на 18 машино - мест (включая 3 места для МГН)	1	263,55			
8	Площадка для временного хранения автомобилей для жилого дома на 3 машино - места	1	39,75			
9	Площадка для постоянного хранения автомобилей для жилого дома на 5 машино - мест	1	66,25			
10	Площадка для постоянного хранения автомобилей для жилого дома на 3 машино - места	1	39,75			
11	Площадка для постоянного хранения автомобилей для жилого дома на 2 машино - места	1	31,50			
12	Площадка для постоянного хранения автомобилей для жилого дома на 3 машино - места	1	39,75			
13	Площадка для временного хранения автомобилей для встроенных помещений на 5 машино - мест	1	66,25			
14	Площадка для постоянного хранения автомобилей для жилого дома на 7 машино - мест	1	92,75			
15	Площадка для постоянного хранения автомобилей для жилого дома на 19 машино - мест	1	251,75			
16	Площадка для постоянного хранения автомобилей для жилого дома на 9 машино - мест (включая 3 места для МГН)	1	144,30			
17	Площадка для временного хранения автомобилей для жилого дома на 11 машино - мест	1	145,75			
18	Площадка для мусорных контейнеров	1	18,00			
19	Площадка для постоянного хранения автомобилей для жилого дома на 8 машино - мест	1	123,54			
20	Площадка для постоянного хранения автомобилей для жилого дома на 7 машино - мест	1	107,43			
21	Проектируемый многоквартирный жилой дом со встроенными помещениями общественного назначения (2 этап строительства)	1	756,15			

--- - граница благоустройства 1 этапа
--- - граница земельного участка
X=20568.05 Y=18465.91 - координаты пересечения осей зданий
X=20566.81 Y=18493.90 - координаты углов поворота границ земельного участка

Территория для специализированного учреждения учебно-воспитательного назначения (школа искусств)

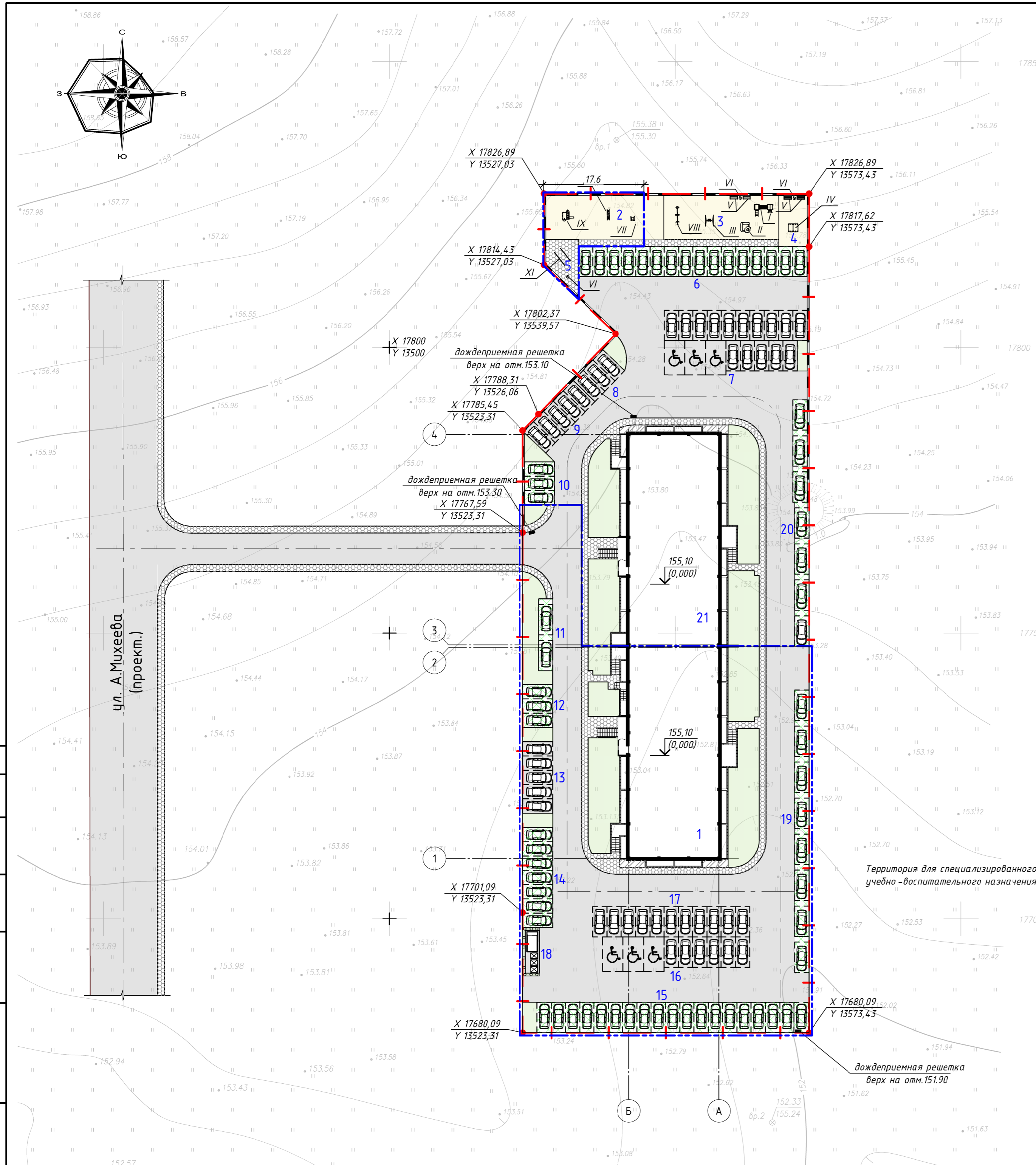
Данный лист смотри совместно с Лист ГП-1.1, ГП-1.2

				002-2015-ПЗУ		
				Многоэтажное многоквартирное многосекционное жилое здание со встроенными помещениями общественного назначения по адресу: г. Киров, ул. Михеева, 18 а.		
Изм.	Кол. уч.	Лист № док.	Подп.	Дата	1 этап строительства	Лист 2
Разраб.	Мышкин	Федоров	06.20			
ГАП	Ветюгов	06.20				
Н. контр.	Федоров	06.20				
				Схема планировочной организации земельного участка с отображением разбивочного плана		
				ГРАДПРОЕКТ		



Изм. № подл.	153.1
Подп. и дата	2.83
Взам. инж. №	53.90

ЭКСПЛИКАЦИЯ ЗДАНИЙ И СООРУЖЕНИЙ



№ по генпл.	Наименование	Кол.	Площадь застройки м ²	Строительный объем м ³	Ст. огн.	Примечание
1	Проектируемый многоквартирный жилой дом со встроенными помещениями общественного назначения (1 этап строительства)	1	763,27		II	
2	Площадка для игр детей дошкольного и младшего школьного возраста	1	159,11			
3	Площадка для занятия физкультурой	1	154,51			
4	Площадка для отдыха взрослого населения	1	44,44			
5	Площадка для хозяйственных целей	1	40,62			
6	Площадка для временного хранения автомобилей для жильцов дома на 16 машино - мест	1	212,00			
7	Площадка для временного хранения автомобилей для жильцов дома на 18 машино - мест (включая 3 места для МГН)	1	263,55			
8	Площадка для временного хранения автомобилей для жильцов дома на 3 машино - места	1	39,75			
9	Площадка для постоянного хранения автомобилей для жильцов дома на 5 машино - мест	1	66,25			
10	Площадка для постоянного хранения автомобилей для жильцов дома на 3 машино - места	1	39,75			
11	Площадка для постоянного хранения автомобилей для жильцов дома на 2 машино - места	1	31,50			
12	Площадка для постоянного хранения автомобилей для жильцов дома на 3 машино - места	1	39,75			
13	Площадка для временного хранения автомобилей для встроенных помещений на 5 машино - мест	1	66,25			
14	Площадка для постоянного хранения автомобилей для жильцов дома на 7 машино - мест	1	92,75			
15	Площадка для постоянного хранения автомобилей для жильцов дома на 19 машино - мест	1	251,75			
16	Площадка для постоянного хранения автомобилей для жильцов дома на 9 машино - мест (включая 3 места для МГН)	1	144,30			
17	Площадка для временного хранения автомобилей для жильцов дома на 11 машино - мест	1	145,75			
18	Площадка для мусорных контейнеров	1	18,00			
19	Площадка для постоянного хранения автомобилей для жильцов дома на 8 машино - мест	1	123,54			
20	Площадка для постоянного хранения автомобилей для жильцов дома на 7 машино - мест	1	107,43			
21	Проектируемый многоквартирный жилой дом со встроенными помещениями общественного назначения (2 этап строительства)	1	756,15			

Расчет площадок

- граница земельного участка
- - - граница благоустройства 1 этапа
- Проезды с асфальто-бетонным покрытием
- Тротуары с покрытием брусчаткой
- Участки озеленения
- Экологическая парковка
- Площадки
- Отмостка

Наименование площадок	Уд. размер площади м ² / чел	Площадь, м ²		Примечания
		По Рег. нормативам градостроит. проектирования	По проекту	
Для игр детей дошкольного и младшего школьного возраста, для отдыха взрослого населения, для занятий физкультурой, для хозяйственных целей.	1,2	198,00	198,70	
Стойки автомобилей для жильцов дома	420 маш.-мест на 1000 жителей	0,42 x 165 x 0,67 = 47 маш.-мест	55 маш.-мест (11 м/мест для временного размещения, 48 м/места для постоянного размещения)	из них 3 м/мест для инвалидов
Для временной стойки сотрудников офисов с общим количеством работающих 26 человек	5-7 маш.-мест/100 работающих	2 маш.-места	5 маш.-мест	Согласно прил. К СП 42.13330.2011

Территория для специализированного учреждения учебно-воспитательного назначения (школа искусств)

Исходные данные:
 - Общая площадь квартир - 6 434,96 м²
 - расчетная численность жителей - 165 чел при норме общей площади 39,00 м²/чел согласно Региональным нормативам градостроительного проектирования Кировской области
 - количество квартир - 154

1. Контейнерную площадку по периметру ограничить бордюром и кустарниками.

Инд. № подл.	Подп. и дата	Взам. инд. №

002-2015-ПЗУ					
Многоэтажное многоквартирное многосекционное жилое здание со встроенными помещениями общественного назначения по адресу: г. Киров, ул. Михеева, 18 а.					
Изм.	Кол. уч.	Лист № док.	Подп.	Дата	1 этап строительства
Разраб.		Мышкин		06.20	
ГИП		Федоров		06.20	
ГАП		Ветюгов		06.20	
Н. контр.		Федоров		06.20	7
Схема планировочной организации земельного участка с отображением решений по благоустройству территории					
ГРАДПРОЕКТ					Лист 4