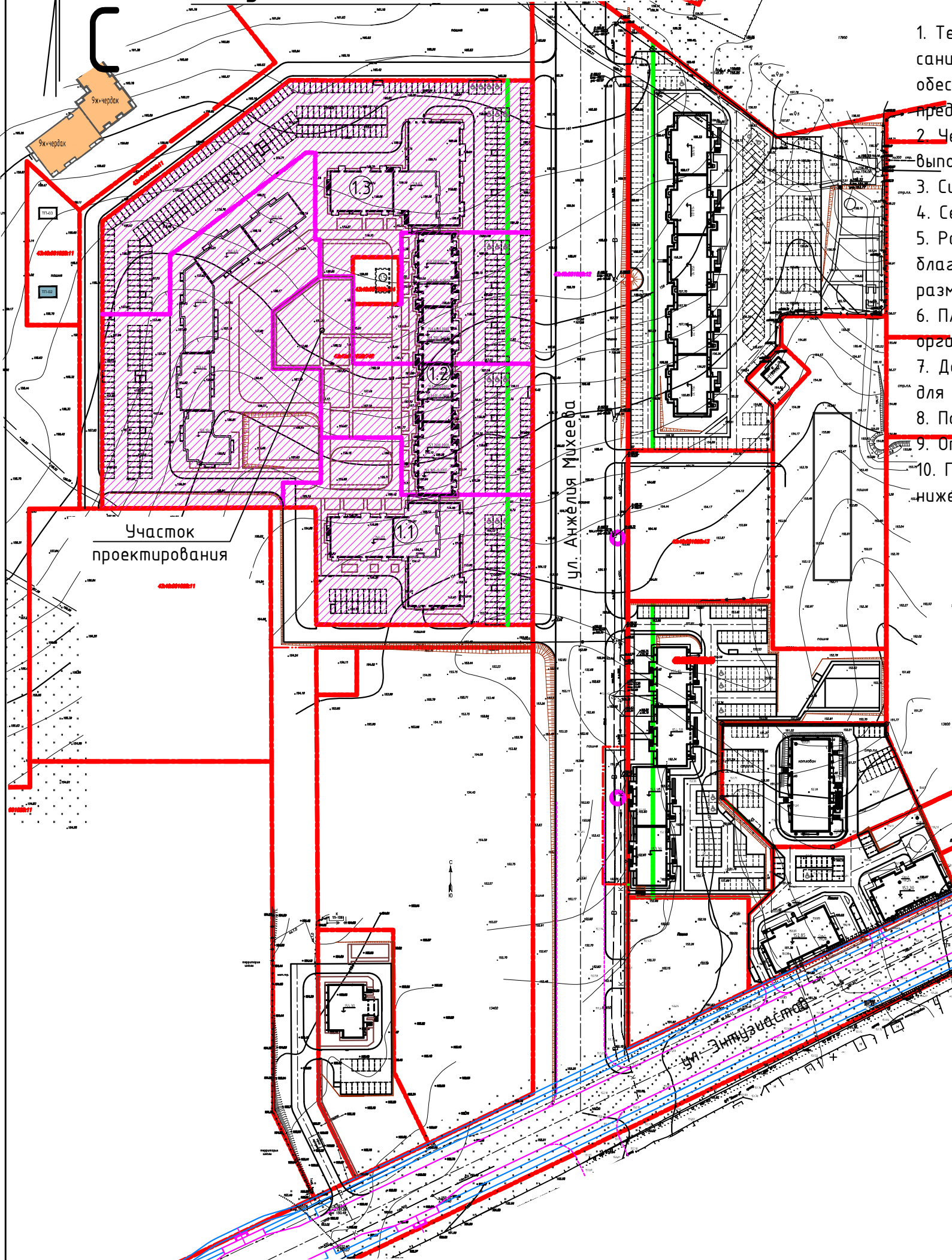


Ситуационный план М 1:2000

Общие указания

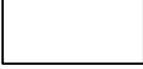


1. Технические решения, принятые в чертежах соответствуют требованиям экологических, санитарно-гигиенических, противопожарных и других норм, действующих на территории РФ и обеспечивают безопасную для жизни и здоровья людей эксплуатацию объекта при соблюдении предусмотренных проектом мероприятий.
2. Чертежи основного комплекта разработаны на материалах инженерно-геодезических изысканий, выполненных ООО "ГеоПлан".
3. Система координат МСК-43. Система высот Балтийская.
4. Сечение рельефа горизонталями через 0,5 м.
5. Разбивку зданий и проездов производить по координатной привязке. Разбивку элементов благоустройства производить от наружных граней стен жилого здания и осей проездов. Все размеры даны в метрах.
6. План организации рельефа выполнен в проектных горизонталях. Водоотвод поверхностных вод организован по лотку проезжей части со сбором в ливневую канализацию.
7. До начала планировочных работ снять растительный слой толщиной 15-20 см и складировать для использования.
8. Покрытие из брусчатки должно быть ровным, толщин шва между плитками не более 0,015м.
9. Откос выполнить с уклоном 1:1,5. Укрепить дерном.
10. После укладки газонных плит вплотную их отверстия засыпают растительной землей на 3-4см ниже верхней поверхности плиты. Далее производят посев семян, смешанных с земляной массой.

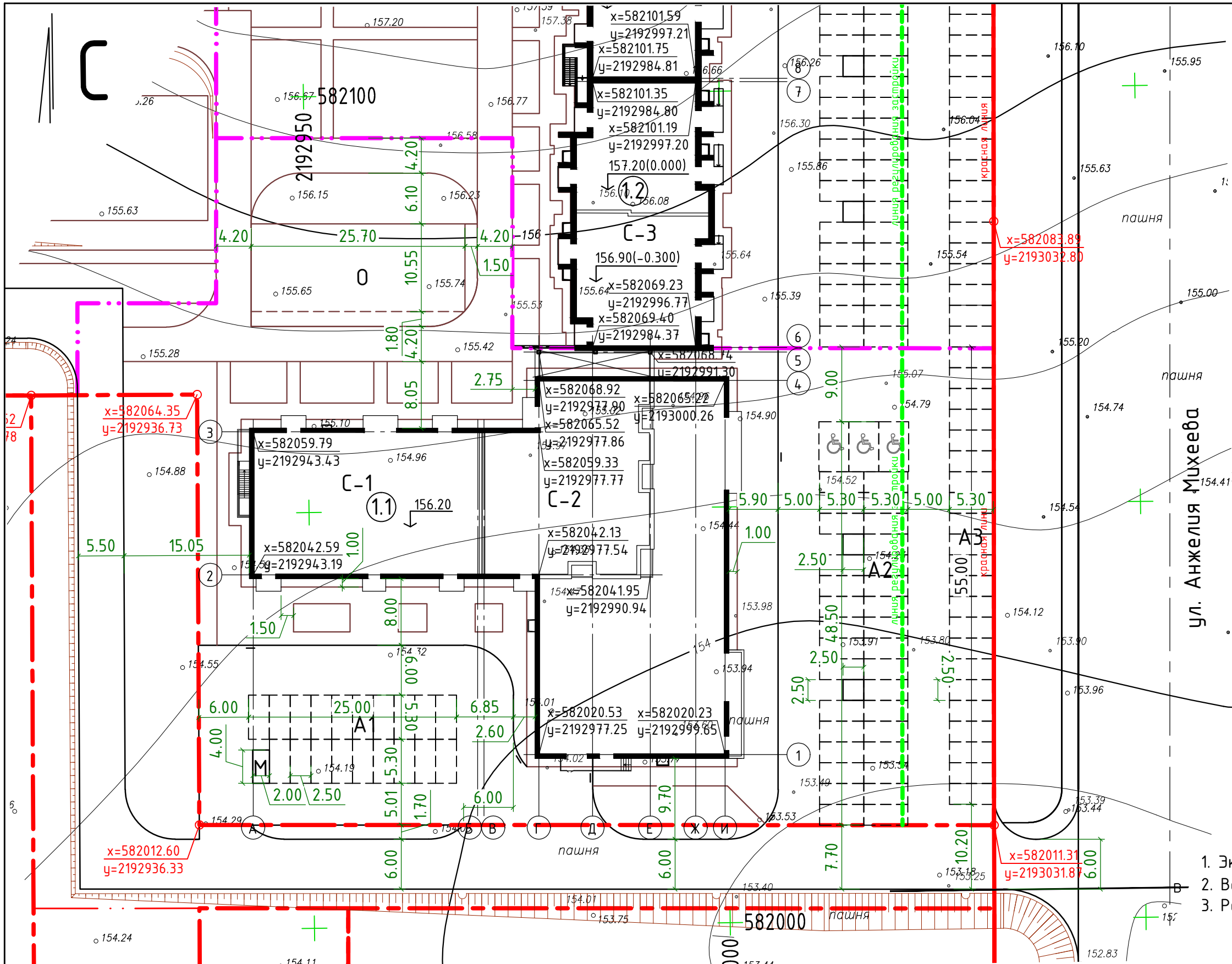
Экспликация зданий и сооружений

Поз.	Наименование
1.1	Многоэтажный многоквартирный жилой дом со встроенными помещениями общественного назначения, 1 очередь стр-ва (проектируемый)
1.2	Многоэтажный многоквартирный жилой дом со встроенными помещениями общественного назначения, 2 очередь стр-ва
1.3	Многоэтажный многоквартирный жилой дом со встроенными помещениями общественного назначения, 3 очередь стр-ва

Условные обозначения

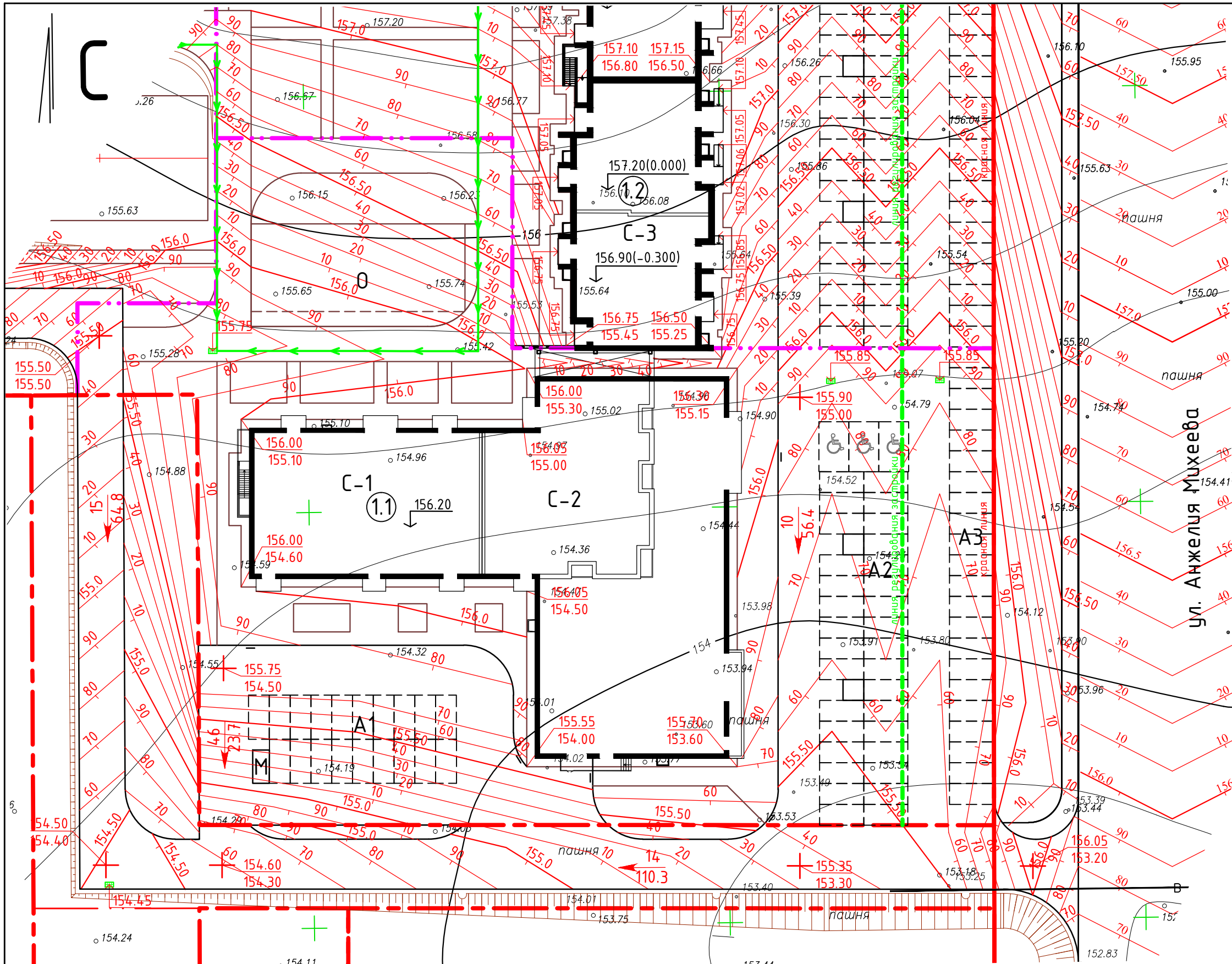
	Существующее здание		Граница участка землепользования
	Проектируемое здание		Граница благоустройства участка

						193-18 - ПЗУ		
						Многоэтажный многоквартирный жилой дом №1 со встроенными помещениями общественного назначения на земельном участке с кадастровым номером 43:40:001028:748 в г. Кирове (1 очередь строительства)		
ИЗМ.	КОЛ.УЧ	ЛИСТ	№ ДОК.	ПОДПИСЬ	ДАТА	СТАДИЯ	ЛИСТ	ЛИСТОВ
ГИП		Гребнева				П	1	
ГАП		Кунцов						
Исполнит.						Ситуационный план. Общие данные		ООО "Монтаж - Проект"
Исполнит.		Эйдемиллер						
Н.контр.		Платунова						



1. Экспликация зданий см. л. ПЗУ-1
2. Ведомость площадок см. л. ПЗУ-5
3. Радиусы поворотов принять 6.0 м

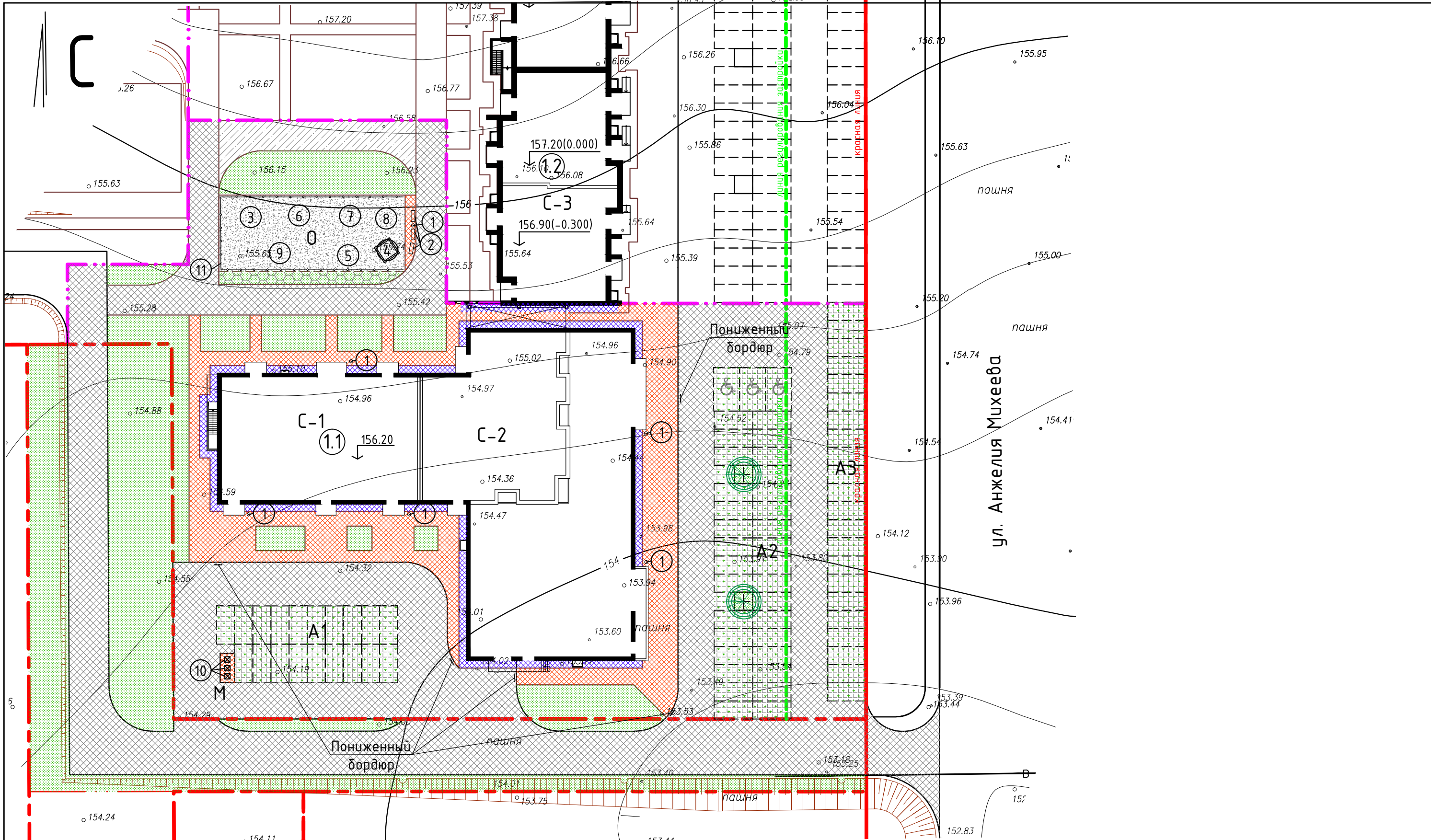
193-18 - ПЗУ					
Многоэтажный многоквартирный жилой дом №1 со встроенными помещениями общественного назначения на земельном участке с кадастровым номером 43:40:001028:748 в г. Кирове (1 очередь строительства)					
ИЗМ.	КОЛ.УЧ	ЛИСТ	№ ДОК.	ПОДПИСЬ	ДАТА
2		зам.			
1		зам.			
ГИП	Гребнева				Схема планировочной организации земельного участка
ГАП	Кунцов				
Исполнит.	Эйдмиллер				Разбивочный план
Исполнит.	Эйдмиллер				
Н.контр.	Платцнова				
			СТАДИЯ	ЛИСТ	ЛИСТОВ
			П	2	
			000 "Монтаж - Проект"		



ул. Анжелия Михеева

1. Экспликация зданий см. л. ПЗУ-1
2. Ведомость площадок см. л. ПЗУ-5

						193-18 - ПЗУ		
						Многоэтажный многоквартирный жилой дом №1 со встроенными помещениями общественного назначения на земельном участке с кадастровым номером 43:40:001028:748 в г. Кирове (1 очередь строительства)		
1	зам.					СТАДИЯ	ЛИСТ	ЛИСТОВ
ИЗМ.	КОЛ.УЧ	ЛИСТ	№ ДОК.	ПОДПИСЬ	ДАТА	П	3	
ГИП	Гребнева					000 "Монтаж - Проект"		
ГАП	Кунцов							
Исполнит.	Эйдемиллер							
Исполнит.	Эйдемиллер							
Н.контр.	Платцнова					План организации рельефа		



						193-18 - ПЗУ		
						Многоэтажный многоквартирный жилой дом №1 со встроенными помещениями общественного назначения на земельном участке с кадастровым номером 43:40:001028:748 в г. Кирове (1 очередь строительства)		
1	зам.					СТАДИЯ	ЛИСТ	ЛИСТОВ
ИЗМ.	КОЛ.УЧ	ЛИСТ	№ ДОК.	ПОДПИСЬ	ДАТА	П	4	
ГИП	Гребнева							
ГАП	Кунцов							
Исполнит.								
Исполнит.	Эйдемиллер							
Н.контр.	Платцнова					План благоустройства территории		000 "Монтаж - Проект"

Ведомость тротуаров, дорожек и площадок

Поз.	Наименование	Тип	Площадь покрытия, м.кв.	Примечание
	Проезд с покрытием из брусчатки с бордюром из бортового камня БР 100.30.15 L=185.0 п.м.	1	1789.6 1154.1**	
	Тротуар с покрытием из брусчатки с бордюром из бортового камня БР 100.20.8 L=294.0 п.м.	2	729.9 17.4*	
	Отмостка с покрытием из брусчатки с бордюром из бортового камня БР 100.20.8 L=211.0 п.м.	3	188.3 39.7*	
A1	Стоянка для парковки автомобилей для ж/дома на 19 м/мест с покрытием из газонных плит с бордюром из бортового камня БР 100.30.15 L=114.0 п.м.	5	251.7	
A2	Стоянка для парковки автомобилей для ж/дома на 35 м/места с покрытием из газонных плит с бордюром из бортового камня БР 100.30.15 L=82.0 п.м.	5	494.7	
A3	Стоянка для парковки автомобилей для ж/дома на 22 м/место с покрытием из газонных плит с бордюром из бортового камня БР 100.30.15 L=176.0 п.м.	5	294.9	
O	Площадка для отдыха взрослых и детей с покрытием в том числе: - песчано-гравийным с обрамлением бордюром из бортового камня БР 100.20.8 L=81.0 п.м. - из брусчатки с обрамлением бордюром из бортового камня БР 100.20.8 L=133.0 п.м.	4	284.8	
		2	13.7	
M	Площадка для мусоросборных контейнеров с покрытием из брусчатки с обрамлением бордюром из бортового камня БР 100.30.15 L=21.0 п.м.	2	8.0	
	Временный проезд с покрытием из дорожных плит		129.7	
	Щебеночный проезд	6	43.6	

*- в том числе входит в площадь застройки дома

**- в том числе за границей землепользования в границе благоустройства

Ведомость элементов озеленения

Поз.	Наименование породы или вида насаждения	Возраст лет	Кол.	Примечание
1	Липа мелколистная	5	2	
	Посев газона, м2		607.9 1122.9**	Смесь газонных трав. В том числе площадь дерна 230.9 м2**
	Озеленение автостоянок, м2		520.7	Смесь газонных трав. Поверхность газона 50% от площади покрытия

**- в том числе за границей землепользования в границе благоустройства

Ведомость малых архитектурных форм и переносных изделий

Поз.	Обозначение	Наименование	Кол.	Примечание
1		Урна	6	индивиду-го изгот-я
2		Скамья	3	индивиду-го изгот-я
3		Игровой комплекс	1	
4		Песочница	1	индивиду-го изгот-я
5		Карусель	1	
6		Спортивный комплекс	1	
7		Маятниковые качели	1	
8		Качалка на пружинах	1	
9		Спортивное оборудование	1	
10		Контейнер для ТБО	3	
11		Ограждение детской площадки, h=0.5 м	61	м.п.

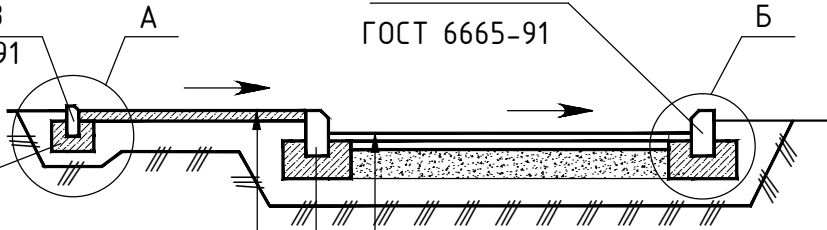
						193-18 - ПЗУ			
						Многоэтажный многоквартирный жилой дом №1 со встроенными помещениями общественного назначения на земельном участке с кадастровым номером 43:40:001028:748 в г. Кирове (1 очередь строительства)			
1		зам.							
ИЗМ.	КОЛ.УЧ	ЛИСТ	№ ДОК.	ПОДПИСЬ	ДАТА				
ГИП		Гребнева					СТАДИЯ	ЛИСТ	
ГАП		Кунцов					П	5	
Исполнит.									
Исполнит.		Эйдемиллер							
Н.контр.		Платунова							
						Ведомости объемов работ		000 "Монтаж - Проект"	

Конструкция покрытия тротуара

тип 2

БР 100.20.8
ГОСТ 6665-91

Бетон В15
М200



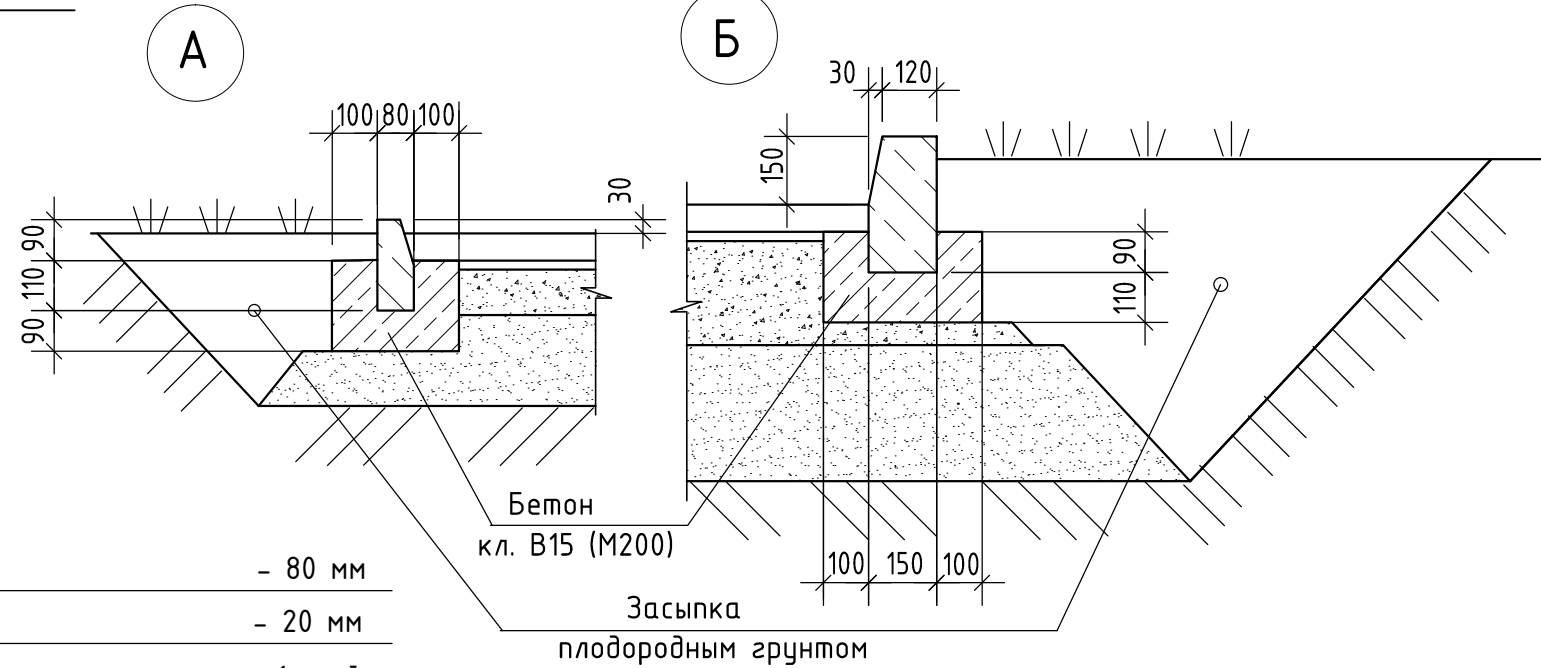
Брусчатка	- 60мм
Песок по ГОСТ 8736-93*	- 20мм
Геотекстиль Геоком Д-160	- 1 сл.
Щебень фр.10-20 по ГОСТ 25607-94*	- 100мм
Песок среднезернистый по ГОСТ 8736-93*	- 200мм
Уплотненный грунт	

Конструкция покрытия проезда

тип 1

БР 100.30.15
ГОСТ 6665-91

Б



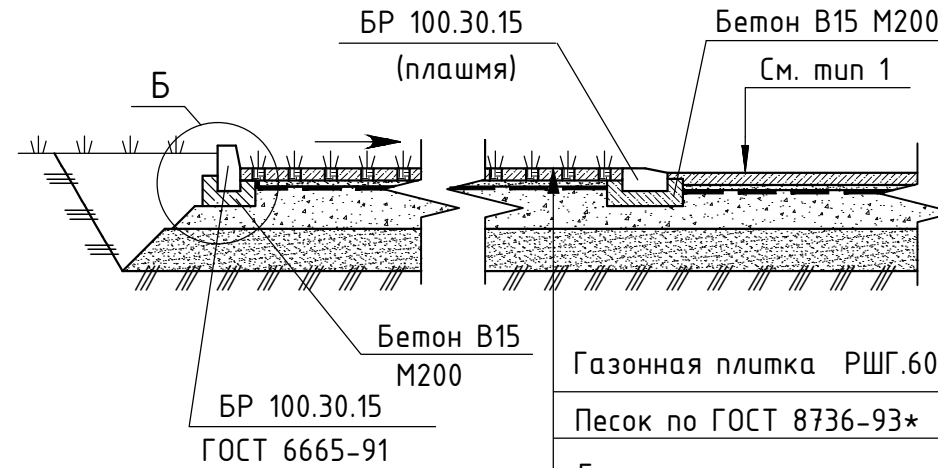
Брусчатка	- 80 мм
Выравнивающий слой песка	- 20 мм
Геотекстиль	- 1 слой
Щебень М600 ГОСТ 25607-94*(с расклинцовкой)	- 250мм
Песок ср. фракции ГОСТ 8736-93*	- 300мм
Уплотненный грунт	

Конструкция покрытия стоянки

тип 5

БР 100.30.15
(плашмя)

Бетон В15 М200
См. тип 1



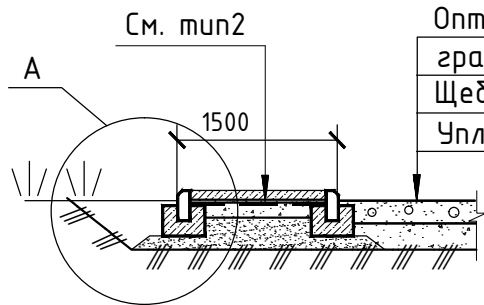
Газонная плитка РШГ.60.40.80	- 80 мм
Песок по ГОСТ 8736-93*	- 20 мм
Геотекстиль	- 1 слой
Щебень М600 ГОСТ 25607-94* с расклинцовкой	- 250 мм
Песок ср. фракции	- 300 мм

В местах пересечения пешеходных путей с проездами
выполнить понижение бордюрного камня до 4 см

Конструкция покрытия песчано - гравийной смесью

тип 4

Оптимальная песчано-гравийная смесь	- 120мм
Щебень М600 ГОСТ 25607-94*	- 170мм
Уплотненный грунт	

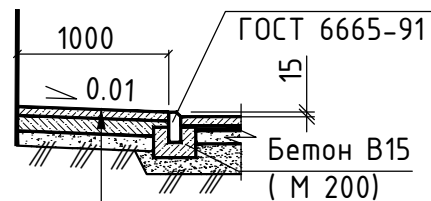


Конструкция покрытия отмостки

тип 3

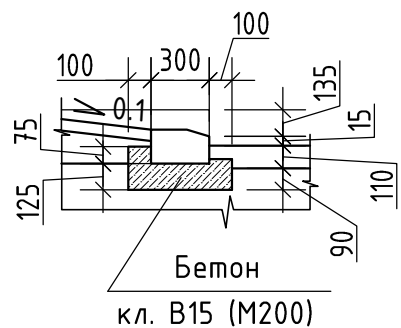
БР 100.20.8
ГОСТ 6665-91

Бетон В15
(М 200)



Брусчатка с заполнением швов ц/п раствором	- 60мм
Песок по ГОСТ 8736-93*	- 20мм
Геотекстиль Геоком Д-160	- 1 сл.
Щебень фр.10-20 по ГОСТ 25607-94*	- 100мм
Засыпка фундаментов из уплотненного песка ср. крупности	

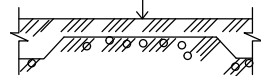
Пониженный бордюр в местах пересечения пешеходных путей с проезжей частью



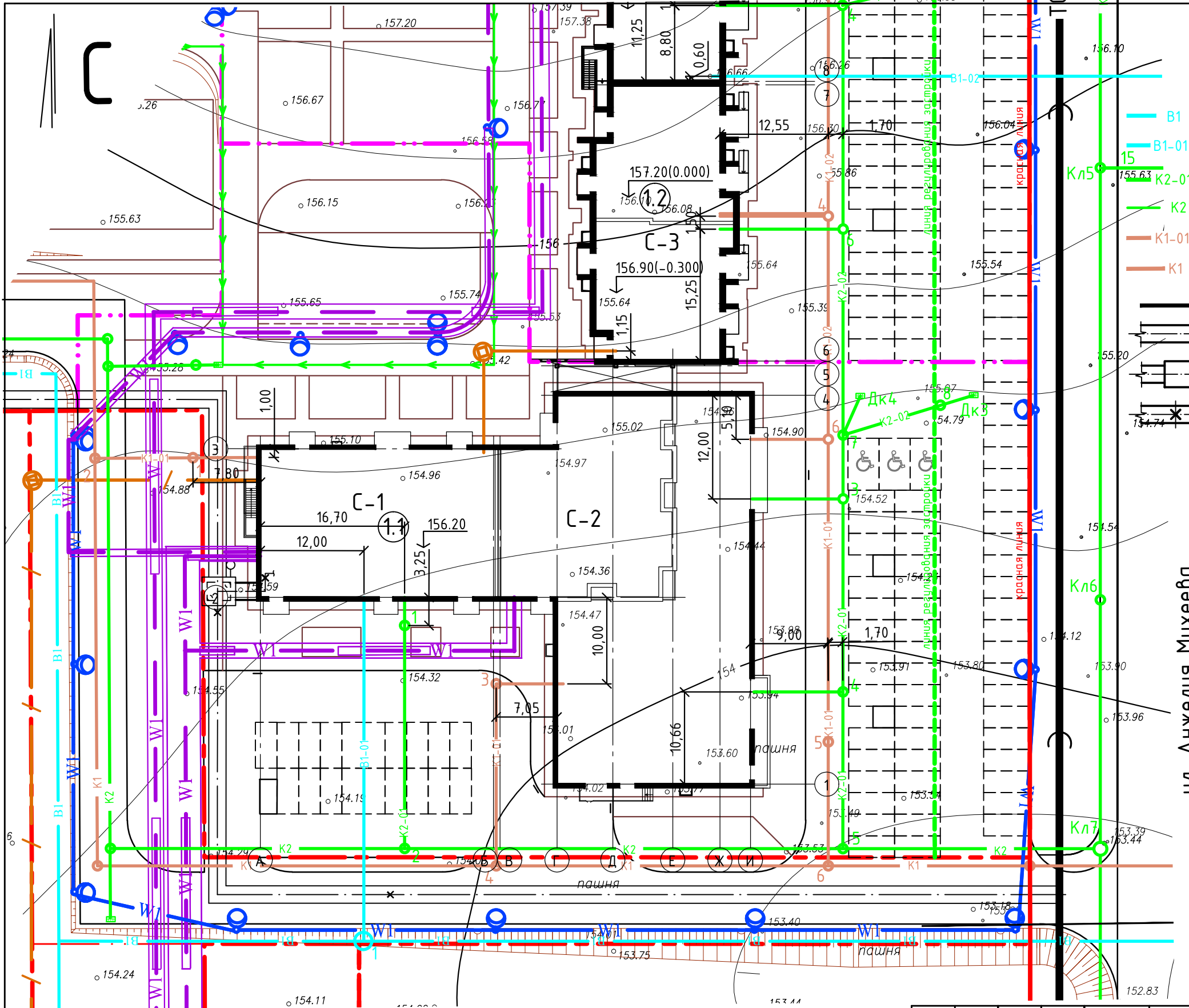
Конструкция щебеночного покрытия

тип 6

Плодородный слой	-100мм
Щебень по ГОСТ25607-94 втрамбованный в грунт	- 100мм



						193-18 - ПЗУ		
						Многоэтажный многоквартирный жилой дом №1 со встроенными помещениями общественного назначения на земельном участке с кадастровым номером 43:40:001028:748 в г. Кирове (1 очередь строительства)		
1		зам.				СТАДИЯ	ЛИСТ	ЛИСТОВ
ИЗМ.	КОЛ.УЧ	ЛИСТ	№ ДОК.	ПОДПИСЬ	ДАТА	П	6	
ГИП	Гребнева					000 "Монтаж - Проект"		
ГАП	Кунцов							
Исполнит.								
Исполнит.	Эйдемиллер							
Н.контр.	Платцнова					Конструкции покрытий		



Условные обозначения

Проектируемые линии и устройства.

- В1 Магистральный водопровод
- В1-01 Проектируемый водопровод ж/д поз. 01
- К2-01 Проектируемая ливневая канализация ж/д поз. 01
- К2 Магистральная ливневая канализация
- К1-01 Проектируемая хоз-бытовая канализация ж/д поз. 01
- К1 Магистральная хоз-бытовая канализация
- Магистральная тепловая сеть
- Тепловая сеть в непроходном канале
- Камера на тепловой сети
- Неподвижная опора на тепловой сети

ул. Анжелия Михеева

						193-18 - ПЗУ		
						Многоэтажный многоквартирный жилой дом №1 со встроенными помещениями общественного назначения на земельном участке с кадастровым номером 43:40:001028:748 в г. Кирове (1 очередь строительства)		
ИЗМ.	КОЛ.УЧ.	ЛИСТ	№ ДОК.	ПОДПИСЬ	ДАТА	СТАДИЯ	ЛИСТ	ЛИСТОВ
ГИП				Гребнева		П	8	
ГАП				Кунцов				
Исполнит.				Эйдемиллер		000 "Монтаж - Проект"		
Исполнит.								
Н.контр.				Платунова		Сводный план инженерных сетей		

Инсоляция

Расчет инсоляции выполнен в соответствии п 9.11 СП 54.13330.2016, СанПиН 2.2.1/2.1.1.1076-01.

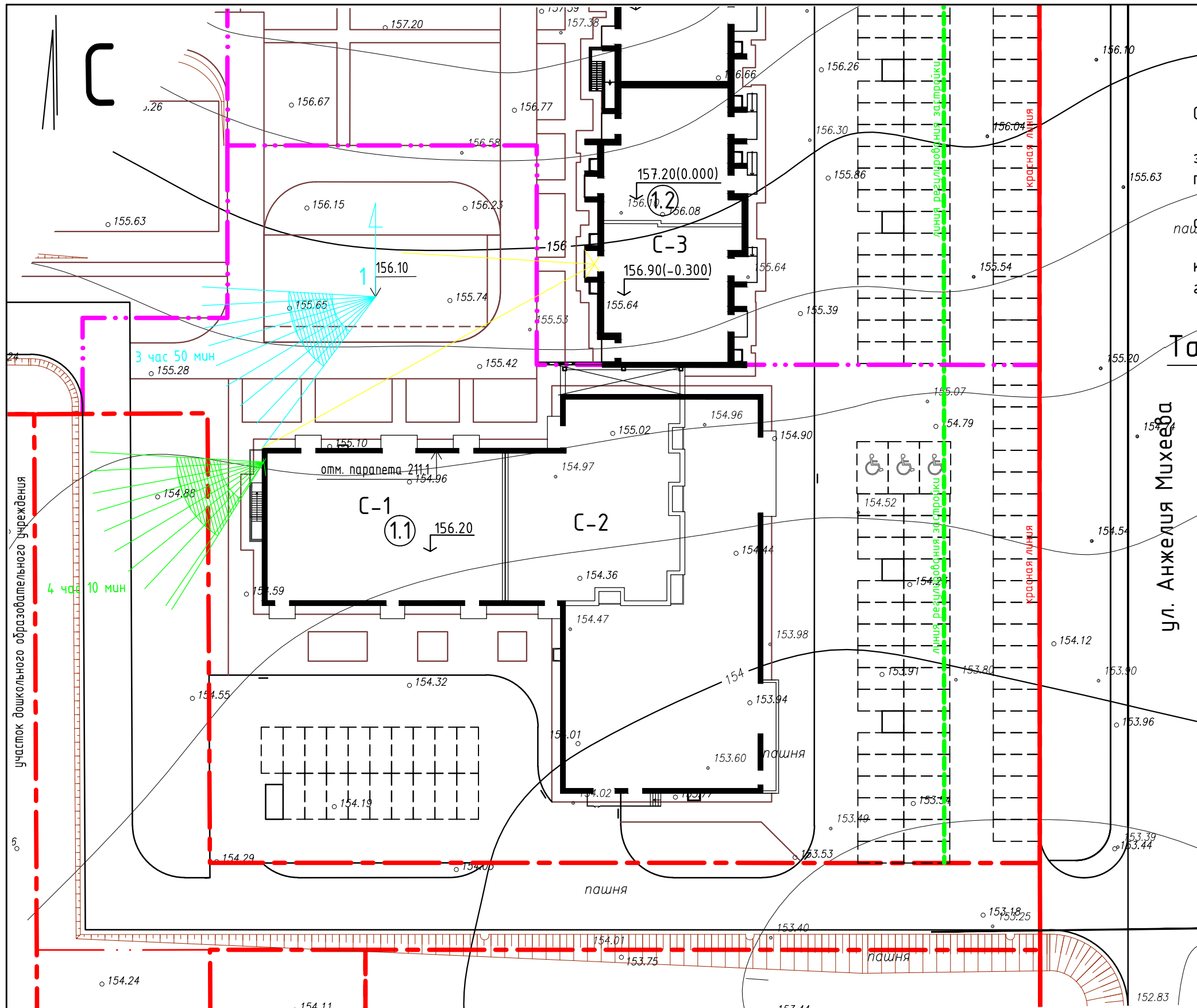
Непрерывная инсоляция квартир в проектируемом здании составляет не менее 2.5 часов. Инсоляция площадок отдыха составляет не менее 2.5 часов.

Проектируемый дом не влияет на инсоляцию существующих зданий.

Расчет выполнен с использованием контрольно-инсоляционной линейки, разработанной для г. Кирова.

Таблица продолжительности инсоляции

Расч. точка	Абсолютная отметка	Продолжит. инсоляции по контрольно-инсоляц. линейке	Прерывистость инсоляции	Допустимая инсоляция
1	156.10	3 час 50 мин	непрерыв.	2 час 30 мин
2	162.05	4 час 10 мин	непрерыв.	2 час 30 мин



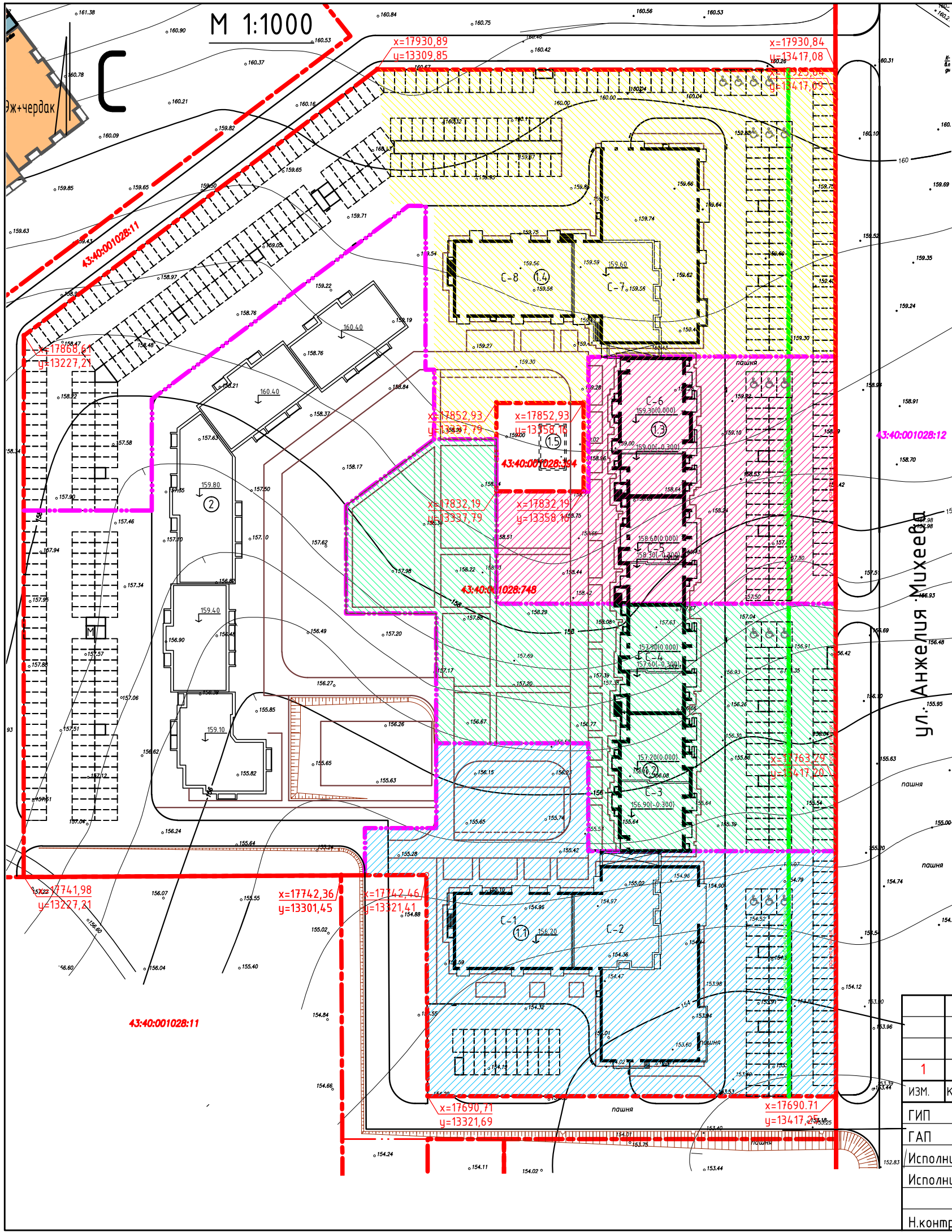
ул. Анжелия Михеева

участок дошкольного образовательного учреждения

193-18 - ПЗУ

Многоэтажный многоквартирный жилой дом №1 со встроенными помещениями общественного назначения на земельном участке с кадастровым номером 43:40:001028:748 в г. Кирове (1 очередь строительства)

ИЗМ.	КОЛ.УЧ	ЛИСТ	№ ДОК.	ПОДПИСЬ	ДАТА	СТАДИЯ	ЛИСТ	ЛИСТОВ
ГИП		Гребнева				П	9	
ГАП		Кунцов						
Исполнит.						Схема инсоляции	000	"Монтаж - Проект"
Исполнит.		Эйдемиллер						
Н.контр.		Платунова						



Расчет благоустройства территории жилого дома

Расчет благоустройства выполнен в соответствии с табл. 16 РНГП Кировской области. Расчет населения жилого дома произведен в соответствии с табл. 8 РНГП Кировской области: $k=n+1$.

Наименование площадок	Удельный размер площадки, м ² /чел	Площадь, м ²	
		По расчету	По проекту
1. Территория на площадки для отдыха и хозяйственных целей	1.2*	278.4	292.8
2. Озеленение	5.9	1368.8	1392.7

* Проектируемая детская площадка оборудована игровым комплексом

Количество стоянок принято в соответствии с табл.2 прил.7 МНГП МО "Город Киров".
 Расчетное количество жителей - 232 чел.
 Общее количество (420 мест на 1000 жителей) - $0.42 \cdot 232 = 97$ м/мест.
 Требуемое количество стоянок для парковки автомобилей хранящихся в границах земельного участка - $97 \cdot 0.67 \cdot 0.412 \cdot 0.85 = 23$ м/места.
 Количество стоянок для парковки автомобилей для помещений общественного назначения принято в соответствии с табл.3 прил.4 МНГП МО "Город Киров".
 Торговая площадь - 263.7 м².
 Требуемое число машино-мест - $22 \cdot 263.7 \cdot 0.85 / 100 = 49$ м/мест.
 В административно-управленческих учреждениях (офисах) 9 работающих.
 Требуемое число машино-мест - $28 \cdot 9 \cdot 0.85 / 100 = 2$ м/места.
 Расчет стоянок выполнен с учетом п.4 табл.3 прил.4 МНГП МО "Город Киров".
 Проектом предусмотрены стоянки для парковки автомобилей:
 А1 на 19 м/мест;
 А2 на 35 м/мест;
 А3 на 22 м/места;
 Всего: 76 м/мест.
 Санитарные разрывы от стоянок для парковки автомобилей не нормируются.

Условные обозначения

	1 очередь строительства		3 очередь строительства
	2 очередь строительства		4 очередь строительства

						193-18 - ПЗУ					
						Многоэтажный многоквартирный жилой дом №1 со встроенными помещениями общественного назначения на земельном участке с кадастровым номером 43:40:001028:748 в г. Кирове (1 очередь строительства)					
1	зам.										
ИЗМ.	КОЛ.УЧ	ЛИСТ	№ ДОК.	ПОДПИСЬ	ДАТА						
ГИП	Гребнева					СТАДИЯ	ЛИСТ	ЛИСТОВ			
ГАП	Кунцов					П	10				
Исполнит.											
Исполнит.	Эйдмиллер										
Н.контр.	Платунова										
Очереди строительства						000 "Монтаж - Проект"					