

Общество с ограниченной ответственностью  
"Алтайгражданпроект"  
656015, г.Барнаул, ул.Деповская, 7  
тел. (3852) 36-83-43  
E-mail: mail@oooagp22.ru

**Многоквартирный дом со встроенным детским дошкольным учреждением  
по адресу: ул. Антона Петрова, 221д в г. Барнауле**

*Проектная документация*

Раздел 2 «Схема планировочной организации земельного участка»

**11675 — ПЗУ**

Том 2

Заместитель генерального директора  
по производству

Главный инженер проекта







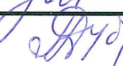



/Т.И.Павленко/

/Д.И.Ударцев/

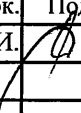
2017

Информационно-удостоверяющий лист		
"Многоквартирный дом со встроенным детским учреждением общего типа по адресу: ул. Антона Петрова, 221д в г. Барнауле"		Дата и время последнего изменения
Обозначение документа	Наименование документа	
11675-ПЗУ	Раздел 2 «Схема планировочной организации земельного участка»	

	Фамилия	Подпись	Дата
Разраб	Алиева		06.02.18
Разраб	Потапенко		06.02.18
Разраб	Потапенко		06.02.18
Проверил	Дубровина		06.02.18
ГИП	Ударцев		06.02.18
ГА	Башкиров		06.02.18
Нач. АСО	Бушаева		06.02.18
Н. контр.	Потапенко		06.02.18

## Содержание

Обозначение	Наименование	стр.
11675-ПЗУ-С	Содержание	2
11675-ПЗУ.ТЧ	<b>Текстовая часть</b>	<b>3</b>
	а) Характеристика земельного участка, предоставленного для размещения объекта капитального строительства.	
	б) Обоснование границ санитарно-защитных зон объектов капитального строительства в пределах границ земельного участка.	
	в) Обоснование планировочной организации земельного участка в соответствии с градостроительным и техническим регламентами.	
	г) Техничко – экономические показатели земельного участка.	
	д) Обоснование решений по инженерной подготовке территории.	
	е) Описание организации рельефа вертикальной планировкой.	
	ж) Описание решений по благоустройству территории.	
	л) Обоснование схем транспортных коммуникаций — для объектов производственного значения.	
11675-ПЗУ	<b>Графическая часть</b>	
11675-ПЗУ	Ситуационная схема л.1	8
11675-ПЗУ	Схема планировочной организации земельного участка л.2	9
11675-ПЗУ	План организации рельефа л.3	10
11675-ПЗУ	План благоустройства л.4	11
11675-ПЗУ	План земляных масс л.5	12
11675-ПЗУ	Сводный план инженерных сетей л.6	13

						11675-ПЗУ-С		
Изм.	Кол.	Лист	№ док.	Подп.	Дата.	Содержание тома 2		
ГИП		Ударцев Д.И.			10.17			
						Стадия	Лист	Листов
						П	1	1
						ООО «Алтайгражданпроект» г. Барнаул		

## Раздел 2 «СХЕМА ПЛАНИРОВОЧНОЙ ОРГАНИЗАЦИИ ЗЕМЕЛЬНОГО УЧАСТКА».

### а) Характеристика земельного участка, предоставленного для размещения объекта капитального строительства.

В административно-территориальном отношении участок изысканий расположен в индустриальном районе г.Барнаула, по ул. А. Петрова 221д/1.

В геоморфологическом отношении участок расположен на Приобсоком плато. Рельеф местности относительно ровный, абсолютные отметки поверхности составляют 217,9 — 218,5 м.

Климат изучаемой территории резко-континентальный с холодной продолжительной зимой и теплым летом. Изучаемая территория в соответствии с СП 131.13330.2012 относится к I строительно-климатической зоне, подрайон IV

На период изысканий грунтовые воды выработками глубиной до 20 м не встречены.

Нормативная глубина сезонного промерзания для насыпного грунта, супеси составляет 2,13 м, для почвы — 1,75 м.

Из специфических грунтов на площадке распространены просадочные и техногенные грунты.

Сейсмичность района работ и площадки 6 баллов. Категория грунтов по сейсмическим свойствам - вторая.

По категории опасности природных процессов территория проектируемого строительства относится к опасным.

Категория сложности инженерно-геологических условий площадки изысканий совокупности факторов — II (средней сложности).

### б) Обоснование границ санитарно-защитных зон объектов капитального строительства в пределах границ земельного участка.

Организация санитарно-защитной зоны для данного проектируемого жилого дома не требуется.

						11675 - ПЗУ.ТЧ			
Изм	Кол	Лист	№ док	Подп	Дата	Раздел 2 "Схема планировочной организации земельного участка"	Стадия	Лист	Листов
Разраб..		Алиева			02.18		П	1	5
Проверил:		Потапенко			02.18		ОО «Алтайгражданпроект» г. Барнаул		
Нач.АСО		Бушаева			02.18				
ГА		Башкиров			02.18				
Н.контроль		Потапенко			02.18				

**в) Обоснование планировочной организации земельного участка в соответствии с градостроительным и техническим регламентами.**

Планировочная организация данного земельного участка, выполнена на основании письма заказчика.

Проектируемый жилой дом - трехсекционный 14-16-ти этажный жилой дом с встроенным детским садом на 80 мест.

Участок проектируемого жилого дома ограничен с севера ул. А. Петрова, с запада ул. Островского и территорией строящегося жилого дома, в востока и юга прилегающими участками.

За относительную отметку 0.000 принята отметка чистого пола, что соответствует абсолютной отметке 220,10 м.

Здание размещено на участке с соблюдением нормируемых противопожарных расстояний от рядом стоящих зданий, согласно п. 4 СП 4.13130-2013. Доступ для пожарной техники к зданию обеспечивается в соответствии с требованиями главы 8 СП 4.13130.2013.

Минимальное расстояние от данного здания жилого дома II степени огнестойкости (СО) до соседних зданий жилых домов II степени огнестойкости (СО) - 9м, что более требуемого расстояния - 6м.

Предусмотрена возможность беспрепятственного проезда пожарных машин с двух сторон здания (с северного и южного фасадов) - по проезду шириной 6 м. Расстояние от края проезда до стен здания — 8 м.

Размещение зданий на участке, решение проездов на генплане, дает возможность доступа пожарных подразделений с автолестниц и автоподъемников в любое помещение или квартиру.

Въезд на участок жилого дома осуществляется по внутриквартальным проездам с проезжих частей улиц А.Петрова и Островского.

Пешеходная связь осуществляется по тротуарам с тротуаров существующих улиц.

На участке, примыкая к проезду, организованы автопарковки для автомобильного транспорта граждан для постоянного хранения на 42 машино-места и гостевые парковки на 36 машино-мест, из которых 7 машино-мест предназначено для МГН.

В дворовом пространстве жилого дома размещены площадки:

для игр детей, отдыха взрослого населения, хозяйственных целей, площадки для мусороконтейнеров, гимнастические площадки для занятий физкультурой.

Для детского сада имеется отдельно огороженная территория с самостоятельными входами для детей и выездами (въездами) для автотранспорта.

Вместимость дошкольной образовательной организации — 80 детей (4 групповые ячейки по 20 человек). На территории детского сада размещены 1 групповая площадка для ясельной группы, 3 групповые площадки для детей дошкольного возраста, физкультурная и хозяйственная площадки.

На групповых площадках размещены 2 теневого навеса, каждый навес рассчитан на 2 группы.

**г) Техничко – экономические показатели земельного участка.**

Коэффициент застройки:  $(1556,46 \text{ м}^2 : 9919 \text{ м}^2 = 0,16)$ , что менее 0,4, согласно приложения Г (таб. Г.1) СП 42.13330.2011.

Расчетная численность населения жилого дома  $10503,51 \text{ м}^2 : 24 \text{ м}^2 = 438 \text{ чел.}$

						11675 - ПЗУ.ТЧ	Лист
							2
Изм.	Кол.	Лист	№ док.	Подпись	Дата		

Расчет площади озеленения:

Расчетная площадь озеленения  $438 \text{ чел} \times 6,0 \text{ м}^2/\text{чел} = 2628 \text{ м}^2$ . Согласно п. 2.12 прил. 6 Постановления №129 «Нормативы градостроительного проектирования Алтайского края» площадь озеленения участка, находящегося в непосредственной близости от парков и лесов, допускается уменьшать на 30%. Фактическая площадь озеленения участка  $2463,5 \text{ м}^2$ , что меньше допустимого значения на 6 %.

Расчет автопарковок для жилья:

При количестве квартир - 196, согласно Постановлению №129 «Нормативы градостроительного проектирования Алтайского края», расчетное количество парковок для постоянного хранения составляет  $196 \times 0,8 = 156$  машино-мест, из них на участке должны разместиться 39 парковок (25% от расчетного количества). Проектом предусмотрено 42 парковочных места для постоянного хранения.

Расчетное количество временных парковок  $196 \times 0,16 = 31$  машино-место. Проектом предусмотрено 36 гостевых парковок.

Полное нормативное обеспечение парковочными местами принято с учетом открытых и многоэтажных автостоянок в пределах территории микрорайона.

Расчет площадок:

	Площадки	Площадь по нормам, м2	Площадь по проекту, м2
1	Для игр детей	307	249**
2	Для отдыха взрослых	44	45
3	Для занятий физкультурой	438 (50%)*	246**
4	Для хоз.целей	66 (50%)*	77

\* Согласно п.4.5 нормативам градостроительного проектирования Алтайского края.

\*\* В качестве компенсационных мероприятий следует рассматривать месторасположение объекта с наличием парка культуры и отдыха В.И. Ленина и парка Целинников расположенного в радиусе 250м от проектируемого дома, и Барнаульский зоопарк.

### Баланс территории

№№ п/п	Наименование	Ед. изм.	Площадь	% соотношение
1	Площадь участка	га	0,9954	100%
2	Площадь застройки	м2	1682,18	17%
3	Площадь покрытий	м2	5749	58%
4	Площадь озеленения	м2	2522,82	25%

### д) Обоснование решений по инженерной подготовке территории.

Согласно отчета об инженерно-геологических изысканиях, шифр 14702, выполненных АО «АлтайТИСИЗ» в 2017г, грунтовые воды выработками до 20 м не встречены, однако в

									Лист
									3
Изм.	Кол.	Лист	№ док.	Подпись	Дата	11675 - ПЗУ.ТЧ			

период весеннего снеготаяния и обильных дождей , а также вследствие утечек из водонесущих коммуникаций возможно образование «верховодки». Из специфических грунтов на исследуемой территории распространены просадочные и техногенные грунты.

Проектом предусмотрена вертикальная планировка территории, обеспечивающая отвод ливневых и паводковых вод от стен здания. Ширина отмостки принята 1,5 м для грунтов I типа просадочности, во избежание подтопления фундаментов. Отвод воды от водостоков выполнен на проезжую часть по водоотводным лоткам.

#### **е) Описание организации рельефа вертикальной планировкой.**

План организации рельефа участка жилого дома разработана на топооснове М1:500, выданной в 2017г. и увязан с проектными отметками прилегающих участков и существующих улиц А.Петрова и Островского.

Вертикальная планировка выполнена методом проектных горизонталей сечением через 0,1 м.

При проведении вертикальной планировки, проектные отметки назначены, исходя из условий минимальной подсыпки по участку для обеспечения минимального объема земляных работ, с учетом использования вытесненных грунтов на участке строительства - с одной стороны и отвода поверхностных вод с допустимыми скоростями за пределы участка - с другой.

Высота подсыпки по участку составляет от 0 до +1,60м.

Абсолютная отметка нуля определена, исходя из назначения минимального количества ступеней на крыльцах входов в здание, с учетом принятых архитектурных решений.

Отвод ливневых и талых вод от стен здания осуществляется открытым способом от стен здания по уклону на проезжую часть.

Отвод поверхностных вод с игровых площадок и площадок отдыха осуществляется созданием спокойных уклонов по рельефу.

Все площадки и тротуары приподняты над газоном на 5 см.

Баланс земляных масс смотреть лист "План земляных масс".

#### **ж) Описание решений по благоустройству территории.**

Схема планировочной организации земельного участка разработана на топооснове М1:500, выданной в 2017г. и увязана с благоустройством прилегающих территорий согласно проекту планировки микрорайона.

Въезд на участок жилого дома осуществляется по внутриквартальным асфальтобетонным проездам.

Вход на участок выполняется по тротуарам с плиточным покрытием с тротуаров проектируемых улиц. В местах пересечения внутриквартальных проездов с тротуарами, бортовые камни заглубляются с устройством плавных примыканий (пандусов) для обеспечения проезда маломобильных групп населения, санок и колясок.

Отмостка вокруг дома предусмотрена с плиточным покрытием.

На участке, примыкая к проезду, организованы автопарковки для автомобильного транспорта граждан для постоянного хранения на 42 машино-места и гостевые парковки на 36 машино-мест, из которых 7 машино-мест предназначено для МГН.

						11675 - ПЗУ.ТЧ	Лист
							4
Изм.	Кол.	Лист	№ док.	Подпись	Дата		

Территория детского сада огорожена по всему периметру. На территории выполнены 4 групповые площадки, физкультурная и хозяйственная площадки. Подходы к площадкам выполнены по тротуарам с плиточным покрытием. По периметру участка и для разделения площадок выполнена посадка живой изгороди. Покрытие групповых площадок выполнено травяным, покрытие спортивных площадок — резино-полимерным, согласно СанПиН 2.4.1.3049-13.

Расчет групповых площадок для детского сада:

Площадь групповой площадки для ясельной группы, согласно СанПиН 2.4.1.3049-13, составляет 140 м<sup>2</sup> из расчета не менее 7,0 м<sup>2</sup> на 1 ребёнка. Площадь групповой площадки для дошкольных групп, согласно СанПиН 2.4.1.3049-13, составляет 180 м<sup>2</sup> из расчета не менее 9,0 м<sup>2</sup> на 1 ребёнка.

Игровые и спортивные площадки на территории дома выполнены из отсева щебня согласно ГОСТ Р 52169-2012.

Покрытие игровых и спортивных площадок должно быть выполнено согласно требованиям ГОСТ Р 52169-2012. При эксплуатации площадок состав покрытия и его минимальная толщина должны обеспечивать сохранность ударопоглощающих свойств в течение всего срока эксплуатации, при необходимости выполнять восполнение сыпучих материалов.

Оборудуется территория малыми архитектурными формами, принятыми по разработкам фирмы «КСИЛ».

Установленное на площадки оборудование должно соответствовать возрастной категории площадок, и всем требованиям следующих стандартов: ГОСТ Р 52167-2012, ГОСТ Р 52168-2012, ГОСТ Р 52169-2012, ГОСТ Р 52299-2004, ГОСТ Р 52300-2004, ГОСТ Р 52301-2004, ГОСТ Р ЕН 1177-2006, ГОСТ Р 53102-2008, ГОСТ Р 54415-2011, ГОСТ Р 54847-2011.

В проекте при размещении оборудования детских и спортивных площадок учтена зона безопасности согласно ГОСТ Р 52169-2012.

При дополнении или изменении состава оборудования, принимаемое должно соответствовать всем вышеперечисленным стандартам и иметь паспорт соответствия по ГОСТ 2.601, а также, при его установке должна учитываться зона безопасности для данного оборудования в соответствии с ГОСТ Р 52169-2012.

На каждой площадке должен быть установлен информационный щит с указанием правил эксплуатации детских игровых и спортивных площадок согласно ГОСТ Р 52301-2013.

Площадки для хозяйственных целей и отдыха взрослого населения имеют плиточное покрытие. Площадки для мусороконтейнеров выполнены из асфальтобетона.

Озеленение территории выполнено на свободной от застройки и покрытий территории.

Проектом предусмотрена посадка лиственных деревьев, группового кустарника, однорядной живой изгороди, устройство газона.

Ассортимент посадочного материала подобран с учетом климатических условий и дан в ведомости элементов озеленения.

Газон устраивается вручную с подсыпкой плодородной смесью толщ. 0,15 м.

При посадке деревьев и кустарников существующий грунт заменяется плодородной почвой до 100%.

До сдачи в эксплуатацию посадки требуют ухода в течении одного года.

Перед началом работ по озеленению произвести трассировку подземных инженерных коммуникаций.

						11675 - ПЗУ.ТЧ	Лист
							5
Изм.	Кол.	Лист	№ док.	Подпись	Дата		



**л) Обоснование схем транспортных коммуникаций — для объектов непроизводственного значения.**

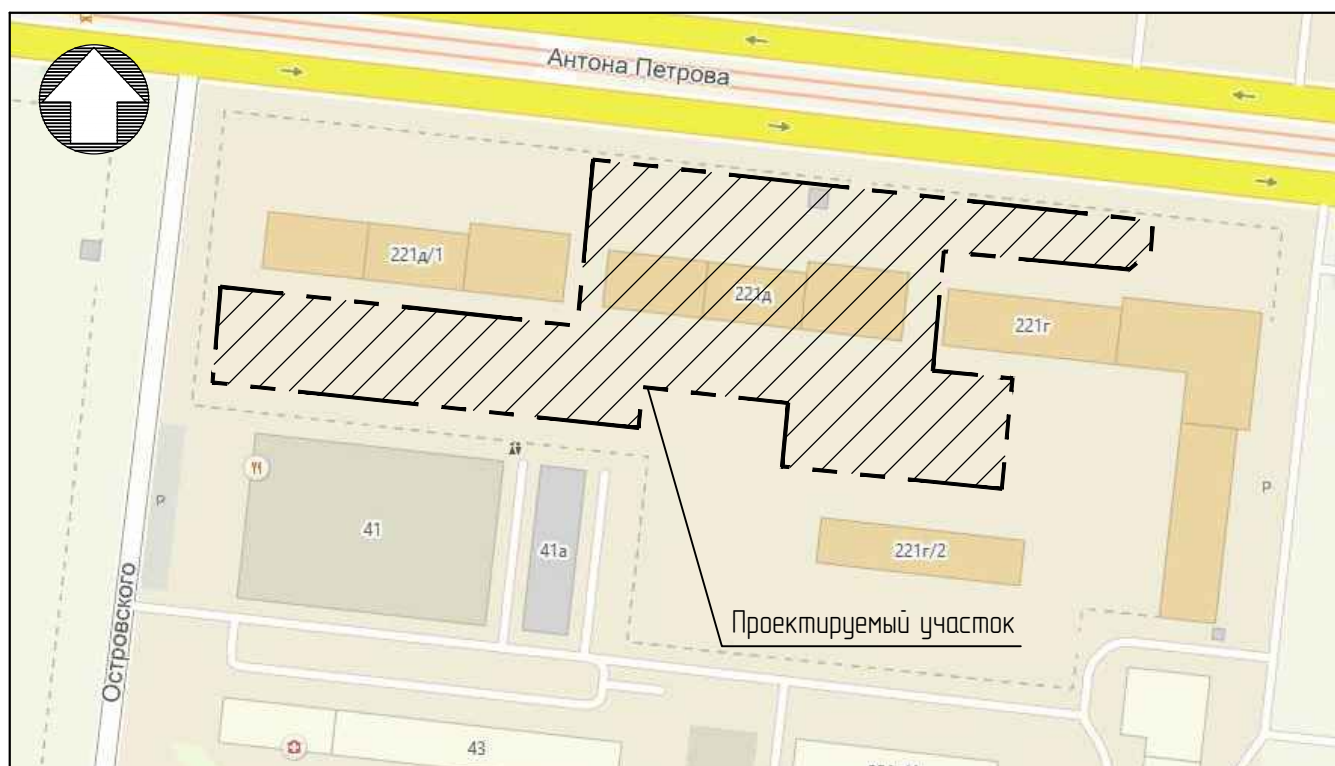
Въезд на участок жилого дома осуществляется по проектируемым внутриквартальным основным проездам с проезжей части магистральной улицы общегородского значения 3-класса ул. А.Петрова и проезжей части магистральной улицы районного значения ул. Островского. Пешеходная связь осуществляется по проектируемым тротуарам.

						11675 - ПЗУ.ТЧ	Лист
							6
Изм.	Кол.	Лист	№ док.	Подпись	Дата		

Ведомость проектных чертежей основного комплекта

Лист	Наименование	Примечание
ПЗУ-1	Общие данные. Ситуационный план М 1:2000	
ПЗУ-2	Схема планировочной организации земельного участка М1:500	
ПЗУ-3	План организации рельефа М1:500	
ПЗУ-4	План благоустройства М1:500	
ПЗУ-5	План земляных масс М1:500	
ПЗУ-6	Сводный план инженерных сетей М1:500	

Ситуационный план М 1:2000



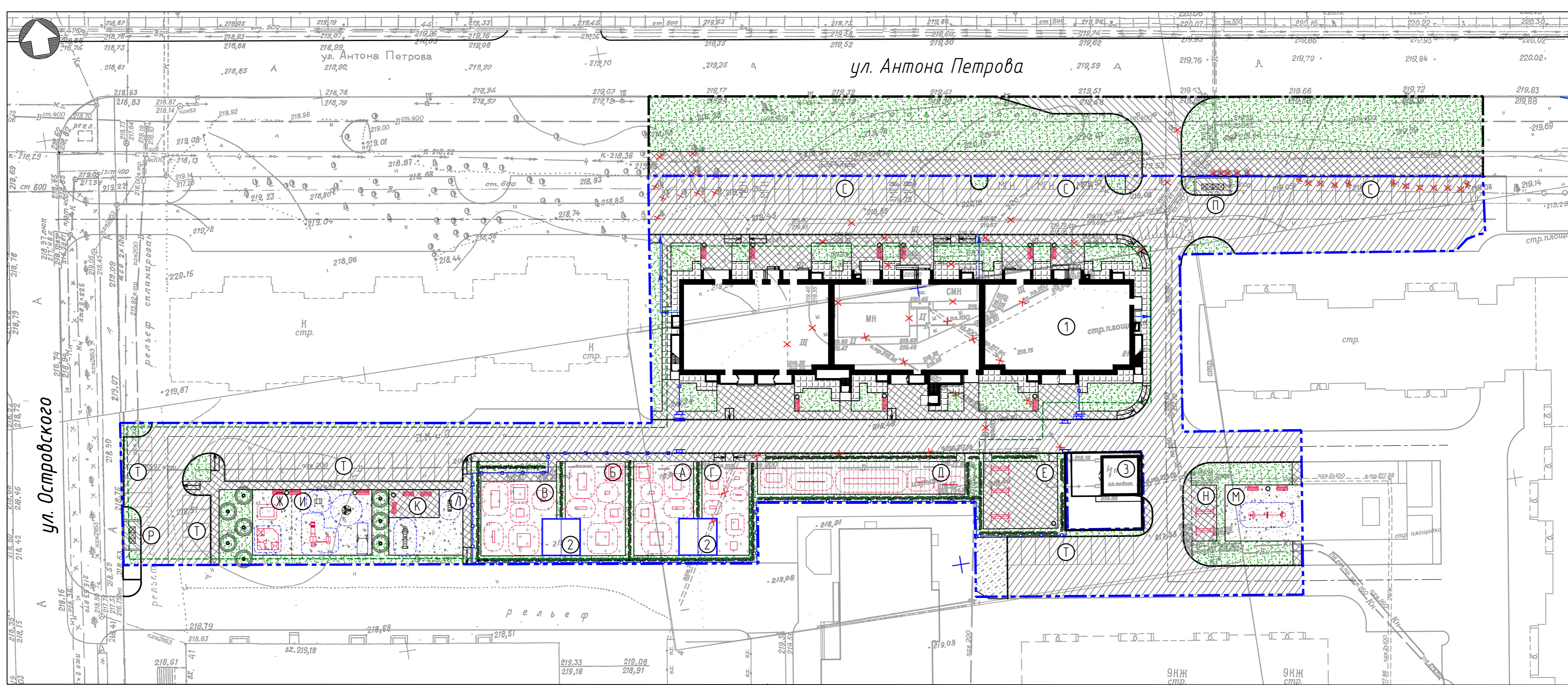
Согласовано

Взам. инв. №

Подпись и дата

Инв. № подл.

11675						ПЗУ		
Многоквартирный дом со встроенным детским дошкольным учреждением общего типа по адресу: ул. Анто́на Петро́ва, 221д в г. Барнаул								
Изм.	Кол.ч.	Лист	№ док.	Подп.	Дата	Стадия	Лист	Листов
Разраб.		Алиева			05.02.18	П	1	6
Проверил		Потапенко			05.02.18			
ГИП		Ударцев			05.02.18			
Нач. АСО		Буцаева			05.02.18			
ГА		Башкиров			05.02.18			
Н. контр.		Потапенко			05.02.18			
Общие данные. Ситуационный план М 1:2000						ООО "Алтайгражданпроект" г. Барнаул		



Ведомость жилых и общественных зданий и сооружений

Номер на плане	Наименование и обозначение	Этажность	Количество				Площадь, м <sup>2</sup>				Строительный объем, м <sup>3</sup>	
			зданий		квартир	застройки		общая нормируемая		здания	всего	
			здания	всего		здания	всего	здания	всего			
1	Многоквартирный дом со встроенным детским дошкольным учреждением общего типа	14-16	1	196	196	1592,14	1592,14	17767,71	17767,71	77266,24	77266,24	
2	Теневой навес	1	2	-	-	45,02	90,04	40	80	-	-	
3	Трансформаторная подстан. /существующая/	1	1	-	-	-	-	-	-	-	-	

Баланс территории

Наименование	Ед. изм.	Площадь	Процент
Площадь отведенного участка	га	0,9954	100 %
Площадь застройки	м <sup>2</sup>	1682,18	17 %
Площадь покрытий	м <sup>2</sup>	5749,0	58 %
Площадь озеленения	м <sup>2</sup>	2522,82	25 %

Ведомость площадок

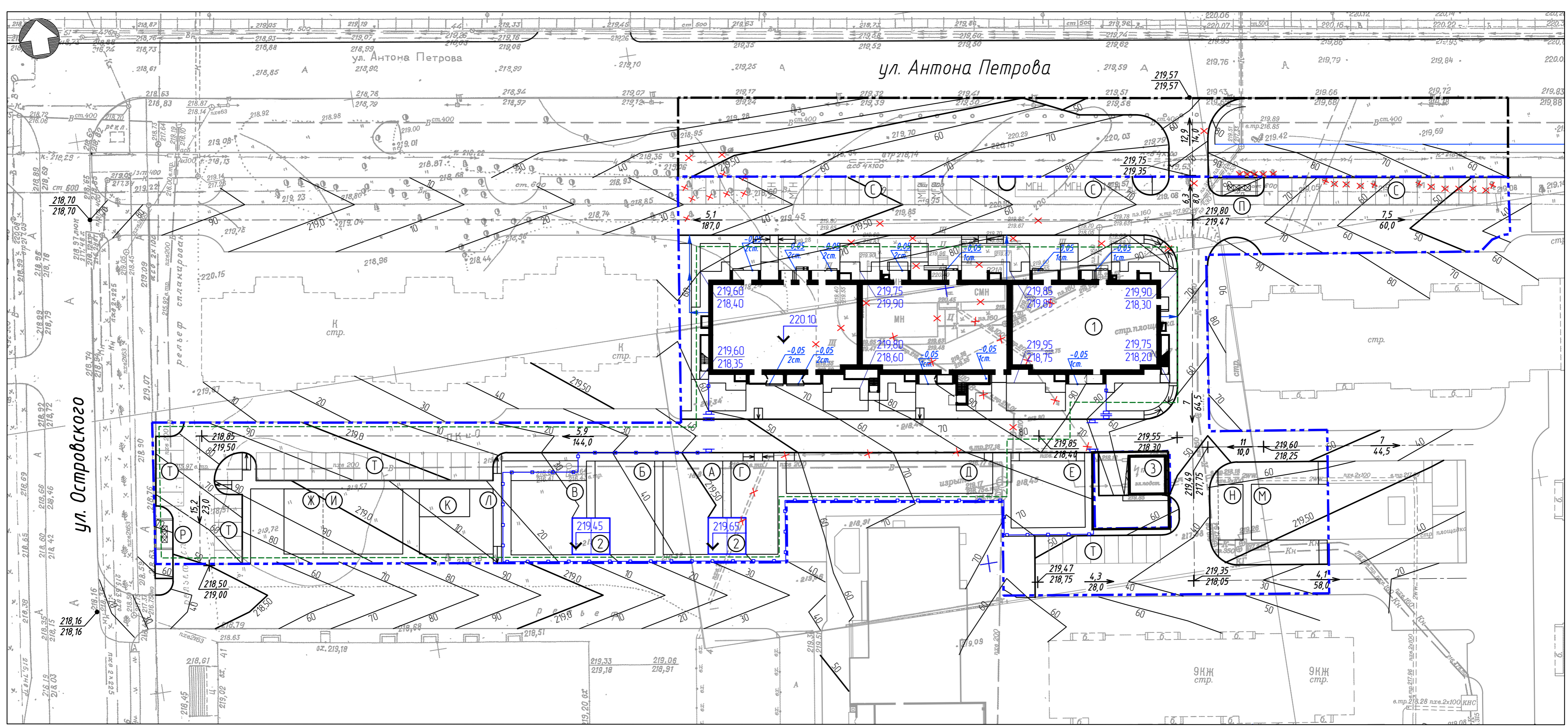
Наименование	Площадь, м <sup>2</sup>	Тип покрытия	Индекс
Территория детского сада			
Групповая площадка для детей дошкольного возраста (младшая группа)	180	травяное	А
Групповая площадка для детей дошкольного возраста (средняя группа)	180		Б
Групповая площадка для детей дошкольного возраста (старшая группа)	180		В
Групповая площадка для детей ясельного возраста	140	Г	
Физкультурная площадка	216	резино-полимерное	Д
Хозяйственная площадка (для сушки белья)	159	плиточное покрытие	Е
Территория жилого дома			
Площадка для игр детей дошкольного возраста	82	Гравийно-песчаное	Ж
Площадка для игр детей школьного возраста	167	плиточное покрытие	И
Площадка для отдыха взрослого населения	45	Гравийно-песчаное	К
Гимнастическая площадка	110	Гравийно-песчаное	Л
Гимнастическая площадка	136	плиточное покрытие	М
Хозяйственная площадка (для сушки белья)	44	плиточное покрытие	Н
Площадка для 4х мусороконтейнеров	18	асфальтобетонное	П
Площадка для 3х мусороконтейнеров	15		Р
Парковки (для постоянного хранения)	-		С
Парковки (гостевые)	-	Т	

Условные обозначения:

- Граница отведенного участка
- Граница благоустройства
- Проезд асфальтобетонный (тип 1)
- Покрытие плиточное (тип 2)
- Площадки из гравийно-песчаной смеси (тип 3)
- Площадка для мусороконтейнеров асфальтобетонная (тип 4)
- Щеденочное покрытие пожарного проезда (тип 5)
- Травяное покрытие групповых площадок (тип 6)
- Резино-полимерное покрытие физкультурной площадки (тип 7)
- Газон
- Отмостка из тротуарной плитки

- Чертежи раздела "Схема планировочной организации земельного участка" разработаны на топооснове М1500, выполненной в 2017г. ООО "Геострой" согласно ранее выполненной схеме микрорайона и убязаны с благоустройством прилегающих территорий.
- Схемы движения транспортных средств на строительной площадке см. в разделе ПОС.

		11675	ПЗУ				
		"Многоквартирный дом со встроенным детским учреждением общего типа по адресу: ул. Анто́на Петро́ва, 221б в г. Барнаул"					
Изм.	Кол-ч	Лист	№ док	Подп.	Дата		
Разраб	Алиева				08.02.18		
Проверил	Потапенко				08.02.18		
ГИП	Уварцев				08.02.18		
Нач. АСО	Башкиров				08.02.18		
ГА	Башкиров				08.02.18		
Н. контр.	Потапенко				08.02.18		
Схема планировочной организации земельного участка М1500					Стадия	Лист	Листов
					П	2	
					ООО "Алтайгражданпроект" г.Барнаул		



Экспликация зданий и сооружений

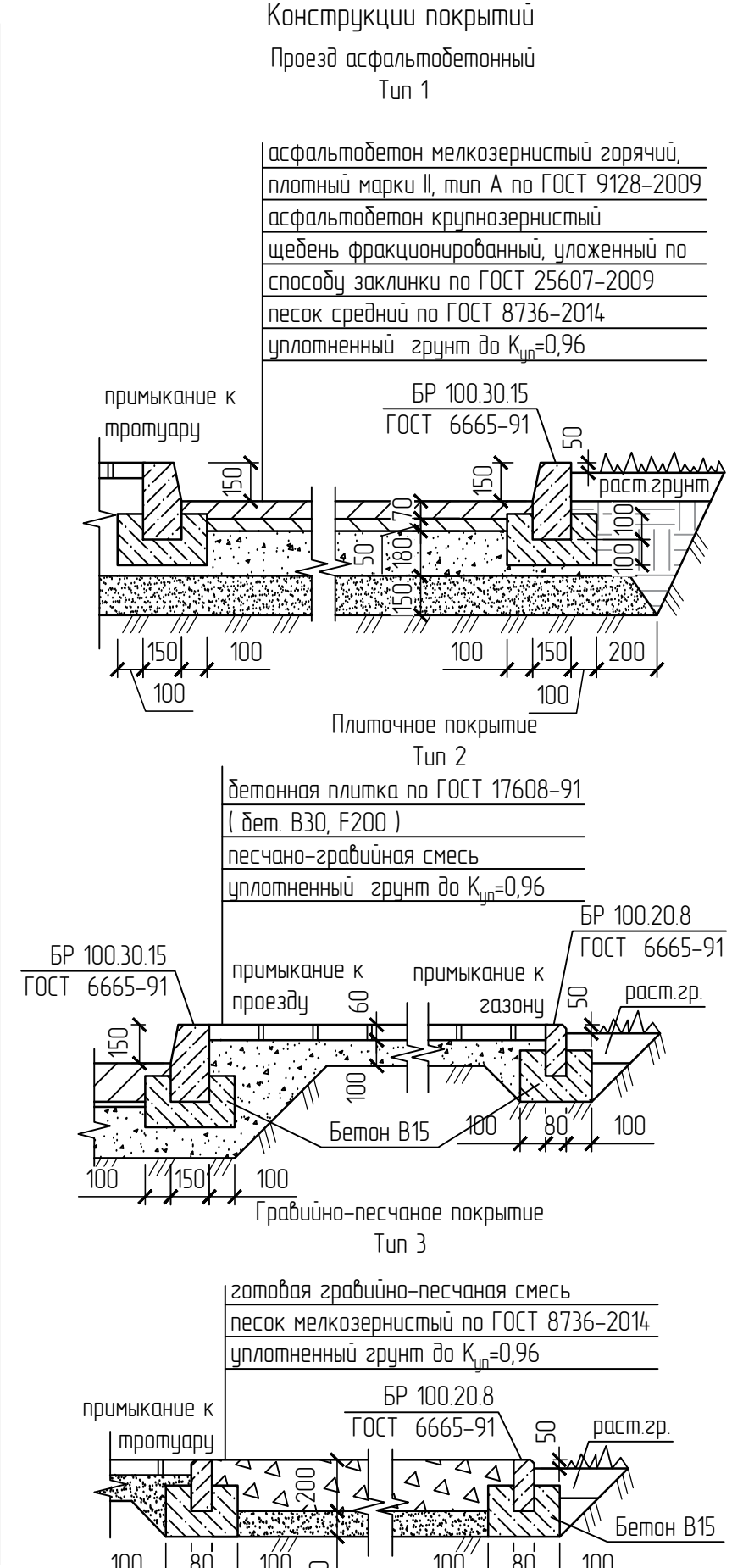
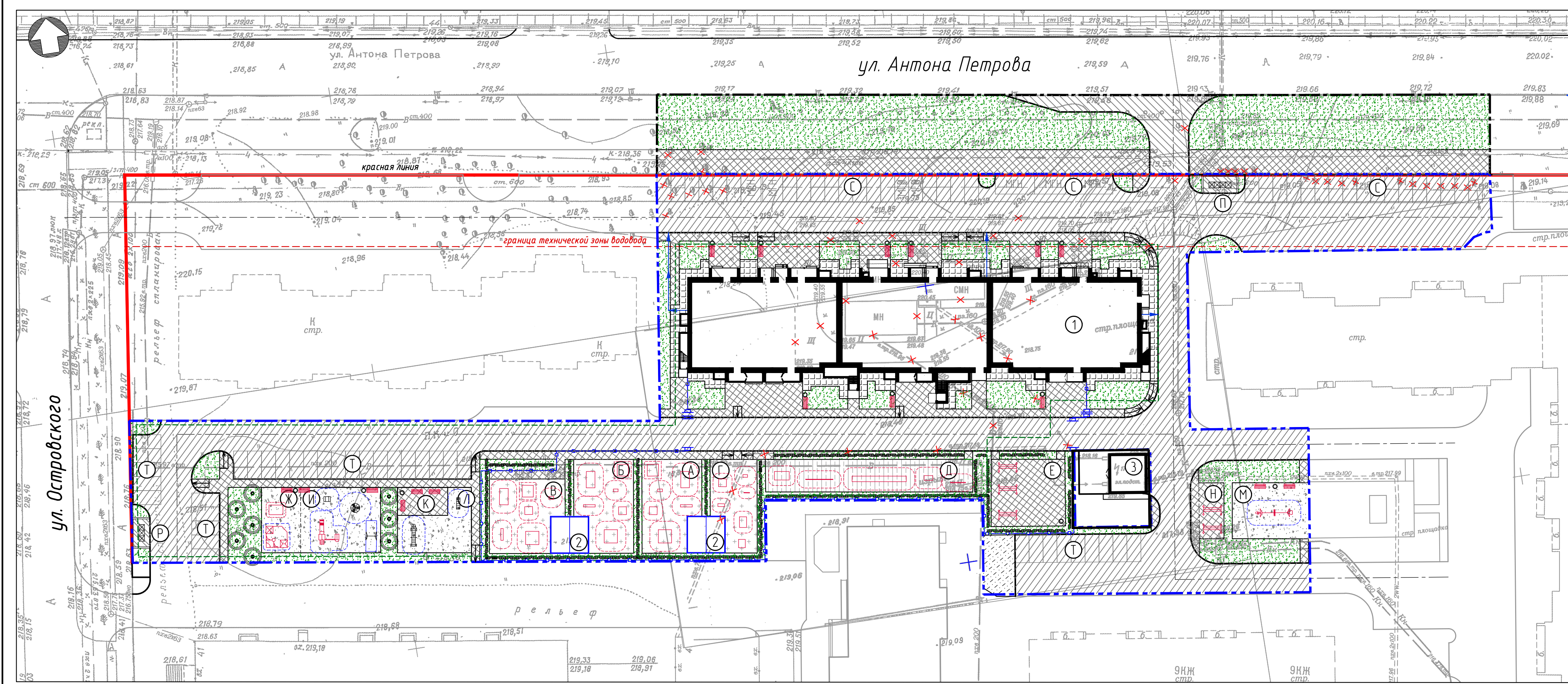
Номер на плане	Наименование	Примечание
1	Многоквартирный дом со встроенным детским дошкольным учреждением общего типа	
2	Теневой навес	2 шт.
3	Трансформаторная подстанция	существующая

Условные обозначения:

- - - - - Граница отведенного участка
- Граница благоустройства
- $\downarrow \frac{220,10}{219,55 \quad 218,30}$  Отметка чистого пола 1-го этажа / ±0,00/  
Точка перелома | Красная (проектная) отметка земли  
| Черная (существующая) отметка
- $\rightarrow \frac{50}{64,50}$  Горизонталь проектные
- $\rightarrow \frac{7}{64,50}$  Направление проектного уклона рельефа

1. План организации рельефа увязаны с отметками прилегающих территорий.

		11675	ПЗУ			
		"Многоквартирный дом со встроенным детским учреждением общего типа по адресу: ул. Антона Петрова, 221б в г. Барнаул"				
Изм.	Колуч.	Лист	№ док	Подп.	Дата	
Разраб.	Потапенко				08.02.18	
Проверил	Потапенко				08.02.18	
ГИП	Уварцев				08.02.18	
Нач. АСО	Бусаева				08.02.18	
ГА	Башкиров				08.02.18	
Н. контр.	Потапенко				08.02.18	
		План организации рельефа М1:500		Стадия	Лист	Листов
				П	3	
				ООО "Алтайгражданпроект" г. Барнаул		



Экспликация зданий и сооружений		
Номер на плане	Наименование	Примечание
1	Многоквартирный дом со встроенным детским дошкольным учреждением общего типа	
2	Теневой навес	2 шт.
3	Трансформаторная подстанция	существующая

Ведомость проездов, тротуаров и площадок				
Поз.	Наименование	Тип	Площадь покрытия, м <sup>2</sup>	Примечание
1	Проезд с асфальтобетонным покрытием с бордюром из бортового камня БР 100.30.15, L = 991 м (с учетом покрытия автопарковок)	1	4038	
2	Тротуар с плиточным покрытием с бордюром из бортового камня БР 100.20.8, L = 429 м	2	930	
3	Отсыпка сплиточным покрытием с бордюром из бортового камня БР 100.20.8, L = 177 м	-	283	констр. см. раздел КС
4	Площадка с покрытием из гравийно-песчаной смеси с бордюром из бортового камня БР 100.20.8, L = 103 м	3	495	Ж, И, Л, М
5	Площадки с плиточным покрытием с бордюром из бортового камня БР 100.20.8, L = 89 м	2	249	К, Е, Н
6	Площадки с травяным покрытием / групповые площадки/ с бордюром из бортового камня БР 100.20.8, L = 134 м	6	610	А, Б, В, Г
7	Площадка с резино-полимерным покрытием / физкультурная площадка/ с бордюром из бортового камня БР 100.20.8, L = 89 м	7	216	Д
8	Площадки с асфальтобетонным покрытием для мусороконтейнер	4	33	П, Р
9	Проезд пожарный	5	60	

Ведомость элементов озеленения				
Поз.	Наименование породы или вида насаждения	Возраст, лет*	Кол.	Примечание
1	Газон	-	1357,82	м <sup>2</sup> /с использ. семян Канада Гринн
2	Газон /внеплощадочное благоустройство/	-	1305	м <sup>2</sup> /с использ. семян Канада Гринн
3	Сирень обыкновенная	-	271	м.п./рядовая посадка
4	Рябина сибирская	8	7	С камом 0.8x0.8x0.5

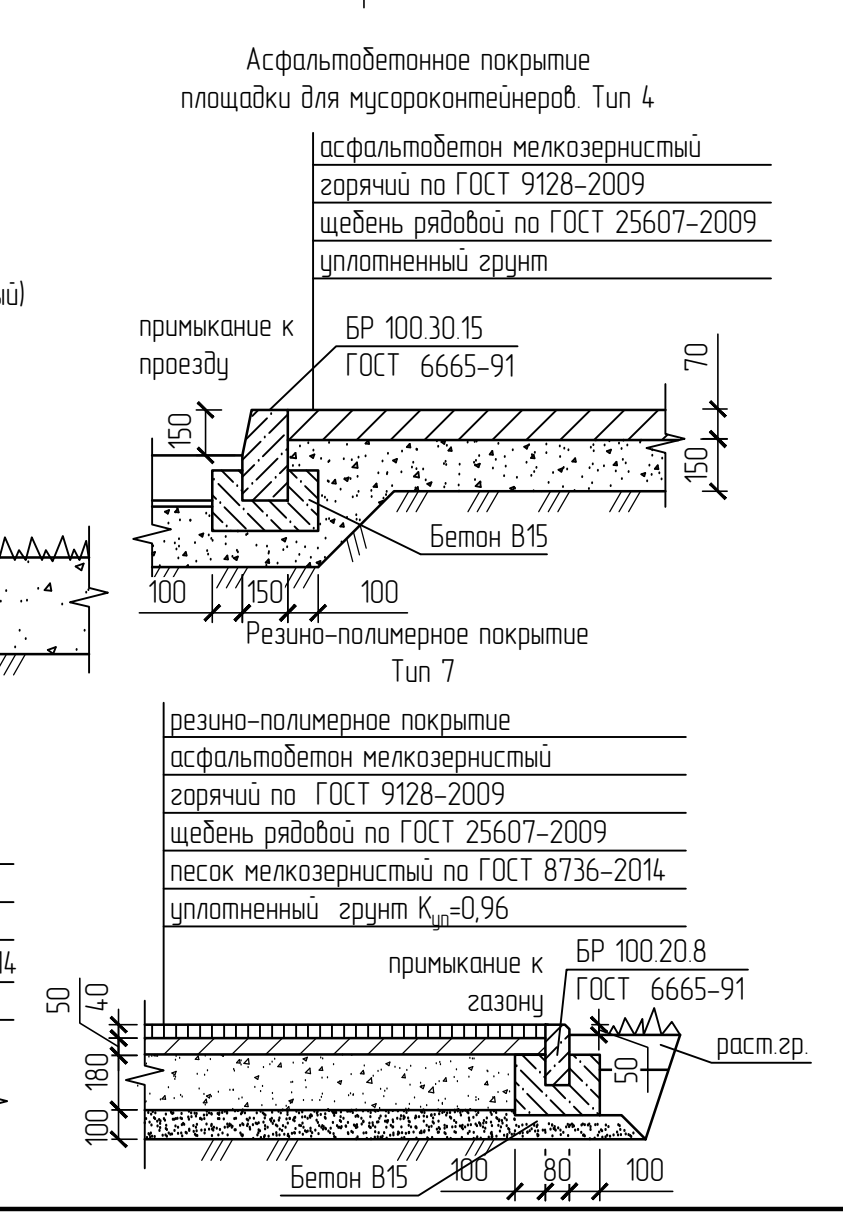
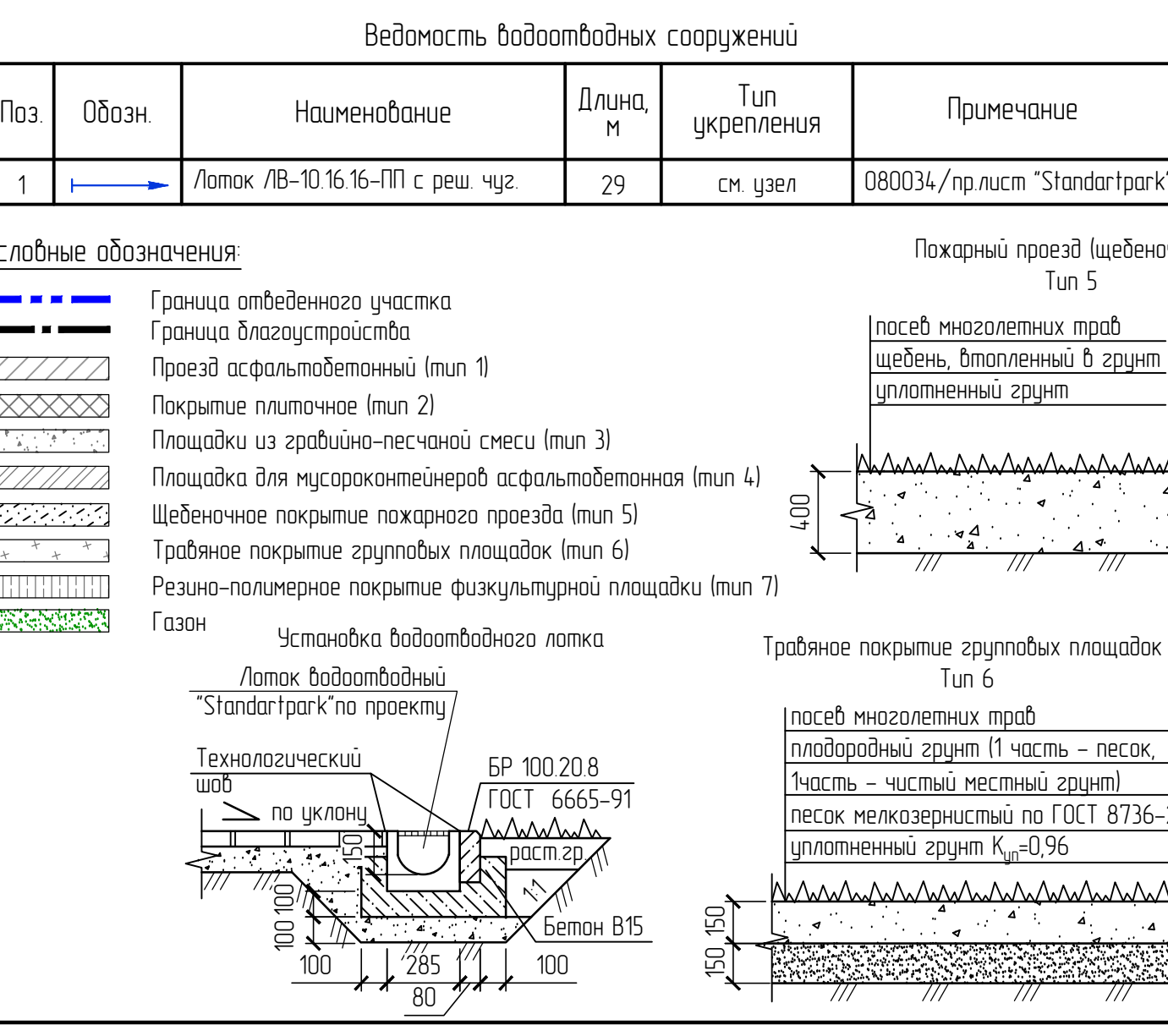
\* рекомендуемый возраст саженцев

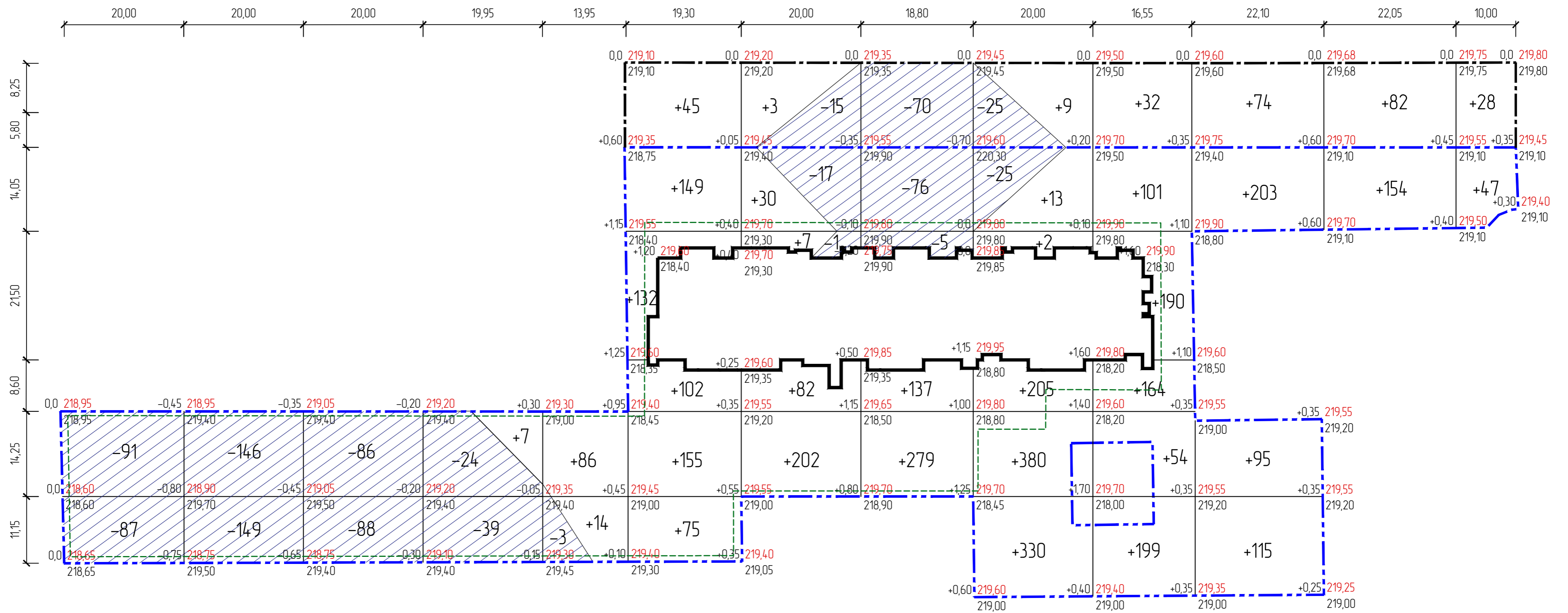
- Перед началом работ по озеленению трассы инженерных коммуникаций обозначить флажками
- Посадку деревьев и кустарников производить с учетом проложенных инженерных сетей, приняв расстояния для кустарников не менее от сетей ЭС - 0,7 м, от сетей ТС - 1,0 м, расстояния для деревьев не менее от сетей НВК, ТС, ГС,ЭС - 2,0 м, согласно п.3 СП 4.2.13330.2011
- Ассортимент саженцев может быть дополнен или изменен
- Ассортимент малых архитектурных форм может быть дополнен или изменен
- Конструкция отмостки см. чертежи КС
- При пересечении бортовых камней перекусным лотком в бортовом камне сделать прорезь
- Работы по уплотнению грунта, отсыпке, опыльному уплотнению выполнять в соответствии с СП 45.13330.2012. Для уплотнения грунта предусматривается использование самоходного катка марки ДУ-31А путем последовательных заездов катка по всей площади уплотняемого участка с перекрытием каждой проходки предыдущей на 0,25 м. Уплотнение грунта осуществляется по замкнутому кругу либо челочными проходками катка при числе проходов по одному следу 6-8 раз до достижения оптимального коэффициента относительного уплотнения K<sub>пл</sub> = 0,96
- Покрытие изгородей и спортивных площадок выполнять согласно требованиям ГОСТ Р 52169-2012. При эксплуатации площадок состав покрытия и его минимальная толщина должны обеспечивать сохранность убитых/попадающих свойств в течение всего срока эксплуатации, при необходимости выполнять восполнение сыпучих материалов.

Изм.	Кол.	Лист	№ док.	Подп.	Дата	Примечание
						11675 ПЗУ
Разработ	Алиева				08.02.18	"Многоквартирный дом со встроенным детским учреждением общего типа по адресу ул. Антона Петрова, 221в в 2-м Барнауле"
Проверил	Попаленко				08.02.18	
ГИП	Ударцев				08.02.18	
Нач. АСО	Бышова				08.02.18	
ГА	Башкиров				08.02.18	000 "Алтайгражданпроект" г. Барнаул
Н. контр.	Попаленко				08.02.18	

Ведомость малых архитектурных форм и переносных изделий				
Поз.	Обозначение	Наименование	Кол.	Примечание
Территория многоквартирного дома				
1	002105	Диван на ж/б ножках	14	Прайс-лист комп. "КСИЛ"
2	001312	Урна деревянная с ж/б основанием	10	Прайс-лист комп. "КСИЛ"
3	006705	Рукоход с друзьями	1	Прайс-лист комп. "КСИЛ"
4	006301	Игровая установка с баскетболом щитом	1	Прайс-лист комп. "КСИЛ"
5	006730	Лиана средняя	1	Прайс-лист комп. "КСИЛ"
6	006304	Детский спортивный комплекс	1	Прайс-лист комп. "КСИЛ"
7	005527	Детский игровой комплекс	1	Прайс-лист комп. "КСИЛ"
8	004257	Леточный авиарик "Олушка"	1	Прайс-лист комп. "КСИЛ"
9	004128	Качалка на пружине "Джип"	1	Прайс-лист комп. "КСИЛ"
10	004192-31	Карусель	1	Прайс-лист комп. "КСИЛ"
11	004154	Качели на металлических стойках	1	Прайс-лист комп. "КСИЛ"
12	004968	- сиденье резиновое с гибкой подвес.	1	Прайс-лист комп. "КСИЛ"
13	006715001	Стойка для сушки белья	2	Прайс-лист комп. "КСИЛ"
14		Кирпичное ограждение мусороконтейн. h=15м	23	м.п.
15		Мусороконтейнер с крышкой	7	ООО "ПКФ Тара"
Территория детского сада				
16	004306	Домик-беседка	1	Прайс-лист комп. "КСИЛ"
17	004237	Песочница с крышкой	4	Прайс-лист комп. "КСИЛ"

Ведомость малых архитектурных форм и переносных изделий				
Поз.	Обозначение	Наименование	Кол.	Примечание
18	004116	Качалка на пружине "Пелюшок"	1	Прайс-лист комп. "КСИЛ"
19	002606	Стол со скамьями детский	1	Прайс-лист комп. "КСИЛ"
20	004231	Счеты со столками	1	Прайс-лист комп. "КСИЛ"
21	00423	Крестик-ножки	1	Прайс-лист комп. "КСИЛ"
22	00449	Машинка с горкой	3	Прайс-лист комп. "КСИЛ"
23	005291	ДИК "Крепость"	3	Прайс-лист комп. "КСИЛ"
24	004397	Домик лабиринт 4 секции	3	Прайс-лист комп. "КСИЛ"
25	004140	Качалка на пружине "Лягушонок"	3	Прайс-лист комп. "КСИЛ"
26	004102	Качалка балансир малая	3	Прайс-лист комп. "КСИЛ"
27	006715001	Стойка для сушки белья	3	Прайс-лист комп. "КСИЛ"
28	002105	Диван на ж/б ножках	3	Прайс-лист комп. "КСИЛ"
29	001312	Урна деревянная с ж/б основанием	4	Прайс-лист комп. "КСИЛ"
30	006108	Детский спортивный комплекс	1	Прайс-лист комп. "КСИЛ"
31	006150	Детский спортивный комплекс	1	Прайс-лист комп. "КСИЛ"
32	006706	Бум	1	Прайс-лист комп. "КСИЛ"
33	006707	Бредно	1	Прайс-лист комп. "КСИЛ"
34	006319	Детский спортивный комплекс	1	Прайс-лист комп. "КСИЛ"
35		Панельное ограждение "Стандарт" h=1,7м	209	м.п./ООО "АСМ Ограждение"
36		Ворота b=6м, h=1,7м/Калитка b=1,2м, h=1,7м	2/2	ООО "АСМ Ограждение"





Территория дома

Итого м³	Насыпь	-	-	-	+7	+100	+613	+321	+416	+930	+708	+413	+154	+47	Всего м³	+3709
	Выемка	-178	-295	-174	-63	-3	-	-18	-81	-25	-	-	-	-		-837

Внеплощадочное благоустройство

Итого м³	Насыпь	+45	+3	-	+9	+32	+74	+82	+28	Всего м³	+273
	Выемка	-	-15	-70	-25	-	-	-	-		-110

Ведомость объемов земляных масс

Наименование грунта	Количества, м³				Примечание
	Территория дома		Внеплощадочное благоустройство		
	Насыпь (+)	Выемка (-)	Насыпь (+)	Выемка (-)	
1. Грунт планировки территории	5074*	837	273	110	
2. Вытесненный грунт, в т.ч. при устройстве:		2851		373	
а) подземных частей зданий (сооружений)	по локальной смете	по локальной смете	по локальной смете	по локальной смете	
б) твердых покрытий		(2514)		(178)	
в) подземных сетей	по локальной смете	по локальной смете	по локальной смете	по локальной смете	
г) почвы на участках озеленения		(337)		(195)	
Поправка на уплотнение грунта (10%)	507		27		
Всего пригодного грунта	5581	3688	300	483	
3. Недостаток/избыток пригодного грунта		1893	183		
4. Плодородный грунт, всего, в т.ч.:		1365			
а) используемый для озеленения территории	383		195		
б) избыток природного грунта	982			195	
5. Итого перерабатываемого грунта	6946	6946	678	678	
Площадь планируемой территории, м²	5763	2600	1604	499	

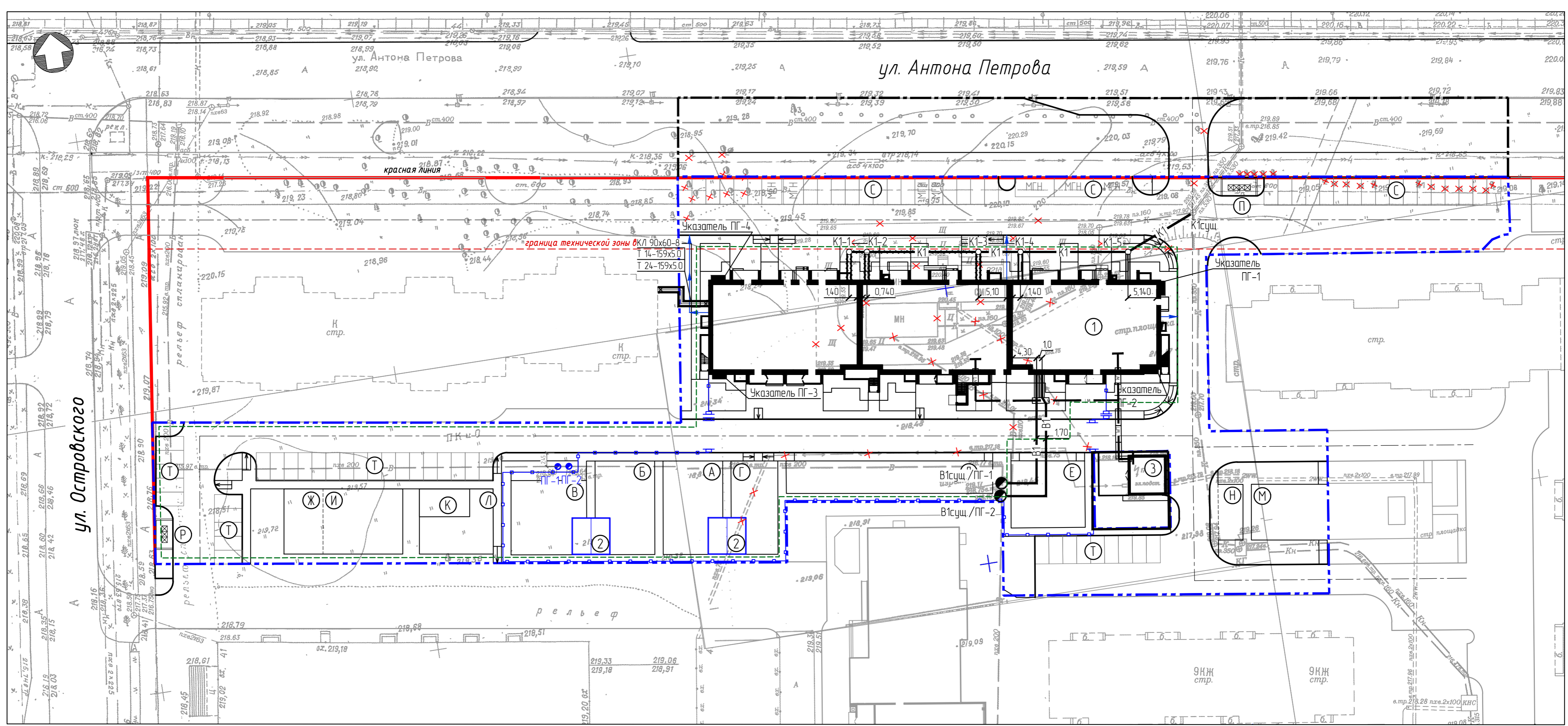
\* - грунт с учетом предварительной срезки и замены плодородного грунта

Условные обозначения:

- Граница отведенного участка
- Граница благоустройства
- Рабочая отметка | Красная (проектная) отметка земли
- Черная (существующая) отметка
- Объем грунта
- Насыпь грунта
- Срезка грунта

1. План земляных масс подсчитан по средне-арифметическим рабочим отметкам
2. Граница подсчета плана земляных масс принята по границе участка и благоустройства
3. Объем грунта подсчитан с учетом планировки прилегающих участков.

				11675	ПЗУ
"Многоквартирный дом со встроенным детским учреждением общедого типа по адресу: ул. Антона Петрова, 221в в г. Барнаул"					
Изм.	Коллч	Лист	№ док	Подп.	Дата
Разраб	Алиева				08.02.18
Проверил	Потапенко				08.02.18
ГИП	Уварцев				08.02.18
				Стадия	Лист
				П	5
				ООО "Алтайгражданпроект" г. Барнаул	
Н. контр.				Потапенко	08.02.18
План земляных масс М1:500					



Экспликация зданий и сооружений

Номер на плане	Наименование	Примечание
1	Многоквартирный дом со встроенным детским дошкольным учреждением общего типа	
2	Теневой навес	2 шт.
3	Трансформаторная подстанция	существующая

Условные обозначения:

- Граница отведенного участка
- Граница благоустройства
- Проектируемая канализация
- Проектируемая теплотрасса
- Проектируемый водопровод
- Проектируемая кабельная траншея КЛ-0,4 кВ

Данный чертеж выполнен на основании чертежей:  
 1. ТС - План теплотрассы.  
 2. НВК - План наружных сетей водопровода и канализации.

		11675	ПЗУ			
		"Многоквартирный дом со встроенным детским учреждением общего типа по адресу: ул. Антона Петрова, 221б г. Барнаул"				
Изм.	Кол.ч.	Лист	№ док.	Подп.	Дата	
Разраб.		Алиева			08.02.18	
Проверил		Потапенко			08.02.18	
ГИП		Уварцев			08.02.18	
		Свободный план инженерных сетей М1:500		Стадия	Лист	Листов
				П	6	
				ООО "Алтайгражданпроект" г.Барнаул		
Н. контр.		Потапенко			08.02.18	