



Общество с ограниченной ответственностью
"Алтайгражданпроект"
656015, г.Барнаул, ул.Деповская, 7
тел. (3852) 36-83-43
E-mail: mail@oooagp22.ru

**Многоквартирный дом со встроенными объектами общественного назначения по адресу:
город Барнаул, проспект Космонавтов, 17/ улица Западная 4-я, 82**

Проектная документация

Раздел 2 «Схема планировочной организации земельного участка»

11712-ПЗУ

Том 2



Заместитель генерального директора
по производству







/Т.И.Павленко/

Главный инженер проекта

/Д.И.Ударцев/

2018

Информационно-удостоверяющий лист		
Многоквартирный дом со встроенными объектами общественного назначения по адресу: город Барнаул, проспект Космонавтов, 17/ улица Западная 4-я, 82		Дата и время последнего изменения
Обозначение документа	Наименование документа	
11712-ПЗУ	Раздел 2 «Схема планировочной организации земельного участка»	

	Фамилия	Подпись	Дата
Разраб	Кистанов		31.05.18
Проверил	Дубровина		31.05.18
ГИП	Ударцев		31.05.18
ГА	Башкиров		31.05.18
Нач. АСО	Южаков		31.05.18
Н. контр.	Дубровина		31.05.18

Раздел 2 «СХЕМА ПЛАНИРОВОЧНОЙ ОРГАНИЗАЦИИ ЗЕМЕЛЬНОГО УЧАСТКА».

а) Характеристика земельного участка, предоставленного для размещения объекта капитального строительства.

В административно-территориальном отношении проектируемый участок расположен в северной части г. Барнаула, в Октябрьском районе, по адресу проспект Космонавтов, 17/ улица 4-я Западная, 82

В геоморфологическом отношении участок расположен на Приобском плато. Площадка относительно ровная, абсолютные отметки поверхности 223,0 — 223,6 м. Пологий уклон направлен на восток.

Участок свободен от застройки, представляет собой пустырь. Подземные коммуникации на участке отсутствуют. Оползля ЛЭП, расположенная на участке, подлежит сносу, как недействующая.

Климат изучаемой территории резко-континентальный с холодной продолжительной зимой и коротким теплым летом. Изучаемая территория в соответствии с СП 131.13330.2012 относится к I строительно-климатической зоне, подрайон IV.

На период изысканий подземные воды до глубины 19 м не вскрыты, но при нарушенном поверхностном стоке и утечке из водонесущих коммуникаций возможно образование «верховодки».

Нормативная глубина сезонного промерзания для насыпного грунта, супеси составляет 2,13 м.

Из специфических грунтов на площадке распространены просадочные и пучинистые грунты.

Сейсмичность района работ и площадки 6 баллов. Категория грунтов по сейсмическим свойствам - вторая.

В пределах рассматриваемого участка геологические и инженерно-геологические процессы, отрицательно влияющие на устойчивость территории, не отмечаются.

б) Обоснование границ санитарно-защитных зон объектов капитального строительства в пределах границ земельного участка.

Организация санитарно-защитной зоны для данного проектируемого жилого дома не требуется.

						11712 - ПЗУ.ТЧ			
Изм	Кол	Лист	№ док	Подп	Дата	Раздел 2 "Схема планировочной организации земельного участка"	Стадия	Лист	Листов
Разраб..		Кистанов			09.06.18		П	1	5
Проверил:		Дубровина			09.06.18		ООО «Алтайгражданпроект» г. Барнаул		
ГИП		Ударцев			09.06.18				
Нач.АСО		Южаков			09.06.18				
Н.контроль		Дубровина			09.06.18				

в) Обоснование планировочной организации земельного участка в соответствии с градостроительным и техническим регламентами.

Планировочная организация данного земельного участка, выполнена на основании письма заказчика и ГПЗУ RU 22302000-7996.

Проектируемый жилой дом состоит из двух блок-секций, 16-ти и 14-этажных.

С северной стороны участок ограничен проезжей частью проспекта Космонавтов, с западной проезжей частью ул. 4-я Западная, восточной и южной — существующие гаражи.

За относительную отметку 0.000 принята отметка чистого пола, что соответствует абсолютной отметке — 224,25.

Здание размещено на участке с соблюдением нормируемых противопожарных расстояний от рядом стоящих зданий, согласно п. 4 СП 4.13130-2013. Доступ для пожарной техники к зданию обеспечивается в соответствии с требованиями главы 8 СП 4.13130.2013.

Минимальное расстояние от данного здания жилого дома II степени огнестойкости (СО) до соседних зданий жилых и административных зданий более требуемого расстояния — 6 м.

Предусмотрена возможность беспрепятственного проезда пожарных машин со всех сторон здания по проезду шириной 6м. Расстояние от края проезда до стен здания — 8 м.

Въезд на участок жилого дома осуществляется с проезжих частей проспекта Космонавтов и ул. 4-й Западной.

Пешеходная связь осуществляется по тротуарам с тротуаров существующих улиц.

На участке дома, примыкая к проезду, организованы автопарковки для автомобильного транспорта граждан на 36 машино-мест. Общее количество парковочных мест на территории благоустройства - 80, из которых 8 машино-мест предназначено для МГН.

В дворовом пространстве жилого дома размещены площадки:

для игр детей дошкольного и младшего школьного возраста, отдыха взрослого населения, хозяйственных целей, площадки для мусороконтейнеров, спортивной площадки.

г) Техничко – экономические показатели земельного участка.

Коэффициент застройки: $1549,86\text{м}^2 : 5127\text{м}^2 = 0,30$.

Расчетная численность населения жилого дома $10650,48\text{м}^2 : 26\text{ м}^2 = 410$ чел.

Расчет озеленения:

Площадь озелененной территории жилой зоны квартала в границах красных линий улиц: ул. 4 Западная, пр.Космонавтов, пр.Ленина и ул.Титова - 4224,14 м²

-в т.ч. существующих жилых домов - 2835 м²

-в т.ч. проектируемого жилого дома - 1389,14 м²

Численность населения — 690 чел.

-в т.ч. существующих жилых домов -- 280 чел.

-в т.ч. проектируемого жилого дома - 410 м²

Площадь озелененной территории жилой зоны на одного человека - 6.1 м²

						11712 - ПЗУ.ТЧ	Лист
							2
Изм.	Кол.	Лист	№ док.	Подпись	Дата		

Расчет автопарковок для офисов:

Общая площадь офисных помещений составляет 306.48м², на эту площадь необходимо 5 машино-мест. (306,48 / 60 = 5)

Расчет автопарковок для жилья:

При количестве квартир - 176 , согласно Постановлению №129 «Нормативы градостроительного проектирования Алтайского края», расчетное количество парковок для постоянного хранения составляет $176 \times 0,8 = 141$ машино-места , из них на участке должны разместиться 35 парковок (25% от расчетного количества).

Расчетное количество временных парковок $176 \times 0,16 = 28$ машино-мест из них на участке должны разместиться 7 парковок.

Всего по проекту необходимо предусмотреть 68 машино-мест.

На участке, примыкая к проезду, организованы гостевые автопарковки для автомобильного транспорта граждан на 36 машино-мест.

Всего на благоустраиваемой территории проектом предусмотрено 80 парковочных мест.

Расчет площадок:

	Площадки	Площадь по нормам, м ²	Площадь по проекту, м ²
1	Для игр детей	287	287**
2	Для отдыха взрослых	41	41
3	Для занятий физкультурой	410 (50%)*	410**
4	Для хоз.целей	62 (50%)*	62

* Согласно п.4.5 нормативам градостроительного проектирования Алтайского края.

** В качестве компенсационных мероприятий следует рассматривать месторасположение сквера им. Германа Титова и парк КиО «Солнечный Ветер» с наличием рядом стадиона.

Баланс территории

№№ п/п	Наименование	Ед. изм.	Площадь	% соотношение
1	Площадь участка	га	0,5127	100%
2	Площадь застройки	м ²	1549,86	30%
3	Площадь покрытий	м ²	2188	43%
4	Площадь озеленения	м ²	1389,14	27%

д) Обоснование решений по инженерной подготовке территории.

Согласно отчета об инженерно-геологических изысканиях, подземные воды до глубины 19 м не вскрыты. При нарушенном поверхностном стоке и утечке из водонесущих

						11712 - ПЗУ.ТЧ	Лист
Изм.	Кол.	Лист	№ док.	Подпись	Дата		3

коммуникаций возможно образование «верховодки». Из специфических грунтов на исследуемой территории распространены просадочные и пучинистые грунты.

Проектом предусмотрена вертикальная планировка территории, обеспечивающая отвод ливневых и паводковых вод от стен здания. Ширина отмостки принята 1,5 м для грунтов I типа просадочности, во избежание подтопления фундаментов.

е) Описание организации рельефа вертикальной планировкой.

План организации рельефа участка жилого дома разработана на топооснове М1:500, выданной в 2018г. и увязан с проектными отметками прилегающих участков и существующих проспекта Космонавтов и ул. 4-й Западной.

Вертикальная планировка выполнена методом проектных горизонталей сечением через 0,1 м.

При проведении вертикальной планировки, проектные отметки назначены, исходя из условий минимальной подсыпки по участку для обеспечения минимального объема земляных работ, с учетом использования вытесненных грунтов на участке строительства - с одной стороны и отвода поверхностных вод с допустимыми скоростями за пределы участка - с другой.

Высота подсыпки по участку составляет от 0 до +0,55м.

Абсолютная отметка нуля определена, исходя из назначения минимального количества ступеней на крыльцах входов в здание, с учетом принятых архитектурных решений.

Отвод ливневых и талых вод от стен здания осуществляется открытым способом по проездам и далее на проезжую часть ул. 4-й Западной и проспекта Космонавтов.

Отвод поверхностных вод с игровых площадок и площадок отдыха осуществляется созданием спокойных уклонов по рельефу.

Все площадки и тротуары приподняты над газоном на 5 см.

Баланс земляных масс смотреть лист "План земляных масс".

ж) Описание решений по благоустройству территории.

Схема планировочной организации земельного участка разработана на топооснове М1:500, выданной в 2018г. и увязан с проектными отметками прилегающих участков и существующих проспекта Космонавтов и ул. 4-й Западной.

Въезд на участок жилого дома осуществляется с проезжих частей проспекта Космонавтов и ул. 4-й Западной.

Проектируемое благоустройство за пределами участка выполнено согласно поперечным профилям проспекта Космонавтов и ул. 4-й Западной. Существующее покрытие тротуаров подлежит демонтажу, существующее озеленение сохранятся частично. Проектируемые тротуары запроектированы с плиточным покрытием и устройством пандусов для передвижения МГН.

Вход на участок выполняется по тротуарам с плиточным покрытием с тротуаров существующих улиц. В местах пересечения внутриквартальных проездов с тротуарами, бортовые камни заглубляются с устройством плавных примыканий (пандусов) для обеспечения проезда маломобильных групп населения, санок и колясок.

						11712 - ПЗУ.ТЧ	Лист
							4
Изм.	Кол.	Лист	№ док.	Подпись	Дата		

На участке, примыкая к проезду, организованы автопарковки для автомобильного транспорта граждан.

Игровые площадки на территории дома выполнены из гравийно-песчаного покрытия согласно ГОСТ Р 52169-2012.

Покрытие игровых и спортивных площадок должно быть выполнено согласно требованиям ГОСТ Р 52169-2012. При эксплуатации площадок состав покрытия и его минимальная толщина должны обеспечивать сохранность ударопоглощающих свойств в течение всего срока эксплуатации, при необходимости выполнять восполнение сыпучих материалов.

Оборудуется территория малыми архитектурными формами, принятыми по разработкам фирмы «КСИЛ».

Установленное на площадки оборудование должно соответствовать возрастной категории площадок, и всем требованиям следующих стандартов: ГОСТ Р 52167-2012, ГОСТ Р 52168-2012, ГОСТ Р 52169-2012, ГОСТ Р 52299-2004, ГОСТ Р 52300-2004, ГОСТ Р 52301-2004, ГОСТ Р ЕН 1177-2006, ГОСТ Р 53102-2008, ГОСТ Р 54415-2011, ГОСТ Р 54847-2011.

В проекте при размещении оборудования детских и спортивных площадок учтена зона безопасности согласно ГОСТ Р 52169-2012.

При дополнении или изменении состава оборудования, принимаемое должно соответствовать всем вышеперечисленным стандартам и иметь паспорт соответствия по ГОСТ 2.601, а также, при его установке должна учитываться зона безопасности для данного оборудования в соответствии с ГОСТ Р 52169-2012.

На каждой площадке должен быть установлен информационный щит с указанием правил эксплуатации детских игровых и спортивных площадок согласно ГОСТ Р 52301-2013.

Площадки для отдыха взрослого населения имеют плиточное покрытие. Площадки для мусороконтейнеров и для хозяйственных целей выполнены из бетона.

Озеленение территории выполнено на свободной от застройки и покрытий территории.

Проектом предусмотрена посадка лиственных деревьев, кустарников и устройство газона.

Ассортимент посадочного материала подобран с учетом климатических условий и дан в ведомости элементов озеленения.

Газон устраивается вручную с подсыпкой плодородной смесью толщ. 0,15 м.

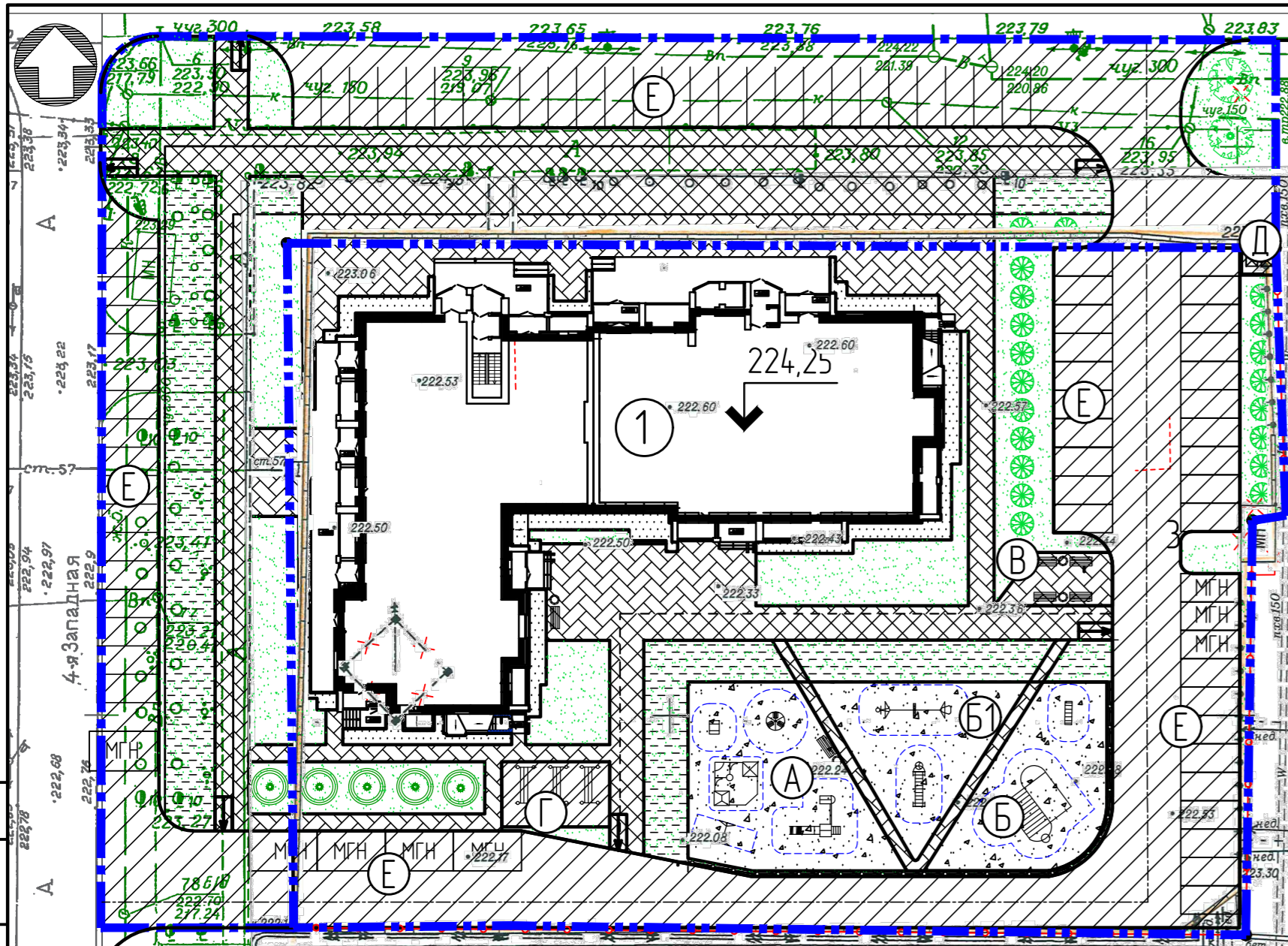
До сдачи в эксплуатацию посадки требуют ухода в течении одного года.

Перед началом работ по озеленению произвести трассировку подземных инженерных коммуникаций.

л) Обоснование схем транспортных коммуникаций — для объектов непромышленного значения.

Въезд на участок жилого дома осуществляется с проезжей части магистральной улицы районного значения проспекта Космонавтов и проезжей части улицы местного значения 4-й Западной. Пешеходная связь осуществляется по проектируемым тротуарам.

						11712 - ПЗУ.ТЧ	Лист
							5
Изм.	Кол.	Лист	№ док.	Подпись	Дата		



Ведомость площадок

Наименование	Площадь, м ²	Тип покрытия	Индекс
Площадка для игр детей	287	гравийно-песчаное	A
Физкультурная площадка	194		Б1
Гимнастическая площадка	173	плиточное покрытие	Б
Физкультурная площадка (велосипедная дорожка)	43		Б2
Площадка для отдыха взрослого населения	41	бетонное покрытие	В
Хозяйственная площадка (для сушки делья)	55		Г
Площадка для мусороконтейнеров	7		Д
Парковки	80 м/м		Е

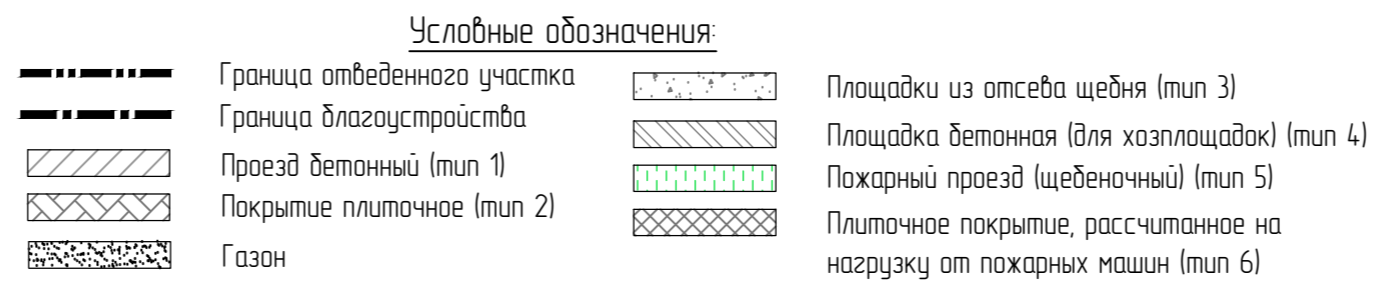
Ведомость малых архитектурных форм и переносных изделий (начало)

Поз.	Обозначение	Наименование	Кол.	Примечание
1	002105	Диван на ж/б ножках	6	Прайс-лист комп. "КСИЛ"
2	001312	Урна деревянная с ж/б основанием	4	Прайс-лист комп. "КСИЛ"
3	006705	Рукоход с брусьями	1	Прайс-лист комп. "КСИЛ"
4	006301	Игровая установка с баскетбол щитом	1	Прайс-лист комп. "КСИЛ"
5	006730	Лиана средняя	1	Прайс-лист комп. "КСИЛ"
6	006304	Детский спортивный комплекс	1	Прайс-лист комп. "КСИЛ"
7	005527	Детский игровой комплекс	1	Прайс-лист комп. "КСИЛ"
8	004257	Песочный дворик "Опушка"	1	Прайс-лист комп. "КСИЛ"
9	004128	Качалка на пружине "Джип"	1	Прайс-лист комп. "КСИЛ"
10	004192-31	Карусель	1	Прайс-лист комп. "КСИЛ"
11	004154	Качели на металлических стойках	1	Прайс-лист комп. "КСИЛ"
12	006727	Лиана большая	1	Прайс-лист комп. "КСИЛ"
13	004206	Горка нерж.л площадки = 12м	1	Прайс-лист комп. "КСИЛ"
14	004968	- сиденье резиновое с гибкой подвес.	1	Прайс-лист комп. "КСИЛ"
15	006715001	Стойка для сушки делья	3	Прайс-лист комп. "КСИЛ"
16		Панельное ограждение площадок h=0.8м, b=2.5м	21	шт.
17		Ограждение территории h=1.8м	145	м.п.
18		Кирпичное ограждение мусороконт. h=1.5м	8	м.п.
19		Мусороконтейнер с крышкой	2	000 "ПКФ Тара"

Ведомость элементов озеленения

Поз.	Наименование породы или вида насаждения	Возраст, лет*	Кол.	Примечание
1	Газон	-	531,14	м ² /с использ. семян Канада Гринн
2	Сирень обыкновенная	3	20	Саженец
3	Рябина сибирская	3	5	Саженец
4	Береза бородавчатая	5	2	С комом 0.8x0.8x0.5
5	Газон внеплощадочный	-	710	м ² /с использ. семян Канада Гринн

* рекомендуемый возраст саженцев



Экспликация зданий и сооружений

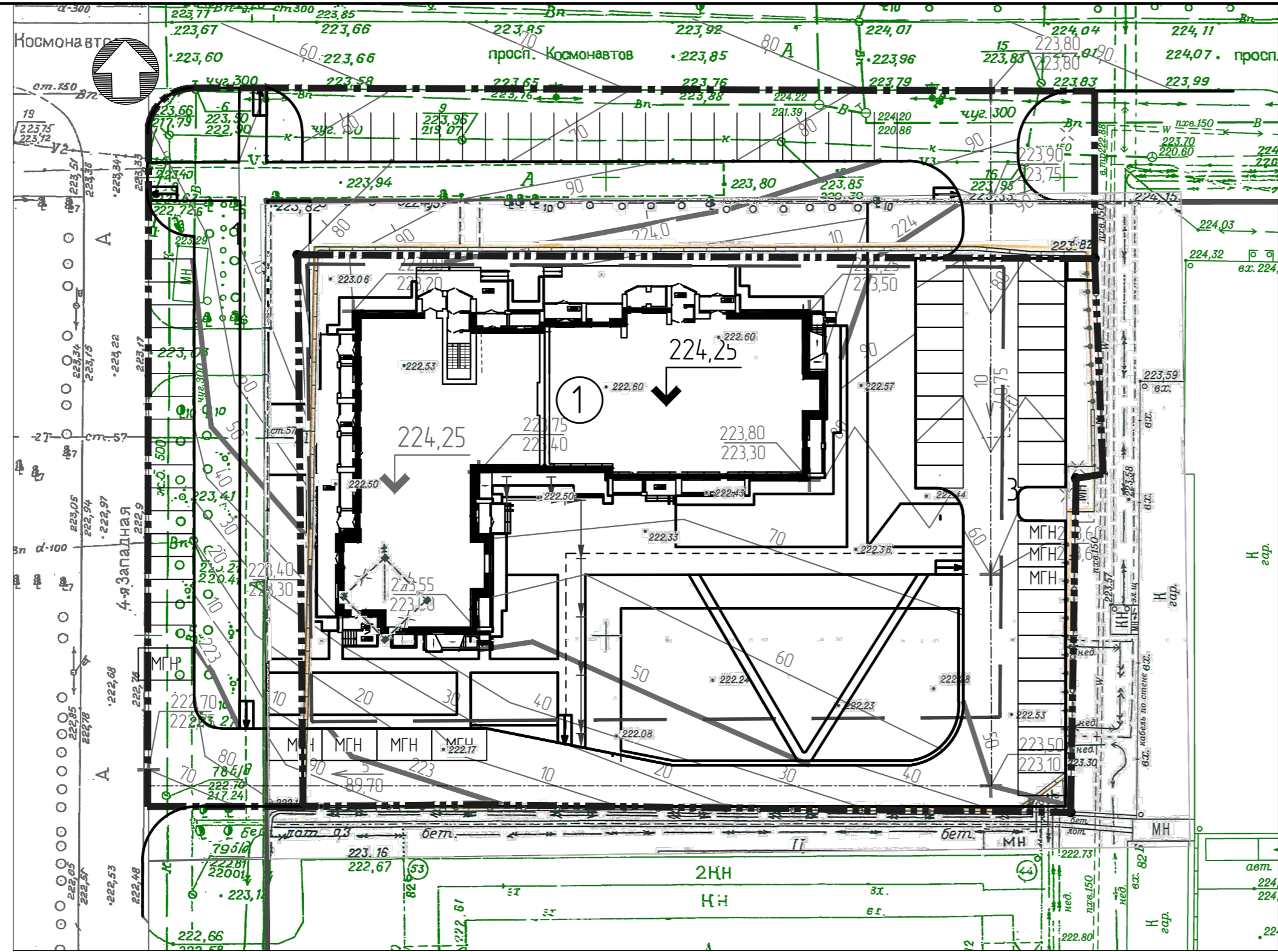
Номер по генплану	Наименование	Примечание
1	Многоэтажный жилой дом	проектируемый

Ведомость проездов, тротуаров и площадок

Поз.	Наименование	Тип	Площадь покрытия, м ²	Примечание
1	Проезд с бетонным покрытием с бордюром из бортового камня БР 100.30.15, L = 281 м	1	1239	Ж
2	Тротуар, площадки с плиточным покрытием с бордюром из бортового камня БР 100.20.8, L = 283 м	2	570	В, Б2
3	Отмостка с бордюром из бортового камня БР 100.20.8, L = 146м	-	172	констр. см. раздел КС
4	Площадка с покрытием из гравийно-песчаной смеси с бордюром из бортового камня БР 100.20.8, L = 101 м	3	654	А, Б, Б1
5	Площадки с бетонным покрытием для хозяйственных	4	62	Г, Д, Е
6	Плиточное покрытие, рассчитанное на нагрузку от пожарных машин с бордюром из бортового камня БР 100.20.8, L = 41 м	5	145	
7	Пожарный проезд (щебеночный)	6	204	
Внеплощадочное благоустройство				
8	Проезд с бетонным покрытием с бордюром из бортового камня БР 100.30.15, L = 197 м	1	1163	Ж
9	Плиточное покрытие, рассчитанное на нагрузку от пожарных машин с бордюром из бортового камня БР 100.20.8, L = 87 м	5	519	
10	Тротуар, площадки с плиточным покрытием с бордюром из бортового камня БР 100.20.8, L = 42 м	2	459	
11	Пожарный проезд (щебеночный)	6	304	

- Перед началом работ по озеленению трассы инженерных коммуникаций обозначить флажками.
- Посадку деревьев и кустарников производить с учетом проложенных инженерных сетей, приняв расстояния для кустарников не менее: от сетей ЭС - 0,7 м, от сетей ТС - 1,0 м; расстояния для деревьев не менее: от сетей НВК, ТС, ГС, ЭС - 2,0 м, согласно п.3 СП 4.2.13330.2016.
- Ассортимент саженцев может быть дополнен или изменен.
- Ассортимент малых архитектурных форм может быть дополнен или изменен.
- Данный лист см. совместно с листом ПЗУ-6.

11712						ПЗУ		
Многоквартирный дом со встроенными объектами общественного назначения по адресу: город Барнаул, проспект Космонавтов, 17/ улица Западная 4-я, 82								
Изм.	Кол.	Лист	№ док	Подп.	Дата	Стадия	Лист	Листов
Разраб.	Кистанов				31.05.18	П	3	
Проверил	Дудровина				31.05.18			
ГИП	Ударцев				31.05.18			
Нач.АСО	Южаков				31.05.18			
Г.А	Башкиров				31.05.18			
Н.контр.	Дудровина				31.05.18	План благоустройства М 1:500		000 "Алтайгражданпроект" г.Барнаул



Экспликация зданий и сооружений

Номер по генплану	Наименование	Примечание
1	Многоэтажный жилой дом	проектируемый

Ведомость демонтажных работ

Поз.	Обозначение	Наименование	Кол.	Примечание
1	☐	Опора ЛЭП	-	см. раздел ПОД
2		Деревья, в т.ч.:	-	
	●	Клен	27	шт.
	●	Береза	8	шт.

Условные обозначения:

- Граница отведенного участка
- Граница благоустройства
- Граница ограничения застройки
- 124,25
↓ Опметка чистого пола 1-го этажа /±0,00/
- 123,50
122,90
+ Точка перелома | Красная (проектная) отметка земли
| Черная (существующая) отметка
- 50
40
↘ Горизонталы проектные
- 5
64,50
→ Направление проектного уклона рельефа

Ведомость водоотводных сооружений

Поз.	Обозн.	Наименование	Длина, м	Тип укрепления	Примечание
1	→	Лоток ЛВ-10.16-ПП с реш. чугу.	40	см. узел	080034/пр.луст "Standartpark"

1. Система координат местная г. Барнаула, система высот Балтийская.
2. Проектные горизонталы даны по верху покрытий, с шагом 0,1м.
3. Планировочные отметки увязаны с прилегающей территорией.

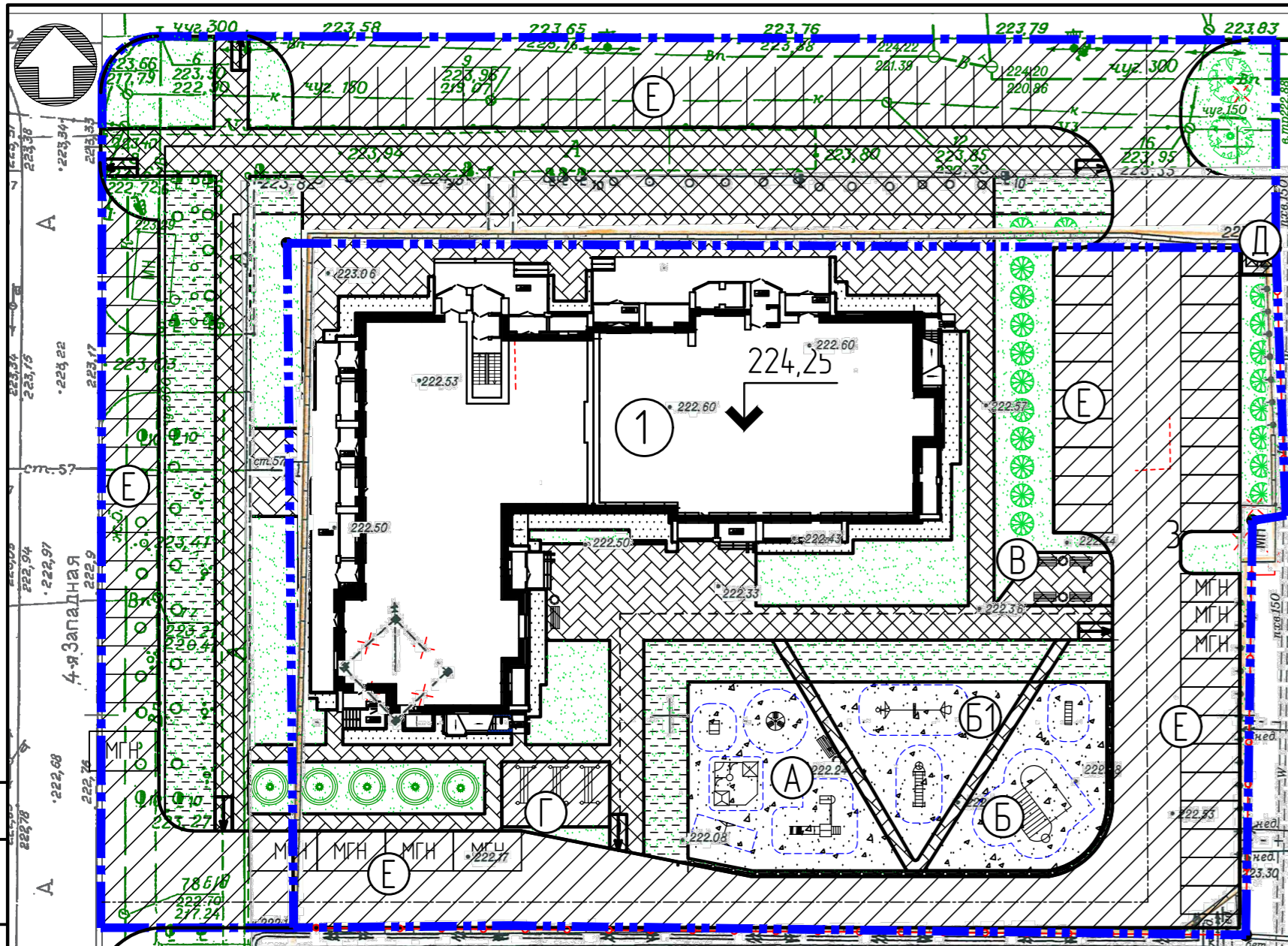
					11712	ПЗУ			
					Многоквартирный дом со встроенными объектами общественного назначения по адресу: город Барнаул, проспект Космонавтов, 17/ улица Западная 4-я, 82				
Изм.	Колуч	Лист	№ док	Подп.	Дата	Стадия	Лист	Листов	
Разраб.	Дудровина				31.05.18	П	2		
Проверил	Дудровина				31.05.18				
ГИП	Ударцев				31.05.18				
Нач.АСО	Южаков				31.05.18	000 "Алтайгражданпроект" г.Барнаул			
Г.А	Башкиров				31.05.18				
Н.контр.	Дудровина				31.05.18				

Согласовано

Взам.инв.№

Подпись и дата

Инв. № подл.



Ведомость площадок

Наименование	Площадь, м2	Тип покрытия	Индекс
Площадка для игр детей	287	гравийно-песчаное	А
Физкультурная площадка	194		Б1
Гимнастическая площадка	173	плиточное покрытие	Б
Физкультурная площадка (велосипедная дорожка)	43		Б2
Площадка для отдыха взрослого населения	41	бетонное покрытие	В
Хозяйственная площадка (для сушки делья)	55		Г
Площадка для мусороконтейнеров	7		Д
Парковки	80 м/м		Е

Ведомость малых архитектурных форм и переносных изделий (начало)

Поз.	Обозначение	Наименование	Кол.	Примечание
1	002105	Диван на ж/б ножках	6	Прайс-лист комп. "КСИЛ"
2	001312	Урна деревянная с ж/б основанием	4	Прайс-лист комп. "КСИЛ"
3	006705	Рукоход с брусьями	1	Прайс-лист комп. "КСИЛ"
4	006301	Игровая установка с баскетбол щитом	1	Прайс-лист комп. "КСИЛ"
5	006730	Лиана средняя	1	Прайс-лист комп. "КСИЛ"
6	006304	Детский спортивный комплекс	1	Прайс-лист комп. "КСИЛ"
7	005527	Детский игровой комплекс	1	Прайс-лист комп. "КСИЛ"
8	004257	Песочный дворик "Опушка"	1	Прайс-лист комп. "КСИЛ"
9	004128	Качалка на пружине "Джип"	1	Прайс-лист комп. "КСИЛ"
10	004192-31	Карусель	1	Прайс-лист комп. "КСИЛ"
11	004154	Качели на металлических стойках	1	Прайс-лист комп. "КСИЛ"
12	006727	Лиана большая	1	Прайс-лист комп. "КСИЛ"
13	004206	Горка нерж.И площадки = 12м	1	Прайс-лист комп. "КСИЛ"
14	004968	- сиденье резиновое с гибкой подвес.	1	Прайс-лист комп. "КСИЛ"
15	006715001	Стойка для сушки делья	3	Прайс-лист комп. "КСИЛ"
16		Панельное ограждение площадок h=0.8м, b=2.5м	21	шт.
17		Ограждение территории h=1.8м	145	м.п.
18		Кирпичное ограждение мусороконт. h=1.5м	8	м.п.
19		Мусороконтейнер с крышкой	2	000 "ПКФ Тара"

Ведомость элементов озеленения

Поз.	Наименование породы или вида насаждения	Возраст, лет*	Кол.	Примечание
1	Газон	-	531,14	м ² /с использ. семян Канада Гринн
2	Сирень обыкновенная	3	20	Саженец
3	Рябина сибирская	3	5	Саженец
4	Береза бородавчатая	5	2	С комом 0.8x0.8x0.5
5	Газон внеплощадочный	-	710	м ² /с использ. семян Канада Гринн

* рекомендуемый возраст саженцев

Условные обозначения:

	Граница отведенного участка		Площадки из отсева щебня (тип 3)
	Граница благоустройства		Площадка бетонная (для хозяйственных) (тип 4)
	Проезд бетонный (тип 1)		Пожарный проезд (щебеночный) (тип 5)
	Покрытие плиточное (тип 2)		Плиточное покрытие, рассчитанное на нагрузку от пожарных машин (тип 6)
	Газон		

Экспликация зданий и сооружений

Номер по генплану	Наименование	Примечание
1	Многоэтажный жилой дом	проектируемый

Ведомость проездов, тротуаров и площадок

Поз.	Наименование	Тип	Площадь покрытия, м ²	Примечание
1	Проезд с бетонным покрытием с бордюром из бортового камня БР 100.30.15, L = 281 м	1	1239	Ж
2	Тротуар, площадки с плиточным покрытием с бордюром из бортового камня БР 100.20.8, L = 283 м	2	570	В, Б2
3	Отмостка с бордюром из бортового камня БР 100.20.8, L = 146м	-	172	констр. см. раздел КС
4	Площадка с покрытием из гравийно-песчаной смеси с бордюром из бортового камня БР 100.20.8, L = 101 м	3	654	А, Б, Б1
5	Площадки с бетонным покрытием для хозяйственных	4	62	Г, Д, Е
6	Плиточное покрытие, рассчитанное на нагрузку от пожарных машин с бордюром из бортового камня БР 100.20.8, L = 41 м	5	145	
7	Пожарный проезд (щебеночный)	6	204	
Внеплощадочное благоустройство				
8	Проезд с бетонным покрытием с бордюром из бортового камня БР 100.30.15, L = 197 м	1	1163	Ж
9	Плиточное покрытие, рассчитанное на нагрузку от пожарных машин с бордюром из бортового камня БР 100.20.8, L = 87 м	5	519	
10	Тротуар, площадки с плиточным покрытием с бордюром из бортового камня БР 100.20.8, L = 42 м	2	459	
11	Пожарный проезд (щебеночный)	6	304	




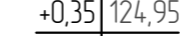
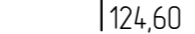
- Перед началом работ по озеленению трассы инженерных коммуникаций обозначить флажками.
- Посадку деревьев и кустарников производить с учетом проложенных инженерных сетей, приняв расстояния для кустарников не менее: от сетей ЭС - 0,7 м, от сетей ТС - 1,0 м; расстояния для деревьев не менее: от сетей НВК, ТС, ГС, ЭС - 2,0 м, согласно п.3 СП 4.2.13330.2016.
- Ассортимент саженцев может быть дополнен или изменен.
- Ассортимент малых архитектурных форм может быть дополнен или изменен.
- Данный лист см. совместно с листом ПЗУ-6.

11712						ПЗУ		
Многоквартирный дом со встроенными объектами общественного назначения по адресу: город Барнаул, проспект Космонавтов, 17/ улица Западная 4-я, 82								
Изм.	Кол.	Лист	№ док	Подп.	Дата	Стадия	Лист	Листов
Разраб.		Кистанов			31.05.18	П	3	
Проверил		Дудровина			31.05.18			
ГИП		Ударцев			31.05.18			
Нач.АСО		Южаков			31.05.18			
Г.А		Башкиров			31.05.18			
Н.контр.		Дудровина			31.05.18	План благоустройства М 1:500		ООО "Алтайгражданпроект" г.Барнаул

Ведомость объемов земляных масс

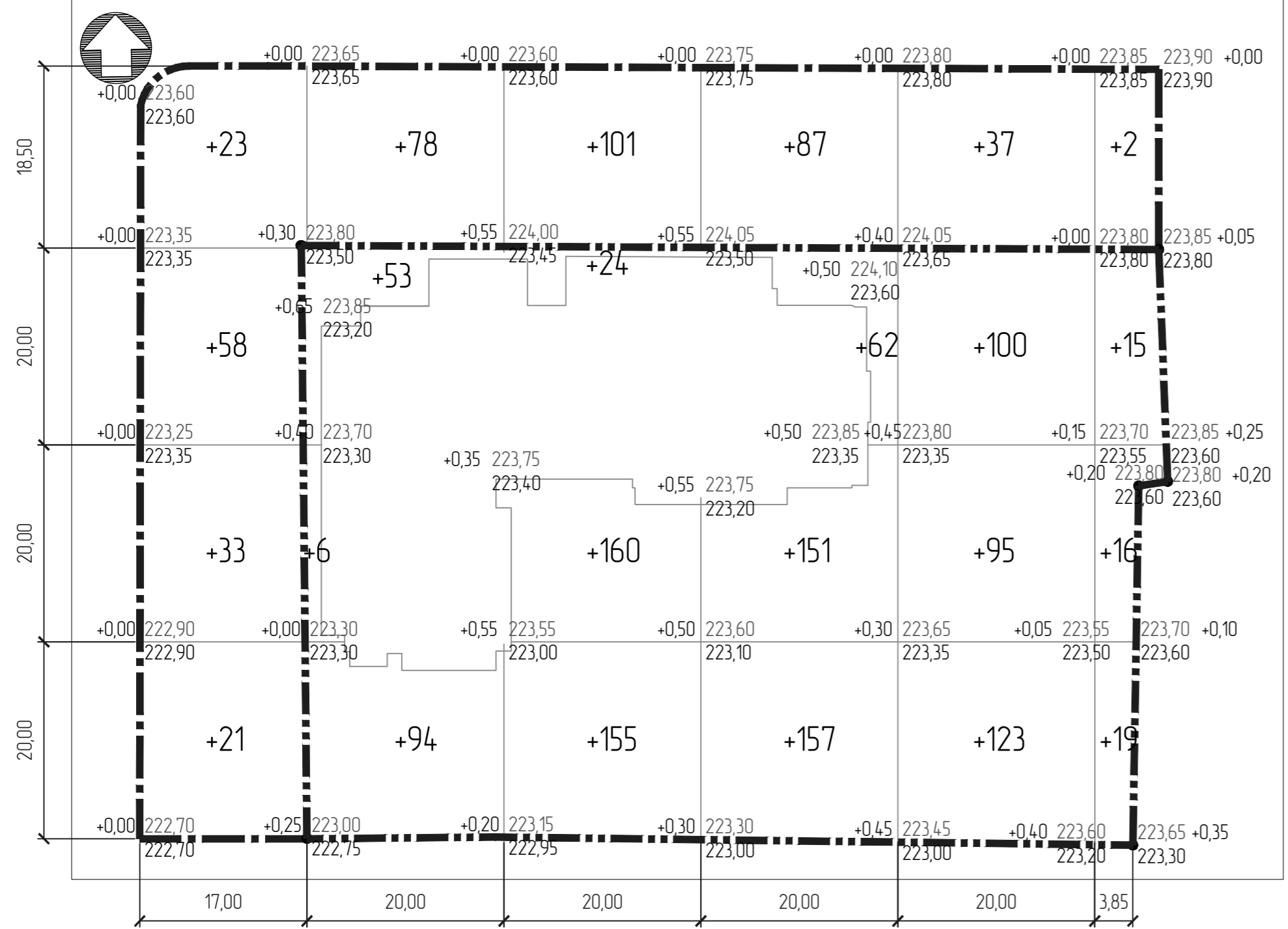
Наименование грунта	Количество, м³				Примечание
	Территория дома		Внеплощадочное благоустройство		
	Насыпь (+)	Выемка (-)	Насыпь (+)	Выемка (-)	
1. Грунт планировки территории	1230	-	440	-	
2. Вытесненный грунт, в т.ч. при устройстве:		1166		946	
а) подземных частей зданий (сооружений)	по локальной смете	по локальной смете	по локальной смете	по локальной смете	
б) твердых покрытий		(338)		(393)	
в) мягких покрытий		(620)		(446)	
г) подземных сетей	по локальной смете	по локальной смете	по локальной смете	по локальной смете	
д) почвы на участках озеленения		(208)		(107)	
4. Поправка на уплотнение грунта (10%)	123		44		
Всего пригодного грунта	1353	1166	484	946	
5. Недостаток (избыток) пригодного грунта		187	462		
6. Плодородный грунт, всего, в т.ч.:		-		-	
а) используемый для озеленения территории	208		107		
б) недостаток плодородного грунта		208		107	
7. Итого перерабатываемого грунта	1561	1561	1053	1053	
Площадь планируемой территории, м²	3577	0	2851	0	

Условные обозначения:

-  Граница отведенного участка
-  Граница благоустройства
-  Рабочая отметка | Красная (проектная) отметка земли
-  | Черная (существующая) отметка
-  +121 Объем грунта

1. План земляных масс подсчитан по средне-арифметическим рабочим отметкам
2. Граница подсчета плана земляных масс принята по границе участка.
3. Объем грунта подсчитан с учетом планировки прилегающих участков.

						11712	ПЗУ		
						Многоквартирный дом со встроенными объектами общественного назначения город Барнаул, проспект Космонавтов, 17			
Изм.	Коллч	Лист	№ док	Подп.	Дата				
Разраб.	Кистанов				31.05.18	Стадия	Лист	Листов	
Проверил	Дубровина				31.05.18	П	4		
ГИП	Ударцев				31.05.18				
Нач. АСО	Южаков				31.05.18	План земляных масс М 1:500			
Г. А.	Башкиров				31.05.18				
Н. контр.	Дубровина				31.05.18				
						ООО "Алтайгражданпроект" г. Барнаул			



Территория дома

Итого, м³	Насыпь	Выемка	Насыпь	Выемка	Насыпь	Выемка	Насыпь	Выемка	Всего, м³	Итого
	-	-	+153	-	+339	-	+370	-	+50	+1230
	-	-	-	-	-	-	-	-	-	-

Внеплощадочное благоустройство

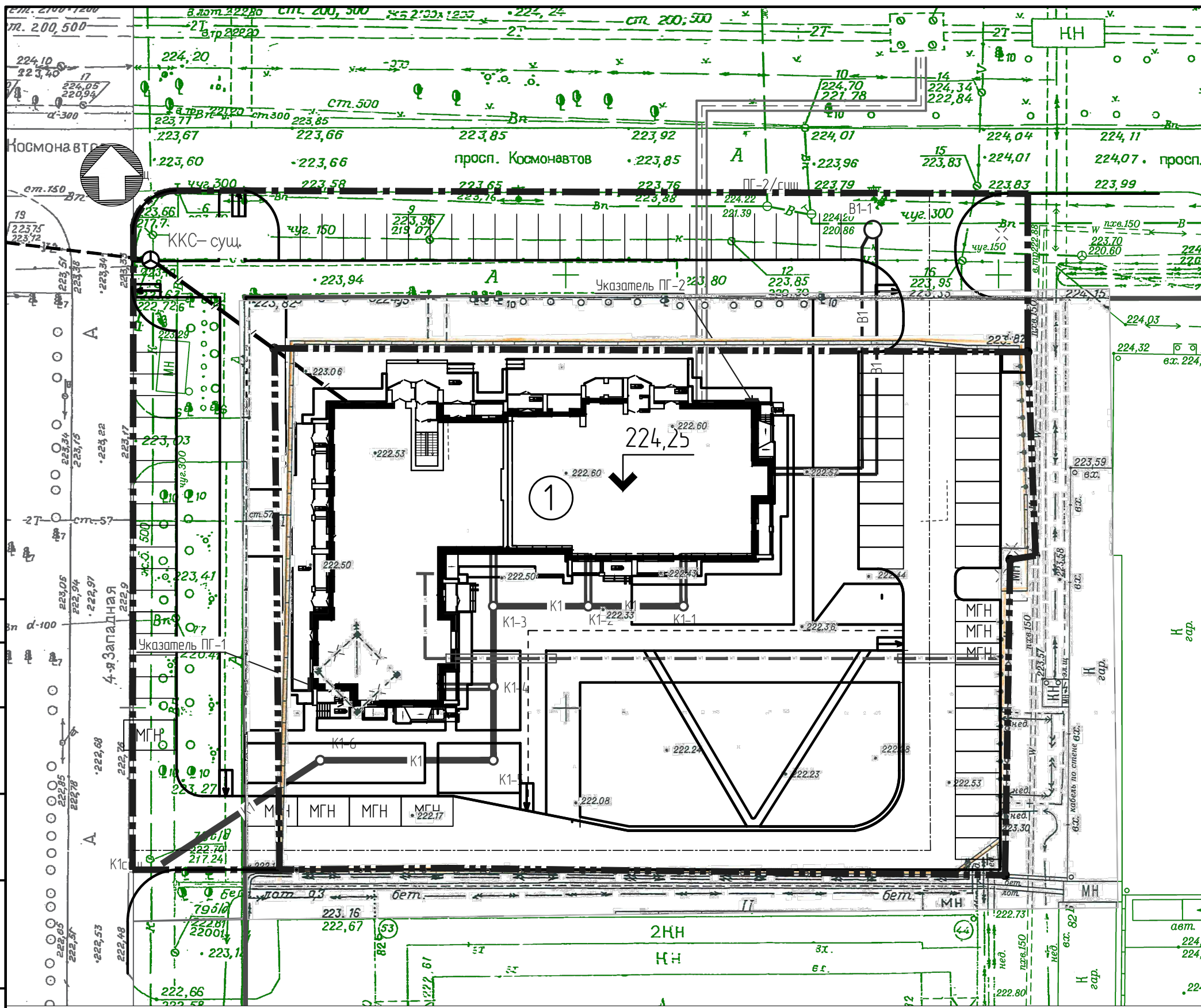
Итого, м³	Насыпь	Выемка	Насыпь	Выемка	Насыпь	Выемка	Насыпь	Выемка	Всего, м³	Итого
	+135	-	+78	-	+101	-	+87	-	+2	+440
	-	-	-	-	-	-	-	-	-	-

Согласовано

Взаминв. №

Подпись и дата

Инв. № подл.



Условные обозначения:

- Граница отведенного участка
- Проектируемая канализация
- Ранее запроектированная ливневая канализация
- Ранее запроектированный водопровод
- Ранее запроектированная канализация
- Проектируемая теплосеть
- Проектируемая теплосеть (перспективное строительство)
- Проектируемая кабельная траншея КЛ-0,4 кВ
- Проектируемые сети связи.
- Проектор наружного освещения.

Данный чертеж выполнен на основании чертежей:

1. ТС - План теплотрассы;
2. НВК - План наружных сетей водопровода и канализации;
3. НЭС - План наружных сетей электроснабжения.

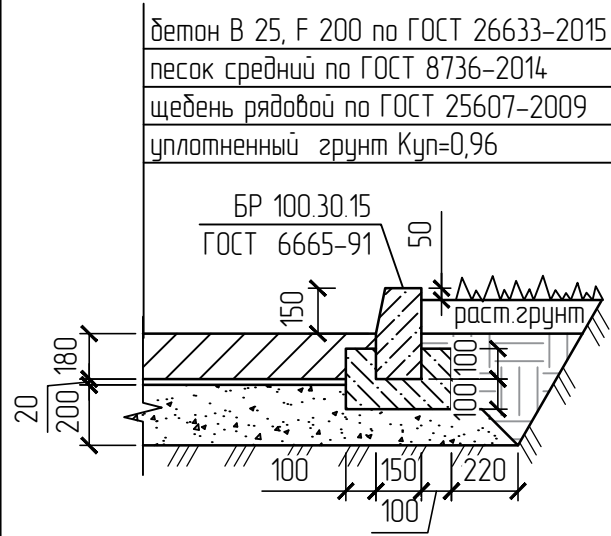
Экспликация зданий и сооружений

Номер по генплану	Наименование	Примечание
1	Многоэтажный жилой дом	проектируемый

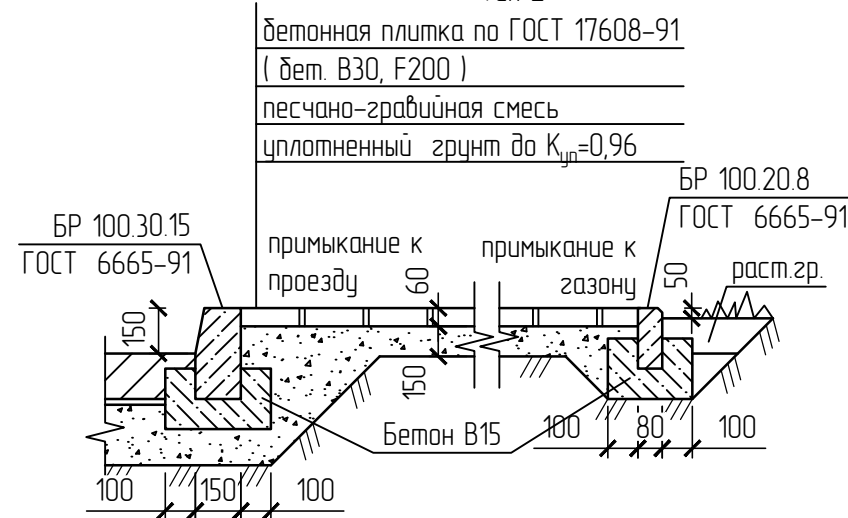
Изм.	Колуч	Лист	№ док	Подп.	Дата
Разраб.	Дубровина				31.05.18
Проверил	Дубровина				31.05.18
ГИП	Ударцев				31.05.18
Нач.АСО	Южаков				31.05.18
Г А	Башкиров				31.05.18
Н. контр.	Дубровина				31.05.18

11712	ПЗУ	
Многоквартирный дом со встроенными объектами общественного назначения по адресу: город Барнаул, проспект Космонавтов, 17/ улица Западная 4-я, 82		
Стадия	Лист	Листов
П	5	
Сводный план инженерных сетей М 1:500		ООО "Алтайгражданпроект" г.Барнаул

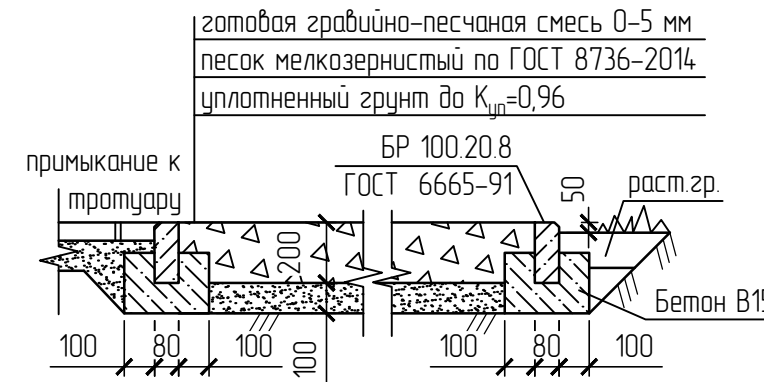
Проезд бетонный
Тип 1



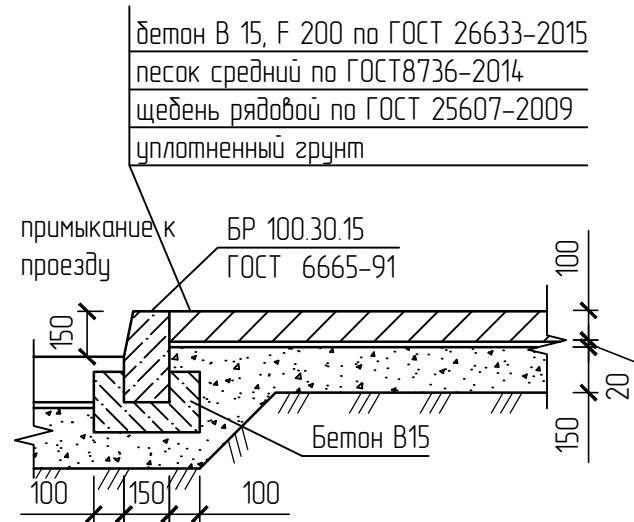
Плиточное покрытие
Тип 2



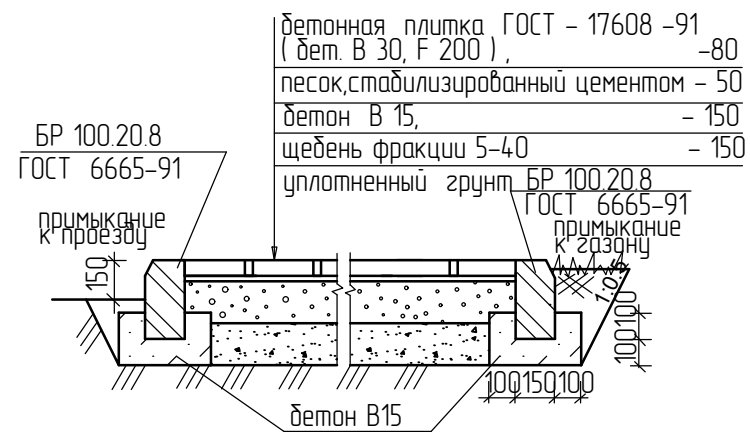
Гравийно-песчаное покрытие
Тип 3



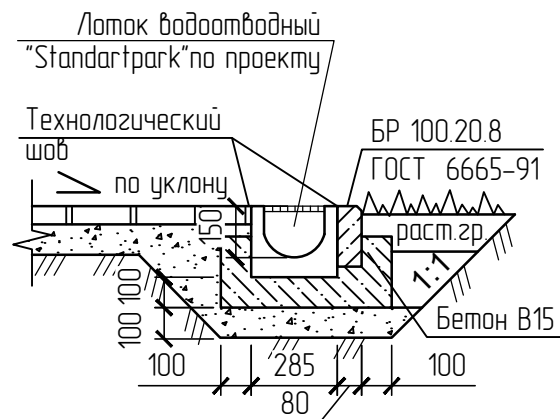
Бетонное покрытие
площадки для мусороконтейнеров и хозплощадки
Тип 4



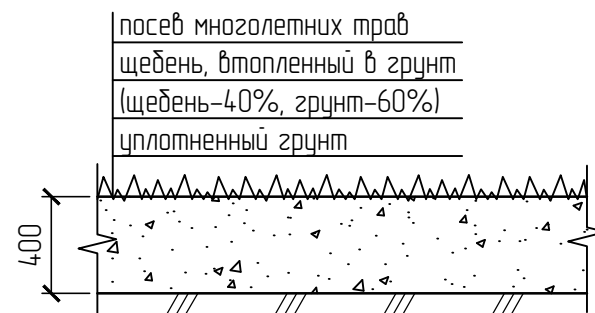
плиточного покрытия на бетонном основании
Тип 5



Установка водоотводного лотка



Пожарный проезд (щебеночный)
Тип 6



1. Данный лист см. совместно с чертежом ПЗУ-3.
2. Конструкцию отмостки см. чертежи КС.
3. При пересечении бортовых камней перепускным лотком в бортовом камне сделать прорезь.
4. Работы по уплотнению грунтов, отсыпке, опытному уплотнению выполнять в соответствии с СП45.13330.2012. Для уплотнения грунта предусматривается использование самоходного катка марки ДУ-31А путем последовательных замкнутых проходов катка по всей площади уплотняемого участка с перекрытием каждой проходкой предыдущей на 0,25 м. Уплотнение грунта осуществляется по замкнутому кругу либо челночными проходами катка при числе проходов по одному следу 6-8 раз до достижения оптимального коэффициента относительного уплотнения $K_{уп} = 0,96$.
5. Покрытие изгравых и спортивных площадок выполнить согласно требованиям ГОСТ Р 52169-2012. При эксплуатации площадок состав покрытия и его минимальная толщина должны обеспечивать сохранность ударопоглощающих свойств в течение всего срока эксплуатации, при необходимости выполнить восполнение сыпучих материалов.

					11712	ПЗУ			
					Многоквартирный дом со встроенными объектами общественного назначения по адресу: город Барнаул, проспект Космонавтов, 17/ улица Западная 4-я, 82				
Изм.	Кол.ч.	Лист	№ док.	Подп.	Дата	Стадия	Лист	Листов	
Разраб.		Кистанов			31.05.18	П	6		
Проверил		Дудровина			31.05.18				
ГИП		Ударцев			31.05.18				
Нач.АСО		Южаков			31.05.18				
Г А		Башкиров			31.05.18				
Н. контр.		Дудровина			31.05.18	Выносные элементы М 1:500		000 "Алтайгражданпроект" г.Барнаул	

