

РОССИЙСКАЯ ФЕДЕРАЦИЯ

ООО "Фирма "Градоресурс"

№ П.037.23.6834.10.2013 от 16. 10. 2013 г.

Заказчик: ООО "Бизнес-Инвест"

Многоэтажная жилая застройка по улице им. 40-летия Победы
в Прикубанском внутригородском округе г. Краснодара. Квартал 6.
Жилой комплекс № 8. Многоэтажный 4-секционный жилой дом
со встроенными помещениями Литер "41"

1 этап строительства


Проектная документация

Раздел 2 "Схема планировочной организации
земельного участка"

Часть 2 "Схема планировочной организации
земельного участка. Литер 41"

18227-41-ПЗУ

Том 2

Изм.	№ док.	Подп.	Дата
1	36.18		04.18

г. Краснодар 2017 г.

РОССИЙСКАЯ ФЕДЕРАЦИЯ

ООО "Фирма "Градоресурс"

№ П.037.23.6834.10.2013 от 16. 10. 2013 г.

Заказчик: ООО "Бизнес-Инвест"

Многоэтажная жилая застройка по улице им. 40-летия Победы
в Прикубанском внутригородском округе г. Краснодара. Квартал 6.
Жилой комплекс № 8. Многоэтажный 4-секционный жилой дом
со встроенными помещениями Литер "41"

1 этап строительства

Проектная документация

Раздел 2 "Схема планировочной организации
земельного участка"

Часть 2 "Схема планировочной организации
земельного участка. Литер 41"

18227-41-ПЗУ

Том 2


Генеральный директор

Главный инженер проекта



П. А. Иглин

К. В. Джемалинский

Изм.	№ док.	Подп.	Дата
1	36.18		04.18

г. Краснодар 2017 г.

Разрешения на выполнение изменений.

Разрешение	Обозначения	18227 – 41 - ПЗУ
36.18	Наименование объекта строительства	Многоэтажная жилая застройка по улице им.40-летия Победы в Прикубанском внутригородском округе г. Краснодара. Квартал 6. Жилой комплекс №8. Многоэтажный 4-секционный жилой дом со встроенными помещениями Литер «41»

Изм.	Лист	Содержание изменений	Код	Примечание
1		Изменения выполнить на основании требования ООО «Краснодар-экспертиза» к письму № 195 от 13.04.2018г. по объекту Э/1061.		
	ПЗ лист 1п. 1.1;3 ПЗУ 2,3,5,7	Информация о градостроительном плане добавлена в текстовую часть раздела ПЗУ. В соответствии с град. планом в графической части откорректирована площадь землепользования, она равна 34849 м2	4	2.3
	ПЗУ2, 3,4,5,7	В графической части раздела ПЗУ позиция «53в» 2БКТП сдвинута в зону размещения объектов кап. строительства в соответствии с град.планом ЗУ № RU 2330600-00000000011618 от 28.05.2018г.	4	2.9

Код	Причины изменения	Код	Причины изменения
1	Введение усовершенствований.	4	Устранение ошибок
2	Изменение стандартов и норм.	5	Другие причины
3	Дополнительные требования заказчика		

Согласовано
Н.контр.

Изм. внес	Максимова		04.18	ООО «Фирма «Градоресурс»	Лист	Листов
Составил	Максимова		04.18			
ГИП	Ковтун		04.18			
Утв.	Ковтун		04.18			
					1	1

Содержание

1 Схема планировочной организации земельного участка..... 3

1.1 Характеристика земельного участка.....3

1.2 Обоснование планировочной организации земельного участка.....4

1.3 Технико-экономические показатели земельного участка.....5

1.4 Обоснование решений по инженерной подготовке территории.....6




1.5 Описание организации рельефа вертикальной планировкой6

1.6 Описание решений по благоустройству территории7

1.7 Обоснование схем транспортных коммуникаций7

2 Ссылочные документы:..... 8

3 Графическая часть..... 9

Взам. инв. №										
	Подп. и дата									
Инв. № подл.				зам.	36.18		04.18	18227 – 41 - ПЗУ		
	1									
	Изм	Кол.уч	Лист	№док.	Подпись	Дата				
	ГИП		Ковтун				Содержание	Стадия	Лист	Листов
	Вед.инж.ГП		Максимова					П	1	1
							ООО «Фирма «Градоресурс»			

1 Схема планировочной организации земельного участка

1.1 Характеристика земельного участка

Настоящий раздел проекта разработан на основании задания на проектирование, выданное заказчиком ООО «Бизнес-Инвест». **Генеральный план разработан на топографической съемке М 1:500, выполненной ООО «Центр» в 2017г. и на основании градостроительного плана земельного участка №RU 23306000-00000000011618 от 28.05.2018г. С кадастровым номером земельного участка 23:43:0143021:18627.** Площадка проектируемого строительства находится в г. Краснодаре, пересечение ул. Елисейской и ул. Багряной. Территория свободна от застройки, расположена на бывших землях сельхозназначения. Участок ограничен с севера пожарным проездом, затем проезжая часть ул. 40 лет Победы, с запада перспективный жилой 16-ти этажный дом, с востока проектируемые 16-ти этажные жилые дома, затем многоуровневая автостоянка, с юга проектируемые 16-ти этажные жилые дома.

Климатическая характеристика дается по метеостанции г. Краснодара. Согласно климатическому районированию по СП 131.13330.2012г. Краснодар относится к III району и подрайону III Б, для которого характерны следующие природно-климатические факторы: среднемесячная температура воздуха составляет: в январе – от - 5 до + 20 С, в июле – от + 21 до + 25 С, среднегодовая температура + 11.80 С. Абсолютный минимум температур зимой составляет – 360 С, абсолютный максимум температур летом достигает +420 С;

Согласно приложению Ж СП 20.13330.2011 г. Краснодар относится:

- район по весу снегового покрова –II (карта-1);
- средняя скорость ветра, м/сек, за зимний период – 5 м/с (карта 2);
- район по давлению ветра – IV (карта 3г.);
- район по толщине стенки гололеда III (карта 4а);
- среднемесячная температура воздуха (0С), в январе – район 00 (карта 5);
- среднемесячная температура воздуха (0С), в июле – район 250 (карта 6);
- отклонения средней температуры воздуха наиболее холодных суток от среднемесячной температуры (0С), в январе – район 150 (карта 7).

Нормативное значение снегового покрова на 1 м² в зависимости от снегового района – 1.2 кПа (табл. 10.1 СП 20.13330.2011);

Инв. № подл.	Подп. и дата	Взам. инв. №	18227-41- ПЗУ						
			1		зам.	36.18		04.18	
Инв. № подл.	Подп. и дата	Взам. инв. №	Изм	Кол.уч	Лист	№док.	Подпись	Дата	
			ГИП		Ковтун				
			Вед.инж.ГП		Максимова				
Пояснительная записка							Стадия	Лист	Листов
							П	1	6
							ООО «Фирма «Градоресурс»		

Нормативное значение ветрового давления в зависимости от ветрового района – 0,48 кПа (табл.11.1 СП 20.13330.2011).

В соответствии с СНКК 20-303-2002 г. Краснодар относится:

район по давлению ветра – III (приложение А);

нормативное значение ветрового давления в зависимости от ветрового района – 0,53 кПа (табл.1);

район по весу снегового покрова – II (приложение В);

нормативное значение веса снегового покрова на 1 м² в зависимости от снегового района – 1,2 кПа (табл.2).

В геоморфологическом отношении исследуемая территория относится к третьей правобережной надпойменной террасе р. Кубань.

Рельеф площадки ровный. Абсолютные отметки поверхности земли изменяются от 35.2 м. до 35.3 м (в Балтийской системе). Подземные воды в период изысканий (январь 2018 года) зафиксированы на глубинах 8.6 – 8.8 м, что соответствует абсолютной отметке 27.4 м. На данном участке ООО «ЮгГеоСтрой» выполнено сейсмическое микрорайонирование, по его результатам сейсмичность площадки составляет 7 баллов. Нормативная глубина промерзания 0,8 м (СП 131.13330.2012).

1.2 Обоснование планировочной организации земельного участка

16-этажный 4-х секционный жилой дом, литер «41», расположен ул. Восточно-Кругликовской в Прикубанском внутригородском округе в г. Краснодаре. Квартал 6. Подъезд к жилому дому автотранспорта осуществляется со стороны ул. 40 лет Победы.

Со стороны этой же улицы предусмотрены пожарные въезд и выезд, обеспечивающий доступ пожарных ко всем помещениям. Проезды обеспечивают нормальное транспортное обслуживание проектируемого объекта. На участке строительства жилого дома запроектированы площадки для детей, взрослых, физкультурные, хозяйственные. На проектируемой площадке предусмотрены три гостевые автостоянки две для жильцов на 47 и на 42 маш/места, в том числе 8 маш/мест для инвалидов и одна для общественных помещений на 11 маш/мест, в том числе 1 маш/место для инвалидов; 2 площадки для мусорных контейнеров и 2 площадки для крупногабаритного мусора для жильцов и общественных помещений. Для жильцов дома 4 мусорных контейнера и 2 мусорных контейнера для работников офиса. На проектируемом участке запроектирована трансформаторная подстанция. Генеральный план разработан с учетом действующих противопожарных и санитарных норм. Проектируемый жилой дом привязан в геодезических координатах, см. лист ПЗУ 2 - "Разбивочный план".

Взам. инв. №					
Подп. и дата					
Инв. № подл.					
Изм	Кол.уч	Лист	№ док.	Подпись	Дата
18227-41-ПЗУ					
					Лист
					2

1.3 Технико-экономические показатели земельного участка

№ п/п	Наименование показателей	Ед. изм.	Кол-во
1	Площадь отведенного участка	га	3.4849
2	Площадь благоустройства	м ²	11922
3	Площадь застройки (в т. ч. площадь ТП№53в-25м2)	м ²	1867
4	Плотность застройки	%	16
5	Площадь озеленения	м ²	2368
6	Плотность озеленения	%	20
7	Площадь покрытия	м ²	7687
8	Плотность покрытия	%	64

Расчет площадей детских, спортивных, хозяйственных площадок и гостевых стоянок для жилого дома (литер «41»)

Расчет произведен на основании СП 42.13330.2016 "Градостроительство, Планировка и застройка городских и сельских поселений"; Решения Городской Думы от 19.07.2012 №32 п.13 «Об утверждении местных нормативов градостроительного проектирования муниципального образования город Краснодар» часть 1. Основная часть, статья 1, п.6 табл.2, п.7

Численность населения по литеру «41» рассчитана по формуле

$$S : K = 14738,56 : 30 = 491 \text{ чел.},$$

где K – норма площади жилого дома и квартиры в расчете на одного человека в условиях массовой застройки эконом-класса, м2 (См. СП 42.13330.2011, таб. 2).

S – общая площадь квартир литеры «41» (без учета балконов и лоджий).

Согласно требованиям необходимо следующее количество и размеры детских, спортивных и хозяйственных площадок:

Взам. инв. №							18227-41-ПЗУ	Лист 3
Подп. и дата							18227-41-ПЗУ	Лист 3
Инв. № подл.							18227-41-ПЗУ	Лист 3
	Изм	Кол.уч	Лист	№док.	Подпись	Дата		

1. Гостевые автостоянки для жилого дома рассчитаны (40 маш/мест на 1000 жителей) - $(491 \times 40) / 1000 = 20$ маш/мест. На территории литера «41» расположены: гостевые автостоянки на 47 и на 42 маш/мест для жильцов дома, в том числе 8 маш/мест для инвалидов и на 11 маш/мест для общественных помещений, в том числе 1 маш/место для инвалидов. Для постоянного хранения личного транспорта жителей предусмотрена многоуровневая автостоянка в размере 1100 маш/мест, с экспликационным номером «50» – в соответствии с проектом межевания.

Для литера «41» предусмотрено 240 маш/мест – для постоянного хранения, в соответствии с решением гор. Думы г. Краснодара от 19.07.2012г. №32 п.13 - $((320 \times 0.75) = 240$ маш/мест).

2. Площадки для игр детей дошкольного и младшего школьного возраста – $0,7 \times 491 = 344$ м2.

3. Площадки для отдыха взрослого населения – $0,1 \times 491 = 49$ м2.

4. Площадки для занятий физкультурой – $2 \times 491 = 982$ м2

5. Площадки для хозяйственных целей – $(0,3 \times 491) / 2 = 74$ м2

6. Площадка для сбора мусора.

Расчет площадки произведен разделом ТХ на основании рекомендаций по определению норм накопления твердых бытовых отходов для городов РСФСР приложение 1, таб. №7. Количество жителей для литера «41» - 491 человек.

Требуется:

Объем контейнера V- 0,85м3

$(491 \text{ человек}) \times 2,93 \text{ л (ср/сут. кол-во мусора)} = 1438,63 / 1000 = 1.44$ м3 (мусора/сутки)

Всего запроектировано 4 контейнера для жильцов дома и два контейнера для общественных помещений.

1.4 Обоснование решений по инженерной подготовке территории

Инженерная подготовка территории включает в себя повышение уровня поверхности земли до проектного путем подсыпки грунта в соответствии с решением организации рельефа. В соответствии с техническим отчетом по инженерно-геологическим изысканиям и топографической съемкой растительный грунт снимается толщиной 1.1 м.

1.5 Описание организации рельефа вертикальной планировкой

Рельеф площадки спокойный. Отметки на площадке колеблются от 35.79 м до 36.15 м. Водоотвод решен по покрытиям от проектируемых зданий на проезжую часть и в дождеприемные колодцы и затем в ливневую канализацию.

Взам. инв. №	
Подп. и дата	
Инв. № подл.	

Изм	Кол.уч	Лист	№док.	Подпись	Дата	18227-41-ПЗУ	Лист
							4

Вертикальная планировка выполнена методом проектных горизонталей, в увязке с отметками прилегающих территорий. Продольные и поперечные уклоны запроектированы в пределах допустимых норм, в соответствии с СП 59.13330.2016.

1.6 Описание решений по благоустройству территории

Покрытие проездов вокруг проектируемых жилых домов предусмотрено из двухслойного асфальтобетона, тротуар для пешеходов запроектирован из однослойного асфальтобетона, детская и спортивная площадки предусмотрены из покрытия резиновая крошка. Тротуар перед входами в жилые дома предусмотрен из тротуарной плитки. Свободная от покрытий земля засеивается газонной травой. Проектом предусмотрена посадка кустарников и деревьев местных пород после проекта сводного плана инженерных сетей. На детских игровых площадках, площадках отдыха взрослых, спортивных площадках и хозяйственных устанавливаются малые архитектурные формы на стадии рабочего проекта.

1.7 Обоснование схем транспортных коммуникаций

Подъезд к жилому дому автотранспорта осуществляется со стороны ул. 40 лет Победы, со стороны этой же улицы предусмотрен пожарный въезд и выезд, обеспечивающий доступ пожарных ко всем помещениям. Проезды обеспечивают нормальное транспортное обслуживание проектируемого объекта.

Инв. № подл.	Подп. и дата	Взам. инв. №

						18227-41-ПЗУ	Лист
Изм	Кол.уч	Лист	№док.	Подпись	Дата		5

2 Ссылочные документы:

1. СП 42.13330.2016 Планировка и застройка городских и сельских поселений.
2. СП 42.13330.2011 Планировка и застройка городских и сельских поселений (пункты, включенные в ПП № 1521 от 26.12.2014).
3. СП 4.13130.2013 Ограничение распространения пожара на объектах защиты.
4. ГОСТ 21.508 – 93 Правила выполнения рабочей документации генеральных планов предприятий, сооружений и жилищно – гражданских объектов.
5. ГОСТ 21.1101-2013 Основные требования к проектной и рабочей документации.
6. Постановление Правительства Российской Федерации от 16 февраля 2008г. № 87 г. Москва «О составе разделов проектной документации и требованиях к их содержанию».
7. ГОСТ 25607 – 2009 Смеси щебеночно-гравийно-песчаные для покрытий и оснований автомобильных дорог и аэродромов.
8. ГОСТ 17608 – 91* Плиты бетонные тротуарные.
9. ГОСТ 6665 – 91 Камни бетонные и железобетонные бортовые.
10. ГОСТ 8736 – 2014 Песок для строительных работ.
11. СП 59.13330.2012 Доступность зданий и сооружений для МГН (пункты, включенные в ПП № 1521 от 26.12.2014).
12. СП 59.13330.2016 Доступность зданий и сооружений для МГН

Взам. инв. №		<div style="text-align: right; padding-right: 20px;">18227-41-ПЗУ</div>					Лист
Подп. и дата							6
Инв. № подл.							
	Изм	Кол.уч	Лист	№док.	Подпись	Дата	

3 Графическая часть

Инв. № подл.	Подп. и дата	Взам. инв. №

Изм	Кол.уч	Лист	№док.	Подпись	Дата

18227-41-ПЗУ

Ведомость чертежей комплекта ПЗУ

Лист	Наименование	Примечание
1	Ведомость чертежей комплекта ПЗУ	Изм.1(Зам.)
2	Разбивочный план. М 1:500	Изм.1(Зам.)
3	План организации рельефа. М 1:500	Изм.1(Зам.)
4	План земляных масс. М 1:1000	Изм.1(Зам.)
5	План благоустройства территории. М 1:500	Изм.1(Зам.)
6	Конструкции дорожной одежды	Изм.1(Зам.)
7	Сводный план инженерных сетей. М 1:500	Изм.1(Нов.)

Общие указания

1. Проект разработан на топографической основе М1:500, выполненной ООО "Центр" в 2017 г.
2. Система координат МСК-23. Система высот Балтийская.
3. Перечень видов работ, для которых необходимо составлять акты освидетельствования скрытых работ:
 - разбивка осей зданий и сооружений;
 - устройство земляного полотна тротуаров, дорожек, площадок, проездов;
 - укладка растительного грунта.
4. Проект разработан в соответствии с нормами, правилами, техническими условиями, инструкциями и государственными стандартами.
5. Проект обеспечивает безопасную эксплуатацию зданий при соблюдении предусмотренных проектом мероприятий.

Технические решения, принятые в рабочих чертежах, соответствуют требованиям экологических, санитарно-гигиенических, противопожарных и других норм, действующих на территории Российской Федерации и обеспечивают безопасную для жизни и здоровья людей эксплуатацию объекта при соблюдении предусмотренных рабочими чертежами мероприятий.

Главный инженер проекта

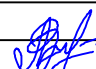
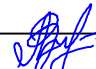



А. С. Ковтун

Ситуационный план



Рассматриваемый участок

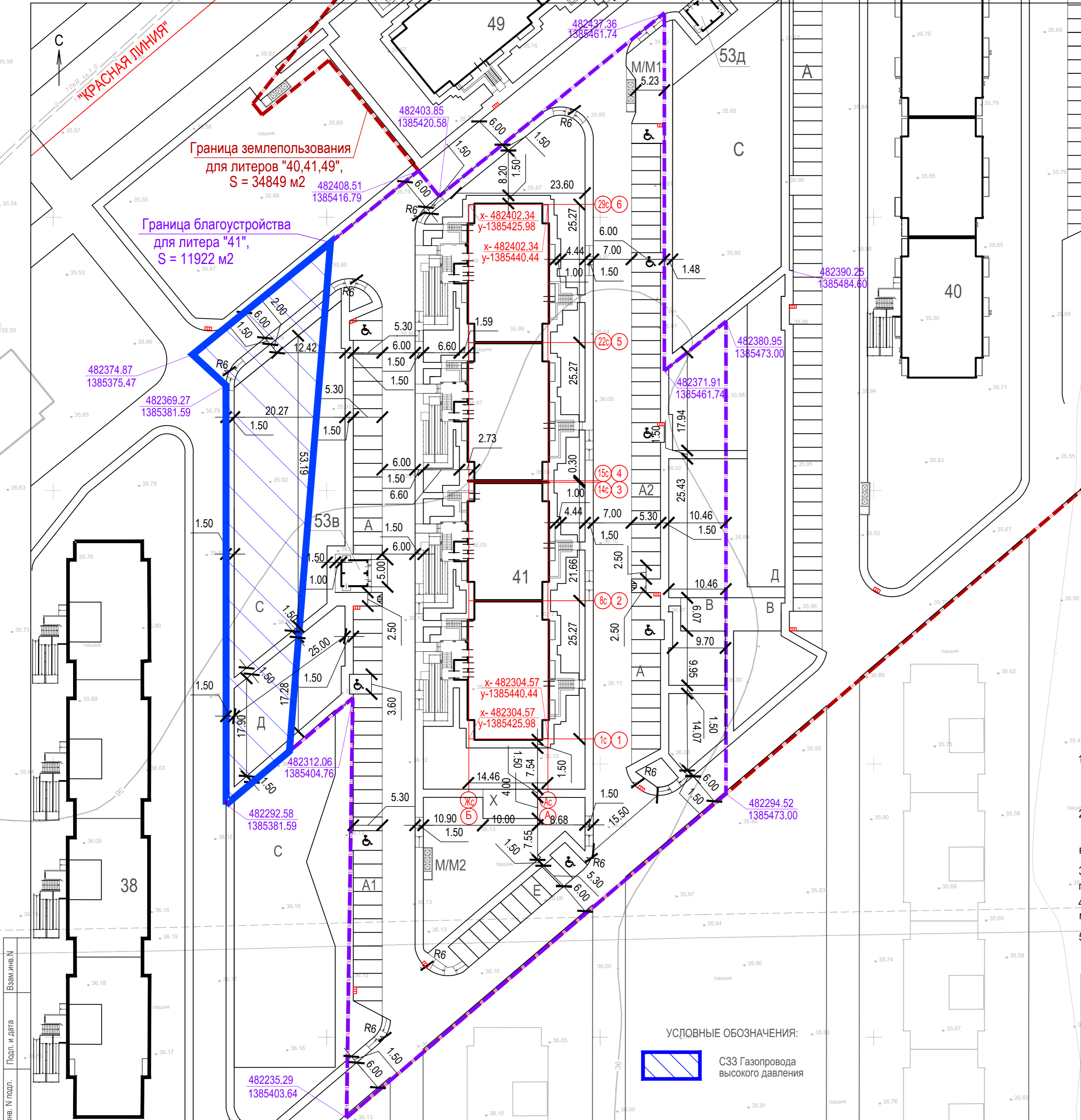
						18227 - 41 - ПЗУ		
1	-	Зам.	36.18		04.18	Многоэтажная жилая застройка по улице им. 40-летия Победы в Прикубанском внутригородском округе г. Краснодара. Квартал 6. Жилой комплекс №8. Многоэтажный 4-секционный жилой дом со встроенными помещениями Литер "41"		
Изм	Кол.уч.	Лист	N док	Подп.	Дата	Многоэтажный 4-секционный жилой дом Литер "41"		
Разработал	Максимова		10.17			Стадия	Лист	Листов
						П	1	7
ГИП	Ковтун		10.17			Ведомость чертежей комплекта ПЗУ		ООО "Фирма "Градоресурс"

СОГЛАСОВАНО

Взаим. инв. №

Подпись и дата

Инв. №подл



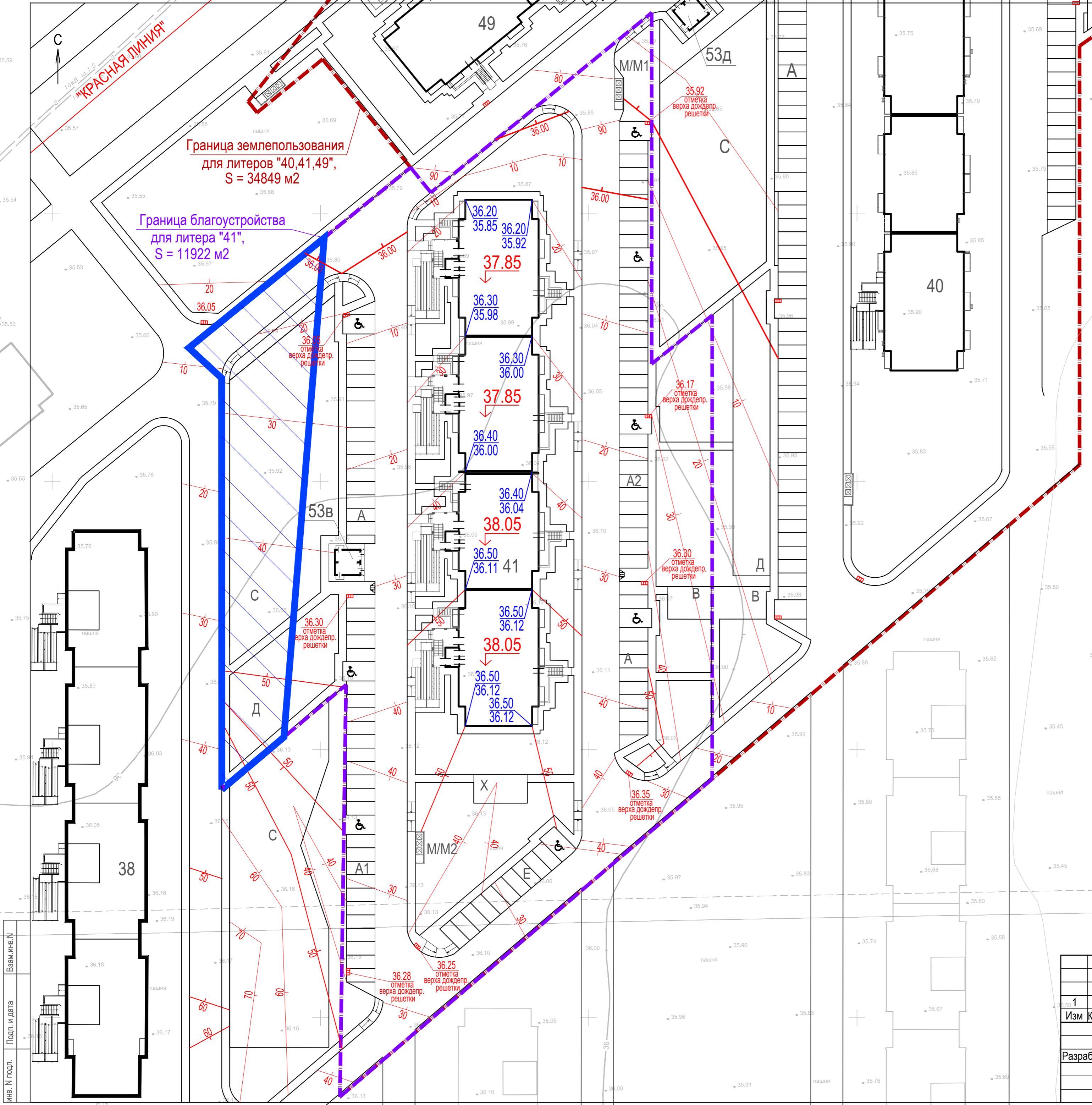
Номер по	Наименование и обозначения	Этажность	Количество		Площадь, м2		Строительный объем, м3		Примечания		
			зданий	квартир	зданий	всего	зданий	всего			
40	Многоэтажный жилой дом	16	1	320	320				Проектируемый		
41	Многоэтажный жилой дом со встроенными общественными помещениями	16	1	320	320	1842.00	1867.00	66212.78	66212.78	Проектируемый	
49	Многоэтажный жилой дом со встроенными общественными помещениями	16	1	288	288	1808.70	1833.70	66212.78	66212.78	Проектируемый	
38	Многоэтажный жилой дом	16	1							Проектируемый	
53д	2БКТП-10/0,4кВ		1			25				Проектируемая	
53в	2БКТП-10/0,4кВ		1			25				Проектируемая	
Площадки для литеры "41"								проект-кол-во	нормир-кол-во		
A/A1, A2	Гостевые автостоянки для жильцов дома на 16, 28 и 42 м/места, в т.ч. 7 м/мест для инвалидов						1198 м2	282 м2			Проектируемая
Д	Площадка для игр детей дошкольного и младшего школьного возраста						348 м2	344 м2			Проектируемая
В	Площадка для отдыха взрослого населения						50 м2	49 м2			Проектируемая
С	Площадка для подвижных игр и занятий физкультурой						1000 м2	982 м2			Проектируемая
Е	Гостевые автостоянки для общественных помещений на 11 маш/мест, в т.ч. 1 маш/место для инвалидов						154 м2	154 м2			Проектируемая
	Площадки для хоз. целей						74 м2	74 м2			Проектируемые
Х	Площадка хозяйственная						(54 м2)				
M/M1	Площадка для мусорных контейнеров + площадка для крупногабаритного мусора для жильцов дома (2 контейнера), для общественных помещений (1 контейнер)						(10 м2)				
M/M2	Площадка для мусорных контейнеров + площадка для крупногабаритного мусора для жильцов дома (2 контейнера), для общественных помещений (1 контейнер)						(10 м2)				

- Чертеж разработан на топографической основе М1:1000, выполненной ООО "Центр" в 2017г.
Система координат МСК-23.
Система высот Балтийская.
- Площадь квартир для литеры "41" - 14738,56 м2
Количество жильцов для литеры - 14738,56: 30м2/чел. = 491чел., (30м2- норма площади жилого дома и квартиры в расчете на 1 человека в условиях массовой застройки эконом - класса, м2 (СП 42.13330.2011, табл.2)).
- Разбивку осей проектируемого здания на местности произвести по заданным координатам точек пересечения осей.
- Граница отвода участка построена по геодезическим координатам в соответствии с планом межевания территории.
- Все линейные размеры даны в осях и указаны в метрах.

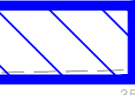
УСЛОВНЫЕ ОБОЗНАЧЕНИЯ:
 С33 Газопровода высокого давления

				18227 - 41 - ПЗУ		
Изм	№	Дата	Подп.	Лист	Листов	Многоэтажная жилая застройка по улице им. 40-летия Победы в Прикубанском внутригородском округе г. Краснодара. Квартал 6. Жилой комплекс №8. Многоэтажный 4-секционный жилой дом со встроенными помещениями Литер "41"
1		04.18		36.18	2	Многоэтажный 4-секционный жилой дом Литер "41"
Разработал	Максимова	10.17				Многоэтажный 4-секционный жилой дом Литер "41"
Разбивочный план						ООО "Фирма "Градоресурс"
М 1: 500						

Имя, И. подл., Подп. и дата, Взам. инв. №

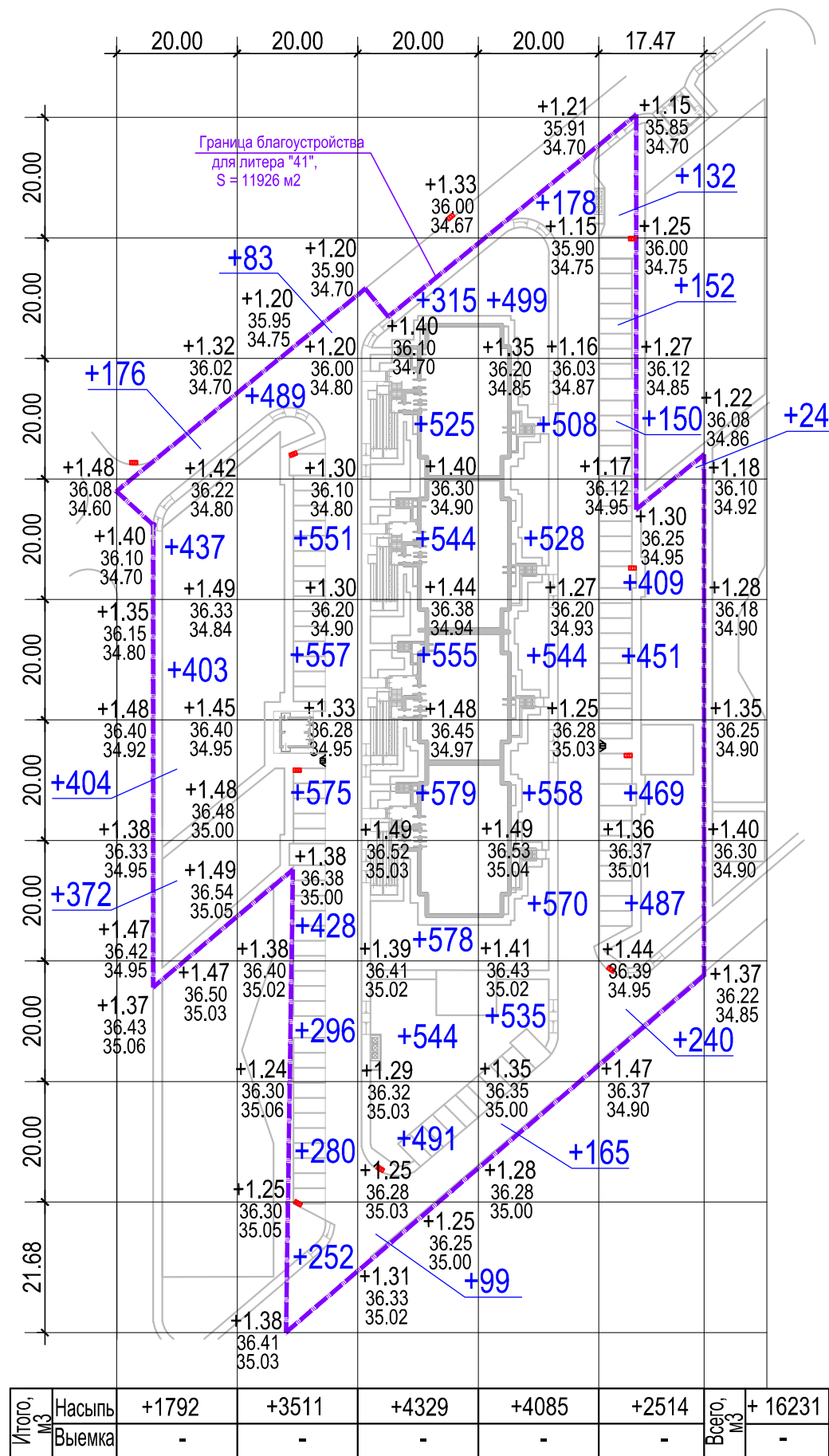


Номер по	Наименование и обозначения	Этажность	Количество		Площадь, м2		Строительный объем, м3		Примечания	
			зданий	квартир	зданий	застройки	зданий	всего		
40	Многоэтажный жилой дом	16	1	320	320				Проектируемый	
41	Многоэтажный жилой дом со встроенными общественными помещениями	16	1	320	320	1842.00	1867.00	66212.78	66212.78	Проектируемый
49	Многоэтажный жилой дом со встроенными общественными помещениями	16	1	288	288	1808.70	1833.70	66212.78	66212.78	Проектируемый
38	Многоэтажный жилой дом	16	1							Проектируемый
53д	2БКТП-10/0,4кВ		1			25				Проектируемый
53в	2БКТП-10/0,4кВ		1			25				Проектируемая
Площадки для литеры "41"								проект-кол-во	нормир-кол-во	
A/A1, A2	Гостевые автостоянки для жильцов дома на 16, 28 и 42 м/места, в т.ч. 7 м/мест для инвалидов						1198 м2	282 м2		Проектируемая
Д	Площадка для игр детей дошкольного и младшего школьного возраста						348 м2	344 м2		Проектируемая
В	Площадка для отдыха взрослого населения						50 м2	49 м2		Проектируемая
С	Площадка для подвижных игр и занятий физкультурой						1000 м2	982 м2		Проектируемая
Е	Гостевые автостоянки для общественных помещений на 11 маш/мест, в т.ч. 1 маш/место для инвалидов						154 м2	154 м2		Проектируемая
	Площадки для хоз. целей						74 м2	74 м2		Проектируемые
Х	Площадка хозяйственная						(54 м2)			
M/M1	Площадка для мусорных контейнеров + площадка для крупногабаритного мусора для жильцов дома (2 контейнера), для общественных помещений (1 контейнер)						(10 м2)			
M/M2	Площадка для мусорных контейнеров + площадка для крупногабаритного мусора для жильцов дома (2 контейнера), для общественных помещений (1 контейнер)						(10 м2)			

УСЛОВНЫЕ ОБОЗНАЧЕНИЯ:
 СЗЗ Газопровода высокого давления

Имя, N подл.	Подп. и дата	Взам. инв. N			
Разработал	Максимова	10.17			
Изм	1	Зам. 36.18	04.18		
Кол.уч.	Лист N док	Подп.	Дата		
18227 - 41 - ПЗУ			Многоэтажная жилая застройка по улице им. 40-летия Победы в Прикубанском внутригородском округе г. Краснодара. Квартал 6. Жилой комплекс №8. Многоэтажный 4-секционный жилой дом со встроенными помещениями Литер "41"		
Многоэтажный 4-секционный жилой дом Литер "41"			Стадия	Лист	Листов
План организации рельефа М 1: 500			П	3	
			ООО "Фирма "Градоресурс"		

Ведомость объемов земляных масс



Наименование грунта	Кол-во, м3		Примечание
	Насыпь (+)	Выемка (-)	
1. Грунт планировки территории*	16231	-	
2. Вытесненный грунт,	—	7240	
в т.ч. при устройстве:			
а) автодорожных покрытий (тротуаров)	—	3015	
б) плодородной почвы на участках озеленения, h=0.2 м	—	475	
в) подземных частей зданий (сооружений)	—	3750	
3. Поправка на уплотнение	1623		
4. Всего пригодного грунта	17854	7240	
5. Недостаток пригодного грунта		10614	
6. Срезка растительного (плодородного) слоя грунта		13119	
7. Плодородный грунт, всего			
а) используемый для озеленения территории	475		
б) избыток растительного (плодородного) грунта	12644		
8. Итого перерабатываемого грунта	30973	30973	

Фактические отметки земли взяты с учетом снятия растительного грунта h=1,1 м

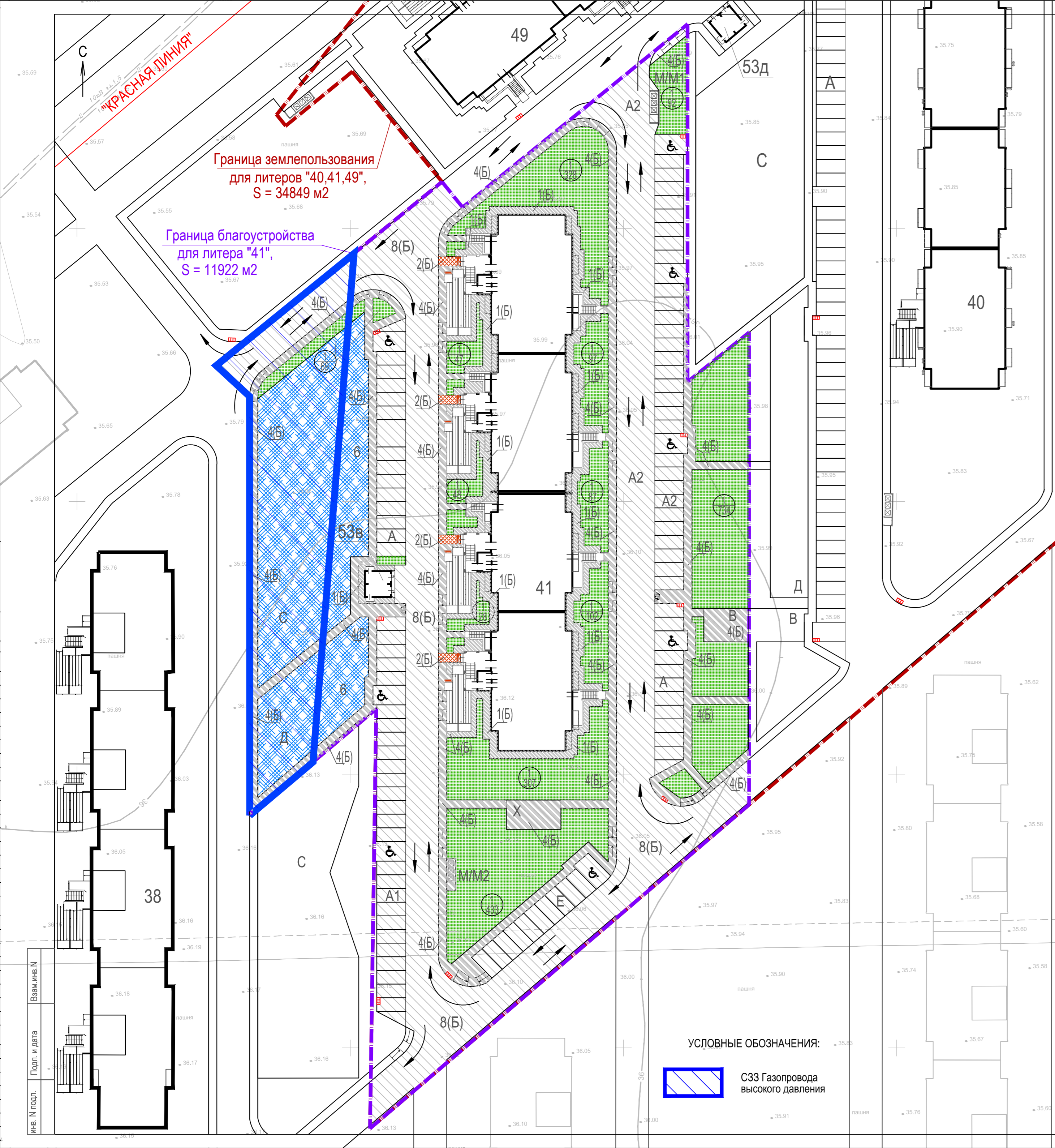
* - с учетом замены растительного грунта

ПРИМЕЧАНИЕ:

Необходимо корректировать рабочие отметки в местах устройства газонов, корыта под одежду дорог, площадок.

18227 - 41 - ПЗУ							
1	-	Зам.	36.18	<i>[Signature]</i>	04.18		
Изм	Кол.уч.	Лист	N док	Подп.	Дата		
Многоэтажная жилая застройка по улице им. 40-летия Победы в Прикубанском внутригородском округе г. Краснодара. Квартал 6. Жилой комплекс №8. Многоэтажный 4-секционный жилой дом со встроенными помещениями Литер "41"					Стадия	Лист	Листов
Многоэтажный 4-секционный жилой дом Литер "41"					П	4	
Разработал	Максимова		<i>[Signature]</i>	10.17	План земляных масс		ООО "Фирма "Градоресурс"
						M 1:1000	

инв. N подл.
Подп. и дата
Взам. инв. N



Граница землепользования
для литеров "40,41,49",
S = 34849 м²







Граница благоустройства
для литер "41",
S = 11922 м²

УСЛОВНЫЕ ОБОЗНАЧЕНИЯ:
 С33 Газопровода
высокого давления

Ведомость жилых и общественных зданий и сооружений



Номер по	Наименование и обозначения	Этажность	Количество		Площадь, м ²		Строительный объем, м ³		Примечания	
			зданий	квартир	зданий	застройки	зданий	всего		
40	Многоэтажный жилой дом	16	1	320	320				Проектируемый	
41	Многоэтажный жилой дом со встроенными общественными помещениями	16	1	320	320	1842.00	1867.00	66212.78	66212.78	Проектируемый
49	Многоэтажный жилой дом со встроенными общественными помещениями	16	1	288	288	1808.70	1833.70	66212.78	66212.78	Проектируемый
38	Многоэтажный жилой дом	16	1							Проектируемый
53д	2БКТП-10/0,4кВ		1			25				Проектируемая
53в	2БКТП-10/0,4кВ		1			25				Проектируемая
Площадки для литер "41"								проект-е кол-во	нормир-е кол-во	
A/A1, A2	Гостевые автостоянки для жильцов дома на 16, 28 и 42 м/места, в т.ч. 7 м/мест для инвалидов						1198 м ²	282 м ²		Проектируемая
Д	Площадка для игр детей дошкольного и младшего школьного возраста						348 м ²	344 м ²		Проектируемая
В	Площадка для отдыха взрослого населения						50 м ²	49 м ²		Проектируемая
С	Площадка для подвижных игр и занятий физкультурой						1000 м ²	982 м ²		Проектируемая
Е	Гостевые автостоянки для общественных помещений на 11 маш/мест, в т.ч. 1 маш/место для инвалидов						154 м ²	154 м ²		Проектируемая
	Площадки для хоз. целей						74 м ²	74 м ²		Проектируемые
Х	Площадка хозяйственная							(54 м ²)		
M/M1	Площадка для мусорных контейнеров + площадка для крупногабаритного мусора для жильцов дома (2 контейнера), для общественных помещений (1 контейнер)							(10 м ²)		
M/M2	Площадка для мусорных контейнеров + площадка для крупногабаритного мусора для жильцов дома (2 контейнера), для общественных помещений (1 контейнер)							(10 м ²)		

Ведомость проездов, площадок и тротуаров для литер "41"

Условные обозначения	Наименование	Длина м	Шир. м	Площадь покрытия м ²	Бордюр	
					Тип	Кол-во
	8(Б) Проезды а/б			4321	БР.100.30.15	868
	4(Б) Тротуар а/б (пешеходный), площадки хозяйственная, для отдыха взрослых			1495.76	БР.100.20.8	1303
	2(Б) Тротуар плитка (перед входами в жил. дома)			28		
	1(Б) Отмостка			491		
	6 Площадки спортивная, детская			1348		
	Тактильная плитка	0.30	0.30	3.24	1.44м ² в а/б-16шт. 1.80м ² в плитке-20шт.	36 шт.
				Итого:	7687 м ²	

Ведомость элементов озеленения для литер "41"

Поз.	Наименование породы или вида насаждения	Возраст лет	Кол.	Примечание
1	Газон обыкновенный		2368	м ²

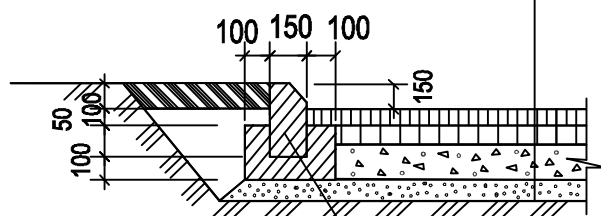
Условные обозначения:
 Схема движения транспортных средств
 по строительной площадке

				18227 - 41 - ПЗУ		
Изм	Зам.	Лист N док	Подп.	Дата	Многоэтажная жилая застройка по улице им. 40-летия Победы в Прикубанском внутригородском округе г. Краснодара. Квартал 6. Жилой комплекс №8. Многоэтажный 4-секционный жилой дом со встроенными помещениями Литер "41"	
Разработал	Максимова			10.17	Многоэтажный 4-секционный жилой дом Литер "41"	Стадия Лист Листов П 5
					План благоустройства территории М 1: 500 ООО "Фирма "Градоресурс"	

Конструкции дорожной одежды

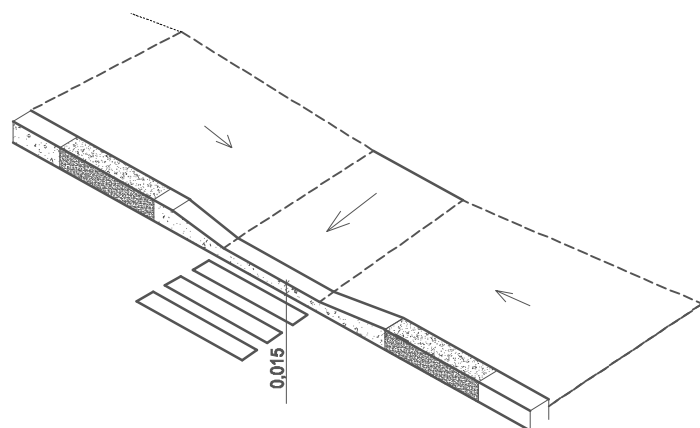
Тип 8 (Б) - Проезды

Асфальтобетон плотный из горячей мелкозернистой а.б.смеси, II марки типа Б, ГОСТ 9128-2013, h=0.04м	
Асфальтобетон пористый из горячей крупнозернистой а.б.смеси, II марки, ГОСТ 9128-2013, h=0.06м	
Гравийно-песчаная смесь С4 фр. 0-80 ГОСТ 25607-2009 h=0.20м	
Гравийно-песчаная смесь С4 фр. 0-80 ГОСТ 25607-2009 h=0.20м	
Уплотненный местный грунт	



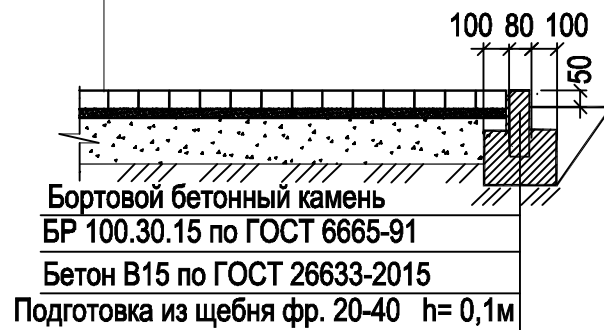
Бортовой бетонный камень БР 100.30.15 по ГОСТ 6665-91
Бетон В15 по ГОСТ 26633-2015
Щебень марки 600 фр. 20-40 по ГОСТ 8267-93 - 0,10 м

Оборудование съезда с тротуара для инвалидов



ТИП 2 (Б) - Тротуар пешеходный перед входами в подъезды дома

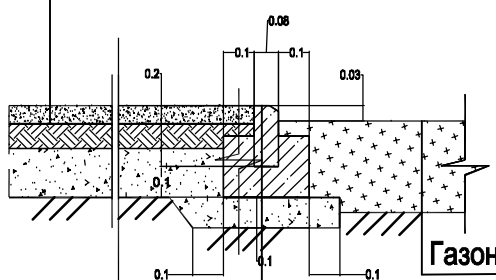
Тротуарные бетонные плиты по ГОСТ 17608-91 h=0,06м	
Сухая цементно-песчаная смесь (1/10) h=0,04м	
Бетон В15 по ГОСТ 25192-2012 с армированием сеткой Вр-3 h=0,10м	
Гравийно-песчаная смесь С4 фр. 0-80 ГОСТ 25607-2009 h=0,12м	
Уплотненный местный грунт	



Бортовой бетонный камень БР 100.30.15 по ГОСТ 6665-91
Бетон В15 по ГОСТ 26633-2015
Подготовка из щебня фр. 20-40 h= 0,1м

Тип 6 - Площадки спортивная и детская

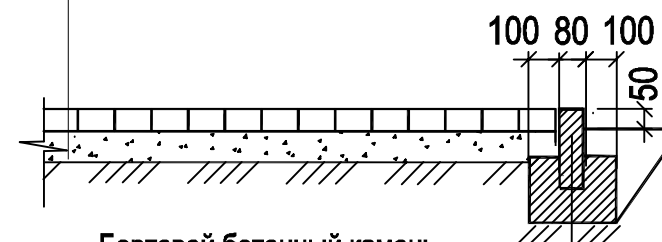
Покрытие из резиновой крошки h=0,01м	
Асфальтобетон из песчаный смеси М II, тип Г по ГОСТ 9128-2013 h = 0,05м	
Щебень фракции 20-40 по ГОСТ 8267-93 h = 0,20м	
Уплотненный местный грунт	



Бортовой бетонный камень БР 100.20.08 по ГОСТ 6665-91
Бетон В15 по ГОСТ 26633-2015
Подготовка из ГПС С6 -h= 0,10 м

Тип 4 (Б) - Тротуар пешеходный, хоз. площадка, площадка для отдыха взрослых

Асфальтобетон песчаный горячий плотный М II, тип Г по ГОСТ 9128-2013 h=0,05м	
Гравийно-песчаная смесь С4 фр. 0-80 ГОСТ 25607-2009 h=0,20м	
Уплотненный местный грунт	



Бортовой бетонный камень БР 100.20.08 по ГОСТ 6665-91
Бетон В15 по ГОСТ 26633-2015
Подготовка из щебня фр. 20-40 h= 0,1м

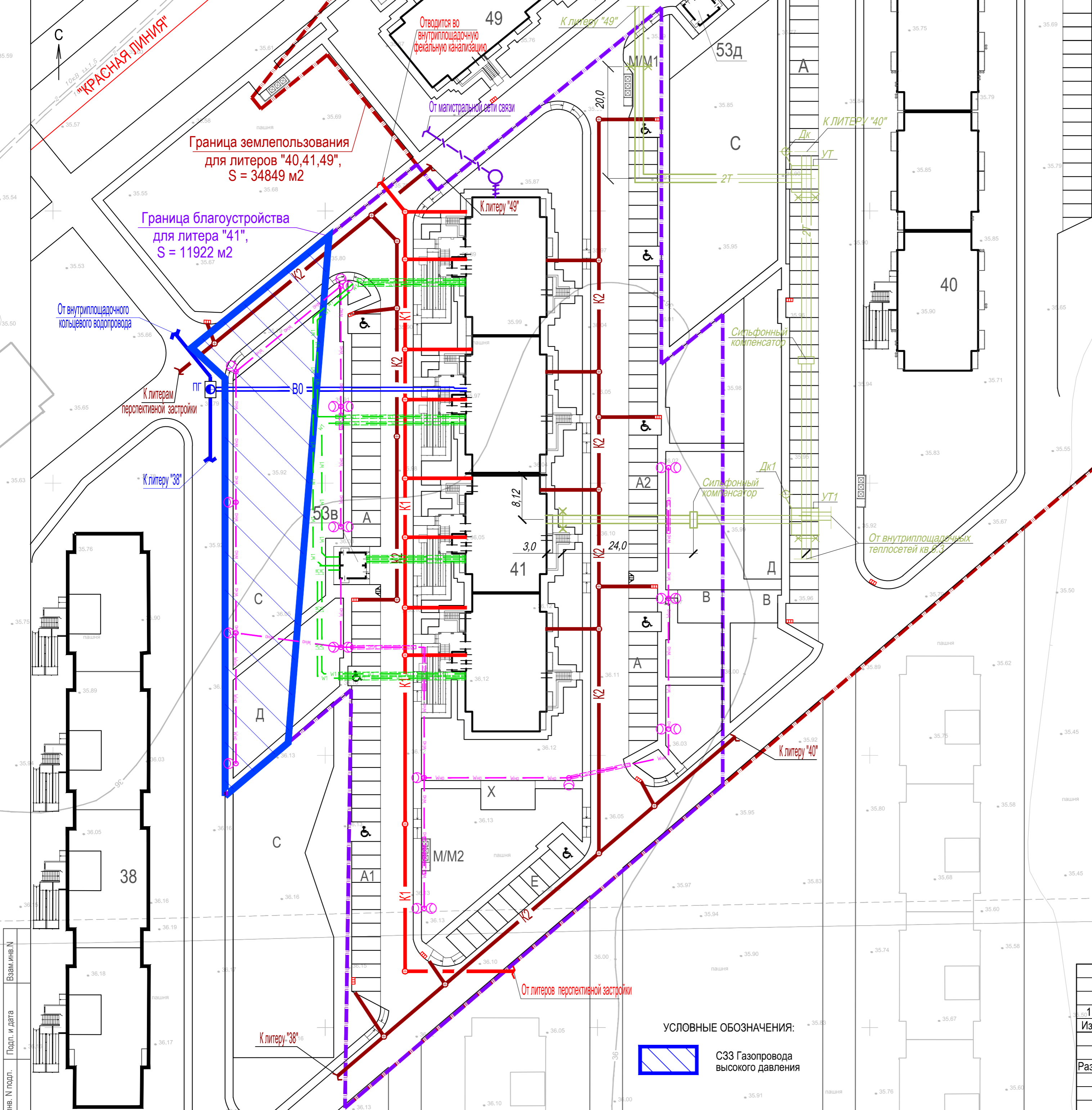
Тип 1 (Б) - Отмостка

Бетон В15 по ГОСТ 25192-2012 с армированием сеткой Вр-3, h=0,10м	
Гравийно-песчаная смесь С4 фр. 0-80 ГОСТ 25607-2009 h=0,15м	
Уплотненный грунт	



						18227 - 41 - ПЗУ		
1	-	Зам.	36.18	<i>[Signature]</i>	04.18	Многоэтажная жилая застройка по улице им. 40-летия Победы в Прикубанском внутригородском округе г. Краснодара. Квартал 6. Жилой комплекс №8. Многоэтажный 4-секционный жилой дом со встроенными помещениями Литер "41"		
Изм	Кол.уч.	Лист	N док	Подп.	Дата	Стадия	Лист	Листов
				<i>[Signature]</i>	10.17	П	6	
Разработал Максимова						Многоэтажный 4-секционный жилой дом Литер "41"		
						Конструкции дорожной одежды		
						ООО "Фирма "Градоресурс"		

инв. N подл.	
Подл. и дата	
Взам.инв. N	



Граница землепользования для литеров "40,41,49", S = 34849 м²

Граница благоустройства для литера "41", S = 11922 м²

Номер по	Наименование и обозначения	Этажность	Количество		Площадь, м ²		Строительный объем, м ³		Примечания		
			зданий	квартир	зданий	всего	зданий	всего			
40	Многоэтажный жилой дом	16	1	320	320				Проектируемый		
41	Многоэтажный жилой дом со встроенными общественными помещениями	16	1	320	320	1842.00	1867.00	66212.78	66212.78	Проектируемый	
49	Многоэтажный жилой дом со встроенными общественными помещениями	16	1	288	288	1808.70	1833.70	66212.78	66212.78	Проектируемый	
38	Многоэтажный жилой дом	16	1							Проектируемый	
53д	2БКТП-10/0,4кВ		1					25		Проектируемая	
53в	2БКТП-10/0,4кВ		1					25		Проектируемая	
Площадки для литера "41"								проект-кол-во	нормир-кол-во		
A/A1, A2	Гостевые автостоянки для жильцов дома на 16, 28 и 42 м/места, в т.ч. 7 м/мест для инвалидов						1198 м ²	282 м ²			Проектируемая
Д	Площадка для игр детей дошкольного и младшего школьного возраста						348 м ²	344 м ²			Проектируемая
В	Площадка для отдыха взрослого населения						50 м ²	49 м ²			Проектируемая
С	Площадка для подвижных игр и занятий физкультурой						1000 м ²	982 м ²			Проектируемая
Е	Гостевые автостоянки для общественных помещений на 11 маш/мест, в т.ч. 1 маш/место для инвалидов						154 м ²	154 м ²			Проектируемая
	Площадки для хоз. целей						74 м ²	74 м ²			Проектируемые
Х	Площадка хозяйственная						(54 м ²)				
M/M1	Площадка для мусорных контейнеров + площадка для крупногабаритного мусора для жильцов дома (2 контейнера), для общественных помещений (1 контейнер)						(10 м ²)				
M/M2	Площадка для мусорных контейнеров + площадка для крупногабаритного мусора для жильцов дома (2 контейнера), для общественных помещений (1 контейнер)						(10 м ²)				

УСЛОВНЫЕ ОБОЗНАЧЕНИЯ

- B1 — Водопровод хозяйственно-питьевой, противопожарный, проектируемый.
- K1 — Канализация бытовая.
- K2 — Канализация дождевая.
- ПГ — Колодец с пожарным гидрантом.
- КЗ — Водопроводный колодец с задвижкой.
- 2Т — Тепловые сети
- W1 — Кабельные сети 0,4 кВ
- Wно — Кабельные сети наружного освещения
- — Сети связи

УСЛОВНЫЕ ОБОЗНАЧЕНИЯ:
 С33 Газопровода высокого давления

18227 - 41 - ПЗУ			
1	Нов.	36.18	04.18
Изм	Кол.уч.	Лист N док	Подп.
Разработал	Максимова		10.17
Многоэтажный 4-секционный жилой дом Литер "41"			Стадия
Сводный план инженерных сетей			Лист
М 1: 500			Листов
ООО "Фирма "Градоресурс"			

Имя, И. подл., Подп. и дата, Взам. инв. N