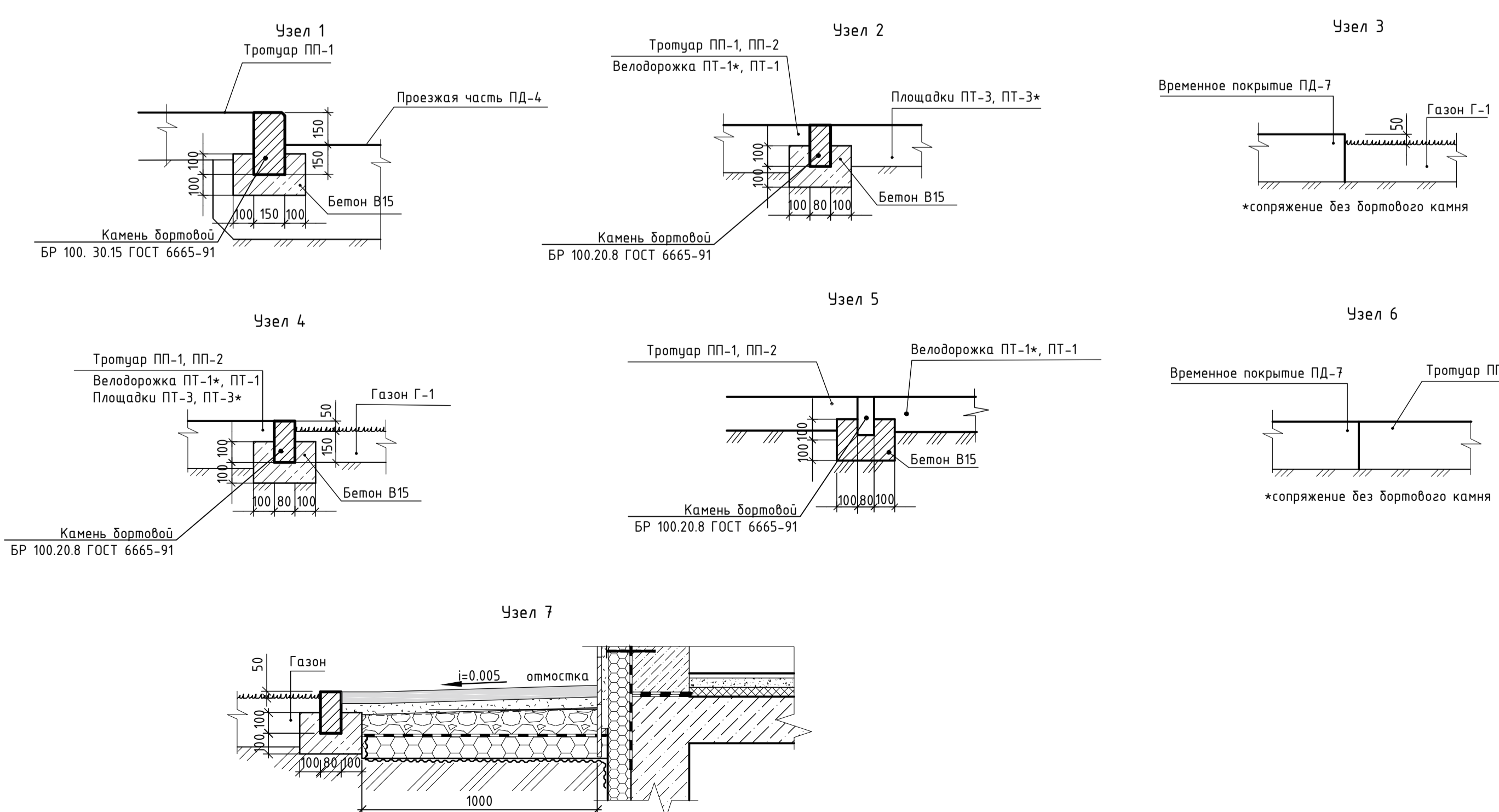


УЗЛЫ ПРИМЫКАНИЯ ПОКРЫТИЙ



Тип покр.	Внеш. покрытие	Сечение	Материал слоя	Толщ. слоя мм	Примечание
ПД-4*	Асфальтобетонное		1. Асфальтобетон А16ВЛ на БНД 70/100	50	Дороги местного значения с усовершенствованным облегченным покрытием
			2. Асфальтобетон А16НЛ на БНД 70/100	50	
ПП-3	Плиточное		1. Бетонные тротуарные плиты ГОСТ 17608-91	80	Тротуары, не предусмотренные для проезда пожарных машин
			2. Песок из отсева дробления - 3Щебень фр. 5..20мм - 4. Уплотненный грунт, K=0,95	100	
ПТ-1*	Асфальтобетонное		1. Асфальтобетон А16ВЛ на БНД 70/100	50	Велодорожка, предусмотренная для проезда пожарных машин
			2. Асфальтобетон А16НЛ на БНД 70/100	50	
ПД-2	Плиточное		1. Бетонные тротуарные плиты ГОСТ 17608-91	80	Тротуары, предусмотренные для проезда пожарных машин
			2. Песок из отсева дробления - 3Щебень фр. 5..20мм - 4. Уплотненный грунт, K=0,95	100	
ПТ-1	Асф./бетон		1. Асфальтобетон А16ВЛ на БНД 70/100	50	Тротуары, не предусмотренные для проезда пожарных машин
			2. Щебень М1000 фр.5-10 ГОСТ 8267-93	130	
ПТ-3*	Песчаное		1. Грунто-песчаная смесь	120	Площадки для игр детей
			2. Щебень М1000 фр.10-20 обработанный битумом по способу пропитки	80	
ПТ-3	Песчаное		1. Грунто-песчаная смесь	120	Площадки для игр детей
			2. Уплотненный грунт	210	
Г-1	Растительный-грунтовое		1. Растительный грунт	200	Газоны, цветники
			2. Разрыхленный грунт	--	
ПТ-2	Асфальтобетонное		1. Асфальтобетон А16ВЛ на БНД 70/100 - 2. Щебень М1000 фр.5-10 ГОСТ 8267-93 - 3. Геотекстиль	50	Асфальтобетонная отмостка
			4. Щебень фракции 20-40 мм - 5. Профилированная мембрана типа "ИЗОСТУД" - 6. Грунт основания с утрамбованным щебнем фракции 20-40 мм	100	
ПД-7	Щебеночное		1. Щебеночный отсев	15	Временное покрытие
			2. Щебень фр.5..10 мм и 40..70 мм, уложенный по способу заклинки	150	
Г-2	Растительный-грунтовое		1. Газонная решетка ECORASTER E50 ТУ2291-001-92456452-2012 (заполняется плодородным грунтом с семенами трав)	50	Покрытие выдерживает нагрузку от пожарно-спасательной техники 16 тонн/ось
			2. Смесь плодородного грунта (30%) и щебня (70%) (выравнивающий слой) фр.5-20мм	40	
			3. Смесь плодородного грунта (30%) и щебня (70%) фр.20-40мм	200	
			4. Щебень М1000 фр.40..70 мм с расклинковкой щебнем фр.5..20мм	200	
			5. Уплотненный грунт	--	

КОНСТРУКЦИИ ПОКРЫТИЙ

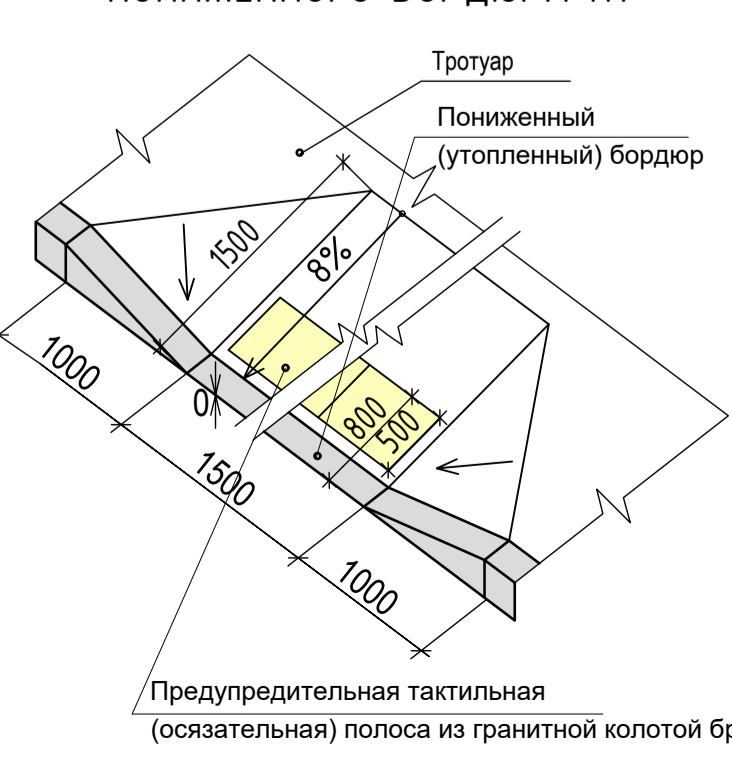
ЭКСПЛИКАЦИЯ ЗДАНИЙ И СООРУЖЕНИЙ		
Номер на плане	Наименование	Примечание
ПРОЕКТИРУЕМЫЕ ЗДАНИЯ И СООРУЖЕНИЯ		
Первый этап строительства		
Этап строительства 1.1		
1	25-ти этажный жилой дом со встроенными помещениями общественного назначения	
ПЕРСПЕКТИВНЫЕ ЗДАНИЯ И СООРУЖЕНИЯ		
Первый этап строительства		
Этап строительства 1.2		
2	25-ти этажный жилой дом со встроенно-пристроенными помещениями общественного назначения	
Второй этап строительства		
4	Многоэтажный четырех секционный жилой дом со встроенно-пристроенными помещениями дошкольного образовательного учреждения на 100мест	
5	Встроенно-пристроенная подземная автостоянка на 200 машино/мест	
5,1	Въезд в подземную автостоянку	
Третий этап строительства		
3	25-ти этажный жилой дом со встроенно-пристроенными помещениями общественного назначения	
ПЕРСПЕКТИВНЫЕ ЗДАНИЯ И СООРУЖЕНИЯ ПО ОТДЕЛЬНОМУ ПРОЕКТУ		
6	Многоуровневый наземный гараж на 500м/м	
7	Многоэтажный четырех секционный жилой дом со встроенно-пристроенными помещениями дошкольного образовательного учреждения на 100мест	
8	Подземно-наземный гараж на 200м/м	
9	Трансформаторная подстанция	
10	Трансформаторная подстанция	
СУЩЕСТВУЮЩИЕ ЗДАНИЯ И СООРУЖЕНИЯ		
11	Общественно-деловое здание	

ЭКСПЛИКАЦИЯ ПЛОЩАДОК БЛАГОУСТРОЙСТВА		
Номер на плане	Наименование	Примечание
Проектируемые площадки благоустройства		
A1-A2	Гостевая автостоянка для временного хранения машин жителей	
B1-B16	Автостоянка для постоянного хранения машин жителей	
Г	Спортивная площадка (велодорожка)	
Д	Детская площадка	
Е	Площадка отдыха	
Ж	Площадка для сбора мусора	
З	Спортивная площадка	
Перспективные площадки благоустройства		
Г1	Спортивная площадка (велодорожка)	
Д1	Детская площадка	
Е1	Площадка отдыха	
Ж1	Площадка для сбора мусора	

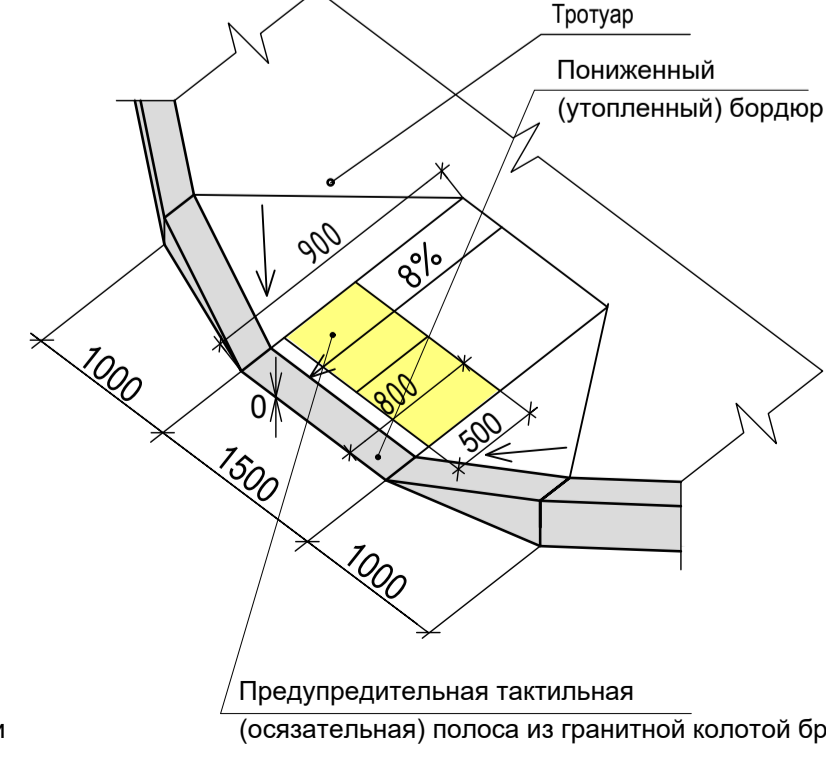
УСЛОВНЫЕ ОБОЗНАЧЕНИЯ



ДЕТАЛЬ УСТРОЙСТВА Пониженного бордюра И1



ДЕТАЛЬ УСТРОЙСТВА Пониженного бордюра И2



21-09-20-ПЗУ			
Жилые дома со встроенно-пристроенными помещениями, наземной автостоянкой в границах улиц 2-й Новосибирской - Зельцев - Окружной в Кировском районе города Екатеринбург.			
1	Зам.	8/3-20	11/20
Изм.	Коллж.	Лист	Подпись
Разработал	Стерн	Иван	11.20
Проверил	Стерн	Иван	11.20
Н.контр.	Боровицких		11.20
Стадия	Лист	Листов	
	п	2	
Схема планировочной организации земельного участка с указанием типов покрытий и узлов покрытий. Конструкции типов покрытий. М:1:500			ООО "АЛЬТЕК ПРОЕКТИРОВАНИЕ"