

Ведомость жилых и общественных зданий и сооружений

Номер на плане	Наименование и обозначение	Этажность	Количество				Площадь, м²				Строительный объем, м³	
			зданий	квартир	застройки		общая нормируемая		здания	всего	здания	всего
					здания	всего	здания	всего				
1	Многоквартирный трехэтажный четырехподъездный жилой дом	3	1	90	90	236149	236149	8053.13	8053.13	22619.00	22619.00	

Ведомость площадок

Номер на плане	Наименование	Площадь, м²	Примечание
I	Автостоянки для временного размещения автомобилей	212.90	14 м/м, в т.ч. 9 м/м для МГН
II	Детская площадка	160.00	
III	Зона отдыха взрослого населения	53.00	
IV	Спортивная площадка	178.00	
V	Хозяйственная площадка	53.00	
VI	Площадка для сбора мусора	12.00	

Технико-экономические показатели

Наименование	Ед. изм.	Количество, в границе ГПЗУ
Площадь земельных участков, в том числе:	м²	7162.00
Площадь границы проектирования	м²	7162.00
Площадь застройки	м²	236149
- жилых зданий	м²	236149
Площадь благоустройства, в том числе:	м²	3992.00
- площадь твердого покрытия	м²	2510.00
проезды и парковки (по типу I)	м²	969.00
трогуары, площадки и дорожки (по типу II)	м²	902.00
отсыпка здания (по типу III)	м²	301.00
площадь детских и спортивных площадок (по типу IV)	м²	338.00
- площадь озеленения, в т.ч. площадка для отдыха взрослого населения	м²	1482.00
- площадь существующего благоустройства	м²	808.51

1. Размеры на плане даны в метрах.

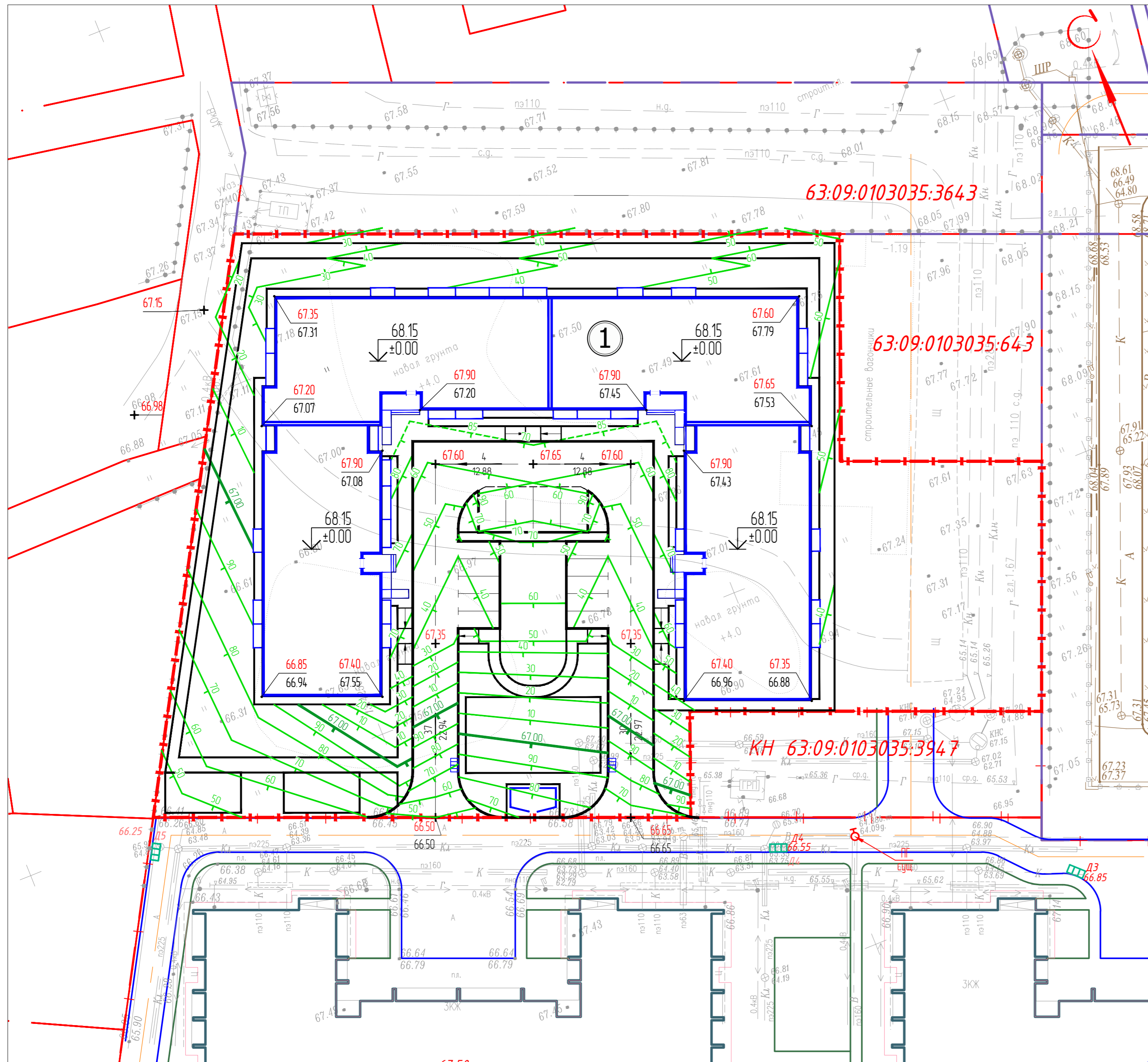
Абсолютная отметка 68.15 соответствует условной отметке ±0.000 строительных чертежей здания.

Условные обозначения

- - - - - - границы земельных участков, граница проектирования
- 1 - порядковый номер здания по генплану

3	-	Зам	-		05.21	06/18-ПЗУ			
2	-	Зам	-		01.21				
1	-	Зам	-		02.20				
Изм.	№ Уч.	Лист	№ Док.	Подпись	Дата	000 ФСК "СпецстройПоволжье" Самарская область, г.о. Тольятти, Автозаводский район, земельный участок с кад. №63:09:0103035:3948			
Разр.				Сайфуллин Р.Р.	02.20				
						Многоквартирный трехэтажный четырехподъездный жилой дом	Статьи	Лист	Листов
						Схема планировочной организации земельного участка. М1:500	п	2	
						ООО "Тольятти-Проект"			
ГИП	Мазур В.Г.				02.20				
ГАП	Трифонов П.Н.				02.20				

Номер на плане	Наименование и обозначение	Этажность	Площадь, м²						Строительный объем, м³		
			квартир		застройки		общая нормируемая		здания	всего	
			здания	всего	здания	всего	здания	всего			
1	Многоквартирный трехэтажный четырехподъездный жилой дом	3	1	90	90	236149	236149	8053.13	8053.13	22619.00	22619.00



Условные обозначения

- границы земельных участков, граница проектирования
- порядковый номер здания по генплану
- абсолютная отметка
- проектные горизонтали
- направления уклона
- дождеприемная решетка
- проектная отметка
- фактическая отметка рельефа местности

1. Проектные высотные отметки даны по балтийской системе высот.
2. Абсолютная отметка 68.15 соответствует проектной отметке 0.000.
3. Отметки на примыкании проектируемого проезда к существующему требуют уточнить по месту.

Абсолютная отметка 68.15 соответствует условной отметке ±0.000 строительных чертежей здания.

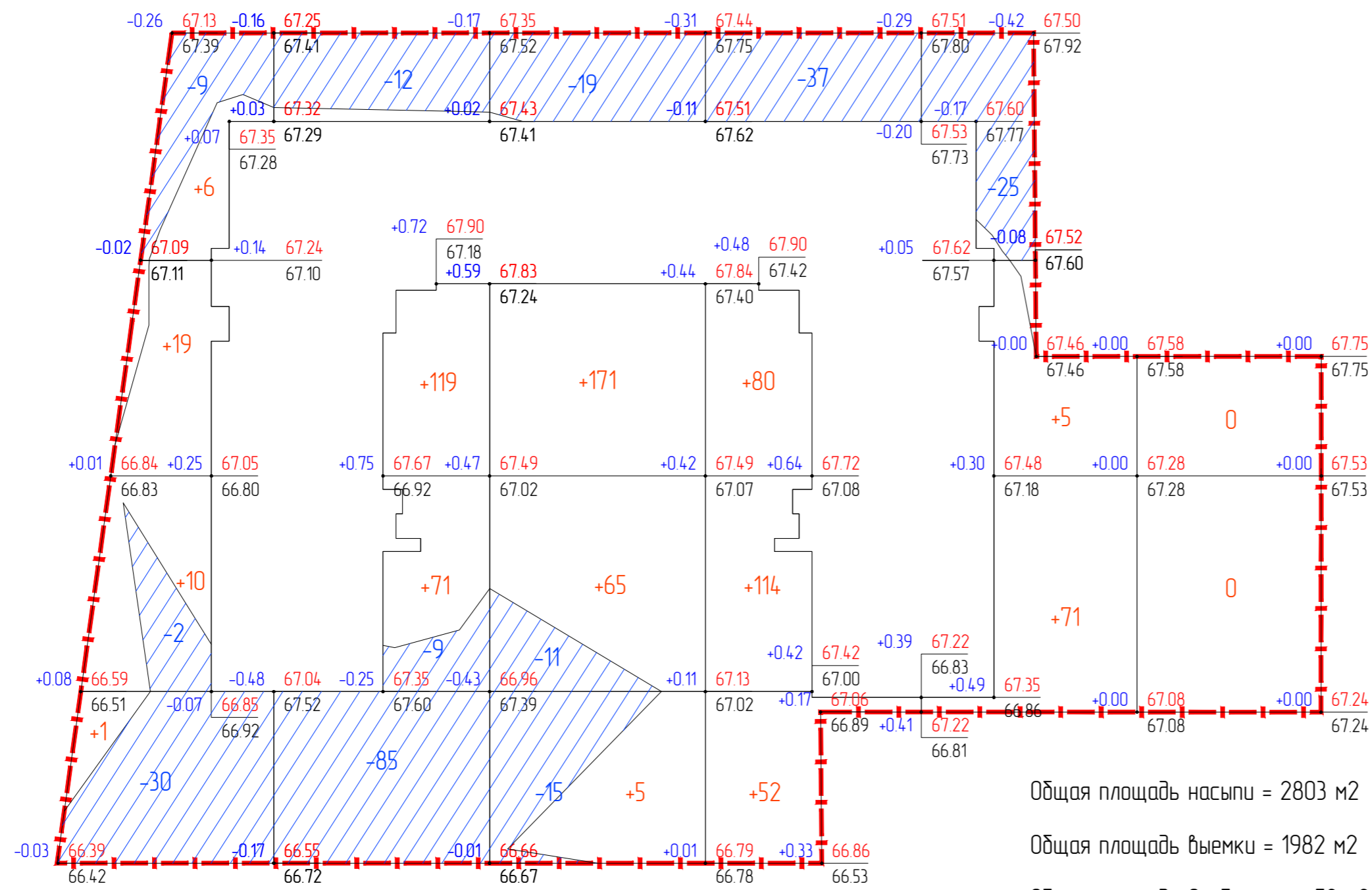
06/18-ПЗУ					
3	-	Зам	-		05.21
2	-	Зам	-		01.21
1	-	Зам	-		02.20
Изм.	№ Уч.	Лист	№ Док.	Подпись	Дата
Разр.		Сафуллин Р.Р.			02.20
ООО ФСК "СпецстройПоволжье"					
Самарская область, г.о. Тольятти, Автозаводский район, земельный участок с кад. №63:09:0103035:3948					
Многоквартирный трехэтажный четырехподъездный жилой дом				Студия	Лист
				п	3
План организации рельефа М1:500				ООО "Тольятти-Проект"	
ГИП	Мазур В.Г.			02.20	
ГАП	Трифонов П.Н.			02.20	

Логопаспорт

Имя, И.Ф.И. Подл. и дата  
Взам. инв. №

Ведомость объемов земляных масс

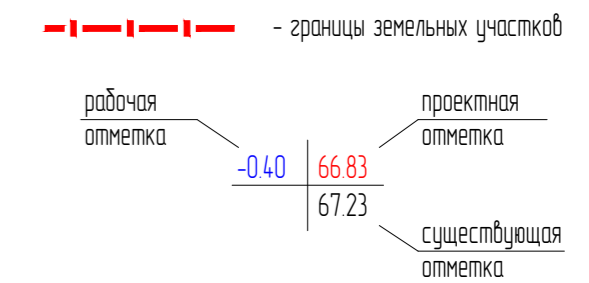
Наименование грунта	Количество, м³		Примечание
	Насыпь (+)	Выемка (-)	
1 Грунт планировки территории	789.00	254.00	
2 Вытесненный грунт, в.ч. при устройстве:		136190	
а) подземных частей зданий и сооружений		*	см. раздел 06/18-КЖ
б) дорожных покрытий		726.75	см. лист 5
в) тротуарных покрытий, площадок и отмостки		635.15	см. лист 5
г) инженерных сетей		-	
3 Потери при транспортировке	39.45		
4 Поправка на уплотнение	78.90		
Всего грунта	907.35	136190	
5 Недостаток пригодного грунта	454.55		
6 Плодородный грунт, всего, в т.ч.:			
а) используемый для озеленения, h=0.20м	296.40		см. лист 5
б) избыток/недостаток плодородного грунта		296.40	
7 Итого перерабатываемого	1658.30	1658.30	



Общая площадь насыпи = 2803 м²  
 Общая площадь выемки = 1982 м²  
 Общая площадь 0-области = 52 м²  
 Общая площадь картограммы = 4836 м²

Итого, м³	Насыпь (+)							Всего, м³
	Насыпь (+)	+36	+190	+241	+246	+76	0	
Выемка (-)	-41	-106	-45	-37	-25	0	-254	

Условные обозначения

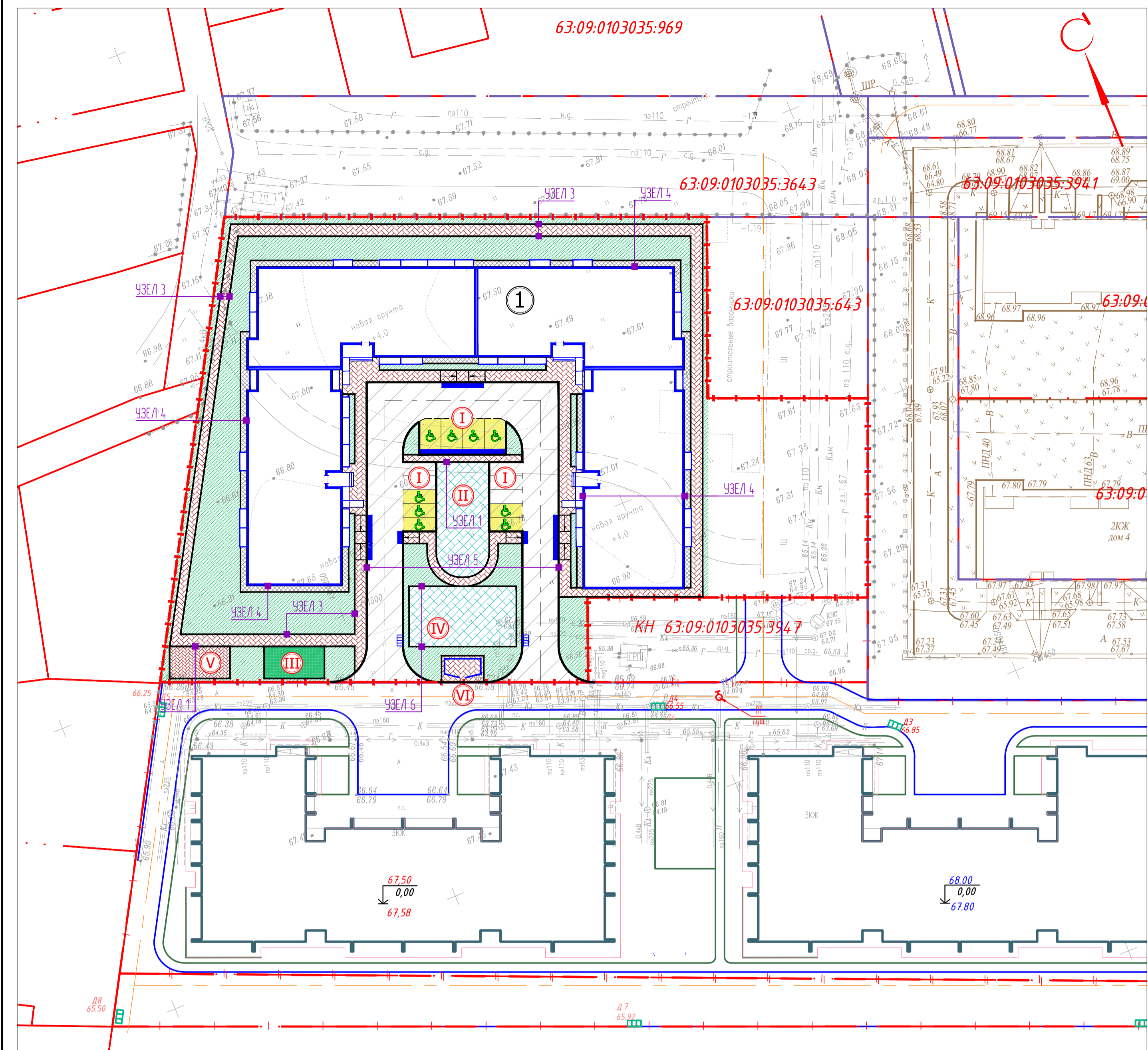


1. На участке строительства присутствует некачественный грунт насыпью высотой 4 метра над уровнем земли. В связи с этим весь непригодный грунт вывозится и утилизируется на специализированных полигонах.
2. Объемы работ по обратной засыпке см. комплект чертежей 06/18-КЖ
3. Контроль качества почв необходимо выполнять на всех стадиях строительства до его окончания, согласно требованиям СанПиН 2.1.7.1287-03. Мониторинг проводится с учетом результатов исследований на всех предыдущих стадиях проектирования и строительства.
4. Перед началом строительства выполнить предварительную срезку грунта в границе проектирования толщиной 0,2 метра.
5. \*\* Объем некачественного грунта, подлежащего удалению (3212 м³) - фактический объем грунта в границах насыпи с учетом откосов)
6. Ведомость объема земляных масс составлена в границе проектирования.

Согласовано

Имя, И.И. Подл. и дата  
 Взам. инв. №

Изм.	№ Уч.	Лист	№ Док.	Подпись	Дата	06/18-ПЗУ			
3	-	Зам.	-	<i>[Signature]</i>	05.21	ООО ФСК "СпецСтройПоволжье" Самарская область, г.о. Тольятти, Автозаводский район, земельный участок с кад. №63.09.0103035.3948			
2	-	Зам.	-	<i>[Signature]</i>	01.21				
1	-	Зам.	-	<i>[Signature]</i>	02.20				
Разраб.		Саифуллин Р.Р.		<i>[Signature]</i>	02.20	Многоквартирный трехэтажный четырехподъездный жилой дом	Стадия	Лист	Листов
							п	4	
ГИП		Мазур В.Г.		<i>[Signature]</i>	02.20	План земляных масс М1500	ООО "Тольятти-Проект"		
ГАП		Трифонов П.Н.		<i>[Signature]</i>	02.20				



Конструкции покрытий

ТИП	Условное обозначение	Наименование	Толщина слоя, м
1		-Асфальтобетон мелкозернистый, горячий, плотный, тип А марки I ГОСТ 9128-2013	0,05
		-Асфальтобетон крупнозернистый, горячий, пористый, тип А марки I ГОСТ 9128-2013	0,06
		-Щебень М800 фракции 40-70мм ГОСТ 8267-93 расклинцованный по СП 78.13330.2012	0,24
		-Геотекстиль нетканый материал из полипропиленовых нитей с показателем плотности не менее 300 г/м2	
		-Песок средний ГОСТ 8736-2014 с/з Кф 1м/кум	0,4
		-Уплотненный грунт Ку=0,98	
2		-Асфальтобетон плотный, песчаный марки III, II ГОСТ 9128-2013	0,05
		-Щебень М400 фракции 20-40мм ГОСТ 8267-93	0,15
		-Песок средний ГОСТ 8736-2014 с/з Кф 1м/кум	0,2
		-Уплотненный грунт Ку=0,98	
3		-Бетон ГОСТ 26633-2015 Кл В20 F100	0,08
		-Щебень М400 фракции 20-40мм ГОСТ 8267-93	0,12
		-Песок средний ГОСТ 8736-2014 с/з Кф 1м/кум	0,15
		-Уплотненный грунт Ку=0,98	
4		-Резиновое покрытие	0,02
		-Бетонная плита Б7,5 (ГОСТ 26633-2015), армированная сеткой Збр I 200х200 ГОСТ 23279-2012	0,08
		-Щебень М400 фракции 15-25мм ГОСТ 8267-93	0,15
		-Щебень М400 фракции 25-40мм ГОСТ 8267-93	0,15
		-Песок средний ГОСТ 8736-2014 с/з Кф 1м/кум	0,10
		-Уплотненный грунт Ку=0,98	

Ведомость элементов озеленения

Поз.	Наименование	Возраст, лет	Кол-во	Примечания
1	Газон (включается применение травяной смеси по плодородному слою), м²	-	1429,00	см прил 9, лист 5

Условные обозначения

- границы земельных участков, граница проектирования
- порядковый номер здания по генплану
- парковочное место для МГН
- места понижения бортового камня высотой 0,015 м

Ведомость жилых и общественных зданий и сооружений

Номер по плану	Наименование и обозначение	Этажность	Количество		Площадь, м²		Строительный объем, м³	
			зданий	квартир	зданий	всего	зданий	всего
1	Многоквартирный трехэтажный четырехподъездный жилой дом	3	1	90	23614,9	23614,9	8053,13	8053,13
				90			22619,00	22619,00

Ведомость площадок

Номер по плану	Наименование	Площадь, м²	Примечание
I	Автостоянки для временного размещения автомобилей	212,90	14 м/м, в т.ч. 9 м/м для МГН
II	Детская площадка	160,00	
III	Зона отдыха взрослого населения	53,00	
IV	Спортивная площадка	178,00	
V	Хозяйственная площадка	53,00	
VI	Площадка для сбора мусора	12,00	

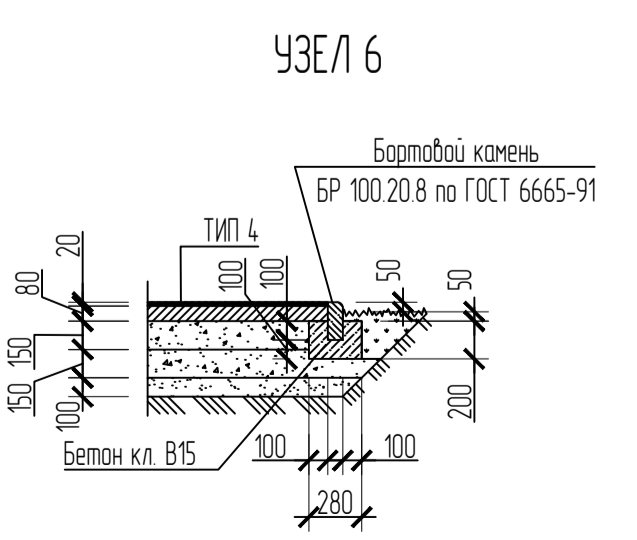
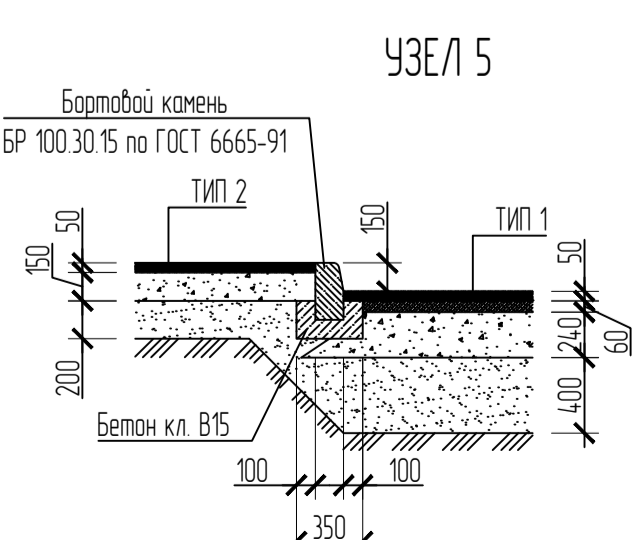
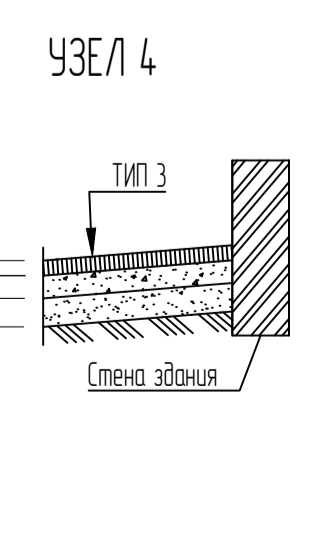
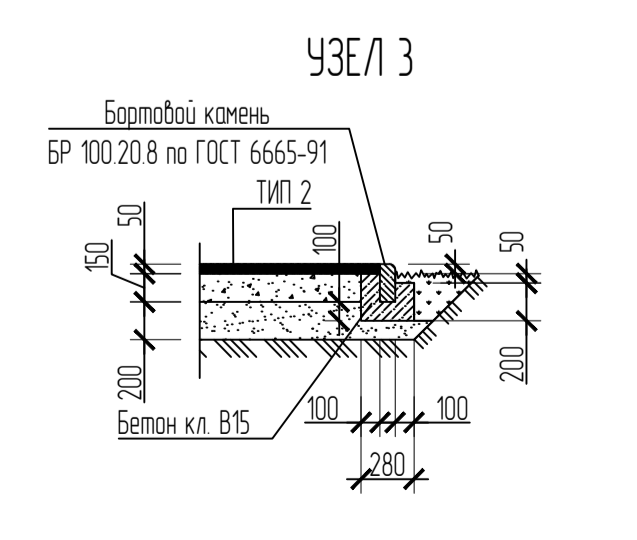
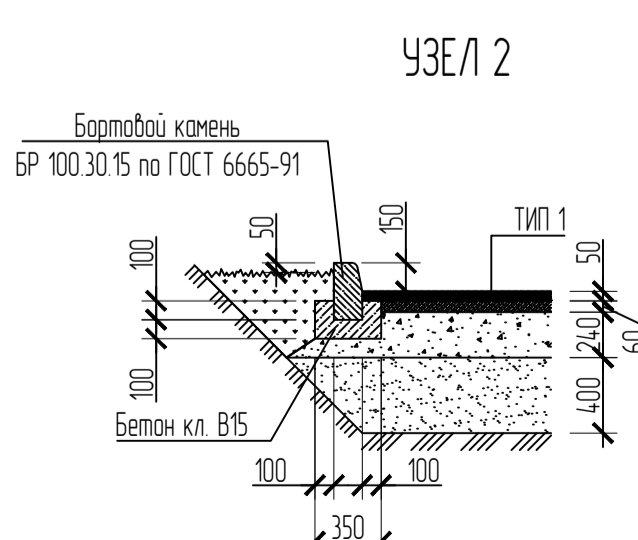
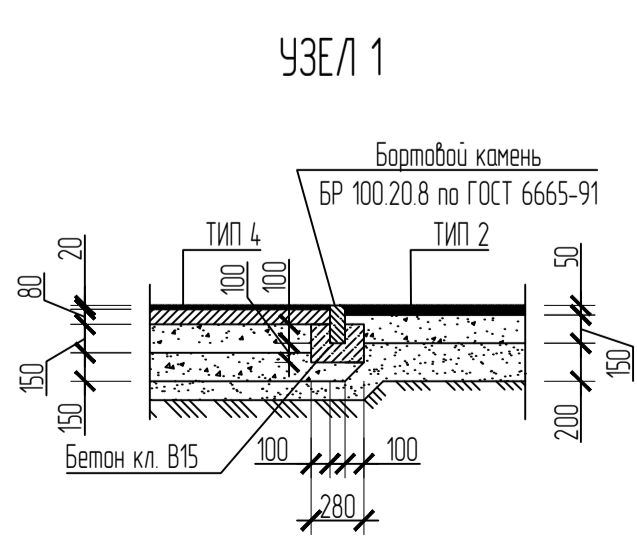
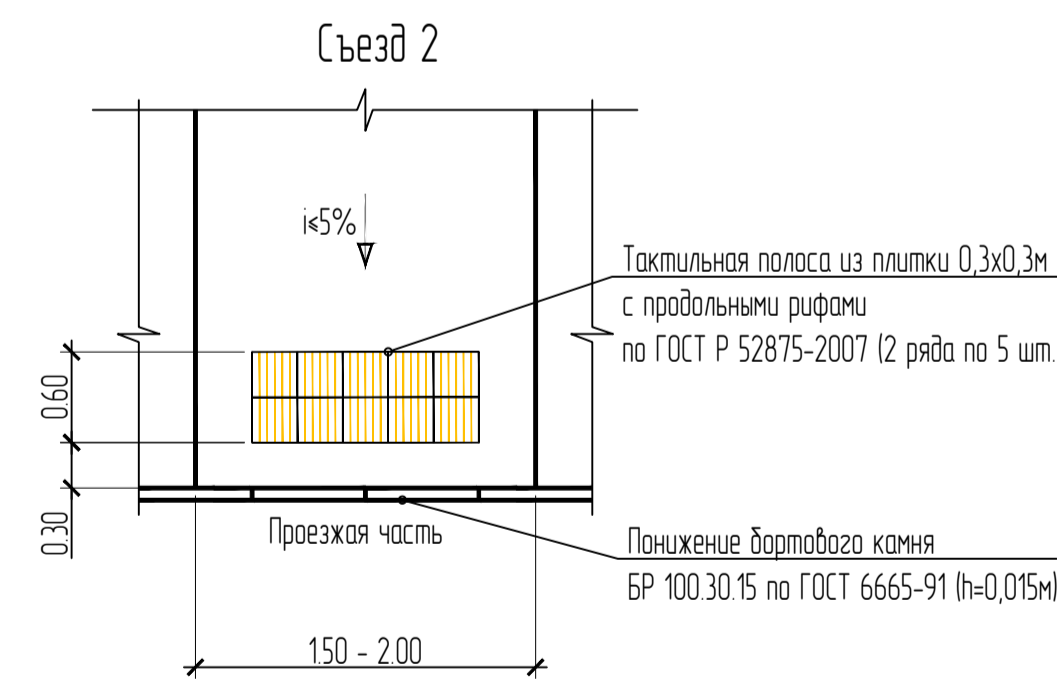
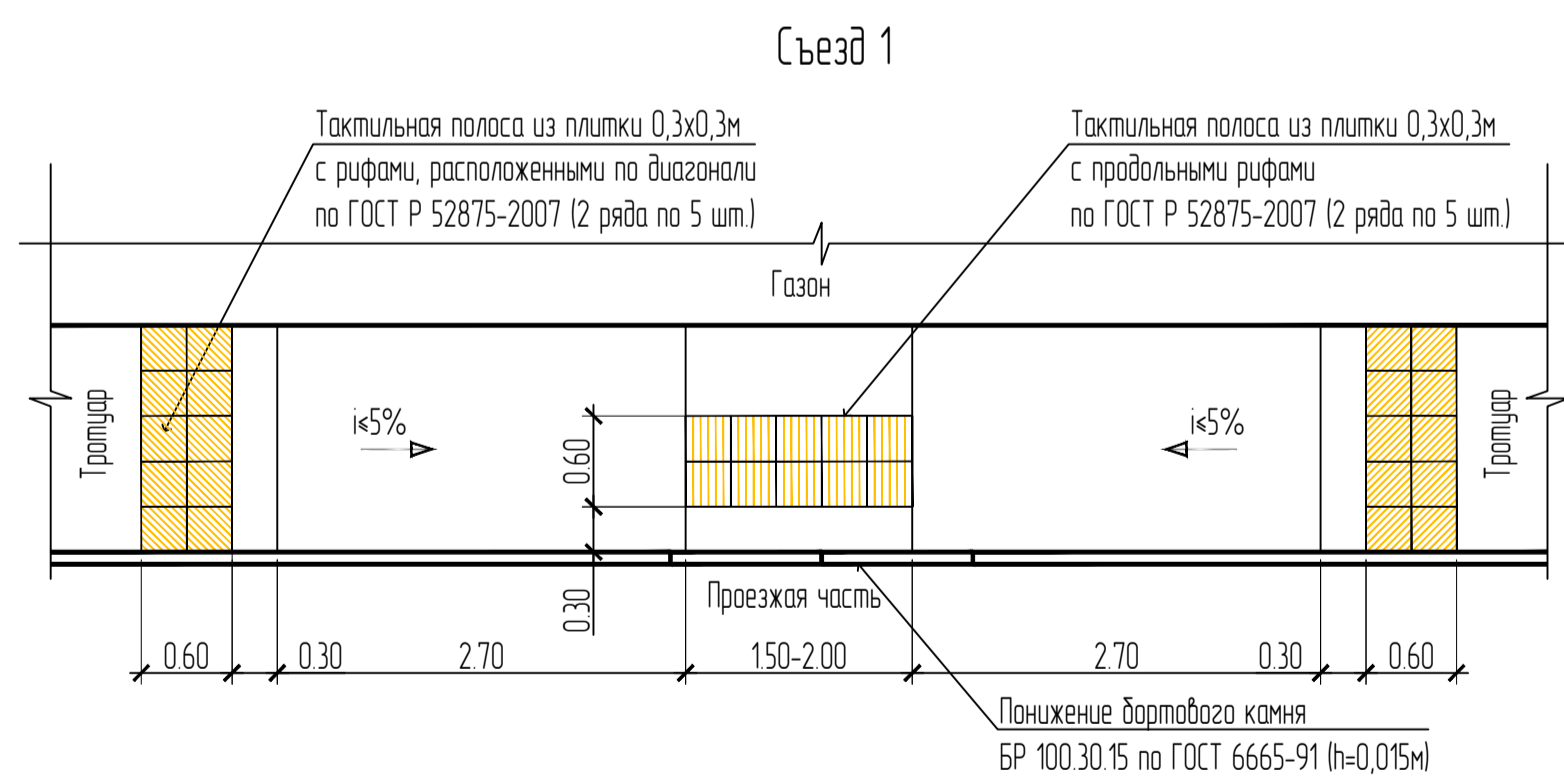
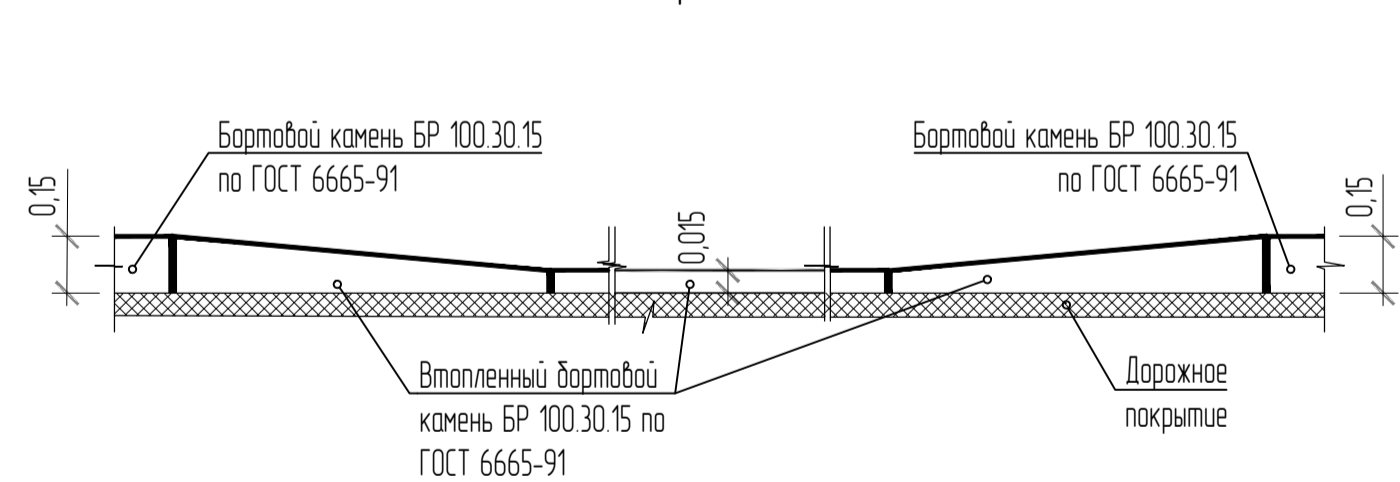
Ведомость тротуаров и дорожек

№ п/п	Наименование	Тип	Площадь, м²	Примечание
1	Презды и автостоянки	1	969,00	
2	Тротуары и дорожки	2	84,90	
3	Отмостка здания	3	301,00	
4	Детская площадка	4	160,00	
5	Зона отдыха взрослого населения	5	53,00	по типу озеленения
6	Спортивная площадка	4	178,00	
7	Хозяйственная площадка	2	53,00	
8	Бортовой камень БР 100.30.15			ГОСТ 6665-91
9	Бортовой камень БР 100.20.8			ГОСТ 6665-91

Ведомость парковочных мест

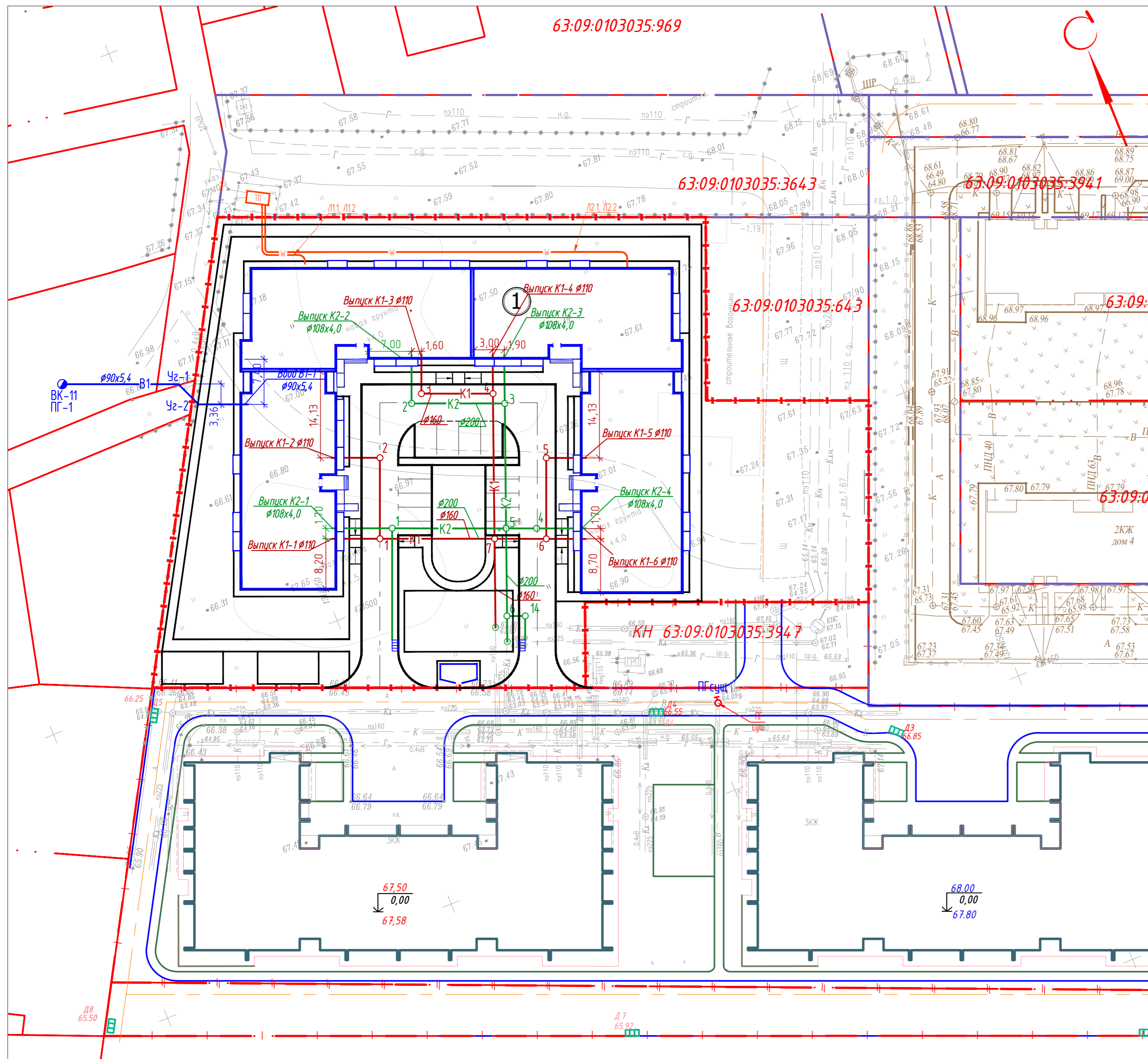
Номер	Наименование	Количество, маш/мест	Примечание
1	Требуемые по расчету для жилой части здания, в том числе:	90	
	- места для маломобильных групп населения	5	
	- места для маломобильных групп населения передвигающихся на креслах-колясках (специализированные расширенные места)	4	
2	Количество мест размещаемых в границе земельного участка (проектируемый) с КН63.09.0103035.394.8, в том числе:	14	
	- места для маломобильных групп населения	5	
	- места для маломобильных групп населения передвигающихся на креслах-колясках (специализированные расширенные места)	4	
3	Количество мест размещаемых в границе земельного участка с КН63.09.0103035.364.3	74	

СХЕМА УСТРОЙСТВА СЪЕЗДОВ С ТРОТУАРА НА ПРОЕЗЖУЮ ЧАСТЬ (локального понижения бортового камня в местах движения МГН)



- Проектируемые здания нанесены в соответствии с архитектурно-строительными чертежами (см. раздел АР).
- Малые архитектурные формы и спортивная площадка должны соответствовать ГОСТ Р 52301-2013, ГОСТ Р 52167-2012, ГОСТ Р 52169-2012, ГОСТ Р 52168-2012, ГОСТ Р 52299-2013 и предамкам СП 31-115-2006 "Открытые спортивные плоскостные физкультурно-спортивные сооружения". Использование оборудования допускается при наличии сертификатов соответствия и паспортов изделий.
- Оформление информационного стенда на детской и спортивной площадках выполнять в соответствии с ГОСТ Р 52301-2013 приложение Г.
- Работы по озеленению территории производить в соответствии с СП 82.13330.2016.
- Перед началом производства посадочных работ уточнить положение существующих подземных коммуникаций и откорректировать размещение посадочных мест деревьев и кустарников.
- При посадке деревьев и кустарников в ямы и траншеи растительную землю добавлять в объеме 50%.
- Подсыпку растительного грунта в газон 0,20 м.
- В качестве травяной смеси предлагается принять следующую пропорцию: состав: Обсыпка луговая - 50%, Тимофеевка луговая - 35%, Райграс многолетний - 15%. Норма высева 300-500 кг/га. Площадь газона согласно Таблице "Ведомость элементов озеленения".

				06/18-ПЗУ		
3	-	Зан	-	05.21		
2	-	Зан	-	01.21		
1	-	Зан	-	02.20		
Изм	№ Уч	Лист	№ Док	Исполн	Авто	
Разраб	Составил	PP		02.20		
				ООО ФСК "СпецТройТехстрой"		
				Самарская область, г.о. Тольятти, Автозаводский район, земельный участок с кадастровым номером №63.09.0103035.394.8		
				Многоквартирный трехэтажный четырехподъездный жилой дом		
				Стр. 1 / Лист 5 / Листов 5		
				План благоустройства М1500		
				ООО "Тольятти-Проект"		
ТИП	Масштаб	ВГ		02.20		
ГАП	Трафарет	ПН		02.20		



Номер на плане	Наименование и обозначение	Этажность	Количество						Площадь, м²		Строительный объем, м³	
			квартир		застройки		общая нормируемая		здания	всего		
			здания	всего	здания	всего	здания	всего				
1	Многоквартирный трехэтажный четырехподъездный жилой дом	3	1	90	90	236149	236149	8053.13	8053.13	22619.00	22619.00	

Условные обозначения

- - - - - - границы земельных участков, граница проектирования
- 1 - порядковый номер здания по генплану

Абсолютная отметка 68.15 соответствует условной отметке ±0.000 строительных чертежей здания.

3	-	Зам	-	<i>[Signature]</i>	05.21	06/18-ПЗУ			
2	-	Зам	-	<i>[Signature]</i>	01.21	ООО ФСК "СпецСтройПоволжье" Самарская область, г.о. Тольятти, Автозаводский район, земельный участок с кад. №63:09:0103035:3948			
1	-	Зам	-	<i>[Signature]</i>	02.20				
Изм	№ Уч	Лист	№ Док	Подпись	Дата	Многоквартирный трехэтажный четырехподъездный жилой дом	Стация	Лист	Листов
Разр				<i>[Signature]</i>	02.20		п	6	
ТИП	Мазур В.Г.			<i>[Signature]</i>	02.20	Сводный план инженерных сетей М1500	ООО "Тольятти-Проект"		
ГАП	Трифонов П.Н.			<i>[Signature]</i>	02.20				