

# Многоквартирный жилой дом по ул. Водопроводной, 19 в г. Кирове

## Альбом I

### Планировочная организация земельного участка

Изм.	Изменённых	Заче-нённых	Новых	Анулиро-ванных	Всего листов (страниц) в докум.	Номер докум.	Подпись	Дата
Номера листов (страниц)								
Таблица регистраций изменений								

Изм.	Колуч.	Лист	№ док.	Подпись	Дата	286/2-15-ПЗУ			
ГИП		Платонов		<i>[подпись]</i>		Многоквартирный жилой дом по ул. Водопроводной, 19 в г. Кирове	Стация	Лист	Листов
ГАП		Гурина		<i>[подпись]</i>			Р		
Н. контр.		Бородавский		<i>[подпись]</i>			ООО "Архпроект"		

Ведомость рабочих чертежей основного комплекта ПЗУ

Лист	Наименование	Примечание
1.1	Общие данные ( начало ).	
1.2	Общие данные ( продолжение ).	
1.3	Общие данные ( окончание ).	
2	Схема планировочной организации земельного участка. Места размещения существующих и проектируемых объектов капитального строительства с указанием существующих и проектируемых подъездов и подходов к ним; границ зон действия публичных сервитутов (при их наличии); зданий и сооружений объекта капитального строительства, подлежащих сносу (при их наличии).	
3	Схема планировочной организации земельного участка. Решение по планировке территории.	
4	Схема планировочной организации земельного участка. Решение по благоустройству и озеленению территории, М 1:500.	
5	Сводный план сетей инженерно-технического обеспечения М 1:500.	
6	Развертка подпорной стены. Деталь устройства подготовки и обратной засыпки подпорной стены. Сечение 1-1. Узел 1.	
7	Подпорная стена. Арматурные и закладные изделия. Спецификации. Ведомость расхода стали.	
8	Подпорная стена. Общие указания по выполнению работ.	

Ведомость ссылочных и прилагаемых документов

Обозначение	Наименование	Примечание						
	Ссылочные документы							
ГОСТ 6665-91	Камни бортовые бетонные и железобетонные							
ГОСТ 9128-2009	Смеси асфальтобетонные дорожные, аэродромные и асфальтобетонные							
Каталог 1. Часть 1.	Каталог малых архитектурных форм и элементов благоустройства для городов, рабоч. поселков и сельских населенных пунктов Кировской области (рекомендуемый)	Кировгипрогор Вып. 1985 г.						
286/2-15-ПЗУ								
Многоквартирный жилой дом по ул. Водопроводной, 19 в г. Кирове								
Изм.	Кол.ч.	Лист	№ док.	Подпись	Дата	Стадия	Лист	Листов
ГАП		Гурина		<i>Гурина</i>		Р	1.1	
ГИП		Платонов		<i>Платонов</i>				
Гл. спец. Инженер		Бородовский Воронова		<i>Бородовский</i> <i>Воронова</i>				
Н. контр.		Бородовский		<i>Бородовский</i>		Общие данные ( начало )		000 "Архпроект"

Документация разработана в соответствии с градостроительным планом земельного участка, заданием на проектирование, градостроительным регламентом, документами об использовании земельного участка для строительства, техническими регламентами, в том числе устанавливающими требования по обеспечению безопасной эксплуатации зданий, строений, сооружений и безопасного использования прилегающих к ним территорий, и с соблюдением технических условий.

Главный инженер проекта  
Главный архитектор проекта

*К. Ю. Платонов*  
*Е. Г. Гурина*

Взам. инв. №  
Подпись и дата  
Инв. № подл.

Ведомость жилых и общественных зданий и сооружений.

Номер на генплане	Наименование и обозначение	Этажность	Количество		Площадь, кв. м.				Строительный объем, куб. м	
			зданий	квартир	застройки		общая нормируемая		здания	всего
					здания	всего	здания	всего		
1	Многоквартирный жилой дом по ул. Водопроводной, 19 в г. Кирове	4	1			251,84				3682,87
2	Административное здание по ул. Водопроводной, 21 (сущ.)	3	1							
3.1	Стоянка легковых автомобилей на 2 маш./места					45,00				(22,5 м2 - 1 м/место)
3.2	Стоянка легковых автомобилей на 3 маш./места					67,50				(22,5 м2 - 1 м/место) в т.ч. 1 маш/место для МГН
3.3	Стоянка легковых автомобилей на 1 маш./место (на землях общего пользования)					22,50				(22,5 м2 - 1 м/место)
4	Площадки благоустройства, в том числе:					33,50				
4.1	Площадка для отдыха взрослого населения					5,50				
4.2	Площадка для игр детей дошкольного и младшего школьного возраста					11,00				
4.3	Площадка для занятий физкультурой					17,00				
5	Площадка для хозяйственных целей - для мусорных контейнеров (прим. п. 12)									
6	Разворотная площадка					120,07				

Ведомость малых архитектурных форм и переносных элементов

Поз.	Обозначение	Наименование	Кол-во	Примечание
1	●	Урна для мусора	1	переносная
2	■	Контейнер для твердых бытовых отходов	1	переносной (прим. п.12)

Ведомость элементов озеленения

Поз.	Наименование породы или вида насаждения	Возраст, лет	Кол-во	Примечание
1	Газон партерный кв.м	-	89,27	Состав травосмеси: мятлик луговой-60% овсяница красная-30% полевица белая-10%
2	Акация желтая шт.	-	8	
	Итого: кв.м		89,27	Площадь озеленения
			13,85	

- Рабочие чертежи комплекта ПЗУ выполнены на основании:
  - Распоряжения заместителя главы администрации г. Кирова № 2071-зр от 10.08.2012 г. "Об утверждении градостроительного плана земельного участка №RU 43306000-2875".
  - Технических условий на строительное проектирование от 29.09.2015г.
  - Задания на проектирование от 29.09.2015г.
  - Топо съемки, масштаб 1:500, выполненной ООО "Геоплан" дог. №15-264-ИИ
  - Инженерно-геологических изысканий, выполненных ООО "Вятизыскания" дог. №1367-15-ИГИ
- Скважины и шурфы инженерно-геологических изысканий смотри дог. №1367-15-ИГИ, Том 1, ООО "Вятизыскания".
- Система координат - местная.
- Система высот - Балтийская.
- План ориентирован по истинному меридиану.
- Высота сечения рельефа 0,5 м.
- Разбивку границ земельного участка с кадастровым номером 43:40:000327.64 выполнить в соответствии с градостроительным планом, утвержденным распоряжением заместителя главы администрации города Кирова № 2071-зр от 10.08.2012 г.
- Разбивочный план выполнен с координатной привязкой. Координаты точки даны в местах пересечения координатных осей здания. При разбивке пригласить автора проекта (ГАП).
- Размещение проектируемого здания не препятствует обеспечению инсоляции существующих жилых зданий в течении не менее 2,5 часа (расчет выполнен при помощи инсоляционной линейки Данилюка).
- Открытая автостоянка (поз. 3.1 и 3.2, см. ведомость жилых и общественных зданий и сооружений) для проектируемого здания, многоквартирный жилой дом, устраивается на территории земельного участка с кадастровым номером 43:40:000327.64.
- Открытая автостоянка (поз. 3.3, см. ведомость жилых и общественных зданий и сооружений) для проектируемого здания, многоквартирный жилой дом, является уличной и устраивается рядом с проезжей частью ул. Водопроводной, с обозначением разметки. Предусматриваемая стоянка не допускает сокращения габаритов ул. Водопроводной.
- Использование существующей площадки для мусорных контейнеров, обслуживающей смежные участки см. п.1.4.13, том 1, книга 1.
- Удельный размер площадок различного функционального назначения принимается 2 кв. м./чел. (табл. 16 РНГП №19/261 от 30.12.2014 г.)
- Условные обозначения лист 4.

Взам. инв. №

Подпись и дата

Инв. № подл.

						286/2-15-ПЗУ		
						Многоквартирный жилой дом по ул. Водопроводной, 19 в г. Кирове		
Изм.	Кол.ч.	Лист	№ док.	Подпись	Дата			
ГАП		Гурина				Стадия	Лист	Листов
ГИП		Платонов				P	1.2	
Гл. спец.		Бородовский						
Инженер		Воронова						
Н. контр.		Бородовский				Общие данные (продолжение)		
						ООО "Архпроект"		

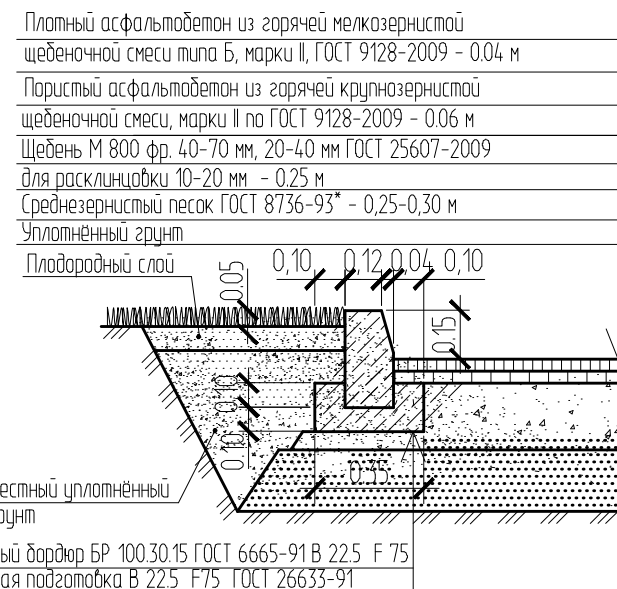
Ведомость тротуаров, дорожек и площадок

	Наименование	Тип	Площадь покрытия, кв. м.	Примечание	
1.1	Тротуар, совмещенный с отмосткой, бордюр БР 100.30.15	26,78 м.п.	3	20,32	
1.2	Тротуар с бордюром БР 100.20.8	34,43 м.п.	2	34,51	
2	Разворотная площадка с бордюром БР 100.30.15	28,25 м.п.	1	120,07	
3.1	Стоянка легковых автомобилей на 2 маш./места		1	45,00	
3.2	Стоянка легковых автомобилей на 3 маш./места с бордюром БР 100.30.15	21,19 м.п.	1	67,50	
4	Площадка для хозяйственных целей: для мусорных контейнеров	-	-	-	(прим. п. 12, лист 1.2)
5	Отмостка	3	32,39		
6	Водоотводный лоток	35,40 м.п.	-	-	

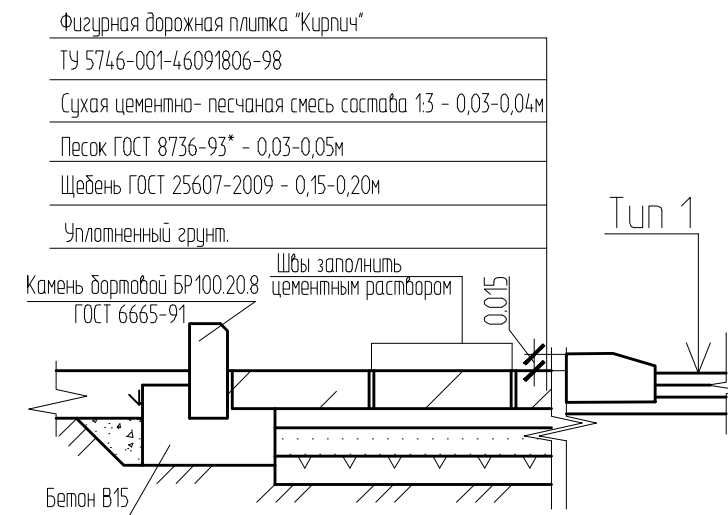
Ведомость дорог, подъездов и проездов

Наименование	Координаты		Длина, м	Ширина, м	Тип бор. обочины	Тип попер. профиля
	начало	конец				
Проезд 1 с БР 100.30.15			37,62 20,33	3,50	1	

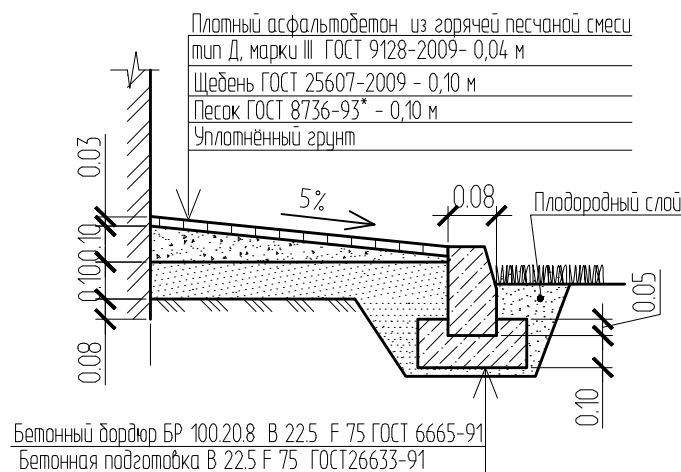
Проезд (Тип 1, прим. 6, лист 4)



Тротуар (Тип 2, прим. 6, лист 4)



Отмостка (Тип 3)



- Общие примечания приведены на листе 1.2.
- Условные обозначения лист 4.

Взам. инв. №  
 Подпись и дата  
 Инв. № подл.

						286/2-15-ПЗУ		
						Многоквартирный жилой дом по ул. Водопроводной, 19 в г. Кирове		
Изм.	Кол.ч.	Лист	№ док.	Подпись	Дата	Стадия	Лист	Листов
ГАП		Гурина		<i>Гурина</i>		Р	1.3	
ГИП		Платонов		<i>Платонов</i>				
Гл. спец. Инженер		Бородавский		<i>Бородавский</i>				
		Воронова		<i>Воронова</i>				
Н. контр.		Бородавский		<i>Бородавский</i>		Общие данные (окончание)		000 "Архпроект"

Ситуационный план

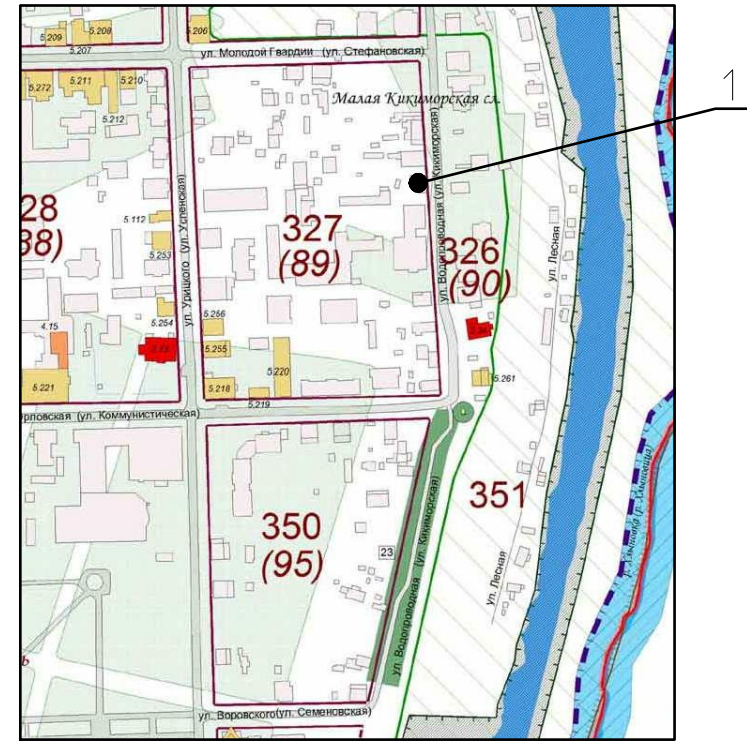
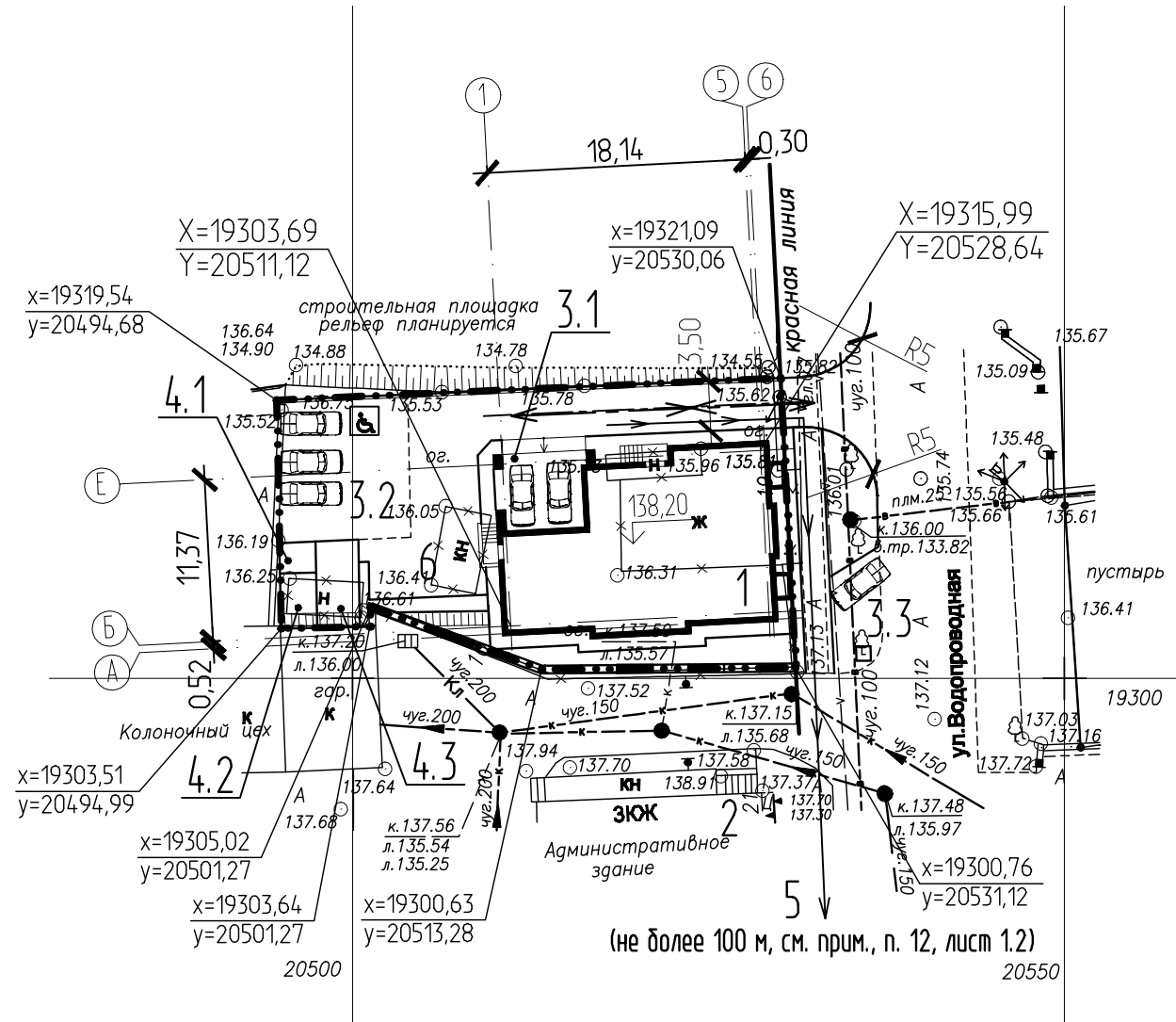


Схема планировочной организации земельного участка. Места размещения существующих и проектируемых объектов капитального строительства с указанием существующих и проектируемых подъездов и подходов к ним; границ зон действия публичных сервитутов (при их наличии); зданий и сооружений объекта капитального строительства подлежащих сносу (при их наличии).

С  
↑  
Ю



Условные обозначения:

➤---➤ - путь движения транспортных средств на строительной площадке в соответствии с Том I, книга 1, п. 1.16 Стройгенплан

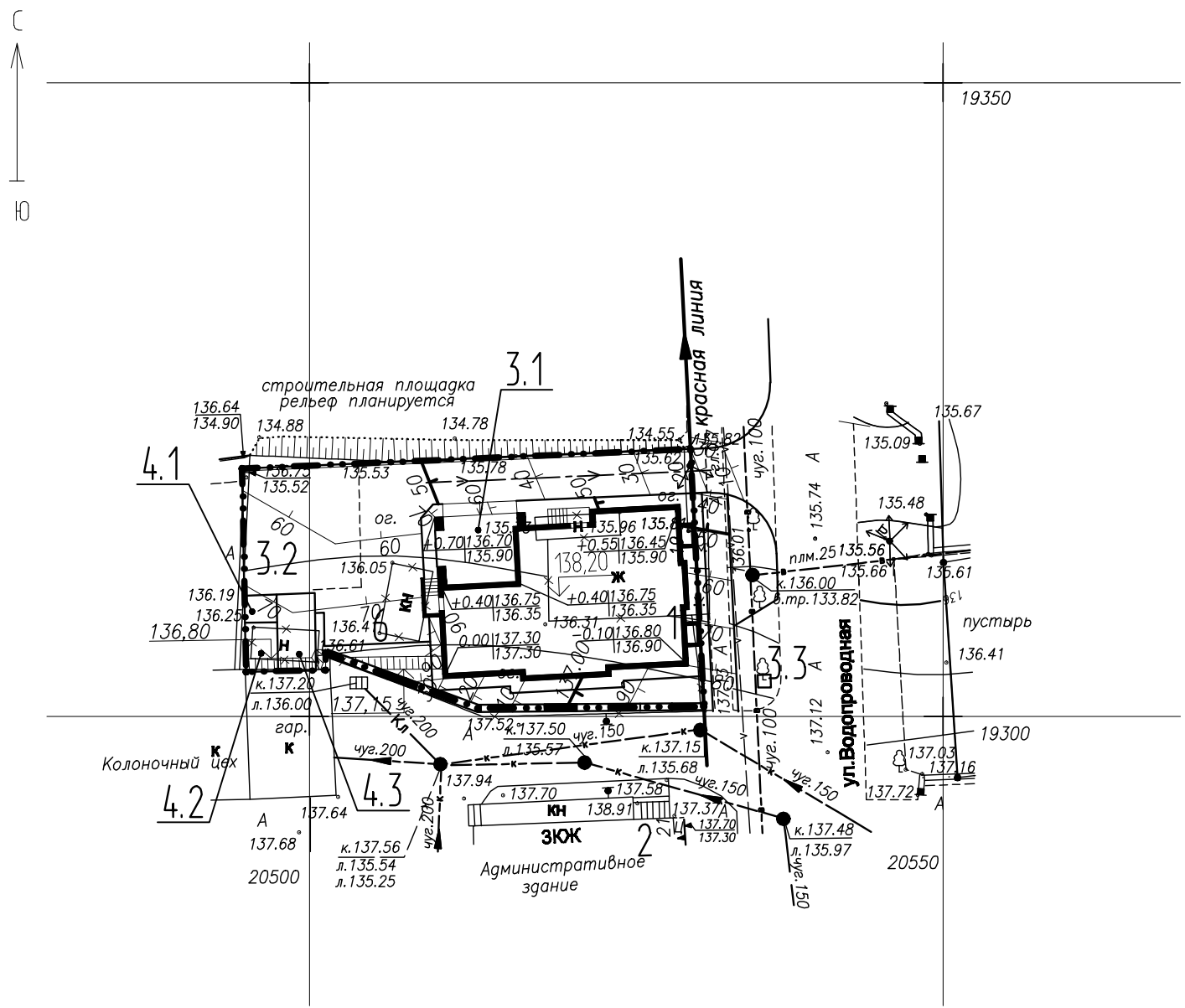
Примечания:

1. Общие примечания приведены на листе 1.2.
2. Ведомость жилых и общественных зданий и сооружений приведена на листе 1.2.

Дата	
Подпись	
Ф.И.О.	
Наименование организации	
Взам. инв. №	
Подпись и дата	
Инв. № подл.	

						286/2-15-ПЗУ		
						Многоквартирный жилой дом по ул. Водопроводной, 19 в г. Киробе		
Изм.	Кол.ч.	Лист	№ док.	Подпись	Дата	Стадия	Лист	Листов
ГИП		Платонов		<i>Платонов</i>		Р	2	
ГАП		Гурина		<i>Гурина</i>				
Гл. спец.		Бородовский		<i>Бородовский</i>		000 "Архпроект"		
Инженер		Воронова		<i>Воронова</i>	13.12.17			
Н. контр.		Бородовский		<i>Бородовский</i>		Схема планировочной организации земельного участка. Места размещения существующих и проектируемых объектов капитального строительства с указанием существующих и проектируемых подъездов и подходов к ним...		

Схема планировочной организации земельного участка.  
Решение по планировке территории



Примечания:

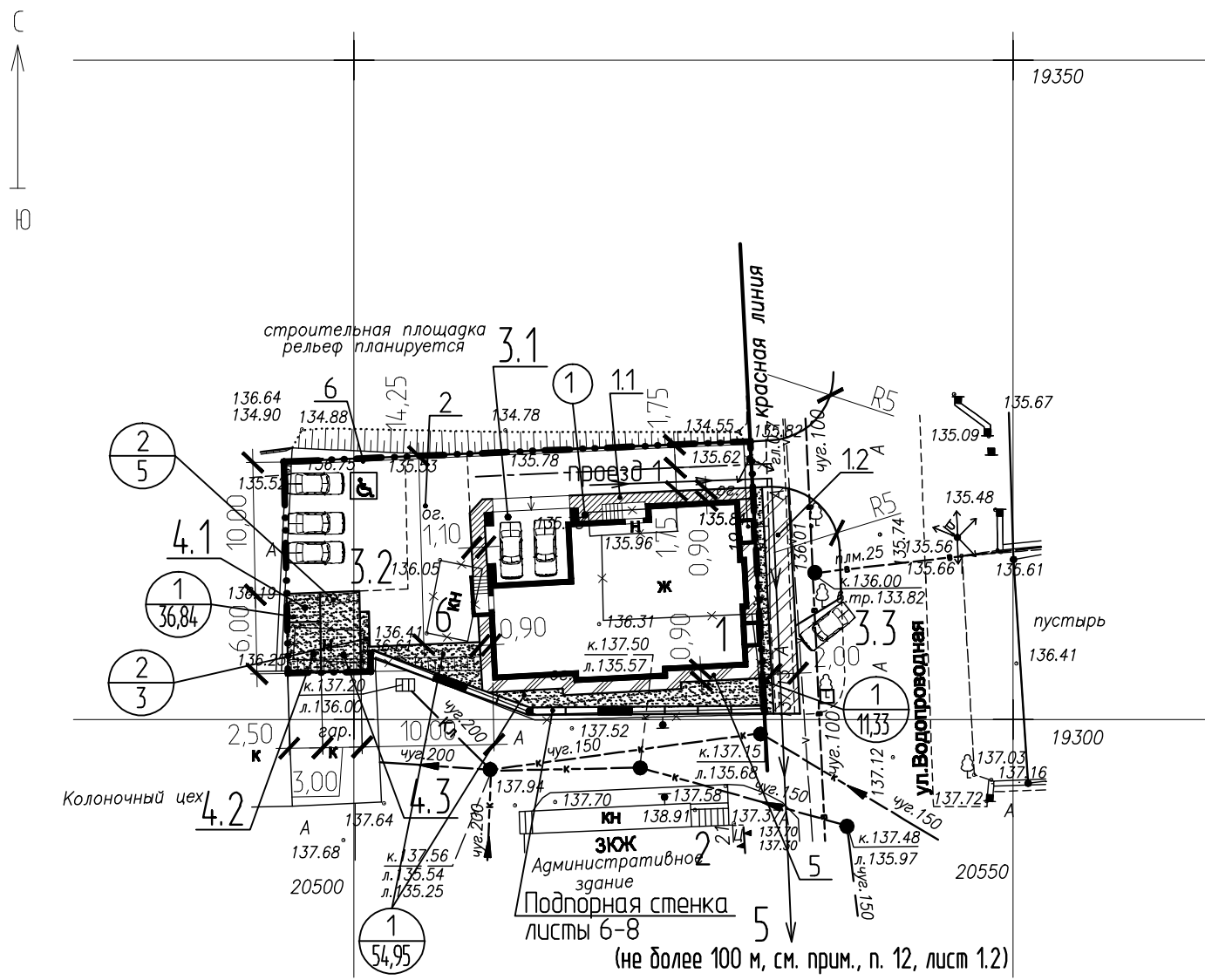
1. Вертикальная планировка выполнена в красных горизонталях.
2. Проектные отметки соответствуют верху покрытия.
3. Сечение рельефа через 10 см.
4. Рабочие отметки земли в местах устройства газонов, корыт под одежду дорог и площадок корректировать по месту.
5. За отметку 0.000 принят уровень пола первого этажа - 138,20
6. Ведомость зданий и сооружений приведена на листе 1.2.

Изм.	Кол.ч.	Лист	№ док.	Подпись	Дата
ГИП		Платонов		<i>[Signature]</i>	
ГАП		Гурина		<i>[Signature]</i>	
Гл. спец.		Бородовский		<i>[Signature]</i>	
Инженер		Воронова		<i>[Signature]</i>	13.12.17
Н. контр.		Бородовский		<i>[Signature]</i>	

286/2-15-ПЗУ					
Многоквартирный жилой дом по ул. Водопроводной, 19 в г. Киробе					
Изм.	Кол.ч.	Лист	№ док.	Подпись	Дата
ГИА		Р			
Лист		3			
Листов					
Схема планировочной организации земельного участка. Решение по планировке территории. М 1:500					ООО "Архпроект"



Схема планировочной организации земельного участка.  
Решения по благоустройству и озеленению территории



Примечания:

1. Ведомость зданий и сооружений приведена на листе 1.2.
2. Существующие на участке здоровые деревья сохранить, деревья (ценных пород), попадающих под здание и сооружения, по возможности пересадить. Вынужденный снос зеленых насаждений на участке выполнить в соответствии с действующим порядком.
3. Посев газона производить с внесением растительной земли, слоем 20 см и засеять смесью трав.
4. Разбивку элементов благоустройства производить от наружных граней стен здания, все размеры даны в метрах.
5. Типы сечений тротуаров, дорог, дорожек, площадок смотри лист 1.3.
6. Высоту бортового камня в местах пересечения тротуаров с проезжей частью, а также перепад высоты бордюров, бортовых камней вдоль эксплуатируемых газонов и озелененных площадок, примыкающих к путям пешеходного движения выполнить не более 0,015м. Бетонный бордюр уложить плашмя (тип 2, лист 1.3).
7. Высоту бордюра по продольным краям пешеходных путей выполнить не менее 0,05 м.
8. - место для транспорта инвалидов.

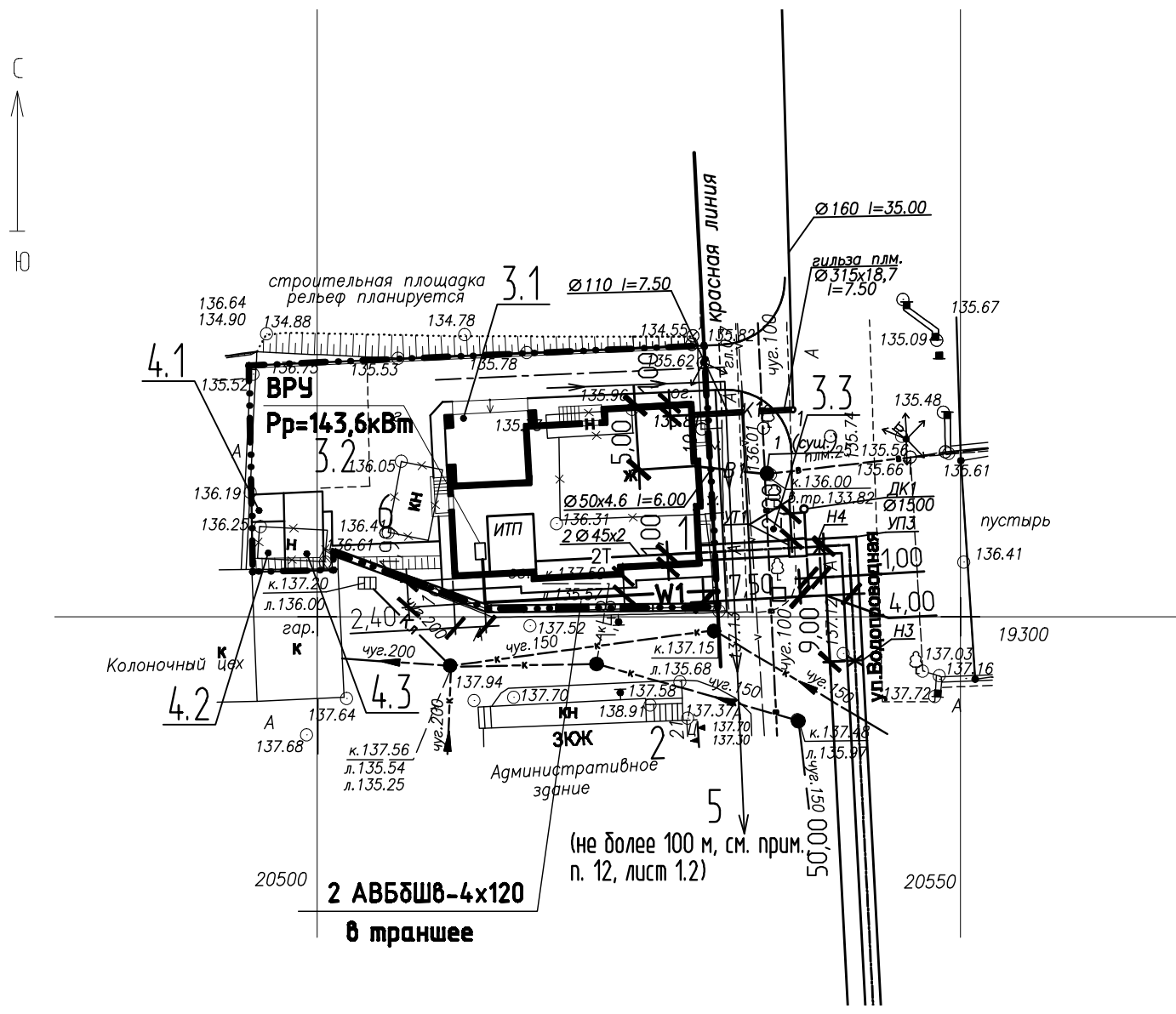
Условные обозначения:

- отмостка
- тротуар
- тротуар, совмещенный с отмосткой
- 0.00/0.00 - в границах участка / за границами участка

						286/2-15-ПЗУ		
						Многоквартирный жилой дом по ул. Водопроводной, 19 в г. Киробе		
Изм.	Кол.ч.	Лист	№ док.	Подпись	Дата	Стадия	Лист	Листов
ГИП		Платонов				Р	4	
ГАП		Гурина						
Гл. спец.		Бородовский						
Инженер		Воронова			13.12.17			
Н. контр.		Бородовский				Схема планировочной организации земельного участка. Решения по благоустройству и озеленению территории. М 1:500		
						ООО "Архпроект"		

Дата	
Подпись	
ФИ.О.	
Наименование организации	
Взам. инв №	
Подпись и дата	
Инв. № подл.	

# Сводный план сетей инженерно-технического обеспечения



Условные обозначения  
(городские сети)  
Проектируемые линии и устройства

- W1 — — Кабельная линия напряжением до 1 кВ
- W2 — — Кабельная линия напряжением 6-10 кВ
- W1 — — Кабельная линия в трубе
- — Светильник на опоре на кронштейне
- P<sub>p</sub> Вводное устройство, расчетная мощность
- / — / — Кабельная телефонная канализация
- ∅ — V1 — Воздушная линия радио на стойках
- — ○ — Заземляющее устройство
- ⊥ Повторное заземление нулевого провода
- — Воздушная линия 10кВ
- K1 — — Канализация
- K2 — — Канализация ливневая
- B1 — — Водопровод
- ≡≡≡ 2T ≡≡≡ — Теплотрусса

Существующие линии

- → → → → Кабельная линия 6-10 кВ
- → → → → Кабельная линия до 1 кВ
- ○ → → → Воздушная линия до 1 кВ
- ○ → → → Светильник на опоре на кронштейне
- — V — → Кабельная телефонная линия
- ○ → → → Воздушная линия радио (телефон)

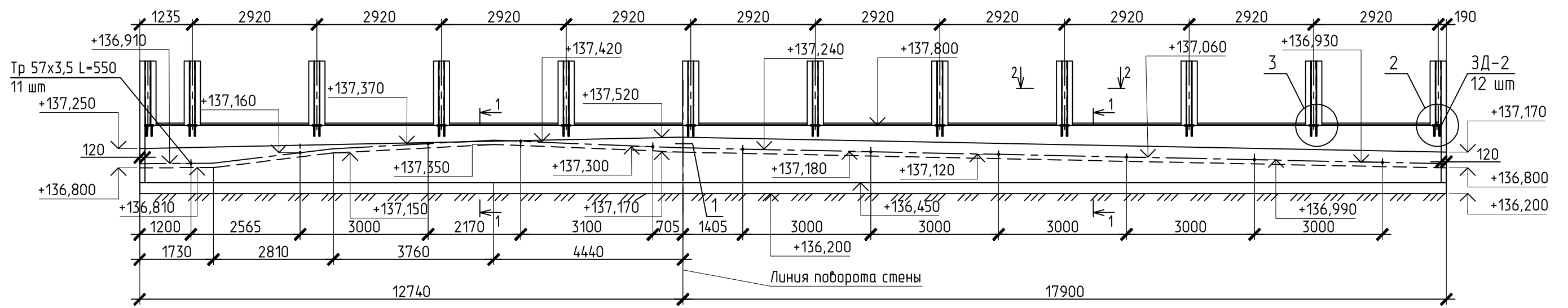
1. Смотреть совместно с Том 5 "Сведения об инженерном оборудовании, о сетях инженерно-технического обеспечения, перечень инженерно-технических мероприятий, содержание технологических решений".

Дата	Подпись
ФИ.О.	Подпись
Наименование организации	Подпись
Взам. инв. №	Подпись
Подпись и дата	Подпись
Инв. № подл.	Подпись

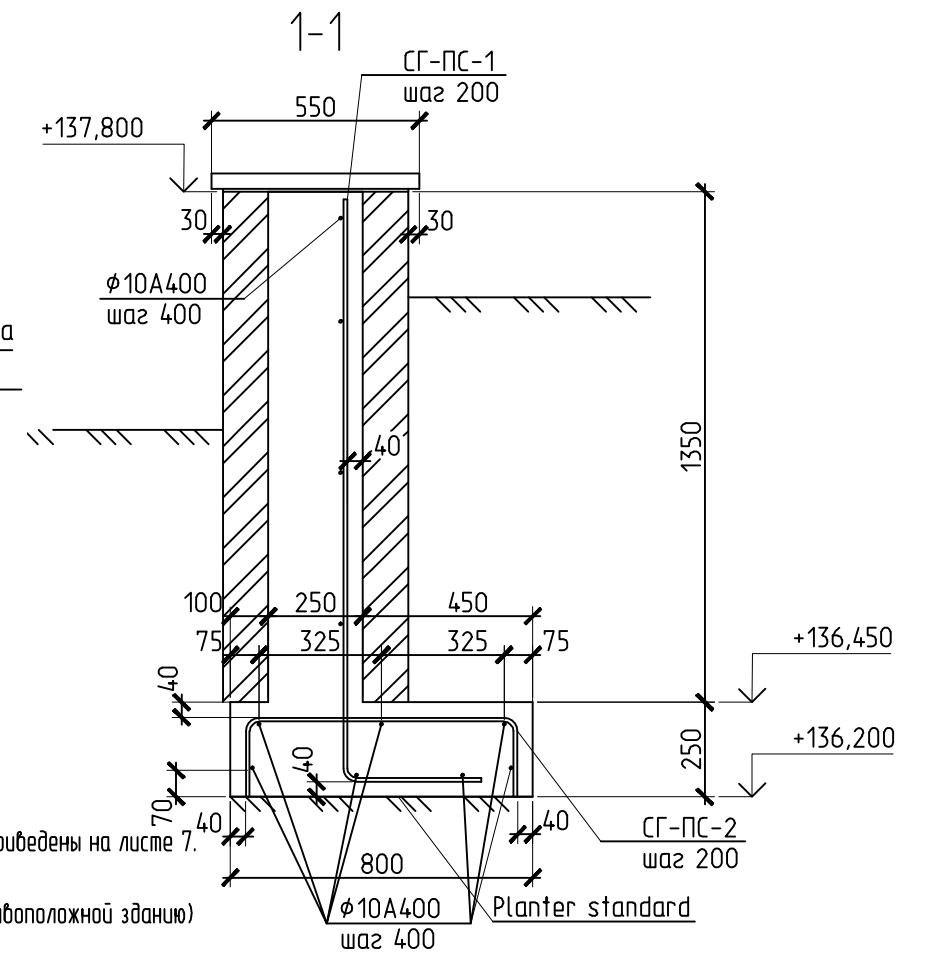
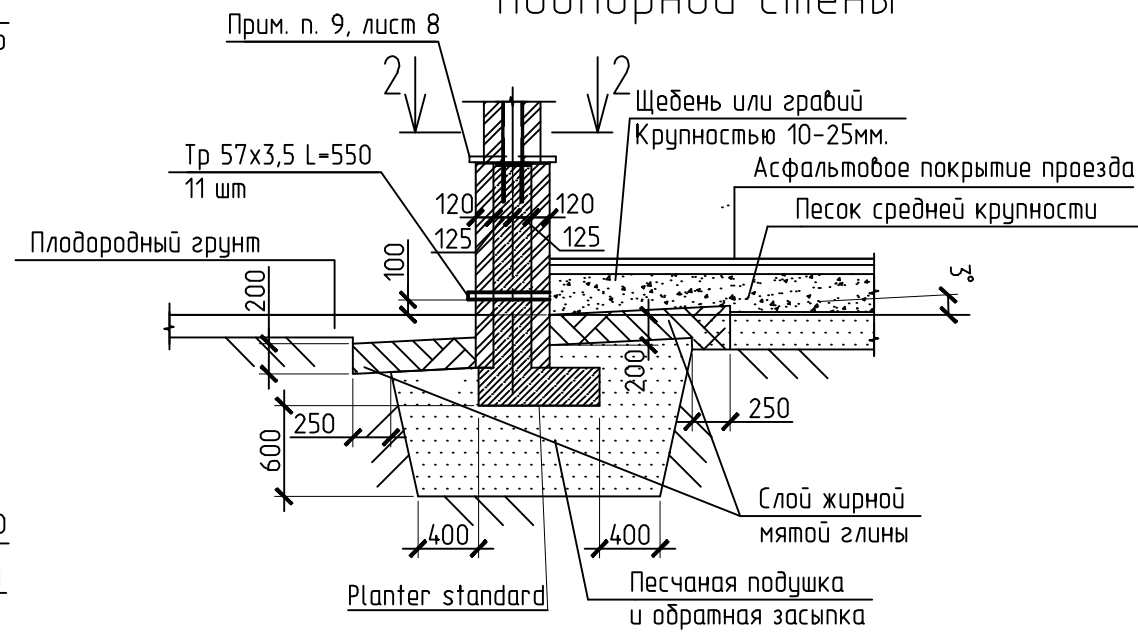
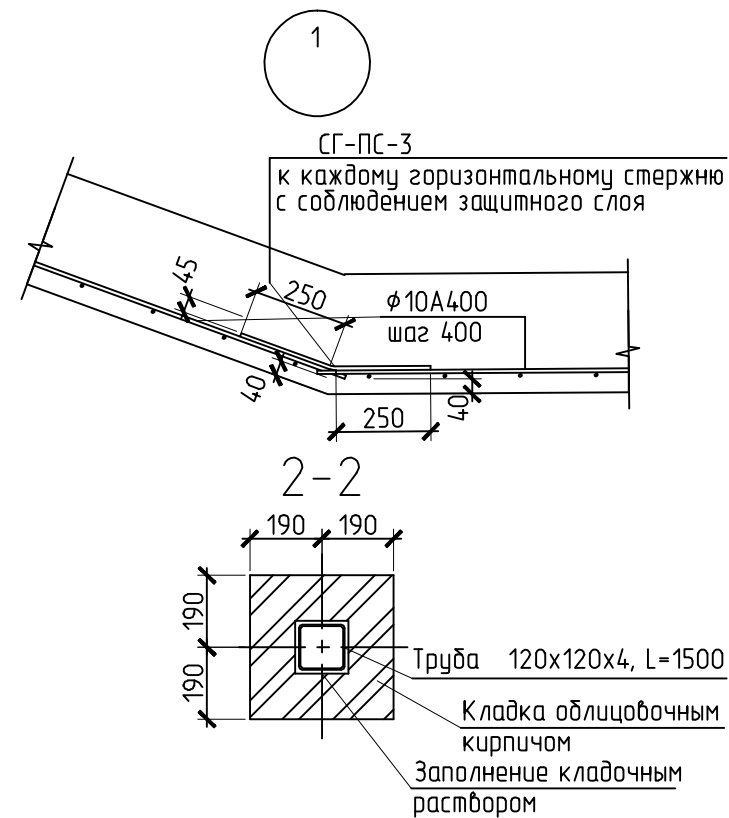
286/2-15-ПЗУ					
Многоквартирный жилой дом по ул. Водопроводной, 19 в г. Киробе					
Изм.	Кол.ч.	Лист	№ док.	Подпись	Дата
ГИП		Платонов		<i>[Signature]</i>	
ГАП		Гурина		<i>[Signature]</i>	
Гл. спец.		Бородовский		<i>[Signature]</i>	
Инженер		Воронова		<i>[Signature]</i>	13.12.17
Н. контр.		Бородовский		<i>[Signature]</i>	
				Стадия	Лист
				P	5
Сводный план сетей инженерно-технического обеспечения				ООО "Архпроект"	



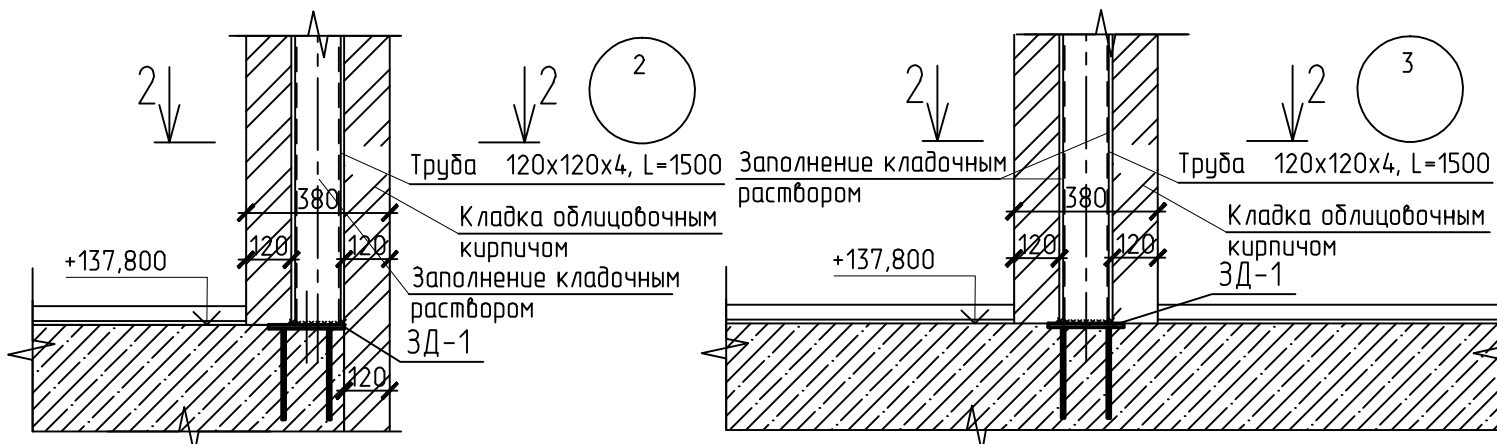
# Развертка подпорной стены



## Деталь устройства подготовки и обратной засыпки подпорной стены



1. Спецификация и ведомость расхода стали приведены на листе 7.
2. Общие указания приведены на листе 8.
3. Размерные цепочки даны по наружной (противоположной зданию) грани подпорной стены.

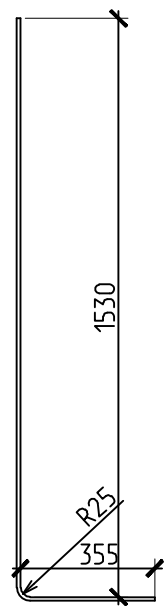


286/2-15-ПЗУ					
Многоквартирный жилой дом по ул. Водопроводной, 19 в г. Кирове					
Изм.	Кол.ч	Лист	№ док	Подпись	Дата
ГИП		Платонов			
ГАП		Гурина			
Гл. спец.		Бородобский			
Инженер		Бородобский			
Н. контр.		Бородобский			
				Стадия	Лист
					6
				000 "Архпроект"	

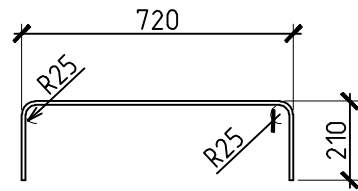
Развертка подпорной стены. Деталь устройства подготовки и обратной засыпки подпорной стены. Сечение 1-1. Узел 1.

Согласовано	Дата
Подпись	
Ф.И.О.	
Наимен. организ.	
Взам. инв. №	
Подпись и дата	
Инв. № подл.	

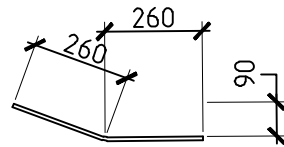
СГ-ПС-1  
φ10A400 L=1900



СГ-ПС-2  
φ10A400 L=1110



СГ-ПС-2  
φ10A400 L=520

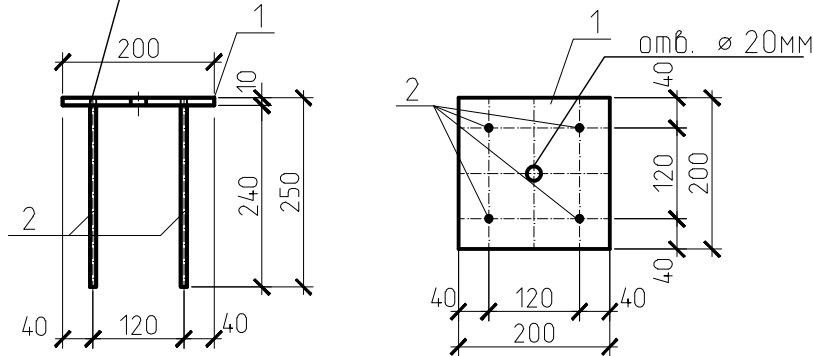


Закладная деталь

3-3

ГОСТ 14098-2014-T12-P3

ЗД-1



Спецификация на изделия

Марка изделия	Поз. дет.	Наименование	Кол-во	Масса 1 дет., кг.	Масса изделия, кг.
ЗД-1	1	φ 10 А400 ГОСТ 5781-82* L= 250	4	0,154	3,756
	2	III 10 x 200 ГОСТ 19903-74* L= 200	1	3,14	

СПЕЦИФИКАЦИЯ  
На трубы столбов ограждения

Марка, поз.	Обозначение	Наименование	Кол на	Масса един., кг	Примеч.
	ГОСТ 30245-2003	Труба 120x120x4, L=1500	12	21,375	256,5

СПЕЦИФИКАЦИЯ  
на подпорную стену

Марка, поз.	Обозначение	Наименование	Кол-во.	Масса ед.,кг.	Примечание
		Сборочные единицы			
ЗД-1	Лист 7	Изделие закладное ЗД-1	12	3,756	
		Детали			
		Тр 57 x 3,5 ГОСТ10704-91 L= 600	11	2,771	
		φ 10 А400 то же , м.п.	353	0,617	
СГ-ПС-1	Лист 7	φ 10 А400 то же L= 1110	155	0,684	
СГ-ПС-2	Лист 7	φ 10 А400 то же L= 900	155	0,555	
СГ-ПС-3	Лист 7	φ 10 А400 то же L= 550	11	0,339	
		Материалы			
		Бетон тяжелый В20 F75 ,м3	16,7		

Ведомость расхода стали на элемент, кг.

Марка элемента	Изделия арматурные		Арматура класса							Общий расход	
	A400	Всего	C235		C235		A400 (A-III)		Всего		
			ГОСТ 10704-91		ГОСТ 19903-74*		ГОСТ 5781-82*				
			φ 10 Итого	Тр57x3.5 Итого	10 Итого	φ 10 Итого					
Подпорная стена	413,368	413,368	413,368	30,478	30,478	37,680	37,680	7,392	7,392	75,550	488,918

Согласовано  
Наимен. организ.  
Ф.И.О.  
Подпись  
Дата

Взам. инб. №

Подпись и дата

Инб. № подл.

286/2-15-ПЗУ

Многоквартирный жилой дом  
по ул. Водопроводной, 19 в г. Кирове

Изм.	Кол.ч	Лист	№ док	Подпись	Дата
ГИП		Платонов			
ГАП		Гурина			
Гл. спец.		Бородобский			
Инженер		Бородобский			
Н. контр.		Бородобский			

Стадия	Лист	Листов
	7	

Подпорная стена. Арматурные и закладные изделия.  
Спецификации. Ведомость расхода стали.

ООО "Архпроект"

1. Разбивку подпорной стены, в том числе разбивку закладных деталей под стойки ограждения, начинать от красной линии ул. Водопроводная. X=19300,76. Y=20531.12.
2. Песчаную подготовку выполнять из песка средней крупности с послойным трамбованием.
3. Мятая глина может быть заменена слоем Planter Standard на уровне верха слоя мятой глины с заведением на вертикальную поверхность стены на 50 мм.
4. Продольные стержни стыковать с нахлестом не менее 640 мм. в одном сечении допускается стыковать не более половины всех стержней и не чаще, чем через один.
5. В месте перелома стены в плане все стержни стены и подошвы стыковать на накладках по узлу 1. Предпочтительно пропускать в месте поворота цельный стержень с загибом его и соблюдением толщины защитного слоя.
6. Конструкции, соприкасающиеся с грунтом, обмазать горячим битумом за 2 раза.
7. Сварку металлических изделий производить электродом класса Э-42А ГОСТ 9467-75\*. Катет сварных швов- 4 мм.
8. Кирпичную облицовку ниже планировки выполнить из керамического полнотелого одинарного кирпича марки КР-р-по 250x120x65 /1НФ/100/2,0/50/ГОСТ 530-2012, выше планировки и столбики- КР-л-по 250x120x65 /1НФ/100/2,0/75/ГОСТ 530-2012 на цементном растворе М75. Цвет облицовочного кирпича - «темный шоколад».
9. Покрытие обреза подпорной стены - плита накрывочная двухскатная. Поверхность гладкая. Размер- 550x630 мм.
10. Накрывочную плиту клеить составом Кераластик Т или другим составом, пригодным для наружной отделки искусственным камнем. Работы должны производиться в соответствии с рекомендациями фирмы-производителя организацией, имеющей допуск на выполнение данного вида работ.
11. Чертеж заполнения ограждения будет выдан дополнительно.

Согласовано	Дата	
	Подпись	
Наимен. организ.	Ф.И.О.	
	Взам. инб №	
Инб. № подл.	Подпись и дата	

						286/2-15-ПЗУ		
						Многоквартирный жилой дом по ул. Водопроводной, 19 в г. Кирове		
Изм.	Кол.ч	Лист	№ док	Подпись	Дата	Стадия	Лист	Листов
ГИП		Платонов		<i>[подпись]</i>			8	
ГАП		Гурина		<i>[подпись]</i>				
Гл. спец.		Бородовский		<i>[подпись]</i>				
Инженер		Бородовский		<i>[подпись]</i>				
Н. контр.		Бородовский		<i>[подпись]</i>		Подпорная стена. Общие указания по выполнению работ.		ООО "Архпроект"