

Ведомость жилых и общественных зданий и сооружений

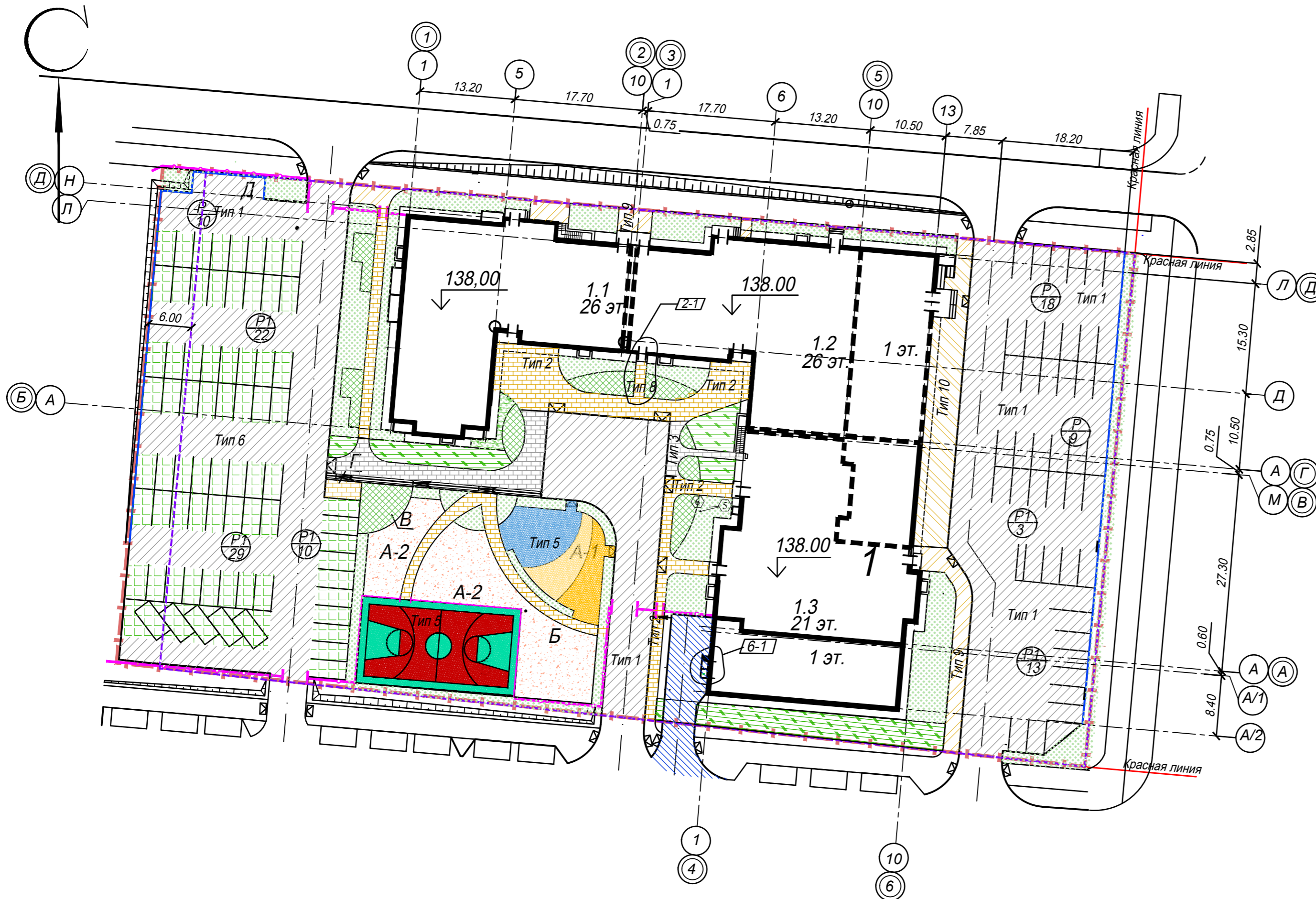
Наименование и обозначение	Этажность	Количество		Площадь, м ²				Строительный объем, м ³		
		Здания	Квартир	Застройки		Жилого здания		Здания	Всего	
				Здания	Всего	Здания	Всего			
Здания и сооружения проектируемые										
1	Жилой дом, в т.ч.	1	-	528	-	2669.70	-	41681,5	-	153798,90
1.1	Секция поз.1.1	26	201			720.00		15683,6		57093,00
1.2	Секция поз.1.2	26	192			965.50		14925,8		54780,30
1.3	Секция поз.1.3	21	135			984.20		11072,1		41925,60
Плоскостные сооружения проектируемые										
А	Площадка для игр детей, в т.ч.							366,00		
А-1	младшего возраста							168,00		
А-2	среднего школьного возраста							198,00		
Б	Площадка для занятий физкультурой							385,00		
В	Площадка для отдыха взрослых							37,00		
Г	Площадка для сушки белья и чистки вещей							13,00		
Д	Площадка для мусоросборников							30,00		

Основные технико-экономические показатели

N пп	Наименование	Количество, м2
1	Площадь участка землепользования, м2 (кад.номер 59:01:4410710:322)	9465.00
2	Площадь участка в условных границах благоустройства, м2	9465.00
3	Площадь застройки, м2	2669.70
4	Коэффициент застройки, %	28.80

Баланс территорий

N пп	Наименование	Количество, м2
1	Площадь участка в условных границах благоустройства, м2	9465.00
2	Площадь застройки зданиями и сооружениями, м2	2669.70
3	Площадь твердых покрытий с отстойкой, м2	4582.00
	в т.ч. отстойка, м2	203.00
4	Площадь озеленения с пожарным проездом (газонное покрытие) и покрытием автостоянки с георешеткой	2213.30



Условные обозначения

- граница землепользования (совпадает с границей благоустройства)
- граница допустимого размещения объекта капитального строительства
- ограждение проектируемое
- ограждение существующее
- понижение бортового камня
- скрытая отстойка
- Проезд, тип 1
- Тротуар с асфальтовым покрытием (тип 9)
- Тротуар с асфальтовым покрытием (тип 10)
- Тротуар, тип 2
- Тротуар, тип 3
- Проезд пожарных машин, тип 4
- Площадки, с резиновым покрытием, тип 5
- Автостоянка, тип 6
- Площадки, тип 7
- Площадки с газонным покрытием и с бетонной георешеткой, тип 8
- Проектируемое озеленение

- Автостоянка для постоянного хранения автомашин
Емкость автостоянки
- Автостоянка для временного хранения автомашин
Емкость автостоянки

6	1	-	14-20		02.20	05.23.02-00-ПЗУ		
3	-	Зам.	63-19		02.19			
1	-	зам.	66-17		11.17			
Изм	Кол уч	Лист	N док	Подпись	Дата	Многоквартирный жилой дом со встроенно-пристроенными помещениями по ул. Карпинского, 14 в Индустриальном районе г. Перми		
Проверил	Разраб.	Кучина		08.18				
						Стадия	Лист	Листов
						п	1	
						Схема планировочной организации М 1:500		ООО "Реконпроект"
						Н. Контр.		
						ГИП	Рыженко	08.18