



Общество с ограниченной ответственностью "Энтазис"

ИНН 1831193924, УР, г. Ижевск, ул. Автономная, 87, тел: 8 (3412) 56-47-04
СРО АС «Объединение проектировщиков «УниверсалПроект» рег. № 300819/619 entazis18@gmail.com

Многоквартирный жилой дом, расположенный в 40 м на юг
от жилого дома по ул. Герцена д. 8 корпус 1, в г. Ижевске

1 этап

Проектная документация
Раздел 2. Схема планировочной организации земельного участка

Основной комплект чертежей

363-20-ПЗУ.1

Изм.	№ док.	Подп.	Дата
3	05-21		13.05.21

Ижевск
2021 г.



Общество с ограниченной ответственностью "Энтазис"

ИНН 1831193924, УР, г. Ижевск, ул. Автономная, 87, тел: 8 (3412) 56-47-04
СРО АС «Объединение проектировщиков «УниверсалПроект» рег. № 300819/619 entazis18@gmail.com

Многоквартирный жилой дом, расположенный в 40 м на юг
от жилого дома по ул. Герцена д. 8 корпус 1, в г. Ижевске

1 этап

Проектная документация
Раздел 2. Схема планировочной организации земельного участка

Основной комплект чертежей

363-20-ПЗУ.1

Директор

А.А. Перепелица

Главный инженер проекта

А.А. Перепелица

Ижевск
2021 г.

Разрешение		Обозначение	363-20-ПЗУ.1		
05-21		Наименование объекта строительства	Многоквартирный жилой дом, расположенный в 40 м на юг от жилого дома по ул. Герцена д.8 корпус 1 в г. Ижевске 1 этап		
Изм.	Лист	Содержание изменения		Код	Примечание
3	5	363-20-ПЗУ.1.ТЧ Откорректированы ТЭП		4	Зам.
	1-8	363-20-ПЗУ.1.ГЧ Откорректированы вход в подъезд и в помещение для мусорных контейнеров			Зам.
	7	Нанесены проектируемые сети			
	2	Нанесены координаты для разбивки		4	

Согласовано:			

Н.контр.	Изм. внес	Засыпкина		13.05.21		Лист	Листов
	Составил	Засыпкина		13.05.21			
	ГИП	Перепелица		13.05.21			
	Утв.	Перепелица		13.05.21			1

СОДЕРЖАНИЕ ТОМА 2

Обозначение	Наименование	Стр	Прим.
363-20-ПЗУ.1.С	Содержание тома	2	
	Состав проектной документации		
363-20-ПЗУ.1.ТЧ	А. Текстовая часть	3	
	Б. Графическая часть	11	
363-20-ПЗУ.1.ГЧ. л.1	Ситуационный план.		
363-20-ПЗУ.1.ГЧ. л.2	План расположения зданий и сооружений. Разбивочный план. М 1:500		
363-20-ПЗУ.1.ГЧ л.3	План организации рельефа. М 1:500		
363-20-ПЗУ.1.ГЧ л.4	План земляных масс. М 1:500		
363-20-ПЗУ.1.ГЧ л.5	План благоустройства территории. М 1:500. Конструкции дорожной одежды		
363-20-ПЗУ.1.ГЧ л.6	План расположения малых архитектурных форм и переносных изделий. М1:500.		
363-20-ПЗУ.1.ГЧ л.7	Сводный план инженерных коммуникаций. М 1:500		

Состав Проектной Документации (инв. 363-20) см. том 1

363-20-ПЗУ.1.С						
Изм.	Кол.уч	Лист	№ док	Подп.	Дата	
Разработал	Засыпкина				21.03.21	
ГИП	Перепелица				21.03.21	
Проверил	Угланов				21.03.21	
Н.контроль	Угланов				21.03.21	
СОДЕРЖАНИЕ ТОМА				Стадия	Лист	Листов
				П	1	1
ООО «Энтазис»						

1. Характеристика земельного участка

Рассматриваемый участок административно расположен в Удмуртской Республике, г. Ижевск, ул. Герцена.

Рельеф участка равнинный, абсолютные отметки поверхности земли по данным привязки устьев выработок составляют 167,3 до 174,4 м.

В геоморфологическом отношении исследуемый участок расположен на коренном склоне реки Карлутка.

Общий уклон исследуемой площадки - в северо-западном направлении, в сторону реки Карлутка. Условия водоотвода удовлетворительные.

Климат района умеренно-континентальный с продолжительной холодной и многоснежной зимой и коротким теплым летом с хорошо выраженными переходными сезонами - весной и осенью.

Основными показателями температурного режима является среднемесячная, максимальная и минимальная температура воздуха. Среднегодовая температура воздуха – плюс 2,7°С.

Самым холодным месяцем в году является январь, со средней месячной температурой воздуха минус 13,4°С.

Самым тёплым месяцем в году является июль, со средней месячной температурой плюс 18,6°С.

Нормативная глубина промерзания грунтов равна для песков мелких и пылеватых – 1,91 м, для суглинков и глин – 1,57 м.

В геологическом строении территории, исследуемая часть геологического разреза до глубины 25,0 м представлена четвертичными делювиальными песками и суглинками, перекрытыми с поверхности насыпными грунтами, подстилаемыми коренными элювиальными пермскими песками мелкими и глинами полутвердыми, а также пермскими глинами твердыми, плотными.

В изученном разрезе выделены следующие инженерно-геологические элементы (ИГЭ):

ИГЭ № 1а – четвертичные насыпные грунты: песок мелкий ср. плон. ср. степ. водонас. – tQ;

						363-20-ПЗУ.1.ТЧ			
3	-	Все	05-21		13.05.21				
Изм.	Кол.уч	Лист	№ док	Подп.	Дата	2 этап	Стадия	Лист	Листов
Разработал	Засыпкина				13.05.21		П	1	8
ГИП	Перепелица				13.05.21		ООО «Специалист»		
Проверил	Угланов				13.05.21				
Н.контроль	Угланов				13.05.21				

ИГЭ № 1 – четвертичные делювиальные пески пылеватые средней плотности средней степени водонасыщения – dQ;

ИГЭ № 2 – четвертичные делювиальные суглинки тугопластичные – dQ;

ИГЭ № 3 – среднепермские элювиальные пески пылеватые плотные водонасыщенные – eP2;

ИГЭ № 4 – среднепермские элювиальные глины полутвердые – eP2;

ИГЭ № 5 – Пермские глины твердые – P2.

Специфические грунты представлены:

- техногенными грунтами – ИГЭ № 1а – песок мелкий;
- элювиальными среднепермскими: ИГЭ 3 – песками пылеватыми и ИГЭ 4 – глинами;
- полутвердыми (не оказывают существенного влияния на проектные решения) (II).

Территория по условиям подтопляемости относится к группе – I-A-2 сезонно (ежегодно) подтапливаемые.

Район проектируемого строительства не относится к сейсмически опасным.

						363-20-ПЗУ.1.ТЧ	Лист
							2
Изм.	Кол.уч	Лист	№ док	Подп.	Дата		

2. Планировочная организация земельного участка

Территория проектирования расположена в северной части квартала, ограниченного ул. Герцена, ул. Ипподромная и Ипподромный проезд в Индустриальном районе г. Ижевска, УР.

Участок нового строительства расположен в жилой зоне. Прилегающая территория занята жилыми домами.

Пешеходные связи и улично-дорожная сеть территории развита хорошо, на расстоянии около 400м от проектируемого жилого дома есть остановка общественного транспорта.

Объект проектирования расположен на земельных участках с кадастровыми номерами:

- 18:26:020870:1111 (4333м²);
- 18:26:020870:581.

На благоустраиваемой территории размещены:

- ТП-1054 – сущ.;
- Деревянные бараки - демонтаж.

Строительство предусмотрено в два этапа.

В первый этап возводятся следующие объекты:

- Первая секция жилого дома
- Площадка для сушки белья
- Площадка для отдыха
- Площадка для занятий физкультурой
- Площадка для игр детей
- Парковка для временного хранения автотранспорта на 6 м/мест
- Парковка для МГН на 3 м/места

Расчет размеров площадок для игр детей (на первую стадию) выполнен на основании письма Министерства регионального развития Российской Федерации № 42053-ИБ/14 и СП 42.133330.2016.

При этом в расчет принимается 0.5 – 0.7 м² на 1 жителя:

0.5 – 0.7 (м²) x 257 (чел) = 129 – 180 (м²).

Придомовые площадки для жилого дома состоят из площадок детских (137 м²), физкультурных (208 м²) и отдыха (24 м²), общая площадь которых равна 369 м².

						363-20-ПЗУ.1.ТЧ	Лист
							3
Изм.	Кол.уч	Лист	№ док	Подп.	Дата		

Согласно п. 7.5 СП.42.13330.2016: «общая площадь территории, занимаемой площадками для игр детей, отдыха и занятий физкультурой взрослого населения, должна быть не менее 10% общей площади микрорайона (квартала) жилой зоны и быть доступной для МГН».

Площадь участка для жилого дома на 1й этап составляет 2177 м²: $2177 \times 10\% = 217,7$ (м²). Следовательно, площадь придомовых площадок, принятая в проекте 369 м², больше требуемой по СП 42.13330.2016.

Мусоросборники предусмотрены в подвальном помещении первой секции.

						363-20-ПЗУ.1.ТЧ	Лист
							4
Изм.	Кол.уч	Лист	№ док	Подп.	Дата		

3. Техничко-экономические показатели земельного участка

Таблица №1

№ № п./п.	Наименование	Ед. изм.	Кол-во	
			В границе отвода	Вне границ отвода
1	Площадь территории в границах землепользования	га	0,3186	
2	Площадь территории в границах проектирования, в т.ч.:	м ²	2840	346
2.1	- площадь застройки: - проектируемая:		786	-
2.2	- площадь бетонной отмостки		60	-
2.3	- площадь озеленения:		280	-
	газоны		93	-
	откосы		187	-
2.4	- площадь усиленных проездов из асфальтобетона		523	197
2.5	- площадь тротуаров из асфальтобетона		318	-
2.6	- площадь плиточного покрытия		191	-
2.7	- площадь резинового покрытия		275	-
2.8	- площадь тротуара усиленного		4	22
2.9	- площадь плиточного покрытия усиленного	68	-	
2.10	- площадь щебеночного покрытия усиленного	335	127	

В ТЭП не включена площадь 125м² согласно письма с исх. №102 от 09.04.2021 г. от ООО «Специализированный застройщик «Восточный квартал».

4. Решения по инженерной подготовке территории

Предусмотрено рациональное использование территории. Инженерная подготовка и инженерно-строительная защита проводится для улучшения качества территорий и исключения негативного воздействия на застраиваемые территории с целью создания благоприятных условий для рационального функционирования застройки. На основании СНиП 2.06.15-85 «Инженерная защита территории от затопления и подтопления» при проектировании инженерной защиты территории от затопления и подтопления надлежит разрабатывать комплекс мероприятий, обеспечивающих предотвращение затопления и подтопления территорий в зависимости от требований их функционального использования и охраны природной среды или устранение отрицательных воздействий затопления и подтопления.

Предусмотрено регулирование стока поверхностных вод с помощью вертикальной планировки.

Общий уклон рельефа в северо-западном направлении обеспечивает отвод поверхностных стоков и организацию проездов с нормативными уклонами.

						363-20-ПЗУ.1.ТЧ	Лист
							6
Изм.	Кол.уч	Лист	№ док	Подп.	Дата		

5. Организация рельефа вертикальной планировкой

Проект организации рельефа территории выполнен в соответствии с инженерными требованиями, архитектурно-планировочными решениями и требованиями благоустройства.

В основу проекта вертикальной планировки положен принцип максимального сохранения существующего рельефа с учетом существующих отметок покрытий, подземных коммуникаций.

						363-20-ПЗУ.1.ТЧ	Лист
							7
Изм.	Кол.уч	Лист	№ док	Подп.	Дата		

6. Схема транспортных коммуникаций

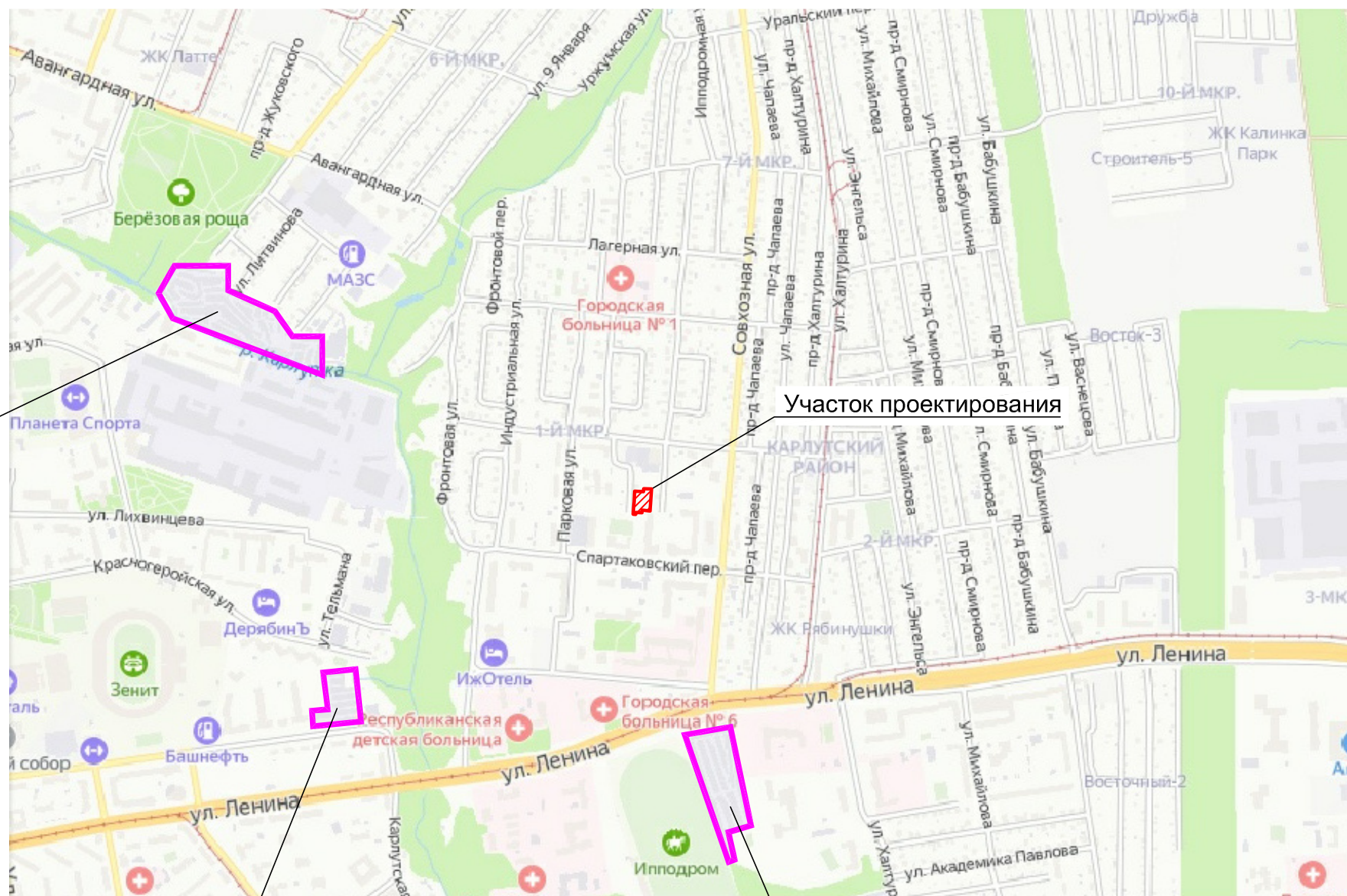
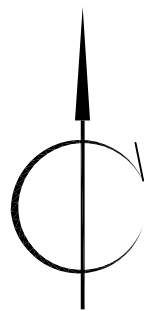
Для нормальной эксплуатации и противопожарного обслуживания здания приняты запроектированы проезды с асфальтобетонным покрытием с учетом обеспечения транспортной связи с существующими улицами.

Все конструкции существующих проездов выдерживают нормативную нагрузку от пожарного автомобиля.

Проезд для пожарных машин обеспечен с двух продольных сторон проектируемого жилого дома, ширина проезда 6 м. В ширину пожарного проезда включен усиленный тротуар с учетом нагрузки от пожарной техники согласно п.8.7, п.8.9 СП 4.13130.2013 (с Изменением N 1). В конце тупиковых противопожарных проездов на 1й стадии строительства запроектированы разворотные площадки размером 15х15м с усиленным покрытием из щебня. После ввода 2й секции здания данные площадки подлежат демонтажированию.

В связи с отсутствием в СП 42.13330.2016 и в нормативных документах УР (в соответствии с ПП РФ от 16.12.2020 г. №2122) минимальных требований к стоянкам временного хранения легковых автомобилей, на основании пункта 5 статьи 11 Правил землепользования и застройки города Ижевска (решение городской думы города Ижевска №344 от 27.11.2007 г.) на территории участка, отведенного под строительство жилого дома, запроектирована автомобильная гостевая стоянка для временного хранения легковых автомобилей с площадью, не превышающей 25 % от площади земельного участка (с учетом придомовых площадок).

						363-20-ПЗУ.1.ТЧ	Лист
							8
Изм.	Кол.уч	Лист	№ док	Подп.	Дата		



Автокооператив Двигатель
ул. Базисная, 27а

Участок проектирования

Зеленый автокооператив
ул. Советская, 43блок2



Гаражный кооператив №3
ул. Ленина, 106а

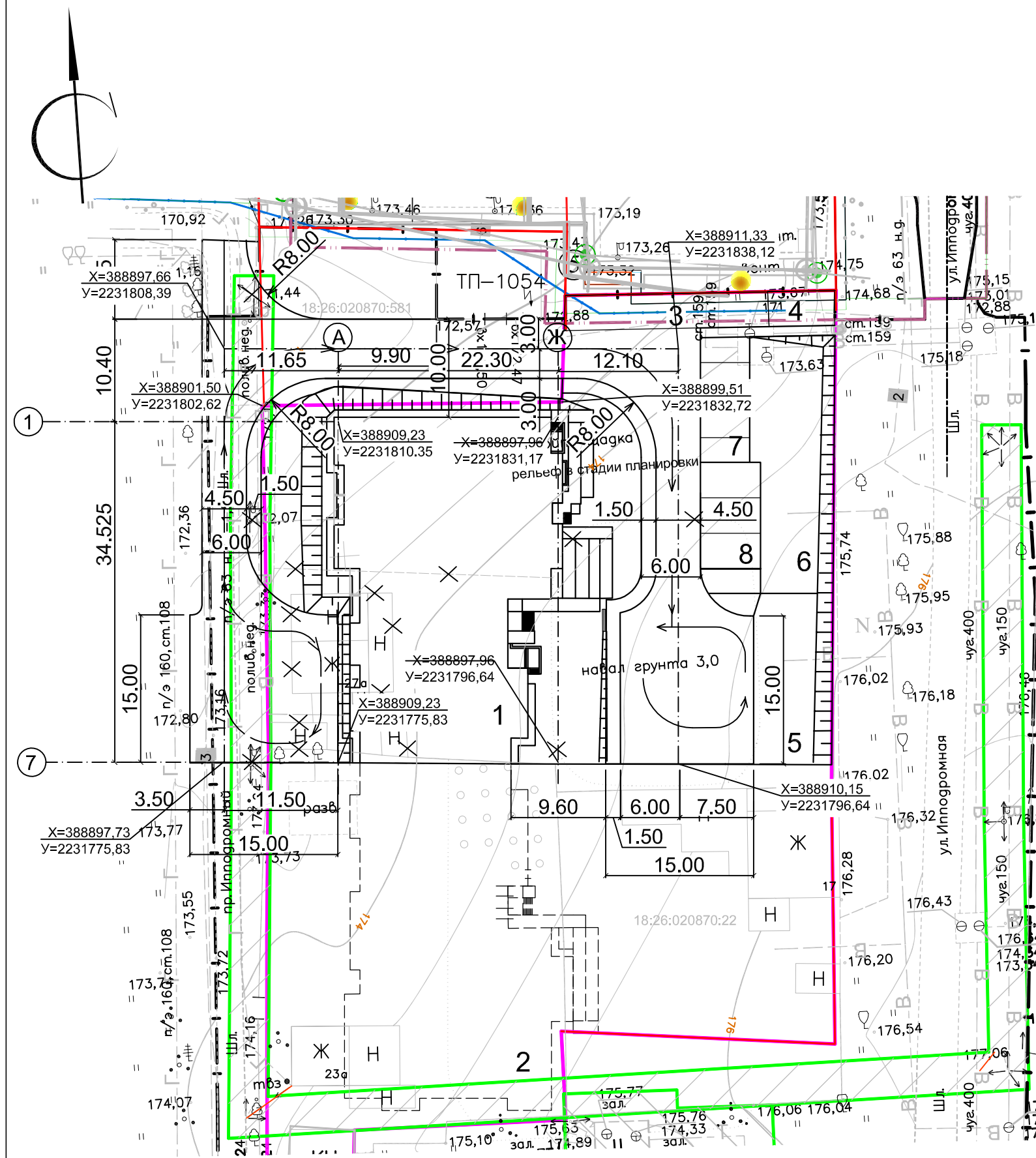
						363-20-ПЗУ.1.ГЧ			
3	-	Все	05-21		13.05.21	Многоквартирный жилой дом, расположенный в 40 м на юг от жилого дома по ул. Герцена д.8 корпус 1 в г. Ижевске			
Изм.	Кол.уч.	Лист	Ндок.	Подпись	Дата				
Рук-ль	Перепелица				29.04.21	1 этап	Стадия	Лист	Листов
ГИП	Перепелица				29.04.21		П	1	7
Проверил	Угланов				29.04.21				
Разработал	Засыпкина				29.04.21				
Н.контроль	Угланов				29.04.21				
						Ситуационный план		ООО "Энтазис" ИНН 1831193924 ОГРН 1191832007883	

Экспликация зданий и сооружений

Номер на плане	Наименование	Примечание
1 этап		
1	Жилой дом 1 секция	Проект.
3	Площадка для сушки белья	Проект.
4	Площадка для отдыха	Проект.
5	Площадка для игр детей	Проект.
6	Площадка для занятий физкультурой	Проект.
7	Парковка для временного хранения автотранспорта на 6 м/мест	Проект.
8	Парковка для МГН на 3 м/места	Проект.
2 этап		
2	Жилой дом 2 секция	Проект.

Условные обозначения

-  - демонтируемые объекты
-  - условная граница территории проектирования
-  - границы земельных участков
-  - направление движения автотранспорта
-  - охранная зона суц. ЛЭП 2 м
-  - охранная зона суц. тепловой сети 3м
-  - граница второго этапа строительства

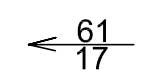


363-20-ПЗУ.1.ГЧ						
Многоквартирный жилой дом, расположенный в 40 м на юг от жилого дома по ул. Герцена д.8 корпус 1 в г. Ижевске						
Изм.	Кол.уч.	Лист	Ндок.	Подпись	Дата	
Рук-ль		Перепелица			29.04.21	
ГИП		Перепелица			29.04.21	
Проверил		Угланов			29.04.21	
Разработал		Засыпкина			29.04.21	
Н.контроль		Угланов			29.04.21	
1 этап				Стадия	Лист	Листов
П				2		
План расположения здний и сооружений. Разбивочный план. М1:500				ООО "Энтазис" ИНН 1831193924 ОГРН 1191832007883		

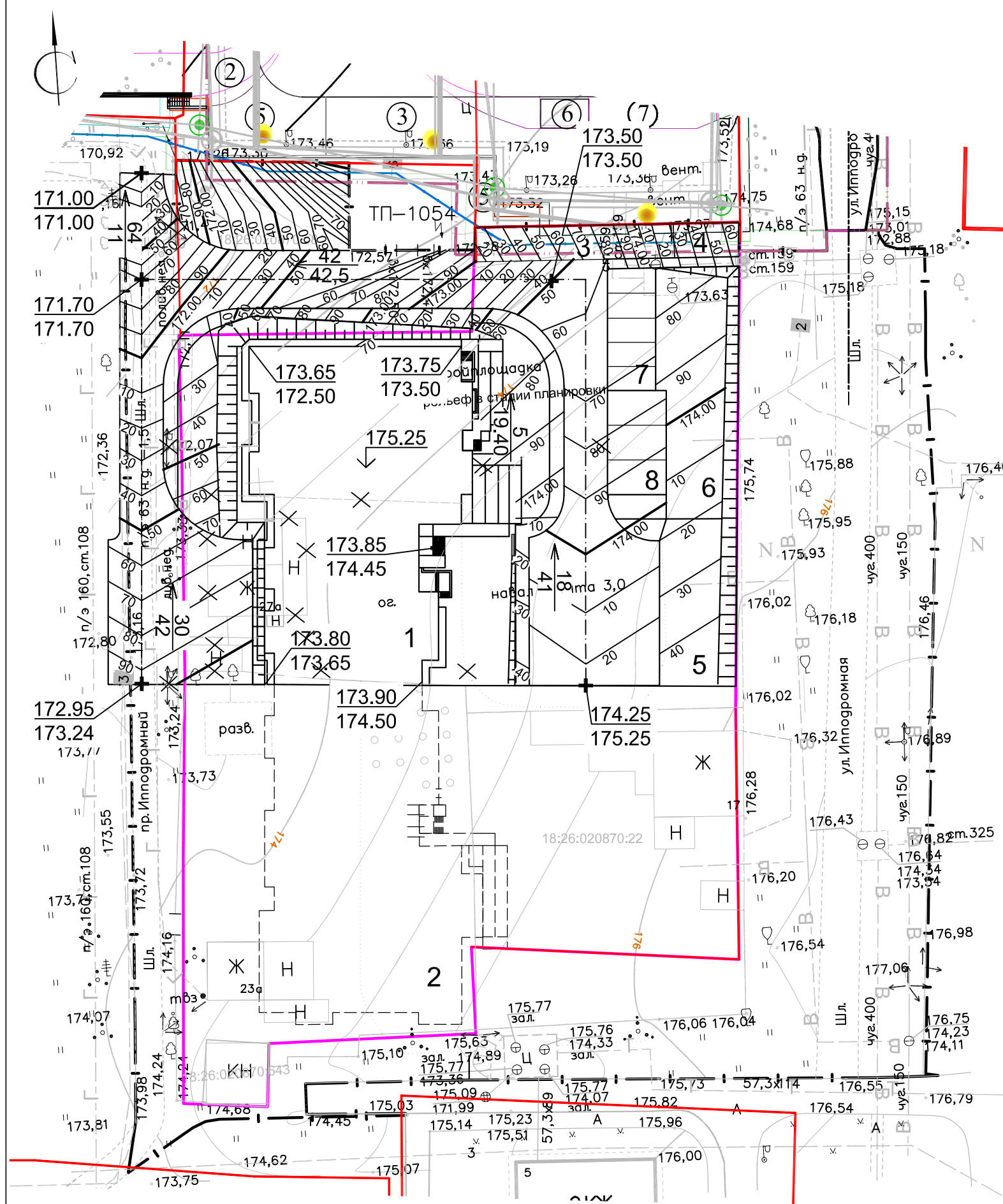
Экспликация зданий и сооружений

Номер на плане	Наименование	Примечание
1 этап		
1	Жилой дом 1 секция	Проект.
3	Площадка для сушки белья	Проект.
4	Площадка для отдыха	Проект.
5	Площадка для игр детей	Проект.
6	Площадка для занятий физкультурой	Проект.
7	Парковка для временного хранения автотранспорта на 6 м/мест	Проект.
8	Парковка для МГН на 3 м/места	Проект.
2 этап		
2	Жилой дом 2 секция	Проект.

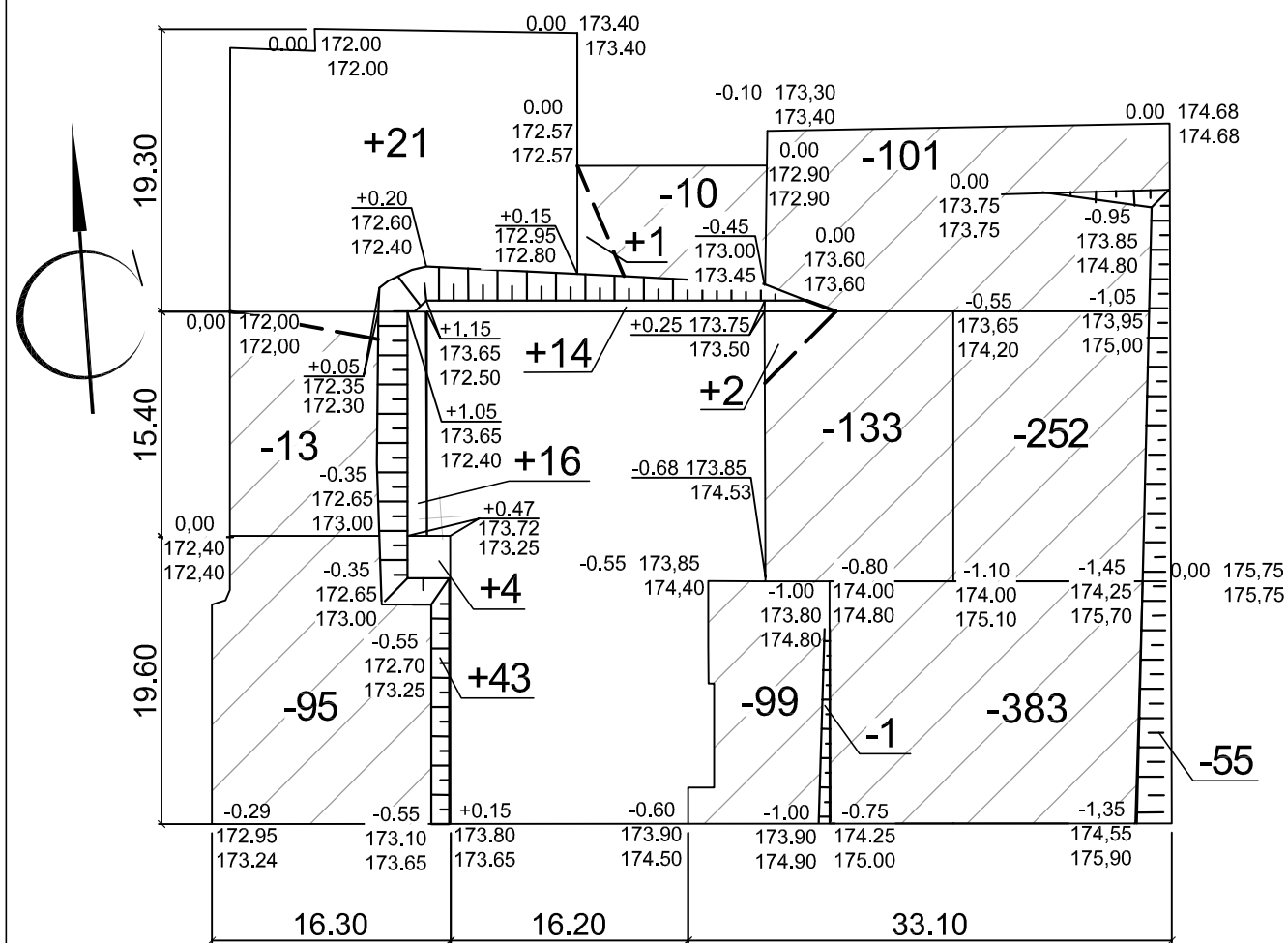
Условные обозначения

- 102.65 - проектная отметка земли
 102.54 - существующая отметка земли
 - уклон в промилле
 - направление уклона
 - длина участка

- План организации рельефа выполнен методом проектных (красных) горизонталей.
- Водоотвод решен по покрытию с выходом в пониженные места рельефа.
- Все отметки даны в метрах.



363-20-ПЗУ.1.ГЧ						
Многоквартирный жилой дом, расположенный в 40 м на юг от жилого дома по ул. Герцена д.8 корпус 1 в г. Ижевске						
Изм.	Колуч.	Лист	Ндок.	Подпись	Дата	
Рук-ль	Перепелица				29.04.21	
ГИП	Перепелица				29.04.21	
Проверил	Угланов				29.04.21	
Разработал	Засыпкина				29.04.21	
Н.контроль	Угланов				29.04.21	
1 этап				Стадия	Лист	Листов
П				3		
План организации рельефа. М1:500				ООО "Энтазис" ИНН 1831193924 ОГРН 1191832007883		



Итого, м³	Насыпь (+)	+84	+15	+2	Всего, м³	+101
	Выемка (-)	-108	-10	-1024		-1142

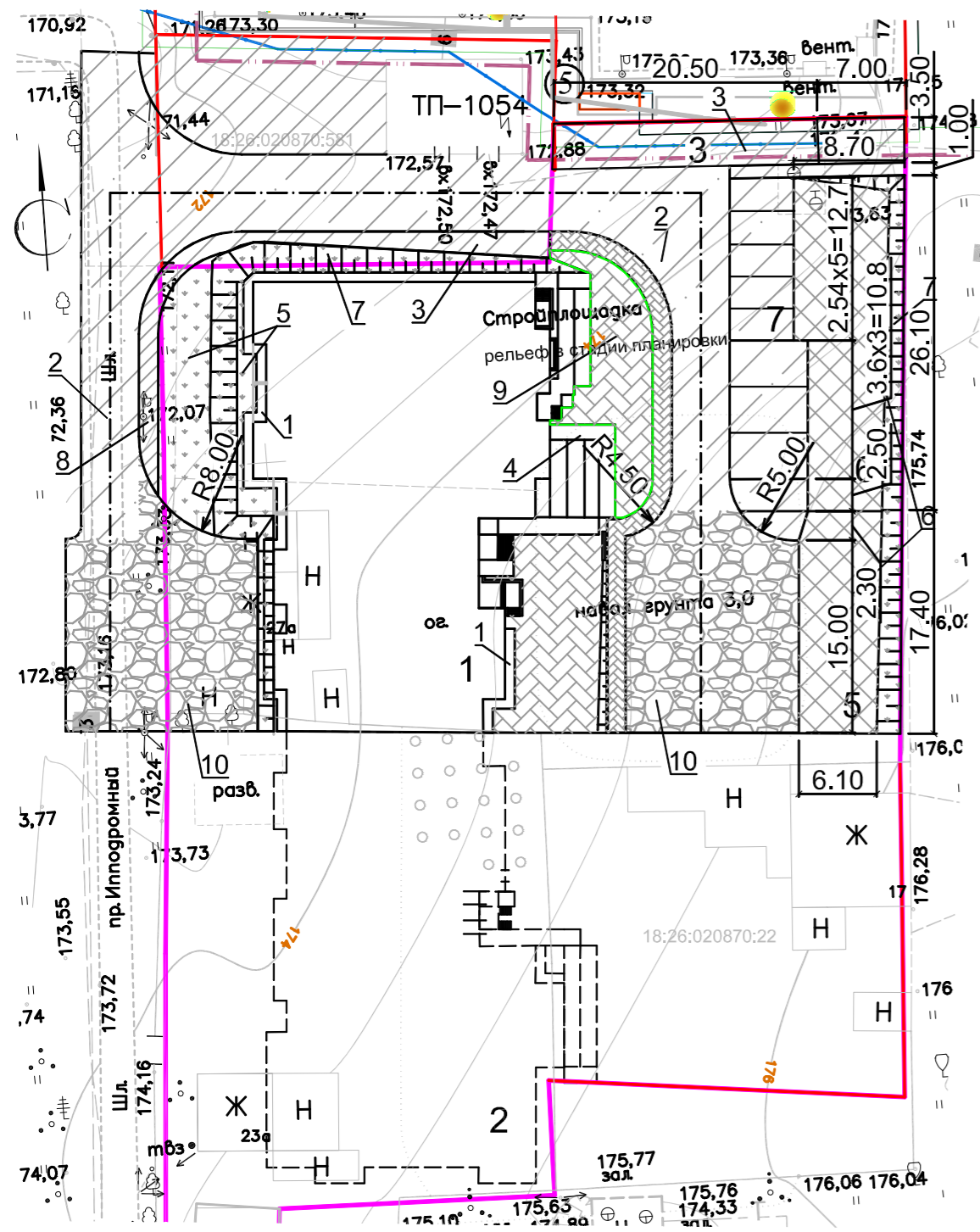
Ведомость объемов земляных масс

Наименование грунтов	Количество, м.куб		Примечание
	Насыпь(+)	Выемка(-)	
1. Грунт планировки территории	101	1142	
2. Вытесненный грунт, в т.ч.		1752	
а) при устройстве отмостки		(10)	h=0,16 м
б) при устройстве проездов из а/б		(360)	h=0,50 м
в) при устройстве тротуаров из а/б		(99)	h=0,31 м
г) при устройстве плиточного порывтия		(54)	h=0,28 м
д) при устройстве резинового покрытия		(72)	h=0,26 м
е) при устройстве усиленного тротуара из а/б		(9)	h=0,35 м
ж) при устройстве усиленного плиточного покрытия		(23)	h=0,34 м
з) при устройстве усиленного щебеночного покрытия		(166)	h=0,36 м
и) снятие плодородного слоя		(959)	h=0,30 м
3. Поправка на уплотнение	10		10%
4. Поправка на остаточное разрыхление		87	3%
всего грунта	111	2981	
5. Недостаток грунта	2870		
6. Грунт всего	2981	2981	

1. Рабочие отметки, показанные на плане земляных масс, подлежат корректировке:

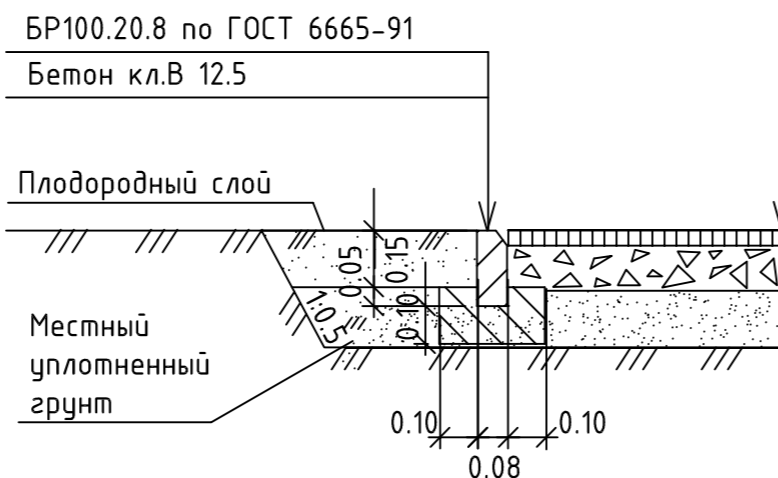
- на участках плиточного покрытия необходимо рабочие отметки, показанные на плане земляных масс, уменьшить на толщину покрытия - 0,28 м;
- на участках усиленных проездов из асфальто-бетонного покрытия - 0,50 м;
- на участках озеленения и укрепления откоса - 0,15м;
- на участках тротуаров из асфальто-бетонного покрытия - 0,31 м;
- на участках резинового покрытия - 0,26м;
- на участках отмостки - 0,16м;
- на участках усиленных тротуаров из асфальто-бетонного покрытия - 0,35 м;
- на участках усиленного плиточного покрытия - 0,34м;
- на участках усиленного щебеночного покрытия - 0,31м.

						363-20-ПЗУ.1.ГЧ			
						Многоквартирный жилой дом, расположенный в 40 м на юг от жилого дома по ул. Герцена д.8 корпус 1 в г. Ижевске			
Изм.	Кол.уч.	Лист	Ндок.	Подпись	Дата	1 этап	Стадия	Лист	Листов
Рук-ль		Перепелица			29.04.21		П	4	
ГИП		Перепелица			29.04.21				
Проверил		Угланов			29.04.21				
Разработал		Засыпкина			29.04.21				
Н.контроль		Угланов			29.04.21	План земляных масс. М1:500		ООО "Энтазис" ИНН 1831193924 ОГРН 1191832007883	



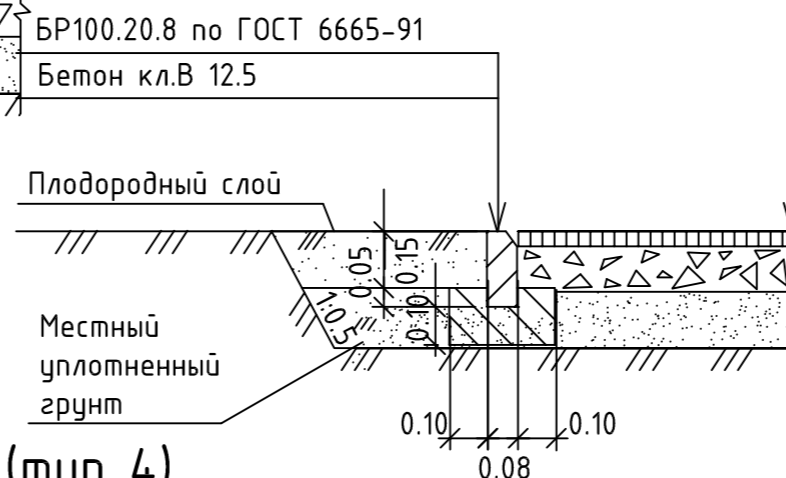
Тротуары (тип 3)

Мелкозернистый асфальтобетон по ГОСТ 9128-2009	h=0.04
Щебень по ГОСТ 8267-93	h=0.12
Песок по ГОСТ 8736-93	h=0.15
Уплотненный грунт	



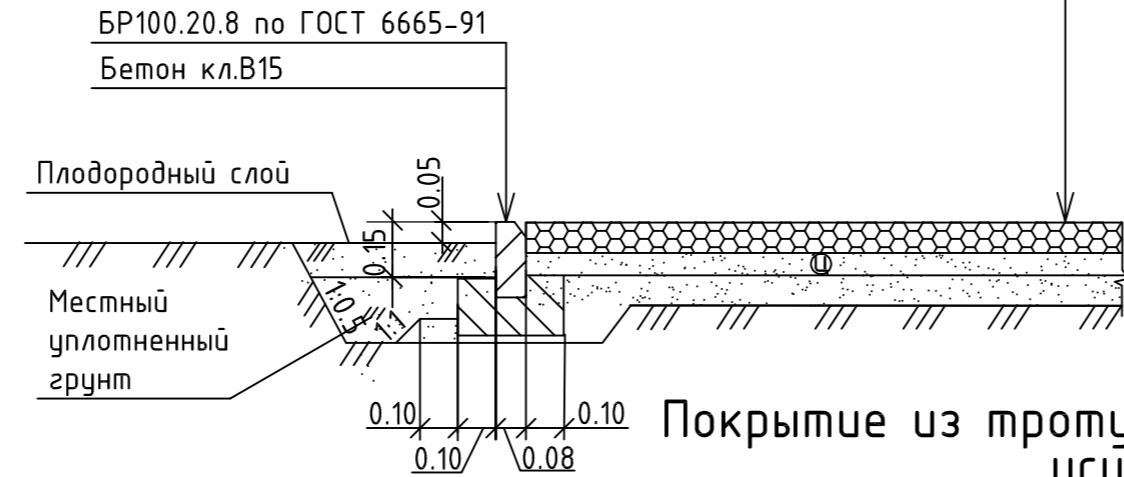
Тротуары усиленные (тип 3а)

Мелкозернистый асфальтобетон по ГОСТ 9128-2009	h=0.04
Щебень по ГОСТ 8267-93	h=0.16
Песок по ГОСТ 8736-93	h=0.15
Уплотненный грунт	



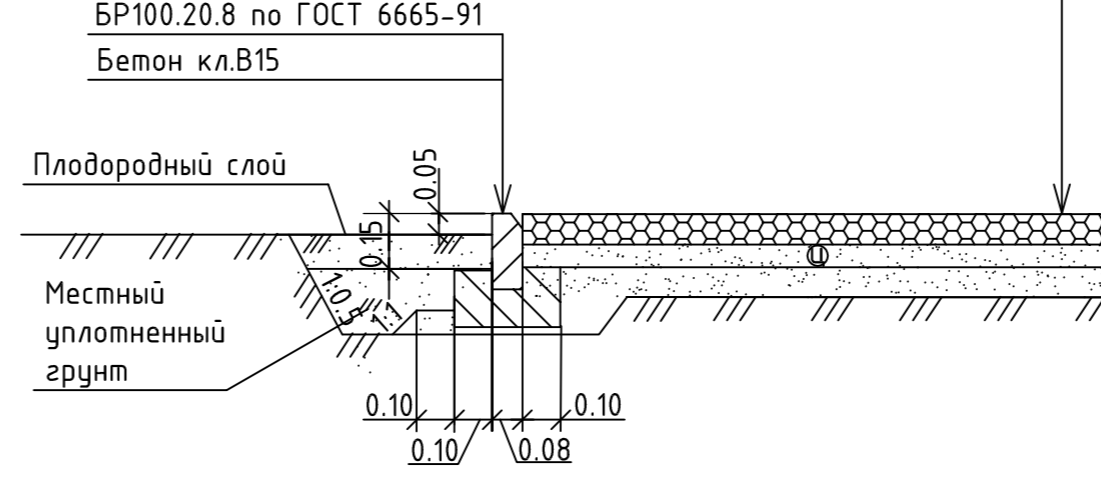
Покрытие из тротуарной плитки (тип 4)

Тротуарная плитка	h=0.08
Сухая цементно-песчаная смесь М 400 (1:4)	h=0.10
Песок по ГОСТ 8736-93	h=0.10
Уплотненный грунт	



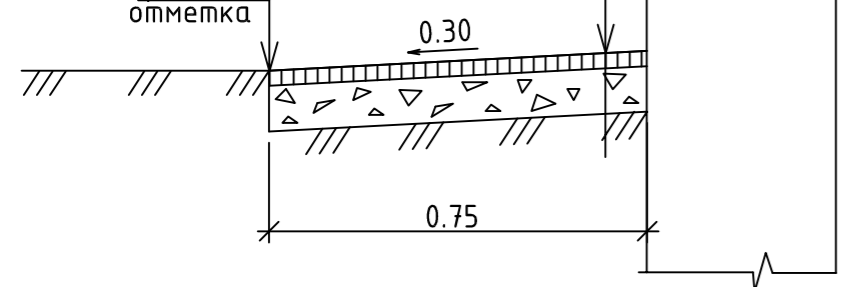
Покрытие из тротуарной плитки (тип 4а) усиленное

Тротуарная плитка	h=0.08
Сухая цементно-песчаная смесь М 400 (1:4)	h=0.10
Песок по ГОСТ 8736-93	h=0.16
Уплотненный грунт	



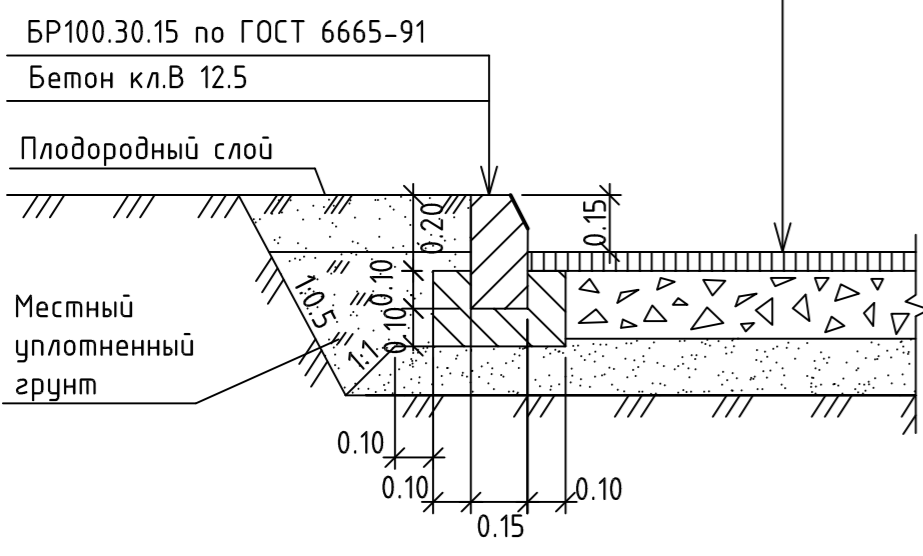
Отмостка (тип 1)

Мелкозернистый асфальтобетон по ГОСТ 9128-2009	h=0.04
Щебень по ГОСТ 8267-93	h=0.12
Уплотненный грунт	



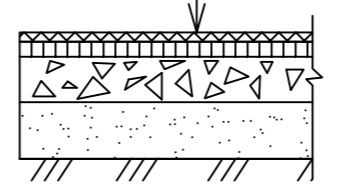
Проезды усиленные (тип 2)

Мелкозернистый асфальтобетон по ГОСТ 9128-2009	h=0.05
Щебень по ГОСТ 8267-93	h=0.20
Песок по ГОСТ 8736-93	h=0.25
Уплотненный грунт	



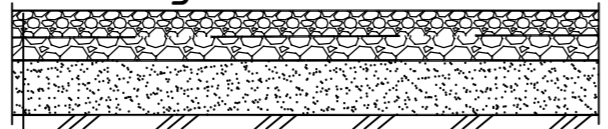
Резиновое покрытие (тип 5)

Резиновое покрытие	h=0.03
Мелкозернистый асфальтобетон по ГОСТ 9128-2009	h=0.03
Щебень по ГОСТ 8267-93	h=0.15
Песок по ГОСТ 8736-93	h=0.05
Уплотненный грунт	



Разворотная площадка (тип 6) усиленная

Щебень фр.20-40 М800 по ГОСТ 8267-93* с заклинкой с пропиткой битумом по ВСН 123-77	- 0.08м
Щебень фр.40-70 М800 по ГОСТ 8267-93* с заклинкой	- 0.08м
Песчано-гравийная смесь по ГОСТ 25607-2009	- 0.20м
Уплотненный грунт	



Экспликация зданий и сооружений

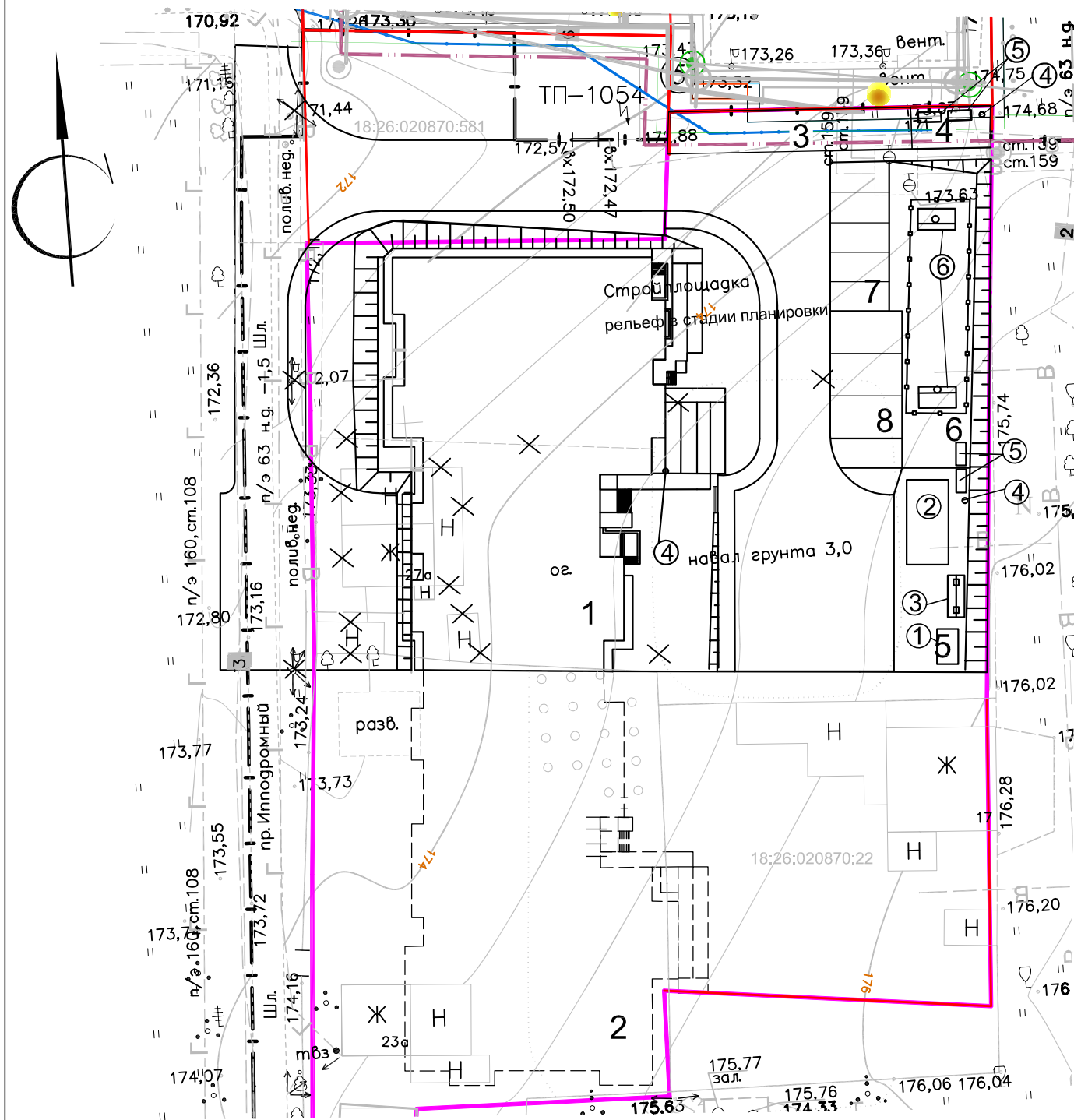
Номер на плане	Наименование	Примечание
1 этап		
1	Жилой дом 1 секция	Проект.
3	Площадка для сушки белья	Проект.
4	Площадка для отдыха	Проект.
5	Площадка для игр детей	Проект.
6	Площадка для занятий физкультурой	Проект.
7	Парковка для временного хранения автотранспорта на 6 м/мест	Проект.
8	Парковка для МГН на 3 м/места	Проект.
2 этап		
2	Жилой дом 2 секция	Проект.

Ведомость тротуаров, дорожек и площадок

Поз.	Условн. обозн.	Наименование	Тип	Площадь покрытия, м²	Примечание
1	[Symbol]	Отмостка	1	60	
2	[Symbol]	Проезды из асфальтобетона	2	1607	
3	[Symbol]	Тротуары из асфальтобетона	3	330	
4	[Symbol]	Покрытие из тротуарной плитки	4	191	
5	[Symbol]	Газон	-	566	
6	[Symbol]	Покрытие из резиновой крошки	5	526	
7	[Symbol]	Откос	-	369	
8	[Symbol]	Тротуар из асфальтобетона усиленный	3а	155	
9	[Symbol]	Покрытие из тротуарной плитки усиленное	4а	142	
10	[Symbol]	Покрытие из щебня усиленное	6	462	

1. Все работы по благоустройству производить в строгом соответствии с СНиП III-10-75 "Правила производства и приемки работ. Благоустройство территории."
2. Укрепление откосов произвести устройством газона h=0,15м.
3. Для устройства газона обыкновенного принять подсыпку растительной земли 0.20 м с подсевом травосмеси. При использовании травосмеси придерживаться следующего состава: овсяница красная - 30%, райграс пастбищный -30%, мятлик луговой - 40%. Норма расхода травосмеси 40гр/м.кв.
4. Все размеры указаны в метрах.

363-20-ПЗУ.1.ГЧ				
Многоквартирный жилой дом, расположенный в 40 м на юг от жилого дома по ул. Герцена д.8 корпус 1 в г. Ижевске				
Изм.	Копуч.	Лист	Идок.	Подпись
				Дата
Рук-ль	Перепелица			29.04.21
ГИП	Перепелица			29.04.21
Проверил	Угланов			29.04.21
Разработал	Засыпкина			29.04.21
Н.контроль	Угланов			29.04.21
1 этап			Стадия	Лист
			П	5
План благоустройства территории. М1:500. Конструкции дорожной одежды			ООО "Энтазис" ИНН 1831193924 ОГРН 1191832007883	



Условные обозначения

□ — ограждение спортивной площадки

Экспликация зданий и сооружений

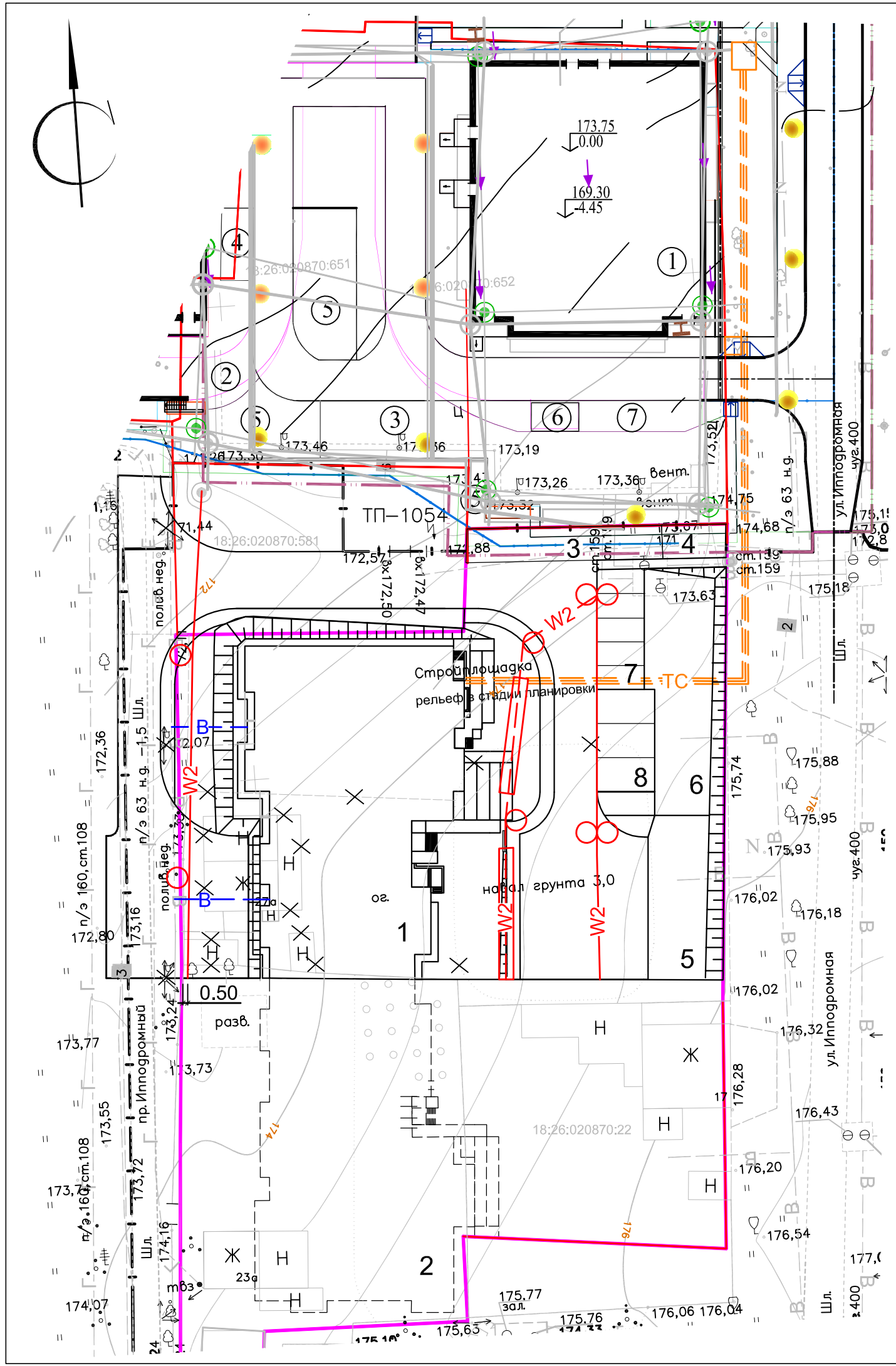
Номер на плане	Наименование	Примечание
1 этап		
1	Жилой дом 1 секция	Проект.
3	Площадка для сушки белья	Проект.
4	Площадка для отдыха	Проект.
5	Площадка для игр детей	Проект.
6	Площадка для занятий физкультурой	Проект.
7	Парковка для временного хранения автотранспорта на 6 м/мест	Проект.
8	Парковка для МГН на 3 м/места	Проект.
2 этап		
2	Жилой дом 2 секция	Проект.

Ведомость малых архитектурных форм и переносных изделий

Поз.	Обозначение	Наименование	Кол., шт.	Примечание
①	РК-30*	Песочница	1	АВЕН
②	Г-2039*	Игровой комплекс	1	
③	К-33 "Оптима"	Качели маятниковые	1	
④	У-206 "Оптима"	Урна	3	
⑤	С-84*	Скамейка	4	
⑥	Т-25/1 м*	Баскетбольная стойка	2	

* На усмотрение заказчика МАФ могут быть заменены на аналогичные

						363-20-ПЗУ.1.ГЧ			
						Многоквартирный жилой дом, расположенный в 40 м на юг от жилого дома по ул. Герцена д.8 корпус 1 в г. Ижевске			
Изм.	Кол.уч.	Лист	Ндок.	Подпись	Дата				
Рук-ль		Перепелица			29.04.21	1 этап	Стадия	Лист	Листов
ГИП		Перепелица			29.04.21		П	6	
Проверил		Угланов			29.04.21				
Разработал		Засыпкина			29.04.21				
Н.контроль		Угланов			29.04.21				
						План расположения малых архитектурных форм и переносных изделий. М1:500.		ООО "Энтазис" ИНН 1831193924 ОГРН 1191832007883	



Экспликация зданий и сооружений

Номер на плане	Наименование	Примечание
1 этап		
1	Жилой дом 1 секция	Проект.
3	Площадка для сушки белья	Проект.
4	Площадка для отдыха	Проект.
5	Площадка для игр детей	Проект.
6	Площадка для занятий физкультурой	Проект.
7	Парковка для временного хранения автотранспорта на 6 м/мест	Проект.
8	Парковка для МГН на 3 м/места	Проект.
2 этап		
2	Жилой дом 2 секция	Проект.

Условные обозначения

- W2 — - сети электричества проектируемые надземные
- - W2 - - - сети электричества проектируемые подземные в футляре
- - B - - - водопровод проектируемый
- = = TC = = - теплосеть проектируемая

- Сводный план инженерных сетей выполнен на основании:
 - 363-20-ИОС1.1
 - 363-20-ИОС2.1
 - 363-20-ИОС3.1
 - 363-20-ИОС4.1
- Все размеры указаны в метрах.

363-20-ПЗУ.1.ГЧ					
Многоквартирный жилой дом, расположенный в 40 м на юг от жилого дома по ул. Герцена д.8 корпус 1 в г. Ижевске					
Изм.	Кол.уч.	Лист	Ндок.	Подпись	Дата
Рук-ль		Перепелица			29.04.21
ГИП		Перепелица			29.04.21
Проверил		Угланов			29.04.21
Разработал		Засыпкина			29.04.21
Н.контроль		Угланов			29.04.21
1 этап				Стадия	Лист
Сводный план инженерных коммуникаций. М1:500				П	7
				ООО "Энтазис" ИНН 1831193924 ОГРН 1191832007883	