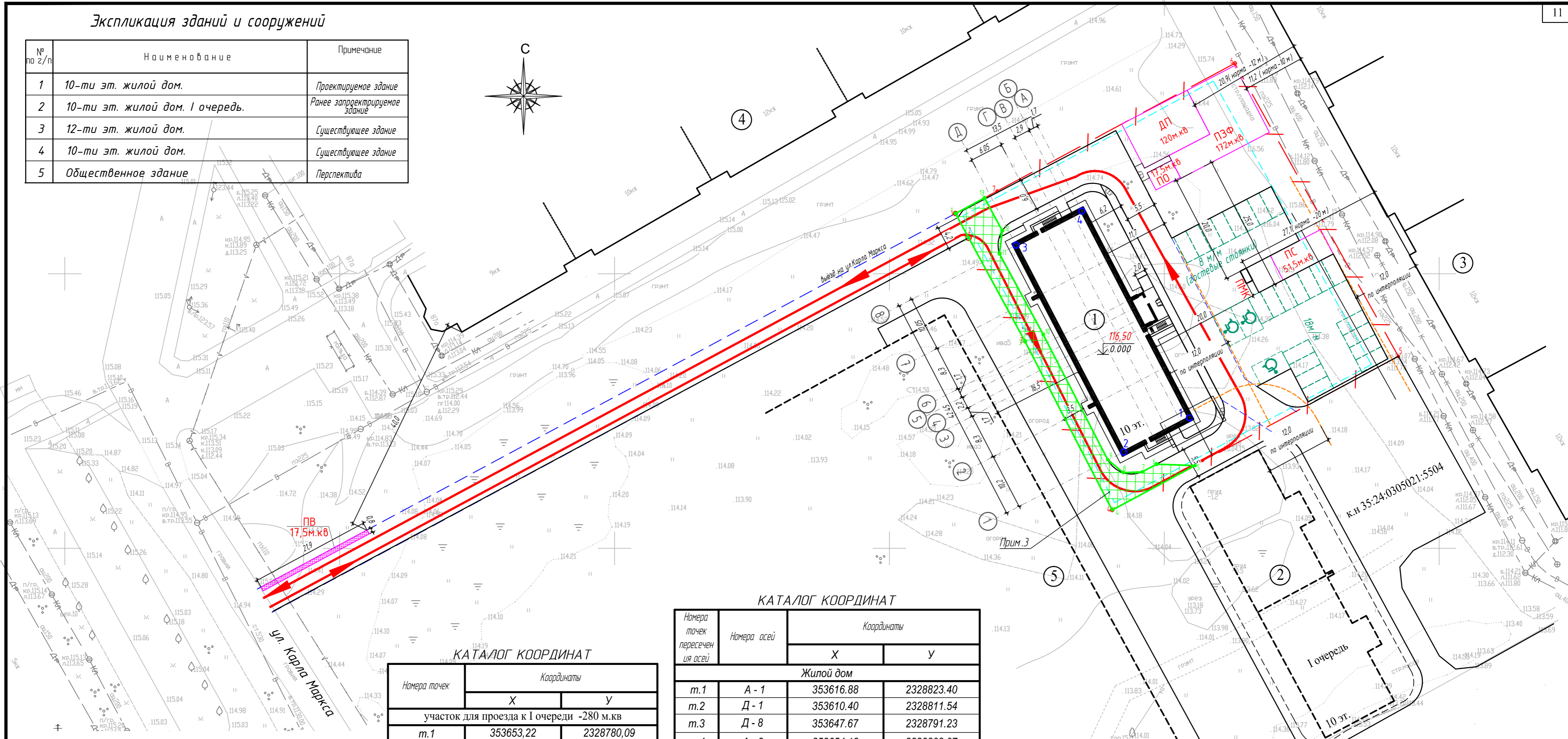
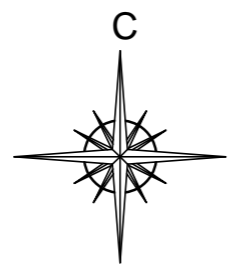


Экспликация зданий и сооружений

№ по з/п	Наименование	Примечание
1	10-ти эт. жилой дом.	Проектируемое здание
2	10-ти эт. жилой дом. I очередь.	Ранее запроектированное здание
3	12-ти эт. жилой дом.	Существующее здание
4	10-ти эт. жилой дом.	Существующее здание
5	Общественное здание	Перспектива



КАТАЛОГ КООРДИНАТ

Номера точек	Координаты	
	X	Y
участок для проезда к I очереди -280 м.кв		
т.1	353653,22	2328780,09
т.2	353648,86	2328782,55
т.3	353630,20	2328793,21
т.4	353599,80	2328809,67
т.5	353608,21	2328824,58
т.6	353608,32	2328817,59
т.7	353606,88	2328815,02
т.8	353606,65	2328811,56
т.9	353609,00	2328808,67
т.10	353631,53	2328796,47
т.11	353646,05	2328788,25
т.12	353650,26	2328788,68
т.13	353656,17	2328785,32

КАТАЛОГ КООРДИНАТ

Номера точек пересечения осей	Номера осей	Координаты	
		X	Y
Жилой дом			
т.1	A - 1	353616,88	2328823,40
т.2	Д - 1	353610,40	2328811,54
т.3	Д - 8	353647,67	2328791,23
т.4	A - 8	353654,13	2328803,07

КАТАЛОГ КООРДИНАТ

Номера точек	Координаты	
	X	Y
участок к.н 35:24:0305021:5505 -3557м.кв		
т.1	353653,22	2328780,09
т.2	353648,86	2328782,55
т.3	353630,20	2328793,21
т.4	353599,80	2328809,67
т.5	353628,84	2328861,15
т.6	353681,59	2328830,35
т.7	353657,45	2328787,60

Примечание:

1. Границы участка нанесены в соответствии с Градостроительным планом земельного участка № RU3532700003950
2. Расстояние от машино-места до стен здания приняты с учетом интерполяции п.9.5.6 пп.3(ВНГП) - нормативное расстояние для стоянок составляет: 20 м/мест - 11,25м по проекту -11,9м; 14 м/мест - 10,5м по проекту -12,2м; Расстояние от окон до гостевых стоянок не нормируется п.4.2.16 (ВНГП)

Условные обозначения

- / — - Граница участка
- - - - Граница размещения объектов капитального
- - - - Граница участка выделенного под проезд
- ➔ - путь движения автотранспорта
- Земельный участок S =280м.кв выделяемый для проезда к участку I очереди (к.н 35:24:0305021:5504)
- место стоянки автомашины 5,3x2,5м
- место стоянки автомашины инвалида 3,6x6,0м

- ДП - площадка для игр младшего и дошкольного возраста
- ПЗФ - площадка занятий физкультурой
- ПО - площадка отдыха взрослого населения
- ПС - площадка для сушки вещей
- ПМК - площадка для мусороконтейнеров
- ПВ - площадка выгула собак

Примечание:

3. Проезд к I очереди строительства на земельном участке с к.н 35:24:0305021:5504 осуществляется через участок с к.н 35:24:0305021:5505

					060-ПЗУ.ГЧ			
2	-	зам.	-		06.04.2020	Многоэтажный жилой дом в квартале улиц Карла Маркса- Фрязиновская в г.Вологде. II-ая очередь строительства.		
1	-	зам.	14-20		26.02.2020			
Изм.	Кол.уч	Лист	N док.	Подпись	Дата	Стадия	Лист	Листов
Директор	Евстюничев					П	2	7
ГИП	Блюкин							
Разработ.	Кокшарова					Схема планировочной организации земельного участка. М 1:500.		
Н.контроль	Евстюничев					ООО "Архитектурно-инженерный центр"		

Иные № подл. Подпись и дата. Взам. инв. №