

Экспликация зданий и сооружений

Номер п/п	Наименование	Количество	Примечание
1	Многоквартирный жилой дом	1	Проект
2	Площадка под чилеры	1	Проект
3	Размещение мобильной ДЭС	1	Проект
4	Существующая застройка	2	Сущест
5	Здание котельной	1	Сущест
6	Площадка с навесом для мусорных контейнеров	1	Проект
7	Спортивная площадка	1	Проект
8	Детская площадка	1	Проект
9	Площадка для тихого отдыха	1	Проект
10	Гостевая автостоянка	17 м/м	Проект
11	Автосервис	1	Сущест
12	Автосервис	1	Сущест
13	Трансформаторная подстанция	1	Сущест

ОСНОВНЫЕ ТЕХНИКО-ЭКОНОМИЧЕСКИЕ ПОКАЗАТЕЛИ

N	Наименование	Ед. изм.	Кол-во	Примечание
I	Площадь участка проектирования всего, в том числе:	м ²	10735.0	100%
	1. Площадь застройки	м ²	2915.0	27.15%
	2. Площадь покрытий всего, в том числе:	м ²	5474,1	51%
	- проезд асфальтобетонный	м ²	2152,8	
	- тротуар плитка	м ²	3321,3	
	- газон с возможностью проезда	м ²	345,0	
	3. Площадь озеленения всего, в том числе:	м ²	2345,9	21,85%
	- площадь детских и спортивных площадок	м ²	160,9	
	- площадь водного объекта	м ²	104,5	

УСЛОВНЫЕ ОБОЗНАЧЕНИЯ:

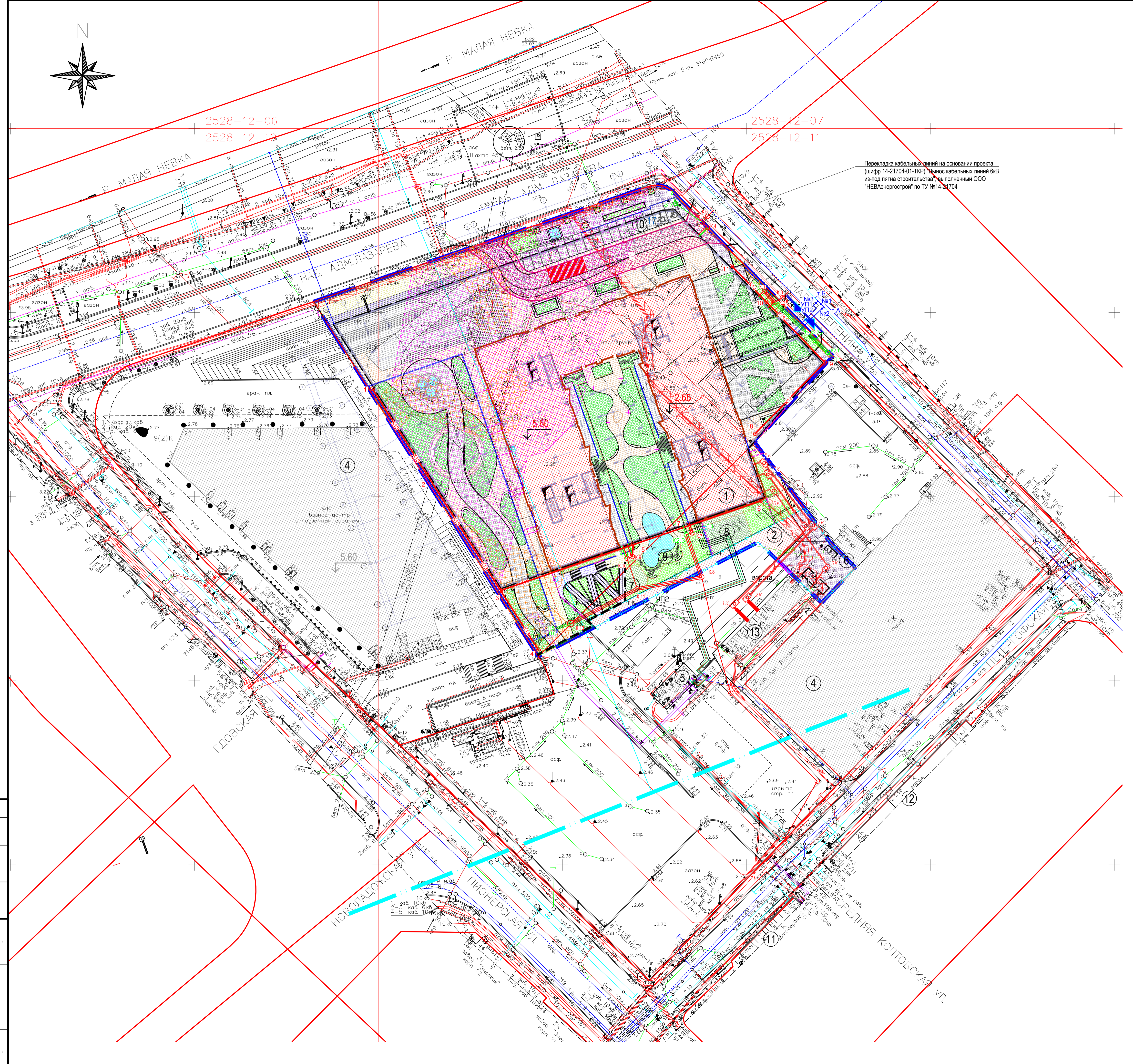
- красные линии
- граница участка проектирования
- проектируемые здания и сооружения
- подземная часть проектируемого здания
- покрытие на стилобате и пандусе:
- проектируемое асфальтовое покрытие
- проектируемый тротуар плитка
- проектируемое озеленение
- покрытия вне стилобата:
- проектируемое асфальтовое покрытие
- проектируемый тротуар плитка
- проектируемое покрытие площадок (резиновое покрытие)
- проектируемое озеленение
- ▶▶ въезд / выезд автотранспорта в подземный паркинг
- проезд для машины скорой помощи
- водоохранная зона р. Малая Невка (200 м)
- охранная зона канализационных тоннельных коллекторов
- охранная зона подземных кабельных линий электропередачи
- охранная зона канализационных сетей

РАСЧЕТ МАШИНОМЕСТ

Наименование	Расчетные единицы	1 м/м	Расчетное кол-во м/м	Проектное количество м/м
Многоквартирные дома	16328 кв.м общая площадь квартир	На 120 кв.м общей площади квартир	136*	
Объекты культуры, обслуживающей, общественной, производственной деятельности, в том числе рассчитанные на прием посетителей	14 человек в максимальную смену	На 5 работников в макс. смену	3	
Объекты культуры, обслуживающей, общественной, производственной деятельности, в том числе рассчитанные на прием посетителей	600 кв.м торговая площадь, 1 посетитель на 6 кв.м (итого 100 посетителей)	На 10 единовременных посетителей при их макс. количестве	10	
Итого			149	180

* - места для инвалидов в жилом доме, согласно ТЗ, не предусматриваются.

Проектом предусмотрено 180 машиномест (163 на подземной парковке, 17 на открытой стоянке, включая 2 для инвалидов-колясочников).



Перекладка кабельных линий на основании проекта (шифр 14-21704-01-ТКР). Вынос кабельных линий б/в из-под пятна строительства, выполненный ООО "НЕВАэнергострой" по ТУ №14-21704



2528-12-06
2528-12-10

2528-12-07
2528-12-11

Имя	Иванов И.И.
Подп. и дата	
Масштаб	1:500

0736-К-ПЗУ				
Многоквартирный жилой дом со вспомогательными и встроенными нежилыми помещениями и подземной автостоянкой по адресу: Санкт-Петербург, Набережная Адмирала Лазарева, участок 7 (севернее дома 22, литера Ш)				
Изм.	Кол. ук.	Лист	№ док.	Проект
Разработал	Новикова Е.	06.19		
Проверил	Окусян Г.	06.19		
И.Контроль	Окусян Г.	06.19		
Схема планировочной организации земельного участка. Генеральный план.			Страниц	Лист
Генеральный план. м 1:500			П	5
АНТ УРАИ			Формат А1	

Номер п/п	Наименование	Количество	Примечания
1	Многоквартирный жилой дом	1	Проект
2	Площадка под чилтеры	1	Проект
3	Размещение мобильной ДЭС	1	Проект
4	Существующая застройка	2	Сущест
5	Здание котельной	1	Сущест
6	Площадка с навесом для мусорных контейнеров	1	Проект
7	Спортивная площадка	1	Проект
8	Детская площадка	1	Проект
9	Площадка для тихого отдыха	1	Проект
10	Гостевая автостоянка	17 м/м	Проект
11	Автостоянка	1	Сущест
12	Автостоянка	1	Сущест
13	Трансформаторная подстанция	1	Сущест

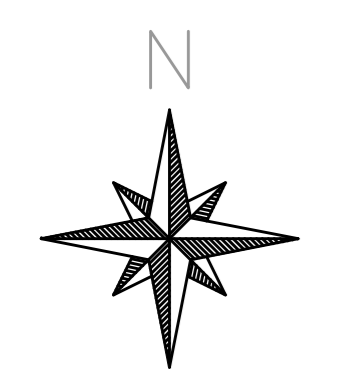
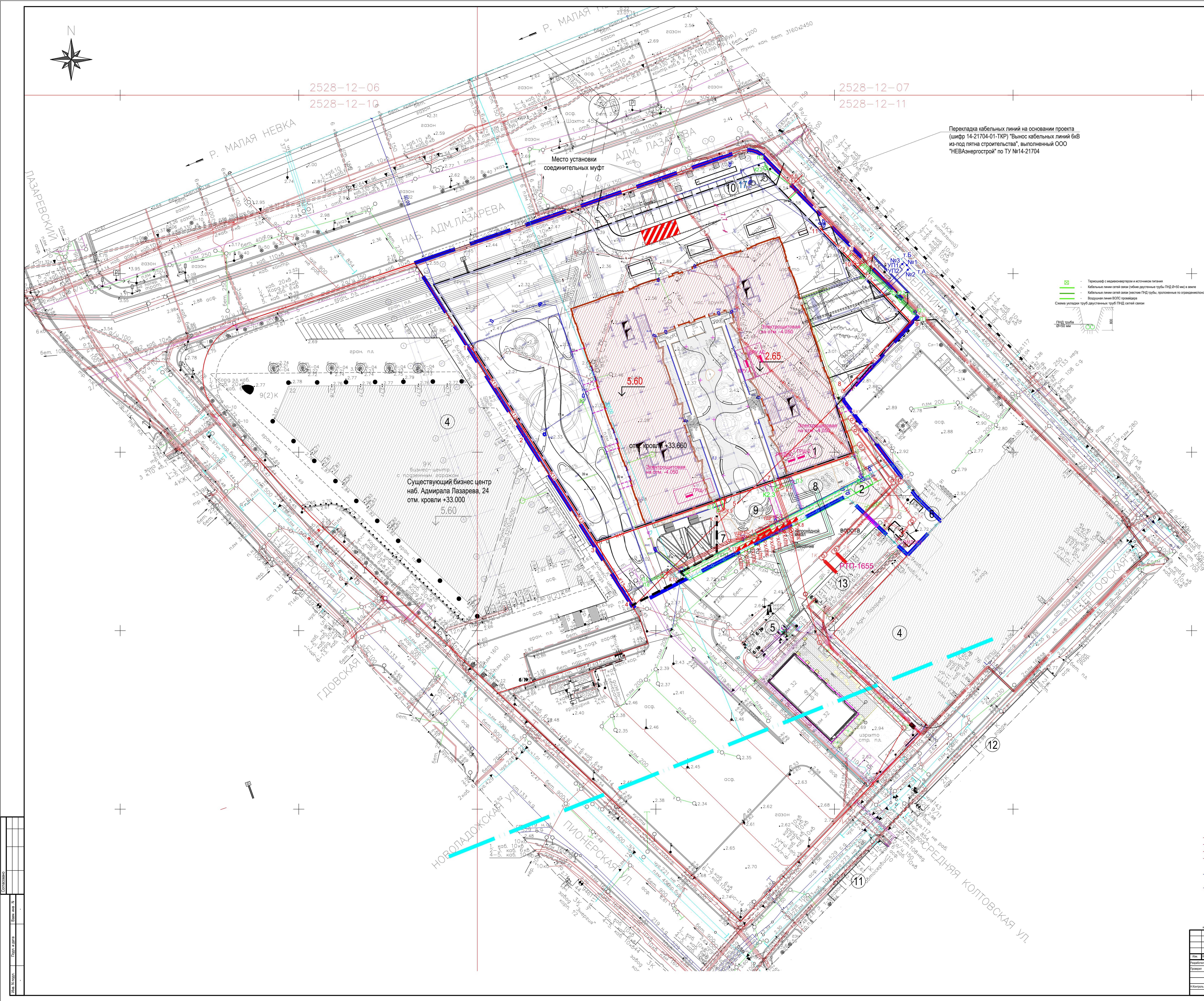
Перекладка кабельных линий на основании проекта (шифр 14-21704-01-ТКР) "Вынос кабельных линий б/в из-под пятна строительства", выполненный ООО "НЕВАэнергострой" по ТУ №14-21704

Терминалы с маркировкой и источник питания
 Кабельные линии сетевой связи (гибкие дающие трубы ПНД Ø=50 мм) в земле
 Кабельные линии сетевой связи (жесткие ПНД трубы, пропущенные по ограждению/конструкциям)
 Воздушные линии ВЛЭС-линейки
 Схема укладки труб дающих трубы ПНД сетевой связи

УСЛОВНЫЕ ОБОЗНАЧЕНИЯ:

- граница участка проектирования
- проектируемые здания и сооружения
- подземная часть проектируемого здания
- B1 — Хозяйственно-питьевой водопровод
- Существующие сети B1
- × — Двигательный муршт
- К1 — Хозяйственно-бытовая канализация
- К2 — Ливневая канализация
- Теплоотель
- Кабельная линия 0,4кВ прокладываемая в кабельном блоке
- Кабельная линия 10кВ прокладываемая в кабельном блоке
- Кабельная линия 0,4кВ прокладываемая в земле (в земле в трубе)
- Кабельная линия 10кВ (б/в) прокладываемая в земле (в земле в трубе)
- ⊙ — Колодец кабельный х/б, ККС
- Кабельная линия 0,4кВ прокладываемая в подвальном этаже здания на лотке
- Кабельная линия 0,4кВ прокладываемая в земле (в земле в трубе)
- Кабельные линии сетевой связи (гибкие дающие трубы ПНД Ø=50 мм) в земле
- Кабельные линии сетевой связи (жесткие ПНД трубы, пропущенные по ограждению/конструкциям)

0736-К-ПЗУ		Многоквартирный жилой дом со вспомогательными и встроенными нежилыми помещениями и подземной автостоянкой по адресу Санкт-Петербург, Набережная Адмирала Лазарева, участок 7 (севернее дома 22, литера Щ)	
Исполнитель	Масленников С.	Дата	05.19
Проверен	Степанов Г.	Дата	05.19
Схема планировочной организации земельного участка. Генеральный план		Страна	РФ
Сводный план инженерных сетей, м 1:300		Лист	11
ANT YAPI		Формат: А3	



№ документа	0736-К-ПЗУ
№ листа	11
Дата	05.19