

Ведомость жилых и общественных зданий и сооружений

Номер на плане	Наименование и обозначение	Этажность	Количество		Площадь, м <sup>2</sup>		Строительный объем, м <sup>3</sup>	
			зданий	квартир	застройки	общая нормируемая	здания надзем.	всего подзем.
1	Многоквартирный жилой дом	14	1	83	643,93	4688,25	24392,0	25788,75
2	Многоквартирный жилой дом (сущест.)						1396,75	
3	ДГУ	1	1		7,8			

Ведомость площадок

Поз.	Наименование	Тип	Площадь покрытия, м <sup>2</sup>	Примечание
а	Площадка для игр детей		105	
б	Площадка для отдыха взрослых		27	
в	Площадка для занятия физкультурой		145	
г	Площадка для чистки вещей		15	
д	Площадка для сушки вещей		15	
ж	Площадка для мусоросборников (с ограждением)		9	
е	Площадка для стоянки автомобилей		229,0	(14*2,5*5,3) (2*3,6*6,0)
е*	Площадка для временной стоянки автомобилей		120,0	(9*2,5*5,3)

Расчет площадок

N п/п	Наименование	Ед.изм.	Количество	
			Требуемое по норме	Проектное
1	Детские площадки	м <sup>2</sup>	0.7x156=109,2	105
2	Площадки отдыха	м <sup>2</sup>	0.1x156=15,6	27
3	Хозяйственные площадки	м <sup>2</sup>	0.3x156=46,8	58
4	Спортивные площадки	м <sup>2</sup>	2.0x156=312	145*
5	Площадки для стоянки автомашин	м/м	156x0.8=124,8/13,25=9,4м/м 4688,25/300=15,63=16м/м	25
6	Озеленение	м <sup>2</sup>	2.0x156=312	319,07

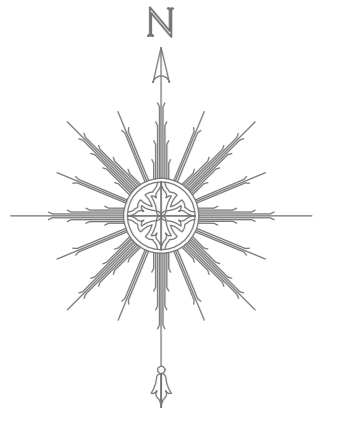
Технико-экономические показатели

Поз	Наименование	В границах участка		За границами участка	
		Ед.изм., м2	%	Ед.изм., м2	%
1	Площадь участка	2600	100	580	100
2	Площадь застройки	643,93	25		
3	Площадь покрытий в т.ч	1637,0	63		
	Площадь покрытия проездов из асфальтобетона	1015,0		250	43
	Площадь покрытия тротуаров	280,0			
	Площадь покрытия площадок детских площадок	250			
	Площадь отмостки	92			
4	Площадь озеленения/пожарный проезд	319,07	12	148/182	57

\* Согласно примечанию пункта 7.5 СП 42.13330.2016 допускается уменьшать, но не более чем на 50% удельные размеры площадок: для игр детей, отдыха и занятий физкультурой при застройке зданиями девять этажей и выше.

Условные обозначения

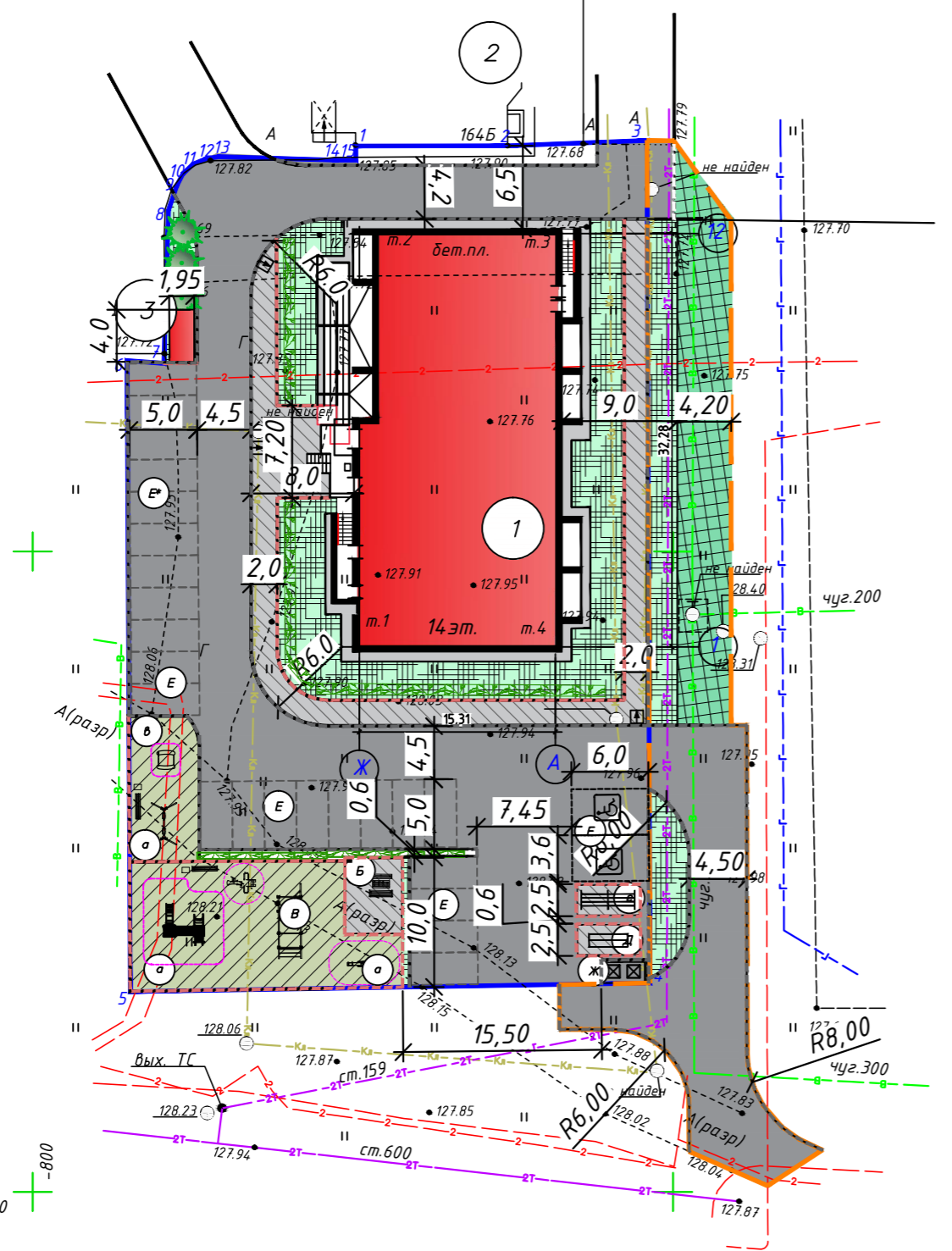
- Территория с кадастровым номером:37:24:040930:1739  
Площадь земельного участка 2600 кв.м
- Граница подъездной дороги
- Проектируемое здание
- Тротуар и площадки отдыха из асфальтобетона
- Проезды с асфальтобетонным покрытием
- Покрытие площадок для игр детей и спорта
- Газон
- Покрытие пожарного проезда
- Деревья лиственных пород
- Рядовой кустарник
- Координаты поворотных точек земельного участка
- Точки поворота границы земельного участка
- Парковочное место
- М/место для маломобильных групп населения



-3850 +80

-3850 +75

-3950 +800



Ведомость координат поворотных точек земельного участка

1	-3868,33	-774,77
2	-3868,32	-762,81
3	-3867,9	-752,04
4	-3933,69	-751,81
5	-3934,37	-792,38
6	-3885,09	-792,62
7	-3885,31	-789,75
8	-3873,34	-789,39
9	-3871,42	-788,75
10	-3870,53	-788,28
11	-3869,75	-787,49
12	-3869,34	-786,51
13	-3869,17	-785,5
14	-3869,44	-776,33
15	-3869,43	-774,78

Ведомость координат жилого дома

т.1	-3907,45	-774,50
т.2	-3875,17	-774,50
т.3	-3875,17	-759,19
т.4	-3907,45	-759,19

Данный чертеж разработан на основании ГПЗУ № RU 37302000-1248, утвержденного управлением архитектуры и градостроительства Администрации г.Иванова от 30.10.2019г.и топографической съемки, выполненной ООО "Первая координата" в 2020 г  
Размеры даны в метрах  
Привязка проектируемого жилого дома дана координатная

2/2021-ПЗУ

Многоквартирный жилой дом рядом с д. №164Б по ул. Лежневской, в г. Иваново

Изм.	Колуч.	Лист	№ док	Подп.	Дата
		ГИП	Астафьева		04.21
Разработал	Якимова				04.21

Жилой дом

Схема планировочной организации земельного участка. М1:500

Стадия	Лист	Листов
П	2	

**ТРЕИД**  
ПРОЕКТ

Формат А2