

ЗАКАЗ: П-12-2018

ЗАКАЗЧИК: ООО СЗ «КАПИТАЛСТРОЙ»

ОБЩЕСТВО С ОГРАНИЧЕННОЙ ОТВЕТСТВЕННОСТЬЮ

**АКБ СТАЛЬ**

МНОГОКВАРТИРНЫЙ ЖИЛОЙ ДОМ ПО АДРЕСУ:  
ИВАНОВСКАЯ ОБЛАСТЬ, Г. ИВАНОВО, УЛ.  
ЛЕБЕДЕВА - КУМАЧА, Д. 1А (КАДАСТРОВЫЙ  
НОМЕР УЧАСТКА 37:24:040505:1020).  
КОРРЕКТИРОВКА

РАЗДЕЛ 2.

СХЕМА ПЛАНИРОВОЧНОЙ ОРГАНИЗАЦИИ

ЗЕМЕЛЬНОГО УЧАСТКА

П-12К-ПЗУ

ДИРЕКТОР



ПАХАЛУЕВ А. А.

СРО П 081- 14122009

АССОЦИАЦИЯ «МЕЖРЕГИОНАЛЬНОЕ ОБЪЕДИНЕНИЕ ПРОЕКТИРОВЩИКОВ»

УТВЕРЖДЕНА  
приказом Федеральной службы  
по экологическому, технологическому  
и атомному надзору  
от 16 февраля 2017 № 58

## ВЫПИСКА ИЗ РЕЕСТРА ЧЛЕНОВ САМОРЕГУЛИРУЕМОЙ ОРГАНИЗАЦИИ

«20» февраля 2019 г.

№СМ\_000343

**Ассоциация «Межрегиональное объединение проектировщиков (СРО)»**  
410004, г. Саратов, ул. Астраханская, д. 43, <http://mor-sro.ru>, <http://сро-проект.рф>  
Регистрационный номер в государственном реестре саморегулируемых организаций  
СРО-П-081-14122009

№ п/п	Наименование	Сведения
1	Сведения о члене саморегулируемой организации: идентификационный номер налогоплательщика, полное и сокращенное (при наличии) наименование юридического лица, адрес места нахождения, фамилия, имя, отчество индивидуального предпринимателя, дата рождения, место фактического осуществления деятельности, регистрационный номер члена саморегулируемой организации в реестре членов и дата его регистрации, в реестре членов	ИНН 3702699120; Общество с ограниченной ответственностью «АКБ СТАЛЬ»; (ООО «АКБ СТАЛЬ»); 153000, г. Иваново, пер. Семеновского, д. 10, офис 202; Регистрационный номер в реестре членов: 1026; Дата регистрации в реестре членов: 23.07.2014 г.
2	Дата и номер решения о приеме в члены саморегулируемой организации, дата вступления в силу решения о приеме в члены саморегулируемой организации	Решение Совета НП «Межрегиональное объединение проектировщиков (СРО)» №31/14 от 23.07.2014 г. действует с 23.07.2014 г.
3	Дата и номер решения об исключении из членов саморегулируемой организации, основания исключения	
4	Сведения о наличии у члена саморегулируемой организации права соответственно выполнять инженерные изыскания, осуществлять подготовку проектной документации, строительство, реконструкцию, капитальный ремонт объектов капитального строительства по договору подряда на выполнение инженерных изысканий, подготовку проектной документации, по договору строительного подряда, заключаемым с использованием конкурентных способов заключения договоров: а) в отношении объектов капитального строительства (кроме особо опасных, технически сложных и уникальных объектов, объектов использования атомной энергии); б) в отношении особо опасных, технически сложных и уникальных объектов капитального строительства (кроме объектов использования атомной энергии);	Отсутствует право осуществлять подготовку проектной документации по договору подряда на подготовку проектной документации, заключаемым с использованием конкурентных способов заключения договоров в отношении объектов капитального строительства (кроме особо опасных, технически сложных и уникальных объектов, объектов использования атомной энергии) Отсутствует право осуществлять подготовку проектной документации по договору подряда на подготовку проектной документации, заключаемым с использованием конкурентных способов заключения договоров в отношении особо опасных, технически сложных и уникальных объектов капитального строительства (кроме объектов использования атомной энергии)

	в) в отношении объектов использования атомной энергии	Отсутствует право осуществлять подготовку проектной документации по договору подряда на подготовку проектной документации, заключаемым с использованием конкурентных способов заключения договоров в отношении объектов использования атомной энергии
5	Сведения об уровне ответственности члена саморегулируемой организации по обязательствам по договору подряда на выполнение инженерных изысканий, подготовку проектной документации, по договору строительного подряда, в соответствии с которым указанным членом внесен взнос в компенсационный фонд возмещения вреда	Не превышает двадцать пять миллионов рублей (первый уровень ответственности члена саморегулируемой организации)
6	Сведения об уровне ответственности члена саморегулируемой организации по обязательствам по договорам подряда на выполнение инженерных изысканий, подготовку проектной документации, по договорам строительного подряда, заключаемым с использованием конкурентных способов заключения договоров, в соответствии с которым указанным членом внесен взнос в компенсационный фонд обеспечения договорных обязательств	
7	Сведения о приостановлении права выполнять инженерные изыскания, осуществлять подготовку проектной документации, строительство, реконструкцию, капитальный ремонт объектов капитального строительства	



(подпись)

Рябов Е.Н.

## СОСТАВ ПРОЕКТА

№ раздела	Обозначение	Наименование разделов и подразделов	Примечание
1	П-12К-ПЗ	Раздел 1. Пояснительная записка	
2	П-12К-ПЗУ	Раздел 2. Схема планировочной организации земельного участка	
3	П-12К-АР	Раздел 3. Архитектурные решения	
4	П-12К-КР	Раздел 4. Конструктивные и объемно-планировочные решения.	
5		Раздел 5. Сведения об инженерном оборудовании, о сетях инженерно-технического обеспечения, перечень инженерно-технических мероприятий, содержание технологических решений	
5.1	П-12-ИОС 1	Подраздел 1. Система электроснабжения.	
5.2.1	П-12-ИОС 2.1	Подраздел 2. Система водоснабжения. Книга 1. Система водоснабжения.	
5.2.2	П-12-ИОС 2.2	Подраздел 2. Система водоснабжения. Книга 2. Система водоснабжения. Автоматизация.	
5.3	П-12-ИОС 3	Подраздел 3. Система водоотведения.	
5.4.1	П-12-ИОС 4.1	Подраздел 4. Отопление, вентиляция и кондиционирование воздуха, тепловые сети. Книга 1. Отопление, вентиляция и кондиционирование воздуха	
5.4.2	П-12-ИОС 4.2	Подраздел 4. Отопление, вентиляция и кондиционирование воздуха, тепловые сети. Книга 2. Тепловые сети	
5.4.3	П-12-ИОС 4.3	Подраздел 4. Отопление, вентиляция и кондиционирование воздуха, тепловые сети. Книга 3. Автоматизация систем отопления	

Согласовано



Взам. инв. №

Подп. и дата

Взам. инв. №

Изм.	Кол.уч.	Лист	№док.	Подп.	Дата

П-12К-СП

ГАП	Пахалуев			
Проверил.	Барова			
ГИП	Барова			

Многоквартирный жилой дом по адресу:  
Ивановская область, г. Иваново,  
ул. Лебедева - Кумача, д.1А  
(кадастровый номер участка 37:24:040505:1020)

Стадия	Лист	Листов
П	1	2

ОБЩЕСТВО С ОГРАНИЧЕННОЙ ОТВЕТСТВЕННОСТЬЮ  
**АКБ СТАЛЬ**

		тепловой пункт.	
5.5.1	П-12-ИОС 5.1	<b>Подраздел 5. Сети связи.</b> Книга 1. Проводная связь. Система диспетчеризации лифтов. Система оповещения и управления эвакуацией.	
5.7	П-12-ИОС 7	<b>Подраздел 7. Технологические решения</b>	
6	П-12- ПОС	<b>Раздел 6. Проект организации строительства</b>	
8	П-12-ООС	<b>Раздел 8. Перечень мероприятий по охране окружающей среды</b>	
9	П-12-ПБ	<b>Раздел 9. Мероприятия по обеспечению пожарной безопасности</b>	
10	П-12-ОДИ	<b>Раздел 10. Мероприятия по обеспечению доступа инвалидов</b>	
10.1	П-12К-ЭЭ	<b>Раздел 10<sup>(1)</sup>. Мероприятия по обеспечению соблюдения требований энергетической эффективности и требований оснащенности зданий, строений и сооружений приборами учета используемых энергетических ресурсов</b>	
12	П-12-ТБЭ	<b>Раздел 12. Требования к обеспечению безопасной эксплуатации объекта капитального строительства</b>	

Взам. инв. №	Подп. и дата	Взам. инв. №
Взам. инв. №		

						П-12-СП	Лист
							2
Изм.	Кол.уч.	Лист	№док.	Подп.	Дата		

## Содержание

1. Характеристика земельного участка, предоставленного для размещения объекта .....	2
2. Обоснование планировочной организации земельного участка в соответствии с градостроительным и техническим регламентами .....	3
3. Техничко-экономические показатели земельного участка .....	4
4. Обоснование решений по инженерной подготовке территории .....	4
5. Описание организации рельефа вертикальной планировкой .....	5
6. Описание решений по благоустройству территории .....	5
7. Обоснование схем транспортных коммуникаций .....	6

### Графическая часть


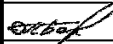

1. Схема планировочной организации земельного участка М 1:500
2. План благоустройства территории М 1:500
3. Конструкции покрытий
4. Схема движения транспортных средств
5. План земляных масс
6. Сводный план сетей инженерно-технического обеспечения М 1:500
7. Ситуационная схема размещения объекта капитального строительства в границах земельного участка
8. План организации рельефа М 1:500

Согласовано					

Взам. инв. №

Подп. и дата

Взам. инв. №

						П-12К-ПЗУ			
Изм.	Кол.уч.	Лист	Ледок.	Подп.	Дата				
						Многоквартирный жилой дом по адресу: Ивановская область, г. Иваново, ул. Лебедева - Кумача, д.1А (кадастровый номер участка 37:24:040505:1020). Корректировка	Стадия	Лист	Листов
ГАП		Пахалуев			П		1	6	
ГИП		Барова			ООО «АКБ СТАЛЬ»				
Разраб.		Смирнов							

## 1. Характеристика земельного участка, предоставленного для размещения объекта

Схема планировочной организации земельного участка для строительства многоквартирного жилого дома разработана на основании технического задания на проектирование, утвержденного заказчиком, а так же градостроительного плана земельного участка №RU37302000-0240 с кадастровым номером 37:24:040505:1020 от 16.11.2017.

Участок под строительство располагается в Ивановской области, г. Иваново, ул. Лебедева-Кумача, д.1А. Рельеф местности спокойный. Абсолютные отметки поверхности земли по устьям выработок на участке изысканий изменяются от 130,1 м до 130,2 м.

Абсолютная отметка 131,30 м многоквартирного жилого дома соответствует условной отметке 0,000 м, уровень чернового пола 1 этажа здания.

Участок строительства относится ко II-В климатическому подрайону II климатического района. Климат территории умеренно-континентальный. Среднегодовая температура за последние 10 лет изменялась от 1° до 4,8°, преобладала 3° -3,3 С. Продолжительность зимнего периода 5-5,5 месяца, наиболее холодные месяцы - январь, февраль со среднемесячными отрицательными температурами 9-170 (средняя минимальная - минус 16,70, абсолютный минимум - минус 45,4°).

Устойчивый снежный покров устанавливается в конце ноября, продолжительность его 150-160 дней, средняя высота снежного покрова - 40-70 см (иногда до 80см). Глубина промерзания грунтов от 0,5 до 1,0 м, реже – 1,5 м.

Устойчивый переход среднемесячных температур воздуха через 0° происходит в первой декаде апреля. Таяние снега начинается в конце марта и продолжается до середины апреля. Наиболее теплый месяц - июль со среднемесячными температурами 9-25° (средняя максимальная - плюс 24,5°; абсолютный максимум - плюс 37,8°).

Преобладают ветры южных, юго-западных и западных направлений со скоростью ветра 5% обеспеченности 9,0 м/сек, реже дуют ветры северных направлений. Первые заморозки начинаются в конце сентября. В конце октября осуществляется переход среднегодовых температур воздуха через ноль к отрицательным. Средняя многолетняя влажность воздуха 67-74%, наиболее сухих месяцев - 58%. Годовая сумма осадков изменяется от 394-412мм до 763-826мм, среднее - 500-600мм. За летний период выпадает до 50% годового количества осадков.

Расчетная зимняя температура наружного воздуха - минус 30°С.

Данная территория относится к зоне Ж-2 (зона застройки малоэтажными жилыми домами).

Площадка под строительство свободна от застройки.

Окружение объекта:

- с южной стороны располагаются хозяйственные постройки;
- с восточной стороны располагается двухэтажный жилой дом;
- с западной стороны располагается детский сад;
- с северной стороны располагается дорога (ул. Лебедева-Кумача).

В геологическом разрезе исследуемой площадки сверху вниз в возрастной последовательности до глубины бурения скважин на основании проведения буровых, опытных и лабораторных исследований, их анализа и камеральной обработки, на площадке выделены следующие инженерно-геологические элементы (ИГЭ):

Взам. инв. №	Подп. и дата	Взам. инв. №							Лист
			II-12К-ПЗУ						
Взам. инв. №	Изм.	Кол.уч.	Лист	№док.	Подп.	Дата			

Насыпной грунт: представлен отвалами песчано-глинистого грунта (ИГЭ-1);  
 Песок светло-коричневый, средней крупности, средней плотности (ИГЭ-2), плотный (ИГЭ-2а) и рыхлый (ИГЭ-2б), маловлажный и насыщенный водой;  
 Песок серого цвета, крупный, средней плотности, насыщенный водой (ИГЭ-3);  
 Песок от коричневого до светло-коричневого цвета, мелкий, средней плотности (ИГЭ-4), плотный (ИГЭ-4а) и рыхлый (ИГЭ-4б), насыщенный водой;  
 Суглинок темно-серый, полутвердый, с включениями гравия до 10%, опесчаненный (ИГЭ-5);  
 Суглинок коричневый, полутвердый (ИГЭ-6) и мягкопластичный (ИГЭ-6б);  
 Супесь серая, пластичная (ИГЭ-7).

## **2. Обоснование планировочной организации земельного участка в соответствии с градостроительным и техническим регламентами**

Многоквартирный жилой дом проектируется на земельном участке с кадастровым номером 37:24:040505:1020 общей площадью 1625 м<sup>2</sup> по адресу: Ивановская область, г. Иваново, ул. Лебедева-Кумача, д.1А.

Земельный участок относится к категории земель - земли населенных пунктов.

Согласно ГПЗУ:

- участок расположен в территориальной зоне застройки малоэтажными жилыми домами Ж-2;
  - вид разрешенного использования земельного участка является «Среднеэтажная жилая застройка (2.5)»;
  - максимальный процент застройки – 50%,;
  - минимальный процент озеленения – 15%;
  - максимальное количество этажей – 8;
  - минимальное количество этажей – 5;
  - отступ от границ соседнего участка до жилого дома, индивидуальных гаражей и вспомогательных сооружений - 3 м;
  - отступ от отдельно стоящих индивидуальных гаражей и вспомогательных сооружений с количеством этажей не более одного - 1 м;
  - отступ от выгребных ям и надворных туалетов - 5м;
  - отступ от открытой парковки - 1м;
  - при размещении многоквартирного жилого дома в границах земельного участка (участков) с видами разрешенного использования 2.1.1, 2.5 необходимо предусматривать:
    - площадки для игр детей - из расчета 0,7 м<sup>2</sup>/чел.;
    - площадки для отдыха взрослого населения - из расчета 0,1 м<sup>2</sup>/чел.;
    - гостевые автостоянки - из расчета 0,8 м<sup>2</sup>/чел.;
    - стоянки для постоянного хранения легковых автомобилей, принадлежащих гражданам, - из расчета 1 машиноместо на 300 кв. м общей площади квартир.
- Проектом предусматривается застройка участка в пределах границ отвода с учетом транспортной ситуации, пешеходных потоков, а также с учетом требований нормативных документов, действующих на территории г. Иваново.
- На территории строительства размещены следующие здания, сооружения и площадки:
- здание многоквартирного жилого дома. Объект представляет собой односекционное жилое здание 8 этажей;
  - площадки для игр детей, площадки для отдыха взрослых;

Взам. инв. №	
Подп. и дата	
Взам. инв. №	

						П-12К-ПЗУ	Лист
Изм.	Кол.уч.	Лист	№док.	Подп.	Дата		3



- автостоянки для постоянного и гостевого хранения легковых автомобилей.

Пространство не отделяется от территорий общего пользования ограждениями и является общедоступным для жителей соседних жилых домов.

При расположении здания на отведенном участке учитывались: минимальные отступы от границ земельного участка, охранные зоны инженерных коммуникаций, ориентация здания по инсоляции, существующая застройка.

Подъезд к многоквартирному жилому дому выполнен с автодороги по ул. Лебедева-Кумача.

Для здания обеспечен проезд для пожарной техники шириной 4,2 м на расстоянии 5-8 м от стен здания, по покрытиям, выдерживающим нагрузку 16 тон на ось. Разворотная площадка для пожарной технике предусмотрена вокруг здания по газонному камню.

Для подхода к зданию пешеходов проектом предусматриваются тротуары шириной 1,5 м. На перепадах высот устроены открытые лестницы продублированные пандусами с длиной пути до 2м и уклоном 1:10 (для перепада высот до 200мм).

На территории с целью создания комфортной городской среды предусмотрены решения с минимальным (плавным) перепадом высот на путях движения пешеходов. Для обеспечения возможности передвижения маломобильных групп населения при пересечении тротуара и проезда устроено понижение бортового камня по всему периметру тротуара. Перепад высот в местах съезда на проезжую часть не превышает 0,015 м. Схему путей передвижения инвалидов см. раздел П-12К-ОДИ.

Соответствующие решения зафиксированы в графической части раздела.

### 3. Техничко-экономические показатели земельного участка

Наименование	Количество			
	В границах благоустройства		В границах проектирования	
	га	%	га	%
Площадь участка	0,1625	100,0	0,1625	100
Площадь застройки	0,04493	27,6	0,04483	27,6
Площадь покрытия	0,05851	41,0	0,06667	41,0
Площадь озеленения	0,05672	31,4	0,051	31,4

### 4. Обоснование решений по инженерной подготовке территории

Основная задача по инженерной подготовке территории сводится к организации рельефа вертикальной планировкой с целью отвода поверхностных вод с территории проектируемого жилого дома.

Схема инженерной подготовки территории разработана в соответствии с планировочным решением застройки и природными условиями.

Взам. инв. №
Подп. и дата
Взам. инв. №

						П-12К-ПЗУ	Лист
Изм.	Кол.уч.	Лист	№док.	Подп.	Дата		4

## 5. Описание организации рельефа вертикальной планировкой

Организация рельефа решена методом проектных горизонталей с учетом рельефа местности и существующей застройки.

Система вертикальной планировки принята сплошная.

Водоотвод по участку поверхностный, по спланированной поверхности проездов и площадок, а также организованный в сторону проектируемых дождеприемников и существующих автодорог.

Водоотвод с тротуаров и площадок вдоль здания производится в проектируемую ливневую канализацию.

Конструкция специальных спусков с тротуаров на проезжую часть приведена на листе «План благоустройства территории». Уклоны спланированной поверхности приняты 5%- 30%.

Объем земляных работ по вертикальной планировке определен методом подсчета по квадратам. Баланс земляных масс приведен на листе «План земляных масс».

## 6. Описание решений по благоустройству территории

Благоустройство территории объекта предусматривает:

- вырубка существующих деревьев (количество 7 шт.);
- устройство покрытий проезда двух типов, тротуаров и площадок;
- устройство газона и компенсирующая посадка деревьев (количество 8 шт.);
- расстановку малых архитектурных форм и переносных изделий.

Покрытие проезда выполнено из асфальтобетона и вторичного асфальта, уложенное на основание из щебня и песка с укладкой бортового камня по краю.

По краю дорожного покрытия устанавливается бортовой камень марки БР.100.30.15 по ГОСТ 6665-91. Радиусы закруглений на поворотах бордюра приняты не менее 6 метров.

Для подхода к зданию пешеходов выполнен тротуар из плитки с укладкой бортового камня марки БР 100.20.8 по краю.

Проектом предусмотрены стоянки для автомашин с размещением машино-мест для инвалидов, а также автостоянки для постоянного хранения автомобилей.

Конструкция дорожной одежды приведена на листе 4 графической части раздела ПЗУ.

Для сбора мусора предусмотрены контейнеры.

Освещение дворовой территории осуществляется безопасным способом с креплением светильников над козырьком подъезда. Используется лампа со световым потоком не меньше 3500 Лм и круговой силой света с устройством защитных экранов для предотвращения попадания света в квартиры. Размещение под углом 25 градусов к горизонту.

## РАСЧЕТ ПОТРЕБНОСТИ СТОЯНОК ДЛЯ АВТОМОБИЛЕЙ.

Расчет выполнен в соответствии с Правилами землепользования и застройки города Иванова, утвержденными решением Ивановской городской Думы от 27.02.2008 № 694 (в редакции решений от 29.06.2016 № 234, от 24.05.2017 № 386 и от 21.02.2018 № 519) (далее – ПЗЗ г. Иванова).

1. Расчет количества постоянных машино-мест для жителей дома:

Общая площадь квартир жилого дома – 2257,52 м.кв.

Взам. инв. №	
Подп. и дата	
Взам. инв. №	

Изм.	Кол.уч.	Лист	№док.	Подп.	Дата

П-12К-ПЗУ

Лист

5

$2257,52/300 = 7$  машино-мест

2. Расчет гостевых машино-мест:

Количество человек – 71 чел.

$71 \times 0,8 = 56,8$  м.кв.

$56,8 / (5,3 \times 2,5) = 4$  машино-место

Итого машино-мест:  $7 + 4 = 11$  машино-мест.

Число специализированных машино-мест для автотранспорта инвалидов на кресле-коляске определяется из расчета 4% от общего расчетного количества в соответствии с п. 6.2.3. СП 140.13330.2012 «Городская среда. Правила проектирования для маломобильных групп населения»:

$11 \times 0,04 = 1$  машино-место.

## РАСЧЕТ КОЛИЧЕСТВА ОБРАЗОВАНИЯ ТВЕРНЫХ БЫТОВЫХ ОТХОДОВ

Расчет количества контейнеров для мусора  $V = 0,9 \text{ м}^3$ :

Согласно норм накопления твердых бытовых отходов от объектов жилищного фонда – на 1 жителя - среднемесячный норматив накопления -  $0,154 \text{ м}^3/\text{чел.}$

Итого:  $0,154 \text{ м}^3/\text{чел.} \times 71 \text{ чел.} = 10,93 \text{ м}^3 : 30 \text{ дней} = 0,36 \text{ м}^3$  - (1 контейнер для жилья).

## 7. Обоснование схем транспортных коммуникаций

Транспортная схема коммуникаций проектируемого объекта решена на основании нормативных требований и существующей транспортной схемы.

Въезды и выезды с территории жилого дома предусмотрены с существующей автодороги по ул. Лебедева-Кумача.

Проезд, запроектированный с продольной стороны здания, обеспечивает движение пожарной техники, машины скорой помощи, машин жителей жилого дома.

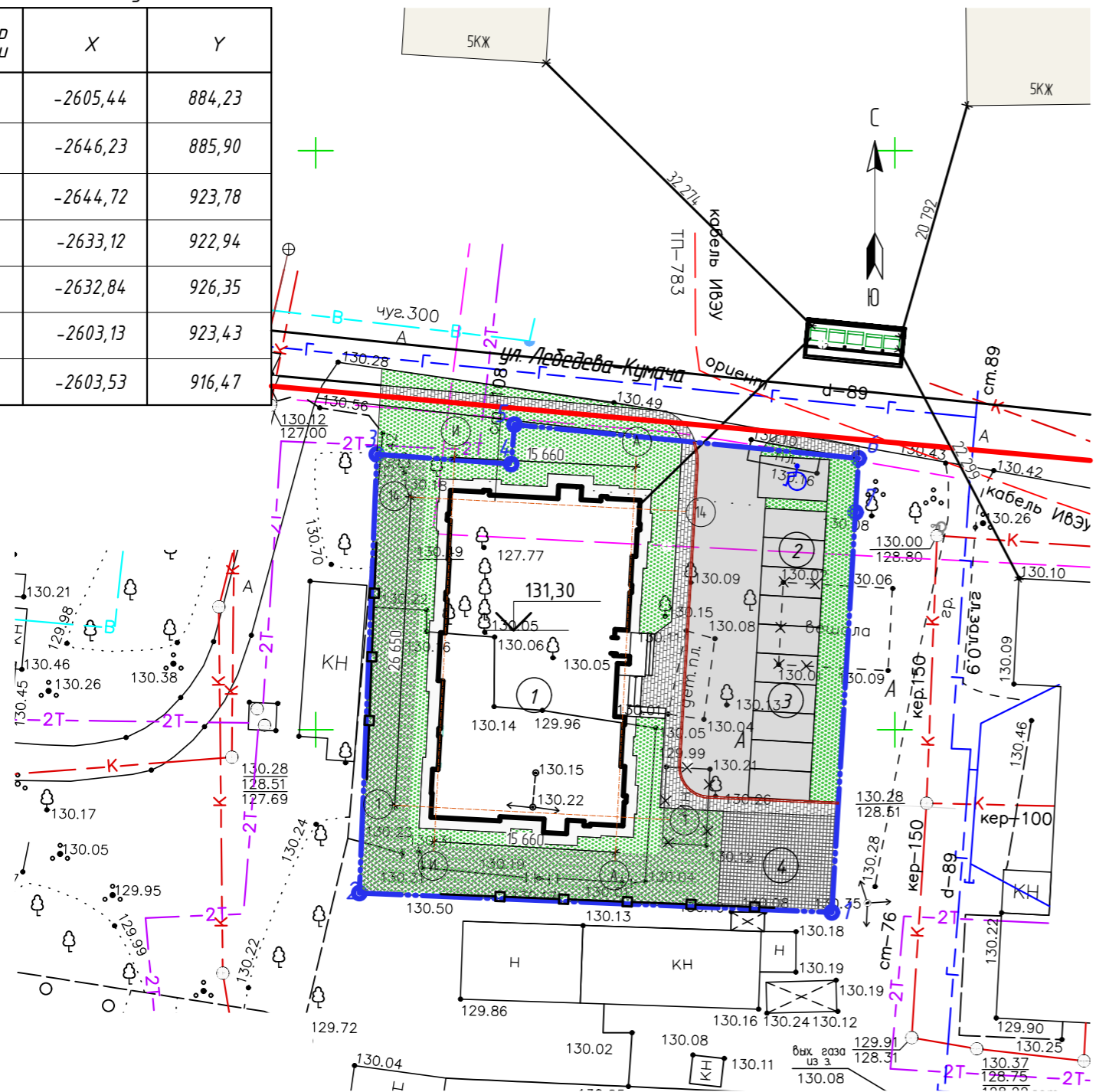
Расстояние от края проезда до здания составляет 5-8 м, что соответствует п.п.8.6, 8.8 СП 4.13130.2013.

Взам. инв. №	Подп. и дата	Взам. инв. №							Лист
			П-12К-ПЗУ						
Изм.	Кол.уч.	Лист	№док.	Подп.	Дата				

Таблица координат поворотных точек земельного участка

Номер точки	X	Y
1	-2605,44	884,23
2	-2646,23	885,90
3	-2644,72	923,78
4	-2633,12	922,94
5	-2632,84	926,35
6	-2603,13	923,43
7	-2603,53	916,47

Схема планировочной организации земельного участка М 1:500



Условные обозначения

- Граница участка
- Номера точек поворота границ земельного участка
- Красная линия
- Проектируемое здание
- Существующие здания
- Мощение
- Асфальтобетонное покрытие
- Газон
- Газонный камень
- Покрытие детской площадки
- контейнер ТБО
- парковка для инвалидов
- Противопожарная преграда
- демонтаж
- понижение бортового камня

ЭКСПЛИКАЦИЯ ЗДАНИЙ И СООРУЖЕНИЙ

№ п/п	Наименование	Этаж-ность	Кол-во, шт.	Площадь застр., м <sup>2</sup>	Общая площадь, м <sup>2</sup>	Примечание
1	Проектируемое здание	8	1	449,28	3429,18	проект
2	Парковка для постоянного хранения	-	7	-	-	проект
3	Гостевые автостоянки	-	4	-	-	проект
4	Детская площадка, площадка для отдыха взрослых	-	1	-	78,29	проект

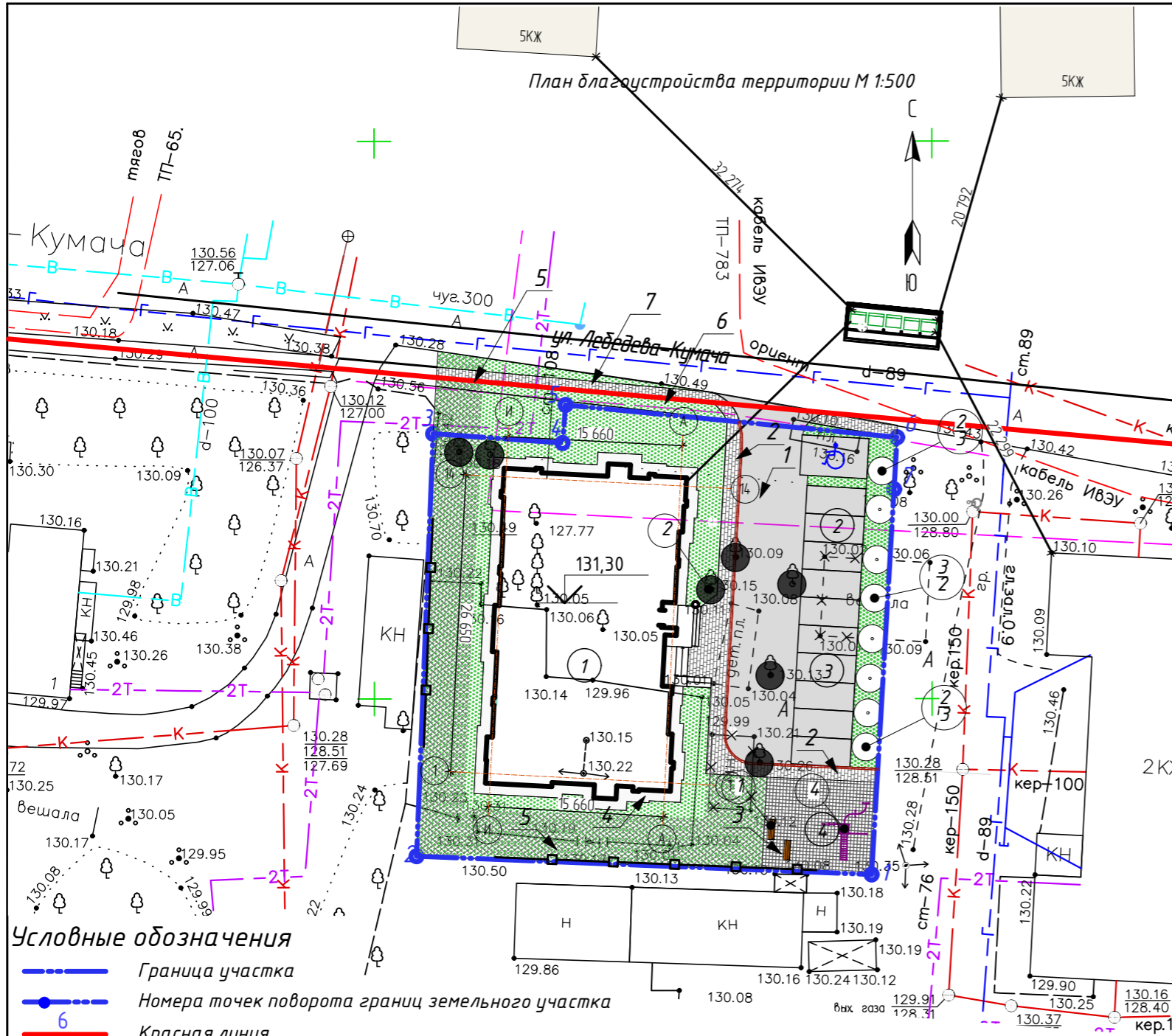
Технико-экономические показатели

№ п/п	Наименование	Ед. изм.	Площадь	
			В границах участка	За пределами участка
1	Площадь участка в границах земельного отвода	га	0,1625 (100%)	0,0121 (100%)
2	Площадь застройки	га	0,044928 (27,6%)	
3	Площадь озеленения	га	0,05672 (36,3%)	0,0026(21,2%)
4	Площадь покрытий	га	0,05851(36,1%)	0,0096(78,8%)
5	Коэффициент застройки		0,28	

Примечание 1:  
 1. Чертеж разработан на основании топографического плана, выполненного ООО "Изыскания" от 09.11.2017 года, утвержденного приказом Администрации города Иваново Управлением архитектуры и градостроительства №225-г от 22.02.2017г  
 2. Земельный участок расположен по адресу: г. Иваново, ул. Лебедева - Кумача, д.1А.  
 3. Площадь земельного участка 1625,0 м.кв., Кадастровый номер: №37.24.040505:1020

П-12К-ПЗУ							
Многоквартирный жилой дом по адресу: Ивановская область, г. Иваново, ул. Лебедева - Кумача, д. 1А (кадастровый номер участка 37:24:040505:1020). Корректировка							
Изм.	Колуч.	Лист	№Док.	Подп.	Дата		
ГАП	Пахалуев				02.19		
ГИП	Барова				02.19		
Разработал	Бабалов				02.19		
Н.контр	Барова				02.19		
Схема планировочной организации земельного участка М 1:500					Стадия	Лист	Листов
					П	1	
ОБЩЕСТВО С ОГРАНИЧЕННОЙ ОТВЕТСТВЕННОСТЬЮ					АКБ СТАЛЬ		

План благоустройства территории М 1:500



Условные обозначения

- Граница участка
- Номера точек поворота границ земельного участка
- Красная линия
- Существующие здания
- Проектируемое здание
- Мощение
- Асфальтобетонное покрытие
- Газон
- Газонный камень
- Покрытие детской площадки
- контейнер ТБО
- парковка для инвалидов
- понижение бортового камня
- Противопожарная преграда
- демонтаж
- деревья
- деревья, подлежащие вырубке

Таблица координат поворотных точек земельного участка

Номер точки	X	Y
1	-2605,44	884,23
2	-2646,23	885,90
3	-2644,72	923,78
4	-2633,12	922,94
5	-2632,84	926,35
6	-2603,13	923,43
7	-2603,53	916,47

Ведомость тротуаров, дорожек и площадок

Поз.	Наименование	Тип	Площадь покрытия, кв.м	Примечание
1	Проезд с асфальтовым покрытием	1	346,7	
2	Тротуар из брусчатки бетонной (тротуарной плитки)	2	77,81	
3	Детские площадки	3	80,27	
4	Отмостка	4	50,26	

Ведомость элементов озеленения

№ по плану	Наименование породы и вида насаждения	Возраст	Кол-во, шт.	Примечание
1	Газон декоративный		326,12	м.кв.
2	Клен		8	
3	Рябина		1	
4	Газонный камень		286,88	м.кв.
5	Газонный камень		31,83	за границей земельного участка
6	Газон декоративный		95,68	за границей земельного участка
7	Тротуар из брусчатки бетонной (тротуарной плитки)		25,76	за границей земельного участка

Ведомость малых архитектурных форм и элементов благоустройства

№ по плану	Обозначение	Наименование	Кол-во, шт.	Примечание
1		Скамейка	2	
2		Урны	1	
3		Евроконтейнер	5	
4		Детская площадка	1	

П-12К-ПЗУ

Многоквартирный жилой дом по адресу: Ивановская область, г. Иваново, ул. Лебедева - Кумача, д. 1А (кадастровый номер участка 37:24:040505:1020). Корректировка

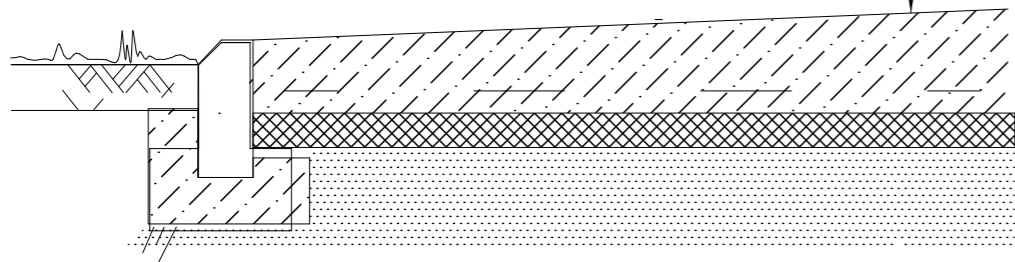
Изм.	Колуч.	Лист	№Док.	Подп.	Дата	Стадия	Лист	Листов
ГАП	Пахалуев				02.19	П	2	
ГИП	Барова				02.19			
Разработал	Бабалов				02.19			
Н.контр	Барова				02.19			

План благоустройства территории М 1:500

ОБЩЕСТВО С ОГРАНИЧЕННОЙ ОТВЕТСТВЕННОСТЬЮ  
**АКБ СТАЛЬ**

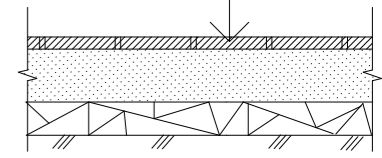
Отмостка (тип 4)

- А/бетон мелкозернистый ГОСТ 9128- 2009
- А/бетон крупнозернистый ГОСТ 9128- 2009
- Армированный сеткой, с деформационными швами
- Утеплитель ПСБ-С-50 (в гидроизоляции) 50
- Песок средней крупности 200
- Уплотненный грунт



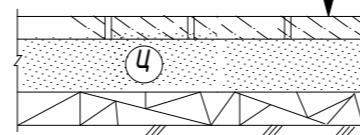
Газонный камень (тип 5)

- Тротуарная плитка "Гео" 164x164 - 80 мм
- Песок укрепленный цементом 8% (зернистость 0,7 мм) - 50 мм
- Дренажный слой - щебень фракции 20-40 - 40 мм
- Утрамбованный грунт



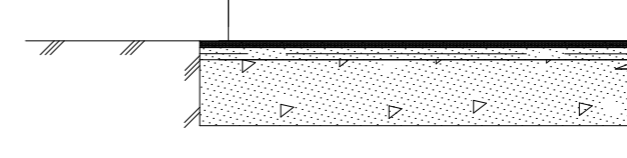
Тротуар (тип 2)

- Тротуарная плитка ГОСТ 17608-91, h=0.06 м
- Песчано-цементная смесь, h=0.15м
- Щебень М400 фракции 10-20мм ГОСТ 8267-93, h=0.10м
- Уплотненный грунт

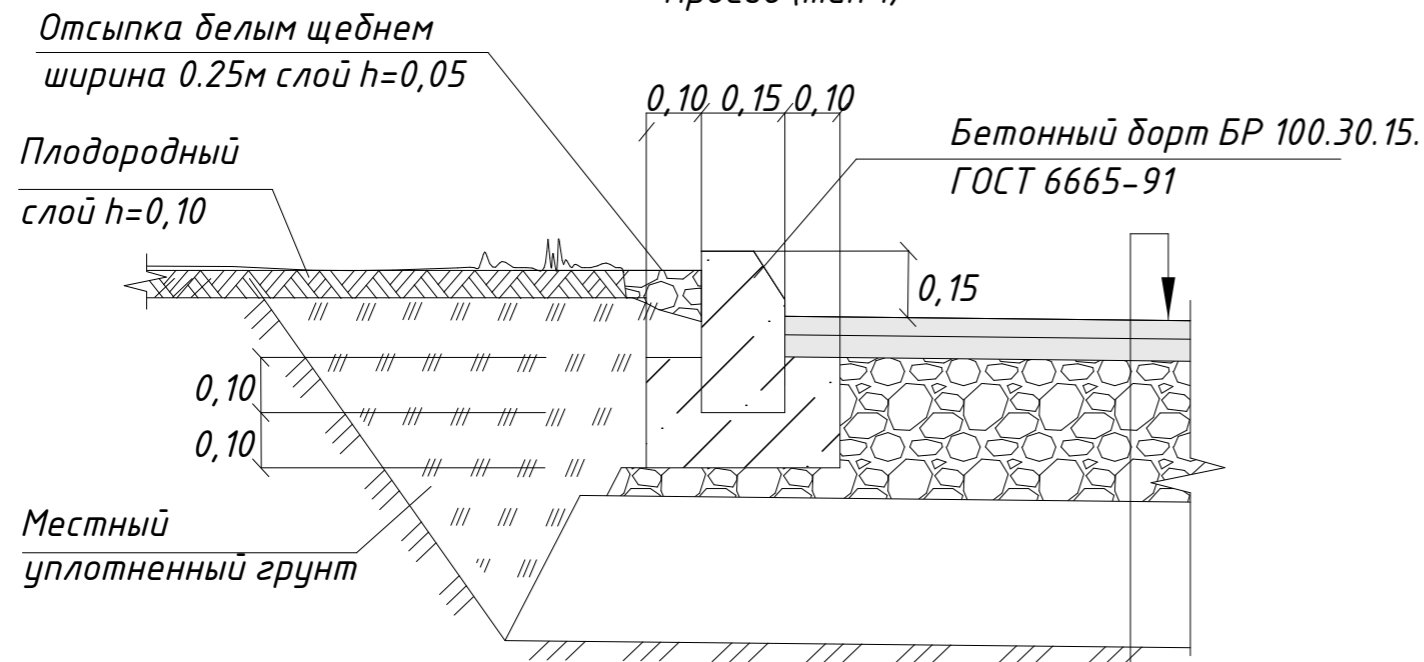


Детские площадки (тип 3)

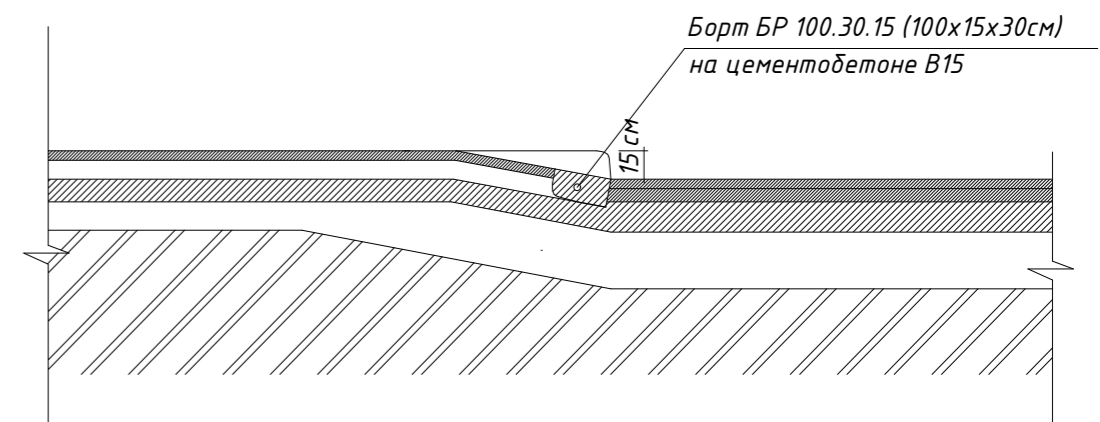
- Верхнее покрытие из каучуковой крошки ЕРОМ - 5 мм
- Нижнее покрытие из резиновой крошки - 40 мм
- Цементно-песчаная стяжка М 150, армированная сеткой 4Вр150x150 - 80 мм
- Песчано-гравийная смесь : гравийные высевки d=10-15мм 50%, песок крупнозернистый 50%, h=0.15м
- Утрамбованный грунт



Проезд (тип 1)



УЗЕЛ УСТАНОВКИ Пониженного бортового камня ТРОТУАРА И ПРОЕЗЖЕЙ ЧАСТИ



- А/бетон мелкозернистый ГОСТ 9128- 2009 h=0,04м
- А/бетон крупнозернистый ГОСТ 9128- 2009 h=0,06м
- Щебень М-800 ГОСТ 8267-93 с пропиткой битумом h=0,25м
- Арм. сетка по расчету ОДМ 218.3.041-2014
- Песок ГОСТ 8736-2014
- Геотекстиль "Дорнит" h=0,35м
- Уплотненный грунт основания

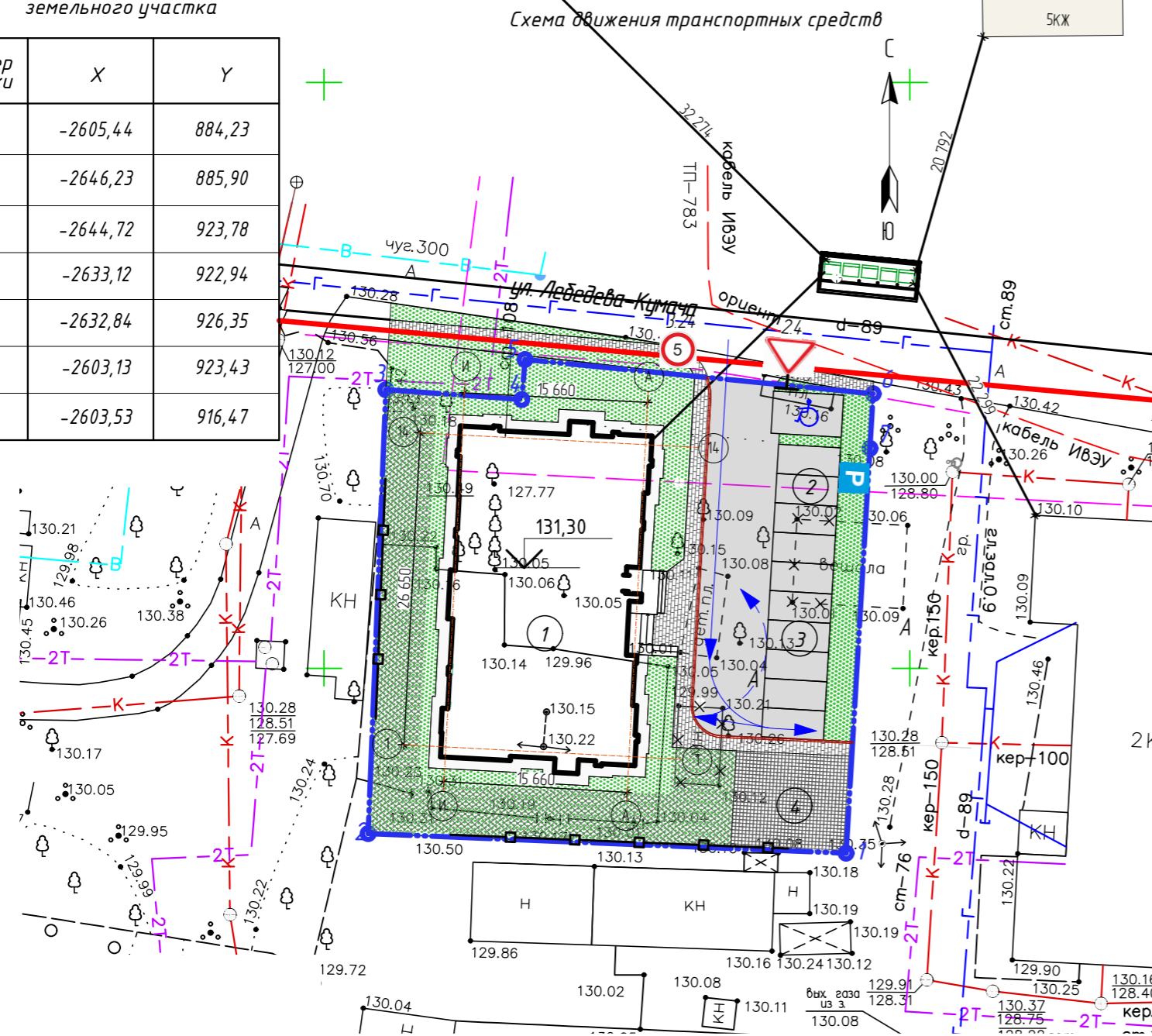
						П-12К-ПЗУ		
						Многоквартирный жилой дом по адресу: Ивановская область, г. Иваново, ул. Лебедева - Кумача, д. 1А (кадастровый номер участка 37:24:040505:1020). Корректировка		
Изм.	Колуч.	Лист	№Док.	Подп.	Дата	Стадия	Лист	Листов
ГАП	Пахалуев				02.19	П	3	
ГИП	Барова				02.19			
Разработал	Бадалов				02.19			
Н.контр	Барова				02.19			
Конструкции покрытий						ОБЩЕСТВО С ОГРАНИЧЕННОЙ ОТВЕТСТВЕННОСТЬЮ АКБ СТАЛЬ		

Таблица координат поворотных точек земельного участка

Номер точки	X	Y
1	-2605,44	884,23
2	-2646,23	885,90
3	-2644,72	923,78
4	-2633,12	922,94
5	-2632,84	926,35
6	-2603,13	923,43
7	-2603,53	916,47

ЭКСПЛИКАЦИЯ ЗДАНИЙ И СООРУЖЕНИЙ

№ п/п	Наименование	Этаж-ность	Кол-во, шт.	Площадь застр., м	Общая площадь, м	Примечание
1	Проектируемое здание	8	1	462,41	3350,4	проект
2	Парковка для постоянного хранения	-	7	-	-	проект
3	Гостевые автостоянки	-	4	-	-	проект
4	Детская площадка, площадка для отдыха взрослых	-	1	-	80,27	проект

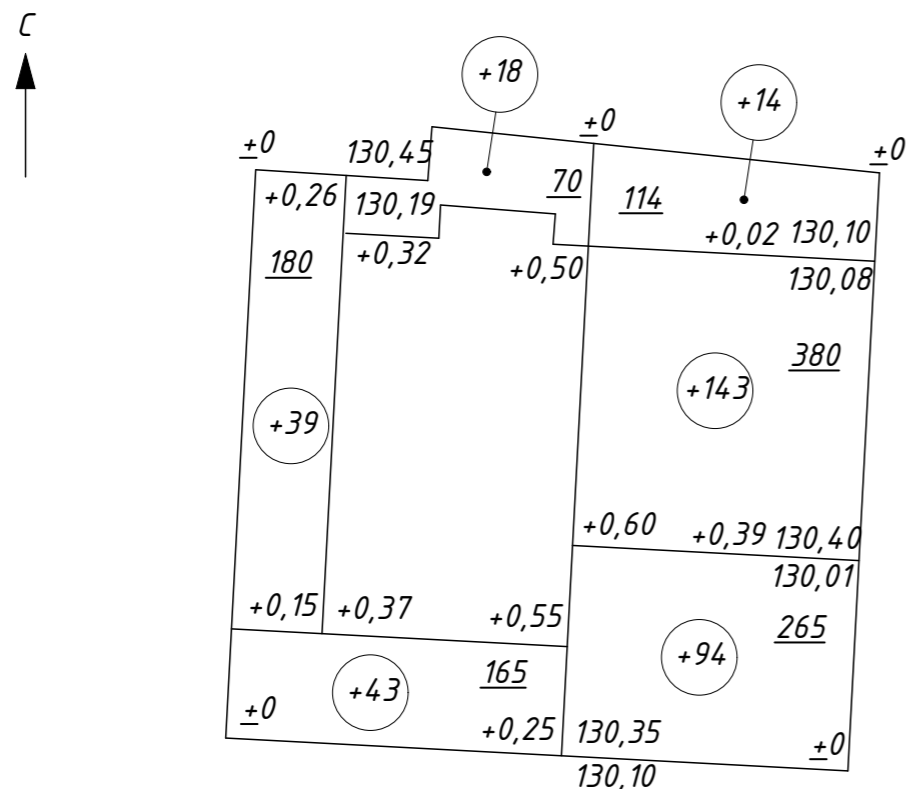


Условные обозначения

- Граница участка
- Номера точек поворота границ земельного участка
- Красная линия
- Проектируемое здание
- Существующие здания
- Мощение
- Асфальтобетонное покрытие
- Газон
- Газонный камень
- Покрытие детской площадки
- 5 дорожные знаки
- понижение бортового камня
- контейнер ТБО
- ♿ парковка для инвалидов
- Противопожарная преграда
- x x демонтаж
- ← направление движения легкового транспорта

						П-12К-ПЗУ		
						Многоквартирный жилой дом по адресу: Ивановская область, г. Иваново, ул. Лебедева - Кумача, д. 1А (кадастровый номер участка 37:24:04.0505.1020). Корректировка		
Изм.	Колуч.	Лист	№Док.	Подп.	Дата			
						Стадия	Лист	Листов
						П	4	
						ОБЩЕСТВО С ОГРАНИЧЕННОЙ ОТВЕТСТВЕННОСТЬЮ		
						АКБ СТАЛЬ		

Ведомость объемов земляных работ



Итого, м³

насыпь +	+100	+251	+351
выемка -	-	-	-

N	Наименование видов работ	Ед. изм.	Количество	
			насыпь+	выемка-
1	Срезка плодородного грунта с заменой его на местный	м³/м²	-	-
2	Планировочный грунт	м³/м²	351/1174	-
4	Вынесенный грунт при устройстве корыта:			
	- гравийное покрытие	м³/м²	-	46/154,1
	- проезды асфальтобетонные	м³/м²	-	106/177
	- тротуарная плитка	м³/м²	-	15/77,8
	- отмостка	м³/м²	-	6/50,26
	- детские площадки	м³/м²	-	34/80,27
	- газон	м³/м²	93*/622	93/622
5	Всего	м³	351	300
6	Недостаток грунта	м³		51
7	Баланс земляных масс	м³	351	351
8	*Плодородный грунт для устройства газонов (необходимо привезти)	м³	93*	

Примечание:  
Объём земляных масс дан без учета грунта, вынимаемого из котлована под фундамент здания и траншей под коммуникации.

Условные обозначения:

+0,40 | 125,00 Проектная отметка, м  
 ↙ | 124,00 Отметка существующего рельефа, м  
 ↘ Рабочая отметка, м

⊕+5 Объём земляных масс по фигурам, м³  
 350 Площадь фигур, м²

						П-12К-ПЗУ		
						Многоквартирный жилой дом по адресу: Ивановская область, г. Иваново, ул. Лебедева - Кумача, д. 1А (кадастровый номер участка 37:24:040505:1020). Корректировка		
Изм.	Колуч.	Лист	№Док.	Подп.	Дата	Стадия	Лист	Листов
ГАП	Пахалцев				02.19	П	5	
ГИП	Барова				02.19			
Разработал	Бадалов				02.19			
Н.контр	Барова				02.19			
План землянных масс						ОБЩЕСТВО С ОГРАНИЧЕННОЙ ОТВЕТСТВЕННОСТЬЮ <b>АКБ СТАЛЬ</b>		



№ п/п	Наименование	Этажность	Кол-во, шт.	Площадь застр., м	Общая площадь, м	Примечание
1	Проектируемое здание	8	1	462,41	3350,4	проект
2	Парковка для постоянного хранения	-	7	-	-	проект
3	Гостевые автостоянки	-	4	-	-	проект
4	Детская площадка, площадка для отдыха взрослых	-	1	-	80,27	проект

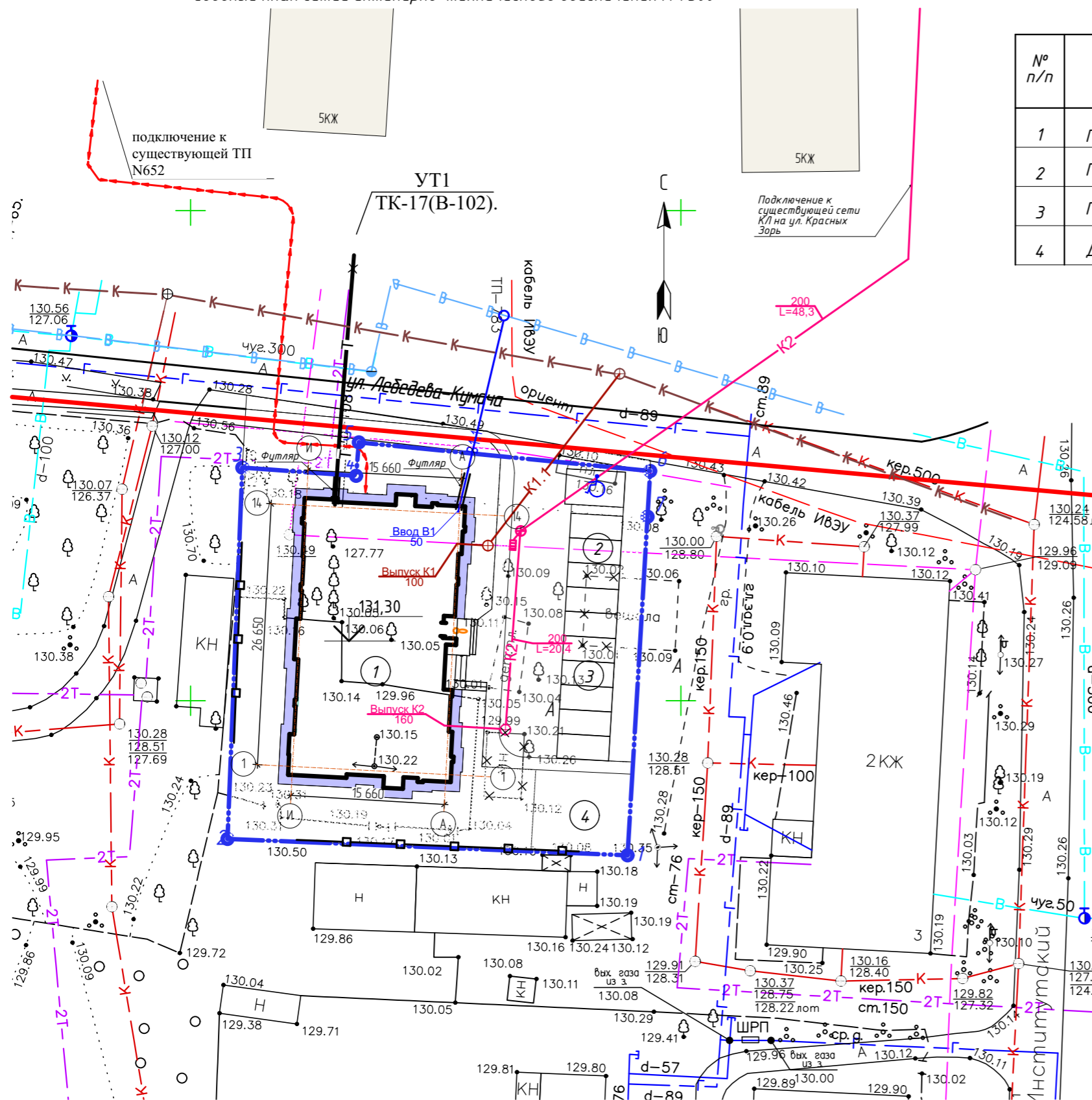


Таблица координат поворотных точек земельного участка

Номер точки	X	Y
1	-2605,44	884,23
2	-2646,23	885,90
3	-2644,72	923,78
4	-2633,12	922,94
5	-2632,84	926,35
6	-2603,13	923,43
7	-2603,53	916,47

Условные обозначения

- |  |  |  |                                     |
|--|--|--|-------------------------------------|
|  | Граница участка                                |  | сети водоснабжения (сущ.)           |
|  | Номера точек поворота грани земельного участка |  | сети водоснабжения (проект.)        |
|  | Красная линия                                  |  | сети канализации (сущ.)             |
|  | Проектируемое здание                           |  | сети канализации (проект.)          |
|  | Существующие здания                            |  | сети ливневой канализации (проект.) |
|  | контейнер ТБО                                  |  | сети электроснабжения (проект.)     |
|  | парковка для инвалидов                         |  | сети теплоснабжения (сущ.)          |
|  | Пандус   |  | сети теплоснабжения (проект.)       |
|  | Противопожарная преграда                       |  | освещение территории                |
|  | демонтаж                                       |  | ливневая решетка                    |
|  |  |  | пожарный гидрант                    |

П-12К-ПЗУ						Многоквартирный жилой дом по адресу: Ивановская область, г. Иваново, ул. Лебедева - Кумача, д. 1А (кадастровый номер участка 37:24:040505:1020). Корректировка		
Изм.	Колуч	Лист	№Док.	Подп.	Дата	Стадия	Лист	Листов
						П	6	
ГАП	Пахалуев				02.19	Сводный план сетей инженерно-технического обеспечения М 1:500		
ГИП	Барова				02.19			
Разработал	Бадалов				02.19			
Н.контр	Барова				02.19			
						ОБЩЕСТВО С ОГРАНИЧЕННОЙ ОТВЕТСТВЕННОСТЬЮ <b>АКБ СТАЛЬ</b>		

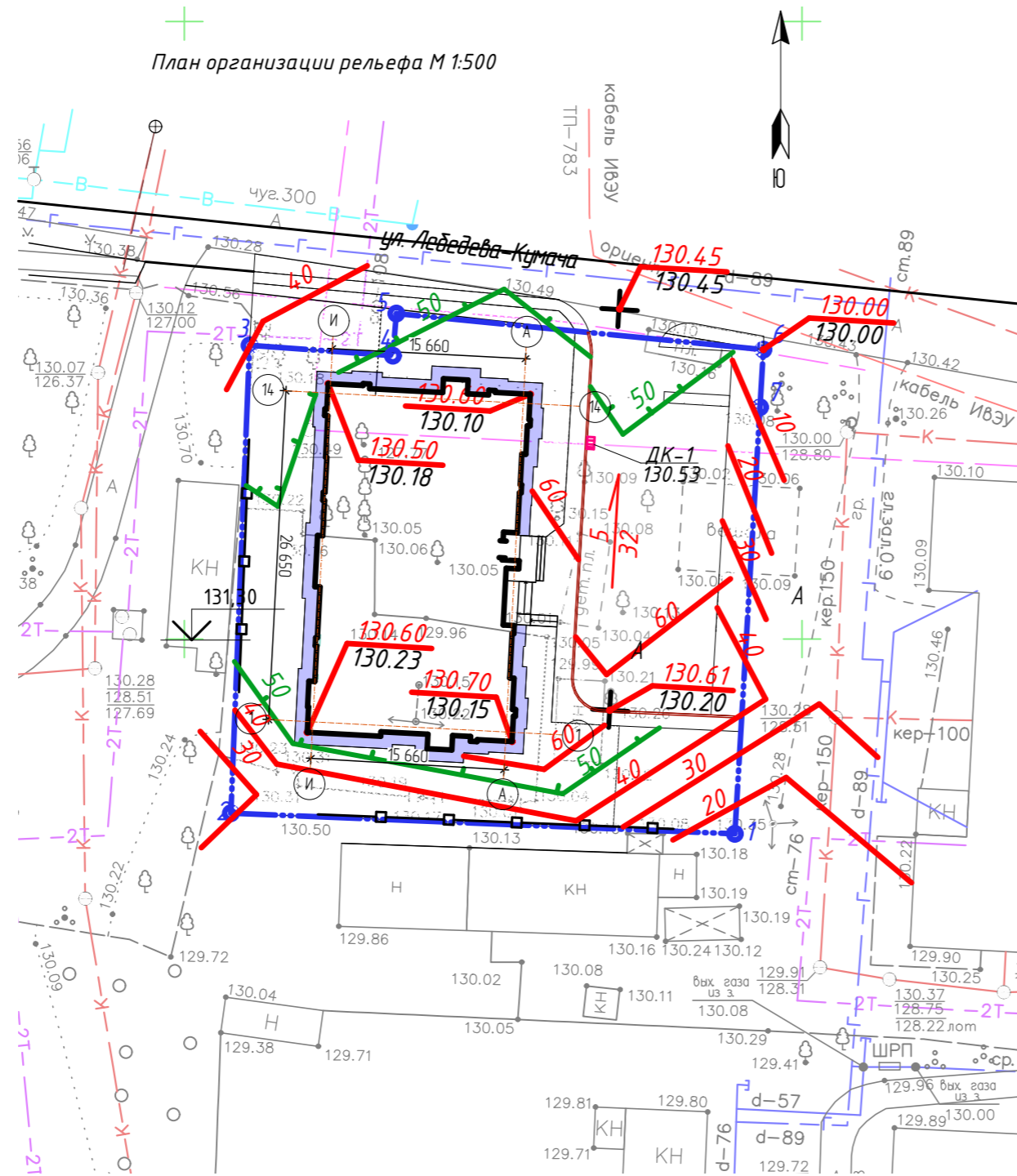


Условные обозначения:

граница проектирования

						<b>П-12К-ПЗУ</b>			
						Многоквартирный жилой дом по адресу: Ивановская область, г. Иваново, ул. Лебедева - Кумача, д. 1А (кадастровый номер участка 37:24:04 0505:1020). <b>Корректировка</b>			
Изм.	Колуч	Лист	№Док.	Подп.	Дата		Стадия	Лист	Листов
							П	7	
ГАП	Пахалцев			<i>[Signature]</i>	02.19	Ситуационная схема размещения объекта капитального строительства в границах земельного участка	<b>АКБ СТАЛЬ</b> ОБЩЕСТВО С ОГРАНИЧЕННОЙ ОТВЕТСТВЕННОСТЬЮ		
ГИП	Барова			<i>[Signature]</i>	02.19				
Разработал	Бадалов			<i>[Signature]</i>	02.19				
Н.контр	Барова			<i>[Signature]</i>	02.19				

План организации рельефа М 1:500



Условные обозначения

- Граница участка
- 40 Проектные горизонталы (шаг 0,1 м)
- 50 Проектные горизонталы (шаг 0,5 м)
- ↘ 5 Направление и значение уклона, о/оо
- ↘ 32 Расстояние, м
- 130.45 Проектные высотные отметки
- 130.45 Существующие высотные отметки
- Дождеприемный колодец

<b>П-12К-ПЗУ</b>					
Многоквартирный жилой дом по адресу: Ивановская область, г. Иваново, ул. Лебедева - Кумача, д. 1А (кадастровый номер участка 37:24:040505:1020). <b>Корректировка</b>					
Изм.	Колуч.	Лист	№Док.	Подп.	Дата
ГАП	Пахалуев			<i>[Signature]</i>	02.19
ГИП	Барова			<i>[Signature]</i>	02.19
Разработал	Бадалов			<i>[Signature]</i>	02.19
Н.контр	Барова			<i>[Signature]</i>	02.19
План организации рельефа М 1:500					
			Стадия	Лист	Листов
			П	8	
ОБЩЕСТВО С ОГРАНИЧЕННОЙ ОТВЕТСТВЕННОСТЬЮ <b>АКБ СТАЛЬ</b>					