

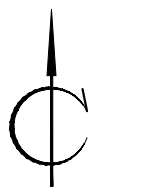
Экспликация зданий и сооружений

Номер на плане	Наименование и обозначение	Этажность	Количество		Площадь, м2		Строительный объем, м3	
			Здания	Квартир	Застройки	Общая нормируемая	Здания	Всего
1	Многоквартирный жилой дом (1этап стр-ва)	9-14	2		1300,0	1300,0		45226,5
2	Многоквартирный жилой дом (2этап стр-ва)							
3	Спа-центр (перспект стр-ва)							
Площадки								
A	универсальная площадка для игр детей и занятий спортом					356,0		
B	для отдыха взрослого населения					55,0		
B	для мусороконтейнеров					13,0		
Г	для сушки белья					58,0		
Д	гостевая автостоянка для жителей жилого дома							
Е	гостевая автостоянка для автостоянок общественного назначения							

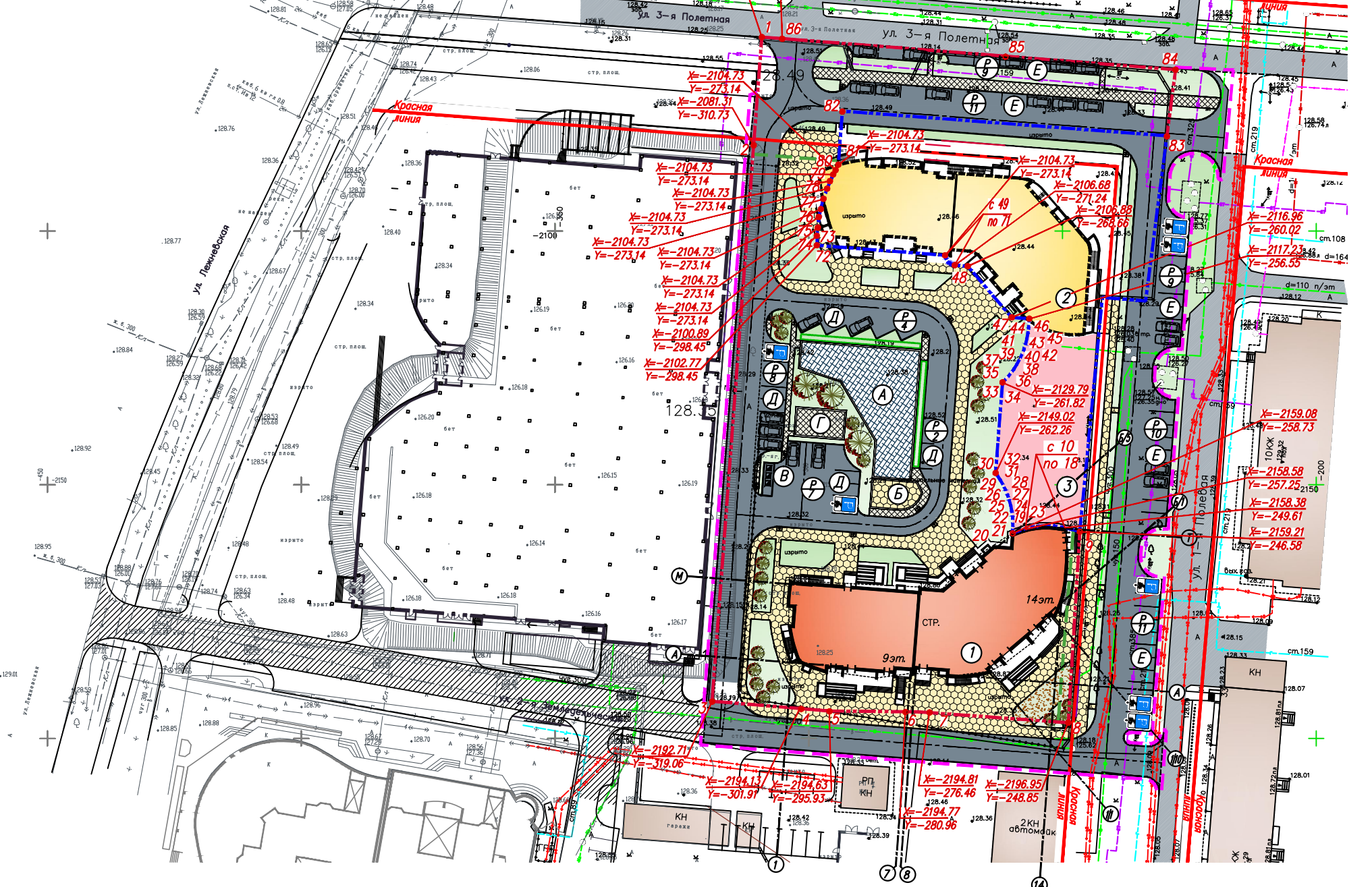
Технико-экономические показатели в границах участка (1 этап строительства)

Поз	Наименование	Единица измерения	Примечание
1	Площадь участка	га	0,6941
2	Площадь застройки многоквартирного жилого дома	м <sup>2</sup>	1300,0
	Площадь твердых покрытий, в т.ч.	м <sup>2</sup>	3954,0
	- площадь дорог, проездов, стоянок с асфальтовым покрытием	м <sup>2</sup>	2155,0
	- площадь тротуаров с асфальтовым покрытием	м <sup>2</sup>	86,0
	- площадь тротуаров, площадок с плиточным покрытием	м <sup>2</sup>	1213,0
	- площадь отмостки	м <sup>2</sup>	44,0
	- площадь площадок для игр детей с песчаным покрытием	м <sup>2</sup>	356,0
	- площадь улучшенного грунтового покрытия (пожарный проезд)	м <sup>2</sup>	100,0
3	Площадь озеленения	м <sup>2</sup>	1687,0
4	Процент застройки	%	19
5	Процент озеленения	%	24

Заказчик		ООО "Аристократ"		38-ПЗУ	
Многоквартирный жилой дом со встроенными помещениями общественного назначения с парковкой автотранспортных и спа-центром (1 очередь строительства) по адресу: г.Иваново, ул.Ленинская, 117. Корректировка проекта					
Изм.	Кол.	Лист	Док.	Подпись	Дата
Разраб.	Иванова	Лист	Лист	Лист	Лист
ГИП	Алиев	Р	2	Лист	Лист
Ситуационный план М 1:2000. Схема планировочной организации земельного участка М 1:500					ООО "Центр проектирования и инженерных изысканий" г.Иваново
					Формат А1



±450  
±2050



Условные обозначения

- Граница земельного участка КН37:24:010276:1164 (1этап стр-ва)
- Граница земельного участка КН 37:24:010276:1163 (2этап стр-ва)
- Граница благоустройства, прилегающей территории
- Линия регулирования застройки
- Номер точки поворота границы земельного участка  
3. X=-2192.71, Y=-319.06
- Существующие здания, сооружения
- Проектируемый многоквартирный жилой дом (1 этап стр-ва)
- Проектируемый многоквартирный жилой дом (2 этап стр-ва)
- Проектируемый спа-центра (перспект. строительство)
- Проектируемое асфальтобетонное покрытие (проезд)
- Существующее асфальтобетонное покрытие (проезд)
- Проектируемое асфальтобетонное покрытие (тротуар)
- Проектируемое плиточное покрытие (тротуар)
- Проектируемая универсальная площадка для игр детей
- Проектируемое улучшенное грунтовое покрытие (пожарный проезд)
- Газон
- Рядовая посадка кустарника
- Деревья
- Кустарник в группах

1. Схема планировочной организации земельного участка разработана на основе топографического плана, выполненного ООО «Геомир» в декабре 2013 года, на основании приказа управления архитектуры и строительства Администрации города Иваново N173-г от 02.06.2014 года об утверждении градостроительного плана земельного участка N RUS37302000000000000002365.

2. Граница участка нанесена согласно межевого плана земельного участка КН 37:24:010276:1163.

3. Площадь земельного участка в границах благоустройства, прилегающей территории - 0,2735га.

Лист 1 из 1. Подпись и дата. Взам. инв. №