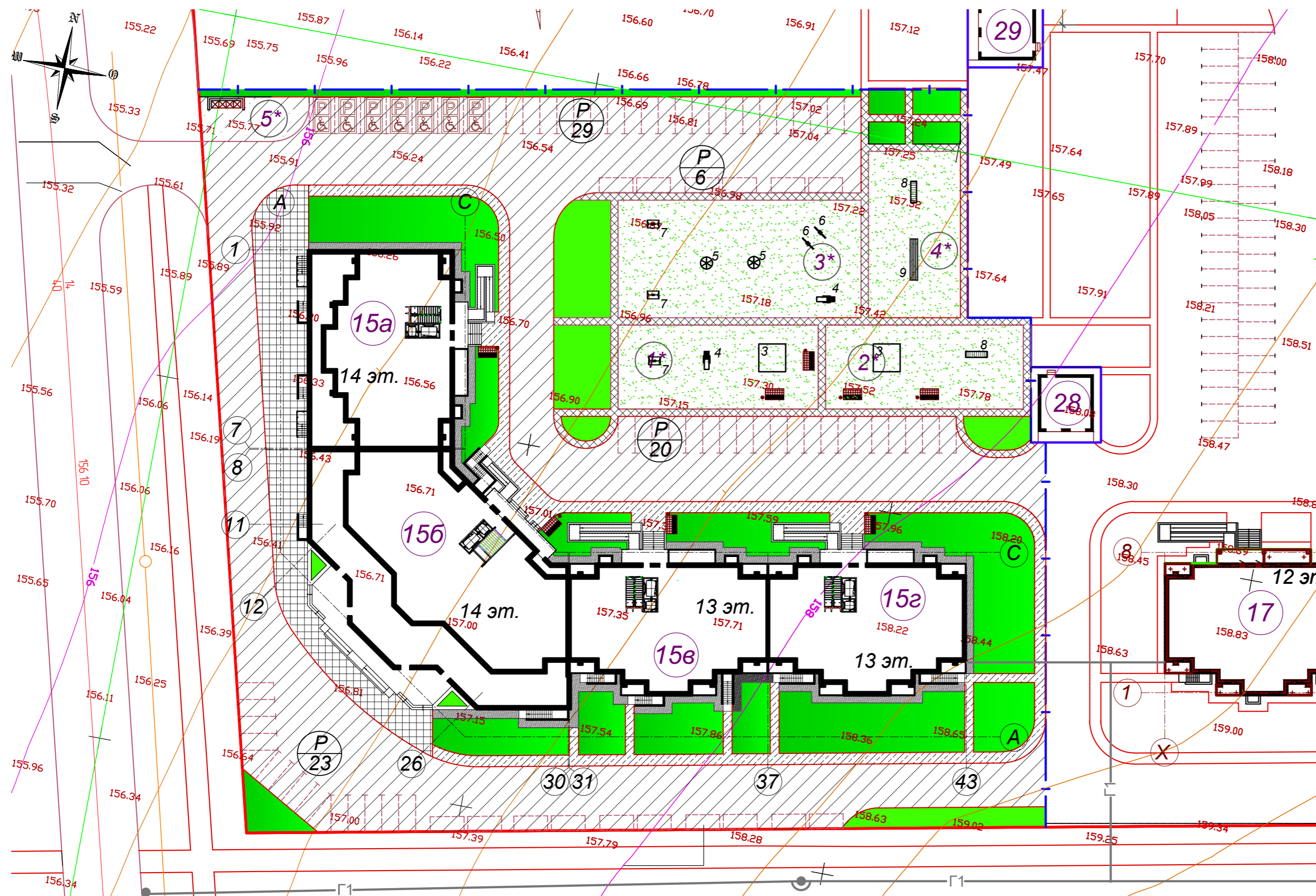
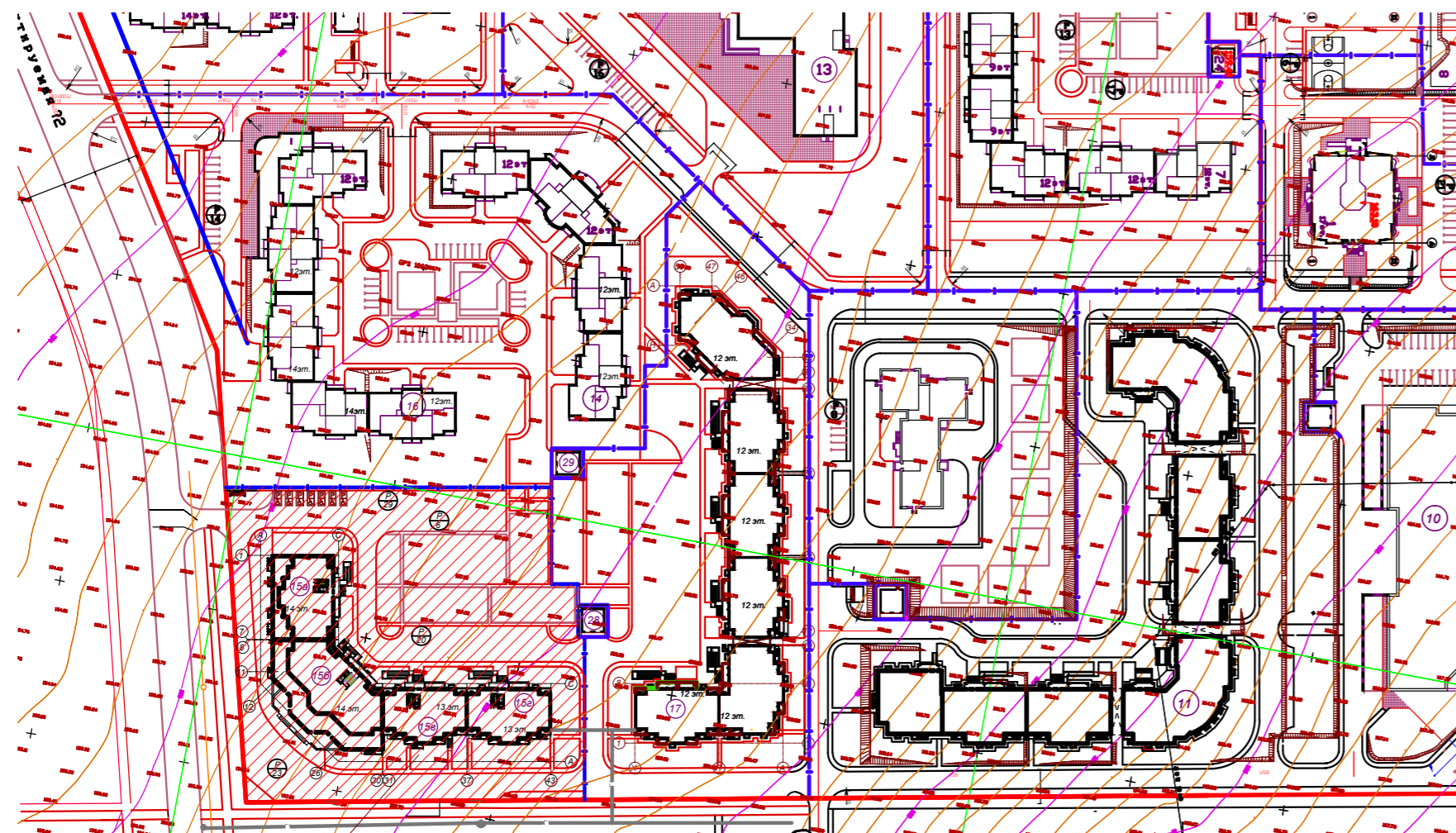


Схема планировочной организации земельного участка (М1:500)



Ситуационный план (М1:2000)



Условные обозначения

- Граница участка по ГПЗУ
- Граница участка по проекту планировки квартала
- Проектируемый жилой дом
- Перспективные здания и сооружения
- P Автостоянка
- + Проектируемые деревья
- Устройство газона
- Устройство газонного покрытия площадок
- Асфальтовое покрытие проездов
- Асфальтовое покрытие тротуаров
- Плиточное покрытие тротуаров
- Покрытие отмостки

Ведомость жилых и общественных зданий и сооружений

Номер на плане	Наименование и обозначение	Этажность зданий	Количество		Площадь, м2				Строительный объем, м3		
			Здания	Всего	Застройки		Общая		Здания	Всего	
					Здания	Всего	Здания	Всего			
<b>Жилые и общественные здания</b>											
15	4-секционный многоквартирный жилой дом со встроенно-пристроенными помещениями	13-14	1	247	247	2364,87	2364,87	27036,02	27036,02	93267,27	93267,27
17	Многоквартирный жилой дом	12	1	371	371	3080,68	3080,68	35214,62	35214,62	123455,25	123455,25
<b>Инженерные сооружения</b>											
28	Трансформаторная подстанция	1	1	-	-	69,52	69,52	-	-	-	-
29	Трансформаторная подстанция	1	1	-	-	69,52	69,52	-	-	-	-

Ведомость площадок благоустройства

Номер	Наименование	Площадь, м2	Примечание
1*	Площадка игр детей и отдыха взрослых	311	
2*	Площадка игр детей и отдыха взрослых	308	
3*	Площадка для занятия физкультурой	451	
4*	Площадка для занятия физкультурой	348	
5*	Площадка для хоз. целей	49,8	

Баланс территории

Наименование	В границах отведенного участка	Дополнительное благоустройство	Примечание
Площадь участка, м2	10 912,41		
Площадь застройки, м2	2364,87		
Площадь дорог, проездов стоянок с асфальтовым покрытием, м2	3515,70		
Площадь тротуаров с асфальтовым покрытием, м2	481,87		
Площадь тротуаров с плиточным покрытием, м2	768,66		
Площадь под входными группами и приямками, м2	378,05		
Площадь площадок с газонным покрытием, м2	1430,32		
Площадь отмостки, м2	224,05		
Площадь озеленения, м2, в том числе:	1665,45		
Площадь цветочных клумб, м2	63,68		
Площадь площадок с бетонным покрытием, м2	83,44		

09 - 13 - ГП

Четырехсекционный многоквартирный жилой дом со встроенно-пристроенными помещениями №15 по ГП в г. Владимир, микрорайон "Юрьевец", квартал № 7				
Изм.	Кол. уч.	Лист № док.	Подп.	Дата
ГП		Крамников		03.15
<b>Дом №15</b>				
Ситуационный план (М1:2000). Схема планировочной организации земельного участка (М1:500).				
Исполнил	Уханкова	03.15		
Стадия	Лист	Листов		
Р	2			
<b>ОАО "Монострой"</b>				

Согласовано

И/в. № подл. Подп. и дата. Взам. инв. №

Участок проектируемого жилого дома №15