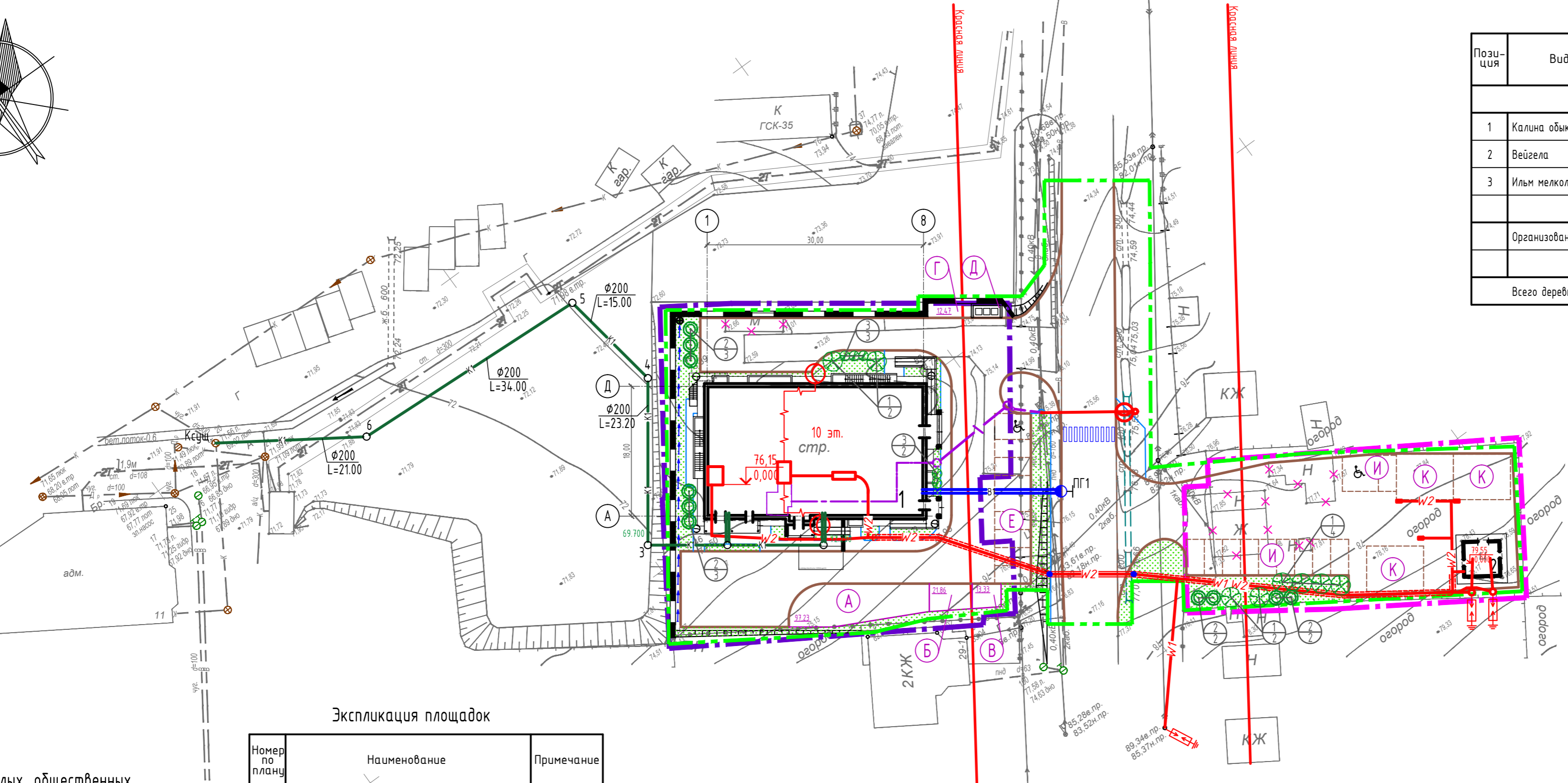


Баланс зеленых насаждений				
Позиция	Вид породы	Возраст, лет	Кол-во	Примечание
Кустарники				
1	Калина обыкновенная	3-4	8	с комом земли 0,3x0,3x0,4 (h)
2	Вейгела		10	
3	Ильм мелколистный		5	
	Организованный газон		481,00 м2	
Всего деревьев/кустарников:			0/23	

- Условные обозначения:**
- - красные линии;
  - - границы отвода участка №1;
  - - границы отвода участка №2;
  - - границы благоустройства территории;
  - подпорная стенка
  - ▬▬▬▬ - пешеходный переход
  - - подвеска кабеля связи по опорам, проектируемая;
  - - канализация кабельная, проектируемая;
  - - кабель связи, прокладываемый по дому;
  - - проектируемые сети водопровода;
  - - проектируемая бытовая канализация;
  - ПГ1 - пожарный гидрант;
  - W1 - проектируемый кабель 6 кВ;
  - W2 - проектируемый кабель 0,4 кВ;
  - - проектируемый кабель фасадного освещения;
  - - кабель прокладываемый в кабельном лотке;
  - - светильник на фасаде здания;



Экспликация площадок

Номер по плану	Наименование	Примечание
А	Площадка для игр детей	
Б	Гимнастическая площадка	
В	Площадка для отдыха взрослого населения	
Г	Площадка для хозяйственных целей	
Д	Площадка для мусорных контейнеров по типу "Кансула" (3шт.)	
Е	Стоянка на 9 машино-мест	
И	Стоянка на 11 машино-мест	2 шт.
К	Механизированная пятирядная стоянка на 11 машино-мест (всего 33 машино-места)	3 шт.

Ведомость жилых, общественных зданий и сооружений

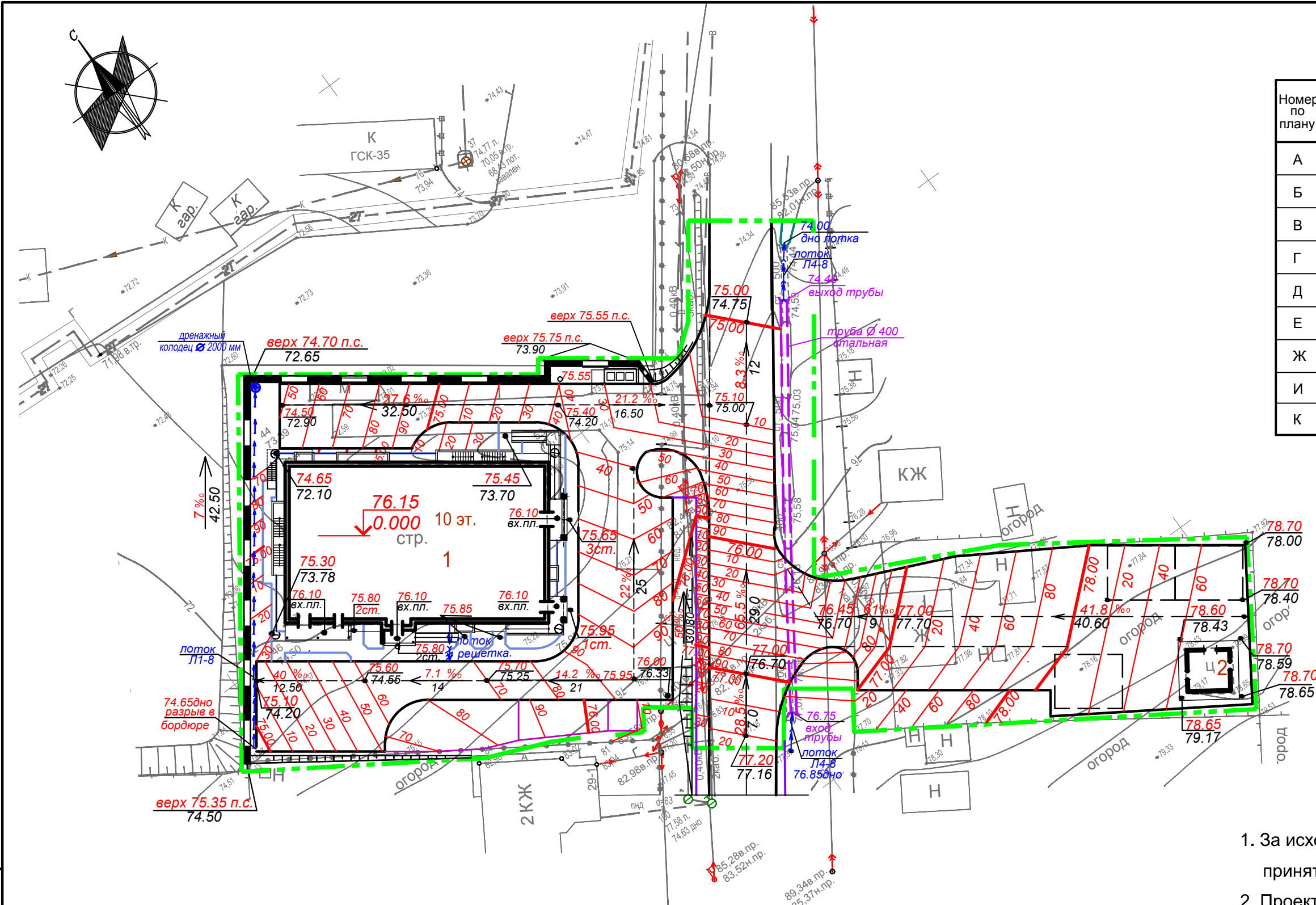
Инв. № подл.	№ подл.	Дата	Взам. инв. №	Ведомость жилых, общественных зданий и сооружений						
				Номер по плану	Наименование	Этажность	Количество	Застройки		
				1	Жилой дом (проектируемый)	10	1	56	674,10	
				2	Трансформаторная подстанция (существующая)	1	1	---	24,00	

07/2015-04-ПД- ПЗУ

Жилой дом с встроенными общественными помещениями по ул.Лазо в Железнодорожном районе г. Хабаровска							
Изм.	Кол. уч.	Лист	№ док.	Подп.	Дата		
Разработал	Сорокина				07.15		
ГИП	Осмоловский				07.15		
План озеленения М 1:500					Стадия	Лист	Листов
					П	4	
					ООО "Эмпора групп"		

Экспликация площадок

Номер по плану	Наименование	Примечание
А	Площадка для игр детей	
Б	Гимнастическая площадка	
В	Площадка для отдыха взрослого населения	
Г	Площадка для хозяйственных целей	
Д	Площадка для мусорных контейнеров (на 3 контейнера)	
Е	Стоянка на 9 машино-мест	
Ж	Стоянка на 3 машино-места	
И	Стоянка на 10 машино-мест	
К	Механизированная пятирусная стоянка на 11 машино-мест (всего 33 машино-места)	



Технические указания.

1. За исходную точку при вертикальной привязке принять отметку ближайшего стенного репера
2. Проектные отметки даны по верху покрытия.
3. Чертеж выполнен в масштабе 1:500

Условные обозначения:

- - - - - - Граница благоустройства
- 40.60 - Проектные отметки
- 37.40 - Отметки существующего рельефа
- 66 ‰ - Уклон (в промилях)
- 36 - Расстояние
- 75.65 п.с. - Отметка верха подпорной стенки

Ведомость жилых, общественных зданий и сооружений

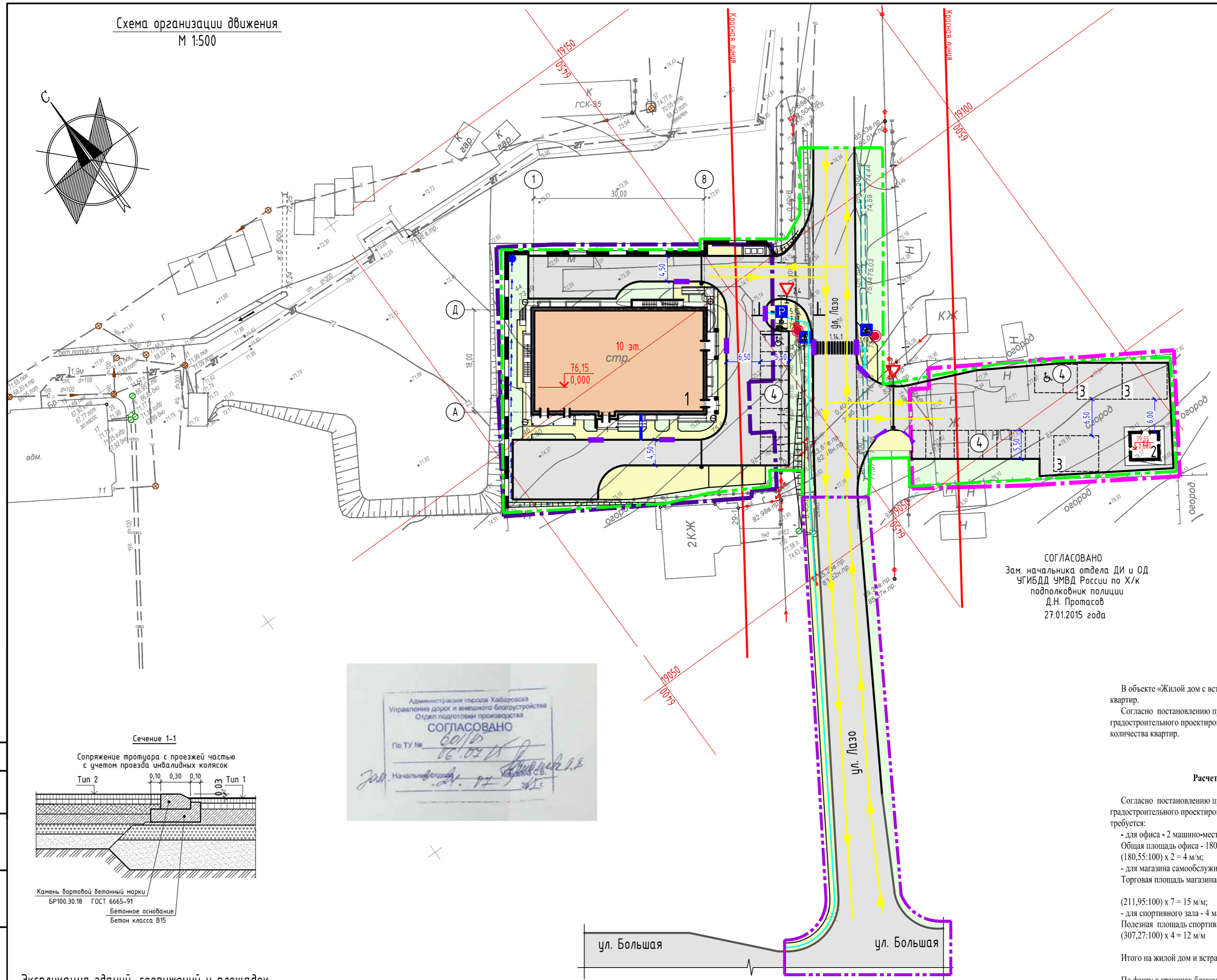
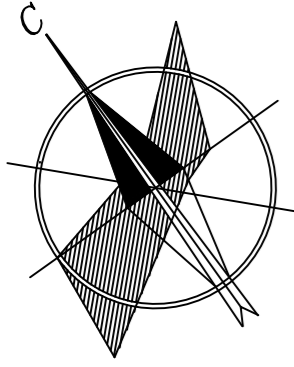
Номер по плану	Наименование	Этажность	Количество		Застройки
			Зданий	Квартир	
1	Жилой дом (проектируемый)	10	1		
2	Трансформаторная подстанция (проектируемая)	1	1		

Изм.	Кол. уч.	Лист	№ док.	Подп.	Дата
Разработал	Киричко				06.15
ГИП	Осмоловский				06.15

07/2015-04-ПД-ПЗУ		
Жилой дом с встроенными общественными помещениями по ул.Лазо в Железнодорожном районе г. Хабаровска		
Стадия	Лист	Листов
П	5	
План организации рельефа		ООО "Эмпора групп"

Инв. № подл.	Подп. и дата	Взам. инв. №

Схема организации движения  
М 1:500



- Условные обозначения:**
- - красные линии;
  - - - - границы отвода участка №1;
  - - - - границы отвода участка №2;
  - - - - границы благоустройства территории;
  - - - - границы ямочного ремонта;
  - подпорная стенка;
  - проектируемые здания и сооружения;
  - отмостка;
  - тротуарное покрытие;
  - асфальтовое покрытие;
  - газон/песок;
  - - направление движения автотранспорта (в т.ч. и пожарных машин);
  - - пути движения пешеходов;
  - P 5.15 - место стоянки для инвалидов;
  - P 5.17 - способ постановки транспортного средства на стоянку;
  - P 5.15 - место стоянки;
  - P 7.6.1 - способ постановки транспортного средства на стоянку;
  - 1.19.1 1.19.2 - пешеходный переход;
  - 114.1 - разметка пешеходного перехода;
  - ▽ 2.4 - уступить дорогу;
  - пониженный бордюр;
  - - освещение пешеходного перехода;
  - - шлагбаум

СОГЛАСОВАНО  
Зам. начальника отдела ДИ и ОД  
УГИБДД УМВД России по Х/к  
подполковник полиции  
Д.Н. Промасов  
27.01.2015 года

**Расчет потребности автостоянок для жилого дома**

В объекте «Жилой дом с встроенными общественными помещениями по ул. Лазо в Железнодорожном районе г. Хабаровска» 56 квартир.  
Согласно постановлению правительства Хабаровского края №136-пр от 27.05.2013 «Об утверждении Нормативов градостроительного проектирования Хабаровского края», п.п. 9.5.5 - количество стояночных мест составляет 40% от проектного количества квартир.  
(56:100) x 40 = 22 м/м

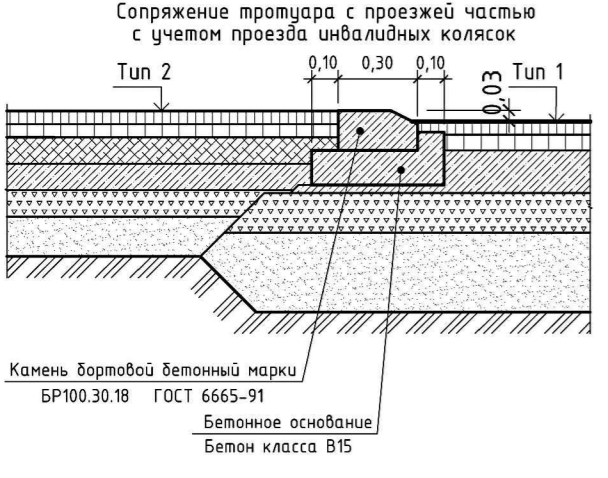
**Расчет потребности автостоянок для встроенных общественных помещений**

Согласно постановлению правительства Хабаровского края №136-пр от 27.05.2013 «Об утверждении Нормативов градостроительного проектирования Хабаровского края», по приложению 2 для встроенных общественных помещений требуется:  
- для офиса - 2 машино-места на 100 м<sup>2</sup> общей площади.  
Общая площадь офиса - 180,55 м<sup>2</sup>.  
(180,55:100) x 2 = 4 м/м;  
- для магазина самообслуживания - 7 машино-мест на 100 м<sup>2</sup> торговой площади.  
Торговая площадь магазина самообслуживания - 211,95 м<sup>2</sup>.  
(211,95:100) x 7 = 15 м/м;  
- для спортивного зала - 4 машино-места на каждые 100 м<sup>2</sup> площади.  
Полезная площадь спортивного зала - 307,27 м<sup>2</sup>.  
(307,27:100) x 4 = 12 м/м

Итого на жилой дом и встроенные общественные помещения требуется - 53 машино-мест.  
По факту в границах благоустройства проектируемого объекта размещается - 53 машино-мест



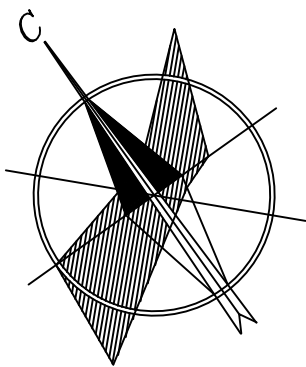
**Сечение 1-1**



**Экспликация зданий, сооружений и площадок**

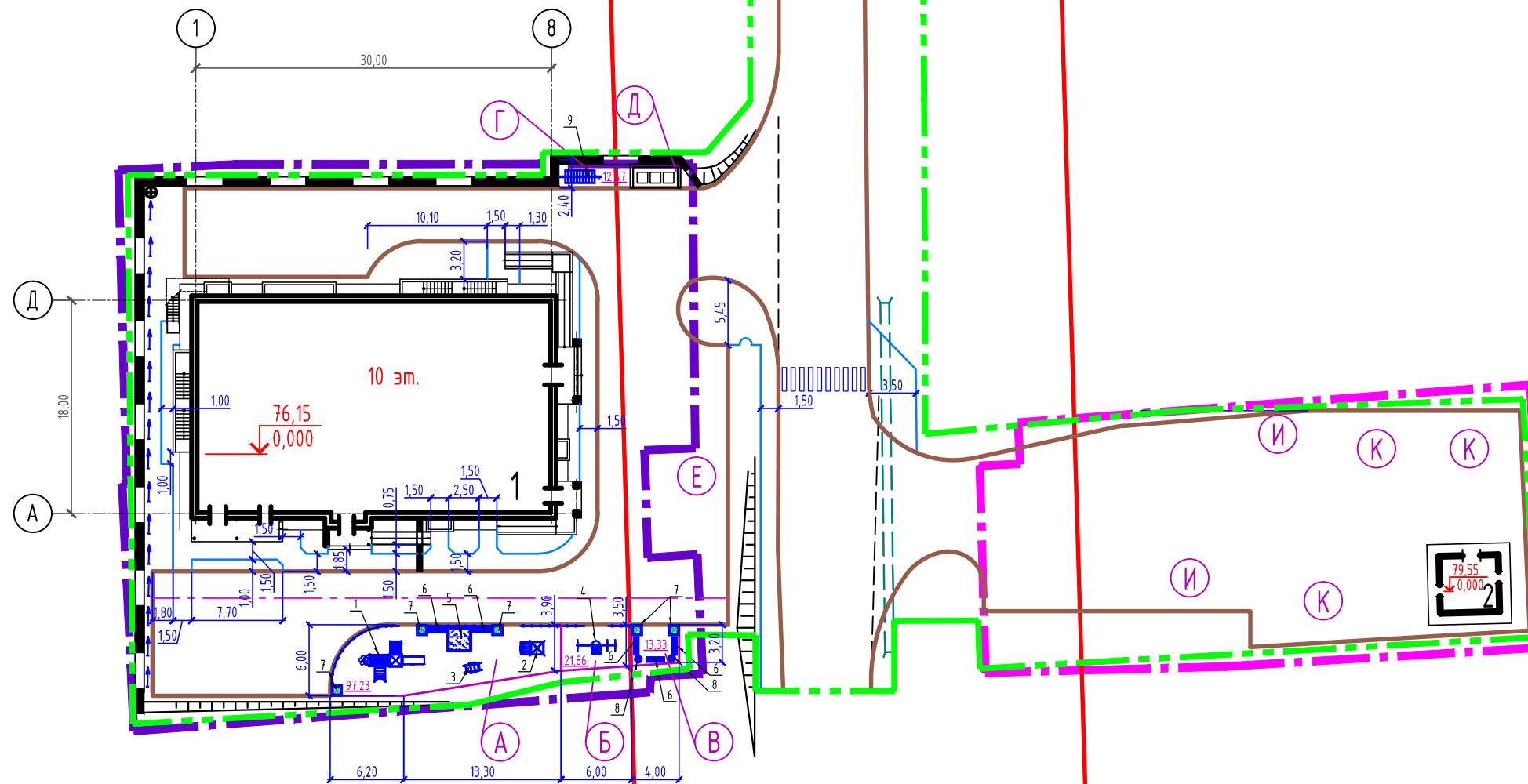
Инв. № подл.	№ подл. и дата	Взам. инв. №	Номер по плану	Наименование	Примечание
			1	Жилой дом	Проект
			2	КТПН	Типовой проект
			3	Механизированная пятиярусная стоянка на 11 машино-мест (всего 33 машино-места)	Типовой проект
			4	Гостевая автопарковка на 23 машино-места (в т.ч. 2 машино-места для МГН)	Проект

- ПЗУ					
Жилой дом с встроенными общественными помещениями по ул.Лазо в Железнодорожном районе г. Хабаровска					
Изм.	Кол. уч.	Лист	№ док.	Подп.	Дата
Разработал	Сорокина				
ГИП	Осмоловский				
Схема организации движения М 1:500					000 "Эмпора групп"



### Ведомость малых архитектурных форм и переносных изделий

Позиция	Обозначение	Наименование	Кол-во, шт.	Примечание
1		0932 Игровой комплекс	1	Малые архитектурные формы "ЮМАГС" г. Красноярск (каталог 2014 г.)
2		0303 Домик-беседка "Бунгало"	1	
3		0102 Качалка на пружине двухмест "Пароходик"	1	
4		0737 Спортивный комплекс "Башня"	1	
5		0220 Песочница "Морская"	1	
6		0628 Скамья	5	
7		0698 Вазон	5	
8		0652 Урна	7	
9		0661 Сушилка для ковров	1	
10		Шлагбаум L=4,5 м	2	
11		Шлагбаум L=6,0 м	1	



#### Условные обозначения:

- красные линии;
- границы отвода участка №1;
- границы отвода участка №2;
- границы благоустройства территории;
- подпорная стенка
- пешеходный переход

#### Технические указания:

1. Данный лист смотреть совместно с листом
2. Разбивка площадок, тротуаров дана от наружных стен здания и проездов
4. Все оборудование, применяемое на игровых детских площадках, в обязательном порядке должно иметь паспорта в соответствии с национальным стандартом РФ.
5. Монтаж и установка оборудования выполняется с обеспечением безопасности играющих детей и с учетом прохождения инженерных сетей.

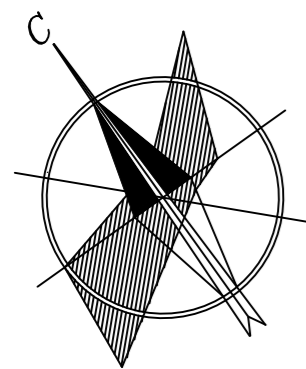
#### Экспликация площадок

Номер по плану	Наименование	Примечание
А	Площадка для игр детей	
Б	Гимнастическая площадка	
В	Площадка для отдыха взрослого населения	
Г	Площадка для хозяйственных целей	
Д	Площадка для мусорных контейнеров по типу "Капсула" (3шт.)	
Е	Стоянка на 9 машино-мест	
И	Стоянка на 11 машино-мест	2 шт.
К	Механизированная пятиярусная стоянка на 11 машино-мест (всего 33 машино-места)	3 шт.

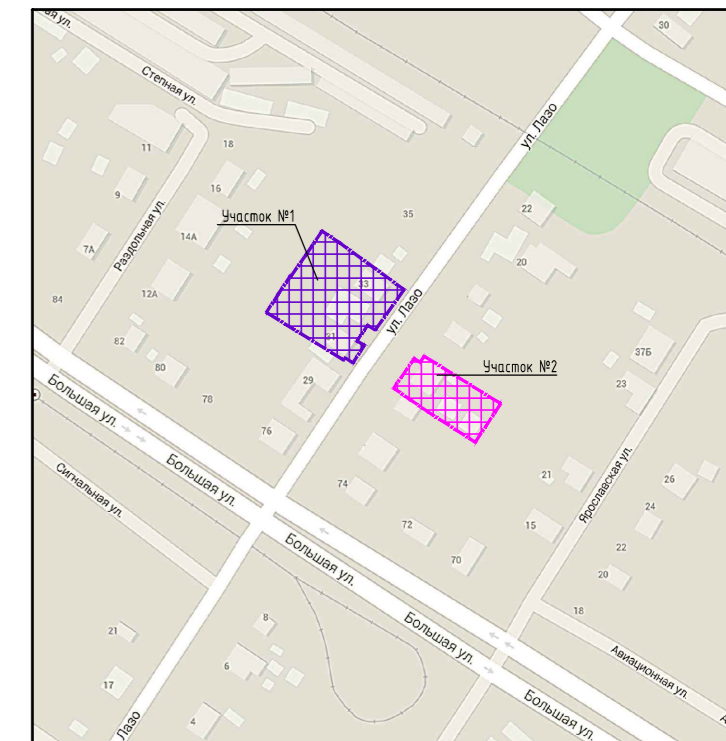
Создано

Инв. № подл.	Взам. инв. №	Подп. и дата

07/2015-04-ПД-ПЗУ					
Жилой дом с встроенными помещениями по ул.Лазо в Железнодорожном районе г. Хабаровска					
Изм.	Кол. уч.	Лист	№ док.	Подп.	Дата
Разработал	Сорокина				07.15
ГИП	Осмоловский				07.15
План благоустройства. Малые архитектурные формы М 1:500				Стадия	Лист
				П	7
				Листов	
				ООО "Эмпора групп"	



Ситуационная схема



Условные обозначения:

- - красные линии;
- - - - границы отвода участка №1;
- - - - границы отвода участка №2;
- - - - границы благоустройства территории;
- подпорная стенка
- ||||| - пешеходный переход
- - подвеска кабеля связи по опорам, проектируемая;
- - канализация кабельная, проектируемая;
- - кабель связи, прокладываемый по дому;
- - проектируемые сети водопровода;
- - проектируемая бытовая канализация;
- ПГ1 - пожарный гидрант;
- W1 - проектируемый кабель 6 кВ;
- W2 - проектируемый кабель 0,4 кВ;
- - проектируемый кабель фасадного освещения;
- - кабель прокладываемый в кабельном лотке;
- - светильник на фасаде здания;

Экспликация площадок

Номер по плану	Наименование	Примечание
Б	Гимнастическая площадка	
В	Площадка для отдыха взрослого населения	
Г	Площадка для хозяйственных целей	
Д	Площадка для мусорных контейнеров по типу "Капсула" (3шт.)	
Е	Стоянка на 9 машино-мест	
И	Стоянка на 11 машино-мест	2 шт.
К	Механизированная пятиярусная стоянка на 11 машино-мест (всего 33 машино-места)	3 шт.

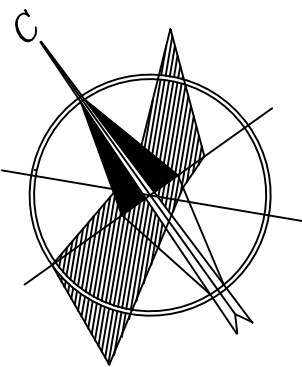
*Согласовано:  
Старший П" надзирающий объект  
в городскую систему водоснабжения.  
Водные ресурсы водопровода  
без учета ОДП и др. водопровода  
по ул. Косовица Г.И.  
03.07.2015г.*

*Согласовано:  
Старший П" объект водоснабжения  
Водные ресурсы водопровода  
по ул. Косовица Г.И.  
09.07.15г.*

Ведомость жилых, общественных зданий и сооружений

Инв. № подл.	Полн. и дата	Взам. инв. №	Согласовано	Номер по плану	Наименование	Этажность	Количество		Застройки
							Зданий	Квартир	
				1	Жилой дом (проектируемый)	10	1	56	674,10
				2	Трансформаторная подстанция (существующая)	1	1	---	24,00

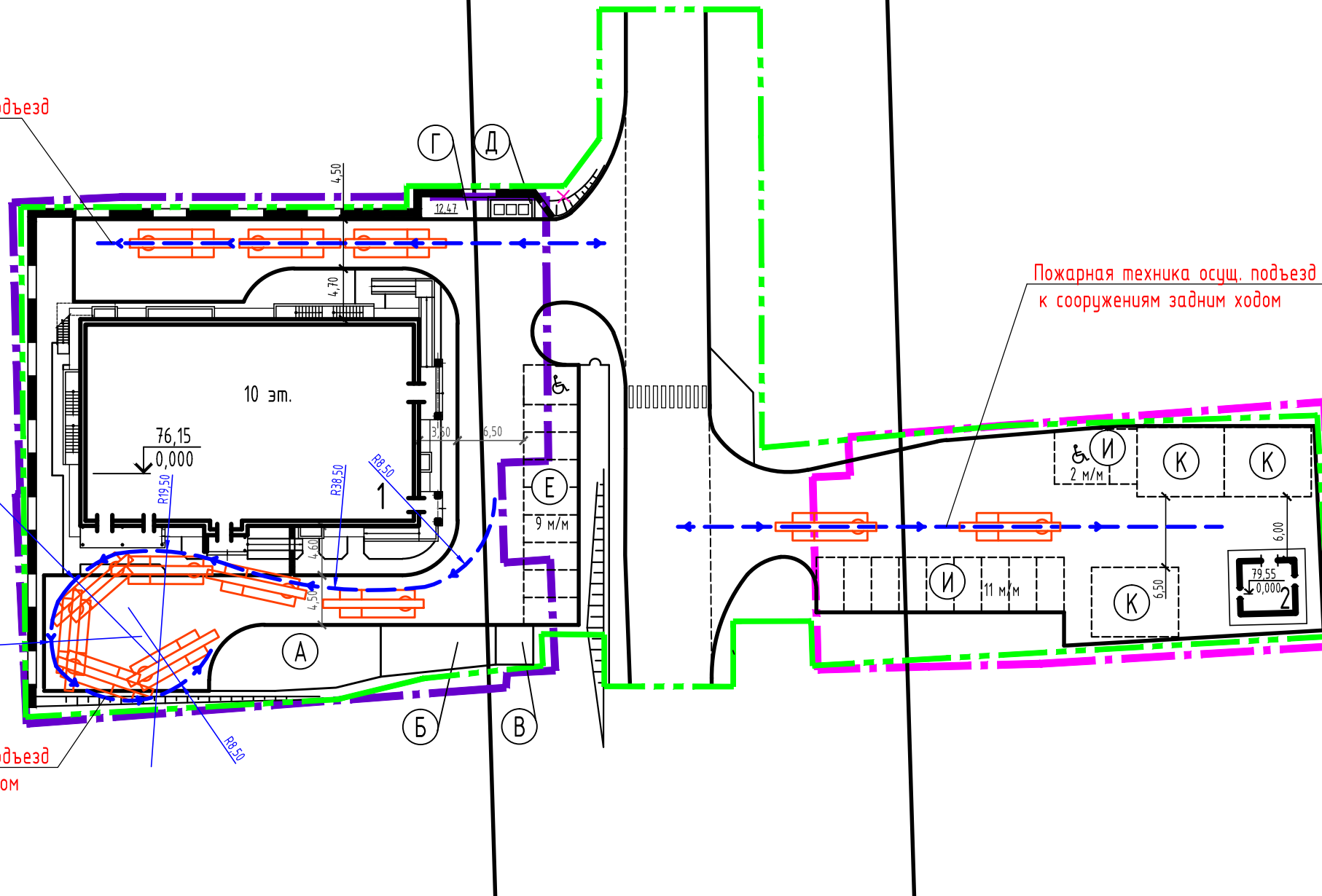
						07/2015-04-ПД-ПЗУ		
						Жилой дом с встроенными общественными помещениями по ул.Лазов в Железнодорожном районе г. Хабаровска		
Изм.	Кол. уч.	Лист	№ док.	Подп.	Дата	Стадия	Лист	Листов
						П	8	
Разработал	Сорокина				07.15	Сводный план инженерных сетей М 1:500		
ГИП	Осмоловский				07.15			



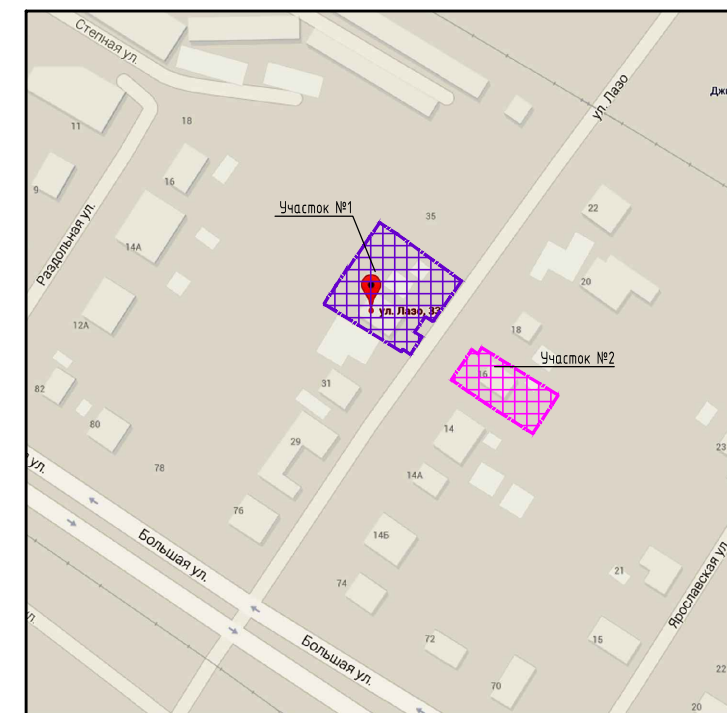
Пожарная техника осущ. подъезд к зданию задним ходом

Пожарная техника осущ. подъезд маневрируя или задним ходом

Пожарная техника осущ. подъезд к сооружениям задним ходом



### Ситуационная схема



### Экспликация площадок

Номер по плану	Наименование	Примечание
А	Площадка для игр детей	
Б	Гимнастическая площадка	
В	Площадка для отдыха взрослого населения	
Г	Площадка для хозяйственных целей	
Д	Площадка для мусорных контейнеров (по типу "Капсула" 3 шт.)	
Е	Стоянка на 9 машино-мест	
И	Стоянка на 11 машино-мест	2 шт.
К	Механизированная пятиярусная стоянка на 11 машино-мест (всего 33 машино-места)	3 шт.

### Ведомость жилых, общественных зданий и сооружений

Номер по плану	Наименование	Этажность	Количество		Застройки
			Зданий	Квартир	
1	Жилой дом (проектируемый)	10	1	56	674,10
2	Трансформаторная подстанция (существующая)	1	1	---	24,00

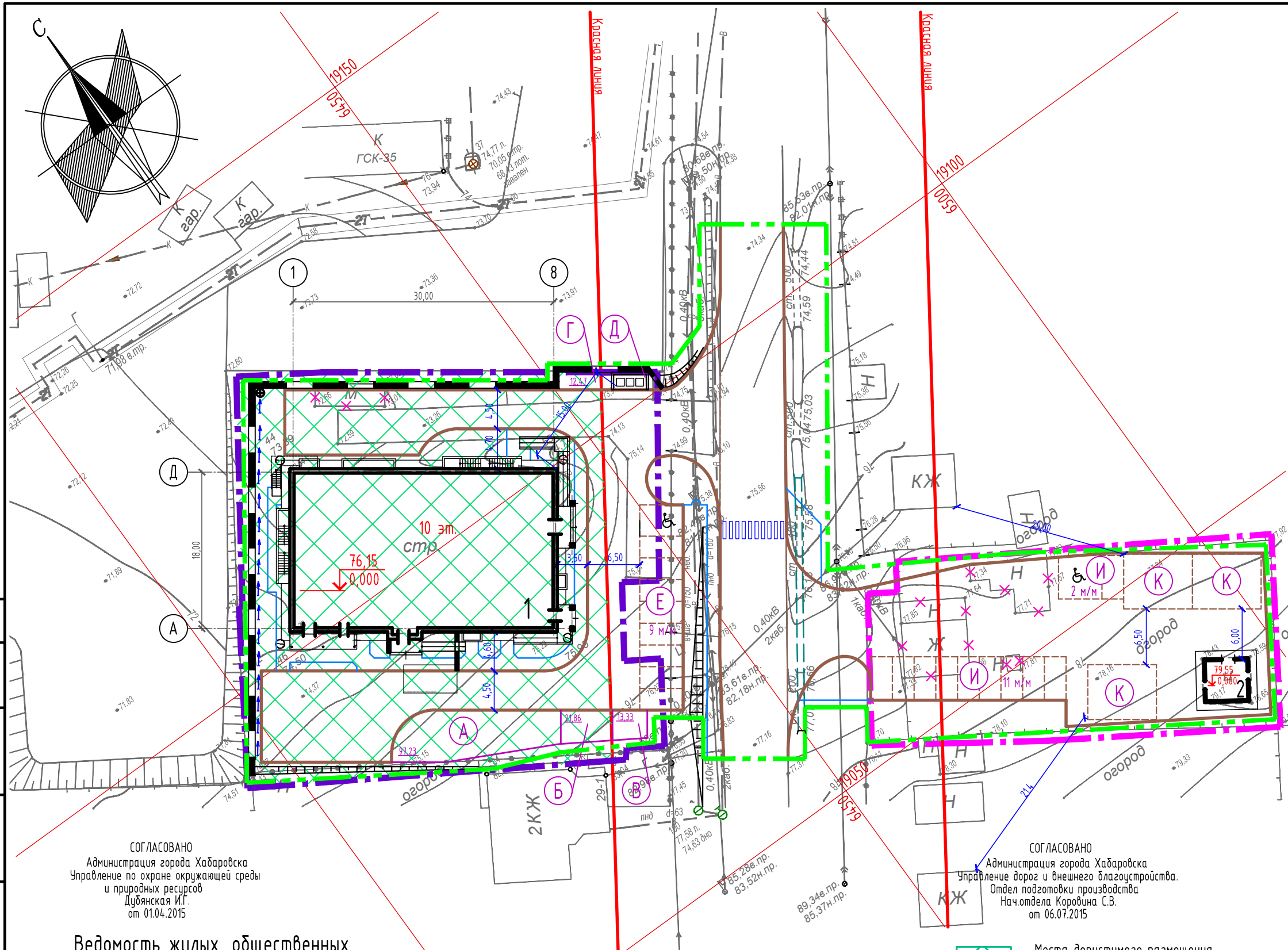
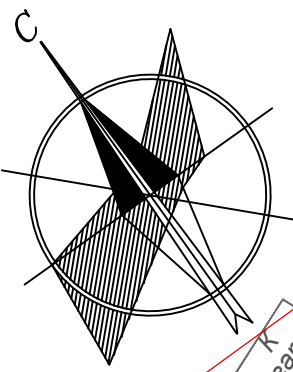
### Условные обозначения:

- красные линии;
- границы отвода участка №1;
- границы отвода участка №2;
- границы благоустройства территории;
- подпорная стенка;
- пожарная машина типа "ЗИЛ-433362", габаритами 6800x2500x3100(н);
- внешний радиус поворота/путь движения.

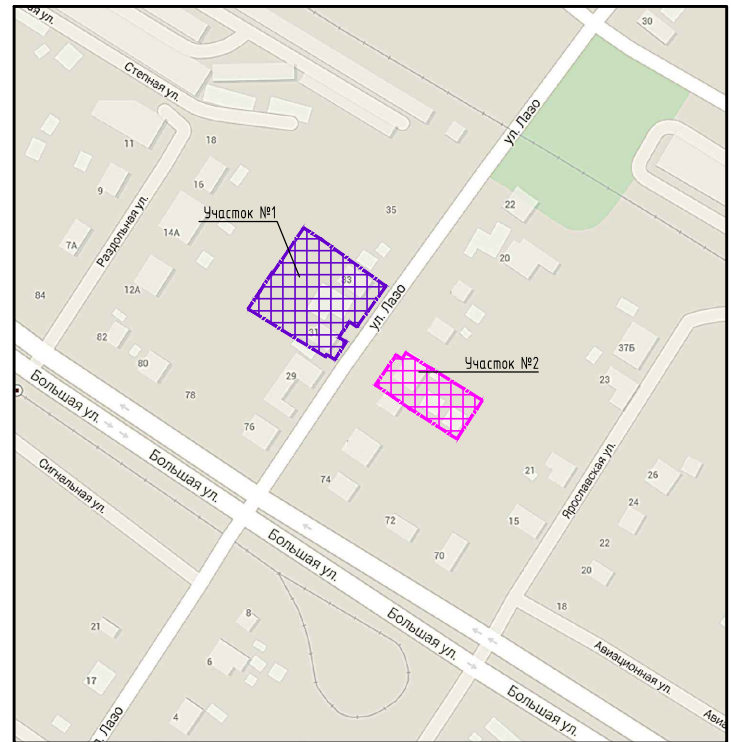
					07/2015-04-ПД-ПЗУ			
					Жилой дом с встроенными общественными помещениями по ул.Лазо в Железнодорожном районе г. Хабаровска			
Изм.	Кол. уч.	Лист	№ док.	Подп.	Дата	Стадия	Лист	Листов
Разработал	Сорокина					П		
ГИП	Осмоловский					Схема движения пожарной техники		ООО "Эмпора групп"

Согласовано

Инв. № подл. Подп. и дата Взам. инв. №



Ситуационная схема



Экспликация площадок

Номер по плану	Наименование	Примечание
А	Площадка для игр детей	
Б	Гимнастическая площадка	
В	Площадка для отдыха взрослого населения	
Г	Площадка для хозяйственных целей	
Д	Площадка для мусорных контейнеров по типу "Капсула" (3шт.)	
Е	Стоянка на 9 машино-мест	
И	Стоянка на 11 машино-мест	2 шт.
К	Механизированная пятиярусная стоянка на 11 машино-мест (всего 33 машино-места)	3 шт.

Условные обозначения:

- — красные линии;
- границы отвода участка №1;
- границы отвода участка №2;
- границы благоустройства территории;
- подпорная стенка

СОГЛАСОВАНО  
Администрация города Хабаровска  
Управление по охране окружающей среды  
и природных ресурсов  
Дудянская И.Г.  
от 01.04.2015

СОГЛАСОВАНО  
Администрация города Хабаровска  
Управление дорог и внешнего благоустройства.  
Отдел подготовки производства  
Нач.отдела Коровина С.В.  
от 06.07.2015

Ведомость жилых, общественных зданий и сооружений

Инв. № подл.	Подп. и дата	Взам. инв. №	Номер по плану	Наименование	Этажность	Количество		Застройки
						Зданий	Квартир	
			1	Жилой дом (проектируемый)	10	1	56	674,10
			2	Трансформаторная подстанция (существующая)	1	1	---	24,00

07/2015-04-ПД-ПЗУ  
Жилой дом с встроенными общественными помещениями по ул.Лазо в Железнодорожном районе г. Хабаровска

Изм.	Кол. уч.	Лист	№ док.	Подп.	Дата
Разработал		Сорокина			07.15
ГИП		Осмоловский			07.15

Стадия	Лист	Листов

Схема планировочной организации земельного участка М 1:500

ООО "Эмпора групп"