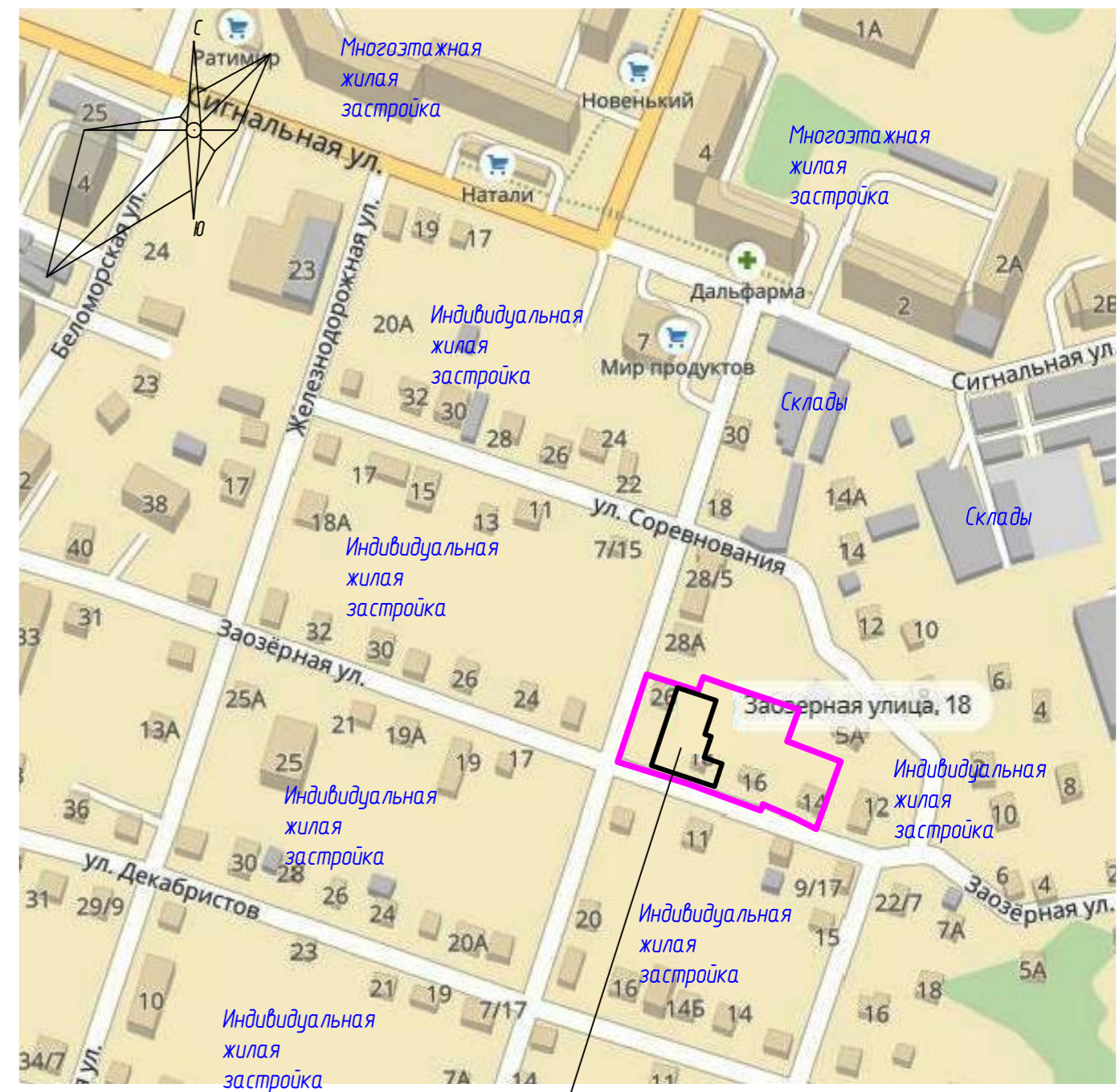


- Условные обозначения
- Существующие огороды
 - Существующие здания, постройки, контейнеры
 - Существующее асфальтобетонное покрытие улиц и проездов
 - Существующее грунтовое покрытие улиц и проездов
 - Существующее асфальтобетонное покрытие тротуара
 - Существующее озеленение
 - Демонтируемые ограждения
 - Границы земельного участка
 - Красная линия улицы
 - Границы благоустройства территории

Ситуационный план



Объект проектирования

Местоположение земельного участка: г. Хабаровск, Железнодорожный район, ул. Заозёрная, уч.14, уч.16, уч.18

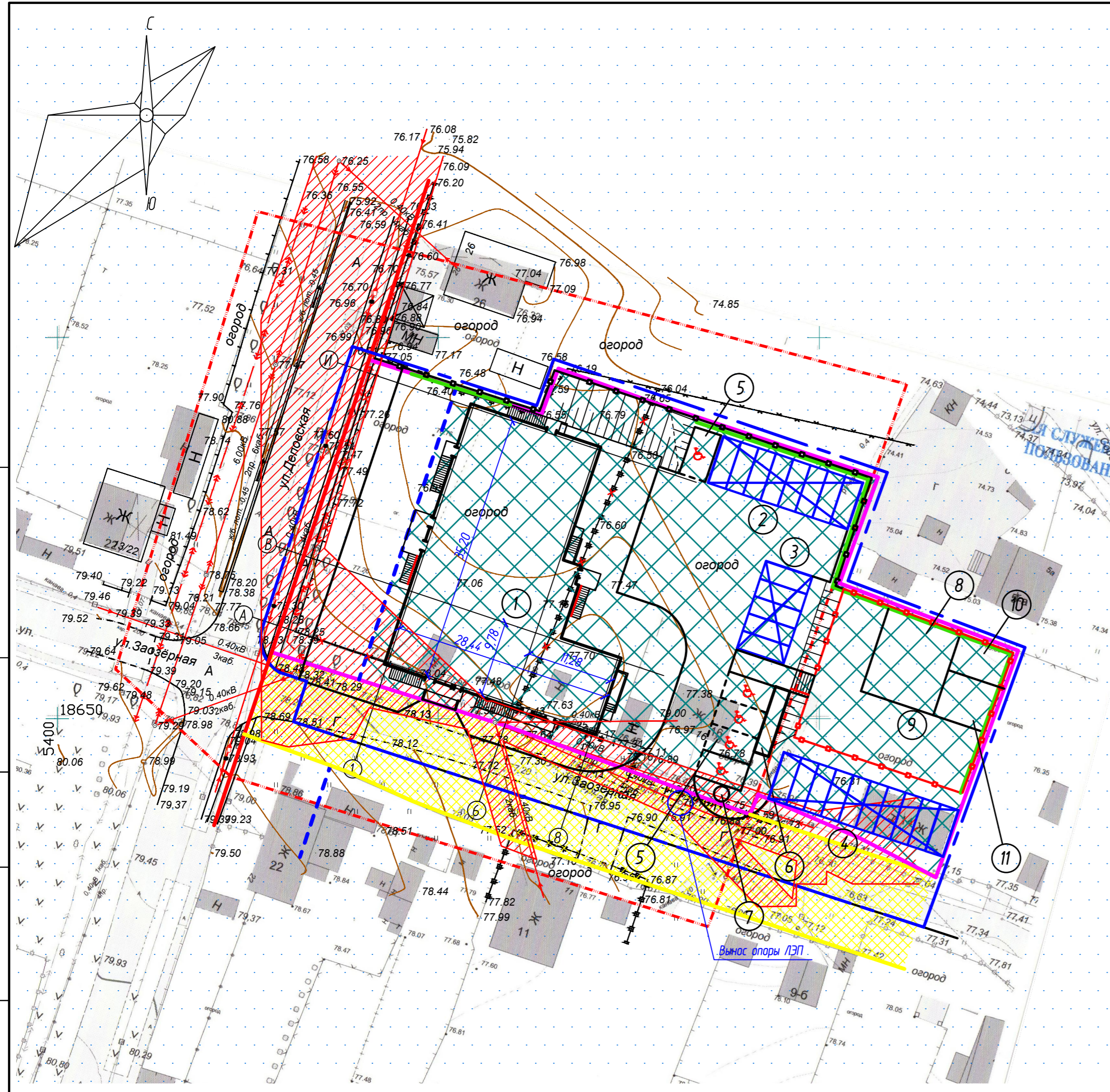
					53/18-ПЗУ			
1	зам			11.2019	Многоквартирный жилой дом с нежилыми помещениями и подземной парковкой в Железнодорожном районе г. Хабаровска, ул. Заозёрная, 16, 18			
Изм.	Кол.уч.	Лист	№ док.	Подп.				Дата
Разраб.	Казакова							03.2019
Проверил	Болгарова				03.2019	Стадия	Лист	Листов
						П	1	6
Н.контр.	Хрущева				03.2019	Опорный план		ООО "Оргтехстром" г. Хабаровск
ГИП	Болгарова				03.2019			

Ведомость жилых и общественных зданий и сооружений

Номер на плане	Наименование и обозначение	Этажность	Количество		Площадь, м²				Строительный объем, м³		
			Здания	Квартир	Застройки		Общая нормируемая		Здания	Всего	
					Здания	Всего	Здания	Всего			
1	Многоквартирный жилой дом	14	1	110	110	805,7	805,7	9851,1	9851,1	31622	31622

Экспликация зданий и сооружений

Номер по ген-плану	Наименование	Координаты
2	Автопарковка механизированная трехэтажная на 22 маш.-места	
3	Автопарковка механизированная трехэтажная на 13 маш.-мест	
4	Автопарковка механизированная трехэтажная на 28 маш.-мест	
5	Автопарковка на 5 маш.-мест для МГН	
6	КТПН	
7	КНС	
8	Детская игровая площадка	
9	Площадка отдыха	
10	Спортивная площадка	
11	Хозяйственная площадка	



- Условные обозначения
- Проектируемое здание
 - Проектируемые механизированные автопарковки
 - Места допустимого размещения объектов капитального строительства
 - Красные линии территории общего пользования
 - Зона III пояса санитарной охраны источников питьевого и хозяйственного водоснабжения
 - Охранная зона сети электроснабжения
 - Демонтируемые ограждения
 - Проектируемые подпорные стенки
 - Проектируемое ограждение территории
 - Проектируемое ограждение функциональных площадок
 - Границы земельного участка
 - Линия отступа от красных линий
 - Красная линия улицы
 - Граница благоустройства

						53/18-ПЗУ		
1	Зам.				06.2019	Многоквартирный жилой дом с нежилыми помещениями и подземной парковкой в Железнодорожном районе г. Хабаровска, ул. Заозерная, 16, 18		
Изм.	Кол.уч.	Лист	№ док.	Подп.	Дата			
Разраб.	Казакова				03.2019			
Проверил	Болгарова				03.2019			
						Стадия	Лист	Листов
						П	2	
						000 "Оргтехстром" г. Хабаровск		
						М 1:500		

СОГЛАСОВАНО

Изм. № подл.

Подпись и дата

Взам. инв. №

Каталог координат точек пересечения осей здания

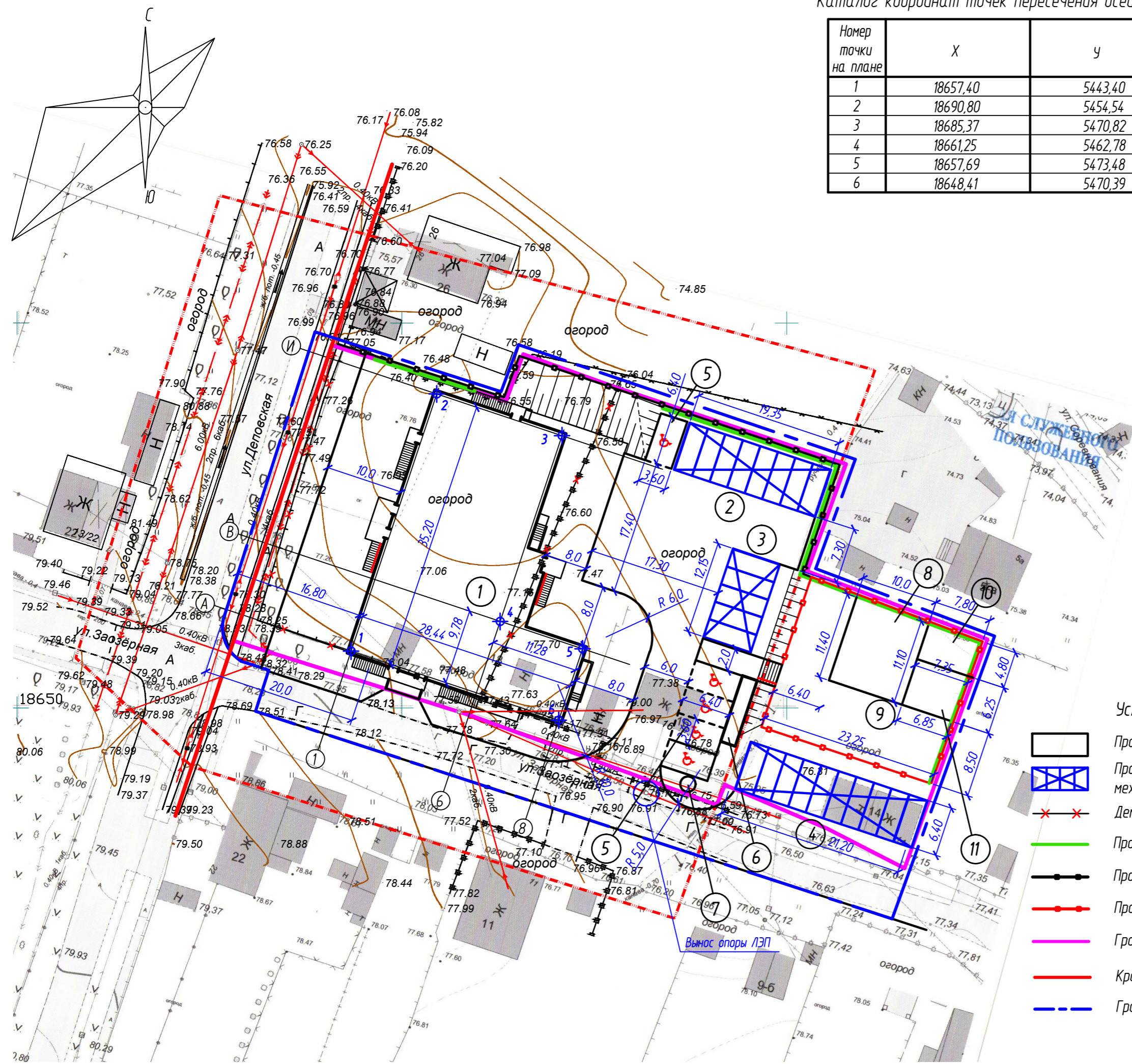
Номер точки на плане	X	Y
1	18657,40	5443,40
2	18690,80	5454,54
3	18685,37	5470,82
4	18661,25	5462,78
5	18657,69	5473,48
6	18648,41	5470,39

Ведомость жилых и общественных зданий и сооружений

Номер на плане	Наименование и обозначение	Этажность	Количество		Площадь, м²				Строительный объем, м³		
			Здания	Квартир	Застройки		Общая нормируемая		Здания	Всего	
					Зда-ния	Все-го	Зда-ния	Всего			
1	Многоквартирный жилой дом	14	1	110	110	805,7	805,7	9851,1	9851,1	31622	31622

Экспликация зданий и сооружений

Номер по ген-плану	Наименование	Координаты
2	Автопарковка механизированная трехэтажная на 22 маш.-места	
3	Автопарковка механизированная трехэтажная на 13 маш.-мест	
4	Автопарковка механизированная трехэтажная на 28 маш.-мест	
5	Автопарковка на 5 маш.-мест для МГН	
6	КТПН	
7	КНС	
8	Детская игровая площадка	
9	Площадка отдыха	
10	Спортивная площадка	
11	Хозяйственная площадка	



Условные обозначения

- Проектируемое здание
- Проектируемые механизированные автопарковки
- Демонтируемые ограждения
- Проектируемые подпорные стенки
- Проектируемое ограждение территории
- Проектируемое ограждение функциональных площадок
- Границы земельного участка
- Красная линия улицы
- Граница благоустройства

СОГЛАСОВАНО:
 Инв. № подл.
 Подпись и дата
 Взам. инв. №

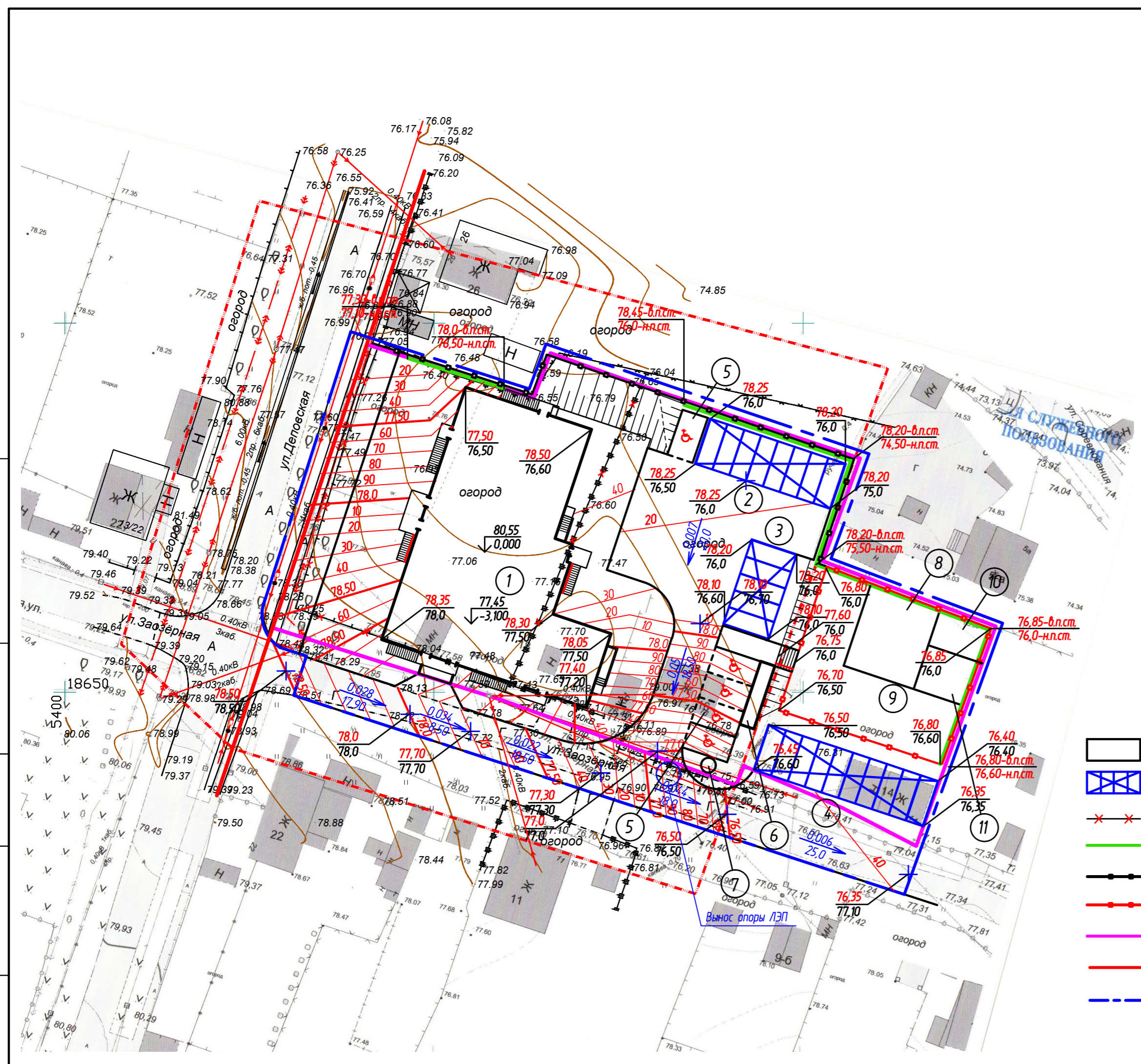
					53/18-ПЗУ		
1	Зам.			11.2019	Многоквартирный жилой дом с нежилыми помещениями и подземной парковкой в Железнодорожном районе г. Хабаровска, ул. Заозерная, 16, 18		
Изм.	Кол.уч.	Лист	№ док.	Подп.	Дата		
Разраб.	Казакова				03.2019	Стадия	Лист
Проверил	Болгарова				03.2019	П	3
					Разбивочный план		
Н.контр.	Хрущева			03.2019	ООО "Оргтехстром" г. Хабаровск		
ГИП	Болгарова			03.2019	М 1:500		

Ведомость жилых и общественных зданий и сооружений

Номер на плане	Наименование и обозначение	Этажность	Количество		Площадь, м²				Строительный объем, м³		
			Здания	Квартир	Застройки		Общая нормируемая		Здания	Всего	
					Зда-ния	Все-го	Зда-ния	Всего			
1	Многоквартирный жилой дом	14	1	110	110	805,7	805,7	9851,1	9851,1	31622	31622

Экспликация зданий и сооружений

Номер по ген-плану	Наименование	Координаты
2	Автопарковка механизированная трехэтажная на 22 маш.-места	
3	Автопарковка механизированная трехэтажная на 13 маш.-мест	
4	Автопарковка механизированная трехэтажная на 28 маш.-мест	
5	Автопарковка на 5 маш.-мест для МГН	
6	КТПН	
7	КНС	
8	Детская игровая площадка	
9	Площадка отдыха	
10	Спортивная площадка	
11	Хозяйственная площадка	

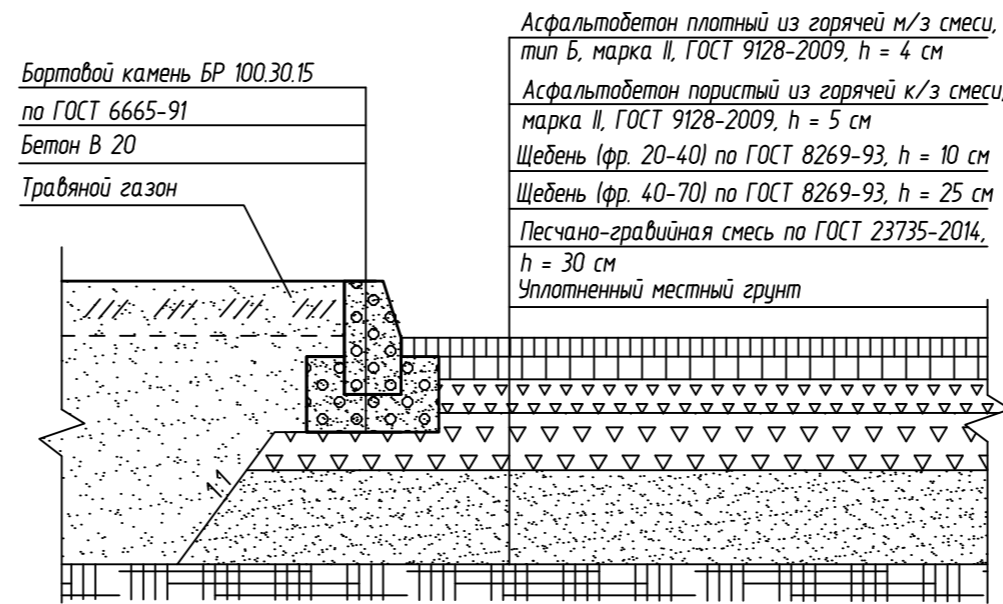


- Условные обозначения
- Проектируемое здание
 - Проектируемые механизированные автопарковки
 - x x Демонтируемые ограждения
 - Проектируемые подпорные стенки
 - Проектируемое ограждение территории
 - Проектируемое ограждение функциональных площадок
 - Границы земельного участка
 - Красная линия улицы
 - Граница благоустройства

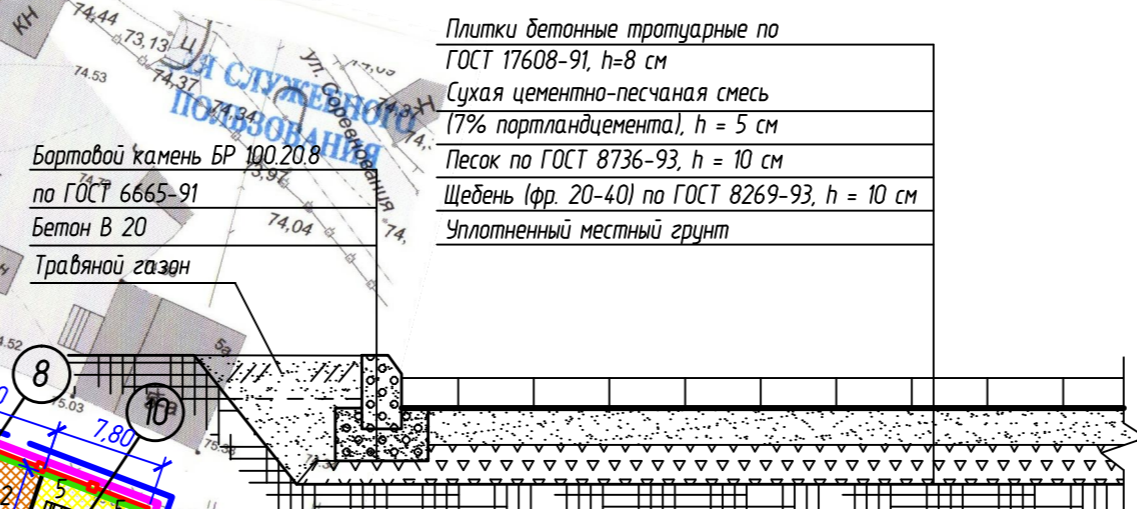
					53/18-ПЗУ			
1	Зам.			11.2019	Многоквартирный жилой дом с нежилыми помещениями и подземной парковкой в Железнодорожном районе г. Хабаровска, ул. Заозерная, 16, 18			
Изм.	Кол.уч.	Лист	№ док.	Подп.				Дата
Разраб.	Казакова							03.2019
Проверил	Болгарова							03.2019
					Стадия	Лист	Листов	
					П	4		
					План организации рельефа			
					М 1:500			
					ООО "Оргтехстром" г. Хабаровск			

СОГЛАСОВАНО

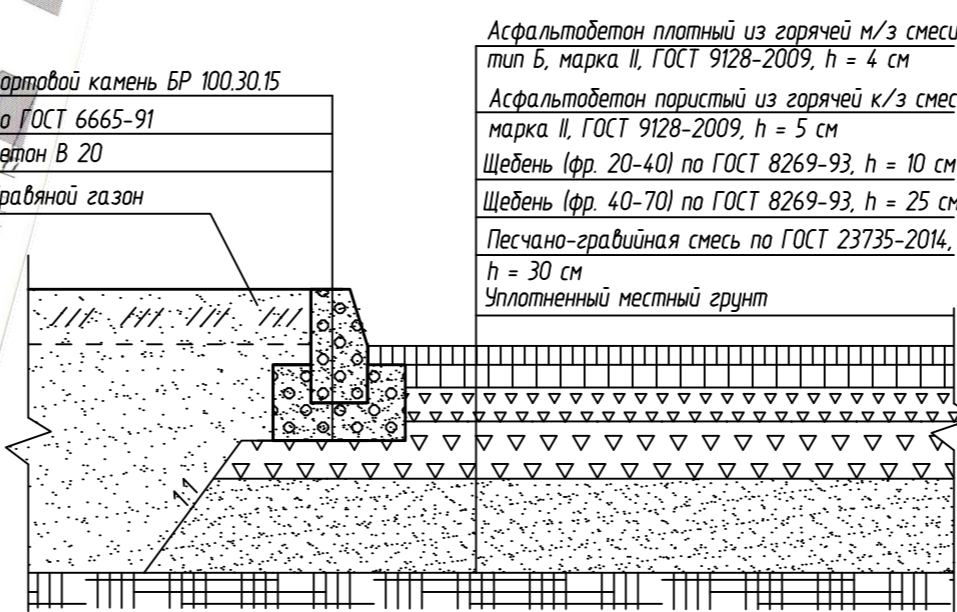
Инв. № подл. Подпись и дата. Взам. инв. №



Конструкция одежды тротуаров и площадок (Тип 2)



Конструкция одежды тротуаров усиленная (Тип 3)



Конструкция покрытия спортивной и детской игровой площадок (Тип 4)



Номер на плане	Наименование и обозначение	Этажность	Количество		Площадь, м²				Строительный объем, м³		
			Здания	Квартир	Застройки		Общая нормируемая		Здания	Всего	
					Здания	Всего	Здания	Всего			
1	Многоквартирный жилой дом	14	1	110	110	805,7	805,7	9851,1	9851,1	31622	31622

Экспликация зданий и сооружений

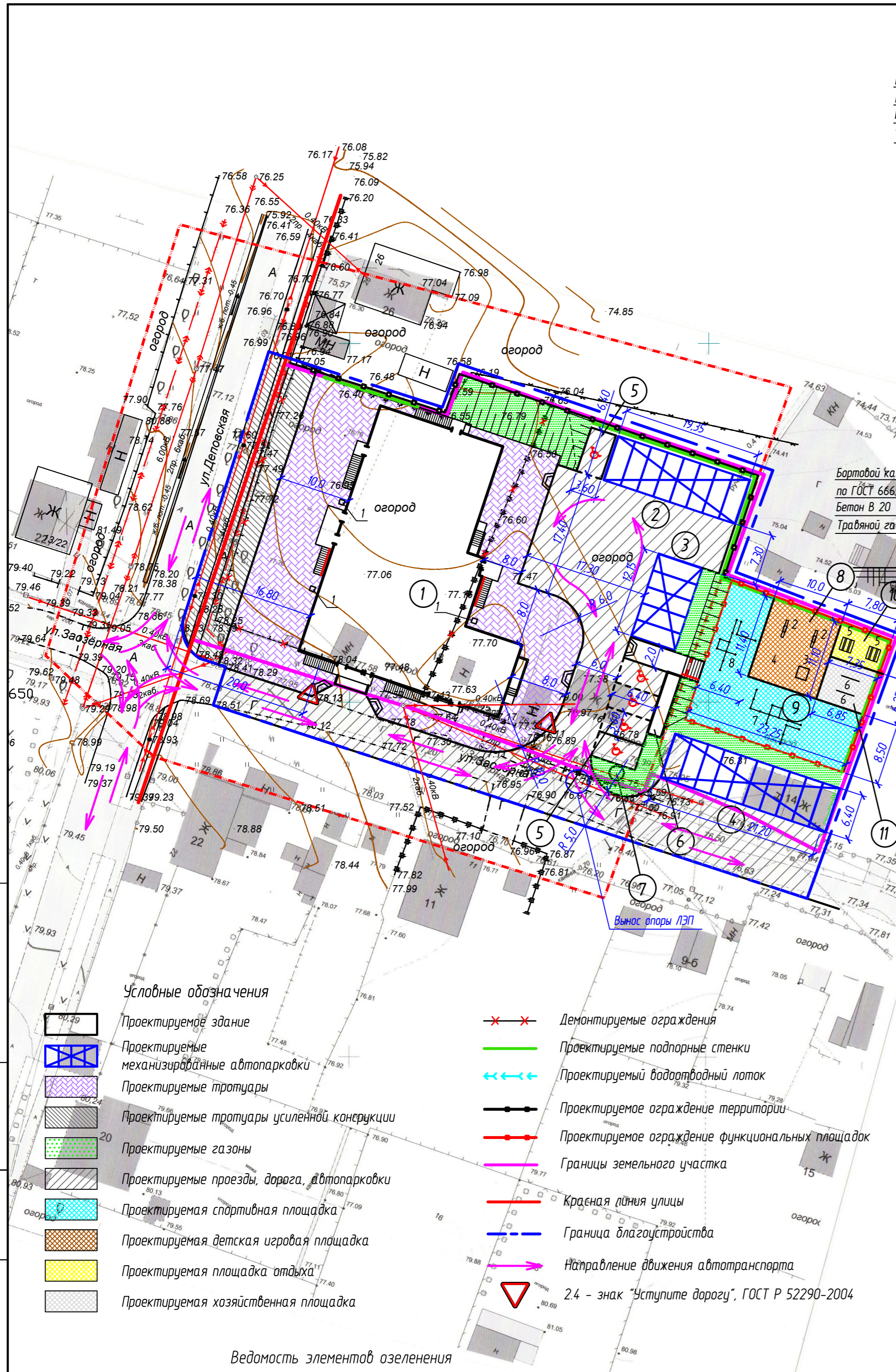
Номер по ген-плану	Наименование	Координаты
2	Автопарковка механизированная трехэтажная на 22 маш.-места	
3	Автопарковка механизированная трехэтажная на 13 маш.-мест	
4	Автопарковка механизированная трехэтажная на 28 маш.-мест	
5	Автопарковка на 5 маш.-мест для МГН	
6	КТПН	
7	КНС	
8	Детская игровая площадка	
9	Площадка отдыха	
10	Спортивная площадка	
11	Хозяйственная площадка	

Ведомость проездов, тротуаров, площадок

Поз.	Наименование	Тип	Площадь покрытия, м²	Примечание
1	Проезд, дорога, автопарковка (асфальтобетон)	1	1291	
2	Тротуары (брусчатка)	2	903	
3	Тротуары усиленной конструкции (асфальтобетон)	3	285	
4	Детская игровая площадка (песок)	4	112,5	
5	Площадка отдыха (брусчатка)	2	37,5	
6	Спортивная площадка (песок)	4	270,5	
7	Хозяйственная площадка (брусчатка)	2	44,5	

Ведомость малых архитектурных форм и переносных изделий

Поз.	Обозначение	Наименование	Кол.	Примечание
1	ЗАО "КСИЛ" арт. 001311	Урна	3	
2	ЗАО "КСИЛ" арт. 004104	Качеля-балансир средняя	2	
3	ЗАО "КСИЛ" арт. 004302	Домик-беседка	1	
4	ЗАО "КСИЛ" арт. 004241	Песочница	1	
5	ЗАО "КСИЛ" арт. 002604	Стол со скамьями и навесом	2	
6	Индивидуальный проект	Стойка для сушки белья	2	
7	ЗАО "КСИЛ" арт. 006409	Игровой комплекс	1	
8	ЗАО "КСИЛ" арт. 006408	Игровой комплекс	1	



Условные обозначения

- Проектируемое здание
- Проектируемые механизированные автопарковки
- Проектируемые тротуары
- Проектируемые тротуары усиленной конструкции
- Проектируемые газоны
- Проектируемые проезды, дороги, автопарковки
- Проектируемая спортивная площадка
- Проектируемая детская игровая площадка
- Проектируемая площадка отдыха
- Проектируемая хозяйственная площадка
- Демонтируемые ограждения
- Проектируемые подпорные стенки
- Проектируемый водоотводный лоток
- Проектируемое ограждение территории
- Проектируемое ограждение функциональных площадок
- Границы земельного участка
- Краевая линия улицы
- Граница благоустройства
- Направление движения автотранспорта
- 2.4 - знак "Уступите дорогу", ГОСТ Р 52290-2004

Ведомость элементов озеленения

Поз.	Наименование породы или вида насаждения	Возраст, лет	Кол.	Примечание
1	Газон обыкновенный, м2	-	477,3	

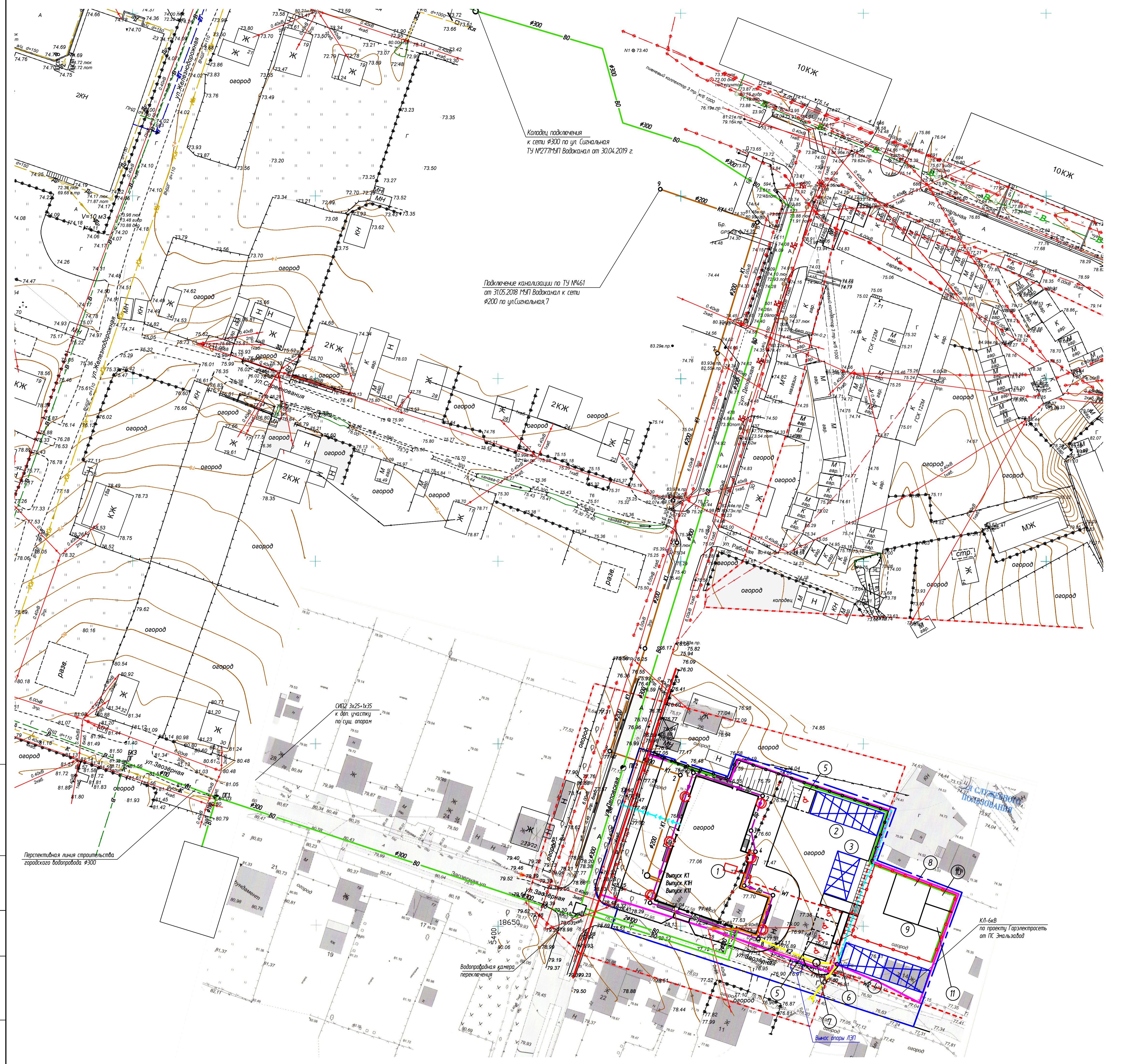
					53/18-ПЗУ		
1	Зам.			11.2019	Многоквартирный жилой дом с нежилыми помещениями и подземной парковкой в Железнодорожном районе г. Хабаровска, ул. Заозерная, 16, 18		
Изм.	Колуч.	Лист	И док.	Подп.	Дата		
Разраб.	Казакова				03.2019	Стадия	Лист
Проверил	Болгарова				03.2019	П	5
И контр.	Хрущева				03.2019	План благоустройства, озеленения и покрытий М 1:500	
ГИП	Болгарова				03.2019	ООО "Оргтехстром" г. Хабаровск	

№ п/п	Наименование и обозначение	Этажность	Здание	Квартир		Площадь, м²		Строительный объем, м³	
				Зда-ния	Все-го	Застройки	Общая нормируемая	Здания	Всего
1	Многоквартирный жилой дом	14	1	110	110	805,7	805,7	9851,1	9851,1
								31622	31622

Экспликация зданий и сооружений

№ п/п	Наименование	Координаты
2	Автомобильная механизированная парковка на 22 машино-места	
3	Автомобильная механизированная парковка на 13 машино-мест	
4	Автомобильная механизированная парковка на 28 машино-мест	
5	Автомобильная парковка на 5 машино-мест для МН	
6	КТПН	
7	КНС	
8	Детская игровая площадка	
9	Площадка отдыха	
10	Спортивная площадка	
11	Хозяйственная площадка	

- Условные обозначения
- Проектируемое здание
 - Проектируемые механизированные автомобильные парковки
 - Демартируемые ограждения
 - Проектируемые подпорные стенки
 - Проектируемое ограждение территории
 - Проектируемое ограждение функциональных площадок
 - Проектируемые водоотводные потоки
 - К1 - сеть хозяйственно-бытовой канализации
 - К2 - сеть ливневой канализации
 - ВО - водопроводная сеть
 - Др - дренажная сеть
 - WI - кабельная линия 0,4 кВ
 - W2 - кабельная линия 6 кВ
 - VA - воздушная линия 0,4 кВ
 - Светильники на фасаде
 - Границы земельного участка
 - Красная линия улицы
 - Граница благоустройства



СОГЛАСОВАНО:
 № п/п, дата, подпись и дата, Взам. инв. №, № п/п, дата, подпись и дата

				53/18-ПЗУ		
Изм.	Зам.	И.2019	И.2019	Многоквартирный жилой дом с нежилыми помещениями и подземной парковкой в Железнодорожном районе г. Хабаровска, ул. Заозерная, 16, 18		
Разработ	Колчун	Лист	М.2019	Стая	Лист	Листов
Проверил	Болгарова	03.2019	03.2019	П	6	
Н.контр.	Хрущева	03.2019	03.2019	Сводный план инженерных сетей		
ГИП	Болгарова	03.2019	03.2019	ООО "Оргтехстрой" г. Хабаровск		
				М 1:500		
				Формат А1		