

ЭКСПЛИКАЦИЯ ЗДАНИЙ И СООРУЖЕНИЙ

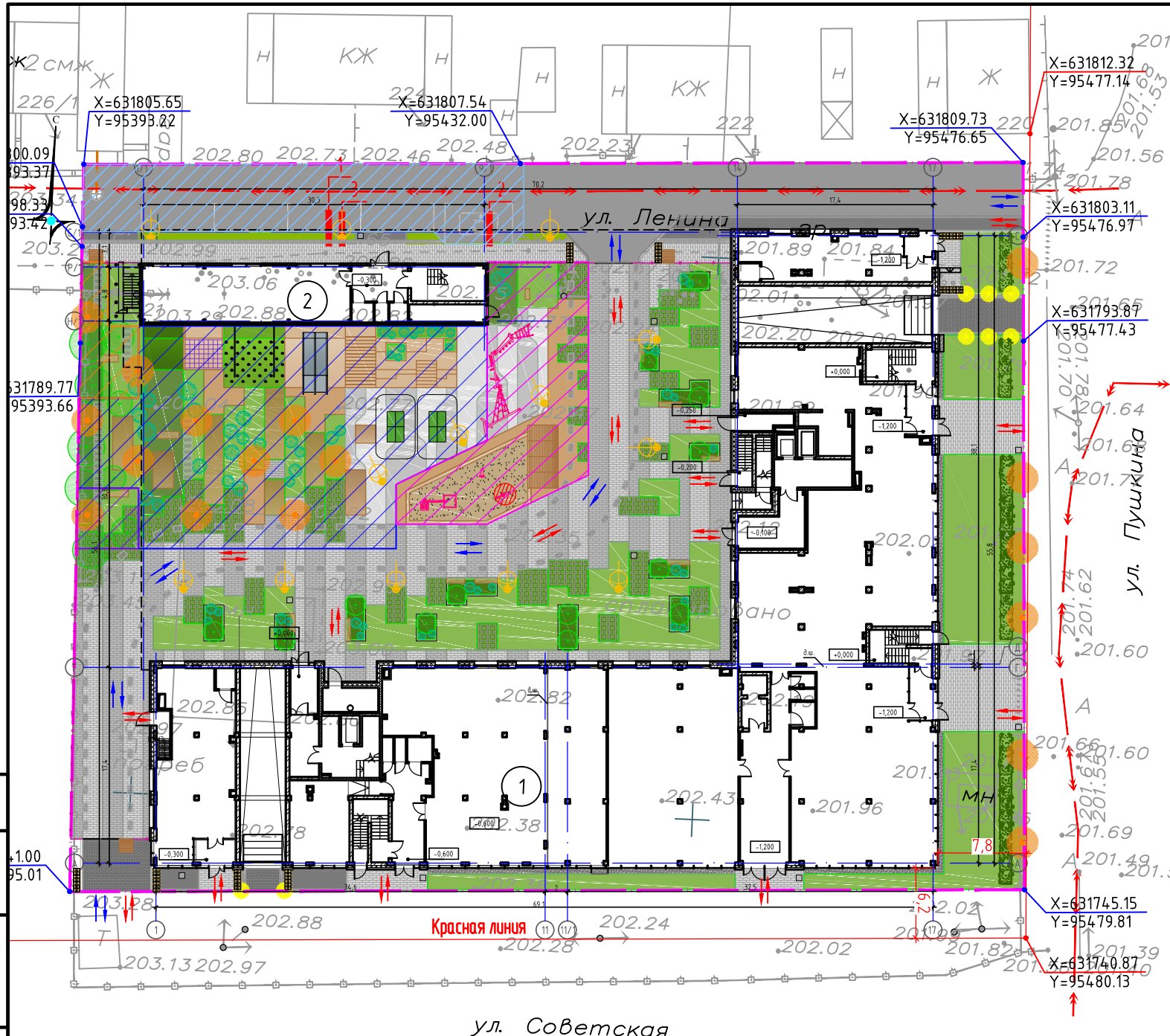
Номер на плане	Наименование	Типовой проект
	Многофункциональный жилой комплекс переменной этажности, расположенный по адресу: г. Красноярск, Железнодорожный район, ул. Красной Армии, 99-101, - ул. Пушкина - ул. Советская	Индивидуальный
1	Здание жилого комплекса	
2	Здание отдельно стоящих офисов	

БАЛАНС ТЕРРИТОРИИ В ГРАНИЦАХ ЗЕМЕЛЬНОГО УЧАСТКА

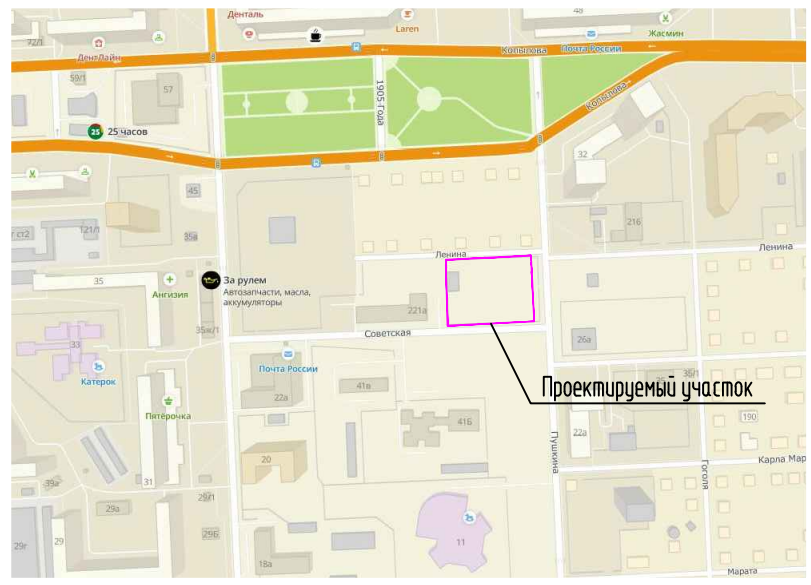
N п/п	Площадь	В границах проектных работ, м ²	%
1.	Проектируемого участка	5445,0	100
2.	Застройки	2 177,4	40,0
3.	Проездов	925,7	17,0
4.	Тротуаров и дорожек	689,1	12,7
5.	Детских площадок	234,5	4,3
6.	Спортивных площадок	594,1	10,9
7.	Площадок отдыха	29,6	0,5
8.	Хозяйственных площадок	47	0,9
9.	Площадь газонов	747,6	13,7

	Брусчатый тротуар (транзит) 200x600x80 мм, цвет светло-серый/серый		Песчаное покрытие
	Брусчатый проезд 100x200x80 мм, цвет темно-серый		Засыпка из щебня
	Брусчатый тех.тротуар 100x100x60 мм, цвет темно-серый		Газон обыкновенный
	Брусчатка 200x500x80 мм, цвет серый		Газон мадританский
	Асфальтобетонное покрытие проезда		Укрепленный газон
	Доска лиственница, 25x150 мм, покрытая морилкой		Тактильные предупреждающие указатели
	Резиновое бесшовное покрытие, толщина 20 мм, цвет светло-серый/серый		

ПД65-19-ПЗУ				
1	Зам.			10.20
Изм.	Кол.уч.	Лист	№ док.	Подп.
Разраб.	Кириллова			06.20
Арх.	Туйгунова			06.20
ГАП	Шишкин			06.20
Схема планировочной организации земельного участка М 1:500				
Н. контроль Ларичев				



СИТУАЦИОННАЯ СХЕМА



- УСЛОВНЫЕ ОБОЗНАЧЕНИЯ**
- Граница земельного участка
 - Детская площадка
 - Спортивная площадка
 - Площадка отдыха
 - Хозяйственная площадка
 - Площадка для размещения гостевых машино-мест
 - Проектируемые здания
 - Существующие и проектируемые подъезды
 - Существующие и проектируемые подходы

Согласовано
 Взам. инв. №
 Подп. и дата
 Инв. № подл.