



Российская Федерация  
ООО "Спецфундаментстрой»

**Жилой район БЕРЕНДЕЙ в с. Подгорное на территории сельского поселения Сырский сельсовет Липецкого района, Липецкой области.**

**V этап строительства.  
Многоэтажное жилое здание №1**

ПРОЕКТНАЯ ДОКУМЕНТАЦИЯ

**Раздел 2. СХЕМА ПЛАНИРОВОЧНОЙ ОРГАНИЗАЦИИ ЗЕМЕЛЬНОГО УЧАСТКА**

**15.08.15.1 - ПЗУ**

**Том 2**

2019



Российская Федерация  
ООО "Спецфундаментстрой»

Свидетельство № 0272.3-2017-4823001335-П-139  
Выдано СРО НП «ОП «Развитие»

Заказчик: ПАО "Спецфундаментстрой"

**Жилой район БЕРЕНДЕЙ в с. Подгорное на территории сельского поселения Сырский сельсовет Липецкого района, Липецкой области.**

**V этап строительства.  
Многоэтажное жилое здание №1**

ПРОЕКТНАЯ ДОКУМЕНТАЦИЯ

**Раздел 2. СХЕМА ПЛАНИРОВОЧНОЙ ОРГАНИЗАЦИИ ЗЕМЕЛЬНОГО УЧАСТКА**

**15.08.15.1 - ПЗУ**

**Том 2**

Генеральный директор

Е.Д. Сыров

ГАП

И.В. Романьков

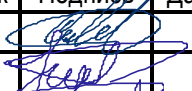
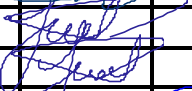





Изм.	№ док.	Подп.	Дата
1	40-18		

2019

## Содержание

<b>Состав проекта</b>		<i>лист</i>
<b>Схема планировочной организации земельного участка</b>		
Текстовая часть		
а)	<i>Характеристика земельного участка</i>	
б)	<i>Обоснование границ санитарно-защитных зон</i>	
в)	<i>Обоснование планировочной организации земельного участка</i>	
г)	<i>ТЭП земельного участка</i>	
д)	<i>Обоснование решений по инженерной подготовке территории</i>	
е)	<i>Описание организации рельефа вертикальной планировкой</i>	
ж)	<i>Описание решений по благоустройству территории</i>	
з)	<i>Обоснование схем транспортных коммуникаций, обеспечивающих внешний и внутренний подъезд к объекту</i>	
<i>Графическая часть:</i>		
	<i>15.08.15.1- ПЗУ Общие данные.</i>	<i>1</i>
	<i>15.08.15.1- ПЗУ Схема планировочной организации земельного участка.</i>	<i>2</i>
	<i>15.08.15.1- ПЗУ План организации рельефа вертикальной планировкой.</i>	<i>3</i>
	<i>15.08.15.1- ПЗУ План земляных масс.</i>	<i>4</i>
	<i>15.08.15.1- ПЗУ План благоустройства территории. Разбивочный план площадок.</i>	<i>5</i>
	<i>15.08.15.1- ПЗУ План расстановки малых архитектурных форм и оборудования. План озеленения.</i>	<i>6</i>
	<i>15.08.15.1- ПЗУ Сводный план инженерных сетей</i>	<i>7</i>


Состав проекта							Примечание		
№ тома	Обозначение								
1	15.08.15.1-ПЗ		Раздел 1 Пояснительная записка				Разраб. ООО СФС		
2	15.08.15.1-ПЗУ		Раздел 2 Схема планировочной организации земельного участка						
3	15.08.15.1-АР		Раздел 3 Архитектурные решения						
4	15.08.15.1-КР		Раздел 4 Конструктивные и объемно-планировочные решения						
			Раздел 5 Сведения об инженерном оборудовании, о сетях инженерно-технического обеспечения, перечень инженерно-технических мероприятий, содержание технологических решений						
5.1	15.08.15.1- ИОС1		Подраздел 1 Система электроснабжения						
5.2	11.01.15- ИОС2.3		Подраздел 2 Система водоснабжения Подраздел 3 Система водоотведения						
5.3	15.08.15.1- ИОС4		Подраздел 3 Отопление, вентиляция и кондиционирование воздуха, тепловые сети						
5.4	15.08.15.1- ИОС5		Подраздел 4 Сети связи. Слаботочные сети. Автоматика						
5.5			Подраздел 5 Система газоснабжения						
5.6			Подраздел 6 Технологические решения				не разраб.		
6	15.08.15.1- ПОС		Раздел 6 Проект организации строительства				ООО СФС		
7			Раздел 7 Проект организации работ по сносу и демонтажу				не разраб.		
8	15.08.15.1- ООС		Раздел 8 Перечень мероприятий по охране окружающей среды				Разраб. ИП Мокроусов		
9	15.08.15.1- ПБ		Раздел 9 Мероприятия по обеспечению пожарной безопасности				Разраб. ООО Формат		
10	15.08.15.1- ОДИ		Раздел 10 Мероприятия по обеспечению доступа инвалидов				ООО СФС		
10-1	15.08.15.1- ТБЭ		Раздел 10.1 Требования к обеспечению безопасной эксплуатации объекта капитального строительства						
11			Смета на строительство объекта				не разраб.		
11-1	15.08.15.1- ЭЭ		Раздел 11.1 Перечень мероприятий по обеспечению соблюдения требований энергетической эффективности и требований оснащенности приборами учета используемых энергетических ресурсов				ООО СФС		
11-2	15.08.15.1-ОСПКР		Раздел 11.2 Сведения о нормативной периодичности выполнения работ по капремонту многоквартирного дома, необходимых для обеспечения безопасной эксплуатации такого дома						
<b>15.08.15.1-СП</b>									
Изм.	Кол.уч	Лист	№ док	Подпись	Дата				
Разраб.		Севостьянов				Стадия	Лист	Листов	
Проверил		Романьков				П	1	1	
Г АП		Романьков				 ООО СПЕЦФУНДАМЕНТСТРОЙ Проектный отдел			
Н. контр.		Потапова							
Состав проекта									

## Схема планировочной организации земельного участка

### Текстовая часть

#### а) Характеристика земельного участка

Проектируемый участок расположен , на территории жилого района БЕРЕНДЕЙ в с. Подгорное, сельского поселения Сырский сельсовет, Липецкого района, Липецкой области. Геодезическая подоснова участка 08-07/15 ТГИ ТО 1.8 выполнена ООО “Липецкгеостройизыскания” в июле 2015 года.

Разрешённое использование участка - зона жилой застройки. Основные виды разрешенного использования:

- многоэтажный многоквартирный жилой дом (5 - 10 этажей) с объектами соцкультбыта.

Прилегающая к участку территория с нормативным уклоном до 50%. Перепад отметок в пределах границы выделенного участка 168,51 – 164,91м. Общее направление понижения на юг. Земельный участок, на момент проектирования, свободен от застройки.

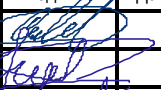
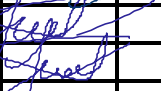



#### б) Обоснование границ санитарно-защитных зон

Согласно СанПиН 2.2.1./2.1.1.1200-03 "Санитарно-защитные зоны и санитарная классификация предприятий, сооружений и иных объектов" жилые здания не относятся к объектам, влияющим на среду обитания и здоровье человека. Установление границы СЗЗ не требуется.

#### в) Обоснование планировочной организации земельного участка

Проектируемый участок с западной стороны граничит с защитной полосой лесопосадки автодороги Р-119 "Орёл-Тамбов". С юга проходит ВЛ 110 кВт, расстояние до которой от стены дома - 39,0 м. Транспортный подъезд к объекту проектирования организован со стороны местного проезда. Вокруг здания организован круговой объезд с асфальтовым покрытием, в т.ч. для парковки личного автотранспорта и проезда пожарных машин. В соответствии с планировочными ограничениями выдержаны нормативные расстояния от существующих и проектируемых инженерных сетей. Принятые в проекте решения обеспечивают беспрепятственный доступ эксплуатационных служб к инженерным коммуникациям, расположенным на участке, для их обслуживания и ремонта.

Схема планировочной организации земельного участка выполнена в соответствии с градостроительным планом и техническим регламентом о безопасности зданий и сооружений, техническим регламентом о пожарной безопасности. Градостроительные ограничения по использованию земельного участка отсутствуют.

							15.08.15.1-ПЗУ			
							Жилой район БЕРЕНДЕЙ в с. Подгорное на территории сельского поселения Сырский сельсовет Липецкого района, Липецкой области			
Изм.	Кол.уч	Лист	№ док	Подпись	Дата					
Разраб.		Севостьянов				V этап строительства. Многоэтажное жилое здание №1	Стадия	Лист	Листов	
Проверил		Романьков					П	3	5	
Г АП		Романьков								
							Текстовая часть	 ООО СПЕЦФУНДАМЕНТСТРОЙ Проектный отдел		
Н. контр.		Потапова								

г) ТЭП земельного участка

Общая площадь участка проектирования  
 Площадь застройки  
 Площадь покрытий  
 Площадь озеленения

7286,00 м <sup>2</sup>	1.1
1206,57 м <sup>2</sup>	
2969,25 м <sup>2</sup>	
3110,18 м <sup>2</sup>	

д) Обоснование решений по инженерной подготовке территории

На основании данных, полученных по результатам инженерно-геологических изысканий, на участке проектирования не требуется разработка специальной инженерной подготовки по защите объекта от последствий опасных геологических процессов, паводковых и грунтовых вод.

е) Описание организации рельефа вертикальной планировкой

Рельеф участка спокойный, с общим нормативным уклоном до 50‰ в направлении на юг. Перепад абсолютных отметок на участке от 164,91м до 168,51м на 108м длины участка. Организованное на участке поверхностное водоотведение выполнено открытым способом по проезжей части по существующему рельефу и осуществляется на юго-запад по прилегающему местному проезду, выходящему на улицу Прудную и далее в пойменную часть р. Белоколодец, которая соединяется с поймой р.Воронеж. Вертикальная планировка территории участка застройки взаимосвязана со сложившимся водоотведением территории, прилегающей к жилому дому.

ж) Описание решений по благоустройству территории

Проектом благоустройства предусмотрен асфальтированный подъезд транспорта к подъездам жилого здания, гостевые стоянки автомашин, места для стоянки автотранспорта, в т.ч. места для парковки транспорта инвалидов, пешеходный тротуар с плиточным покрытием. Вокруг здания обеспечена возможность для проезда пожарных машин. По периметру здания устраивается отмостка шириной 1,0 м.

Проезды и тротуары ограничиваются бордюрным камнем. Во дворе запроектированы детские площадки, площадки для отдыха и спорта.

Предусмотрена установка скамеек, урны для мусора. Все площадки оборудованы малыми архитектурными формами.

Контейнеры для сбора ТБО устанавливаются на площадке с твёрдым покрытием, которая расположена на нормативном расстоянии от жилого здания и детских площадок.

На свободной от застройки и покрытий территории выполняют засыпку плодородным слоем земли толщиной 0,15 м, затем устраивают травяной газон и цветочные клумбы. Предусмотрено декоративное ограждение газонов и площадок высотой 0,5 м.

В местах пересечения тротуаров и проездов устраиваются пандусы с пониженными бордюрами для передвижения маломобильных групп населения.

Наружное освещение выполняется консольными светильниками.

На проектируемом участке и прилегающей территории предусмотрены необходимые нормативные площадки благоустройства со специальным оборудованием в соответствии с представленным расчётом:

Исходные данные:  $S_{\text{общ.квартир}} - 7162 \text{ м}^2$ ,  
 Расчётное количество жителей - 238 чел.

Расчёт площади площадок:  
 (МНГП г.Липецка р.П, пр.2, т.2)  $S_{\text{детск. пл.}} - 238 \times 0,7 = 166 \text{ м}^2$ ,  
 принимаем  $S_{\text{детск. пл.}} - 171 \text{ м}^2$ ,

							Лист
1	1	-	40-18				4
Изм	Кол.уч.	Лист	№ док.	Подпись	Дата	15.08.15.1 - ПЗУ	

$S_{\text{пл. взросл.}} - 238 \times 0,1 = 24 \text{ м}^2$ ,  
 Принимаем  $S_{\text{пл. взросл.}} 45 \text{ м}^2$ ,  
 $S_{\text{физк. пл.}} - 238 \times 1,0 = 238 \text{ м}^2$ ,  
 принимаем  $S_{\text{физкк. пл.}} - 422 \text{ м}^2$ .  
 $S_{\text{хоз. пл.}} - 238 \times 0,3 = 70 \text{ м}^2$ ,  
 принимаем  $S_{\text{хоз. пл.}} - 71 \text{ м}^2$ ,  
 $S_{\text{ст.авт.}} - 238 \times 0,8 = 190 \text{ м}^2$   
 Принимаем  $368 \text{ м}^2$

Места хранения л/а:  $238 \times \text{А} \times \text{Б} = 0,3 \times 0,25 = 16 \text{ м/мест}$ ,  
 где:

Расчёт кол. парковочных мест:  
 СП 42.13330.2011 Градостроительство.  
 Планировка и застройка городских и  
 сельских поселений п11.19  
 (МНГП г.Липецка р.П, п/р.12, п.3.12.2-  
 13.12.3)

А- расчётное число автомобилей - не менее 300 на  
 1 тыс. жит. для г. Липецка;

Б 25% от общего количества для временного хране-  
 ния легковых автомобилей (парковка) в жилом рай-  
 оне.

На прилегающей территории размещается 38  
 м/мест для временного хранения легковых автомоби-  
 лей.

$225 \text{ кг чел./год} \times 238 : 365 = 147 \text{ кг/день}$

$900 \text{ л чел./год} \times 238 : 365 = 587 \text{ л/день}$

Евроконтейнер оцинкованный с пласт. кр. V-1,1  
 $\text{м}^3$ , г/п 440кг.

Количество м/к -  $734 : 440 = 1,7 \text{ конт.}$

принимаем - 2 м/к

Расчёт мусороконтейнеров (м/к):  
 Евроконтейнер оцинкованный  
 с пласт. кр.  
 V -  $1,1 \text{ м}^3$ , г/п 440кг.

На участке предусмотрены: детская площадка для детей младшего возраста, физкультурно-игровая площадка для детей старшего возраста, площадка для игры в волейбол, рассчитанная для жителей прилегающих домов, площадка для отдыха взрослых, зона хозяйственных площадок размещена с южной стороны участка с соблюдением нормативных расстояний от окон здания. Места для парковки личного автотранспорта рассредоточены по участку и расположены на нормативном расстоянии от здания (10м).

Озеленением участка предусматривается посадка многолетних деревьев в возрасте 5-7 лет, кустарника и посева газонной травы.

Существующее благоустройство, нарушенное при производстве работ – восстановить

з) не требуется

и) не требуется

к) не требуется

л) *Обоснование схем транспортных коммуникаций, обеспечивающих внешний и внутренний подъезд к объекту*

Подъезд транспорта организован по прилегающему внутрирайонному проезду с западной стороны. Разработка дополнительных транспортных схем подъезда не требуется.

*Графическая часть:*

15.08.15.1 - ПЗУ на 7 л.

									Лист
									5
Изм	Кол.уч.	Лист	№ док.	Подпись	Дата	15.08.15.1 - ПЗУ			

## Ведомость чертежей основного комплекта

Лист	Наименование	Примечание
1	Общие данные	
2	Схема планировочной организации земельного участка.	
3	План организации рельефа вертикальной планировкой.	
4	План земляных масс.	
5	План благоустройства территории. Разбивочный план площадок.	
6	План расстановки малых архитектурных форм и оборудования. План озеленения.	
7	Сводный план инженерных сетей	

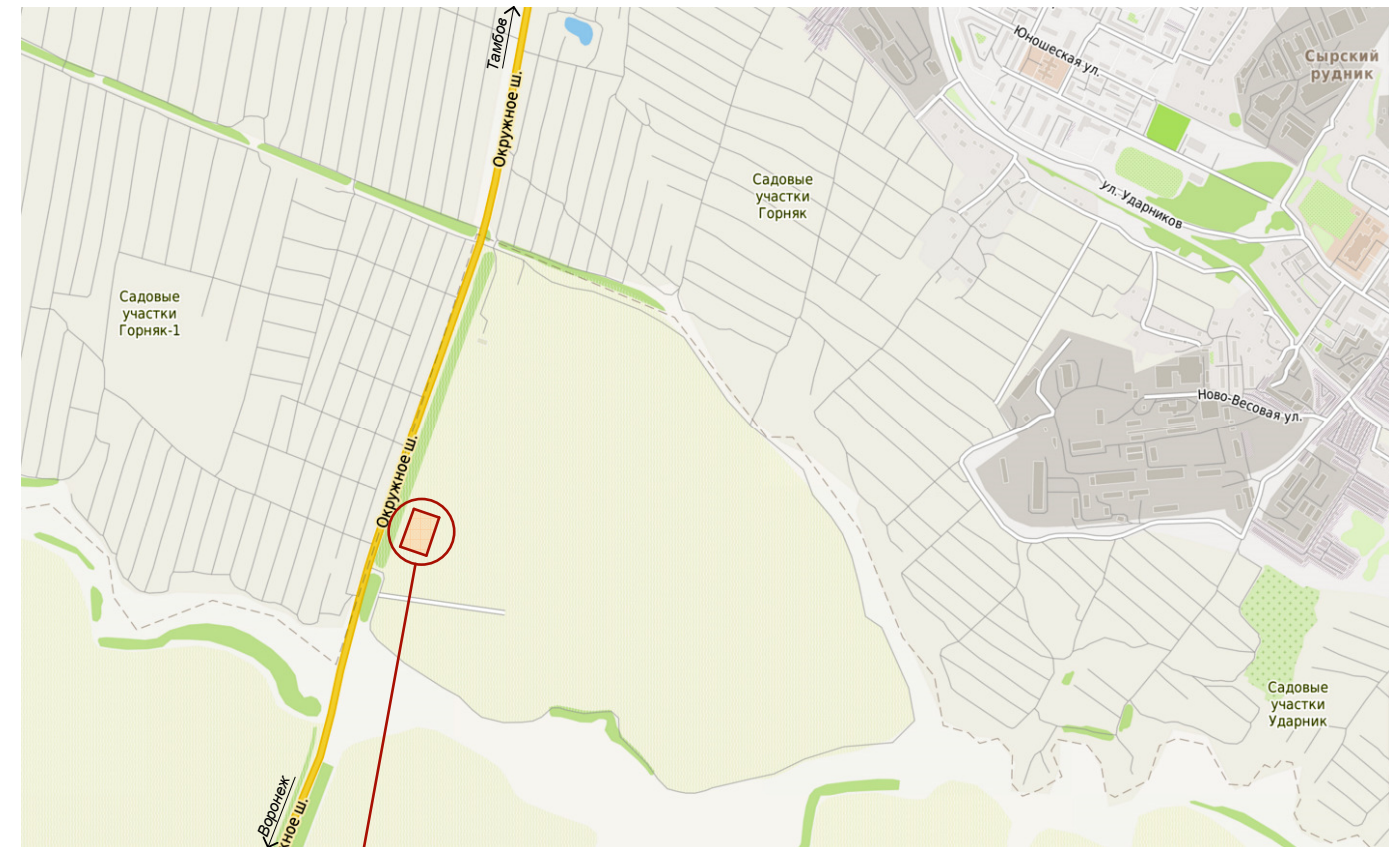
## Технико-экономические показатели

п/п	Наименование	Площадь м2	Удельное значение %
1	Общая площадь участка проектирования	7286,00	100
2	Площадь застройки	1206,57	17
3	Площадь покрытий	2969,25	40
4	Площадь озеленения	3110,18	43

## Ведомость ссылочных и прилагаемых документов

Обозначение	Наименование	Примеч.
СП 42.13330.2011 Актуализированная редакция СНиП 2.07.01-89*	Градостроительство. Планировка и застройка городских и сельских поселений	
ГОСТ 21.508-93	Правила выполнения рабочей документации генеральных планов предприятий, сооружений и жилищно-гражданских объектов	
Каталог разработан институтом "Липецкгражданпроект"	Конструкции элементов улиц, дорог, площадок и узлов ливневой канализации	


## Ситуационный план



участок проектирования

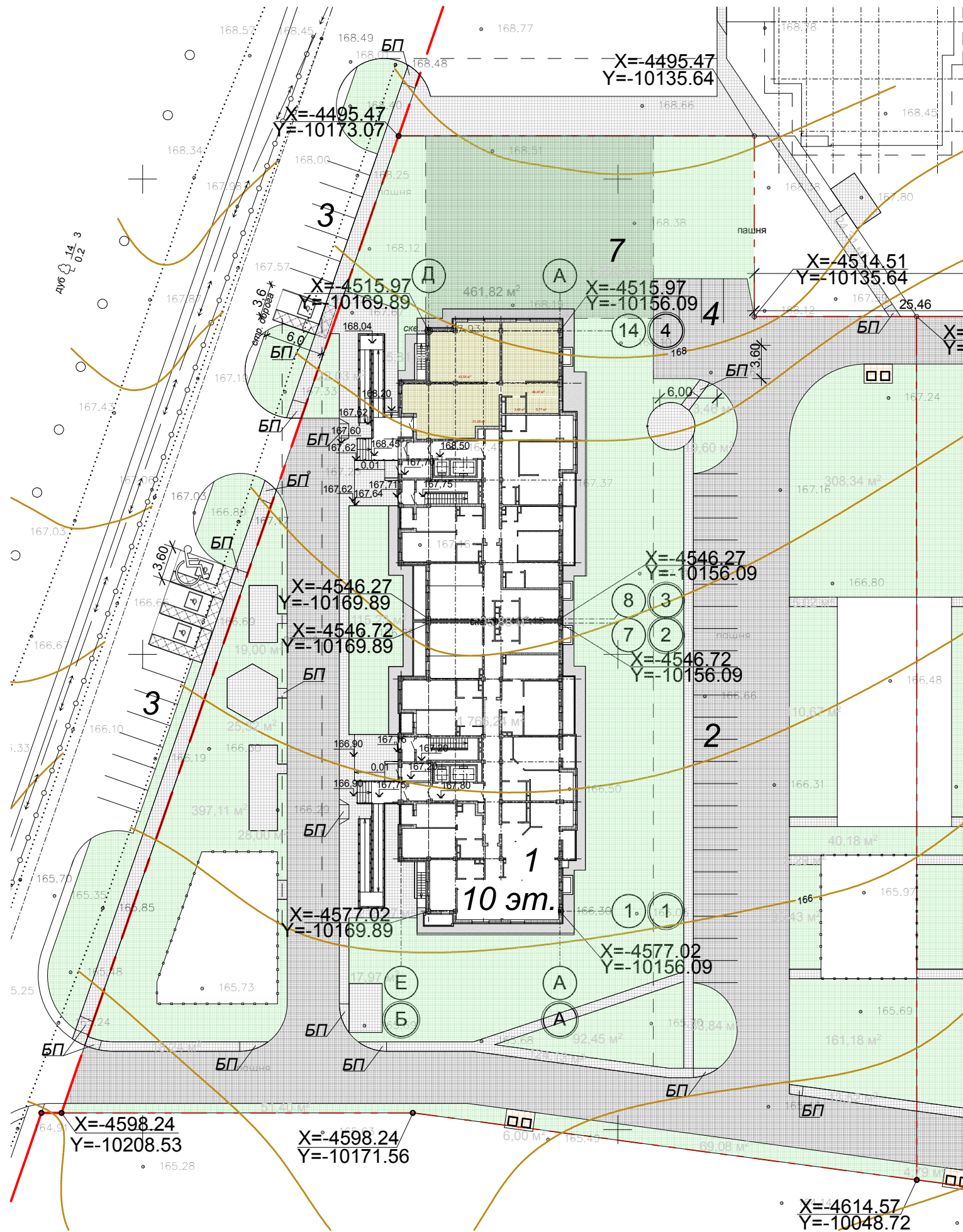
Общие указания:

1. За относительную отметку 0,000 принята отметка "чистого пола" первого этажа блоксекции, что соответствует абсолютной отметке 167,80 и 168,50 на местности соответственно.
2. Строительные отходы и материалы вывозить по договору со спец АТП г.Липецка на специализированную свалку "Орлиный лог".
3. Объем строительного мусора около 360,0 м3.
4. После завершения строительства здания все нарушенные участки твердого покрытия восстановить.
5. Материалы инженерно-геодезических изысканий выполнены ООО Липецкгеострой изыскания в январе 2016 года, инженерно-геологических изысканий - ООО Липецкгеострой изыскания в июле 2015 года.
6. Мусороконтейнеры в количестве 2 шт. размещены на специально оборудованной площадке.

						15.08.15.1-ПЗУ			
						Жилой район БЕРЕНДЕЙ			
						в с. Подгорное на территории сельского поселения Сырский сельсовет Липецкого района, Липецкой области			
Изм.	Кол.уч.	Лист	№Док.	Подпись	Дата	V эт. строительства многоэтажное жилое здание стр.№1	Стадия	Лист	Листов
Разработал		Севостьянов		<i>[Подпись]</i>				П	1
Проверил		Романьков		<i>[Подпись]</i>					
ГАП		Романьков		<i>[Подпись]</i>					
						Общие данные	 ООО СПЕЦФУНДАМЕНТСТРОЙ Проектный отдел		
Н.контр.		Потапова		<i>[Подпись]</i>					



### Схема планировочной организации земельного участка



### Экспликация зданий и сооружений

Лист	Наименование	Примечание
1	Многоэтажное 2-секционное жилое здание со встроенным помещением общественного назначения	проектир.
2	Автопарковка на 23 м/м	проектир.
3	Автопарковка на 19 м/м	проектир.
4	Автопарковка на 4 м/м	проектир.
5	БКТП	проектир.
6	ГРПШ	проектир.
7	Объект соцкультбыта	проектир. на перспективу

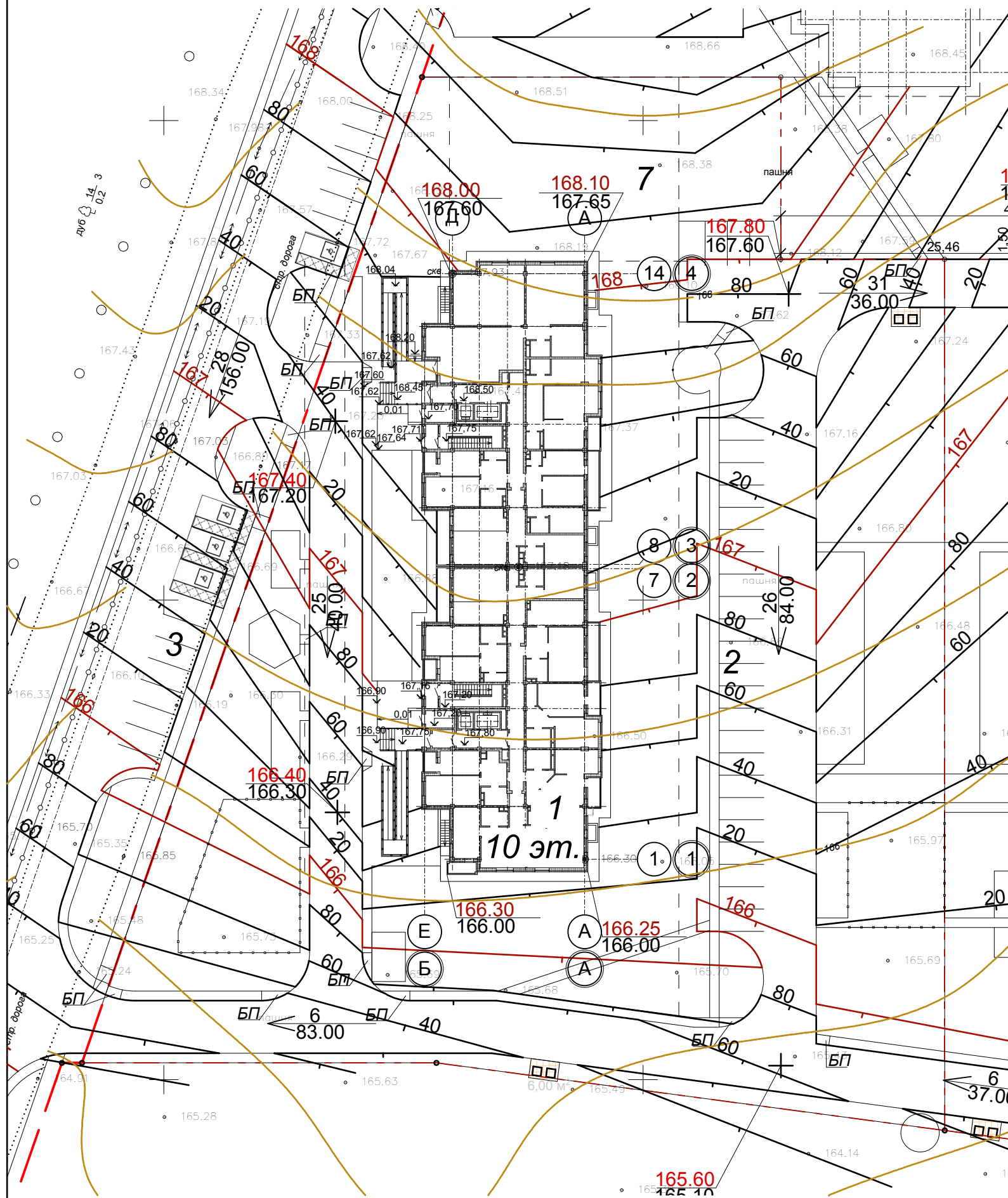
### Условные обозначения

- - Красная линия застройки
- - - - Граница земельного участка проектирования
- · - · - Граница межевания
- Стоянка для легкового транспорта МГН


						<b>15.08.15.1-ПЗУ</b>		
						Жилой район БЕРЕНДЕЙ		
						в с. Подгорное на территории сельского поселения Сырский сельсовет Липецкого района, Липецкой области		
Изм.	Кол.уч.	Лист	№Док.	Подпись	Дата	Стадия	Лист	Листов
Разработал	Севостьянов					V эт. строительства многоэтажное жилое здание стр.№1	П	2
Проверил	Романьков							
						Схема планировочной организации земельного участка		
Н.контр.	Потапова					ОАО СПЕЦФУНДАМЕНТСТРОЙ Проектный отдел формат А3		

## Экспликация зданий и сооружений

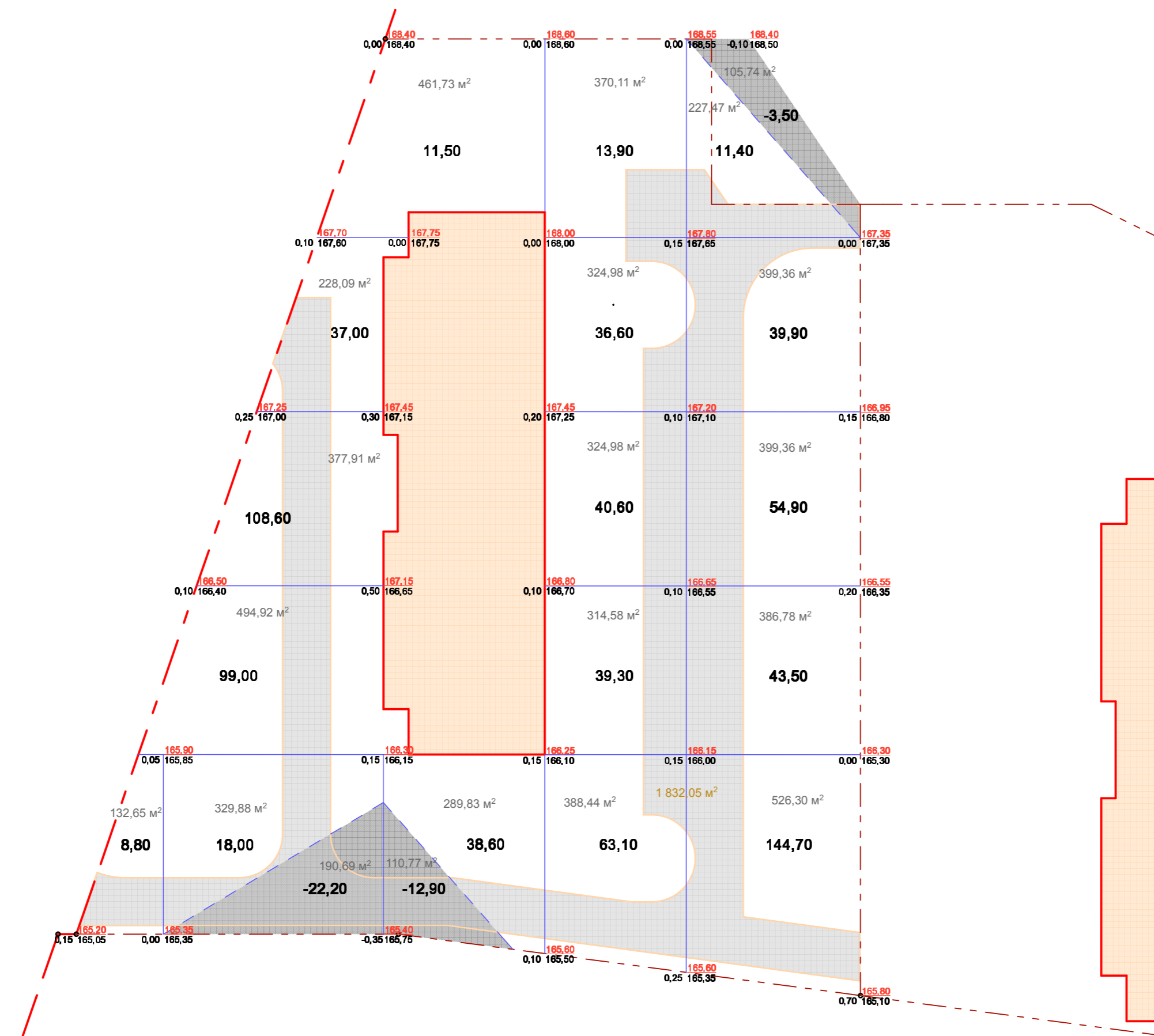
### План организации рельефа вертикальной планировкой.



Лист	Наименование	Примечание
1	Многоэтажное 2-секционное жилое здание со встроенным помещением общественного назначения	проектир.
5	БКТП	проектир.
6	ГРПШ	проектир.
7	Объект соцкультбыта	проектир. на перспективу

<b>15.08.15.1-ПЗУ</b>					
Жилой район БЕРЕНДЕЙ в с. Подгорное на территории сельского поселения Сырский сельсовет Липецкого района, Липецкой области					
Изм.	Кол.уч.	Лист	№Док.	Подпись	Дата
Разработал	Севостьянов			<i>[Signature]</i>	
Проверил	Романьков			<i>[Signature]</i>	
V эт. строительства многоэтажное жилое здание стр.№1					
			Стадия	Лист	Листов
			П	3	
План организации рельефа вертикальной планировкой.			 ОАО СПЕЦФУНДАМЕНТСТРОЙ Проектный отдел		
Н.контр.	Поталова			<i>[Signature]</i>	

План земляных масс




Итого м³	Выемка	-	-22,2	-12,9	-	-3,5	Всего м³	-38,6
	Насыпь	8,8	262,6	50,1	193,5	294,4		

Ведомость объёмов земляных работ

Наименование	В границах участка Объём м³	
	насыпь (+)	выемка (-)
1. Грунт планировки территории	809,4	38,6*
2. Вытесненный грунт, в т.ч. при устройстве:		1328,6
покрытия проезда Т-6		(916,0)
покрытия тротуара Т-16б		(123,0)
покрытия площадок Т-26а, Т-26б		(44,6)
покрытия пожарного проезда		(151,0)
бетонного борта БР 100.30.15		(45,3)
бетонного борта БР 100.20.8		(48,1)
3. Поправка на уплотнение	80,0	
Всего пригодного грунта*	889,4	1367,2
4. Плодородный грунт, всего:	904,0	
в т.ч. используемый для озеленения территории	(642,0)	
5. Итого перерабатываемого грунта	1793,4	1367,2

\* без учёта устройства подземных частей зданий (сооружений)

						15.08.15.1- ПЗУ		
						Жилой район БЕРЕНДЕИ		
						в с. Подгорное на территории сельского поселения Сырский сельсовет Липецкого района, Липецкой области		
Изм.	Кол.уч.	Лист	№Док.	Подпись	Дата	V эт. строительства многоэтажное жилое здание стр.№1		
Разработал	Севостьянов							
Проверил	Романьков					П	4	
						План земляных масс		
						 ОАО СПЕЦФУНДАМЕНТСТРОЙ Проектный отдел формат А4х3		
Н.контр.	Потапова							

Экспликация зданий и сооружений

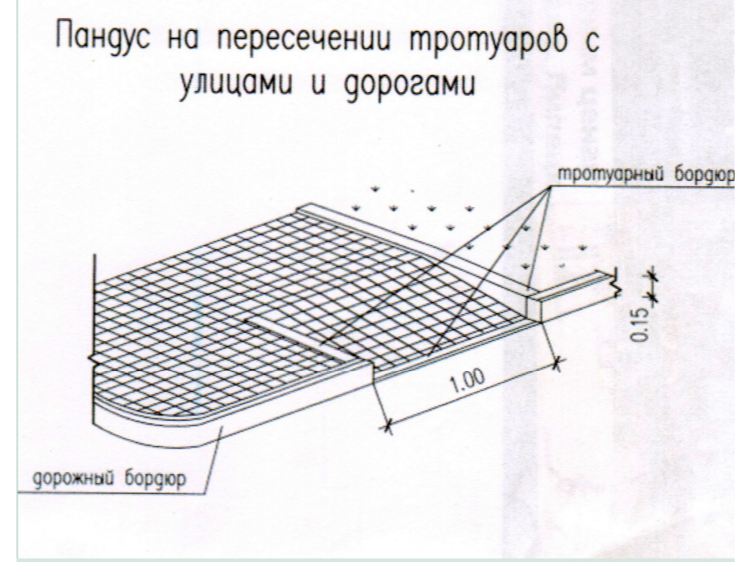
Лист	Наименование	Примечание
1	Многоэтажное 2-секционное жилое здание со встроенным помещением общественного назначения	проектир.
2	Автопарковка на 23 м/м	проектир.
3	Автопарковка на 11 м/м	проектир.
4	Автопарковка на 4 м/м	проектир.
5	БКТП	проектир.
6	ГРПШ	проектир.

Ведомость проездов, тротуаров и площадок

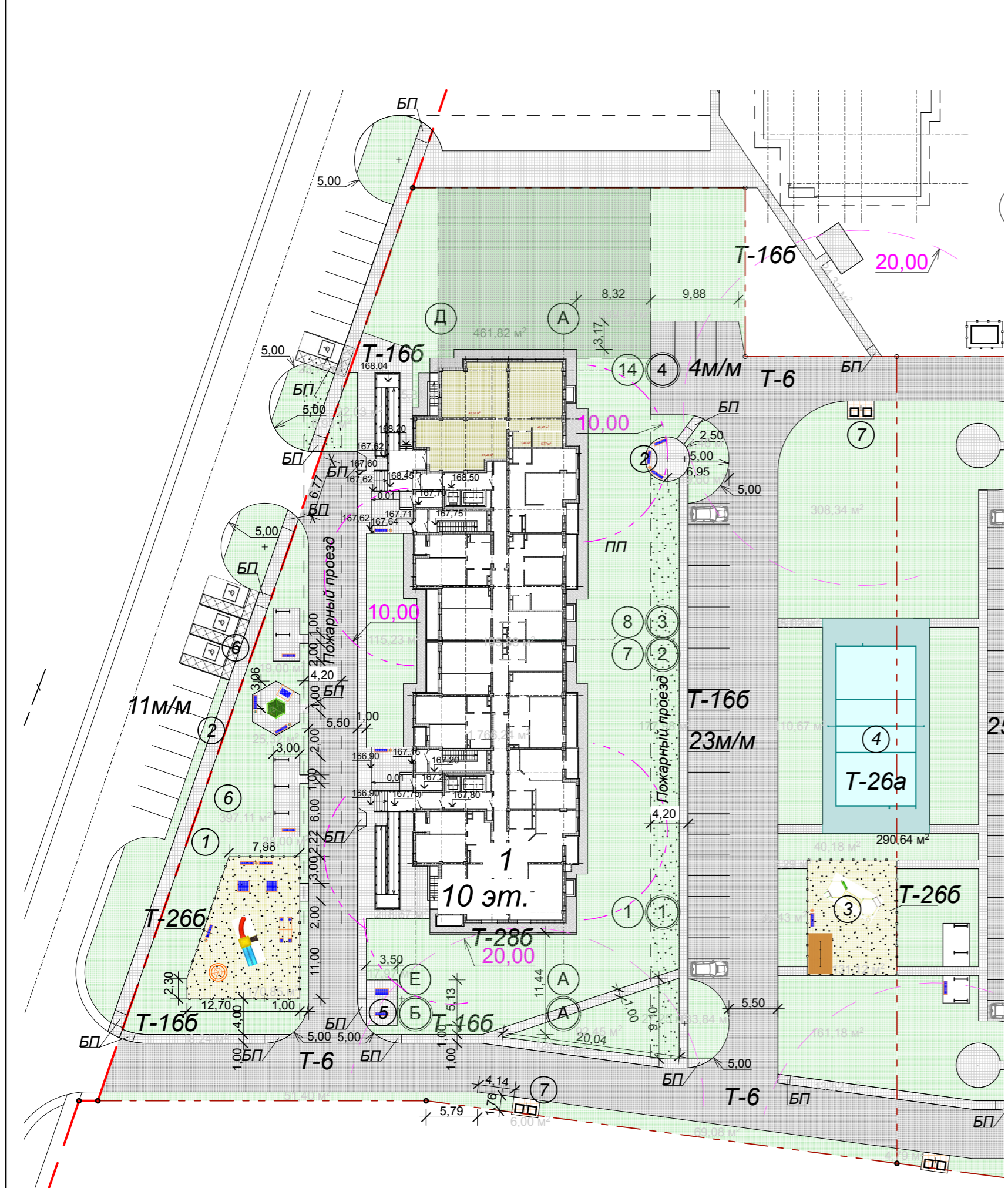
Условное изобр.	Наименование	Площадь м2	бетонный борт	
			тип	п.м.
T-6	Проезд-покрытие Т-6	1828,19	БР 100.30.15	503,1
T-166	Плиточное покрытие тротуара без возможности проезда, тип "волна" Т-166	500,67	БР 100.20.8	457,8
T-286	Отмостка-покрытие Т-286	127,63		
T-265	Покрытие площадок для детей: спецсмесь Т-265	301,97	БР 100.20.8	201,0
T-26a	Покрытие площадки для занятий физкультурой т-26a	201,94	БР 100.20.8	144,0
ПП	Проезд для пожарной машины	331,35		
БП	Тротуарный бордюрный пандус	12,0	БР 100.20.8	

Ведомость площадок благоустройства территории

Поз.	Наименование	Кол-во /пл.м <sup>2</sup>	Примечание
1	Игровая площадка для детей младшего возраста	1/170,8	
2	Площадка для отдыха взрослых	2/44,9	
3	Физкультурно-игровая площадка для детей старшего возраста и взрослых	1/131,2	
4	Площадка для игры в волейбол	1/290,6	
5	Площадка для чистки домашних вещей	1/18,0	
6	Площадка для сушки домашних вещей	2/47,0	
7	Площадка для установки мусорных контейнеров	1/6,0	



Расчёт площадок благоустройства представлен в текстовой части раздела



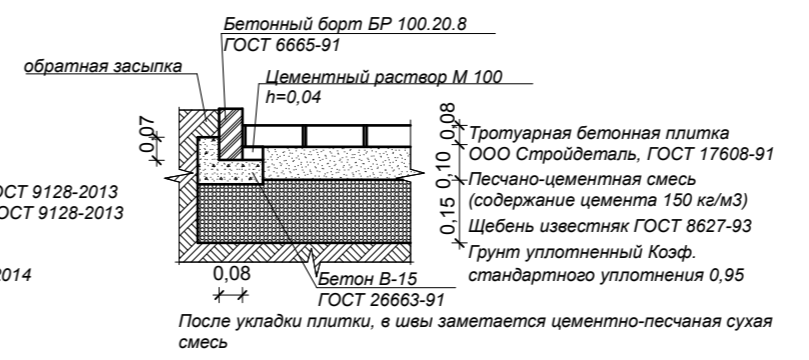
Покрытие волейбольной площадки Т-26a



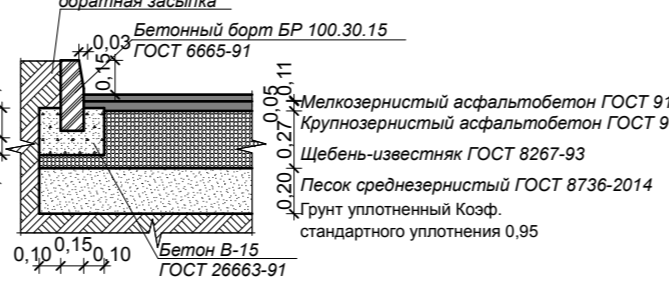
Пожарный проезд



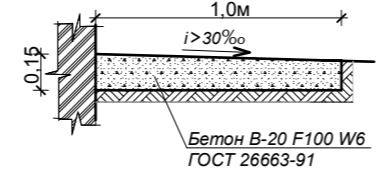
Плиточное покрытие тротуара без возможности проезда Т-166



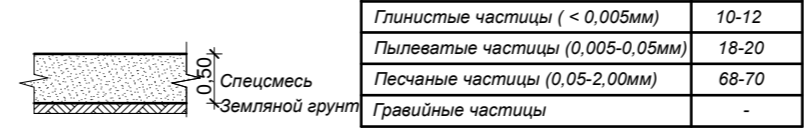
Проезд-покрытие Т-6



Отмостка-покрытие Т-286



Покрытие площадок для детей спецсмесь Т-265



Экспликация зданий и сооружений

Лист	Наименование	Примечание
1	Многоэтажное 2-секционное жилое здание со встроенным помещением общественного назначения	проектир.
2	Автопарковка на 23 м/м	проектир.
3	Автопарковка на 11 м/м	проектир.
4	Автопарковка на 4 м/м	проектир.
5	БКТП	проектир.
6	ГРПШ	проектир.

Ведомость малых архитектурных форм и переносных изделий

Поз.	Условное изображение	Наименование	Кол.	Примечание
1	⊙	Детский городок ГМ 702.01	1 шт.	ООО Вега-групп г. Москва
2	⊗	Карусель-чаша Малыш КР 014.02	1 шт.	ООО Вега-групп г. Москва
3	⊕	Качели-весы двойные КИ 001.02	1 шт.	ООО Вега-групп г. Москва
4	•	Урна уличная УР 001	8 шт.	ООО Вега-групп г. Москва
5	□	Песочница с крышкой ПС 013	2 шт.	ООО Вега-групп г. Москва
6	—	Диван парковый	11 шт.	ООО Вега-групп г. Москва
7	—	Скамья садовая	2 шт.	ООО Вега-групп г. Москва
8	⊠	Беседка	1 шт.	ООО Вега-групп г. Москва
9	⊙	Комплекс Спорт СПО_089	1 шт.	ООО Вега-групп г. Москва
10	⊙	Спорт турник тройной ФКО_01_2_1	1 шт.	ООО Вега-групп г. Москва
11	⊠	Стол со скамьями для настольных игр ДП 005	1 шт.	ООО Вега-групп г. Москва
12		Установка для сушки белья	5 шт.	т.п. 320-44
13	└┘	Ограждение площадок стальное h=0.5м	97п.м.	ООО Вега-групп г. Москва
14	≡	Установка для чистки домашних вещей	1 шт.	т.п. 320-8 вл.1
15	□	Евроконтейнер оцинкованный с пласт. кр. V - 1,1м³, г/п 440кг.	2 шт.	торг. сеть

Ведомость элементов озеленения

Поз.	Наименование породы или вида насаждения	Возраст, лет	Кол.	Примечание
Деревья				
1	Конский каштан	5-7	10 шт.	посадка с комом 0,5x0,5x0,5 яма 0,8x0,8x0,5 интервал не менее 3-5м
2	Липа мелколистная	5-7	10 шт.	
3	Рябина обыкновенная	5-7	10 шт.	
Кустарник				
5	Кизильник черноплодный 39,5 п.м.	станд.	79 шт.	по 2 шт. на п.м.
	Газон травяной	овсяница луговая - 40% райграс пастбищный - 30% мятлик луговой - 30%	3110,1м²	норма 40 г/м²

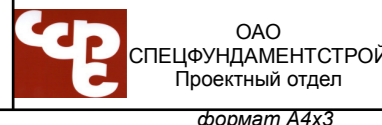
В соответствии с Положением "О создании, развитии и сохранении системы озеленения территории г.Липецка" (в ред. решения Липецкого гор. Совета депутатов от 30.06.2009г. №1095 с изменениями от 24.04.2012) при разработке планов озеленения территории следует предусматривать озеленение крупноразмерными саженцами декоративных пород, выращенными в питомниках Липецкой обл. ООО "Русские просторы" и ФГУП дендропарк "ЛоСС" деревьями высотой не менее 2,5м и кустарниками не менее 0,8м.  
Во все посадочные ямы добавить до 75% растительного грунта. Правила производства и приёмки работ по озеленению выполнять в соответствии со СНиП III-10-75 ч.3, гл.10.

Примечание:

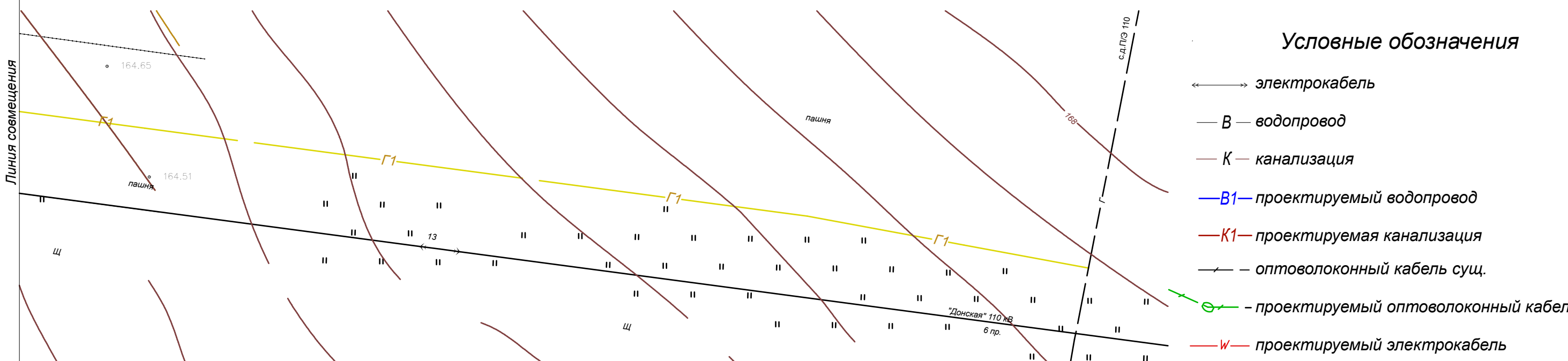
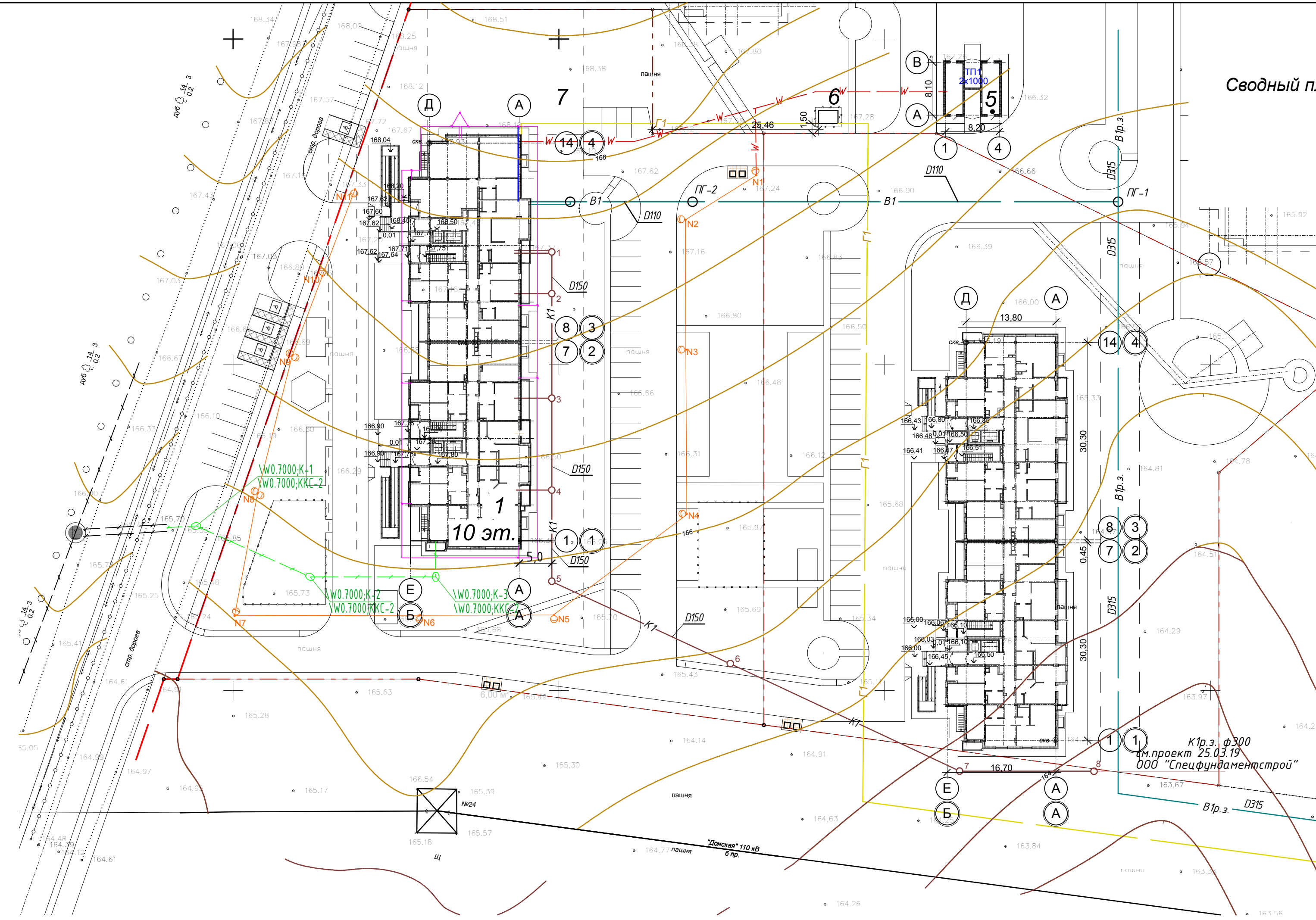
-установку и крепление детского игрового оборудования выполнять по проекту изготовителя,  
-все элементы малых архитектурных форм и оборудования должны иметь соответствующий сертификат,  
-для безопасной эксплуатации оборудования выполнять требования ГОСТ 52169-2003,  
-изделие устанавливается с соблюдением требований, предъявляемым к зонам безопасности, согласно паспорту изготовителя,  
-площадка для установки изделия должна иметь в зоне приземления ударопоглощающее покрытие с толщиной слоя 300мм. При применении сыпучего материала, толщину слоя следует увеличить до 500мм.



						<b>15.08.15.1- ПЗУ</b>					
						Жилой район <b>БЕРЕНДЕЙ</b>					
						в с. Подгорное на территории сельского поселения Сырский сельсовет Липецкого района, Липецкой области					
2	Зам.	23-19				V эт. строительства многоэтажное жилое здание стр.№1					
Изм.	Кол.уч.	Лист	№Док.	Подпись	Дата				Стадия	Лист	Листов
Разработал	Севостьянов								П	6	
Проверил	Романьков										
Н.контр.	Потапова					План расстановки малых архитектурных форм и оборудования. План озеленения.					



Сводный план инженерных сетей




Экспликация зданий и сооружений

Лист	Наименование	Примечание
1	Многоэтажное 2-секционное жилое здание со встроенным помещением общественного назначения	проектир.
2	Автопарковка на 23 м/м	проектир.
3	Автопарковка на 19 м/м	проектир.
4	Автопарковка на 4 м/м	проектир.
5	БКТП	проектир.
6	ГРПШ	проектир.
7	Объект соцкультбыта	проектир. на перспективу

Согласовано:


К пр. з. ф. 300  
 ин. проект 25.03.19  
 ООО "Спецфундаментстрой"

<b>15.08.15.1-ПЗУ</b>					
Жилой район <b>БЕРЕНДЕЙ</b> в с. Подгорное на территории сельского поселения Сырский сельсовет Липецкого района, Липецкой области					
Изм.	Кол.уч.	Лист	№ Док.	Подпись	Дата
Разработал	Севостьянов				
Проверил	Романьков				
V эт. строительства многоквартирное жилое здание стр. №1					
			Стадия	Лист	Листов
			П	7	
Сводный план инженерных сетей					 ОАО СПЕЦФУНДАМЕНТСТРОЙ Проектный отдел
Н.контр.	Потапова				

Разрешение		15.08.15.1-ПЗУ	Жилой район БЕРЕНДЕЙ в с. Подгорное на территории сельского поселения Сырский сельсовет Липецкого района, Липецкой области V этап строительства Многоэтажное жилое здание №1	
23-19				
Изм.	Лист	Содержание изменения	Код	Примечание
2	6	Текстовая часть  Внесены изменения в ведомость элементов озеленения и в ведомость малых архитектурных форм и переносных изделий.	3	

Согласовано:


Исполн.	Утв.		ООО "СПЕЦФУНДАМЕНТСТРОЙ" Проектный отдел	Лист	Листов
	ГАП	Романьков 		1	1
	Составил	Севостьянов 			
	Изм.внес	Севостьянов 			