

ООО "Тюменский Архитектурно-Реставрационный Союз"

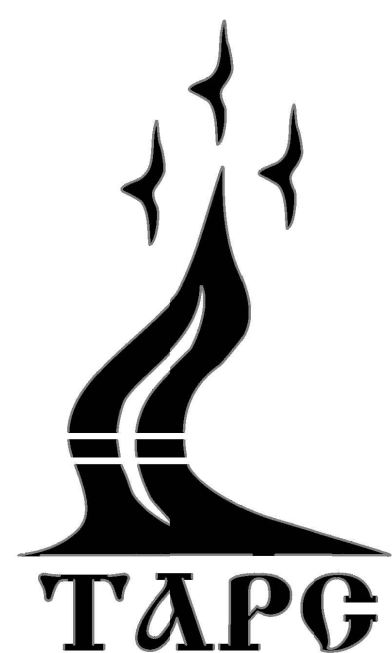
Корректировка проекта строительства объекта " Многоквартирный жилой дом,  
расположенный по адресу: Тюменская область, г.Тюмень, ул.Туринская,21,23,25,  
ул.Каширская,Туринская,23/19"

## ПРОЕКТНАЯ ДОКУМЕНТАЦИЯ

Раздел 2. Схема планировочной организации земельного участка.

112-01/18-04.2018-ПЗУ

г.Тюмень,2019г.



ООО "Тюменский Архитектурно-Реставрационный Союз"

Корректировка проекта строительства объекта " Многоквартирный жилой дом,  
расположенный по адресу: Тюменская область, г.Тюмень, ул.Туринская,21,23,25,  
ул.Каширская,Туринская,23/19"

## ПРОЕКТНАЯ ДОКУМЕНТАЦИЯ

Раздел 2. Схема планировочной организации земельного участка.

Графическая часть

112-01/18-04.2018-ПЗУ

Генеральный директор:

Скурихин Н.В.

Главный инженер проекта:

Дударев С.Т.

г.Тюмень,2019г.







### Ведомость жилых и общественных зданий и сооружений

Номер на плане	Наименование и обозначение	Этажность	Количество		Площадь, м2				Строительн. объем, м3	
			зданий	квартир (мест)	застройки		общая норм.		здания	всего
					здания	всего	здания	всего		
1	Многokвартирный жилой дом, инж. разраб.	9	1	30	30		840,81	3904,04		25197,76
2	Подземный паркинг, инж. разраб.	подз.	1	(21)	(24)					2280,80

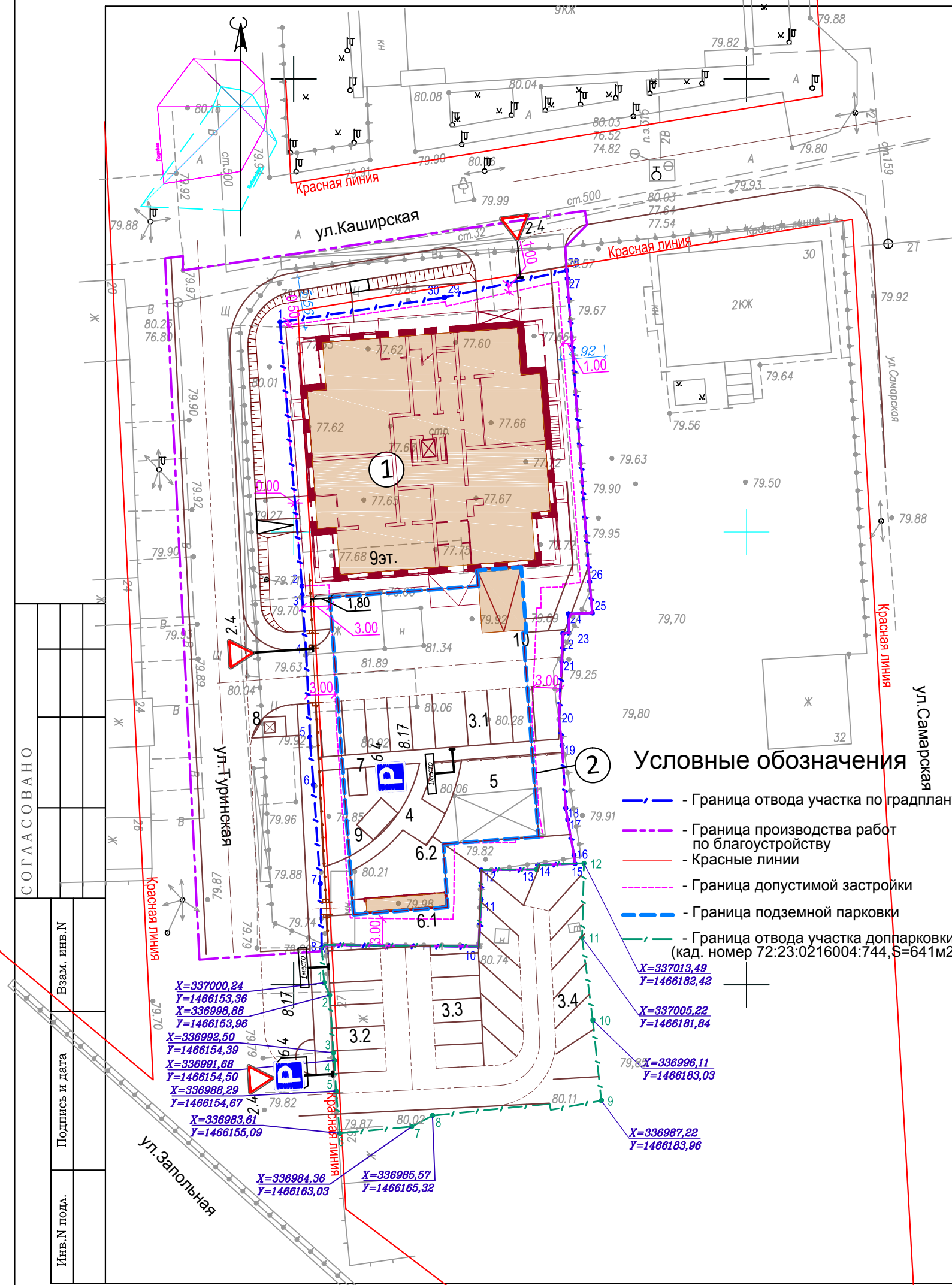
### Ведомость площадок

128,0

Номер на плане	Наименование и обозначение	Удельный показат. (ед.изм.)	Площадь, м2		Примечание
			требуемая (норм.)	по проекту (факт.)	
3.1	Площадка парковки 10м/мест			162,0	
3.2,3.3	Площадка парковки 5м/мест (2шт)			611,0 (641,0)	5+5+13=23м/места
3.4	Площадка парковки 13м/мест				
4	Площадка для отдыха взрослых	0,1м2/чел. (м2)	13,0	13,0	табл.А.1, прил.А РНГП Тюменской обл.
5	Детская игровая площадка	0,7м2/чел. (м2)	91,0	88,0+30,0=118,0	табл.А.1, прил.А РНГП Тюменской обл.
6.1	Площадка воркаута	1м2/чел. (м2)	130,0	86,0	итого -141,0м2 табл.А.1, прил.А РНГП Тюменской обл., примеч.
6.2	Спортивная площадка			55,0	
	Площадки для хозяйственных целей, в т.ч.:	0,15м2/чел. (м2)	19,5	21,0	табл.А.1, прил.А РНГП Тюменской обл., примеч.
7	Площадка для чистки дом.вещей		6,5	6,0	
8	Площадка для мусоросборников		3,25	5,0*	
9	Площадка для сушки белья		9,75	10,0	
10	Площадка для парковки велосипедов			4,0	

### Условные обозначения

- Граница отвода участка по градплану
- Граница производства работ по благоустройству
- Красные линии
- Граница допустимой застройки
- Граница подземной парковки
- Граница отвода участка допарковки (кад. номер 72:23:0216004:744, S=641м2)



112-01/18-04.2018-00-ПЗУ

Корректировка проекта строительства объекта " Многокварный жилой дом, расположенный по адресу: Тюменская область, г.Тюмень, ул.Туринская,21,23,25 ул.Каширская, Туринская,23/19"

ИЗМ.	КОЛ.УЧ	ЛИСТ	№ ДОК.	ПОДПИСЬ	ДАТА	СТАДИЯ	ЛИСТ	ЛИСТОВ
						п	2	
<b>ГИП</b> Дугарев <b>Архитект.</b> Черенков <b>Разработал</b> Большакова						Схема планировочной организации земельного участка М 1:500 ООО "ТАРС"		

КОПИРОВАЛ

ФОРМАТ А3

### Ведомость жилых и общественных зданий и сооружений

Номер на плане	Наименование и обозначение	Этажность	Количество		Площадь, м2				Строительн. объем, м3	
			зданий	квартир (мест)	застройки		общая норм.		здания	всего
					здания	всего	здания	всего		
1	Многokвартирный жилой дом, инж. разраб.	9	1	30	30	840,81	3904,04			25197,76
2	Подземный паркинг, инж. разраб.	подз.	1	(21)	(24)					2280,80

### Ведомость площадок

128,0

Номер на плане	Наименование и обозначение	Удельный показат. (ед.изм.)	Площадь, м2		Примечание
			требуемая (норм.)	по проекту (факт.)	
3.1	Площадка парковки 10м/мест			162,0	
3.2,3.3	Площадка парковки 5м/мест (2шт)			611,0 (641,0)	5+5+13=23м/места
3.4	Площадка парковки 13м/мест				
4	Площадка для отдыха взрослых	0,1м2/чел. (м2)	13,0	13,0	табл.А.1, прил.А РНГП Тюменской обл.
5	Детская игровая площадка	0,7м2/чел. (м2)	91,0	88,0+30,0=118,0	табл.А.1, прил.А РНГП Тюменской обл.
6.1	Площадка воркаута	1м2/чел. (м2)	130,0	86,0	итого -141,0м2 табл.А.1, прил.А РНГП Тюменской обл., примеч.
6.2	Спортивная площадка			55,0	
	Площадки для хозяйственных целей, в т.ч.:	0,15м2/чел. (м2)	19,5	21,0	табл.А.1, прил.А РНГП Тюменской обл., примеч.
7	Площадка для чистки дом.вещей		6,5	6,0	
8	Площадка для мусоросборников		3,25	5,0*	
9	Площадка для сушки белья		9,75	10,0	
10	Площадка для парковки велосипедов			4,0	

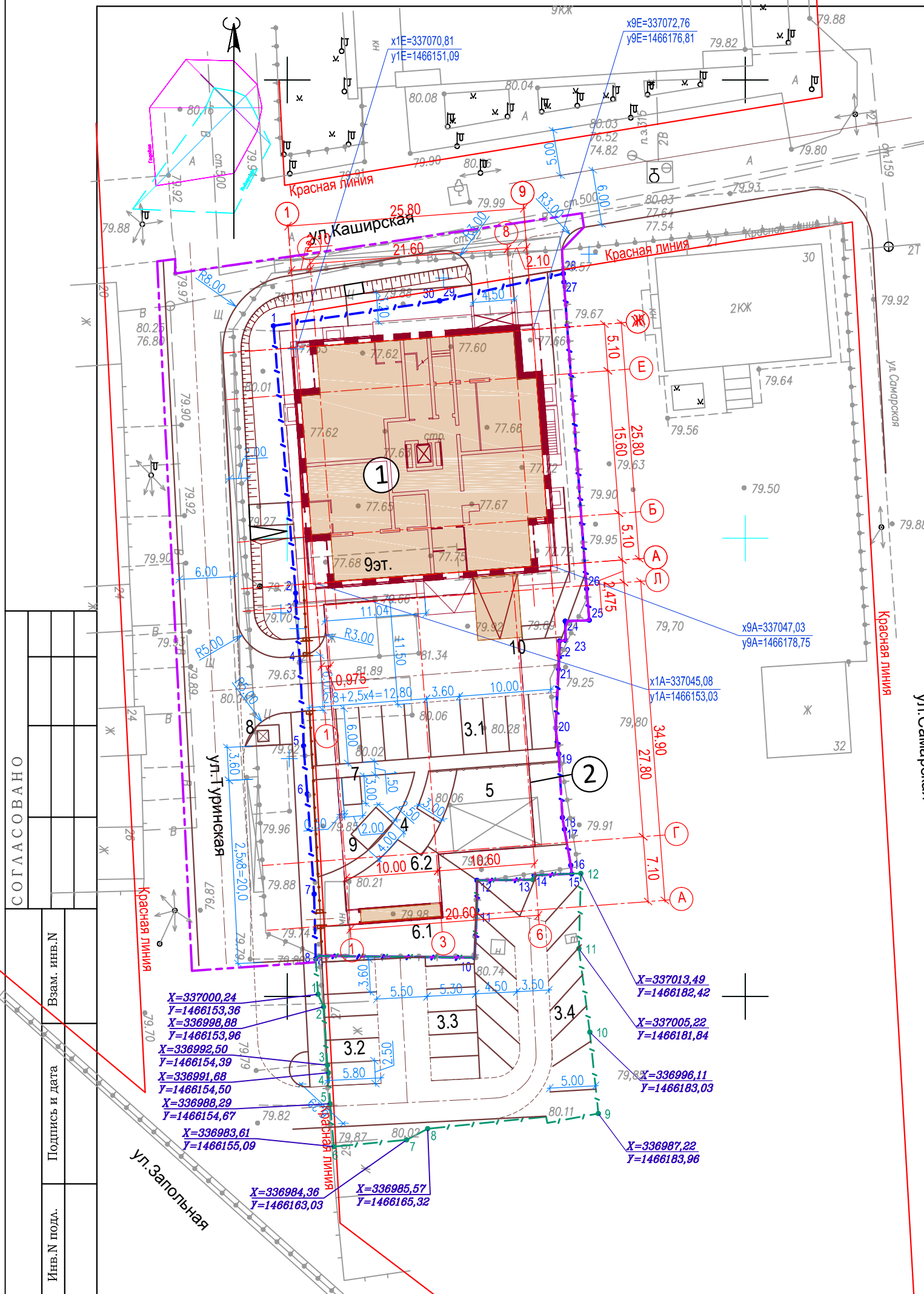
112-01/18-04.2018-00-ПЗУ

Корректировка проекта строительства объекта " Многокварный жилой дом, расположенный по адресу: Тюменская область, г.Тюмень, ул.Туринская,21,23,25 ул.Каширская,Туринская,23/19"

ИЗМ.	КОЛ.УЧ	ЛИСТ	№ ДОК.	ПОДПИСЬ	ДАТА	СТАДИЯ	ЛИСТ	ЛИСТОВ
ГИП				Дугарев		п	3	
Архитект.				Черенков				
Разработал				Большакова				
Разбивочный план. М 1:500						ООО "ТАРС"		

КОПИРОВАЛ

ФОРМАТ А3



СОГЛАСОВАНО

Взам. инв.№  
Подпись и дата  
Инв.№ подл.



### Ведомость жилых и общественных зданий и сооружений

Номер на плане	Наименование и обозначение	Этажность	Количество		Площадь, м2				Строительн. объем, м3	
			зданий	квартир (мест)	застройки		общая норм.		здания	всего
					здания	всего	здания	всего		
1	Многokвартирный жилой дом, инж. разраб.	9	1	30	30	840,81	3904,04			25197,76
2	Подземный паркинг, инж. разраб.	подз.	1	(21)	(24)					2280,80

### Ведомость площадок

128,0

Номер на плане	Наименование и обозначение	Удельный показат. (ед.изм.)	Площадь, м2		Примечание
			требуемая (норм.)	по проекту (факт.)	
3.1	Площадка парковки 10м/мест			162,0	
3.2,3.3	Площадка парковки 5м/мест (2шт)			611,0 (641,0)	5+5+13=23м/места
3.4	Площадка парковки 13м/мест				
4	Площадка для отдыха взрослых	0,1м2/чел. (м2)	13,0	13,0	табл.А.1, прил.А РНГП Тюменской обл.
5	Детская игровая площадка	0,7м2/чел. (м2)	91,0	88,0+30,0=118,0	табл.А.1, прил.А РНГП Тюменской обл.
6.1	Площадка воркаута	1м2/чел. (м2)	130,0	86,0	итого -141,0м2 табл.А.1, прил.А РНГП Тюменской обл., примеч.
6.2	Спортивная площадка			55,0	
	Площадки для хозяйственных целей, в т.ч.:	0,15м2/чел. (м2)	19,5	21,0	табл.А.1, прил.А РНГП Тюменской обл., примеч.
7	Площадка для чистки дом.вещей		6,5	6,0	
8	Площадка для мусоросборников		3,25	5,0*	
9	Площадка для сушки белья		9,75	10,0	
10	Площадка для парковки велосипедов			4,0	

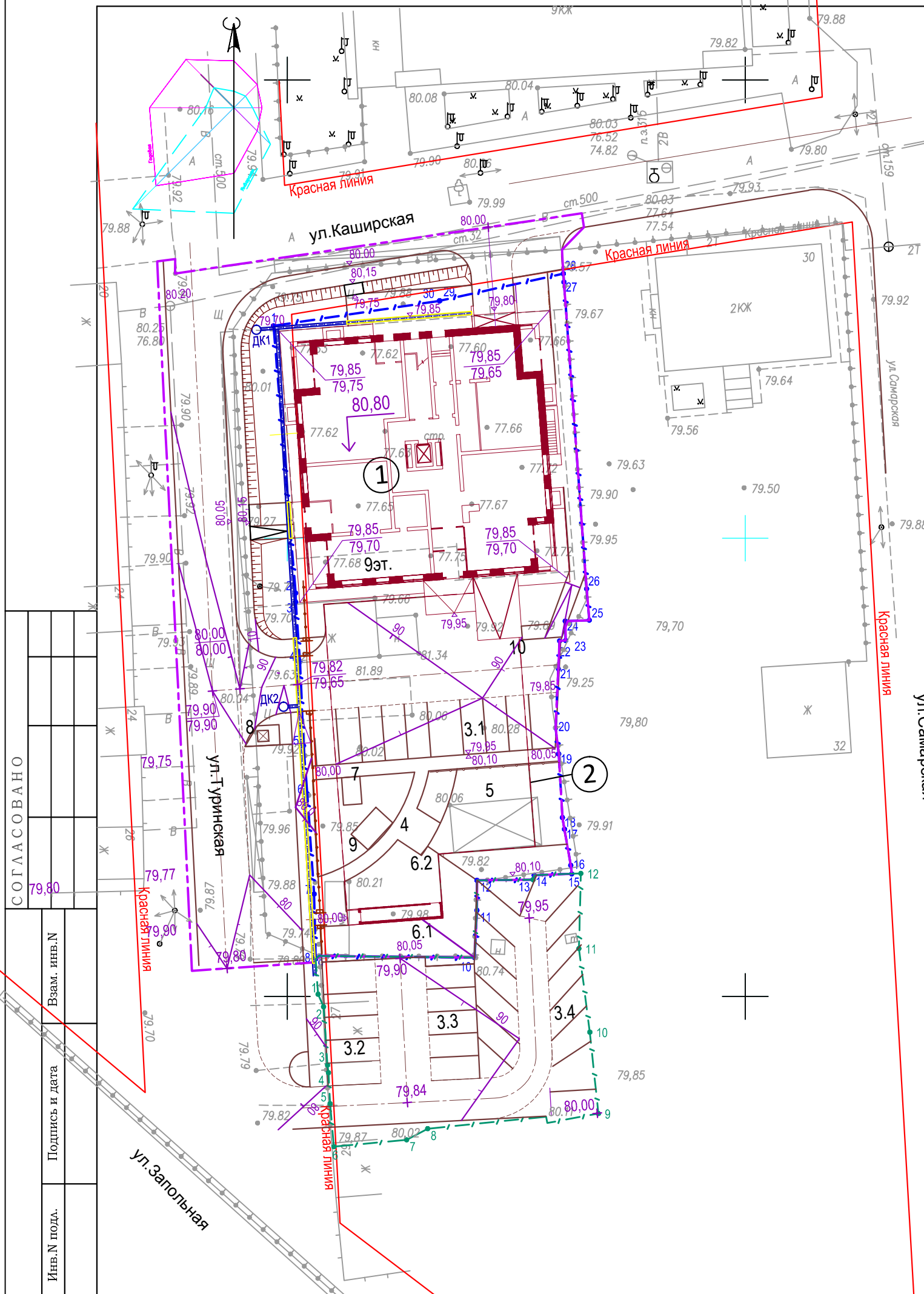
112-01/18-04.2018-00-ПЗУ

Корректировка проекта строительства объекта " Многокварный жилой дом, расположенный по адресу: Тюменская область, г.Тюмень, ул.Турунская,21,23,25 ул.Каширская,Турунская,23/19"

ИЗМ.	КОЛ.УЧ.	ЛИСТ	№ ДОК.	ПОДПИСЬ	ДАТА	СТАДИЯ	ЛИСТ	ЛИСТОВ
						п	4	
ГИП <b>Дугарев</b> Архитект. <b>Черенков</b> Разработал <b>Большакова</b>						План организации рельефа. М 1:500		ООО "ТАРС"

КОПИРОВАЛ

ФОРМАТ А3



СОГЛАСОВАНО

Инев.Н. подд.  
 Подпись и дата  
 Взам. инв.Н

## Ведомость объемов земляных масс

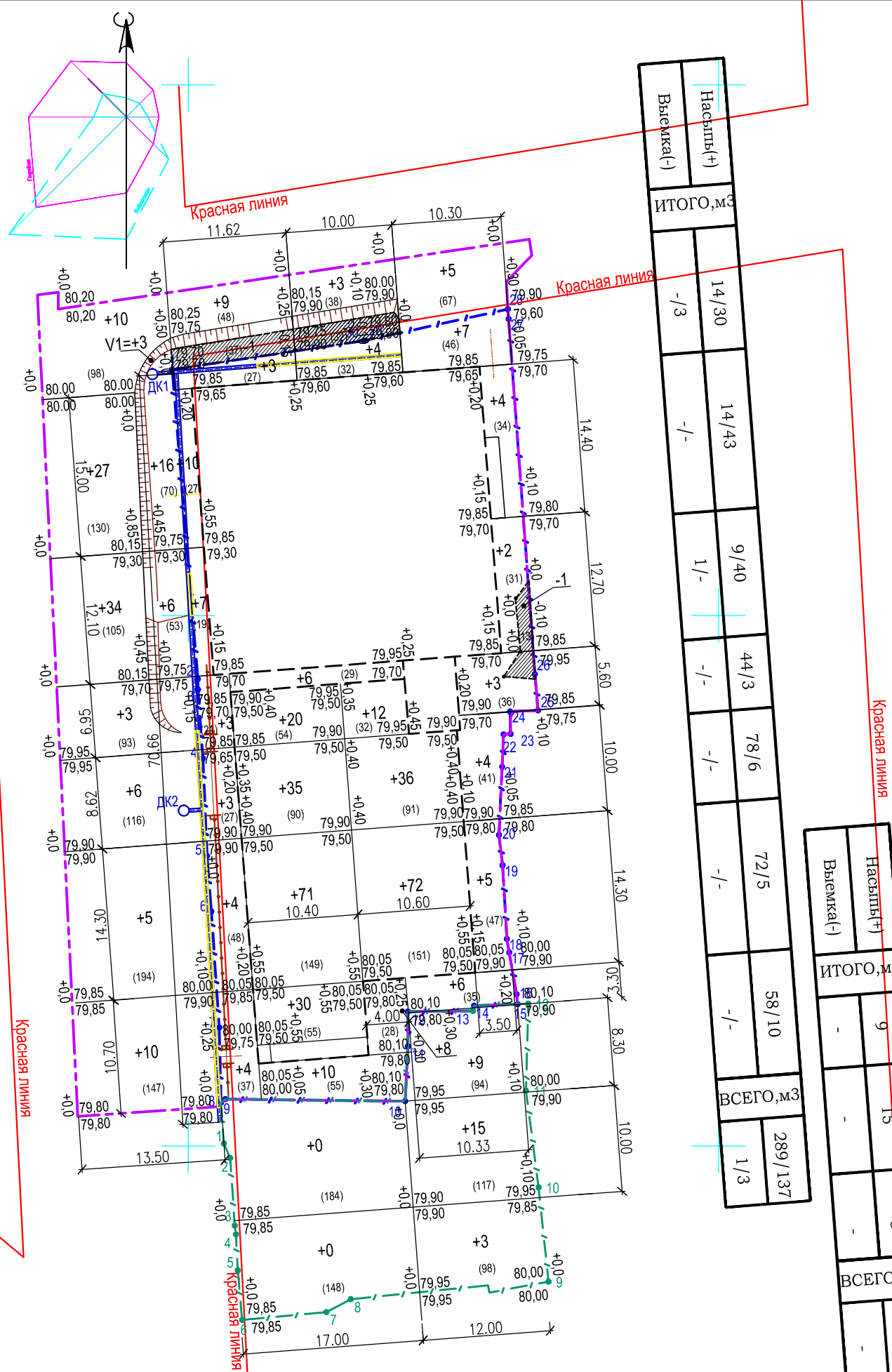
Наименование грунта	Количество, м <sup>3</sup>				Примеч.
	Участок дома с парк. в гран. благоустр.		Участок доппарковки		
	Насыпь /+/ Выемка /-/ Итого	Выемка /-/ Насыпь /+/ Итого	Насыпь /+/ Выемка /-/ Итого	Выемка /-/ Насыпь /+/ Итого	
1. Грунт планировки территории	426	4	27	-	см. лист ПЗУ-5
2. Вытесненный грунт, в т.ч. при устройстве :					
а/ подземных частей зданий /сооружений/		-			
б/ автодорожных покрытий		437		367	ПЗУ-4,7
в/ подземных сетей		-		-	
г/ водоотводных сооружений		5		-	ПЗУ-4,8
г/ плодородного слоя на участках озеленения		83		5	ПЗУ-7
3. Поправка на уплотнение	-			-	
Всего пригодного грунта	426	529	27	372	
4. Недостаток (избыток) пригодного грунта	(103)		(345)		
5. Грунт, непригодный для устройства насыпи оснований зданий / сооружений /, подлежащий удалению с территории	-	-	-	-	
6. Плодородный грунт , всего, в т.ч.:	83	83	27	27	
а/ используемый для озеленения территории		83		27	
б/ недостаток плодородного грунта	83		27		ПЗУ-7
7. Итого перерабатываемого грунта	612	612	399	399	

Рабочие отметки в местах устройства газонов, корыта дорожной одежды проездов и площадок необходимо скорректировать на их высоту. В границах подземного паркинга за "черные" отметки принят уровень верха перекрытия. Планировка территории выполняется средними песками. Коэффициент уплотнения грунта принят равным 0,98.

<b>112-01/18-04.2018-00-ПЗУ</b>						
Корректировка проекта строительства объекта " Многоквартирный жилой дом, расположенный по адресу: Тюменская область, г.Тюмень, ул.Турунская,21,23,25 ул.Каширская,Турунская,23/19"						
ИЗМ.	КОЛ.УЧ.	ЛИСТ	Н ДОК.	ПОДПИСЬ	ДАТА	
				СТАДИЯ	ЛИСТ	ЛИСТОВ
ГИП				п	5	
Архитект.						
Разработал						
План земляных масс .				ООО "ТАРС"		
М 1:500						

КОПИРОВАЛ

ФОРМАТ А3



Выемка(-)	Насыпь(+)	Итого, м <sup>3</sup>
-/3	14/30	
-/-	14/43	
1/-	9/40	
44/3		
-/-	78/6	
-/-	72/5	
-/-	58/10	
ВСЕГО, м <sup>3</sup>		289/137
		1/3

Выемка(-)	Насыпь(+)	Итого, м <sup>3</sup>
-	9	
-	15	
-	3	
ВСЕГО, м <sup>3</sup>		27

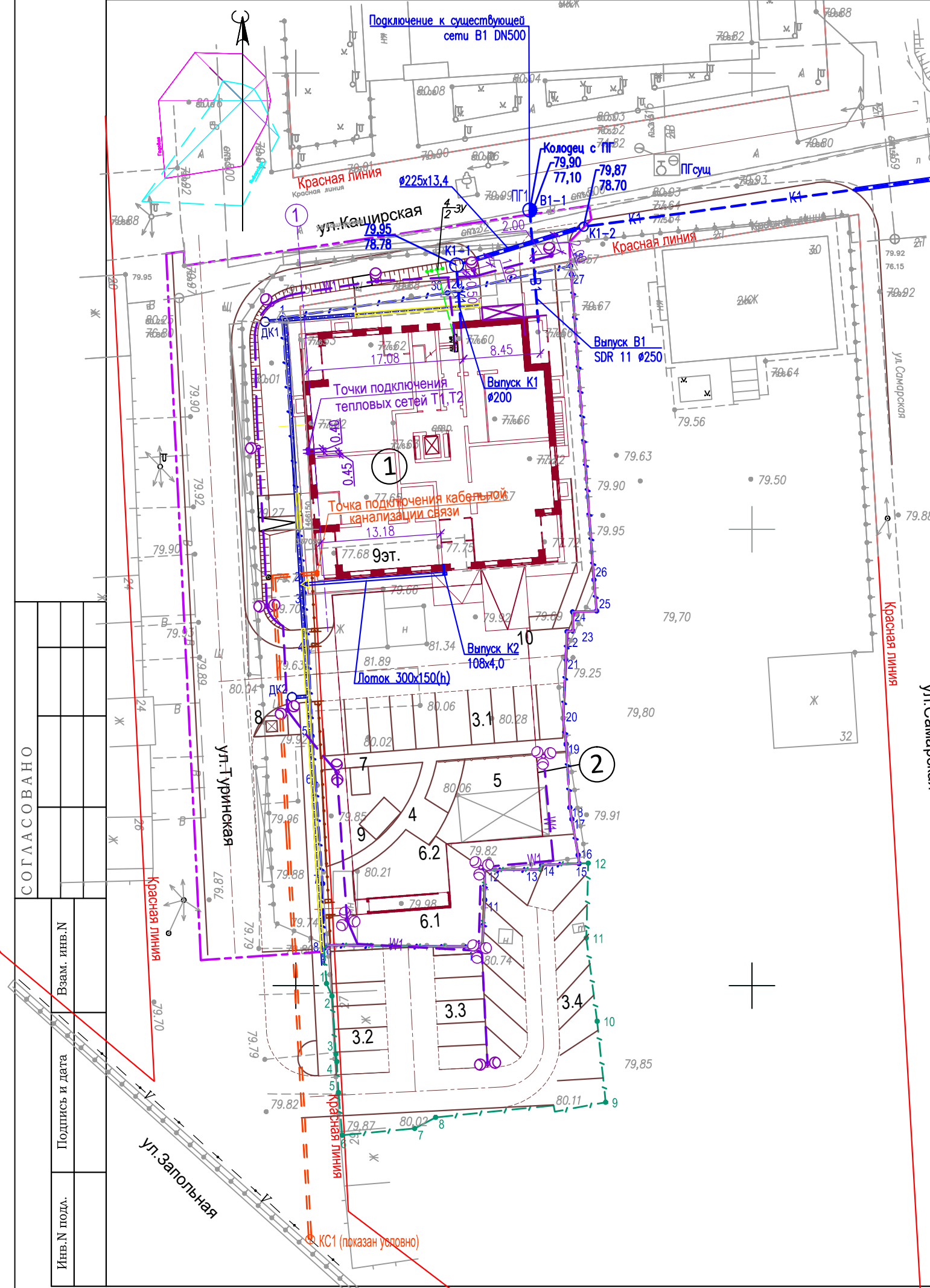
СОГЛАСОВАНО

Взам. инв.Н

Подпись и дата

Инв.Н подл.





Условные обозначения инженерных сетей и сооружений

- Канализация бытовая проектируемая, канализационный колодец
- Водопровод проектируемый, водопроводный колодец; пожарный гидрант
- Контур заземления
- Кабель электроснабжения 0,4кВ проектируемый, светильник на высокой опоре
- Водоотводной лоток, дождеприемный колодец-поглотитель
- Кабель связи в кабельной канализации, колодец связи

Примечания.

Тепловые сети будут прокладываться профильной организацией, согласно техническим условиям, проектное подключение к ним производится в указанных точках.  
Трасса кабельной канализации связи показана условно, прокладывается профильной организацией согласно техническим условиям.

Лист смотреть совместно с листами ПЗУ3,4

СОГЛАСОВАНО

Инов.Н.пода.	Подпись и дата	Взам. инв.Н
--------------	----------------	-------------

<b>112-01/18-04.2018-00-ПЗУ</b>					
Корректировка проекта строительства объекта " Многоквартирный жилой дом, расположенный по адресу: Тюменская область, г.Тюмень, ул.Туринская,21,23,25 ул.Каширская, Туринская,23/19"					
ИЗМ.	КОЛ.УЧ	ЛИСТ	№ ДОК.	ПОДПИСЬ	ДАТА
				СТАДИЯ	ЛИСТ
				п	6
				ЛИСТОВ	
				ООО "ТАРС"	
Сводный план инженерных сетей.					
М 1:500					



### Спецификация элементов сборных конструкций

Марка, позиция	Обозначение	Наименование	Кол.	Масса ед., кг	Примеч.
БР.100.30.15	ГОСТ 6665 - 91	Бортовой камень бор.		100	
БР.100.20.8	ГОСТ 6665 - 91	Бортовой камень тр.		40	

### Ведомость малых архитектурных форм и переносных изделий

N на плане	Условное изображение	Наименование	Кол.	Обозначение
1/2		Скамья/Стол шахматный	4/1	ГК "Алгоритм" 5810/2718
3/4		Урна /Навес для мусорных баков (1,6x1,6м, h=2,6м)	6/1	ГК "Алгоритм" 5804/6257
5		Стойка для чистки дождевой (коврохлопалка l=3,0м, h=2,0м)	1	ГК "Алгоритм" 6209
6		Секция для сжигания дров (двельевая 2,0x3,0м, h=2,0м)	1	ГК "Алгоритм" 6201
7		Контейнер закрытый для мусора	1	ООО "Сибинком, г.Тюмень
8/9		Качалка на пружине "Кораблик" Карусель 6-местная	1/2	ГК "Алгоритм" 2511/2202
10/11		Игровой комплекс Спортивный комплекс	1/1	ГК "Алгоритм" 3411/5013
12/13		Тренажер "Скорострел" / тренажер "Велосипед"	1/1	ГК "Алгоритм" 5418/5416
14		Воркаут СК Базис	1	ГК "Алгоритм" 5238
15		Качели с подвесом "Гнездо"	1	ГК "Алгоритм" 2239
16		ПП Шагоход	1	ГК "Алгоритм" 6497
17		Велопарковка (2,60x0,46x0,30м)	1	ГК "Алгоритм" 6245
		Зона безопасности	10	
		Пути перемещения ММГН	-	
		Светильники наружного освещения		см. раздел ИОС1.2
		Места безбарьерных сопряжений		

### Ведомость элементов озеленения

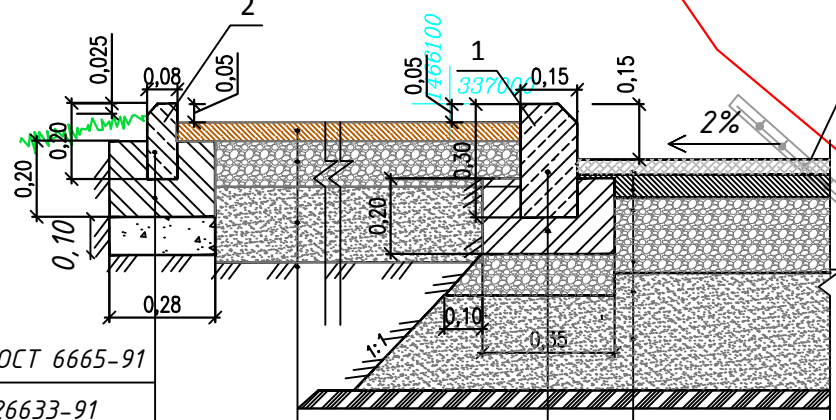
Поз	Наименование породы и вида насаждения	Возраст, лет	Кол. шт.	Примечание
1	Липа мелколистная	7-9	4	ком. 0.6x0.8; яма: 0.85x1.5м
2	Яблоня сибирская	5-7	2	яма: 1.0x0.80м
3	Спирея японская в группах	3-5	30	яма: 0.70x0.50м
4	Можжевельник обыкновенный	3-5	5	яма: 0.70x0.50м
5	Кизильник блестящий жив. изг.	3-5	63	траншея сеч. 0.50x0.50м
	Газон обыкновенный, м2		460	Подсыпка растительной земли слоем 0.15м

Посадку деревьев и кустарников производить с добавлением растительной земли до 75%

### Конструкции дорожной одежды

-тротуаров, хозплощадок по улице (тип II)

-проездов, автостоянок по улице (тип I)

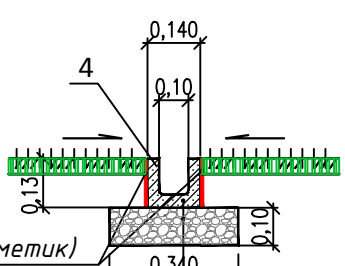


Бортовой камень БР.100.20.8 по ГОСТ 6665-91  
Подушка из бетона В15 по ГОСТ 26633-91  
Подушка из щебня фр.20-40 по ГОСТ 8267-93

Мелкозернистый горячий асфальтобетон по ГОСТ 9128-2009-0,05  
Щебень М600 по ГОСТ 8267-93 - 0,12  
Песок среднезернистый по ГОСТ 8736-93 - 0,20  
Уплотненный грунт или основание

Мелкозернистый асфальтобетон I марки, тип Б по ГОСТ 9128-2009-0,04  
Крупнозернистый асфальтобетон III марки, тип Б по ГОСТ 9128-2009-0,06  
Рядовой щебень М 600 кг/см2 фракции 40-70 по ГОСТ 25607-94 - 0,20  
Уплотненный грунт насыпи - песок по ГОСТ 9736-93 - не менее 0,30

Конструкция водосборного лотка



Термошов (битум, герметик)  
Лоток водосборный DN100-10.14.13  
Песчано-цементная смесь, (100кг цем М300 на 1м3 песка) - 0,10

Бортовой камень БР100.30.15 по ГОСТ 6665 - 91  
Подушка из бетона В15 по ГОСТ 26633-91  
Подушка из щебня фр.20-40 по ГОСТ 8267-93

### Ведомость дорожных знаков

N знака по ГОСТ Р 52290-2004	Кол.	Стойка по т.п.3-503.9-80 вып. I		Тип фундамента		Изображение на знаке
		Марка	Кол.	Марка	Кол.	
2.4	3	СКМ 2.40	3	заделка в грунт	3	
6.4 / 8.17	3/2	СКМ 2.40	2	то же	2	

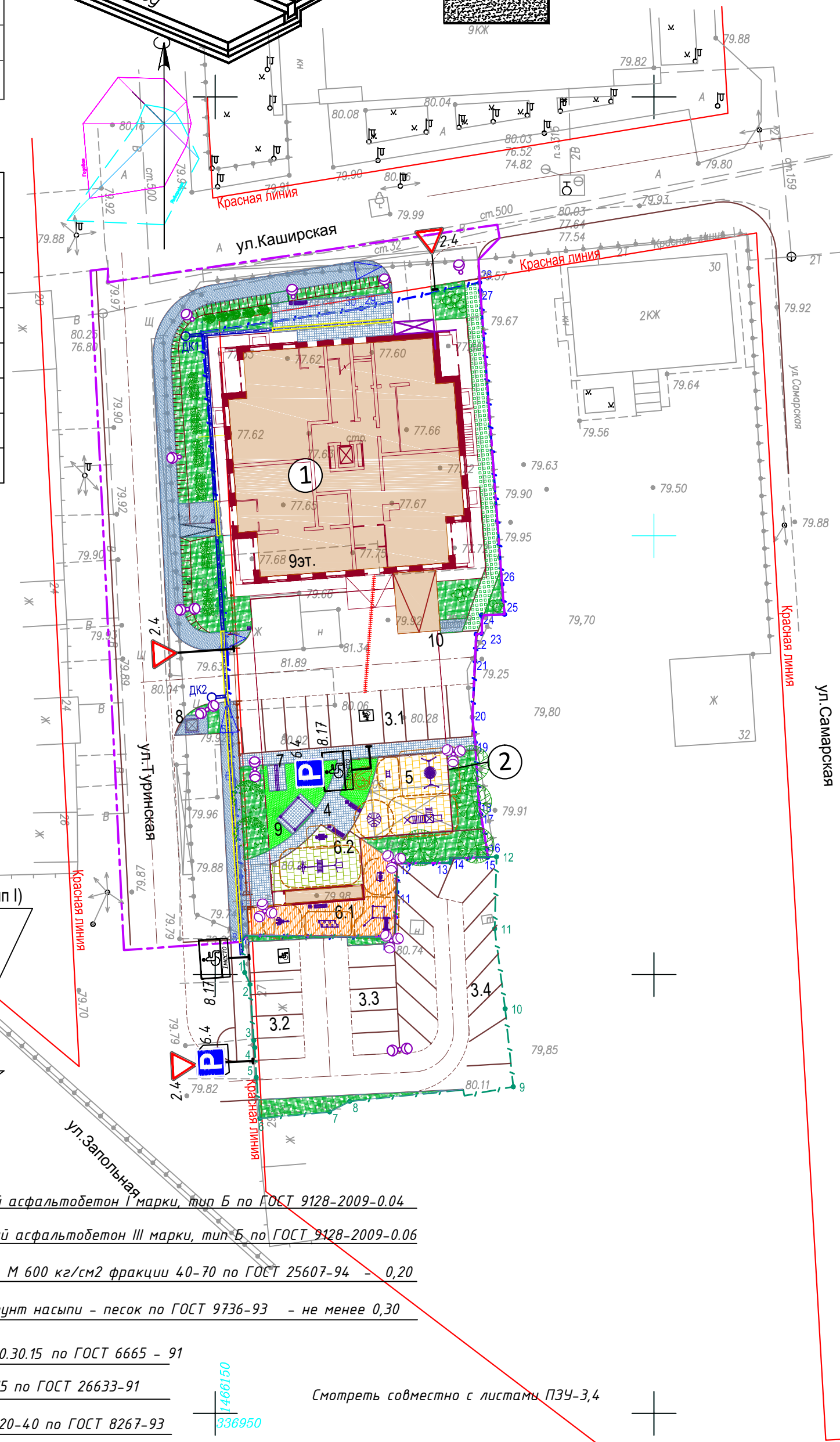
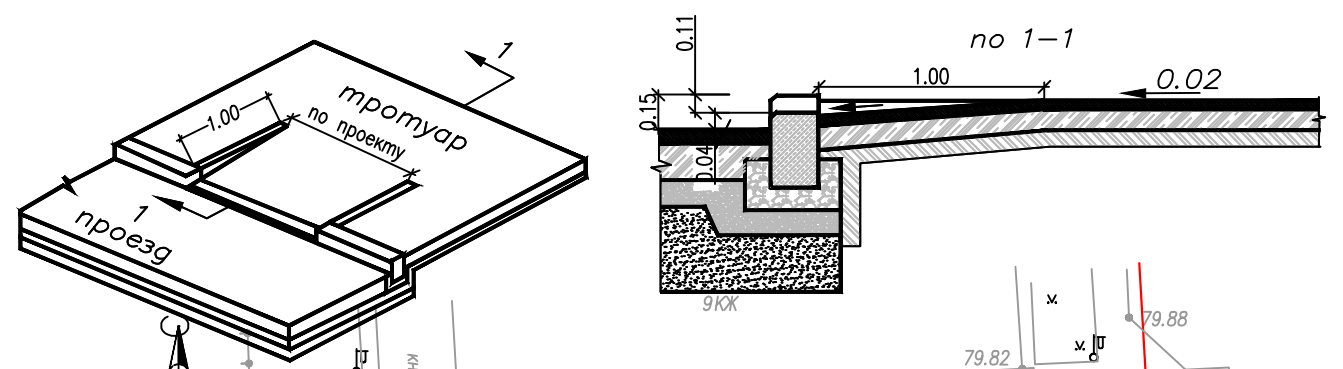
### Ведомость примененной горизонтальной разметки

N по ГОСТ Р 52156-2011	Условное обозначение	Ширина линии, м	Соотношение штриха и промежутка	Кол. км.	Примечание
1.1		0.10	сплошная	0.114	разметка мест парковки
1.24.3		0.15	сплошная	2шт.	места парковки инвалидов

#### ПРИМЕЧАНИЯ.

- Дорожные знаки устанавливать на стойках СКМ 2.40 (стойка металлическая L=4.0м, ф53мм с заделкой в грунт на 1,0м), см. серию 3-503.9-80 "Опоры дорожных знаков на автомобильных дорогах"
- Способ установки дорожных знаков принять в соответствии с ГОСТ Р 52289-2004 (рис.В.18)

#### Конструкция безбарьерного сопряжения проезжих частей и тротуаров



112-01/18-04.2018-00-ПЗУ

Корректировка проекта строительства объекта "Многоквартирный жилой дом, расположенный по адресу: Тюменская область, г.Тюмень, ул.Турина, 21, 23, 25, ул.Каширская, Турина, 23/19"

ИЗМ.	КОЛ.УЧ.	ЛИСТ	И ДОК.	ПОДПИСЬ	ДАТА	СТАДИЯ	ЛИСТ	ЛИСТОВ
						п	7	
ГИП		Дугарев						
Архитект.		Черенков						
Разработал		Большакова						

План благоустройства территории. Схема организации движения пешеходов и транспорта.  
М 1:500

ООО "ТАРС"

КОПИРОВАЛ

ФОРМАТ А2