

Схема планировочной организации земельного участка

Ведомость жилых и общественных зданий и сооружений

Номер на плане	Наименование и обозначение	Этажность	Количество		Площадь, м ²		Строит. объем, м ³	
			зданий	квартир	застройки	общая (квартир)	ВСЕГО	выше +0,000 ниже +0,000
1	Проектируемый многоквартирный жилой дом	17	1	238	1 633,5	81 004	77 754 3 250	
1/1	Проектируемые пристроенные помещения общественного назначения с подземной автостоянкой	3	1	-	1 028,5	19 516	9 141 10 375	
1/2	Проектируемая трансформаторная подстанция	1	1	-	27,6	110	110 -	

Баланс территории участка

№	Наименование	Площадь м ²	Площадь %	Примечание
1	Площадь участка	9 110,00	100	
2	Площадь застройки	2 689,6	29,5	
3	Площадь тротуара	923,7	10,1	
4	Площадь асфальтового покрытия	2 848,2	31,3	
5	Площадь плиточного покрытия	121,7	1,3	
6	Площадь отмостки	341,2	3,7	
7	Площадь покрытия детских площадок и игровых площадок	346,1	3,8	
8	Площадь покрытия площадок для занятий физкультурой	448,7	4,9	
9	Площадь озеленения	1 391,62	15,4	

Обеспеченность площадками дворового благоустройства (из расчета количества проживающих 473 человека)

№	Назначение площадок	Удельный размер, м ² /чел	Расчетная площадь, м ²	Проектная площадь, м ²
1	Для игр детей дошкольного и младшего школьного возраста (ДП)	0,7 м ² /чел	331,1	346,1
2	Для отдыха взрослого населения (ВП)	0,1 м ² /чел	47,3	59,1
3	Для занятий физкультурой (СП)	2,0 м ² /чел	946	448,7
4	Для хозяйственных целей (ХП)	0,3 м ² /чел	141,9	169,9
5	Для выгула собак (ВС)	0,3 м ² /чел	141,9	172,8
6	Для временного хранения легковых автомобилей	2,7 м ² /чел	1 277,1 м ² (51 м/м)	1 350 м ² (54 м/м)
7	Гостевые стоянки	0,8 м ² /чел	378,4 м ² (16 м/м)	400 м ² (16 м/м)
8	Для дворового озеленения	2 м ² /чел	1 130	1 140,3

Расчет накопления бытовых отходов

Бытовые отходы	Количество бытовых отходов	Количество бытовых отходов (расчет)	Количество мусорных контейнеров (проект)
Твердые: от жилых зданий, оборудованных водопроводом, канализацией, центральным отоплением и газом	220 кг на 1 чел в год	950 л на 1 чел в год	3
Помещения общественного назначения		280 л/день + 480 л/день = 760 л/день; принимаем контейнер 1100л, с заполненностью 90% = 990л. Принимаем вывоз мусора 1 раз в 2 дня 1231 х 2 : 990 = 3 контейнера	2
Универсальный магазин (супермаркет)	62 кг в год на 1 м ² торговой площади	0,5 м ³ в год на 1 м ² торговой площади	
Административные учреждения, офисы	63 кг в год на 1 сотрудника	0,51 м ³ в год на 1 сотрудника	

279/03-1-2018-ПЗУ

«г. Владимир, ул. Горького, д. 87, установлено относительно ориентира, расположенного в границах участка. Ориентир здание учебно-лабораторного корпуса №1. Почтовый адрес ориентира: МО г. Владимир (городской округ). Кадастровый номер 33:22:011100:1351»

Изм.	Кол.уч.	Лист	№Док.	Подп.	Дата
ГАП		Холина А.А.			
Норм. контр.		Холина А.А.			
Архитектор		Шубин С.А.			

Многоквартирный жилой дом с пристроенными помещениями, встроенный гараж-стоянка закрытого типа для легковых автомобилей

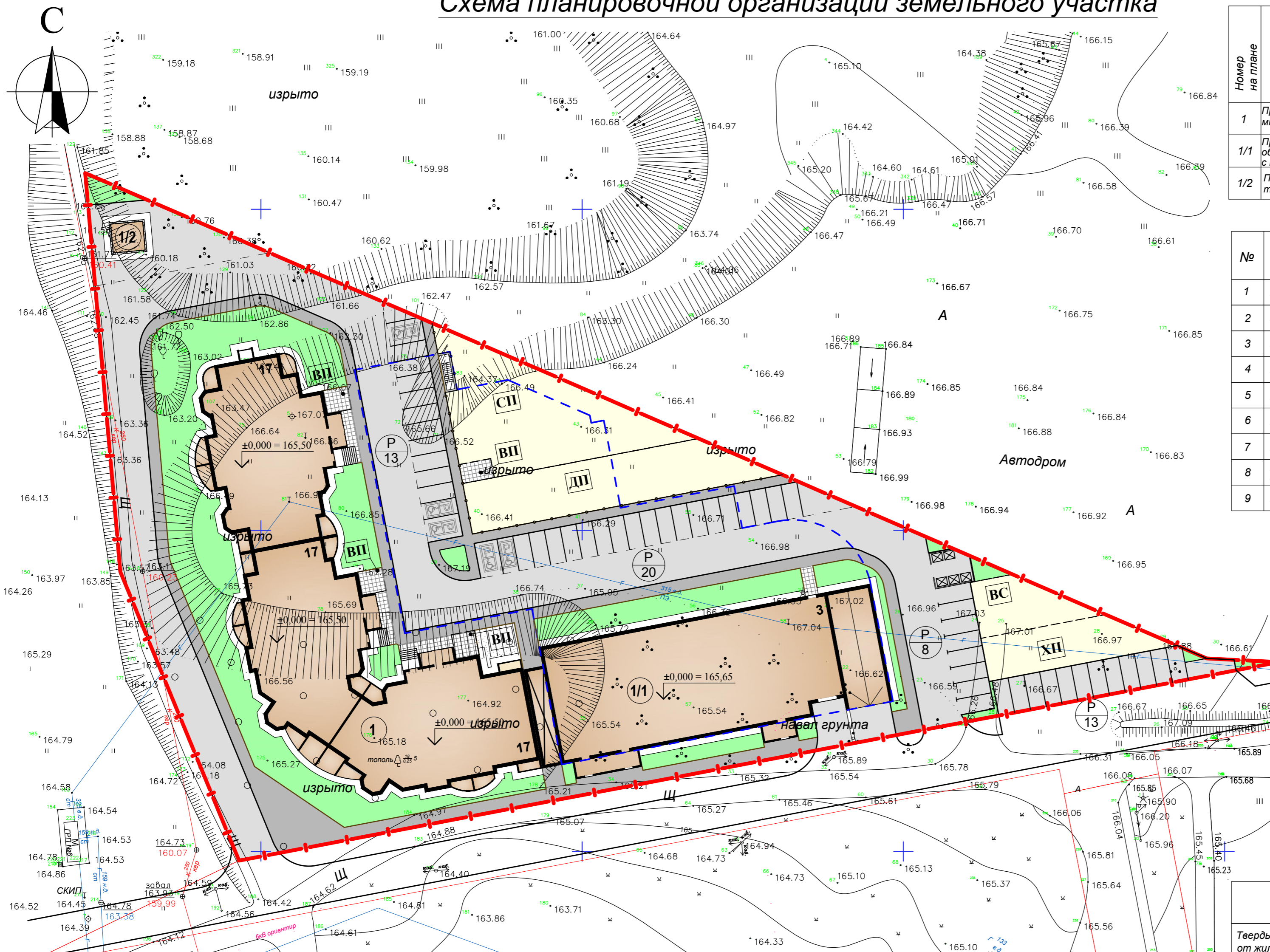
Схема планировочной организации земельного участка

Стадия Лист Листов
П 3

ООО "ПБ"СпецПРО"

Расчет количества парковочных мест для временного хранения автомобилей

По функциональному назначению	Количество машиномест по расчету	Количество машиномест по проекту
Многоквартирный жилой дом	473 жит. х 425м/м / 1000 чел. = 201 м/м для временного хранения: 201 м/м * 25% = 51 м/м Машино места для МГН 51 м/м * 10% = 5 м/м В том числе спец. места для МГН на креслах-колясках 51 м/м * 5% = 3 м/м	54 м/м
Помещения общественного назначения	Общее количество м/м = 32 м/м + 38 м/м = 70 м/м Машино места для МГН 70 м/м * 10% = 7 м/м В том числе спец. места для МГН на креслах-колясках 70 м/м * 5% = 4 м/м	76 м/м Размещаются в подземной автостоянке
Универсальный магазин (супермаркет)	Площадь торгового зала 350 м ² Количество м/м = 350 м ² : 100 * 9 м/м. = 32 м/м	
Административные учреждения, офисы	Площадь офисов - 1200 м ² Количество работников = 1200 м ² / 6 = 200 чел. Количество м/м = 200 чел / 100 * 19 м/м = 38 м/м	



Условные обозначения:

- Граница проектируемого земельного участка
- 1 - проектируемое здание
- подземный гараж-стоянка закрытого типа для легковых автомобилей
- P / 10 - Автостоянка для временного хранения автомобилей
- P / 5 - Автостоянка для МГН
- Ограждение детской и спортивной площадок
- Мусорные контейнеры
- Проектируемое озеленение