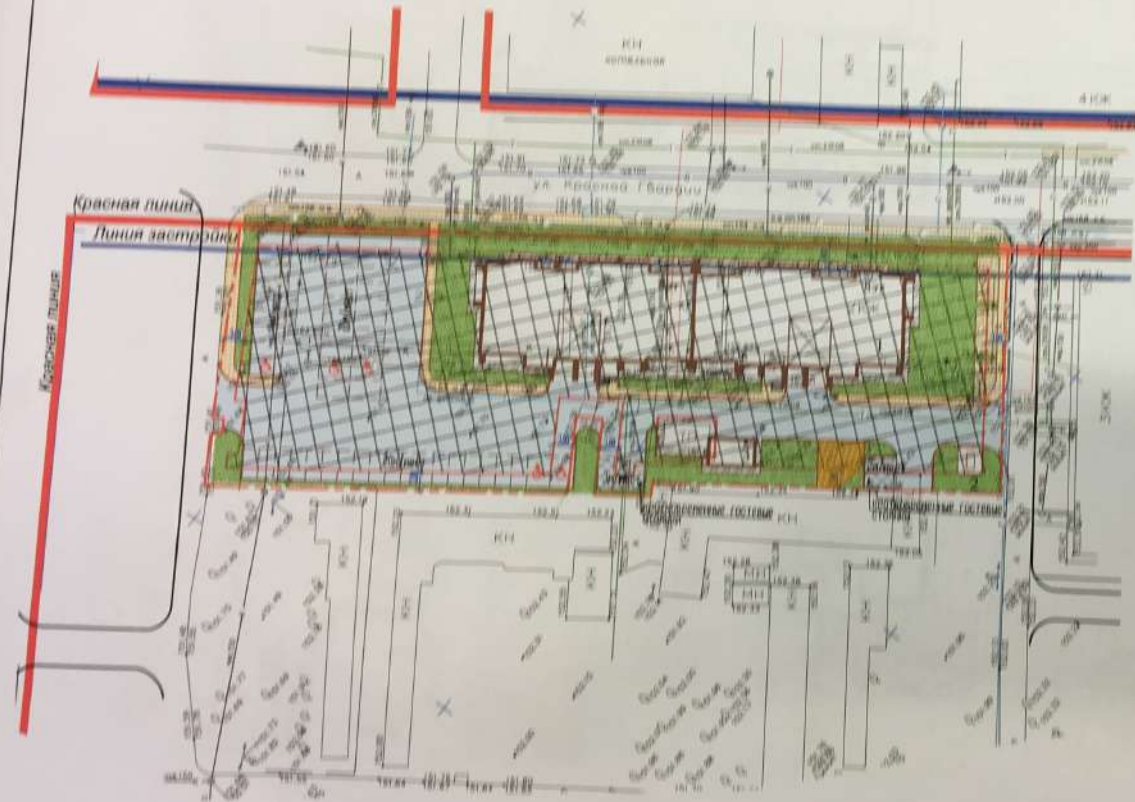




Ведомость жилых и общественных зданий и сооружений

| № п/п | Наименование и назначение | Этажность | Количество | | | | Площадь, кв | | Строительный объем, куб | | |
|-------|---------------------------|-----------|------------|---------|-------------|-------|-------------|--------|-------------------------|---------|---------|
| | | | зданий | квартир | застроенной | всего | всего | | общий | жилой | |
| | | | | | | | зданий | всего | | | |
| 1 | Жилой дом, 198 | 0 | 1 | 94 | 94 | 11030 | 11030 | 8010.3 | 8010.3 | 2071.44 | 2071.44 |
| 2 | ГРЭС | | 1 | | | 20.0 | 20.0 | | | | |
| 3 | ТП | | 1 | | | 30.5 | 30.5 | | | 70.90 | 70.90 |



Условные обозначения

- граница территории участка
- терраса озеленяемая
- терраса парковочная
- площадка детская
- места допустимого размещения зданий
- проектируемые территории обслуживания
- места парковки автомобилей
- площадки для отдыха
- озелененная территория

Площадь земельного участка - 4913 кв.м.
 Количество жилых земельных участков - 35/0300/209/04

Исполн. [Signature] Проверил [Signature] [Signature]

| | | | |
|--|--|----------------------------|------|
| 7-554/2018-ПЭЭ2-ГПГЧ | | | |
| Индивидуально-средств жилищный жилой дом по ул. Красная Гвардия в Володарском районе г. Бреста | | | |
| Жилой дом | | Спальня | Личн |
| | | П | 1 |
| Схема планировочной организации земельного участка | | М 1:500 | |
| | | ООО "ГМ" Брестская область | |