



# ООО "ПартнерПроект"

Россия, 144000, Московская область, г.Электросталь, ул.Красная, д.25а ИНН5053034355 ОГРН1135053000830

Свидетельство № П-170-16032012 от 10 марта 2017г.

**Московская область, г. Ногинск, ул. Аэроклубная.  
Жилая застройка с объектами соцкультбыта.  
Жилой дом № 9**

## ПРОЕКТНАЯ ДОКУМЕНТАЦИЯ

**Раздел 2 "Схема планировочной организации земельного участка"**

**43 - 17-ПЗУ**

**Том 2**

Генеральный директор

Романова И. Н.

Главный инженер  
проекта

Соколов К. А.

Главный архитектор  
проекта

Федоров П. А.



2017

Согласовано

Взам. инв. №

Подп. и дата

Инв. №подл.

### СОДЕРЖАНИЕ ТОМА




Обозначение	Наименование	Примечание
43-17-ПЗУ.СТ	Содержание тома	2
43-17-ПЗУ.СП	Состав проектной документации	7
43-17-ПЗУ.ГЗ	Гарантийная запись	8
43-17-ПЗУ.ПЗ	ПОЯСНИТЕЛЬНАЯ ЗАПИСКА	9
1.	Характеристика земельного участка, капитального строительства предоставленного для размещения объекта капитального строительства.	7
2.	Обоснование границ санитарно-защитных зон объектов капитального строительства в пределах границ земельного участка.	7
3.	Обоснование планировочной организации земельного участка.	7
4.	Технико-экономические показатели земельного участка.	8
5.	Организация рельефа.	9
6.	Озеленение и благоустройство.	10
7.	Пешеходно-транспортная сеть.	11
8.	Мероприятия по обеспечению жизнедеятельности маломобильных групп населения	13

Согласовано

Взам. инв. №

Подп. и дата

Инв. № подл.

43-17-ПЗУ.СТ					
Изм.	Кол. у	Лист	№ Док	Подп.	Дата
ГИП		Соколов			
Разраб.		Миронова			
Н.контр.		Золотарева			
				Московская область, г. Ногинск, ул. Аэроклубная. Жилая застройка с объектами соцкультбыта Жилой дом № 9	
		Стадия	Лист	Листов	
			2	14	
				 ООО "ПартнерПроект"	



## СОСТАВ ПРОЕКТНОЙ ДОКУМЕНТАЦИИ

Номер тома	Обозначение	Наименование	Примечание
1	43-17-ПЗ	Пояснительная записка	
2	43-17-ПЗУ	Схема планировочной организации земельного участка.	
3	43-17-АР	Архитектурные решения	
4	43-17-КР	Конструктивные и объёмно-планировочные решения	
4.1	43-17-КР1	Объёмно-планировочные решения	
4.2.1	43-17-КР2.1	Секции 9-1,9-2. Конструктивные решения.	
4.2.2	43-17-КР2.2	Секции 9-3, 9-4. Конструктивные решения.	
5	43-17-ИОС	Сведения об инженерном оборудовании, о сетях инженерно-технического обеспечения, перечень инженерно-технических мероприятий, содержание технологических решений	
5.1.1	43-17-ИОС1.1	Система электроснабжения. Внутренние сети	
5.1.2	43-17-ИОС1.2	Система электроснабжения. Наружные сети	
5.2.1	43-17-ИОС2.1	Система водоснабжения. Внутренние сети.	
5.2.2	43-17-ИОС2.1	Система водоснабжения. Наружные сети.	
5.3.1	43-17-ИОС3.1	Система водоотведения. Внутренние сети.	
5.3.2	43-17-ИОС3.2	Система водоотведения. Наружные сети.	
5.4.1	43-17-ИОС4.1	Отопление, вентиляция.	
5.4.2	43-17-ИОС4.2	Тепловые сети.	
5.5.1	43-17-ИОС5.1	Сети связи. Внутренние сети.	
5.5.2	43-17-ИОС5.2	Сети связи. Наружные сети.	
5.6	43-17-ИОС6	Автоматика незадымляемости. Пожарная сигнализация.	
5.7	43-17-ИОС7	Технологические решения	
6	43-17-ПОС	Проект организации строительства.	
8	43-17-ООС	Перечень мероприятий по охране окружающей среды.	
9	43-17-ПБ	Мероприятия по обеспечению пожарной безопасности.	
10	43-17-ОДИ	Мероприятия по обеспечению доступа инвалидов.	
10.1	43-17-ЭФ	Мероприятия по обеспечению соблюдения требований энергoeffективности и требований оснащённости зданий, строений и сооружений приборами учёта используемых энергетических ресурсов.	

Взам. инв. №	
Подп. и дата	
Инв. №подл.	

							43-17-ПЗУ.СП	Лист
Изм.	Кол.уч.	Лист	№док.	Подп.	Дата			4



## ГАРАНТИЙНАЯ ЗАПИСЬ

Проектная документация разработана в соответствии с градостроительным планом земельного участка, заданием на проектирование, техническими регламентами, в том числе устанавливающими требования по обеспечению безопасной эксплуатации зданий, строений, сооружений и безопасного использования прилегающих к ним территорий, и с соблюдением технических условий.

Главный инженер проекта  Соколов К. А.

Инв. № подл.	Подп. и дата	Взам. инв. №					43-17-ПЗУ.ГЗ	Лист
			Изм.	Кол.уч.	Лист	№ док.		Подп.

**ТЕКСТОВАЯ ЧАСТЬ**

Инв. №подл.	Подп. и дата	Взам. инв. №

Изм.	Кол.уч.	Лист	№док.	Подп.	Дата
43-17-ПЗУ.ПЗ					



Во внутреннем пространстве проектируемой территории предусматриваются пешеходные тротуары, пожарные проезды, гостевые стоянки, детские площадки, площадка для отдыха, хозяйственные площадки. Все площадки оборудуются малыми архитектурными формами. Территория дома в пределах благоустройства озеленяется растительными насаждениями.

В проектируемом доме будут проживать 516 жителей.

Этажность и размещение жилого дома обоснована нормами инсоляции и градостроительными требованиями. Инсоляция территории и зданий застройки обеспечивается непрерывной продолжительностью более 2 часов.

Проезд для пожарных машин к проектируемым зданиям запроектированы шириной 6 метров с твёрдым покрытием.

#### 4. ТЕХНИКО-ЭКОНОМИЧЕСКИЕ ПОКАЗАТЕЛИ ЗЕМЕЛЬНОГО УЧАСТКА

##### *Баланс территории в пределах благоустройства*

Наименование показателей	Площадь			
	В пределах границы земельного участка		В пределах границы благоустройства ж.д.9	
	Га	%	Га	%
Площадь участка	<b>0,8803</b>	<b>100</b>	<b>0,9741</b>	<b>100</b>
Площадь застройки	<b>0,1856</b>	<b>21,1</b>	<b>0,1856</b>	<b>19,1</b>
Площадь твёрдых покрытий	<b>0,5367</b>	<b>61,0</b>	<b>0,6071</b>	<b>62,3</b>
в том числе:				
– покрытие асфальтом	<b>0,3201</b>	<b>36,4</b>	<b>0,3776</b>	<b>38,8</b>
– покрытие плиткой	<b>0,1686</b>	<b>19,2</b>	<b>0,1815</b>	<b>18,6</b>
спецпокрытие для детской площадки	<b>0,048</b>	<b>5,1</b>	<b>0,048</b>	<b>4,9</b>
Площадь озеленения	<b>0,1580</b>	<b>17,9</b>	<b>0,1814</b>	<b>18,6</b>

Взам. инв. №	
Подп. и дата	
Инв. №подл.	

							43-17-ПЗУ.ПЗ	Лист
Изм.	Кол.уч.	Лист	№док.	Подп.	Дата			8

### Расчёт площадок на 516 жителей

Наименование	Удельные размеры площадок м2/чел	Площадь	
		По расчёту	По проекту
Площадка для игр детей дошкольного и младшего школьного возраста	0,7	361	402
Площадка для занятий физкультурой	-	-	79
Площадка для отдыха взрослого населения	0,1	52	57
Площадка для хозяйственных целей	0,15	77	83
Гостевая автостоянка для жителей дома	30% от общего количества машин	65	65
в т.ч. для автомобилей инвалидов	10% от общего количества машин	7	7
в т.ч. для автомобилей инвалидов-колясочников	5% от общего количества машин	3	3
Автостоянка для общественных помещений	на 100 работников – 15 м/мест	3	3
в т.ч. для автомобилей инвалидов	10% от общего количества машин	-	1
в т.ч. для автомобилей инвалидов-колясочников	5% от общего количества машин	-	-

### 5. ОРГАНИЗАЦИЯ РЕЛЬЕФА

Проектной документацией предусматриваются решения по вертикальной планировке в зонах проведения строительных работ. План организации рельефа разработан на материале инженерно-геодезических изысканий, выполненных ООО "ИСК" Новый дом" в 2012 году. На основании подтверждающего письма № 307 от 01 сентября 2017г. от «Инвестиционной строительной компании «Новый дом» инженерно-геодезических изысканий признаны действующими.

Организация рельефа площадки решена в увязке с прилегающей территорией, с учётом выполнения нормативного отвода атмосферных и талых вод, оптимальной высотной привязкой здания и минимального объёма земляных работ и с максимальным сохранением рельефа.

Отметка нуля проектируемого жилого дома № 9 принята 153,15 м.

Взам. инв. №	
Подп. и дата	
Инв. №подл.	

						43-17-ПЗУ.ПЗ	Лист
Изм.	Кол.уч.	Лист	№ док.	Подп.	Дата		9









Въезд на территорию проектируемых жилых домов осуществляется по проектируемым проездам с ул. Аэроклубная.

### 8. МЕРОПРИЯТИЯ ПО ОБЕСПЕЧЕНИЮ ЖИЗНЕДЕЯТЕЛЬНОСТИ МАЛОМОБИЛЬНЫХ ГРУПП НАСЕЛЕНИЯ

При разработке планировочной организации земельного участка были выполнены следующие мероприятия для обеспечения жизнедеятельности маломобильных групп населения:

- по возможности разделены пешеходные и транспортные потоки на рассматриваемой территории;
- запроектированы дороги с твердым покрытием, которые обеспечивают возможность использования кресел-колясок;
- в жилом доме предусмотрены наружные пандусы;
- обеспечены удобные пути движения ко входам в жилые дома.

Согласно СП 59.13330.2016 "Доступность зданий и сооружений для маломобильных групп населения. Актуализированная редакция СНиП 35-01-2001" п. 5.2.1 на придомовых территориях требуется выделить 10% от общего количества гостевых автостоянок под м/м инвалидов, в том числе 5% специализированных расширенных машино-мест для транспортных средств инвалидов, передвигающихся на кресле-коляске.

Общее количество стоянок для временного хранения автотранспорта составляет 65м/м.  $65\text{м/м} \times 10\% : 100\% = 6,5 \text{ м/м}$ . Для автомобилей маломобильных групп населения принято разместить 7 м/м,

из них  $65\text{м/м} \times 5\% : 100\% = 3,3\text{м/м}$ , специализированных расширенных машино-мест для транспортных средств инвалидов принято 3 м/м.

Места автостоянки для маломобильных групп населения имеют габаритные размеры 2,5 × 5,5 и специализированные расширенные 3,6м × 6,0м выделенные специальной разметкой.

Автостоянки размещены не далее 50метров от входов в здания.

Схема планировочной организации земельного участка, с указанием путей перемещения дана на листе 1, комплекта 43-17-ОДИ.

Инв.№подл.	Подп. и дата	Взам. инв. №					43-17-ПЗУ.ПЗ	Лист		
			Изм.	Кол.уч.	Лист	№док.			Подп.	Дата

**ГРАФИЧЕСКАЯ ЧАСТЬ**

Инв. №подл.	Подп. и дата	Взам. инв. №

						43-17-ПЗУ.ПЗ	Лист
							14
Изм.	Кол.уч.	Лист	№док.	Подп.	Дата		

г. Ногинск

Железная дорога  
Москва–Захарово

г. Ногинск

ул. Поселковая

Лесопарковая  
зона

ул. Аэроклубная

Проектируемый  
подъезд пожарной  
техники

пос. ЖБИ

г. Ногинск

Ногинский

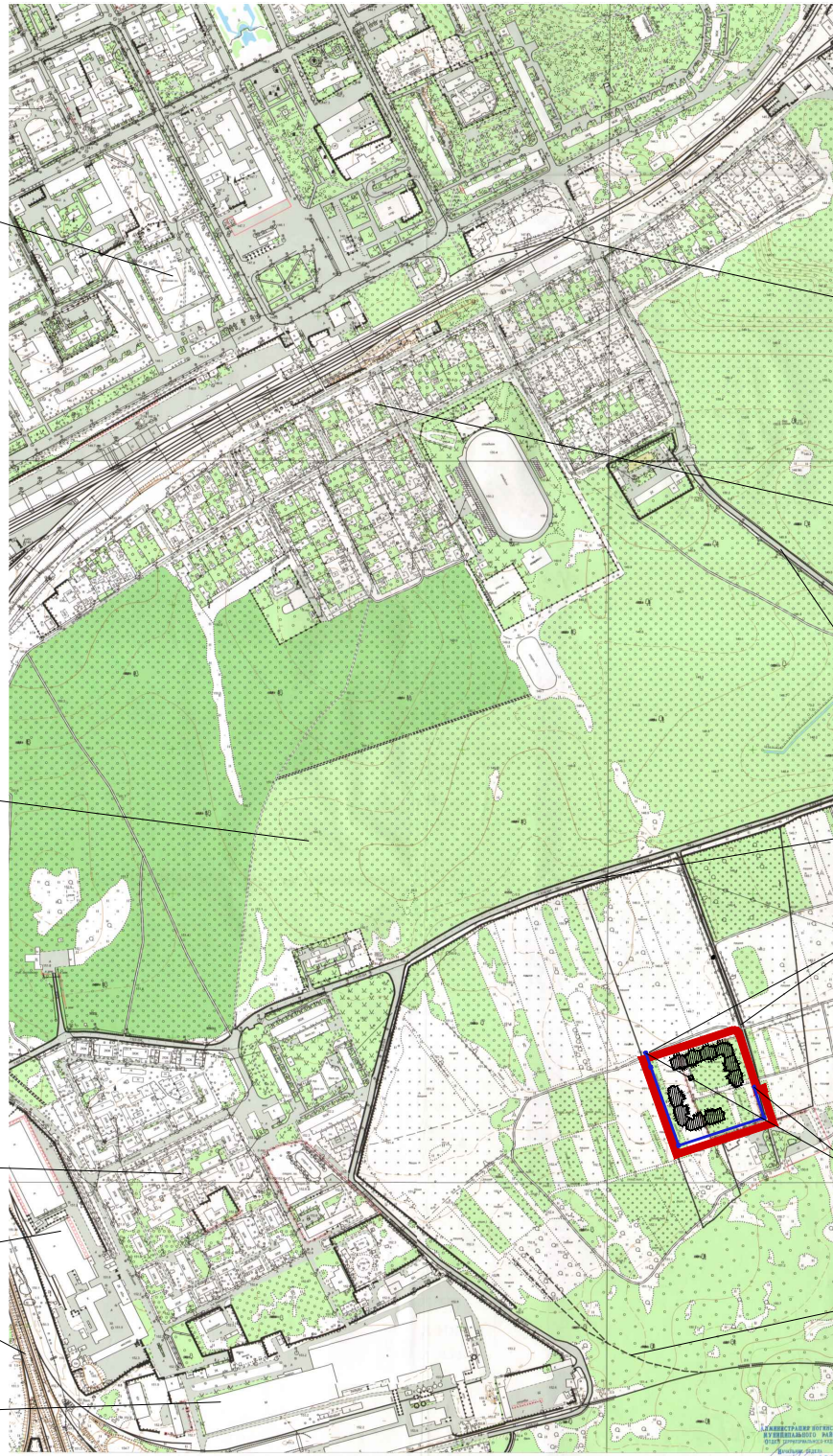
Хладокомбинат

Проектируемый  
пожарный  
гидрант

Железная дорога  
Москва–Захарово

Завод ЖБИ

Не действующая  
железнодорожная  
ветка



УСЛОВНЫЕ ОБОЗНАЧЕНИЯ



Граница благоустройства



Проектируемые здания и сооружения



Проектируемый противопожарный  
водопровод

43-17-ПЗУ

Московская обл., г. Ногинск, ул. Аэроклубная.  
Жилая застройка с объектами соцкультбыта.

Изм.	Кол.уч.	Лист	№ док.	Подп.	Дата	Стадия	Лист	Листов
						П	1	
ГАП		Федоров						
Разработал		Миронова				000 "ПартнерПроект"		
Н. контр.		Золотарева						

Жилой дом №9.

Выкопировка из чертежа  
генерального плана М 1:10000

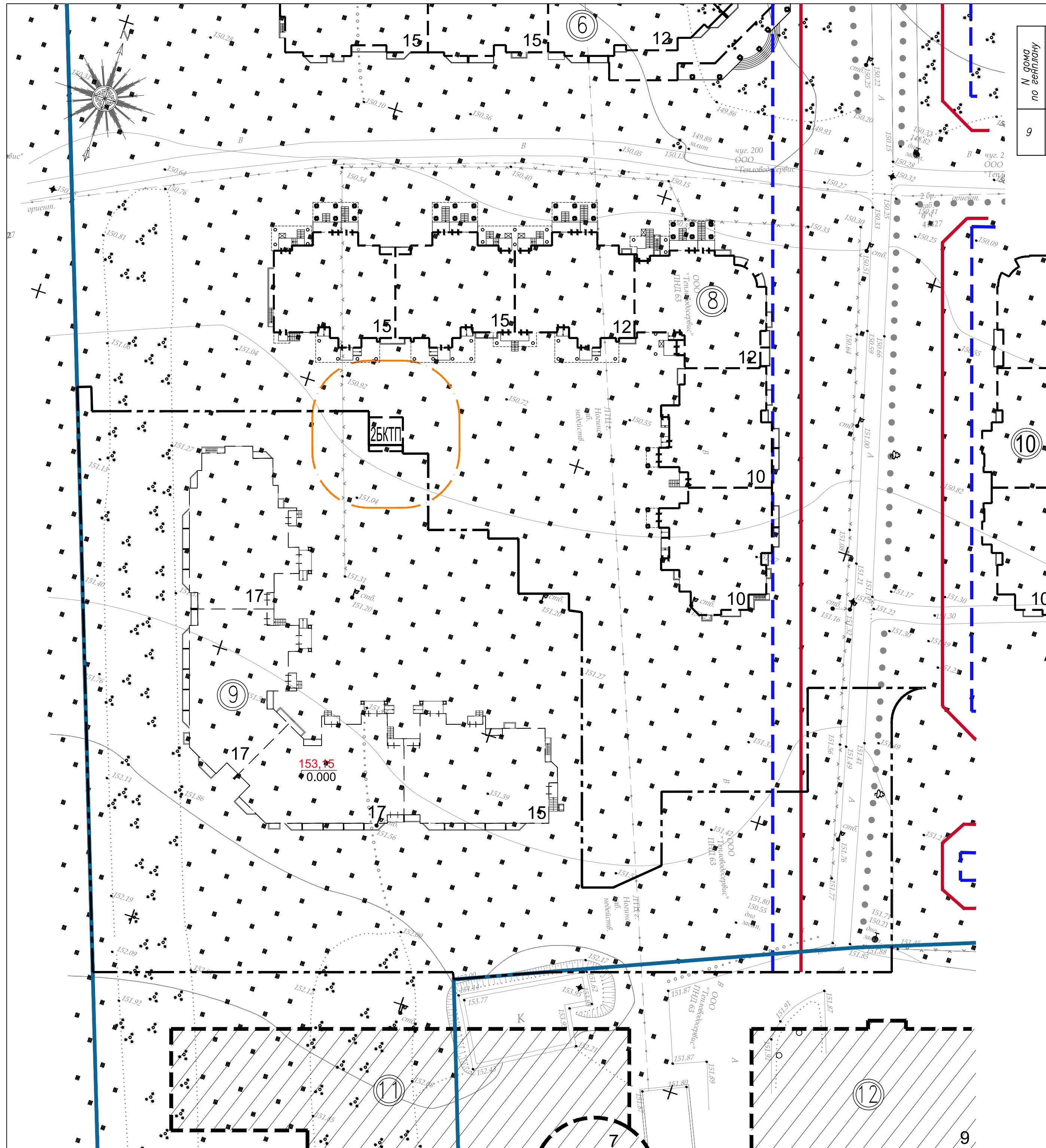


ВЕДОМОСТЬ ЖИЛЫХ ЗДАНИЙ И ИНЖЕНЕРНЫХ СООРУЖЕНИЙ

№ дома по генплану	Наименование	Этажность	Кол-во квартир					Площадь застройки	Жилая площадь	Площадь квартир	Общая площадь квартир	Площадь жилого здания	Расчетная площадь нежилых помещ.
			1ст.	1к	2к	3к	Всего						
9	4-секционный монолитный жилой дом	15 17	314	65	95	33	507	1855.5	11740.1	17443.2	18058.1	-	80.1

УСЛОВНЫЕ ОБОЗНАЧЕНИЯ

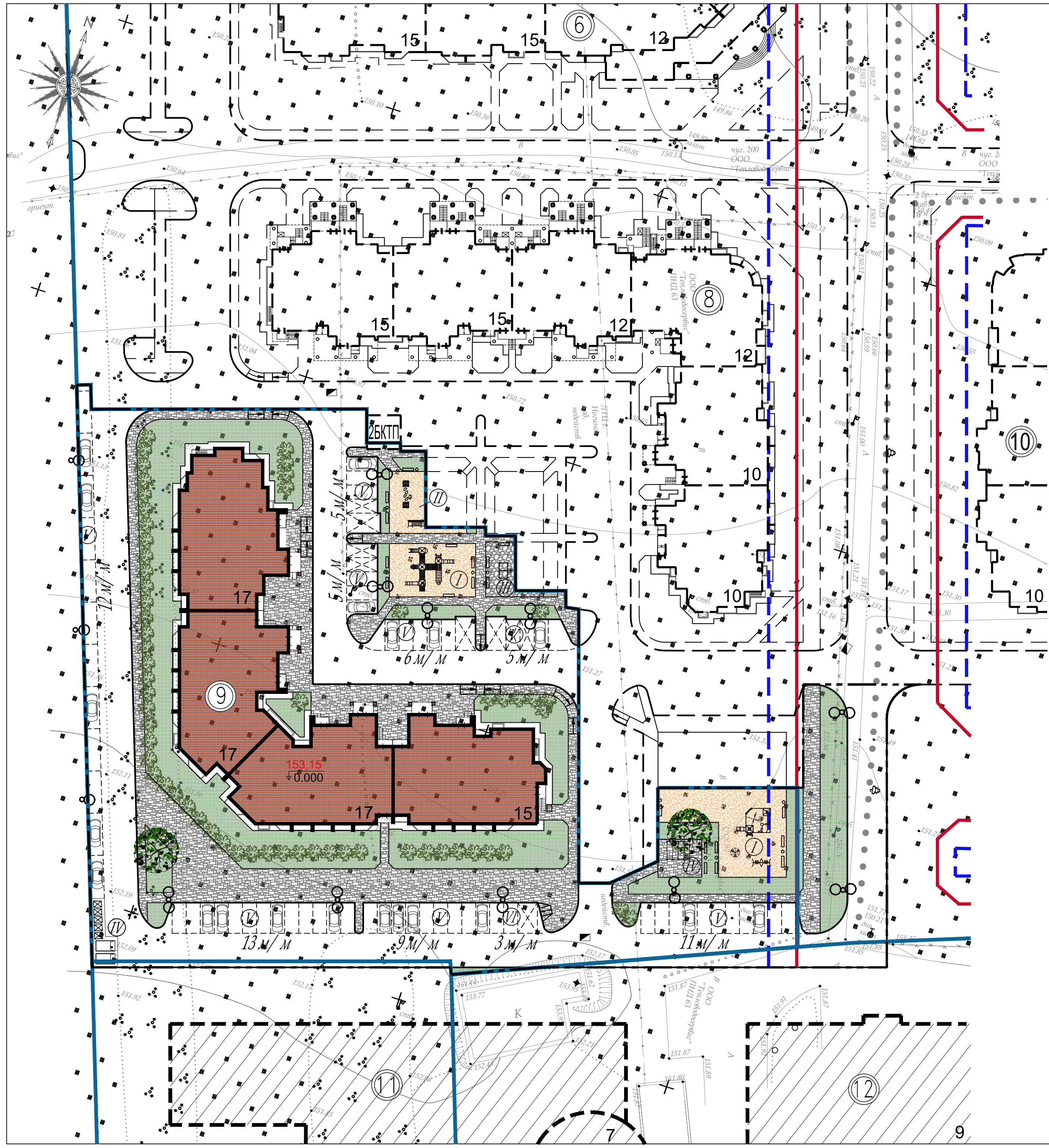
- Красные линии
- Линия отступа
- Граница землеотвода
- - - Граница благоустройства территории
- Проектируемое здание
- Ранее запроектированные здания и сооружения
- 153.15  
±0.000 Абсолютная отметка
- Санитарно-защитная зона от 2БКТП (10м)



- Съемка выполнена ООО "ИСК"Новый дом" в 2012 году. (Подтверждение инженерно-геодезических изысканий см. прил.)
- Схему планировочной организации участка с решением по планировке, благоустройству, озеленению и освещению территории см. лист 3.
- Сводный план инженерных сетей см. лист 7.

					43-17-ПЗУ			
					Московская обл., г. Ногинск, ул. Аэроклубная. Жилая застройка с объектами соцкультбыта.			
Изм.	Колуч.	Лист	№зак	Подп.	Дата			
ГАП	Федоров					Стация	Лист	Листов
Разработал	Миронова					П	2	
Н.контр.	Золотарева					Опорный план М 1:500		ООО "ПартнерПроект"





**ВЕДОМОСТЬ ЖИЛЫХ ЗДАНИЙ И ИНЖЕНЕРНЫХ СООРУЖЕНИЙ**

№ дома по генплану	Наименование	Этажность	Кол-во квартир					Площадь застройки	Жилая площадь	Площадь квартир	Общая площадь квартир	Площадь жилого здания	Расчетная площадь нежилых помещ.
			1ст.	1к	2к	3к	Всего						
9	4-секционный монолитный жилой дом	15/17	314	65	95	33	507	1855.5	11740.1	17443.2	18058.1	-	80.1

**БАЛАНС ТЕРРИТОРИИ**

NN	Наименование	Площадь			
		в границах земельного участка		в границах благоустройства	
		ГА	%	ГА	%
1	Площадь участка	0,8803	100	0,9741	100
2	Площадь застройки	0,1856	21,1	0,1856	19,1
3	Площадь твердых покрытий	0,5367	61,0	0,6071	62,3
	в т.ч. покрытие асфальтом	0,3201	36,4	0,3776	38,8
	в т.ч. покрытие плиткой	0,1686	19,2	0,1815	18,6
	в т.ч. спец покрытие	0,048	5,1	0,048	4,9
4	Площадь озеленения	0,1580	17,9	0,1814	18,6

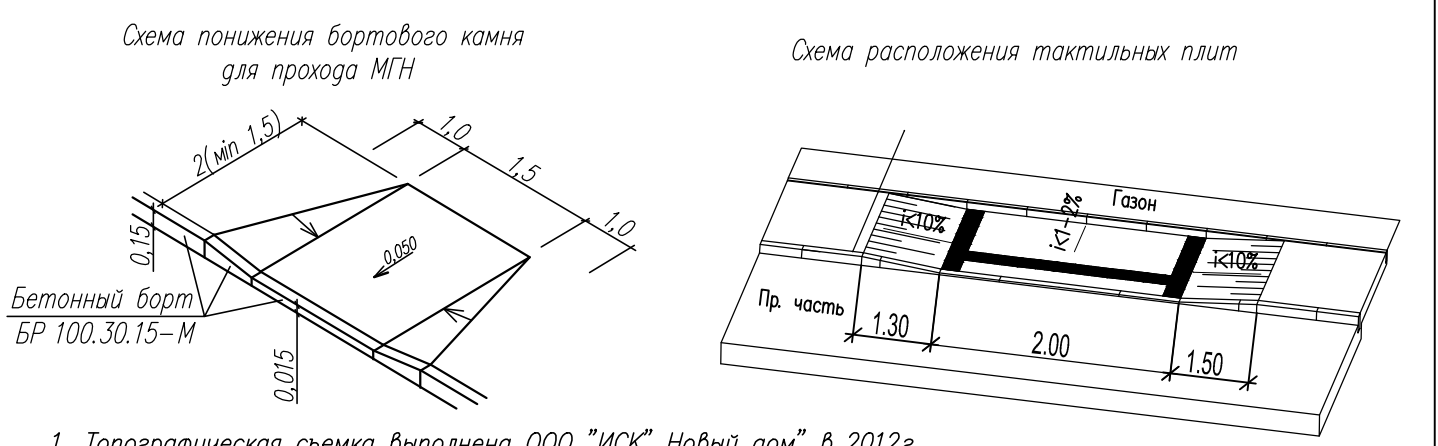
**УСЛОВНЫЕ ОБОЗНАЧЕНИЯ**

- Красные линии
- Линия отступа
- Граница землеотвода
- - - Граница благоустройства территории
- Проектируемое здание
- Ранее запроектированные здания и сооружения
- 1 Номер здания
- Проектируемая дорога
- Проектируемый тротуар
- Ранее запроектированная дорога
- Ранее запроектированный тротуар
- Тротуарная плитка
- Спецпокрытие площадок
- Зеление насаждения
- A Стоянки автомашин
- B Места для стоянки автомобилей инвалидов
- 153.15  
+0.000 Абсолютная отметка
- C Малые архитектурные формы
- D Уличные светильники
- Дождеприемные колодцы

**РАСЧЕТ ПЛОЩАДОК НА 516 ЖИТЕЛЕЙ**

N	НАИМЕНОВАНИЕ	Удельные размеры площадок м2/чел	ПЛОЩАДЬ	
			по расчету	по проекту
I	Площадка для игр детей дошкольного и младшего школьного возраста	0.7	361	402
II	Площадка для занятий физкультурой	-	-	79
III	Площадка для отдыха взрослого населения	0.1	52	57
IV	Площадка для хоз. целей	0.15	77	83
V	Гостевая автостоянка для жителей дома	30% от общ. кол-ва маш.	65	65
	в т.ч. для автомобилей инвалидов	10% от гост. кол-ва маш.	7	7
VI	Гостевая автостоянка для нежилых помещений	5% от кол-ва маш.	3	3
	в т.ч. для автомобилей инвалидов	15% на 100 работ.	3	3
	в т.ч. для автомобилей инвалидов-колясочников	10% от кол-ва маш.	-	1
	в т.ч. для автомобилей инвалидов-колясочников	5% от кол-ва маш.	-	-

**УЗЕЛ Понижения бортового камня**



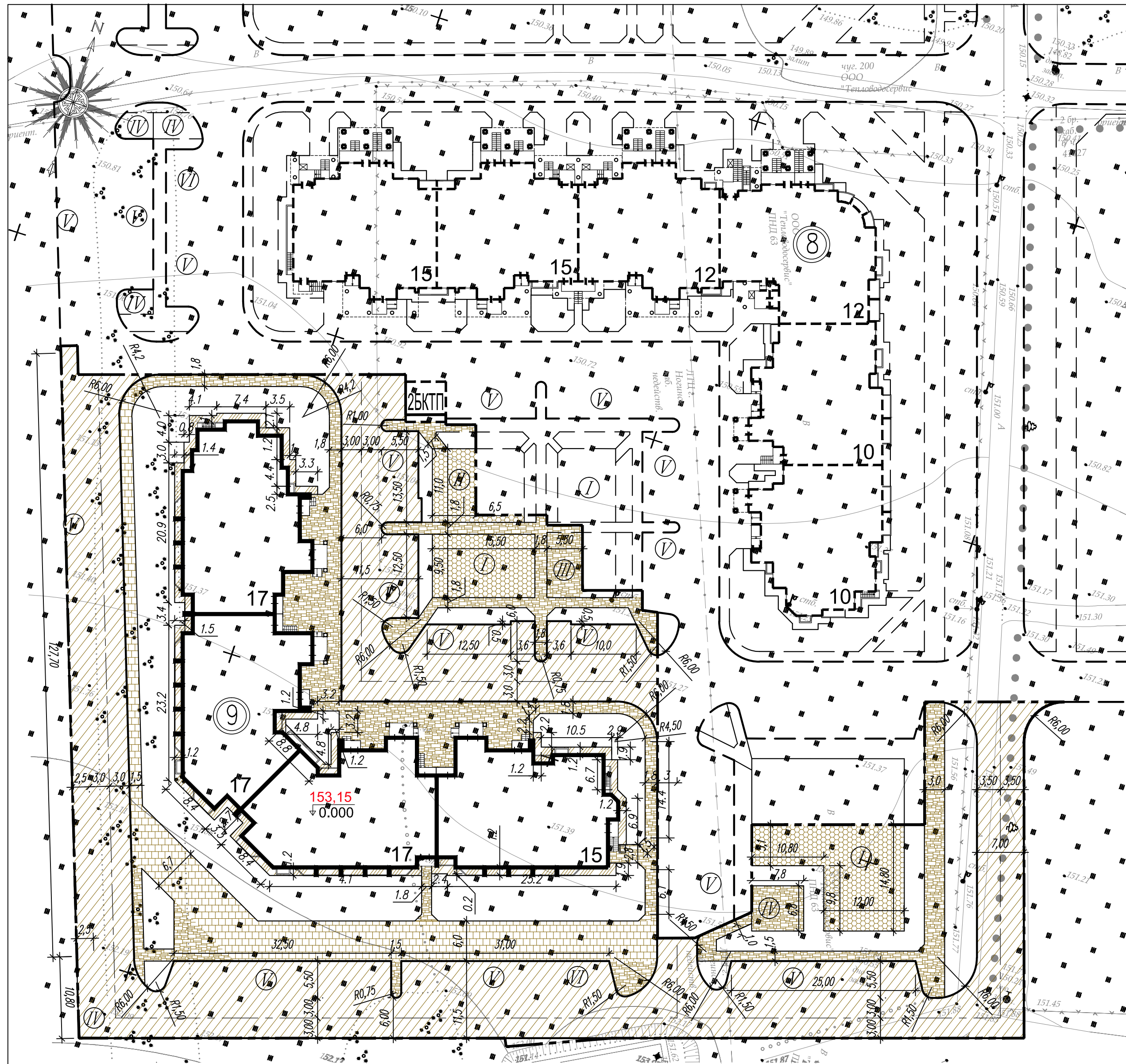
1. Топографическая съемка выполнена ООО "ИСК" Новый дом" в 2012г. (Подтверждение инженерно-геодезических изысканий см. прил.)
2. Кадастровый номер земельного участка 50:16:0302010:4205
3. План организации рельефа см. лист 4 данного комплекта.
4. План покрытий см. листы 5 данного комплекта.
5. План земельных масс см. лист 6 данного комплекта.
6. Оценка инсоляции проектируемого здания см. лист 8.1-8.2.

43-17-ПЗУ				
Московская обл., г. Ногинск, ул. Аэроklubная. Жилая застройка с объектами соцкультбыта.				
Изм.	Колуч.	Лист	№зак	Подп.
ГАП	Федоров	Жилой дом №9.		
Разработал	Миронова			
Н.контр.	Золотарева	Стация	Лист	Листов
		П	3	
Схема планировочной организации земельного участка с решением по планировке, благоустройству, озеленению и освещению территории. М 1:500				ООО "ПартнерПроект"







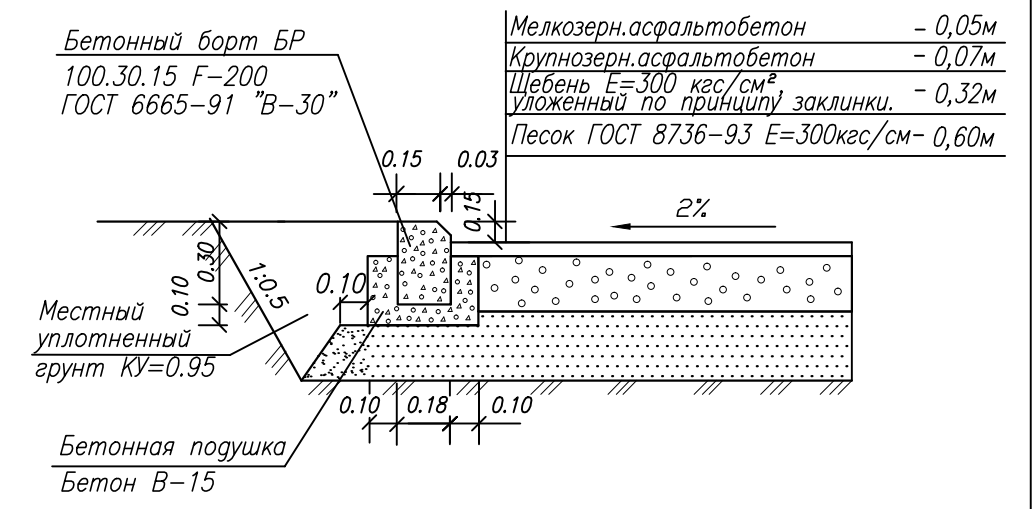


ВЕДОМОСТЬ ЖИЛЫХ ЗДАНИЙ И ИНЖЕНЕРНЫХ СООРУЖЕНИЙ

№ дома по генплану	Наименование	Этажность	Кол-во квартир					Площадь застройки	Жилая площадь	Площадь квартир	Общая площадь квартир	Площадь жилого здания	Расчетная площадь нежилых помещ.
			1ст.	1к	2к	3к	Всего						
9	4-секционный монолитный жилой дом	15/17	314	65	95	33	507	1855.5	11740.1	17443.2	18058.1	-	80.1

КОНСТРУКЦИИ ДОРОЖНЫХ ОДЕЖД

Проезды и площадки (тип 1)

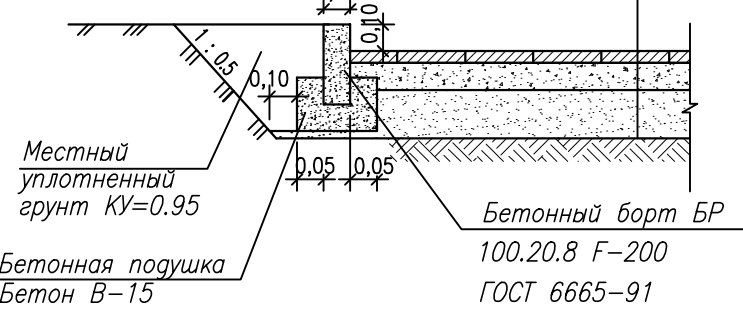


ЭКСПЛИКАЦИЯ ПЛОЩАДОК

N	НАИМЕНОВАНИЕ
I	Площадка для игр детей дошкольного и младшего школьного возраста
II	Площадка для занятий физкультурой
III	Площадка для отдыха взрослого населения
IV	Площадка для хоз. целей
V	Лосевая абстостоянка для жителей дома
VI	Лосевая абстостоянка для нежилых помещений

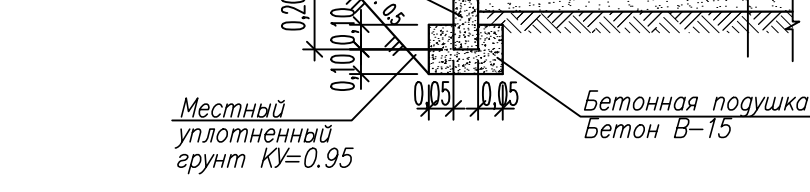
Тротуар с учетом заезда спецмашин (тип 4)

- Плиты бетонные тротуарные по ГОСТ 17608-91, h=0,10м
- Цементный раствор марки М 200; h=0,03м
- Цементобетон В-22,5; F-150, h=0,10м
- Песок или песчано-гравийная смесь или кирпичный бой, h=0,15м
- Утрамбованный грунт



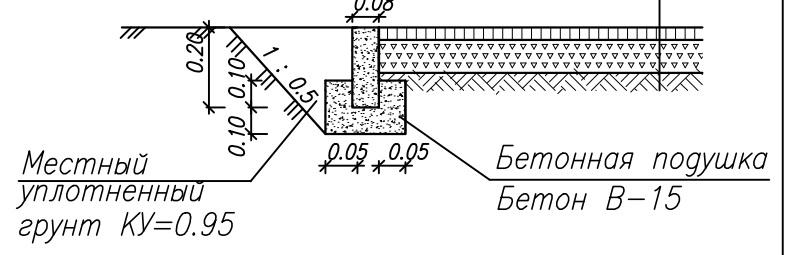
Тротуар без заезда спецмашин (тип 2)

- Плиты бетонные тротуарные по ГОСТ 17608-91, h=0,07м
- Цементный раствор марки М 200; h=0,01м
- Песок или песчано-гравийная смесь или кирпичный бой, h=0,15м
- Утрамбованный грунт



Отмостка (тип 3)

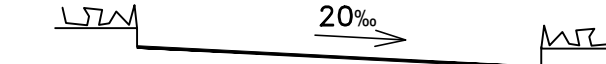
- Песчаный асфальтобетон по ГОСТ 9128-84\*, h=0,03м
- Рядовой щебень М-300кг/см2, h=0,10м
- Утрамбованный грунт



ПОПЕРЕЧНЫЙ ПРОФИЛЬ (тип 1)



ПОПЕРЕЧНЫЙ ПРОФИЛЬ (тип 2)



ВЕДОМОСТЬ ТРОТУАРОВ, ДОРОЖЕК, ПРОЕЗДОВ И ПЛОЩАДОК В ГРАНИЦАХ БЛАГОУСТРОЙСТВА

Условные обозначения	Наименование	Тип	Площадь покрытия м2	Примечание
	Проезды и площадки	1	3525,0	
	Отмостка	3	251,0	
Всего дорожного покрытия			3776,0	
	Тротуары	2	1172,0	
	Детская площадка		481,0	
	Тротуары с возможностью проезда	4	643,0	
Всего тротуарных покрытий			2296,0	
Итого покрытий			6071,0	

- Граница благоустройства территории
- Проектируемое здание
- Ранее запроектированные здания и сооружения
- Проектируемая дорога
- Ранее запроектированная дорога

УСЛОВНЫЕ ОБОЗНАЧЕНИЯ в дополнение к ГОСТ 21.204-93

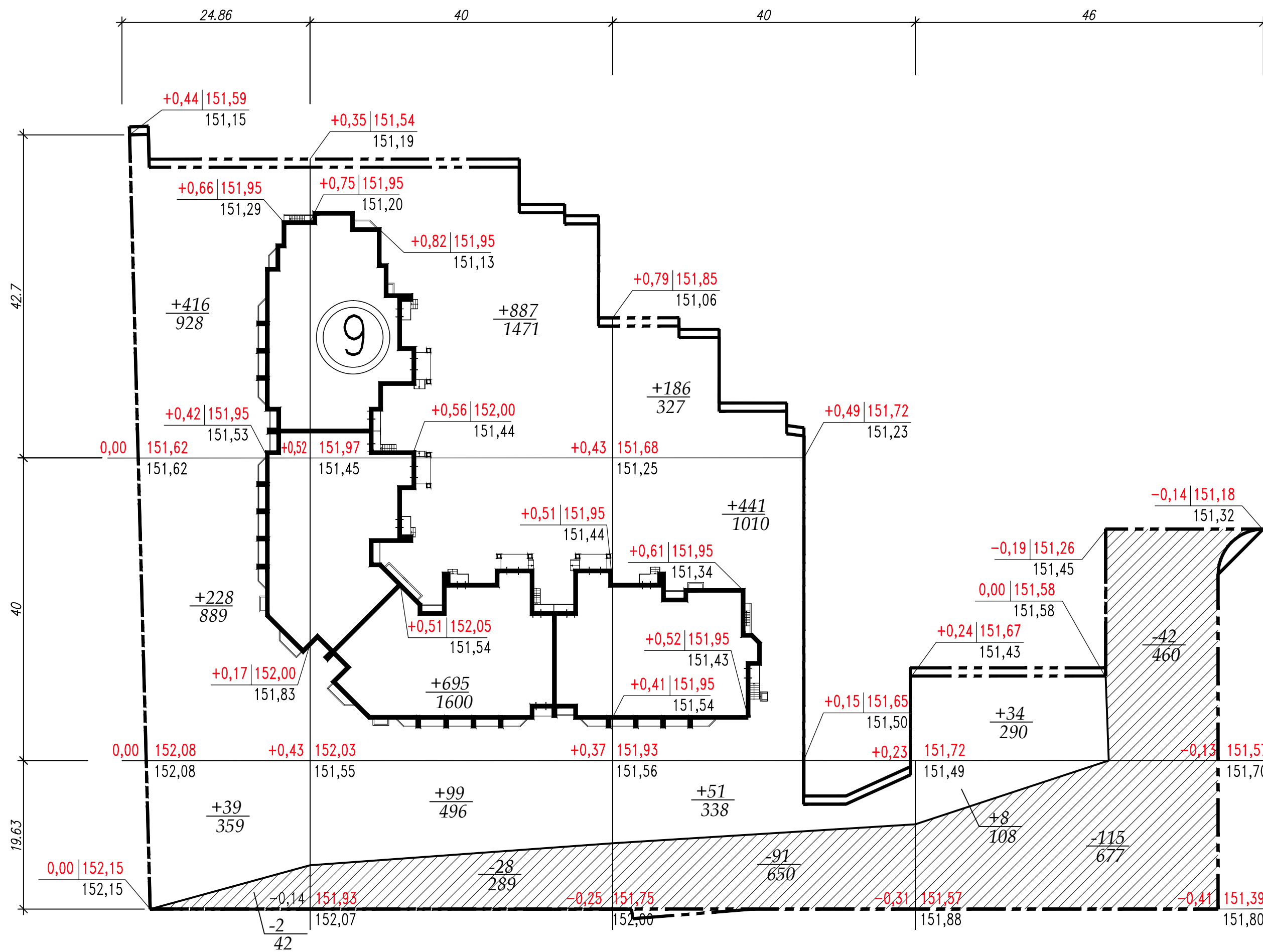
- Проектируемый тротуар
- Ранее запроектированный тротуар
- Абсолютная отметка 153,15 ± 0,000
- Номер здания 9
- Покрываемая дорога
- Покрываемый проезд тип 1

- Покрываемый тротуар без заезда машин тип 2
- Покрываемый тротуар и отмостка тип 3
- Тротуары с возможностью проезда (тип 4)
- Спецпокрытие площадок

- Топографическая съемка выполнена ООО "ИСК "Новый дом" в 2012г. (Подтверждение инженерно-геодезических изысканий см. прил.)
- План покрытий выполнен на основании "Схемы планировочной организации участка с решением по планировке, благоустройству и освещению территории" см. лист 3.
- Спецпокрытия для детских площадок Мастерфайбр изготавливается ООО "Покрытия Мастерфайбр" по технологии завода изготовителя.

43-17-ПЗУ				
Московская обл., г. Ногинск, ул. Аэроklubная, Жилая застройка с объектами соцкультбыта.				
Изм.	Кол.уч.	Лист	№зак.	Подп.
ГАП	Федоров			
Разработал	Миронова			
Н.контр.	Золотарева			
Жилой дом №9.			Стадия	Лист
План покрытий М 1:500			П	5
ООО "ПартнерПроект"				



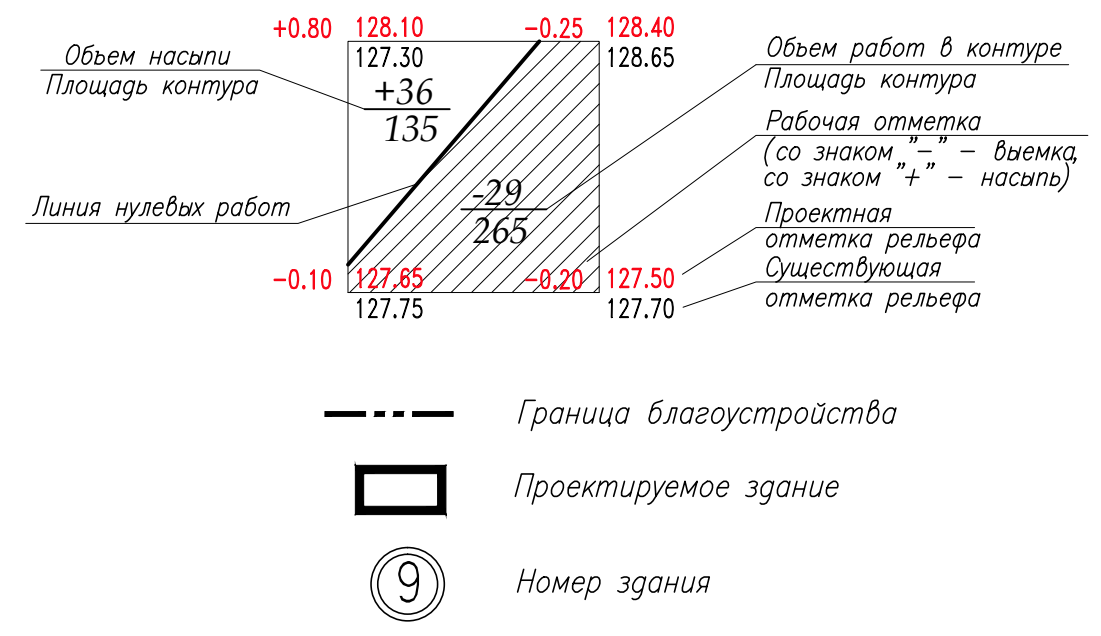


ВЕДОМОСТЬ ЗЕМЛЯНЫХ МАСС

Наименование грунта	Количество, м <sup>3</sup>		Примечание
	Насыпь (+)	Выемка (-)	
1. Грунт планировки территории	3084	278	
2. Вытесненный грунт		6496	
в т.ч. при устройстве:			
а) автодорожных покрытий		(-3616)	
б) плодородные почвы на участке озеленения		(-2880)	
3. Поправка на уплотнение (остаточное разрыхление)	308		
4. Всего пригодного грунта	3392	6774	
5. Избыток пригодного грунта	3382**		
6. Плодородный грунт, всего		2880	
в т.ч.			
а) используемый для озеленения территории	544		
б) избыток плодородного грунта	2336**		
7. Итого перерабатываемого грунта	9654	9654	

\*\* В отвал

УСЛОВНЫЕ ОБОЗНАЧЕНИЯ  
в дополнение к ГОСТ 21.204-93



Итого, м <sup>3</sup>	Насыпь (+)	+683	+1681	+678	+42	Всего, м <sup>3</sup>	+3084
	Выемка (-)	-2	-28	-91	-157		-278

1. План земляных масс составлен на основании схема организации рельефа - л.5.
2. Объем земляных масс в контуре подсчитан с точностью до единицы.

43-17-ПЗУ				
Московская обл., г. Ногинск, ул. Аэроклубная Жилая застройка с объектами социкультбыта.				
Изм.	Колуч.	Лист N° док.	Подп.	Дата
ГАП	Федоров			
Разработал	Миронова			
Н.контр.	Золотарева			
Жилой дом №9.			Стадия	Лист
План земляных масс М 1:500			П	6
			ООО "ПартнерПроект"	



ВЕДОМОСТЬ ЖИЛЫХ ЗДАНИЙ И ИНЖЕНЕРНЫХ СООРУЖЕНИЙ

№ дома по генплану	Наименование	Этажность	Кол-во квартир					Площадь застройки	Жилая площадь	Площадь квартир	Общая площадь квартир	Площадь жилого здания	Расчетная площадь нежилых помещ.
			1ст.	1к	2к	3к	Всего						
9	4-секционный монолитный жилой дом	15 17	314	65	95	33	507	1855.5	11740.1	17443.2	18058.1	-	80.1

УСЛОВНЫЕ ОБОЗНАЧЕНИЯ

Обозначения	Наименование
	Проектируемые здания и сооружения
	Ранее запроектированные здания
	Номер здания
	Проектируемый противопожарный водопровод
	Существующий противопожарный водопровод
	Проектируемый хозяйственно-бытовой водопровод
	Существующий хозяйственно-бытовой водопровод
	Проектируемая хозяйственно-бытовая канализация
	Существующая хозяйственно-бытовая канализация
	Проектируемая дождевая канализация
	Существующая дождевая канализация
	Проектируемая теплотрасса
	Существующая теплотрасса
	Проектируемый кабель радио связи
	Существующий кабель радио связи
	Проектируемый кабель телефонной связи
	Существующий кабель телефонной связи
	Проектируемая линия диспетчерской связи
	Существующая линия диспетчерской связи
	Проектируемый н.в. кабель
	Существующий н.в. кабель
	Проектируемый в.в. кабель
	Существующий в.в. кабель
	Проектируемые уличные светильники на опоре
	Проектируемое вводно-распределительное устр.
	Существующие электрические кабели
	Граница благоустройства

ЭКСПЛИКАЦИЯ ПЛОЩАДОК

N	НАИМЕНОВАНИЕ
I	Площадка для игр детей дошкольного и младшего школьного возраста
II	Площадка для занятий физкультурой
III	Площадка для отдыха взрослого населения
IV	Площадка для хоз. целей
V	Гостевая автомобильная стоянка для жителей дома
VI	Гостевая автомобильная стоянка для нежилых помещений

Сводный план инженерных сетей выполнен на основании:

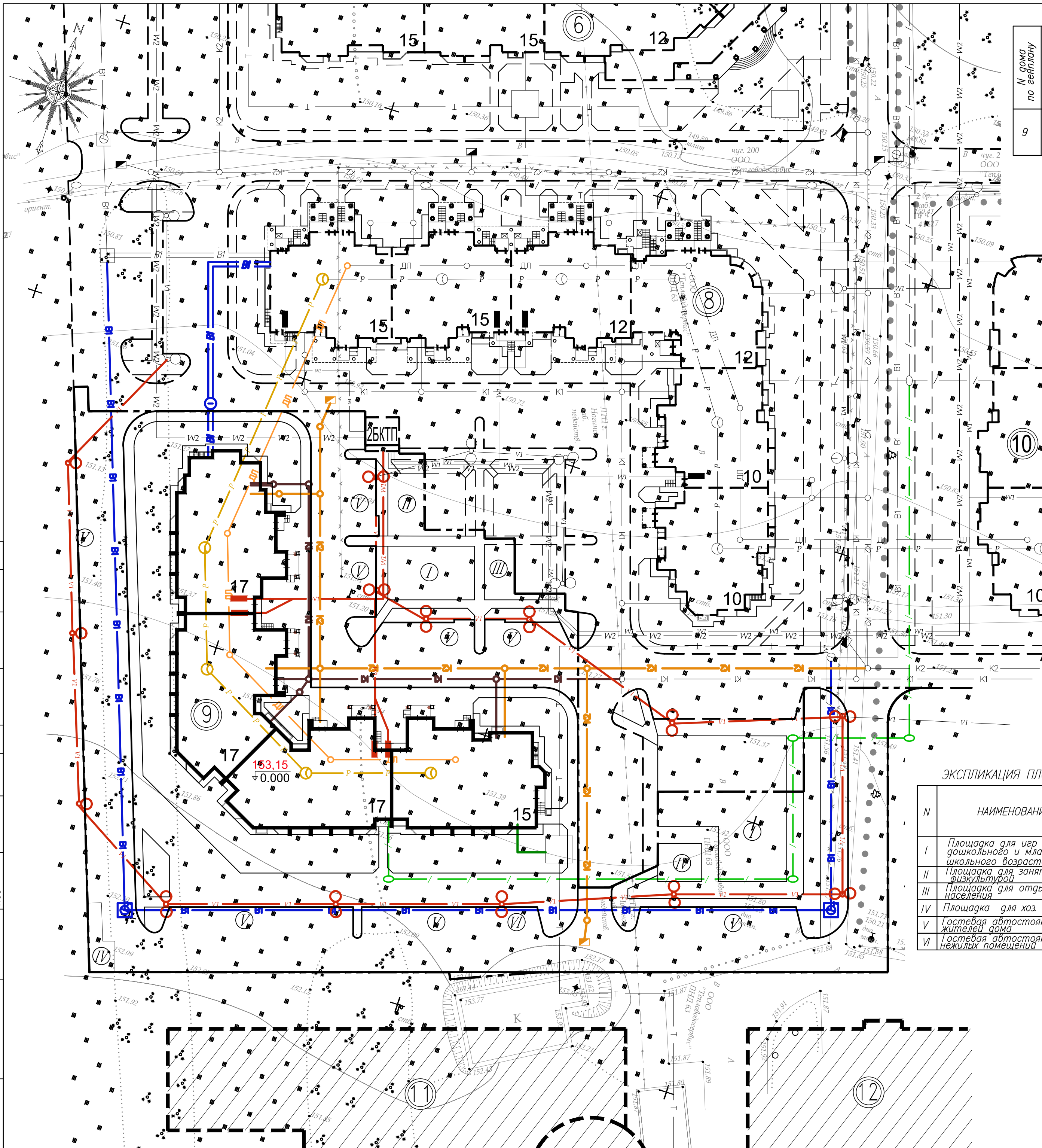
- схемы планировочной организации земельного участка с решением по планировке, благоустройству и озеленению - раздел ПЗУ;
- плана водоснабжения и плана водоотведения - НВК;
- плана канализации - НВК;
- плана теплоснабжения - ТС;
- плана электрических сетей - ЭС;
- плана сетей радиосвязи, диспетчеризации лифтов и телефонной канализации - НСС.

Привязку, технические характеристики инженерных сетей см. соответствующие разделы.

Топографическая съемка выполнена ООО "ИКС" Новый дом" в 2012г. (Подтверждение инженерно-геодезических изысканий см. прил.)

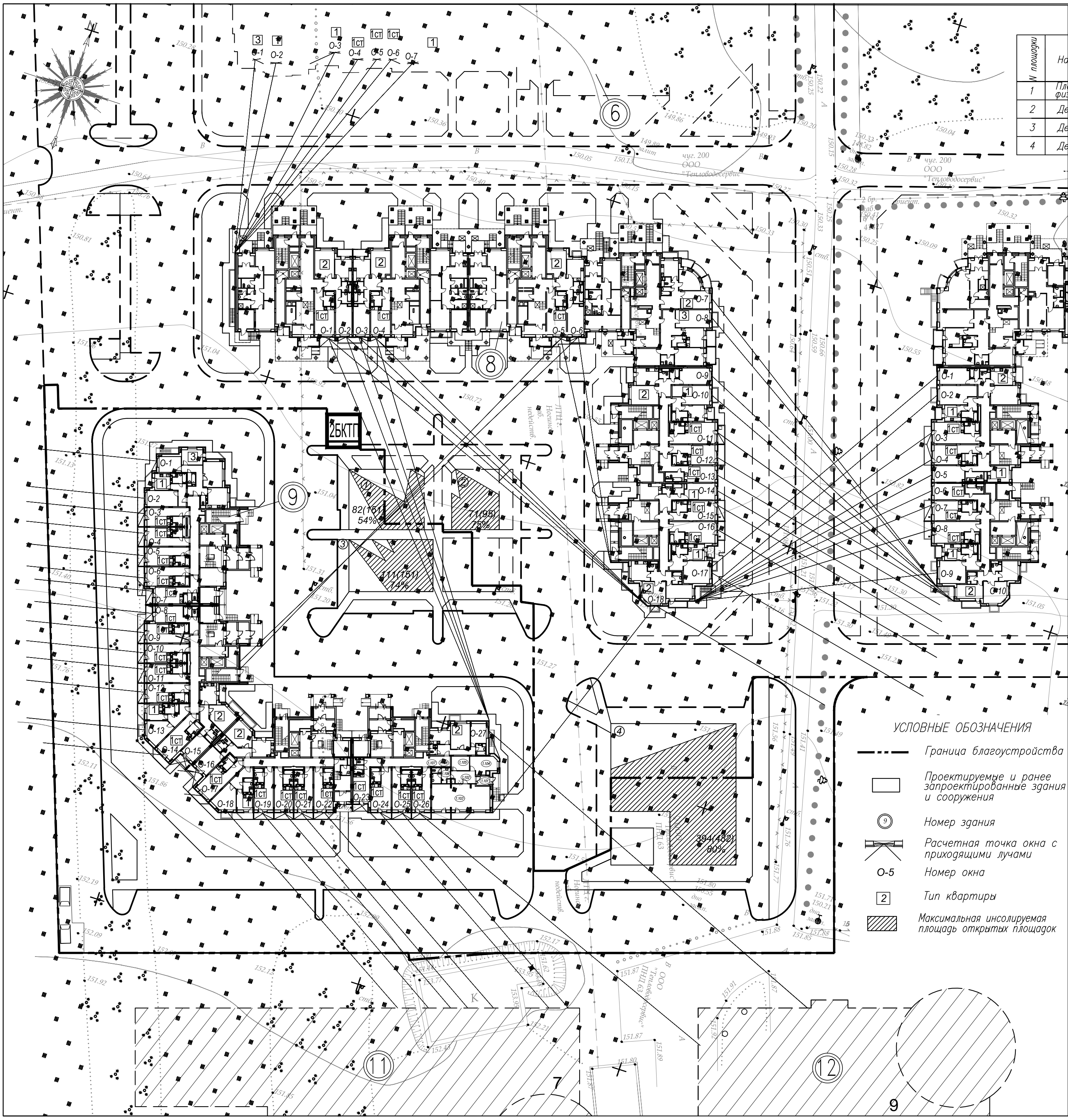
Проектируемые инженерные сети в отличие от существующих изображены утолщенными цветными линиями согласно требованиям ОПС ГУП "Мосгоргеотрест".

43-17-ПЗУ					
Московская обл., г. Ногинск, ул. Аэроклубная. Жилая застройка с объектами соцкультбыта.					
Изм.	Колуч.	Лист	№ док.	Подп.	Дата
ГАП	Федоров	Жилой дом №9.		Стадия	Лист
Разработал	Миронова	П	7	Листов	
Н.контр.	Золотарева	Сводный план сетей инженерно-технического обеспечения М 1:500		ООО "ПартнерПроект"	



СОГЛАСОВАНО  
 ЭС  
 НВК  
 ТС  
 НСС  
 Взам. инж. Н  
 Подпись и дата  
 Инв. N подл.





№ площадки	Наименование площадки	Площадь площадки м <sup>2</sup>	Продолжительность инсоляции		
			норма	по площадке	м <sup>2</sup> %
1	Площадка для занятий физкультурой	151	3ч	4ч35мин	82 54
2	Детская площадка	95	3ч	3ч30мин	71 75
3	Детская площадка	151	3ч	3ч	111 74
4	Детская площадка	482	3ч	4ч05мин	394 80

- УСЛОВНЫЕ ОБОЗНАЧЕНИЯ**
- Граница благоустройства
  - Проектируемые и ранее запроектированные здания и сооружения
  - ⑨ Номер здания
  - ☉ Расчетная точка окна с приходящими лучами
  - 5 Номер окна
  - ② Тип квартиры
  - ▨ Максимальная инсолируемая площадь открытых площадок

**ПРОДОЛЖИТЕЛЬНОСТЬ ИНСОЛЯЦИИ**

1. Расчет продолжительности инсоляции квартир проектируемых домов выполняется по инсоляционному графику с учетом географической широты территории. Расчет продолжительности инсоляции помещений проводится в период с 22 марта по 22 сентября. Расчет продолжительности инсоляции помещений выполняется в расчетной точке, которая определяется с учетом расположения и размеров затеняющих элементов здания.

Допускается погрешность метода определения продолжительности инсоляции по инсоляционным графикам в пределах +10 мин.

2. Продолжительность инсоляции в жилых зданиях должна быть обеспечена не менее чем в одной комнате 1-3х комнатных квартир и не менее чем в двух комнатах 4х и более комнатных квартир.

3. На территории детских игровых площадок продолжительность инсоляции должна составлять не менее 3ч на 50% площади участка независимо от географической широты.

4. Согласно СанПиН 2.2.1./2.1.1.1076-01 нормируемая продолжительность непрерывной инсоляции в квартире составляет 2 часа в день.

5. Допускается снижение продолжительности инсоляции на 0,5 часа для северной и центральной зон в двухкомнатных и трехкомнатных квартирах где инсолируются не менее двух комнат, а так же при реконструкции жилой застройки, расположенных в центральной, исторической зоны городов, определенных их генеральными планами развития.

6. Допускается прерывистость продолжительности инсоляции, при которой один из периодов должен быть не менее 1 часа. При этом суммарная продолжительность нормируемой инсоляции должна увеличиваться на 0,5 часа соответственно для каждой зоны.

Согласно генплану на территории расположены два проектируемых жилых дома:

- ранее запроектированный 10-15 этажный жилой дом № 8 (расположен с северной стороны территории);
- проектируемый 15-17 этажный жилой дом № 9 (расположен с южной стороны территории);
- ранее запроектированный 10-15 этажный жилой дом № 6 (расположен с севера проектируемой территории);
- ранее запроектированный 10 этажный жилой дом № 10 (расположен с юго-востока);
- перспективное строительство 7 этажного паркинга №11 (расположен с юга от проектируемой территории);
- перспективное строительство 9 этажного паркинга №12 (расположен с юга от проектируемой территории).

Оценка продолжительности инсоляции проводилась с учетом всех возможных факторов, влияющих на продолжительность инсоляции не только в проектируемых жилых домах но и в жилых домах на инсоляцию которых может влиять проектируемое здание.

Продолжительность инсоляции ранее запроектированного жилого дома №8 на 1 этаже составляет от 1 часов 50 мин до 6 часов 05 мин.

Продолжительность инсоляции проектируемого жилого дома № 9 на 1 этаже составляет от 1 часов 50 мин до 8 часов 20 мин.

На первых этажах жилых домов №8 и 9 расположены не жилые помещения соцкультбыта. Инсоляция для этих помещений не требуется.

Продолжительность инсоляции на территории площадок

- для игр детей дошкольного и младшего школьного возраста составляет от 3 часов на 74% -80% площади площадок
- для занятий физкультурой составляет 4 часа 35 мин на 54% площади площадок

№ окна	НАИМЕНОВАНИЕ	ПРОДОЛЖИТЕЛЬНОСТЬ ИНСОЛЯЦИИ (начало)			Примечания
		Продолжительность инсоляции норма	по точке	суммарная по окну	
<b>ДЛЯ ЖИЛОГО ДОМА №6</b>					
О-1	3-ная комнатная квартира (ориент. юго-восток юго-запад северо-запад)	2ч	4ч15мин	4ч15мин	
О-2	1-ная комнатная квартира (ориент. юго-восток)	2ч	4ч05мин	4ч05мин	
О-3	Студия (ориент. юго-запад)	2ч	2ч15мин	2ч15мин	
О-4	Студия (ориент. юго-запад)	2ч	3ч05мин	3ч05мин	
О-5	Студия (ориент. юго-запад)	2ч	3ч35мин	3ч35мин	
О-6	Студия (ориент. юго-запад)	2ч	3ч30мин	3ч30мин	
О-7	1-ная комнатная квартира (ориент. юго-восток)	2ч	2ч30мин	2ч30мин	
<b>ДЛЯ ЖИЛОГО ДОМА №8</b>					
О-1	Студия (ориент. юго-восток)	2ч	1ч55мин	1ч55мин	
О-2	2-х комнатная квартира (ориент. юго-восток северо-запад)	2ч	1ч55мин	1ч55мин	
О-3	2-х комнатная квартира (ориент. юго-восток северо-запад)	2ч	2ч00мин	2ч00мин	
О-4	1-ная комнатная квартира (ориент. юго-восток)	2ч	2ч00мин	2ч00мин	
О-5	1-ная комнатная квартира (ориент. юго-восток)	2ч	3ч10мин	3ч10мин	
О-6	2-х комнатная квартира (ориент. юго-восток северо-запад)	2ч	3ч00мин	3ч00мин	
О-7	2-х комнатная квартира (ориент. северо-восток северо-запад север)	2ч	1ч50мин	1ч50мин	
О-8	3-х комнатная квартира (ориент. северо-восток юго-запад)	2ч	1ч55мин	1ч55мин	
О-9	2-х комнатная квартира (ориент. северо-восток юго-запад)	2ч	2ч25мин	2ч25мин	
О-10	1-ная комнатная квартира (ориент. северо-восток)	2ч	2ч45мин	2ч45мин	
О-11	Студия (ориент. юго-восток)	2ч	1ч50мин	1ч50мин	
О-12	Студия (ориент. юго-восток)	2ч	3ч25мин	3ч25мин	
О-13	Студия (ориент. юго-восток)	2ч	3ч25мин	3ч25мин	
О-14	1-ная комнатная квартира (ориент. северо-восток юго-запад)	2ч	3ч25мин	3ч25мин	
О-15	Студия (ориент. юго-восток)	2ч	2ч30мин	2ч30мин	
О-16	Студия (ориент. юго-восток)	2ч	3ч30мин	3ч30мин	
О-17	1-ная комнатная квартира (ориент. северо-восток)	2ч	3ч30мин	3ч30мин	
О-18	2-х комнатная квартира (ориент. северо-восток юго-запад юго-восток)	2ч	6ч20мин	6ч20мин	

ВЕДОМОСТЬ ЗДАНИЙ			
№ ДОМА	ЭТАЖИ	НАИМЕНОВАНИЕ	СОСТОЯНИЕ
6	10-15	ЖИЛОЙ ДОМ ПО ИНДИВИДУАЛЬНОМУ ПРОЕКТУ	ранее запроектированный
8	10-15	ЖИЛОЙ ДОМ ПО ИНДИВИДУАЛЬНОМУ ПРОЕКТУ	ранее запроектированный
9	15-17	ЖИЛОЙ ДОМ ПО ИНДИВИДУАЛЬНОМУ ПРОЕКТУ	проектируемый
10	10	ЖИЛОЙ ДОМ ПО ИНДИВИДУАЛЬНОМУ ПРОЕКТУ	ранее запроектированный
11	7	ПАРКИНГ ПО ИНДИВИДУАЛЬНОМУ ПРОЕКТУ	перспективное строительство
12	9	ПАРКИНГ ПО ИНДИВИДУАЛЬНОМУ ПРОЕКТУ	перспективное строительство

**ВЫВОД:**  
 Продолжительность инсоляции жилых домов на первом этаже соответствует требованиям СанПиН 2.2.1./2.1.1.1076-01.  
 Продолжительность инсоляции территории площадок для игр детей дошкольного и младшего школьного возраста площадка для занятий физкультурой жилого дома соответствует требованиям СанПиН 2.2.1./2.1.1.1076-01.

№ окна	НАИМЕНОВАНИЕ	ПРОДОЛЖИТЕЛЬНОСТЬ ИНСОЛЯЦИИ (продолжение)			Примечания
		Продолжительность инсоляции норма	по точке	суммарная по окну	
<b>ДЛЯ ЖИЛОГО ДОМА №9</b>					
О-1	3-х комнатная квартира (ориент. северо-восток северо-запад юго-запад)	2ч	4ч30мин	4ч30мин	
О-2	1-ная комнатная квартира (ориент. юго-запад)	2ч	5ч10мин	5ч10мин	
О-3	Студия (ориент. юго-запад)	2ч	4ч30мин	4ч30мин	
О-4	Студия (ориент. юго-запад)	2ч	4ч30мин	4ч30мин	
О-5	Студия (ориент. юго-запад)	2ч	4ч00мин	4ч00мин	
О-6	Студия (ориент. юго-запад)	2ч	5ч25мин	5ч25мин	
О-7	Студия (ориент. юго-запад)	2ч	4ч15мин	4ч15мин	
О-8	Студия (ориент. юго-запад)	2ч	3ч00мин	3ч00мин	
О-9	Студия (ориент. юго-запад)	2ч	4ч15мин	4ч15мин	
О-10	Студия (ориент. юго-запад)	2ч	4ч05мин	4ч05мин	
О-11	Студия (ориент. юго-запад)	2ч	4ч30мин	4ч30мин	
О-12	Студия (ориент. юго-запад)	2ч	4ч15мин	4ч15мин	
О-13	1-ная комнатная квартира (ориент. юго-запад)	2ч	5ч30мин	5ч30мин	
О-14	1-ная комнатная квартира (ориент. юго-запад)	2ч	8ч20мин	8ч20мин	
О-15	2-х комнатная квартира (ориент. юго-запад северо-восток)	2ч	5ч30мин	5ч30мин	
О-16	2-х комнатная квартира (ориент. юго-запад северо-восток)	2ч	5ч15мин	5ч15мин	
О-17	Студия (ориент. юго-запад)	2ч	8ч20мин	8ч20мин	
О-18	1-ная комнатная квартира (ориент. северо-восток)	2ч	7ч30мин	7ч30мин	
О-19	Студия (ориент. юго-восток)	2ч	5ч55мин	5ч55мин	
О-20	Студия (ориент. юго-восток)	2ч	6ч15мин	6ч15мин	
О-21	Студия (ориент. юго-восток)	2ч	5ч35мин	5ч35мин	
О-22	Студия (ориент. юго-восток)	2ч	5ч55мин	5ч55мин	
О-23	Студия (ориент. юго-восток)	2ч	6ч00мин	6ч00мин	
О-24	Студия (ориент. юго-восток)	2ч	7ч20мин	7ч20мин	
О-25	Студия (ориент. юго-восток)	2ч	6ч10мин	6ч10мин	
О-26	Студия (ориент. юго-восток)	2ч	6ч25мин	6ч25мин	
О-27	2-х комнатная квартира (ориент. северо-восток северо-запад)	2ч	1ч50мин	1ч50мин	

ДЛЯ ЖИЛОГО ДОМА №10					
№ ДОМА	ЭТАЖИ	НАИМЕНОВАНИЕ	СОСТОЯНИЕ	норма	по точке
О-1		2-х комнатная квартира (ориент. северо-восток юго-запад)		2ч	2ч15мин
О-2		1-ная комнатная квартира (ориент. юго-запад)		2ч	2ч25мин
О-3		Студия (ориент. юго-запад)		2ч	1ч50мин
О-4		Студия (ориент. юго-запад)		2ч	2ч50мин
О-5		1-ная комнатная квартира (ориент. юго-запад)		2ч	2ч55мин
О-6		Студия (ориент. юго-запад)		2ч	3ч10мин
О-7		Студия (ориент. юго-запад)		2ч	2ч30мин
О-8		Студия (ориент. юго-запад)		2ч	3ч50мин
О-9		1-ная комнатная квартира (ориент. юго-запад)		2ч	4ч35мин
О-10		2-х комнатная квартира (ориент. северо-восток юго-запад)		2ч	3ч25мин

43-17-ПЗУ

Московская обл., г. Ногинск ул. Аэроклубная  
Жилая застройка с объектами соцкультбыта.

Изм.	Колуч.	Лист	№ док.	Подп.	Дата
ГАП	Федоров				
Разработал	Миронова				
Н.контр.	Золотарева				

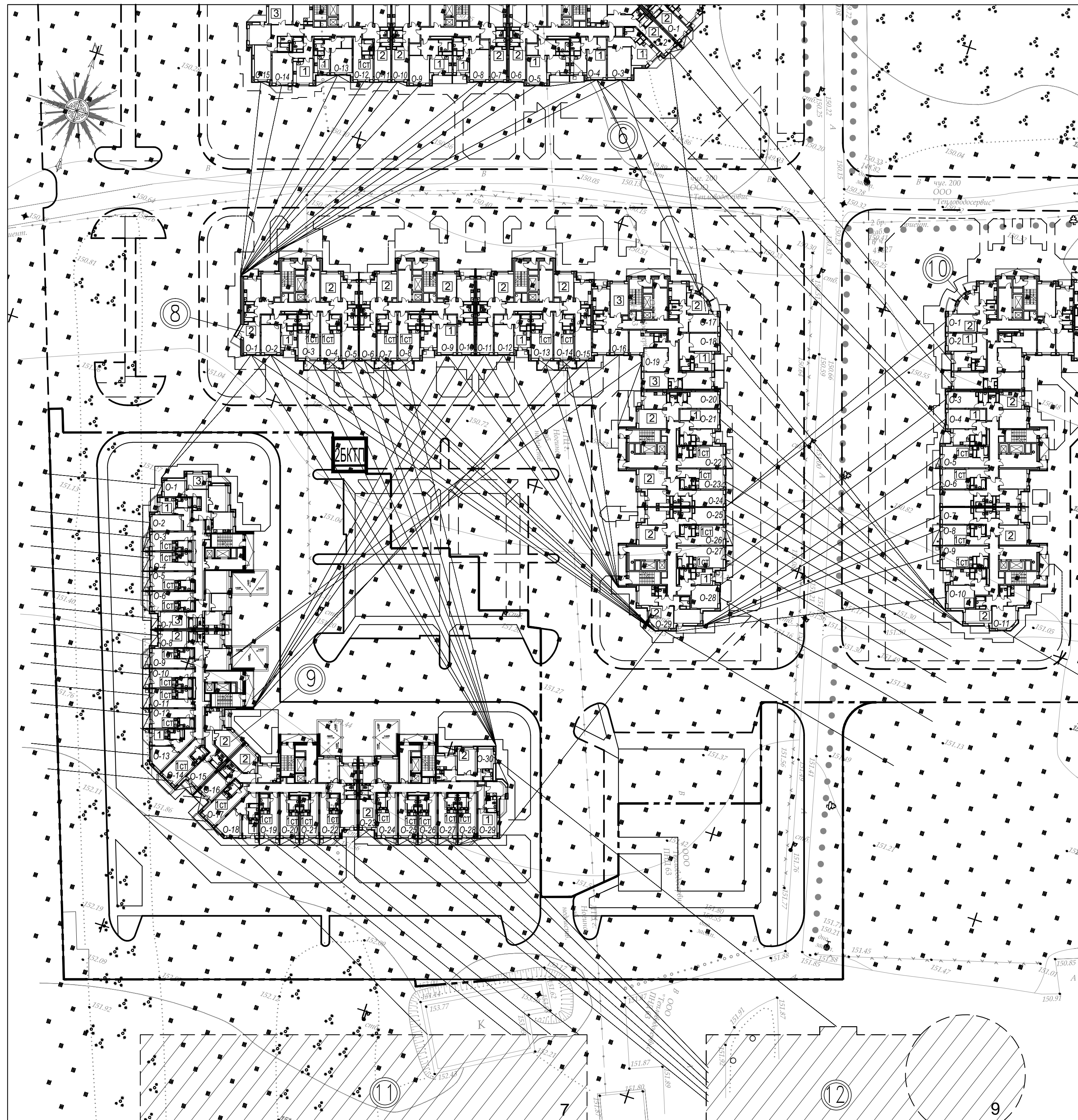
Жилой дом №9.

Оценка инсоляции 1 этажа жилых домов  
Расчет инсоляции придомовых площадок  
М 1:500

Стадия	Лист	Листов
П	8.1	

ООО "ПартнерПроект"





ПРОДОЛЖИТЕЛЬНОСТЬ ИНСОЛЯЦИИ (начало)				ПРОДОЛЖИТЕЛЬНОСТЬ ИНСОЛЯЦИИ (продолжение)				
№ окна	НАИМЕНОВАНИЕ	Продолжительн. инсоляции		Примечания	№ окна	НАИМЕНОВАНИЕ	Продолжительн. инсоляции	
		норма	по точке				норма	по точке
<b>ДЛЯ ЖИЛОГО ДОМА №6</b>				<b>ДЛЯ ЖИЛОГО ДОМА №9</b>				
O-1	2-х комнатная квартира (ориент. северо-запад юго-восток)	2ч	3ч20мин	3ч20мин	O-1	3-х комнатная квартира (ориент. северо-восток северо-запад юго-запад)	2ч	4ч25мин
O-2	2-х комнатная квартира (ориент. северо-запад юго-восток)	2ч	2ч45мин	2ч45мин	O-2	1-ная комнатная квартира (ориент. юго-запад)	2ч	5ч15мин
O-3	1-ная комнатная квартира (ориент. юго-восток)	2ч	1ч30мин	1ч20мин	O-3	Студия (ориент. юго-запад)	2ч	4ч30мин
O-4	1-ная комнатная квартира (ориент. юго-восток)	2ч	1ч25мин	1ч25мин	O-4	Студия (ориент. юго-запад)	2ч	4ч30мин
O-5	1-ная комнатная квартира (ориент. юго-восток)	2ч	1ч50мин	1ч50мин	O-5	Студия (ориент. юго-запад)	2ч	4ч30мин
O-6	2-х комнатная квартира (ориент. юго-восток северо-запад)	2ч	1ч50мин	1ч50мин	O-6	Студия (ориент. юго-запад)	2ч	5ч30мин
O-7	2-х комнатная квартира (ориент. юго-восток северо-запад)	2ч	1ч50мин	1ч50мин	O-7	3-х комнатная квартира (ориент. северо-восток юго-запад)	2ч	4ч00мин
O-8	1-ная комнатная квартира (ориент. юго-восток)	2ч	2ч45мин	2ч45мин	O-8	Студия (ориент. юго-запад)	2ч	3ч35мин
O-9	1-ная комнатная квартира (ориент. юго-восток)	2ч	2ч30мин	2ч30мин	O-9	Студия (ориент. юго-запад)	2ч	4ч30мин
O-10	2-х комнатная квартира (ориент. юго-восток северо-запад)	2ч	2ч30мин	2ч30мин	O-10	Студия (ориент. юго-запад)	2ч	4ч30мин
O-11	2-х комнатная квартира (ориент. юго-восток северо-запад)	2ч	2ч40мин	2ч40мин	O-11	Студия (ориент. юго-запад)	2ч	4ч30мин
O-12	Студия (ориент. северо-восток)	2ч	3ч05мин	3ч05мин	O-12	Студия (ориент. юго-запад)	2ч	4ч30мин
O-13	1-ная комнатная квартира (ориент. юго-восток)	2ч	2ч45мин	2ч45мин	O-13	1-ная комнатная квартира (ориент. юго-запад)	2ч	5ч30мин
O-14	1-ная комнатная квартира (ориент. юго-восток)	2ч	4ч00мин	4ч00мин	O-14	1-ная комнатная квартира (ориент. юго-запад)	2ч	8ч15мин
O-15	3-х комнатная квартира (ориент. северо-восток юго-запад северо-запад)	2ч	4ч15мин	4ч15мин	O-15	2-х комнатная квартира (ориент. юго-запад северо-восток)	2ч	5ч30мин
<b>ДЛЯ ЖИЛОГО ДОМА №8</b>				<b>ДЛЯ ЖИЛОГО ДОМА №10</b>				
O-1	2-х комнатная квартира (ориент. северо-запад юго-восток)	2ч	1ч40мин	2ч10мин	O-1	2-х комнатная квартира (ориент. юго-запад запад северо-запад)	2ч	2ч15мин
O-2	1-ная комнатная квартира (ориент. юго-восток)	2ч	1ч45мин	2ч30мин	O-2	1-х комнатная квартира (ориент. юго-запад)	2ч	2ч25мин
O-3	Студия (ориент. юго-восток)	2ч	1ч55мин	1ч55мин	O-3	2-х комнатная квартира (ориент. северо-восток юго-запад)	2ч	2ч25мин
O-4	Студия (ориент. юго-восток)	2ч	1ч55мин	1ч55мин	O-4	1-ная комнатная квартира (ориент. юго-запад)	2ч	2ч15мин
O-5	2-х комнатная квартира (ориент. юго-восток северо-запад)	2ч	2ч00мин	2ч00мин	O-5	Студия (ориент. юго-запад)	2ч	1ч50мин
O-6	2-х комнатная квартира (ориент. юго-восток северо-запад)	2ч	2ч00мин	2ч00мин	O-6	Студия (ориент. юго-запад)	2ч	3ч00мин
O-7	Студия (ориент. юго-восток)	2ч	2ч00мин	2ч00мин	O-7	2-х комнатная квартира (ориент. северо-восток юго-запад)	2ч	3ч15мин
O-8	Студия (ориент. юго-восток)	2ч	1ч50мин	1ч50мин	O-8	Студия (ориент. юго-запад)	2ч	2ч50мин
O-9	1-ная комнатная квартира (ориент. юго-восток)	2ч	3ч50мин	3ч50мин	O-9	Студия (ориент. юго-запад)	2ч	4ч00мин
O-10	2-х комнатная квартира (ориент. юго-восток северо-запад)	2ч	3ч40мин	3ч40мин	O-10	1-ная комнатная квартира (ориент. юго-запад)	2ч	4ч35мин
O-11	2-х комнатная квартира (ориент. юго-восток северо-запад)	2ч	3ч35мин	3ч35мин	O-11	2-х комнатная квартира (ориент. северо-восток юго-запад юго-восток)	2ч	8ч45мин
O-12	1-ная комнатная квартира (ориент. юго-восток)	2ч	3ч30мин	3ч30мин				
O-13	Студия (ориент. юго-восток)	2ч	3ч05мин	3ч05мин				
O-14	Студия (ориент. юго-восток)	2ч	3ч00мин	3ч00мин				
O-15	2-х комнатная квартира (ориент. юго-восток северо-запад)	2ч	3ч00мин	3ч00мин				
O-16	3-х комнатная квартира (ориент. северо-восток юго-запад северо-запад)	2ч	2ч45мин	2ч45мин				
O-17	2-х комнатная квартира (ориент. северо-восток север северо-запад)	2ч	1ч50мин	1ч50мин				
O-18	1-ная комнатная квартира (ориент. юго-восток)	2ч	1ч55мин	1ч55мин				
O-19	3-х комнатная квартира (ориент. северо-восток юго-запад юго-восток)	2ч	2ч00мин	2ч00мин				
O-20	2-х комнатная квартира (ориент. северо-восток юго-запад)	2ч	2ч25мин	2ч25мин				
O-21	1-ная комнатная квартира (ориент. северо-восток)	2ч	2ч45мин	2ч45мин				
O-22	Студия (ориент. юго-восток)	2ч	1ч50мин	1ч50мин				
O-23	Студия (ориент. юго-восток)	2ч	3ч25мин	3ч25мин				
O-24	2-х комнатная квартира (ориент. северо-восток юго-запад)	2ч	3ч20мин	3ч20мин				
O-25	2-х комнатная квартира (ориент. северо-восток юго-запад)	2ч	3ч25мин	3ч25мин				
O-26	Студия (ориент. юго-восток)	2ч	2ч35мин	2ч35мин				
O-27	Студия (ориент. юго-восток)	2ч	3ч30мин	3ч30мин				
O-28	1-ная комнатная квартира (ориент. северо-восток)	2ч	3ч35мин	3ч35мин				
O-29	2-х комнатная квартира (ориент. северо-восток юго-запад юго-восток)	2ч	6ч05мин	6ч05мин				

ВЕДОМОСТЬ ЗДАНИЙ			
№ ДОМА	ЭТАЖ	НАИМЕНОВАНИЕ	СОСТОЯНИЕ
6	10-15	ЖИЛОЙ ДОМ ПО ИНДИВИДУАЛЬНОМУ ПРОЕКТУ	ранее запроектированный
8	10-15	ЖИЛОЙ ДОМ ПО ИНДИВИДУАЛЬНОМУ ПРОЕКТУ	ранее запроектированный
9	15-17	ЖИЛОЙ ДОМ ПО ИНДИВИДУАЛЬНОМУ ПРОЕКТУ	проектируемый
10	10	ЖИЛОЙ ДОМ ПО ИНДИВИДУАЛЬНОМУ ПРОЕКТУ	ранее запроектированный
11	7	ПАРКИНГ ПО ИНДИВИДУАЛЬНОМУ ПРОЕКТУ	перспективное строительство
12	9	ПАРКИНГ ПО ИНДИВИДУАЛЬНОМУ ПРОЕКТУ	перспективное строительство

- УСЛОВНЫЕ ОБОЗНАЧЕНИЯ**
- Граница благоустройства
  - Проектируемые и ранее запроектированные здания и сооружения
  - Номер здания
  - ⊗ Расчетная точка окна с приходящими лучами
  - 5 Номер окна
  - 2 Тип квартиры

Продолжительность инсоляции ранее запроектированного жилого дома №8 со 2 этажа составляет от 1часа 50мин до 6часов.  
 Продолжительность инсоляции проектируемого жилого дома №9 со 2 этажа составляет от 1часа 55мин до 8часов 25минут.  
 Проектируемый 7-ми и 9-ми этажные паркинги оказывают влияние на инсоляцию проектируемого жилого дома №9, тем самым снижает ее, но не меньше требований норм.

**ВЫВОД:**  
 Продолжительность инсоляции жилых домов на типовом этаже соответствует требованиям СанПиН 2.2.1./2.1.1.1076-01.

43-17-ПЗУ			
Московская обл., г. Ногинск, ул. Аэроклубная, Жилая застройка с объектами соцкультбыта.			
Изм.	Колуч.	Лист	№ док.
ГАП	Федоров	Лист	Листов
Разработал	Миронова	П	8.2
Н.контр.	Золотарева	ООО "ПартнерПроект"	