

ООО «ТМА Логвинова»

**Двухсекционный 17-этажный жилой дом
с цокольным этажом и нежилыми помещениями первого этажа
по адресу: МО, Щелковский р-н, г. Щелково, мкр. Жегалово, вл. 43А**

Заказчик: ООО "Строймонтаж"

Проектная документация

**Раздел 2: Схема планировочной организации
земельного участка**

6/016 - ПРД - СПОЗУ

Том 2



Москва 2016

ООО «ТМА Логвинова»

**Двухсекционный 17-этажный жилой дом
с цокольным этажом и нежилыми помещениями первого этажа
по адресу: МО, Щелковский р-н, г. Щелково, мкр. Жегалово, вл. 43А**

Заказчик: ООО "Строймонтаж"

Проектная документация

**Раздел 2: Схема планировочной организации
земельного участка**

6/016 - ПРД - СПОЗУ

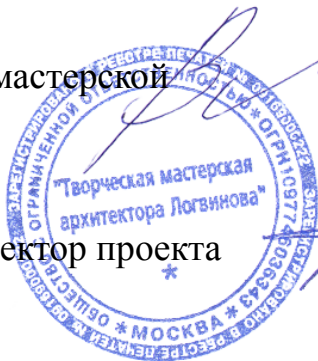
Том 2

Руководитель мастерской

В.Н.Логвинов

Главный архитектор проекта

Дук В.А.



Москва 2016

Авторский коллектив:

Руководитель мастерской

Логвинов В.Н.

Главный архитектор проекта

Дук В.А.

Архитекторы:

Лазарев К.В.

Пономарева И.Н.

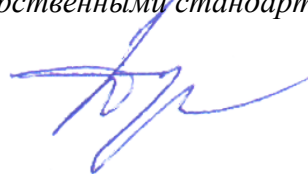
Колобков С.Н.

Содержание тома


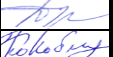

Обозначение	Наименование	Примечание
6/016-ПРД-СПОЗУ-С	Содержание тома	1 лист
	Состав проектной документации	2 листа
6/016-ПРД-СПОЗУ-ПЗ	Пояснительная записка	6 листов
6/016-ПРД-СПОЗУ	Графические материалы	9 листов
6/016-ПРД-СПОЗУ 1	Схема расположения участка и проектируемого объекта в границах г.Щелково, МО	
6/016-ПРД-СПОЗУ 2	Участок проектируемого объекта в составе утвержденного ППТ мкр. Жегалово, г.Щелково, МО	
6/016-ПРД-СПОЗУ 3	Схема планировочной организации земельного участка. М 1:500	
6/016-ПРД-СПОЗУ 4	Схема благоустройства, озеленения и освещения земельного участка. М 1:500	
6/016-ПРД-СПОЗУ 5	Схема организации движения транспорта	
6/016-ПРД-СПОЗУ 6	Проект организации рельефа. М 1:500	
6/016-ПРД-СПОЗУ 7	План земляных масс	
6/016-ПРД-СПОЗУ 8	Сводный план инженерных сетей	
6/016-ПРД-СПОЗУ 9	Схема благоустройства временных проездов, проходов, мест хранения автотранспорта на период до реализации планируемых дорог и многоуровневых паркингов. Масштаб 1:500	

Проект разработан в соответствии с нормами, правилами, техническими условиями, инструкциями и государственными стандартами.

Главный архитектор проекта





Дук В.А.

Взам. инв.											
	Подп и дата							Заказчик: ООО "Строймонтаж"		СПОЗУ-С	
Инв. № подл		Изм	Колич	Лист	№ док	Подпись	Дата	Содержание тома		Стадия	Лист
	Рук.маст.	Логвинов					П			1	1
	ГАП		Дук						ООО «ТМА Логвинова»		
	Архитектор		Колобков								

Состав проектной документации

Номер тома	Обозначение	Наименование	Примечание
1	6/016-ПРД-ПЗ	Раздел 1 «Пояснительная записка»	ООО «ТМА Логвинова»
2	6/016-ПРД-СПОЗУ	Раздел 2 «Схема планировочной организации земельного участка»	ООО «ТМА Логвинова»
3	6/016-ПРД-АР	Раздел 3 «Архитектурные решения»	ООО «ТМА Логвинова»
4	08/16 - КР	Раздел 4 «Конструктивные и объемно-планировочные решения»	ООО «МЗМ-проект»
5	08/16 - ИОС	Раздел 5 «Сведения об инженерном оборудовании, о сетях инженерно-технического обеспечения, перечень инженерно-технических мероприятий, содержание технологических решений»	ООО «МЗМ - проект»
5.1	08/16 - ИОС1	Раздел 5. Подраздел 1 «Система электроснабжения» Силовое электрооборудование и электрическое освещение. Наружные сети освещения и электро-снабжения	ООО «МЗМ - проект»
5.2	08/16 - ИОС2	Раздел 5. Подраздел 2 «Система водоснабжения» Водоснабжение	ООО «МЗМ - проект»
5.3	08/16 - ИОС3	Раздел 5. Подраздел 3 «Система водоотведения» Водоотведение	ООО «МЗМ - проект»
5.4	08/16 - ИОС4	Раздел 5. Подраздел 4 «Отопление, вентиляция и кондиционирование воздуха, тепловые сети» Отопление, вентиляция. Противодымная защита.	ООО «МЗМ - проект»
5.5.1	08/16 - ИОС5.1	Раздел 5. Подраздел 5. «Сети связи» Книга 1. Системы связи. Наружные сети связи	ООО «МЗМ - проект»
5.5.2	08/16 - ИОС5.2	Раздел 5. Подраздел 5. «Сети связи» Книга 2. Системы пожарной сигнализации и оповещения о пожаре	ООО «МЗМ - проект»
5.6	08/16- ИОС6	Раздел 5. Подраздел 6. «Технологические решения»	ООО «МЗМ - проект»
6	08/16- ПОС	Раздел 6 «Проект организации строительства»	ООО «МЗМ - проект»
7		Раздел 7. «Проект организации работ по сносу и демонтажу объектов капитального строительства»	Не требуется
8	08/16- ООС	Раздел 8 «Перечень мероприятий по охране окружающей среды»	ООО «МЗМ - проект» суб.

Взам. инв.										
	Подп и дата							Заказчик: ООО "Строймонтаж"		
Инв. № подл		Изм	Колич	Лист	№ док	Подпись	Дата	6/016-ПРД	СП	
	Рук.маст.	Логвинов					Состав проектной документации	Стадия	Лист	Листов
ГАП	Дук					П		1	2	
Архитектор	Колобков					ООО «ТМА Логвинова»				

9	СГ-140-ПБ	Раздел 9 «Мероприятия по обеспечению пожарной безопасности»	ООО «Статус Групп»
10	6/016-ПРД-ОДИ	Раздел 10 «Мероприятия по обеспечению доступа инвалидов»	ООО «ТМА Логвинова»
10.1	08/16 - ЭЭФ	Раздел 10(1) «Мероприятия по обеспечению соблюдения требований энергетической эффективности и требований оснащенности зданий, строений и сооружений приборами учета используемых энергетических ресурсов»	ООО «МЗМ - проект»
10.2	08/16 - ТОБЭ	Раздел 10(2). Требования к обеспечению безопасной эксплуатации объектов капитального строительства	ООО «МЗМ - проект»
11.1		Раздел 11(1) "Смета на строительство объектов капитального строительства"	Не требуется
11.2	08/16 - НПКР	Раздел 11(2). Сведения о нормативной периодичности выполнения работ по капитальному ремонту многоквартирного дома, необходимых для обеспечения безопасной эксплуатации такого дома, об объеме и о составе указанных работ	ООО «МЗМ - проект»

						6/016-ПРД-СП	Лист
							2
Изм	Колич	Лист	№док	Подпись	Дата		

Пояснительная записка

Общие данные.

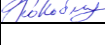
Проект выполняется на основании:

- Проекта планировки территории микрорайона Жегалово в г.п. Щёлково МО (корректировка), утверждённого постановлением №72 от 17.07. 2013г.;
- договора № 6/016-ПРД от 20.09.2016г.;
- задания на проектирование (приложение №1 к договору);
- инженерно-топографических изысканий выполненных ЗАО «Архиград» г. Щёлково в 2015г.;
- ГПЗУ от 26.07.2016г.№Г36/2327;

При проектировании использовались следующие нормативные документы:

- СП 54 13330.2011 «Здания жилые многоквартирные»;
- 1. СП 42 13330.2011 «Градостроительство. Планировка и застройка городских и сельских поселений»;
- 2. Нормативы градостроительного проектирования Московской области (утв. Постановлением Правительства Московской области от 17 августа 2015 г. N 713/30);
- 3. ТСН ПЗП-99 МО / ТСН 30-303-2000 МО «Планировка и застройка городских и сельских поселений. Московская область»;
- СП 3413330.2011 «Автомобильные дороги»;
- ГОСТ 21.58-93 «Правила выполнения документации при проектировании генеральных планов»;
- ОДН 218.046-01 «Проектирование нежестких дорожных покрытий»;
- Постановление правительства №87 от 16.06.2008 (с дополнениями от 2016-11-28) «О составе разделов проектной документации и требования к их содержанию».

Система координат МСК-50, система высот – Балтийская.

Взам.ин										
Подп и дата										
Инв.№ подл	Изм	Колич	Лист	№док	Подпись	Дата	Заказчик: ООО "Строймонтаж" 6/016-ПРД	СПОЗУ-ПЗ		
	Рук.маст.		Логвинов				Пояснительная записка	Стадия	Лист	Листов
	ГАП		Дук					П	1	6
	Архитектор		Колобков					ООО «ТМА Логвинова»		

Характеристика земельного участка.

Участок застройки является составной частью территории жилой застройки района Жегалово-1, который находится в центральной части г.о. Щёлково МО. Территория с севера ограничена полотном ветки Ярославской железной дороги, с востока - ул. Московской, с юга – территорией промышленной зоны, с запада – землями сельскохозяйственного назначения.

Участок расположен на западной окраине территории жилого района. Площадь 0,4585 га. Участок прямоугольной формы с ярко выраженным рельефом, с понижением на северо-запад и перепадом высот более 4-х метров (абсолютные отметки от 148,00 до 152,00м).

Границы санитарно-защитных зон.

В границах участка и на прилегающих территориях в границах территории рассмотрения отсутствуют строения, искусственные сооружения, подлежащие сносу, а также организованные посадки зелёных насаждений. Части территории участка находятся в охранных зонах инженерных коммуникаций (газопровода и электрокабеля) и в санитарно-защитной зоне технических сооружений котельной. При проектировании объекта капитального строительства наличие этих зон было учтено. Размеры санитарно-защитной зоны котельной – в пределах границ ее участка, охранных зон электрокабеля высокого напряжения – более 2-х метров, газопровода высокого давления Ø300 – 7.0 м от крайней стенки трубы.

Планировочная организация земельного участка

Участок является составной частью территории жилой застройки района «Жегалово-1» городского округа Щёлково Московской области, осуществляемой на основании разработанного и утверждённого в 2013 г. проекта планировки территории и ГПЗУ № RU50510105-MSK002162 от 26.07.2016 г. №Г36/2327.

Планировочная организация участка выполнена на основании разрешённого вида использования участка согласно ГПЗУ – «для комплексного освоения в целях жилищного строительства».

На участке предполагается строительство двухсекционного 17-этажного жилого дома с первым нежилым этажом, вмещающим торговые, общественные и офисные помещения, а также с цокольным этажом, частично занятым помещениями офисов.

Проектируемый дом является частью жилого комплекса из 3-х корпусов, включающего также корп.41 и 41Б, объединенных общей системой подъездов и общим двором с детскими игровыми площадками и площадками для отдыха.

Поскольку, в соответствии с утвержденным ППТ района, вдоль северной и западной границ участка проектирования предполагается трассировка улицы местного значения, прокладываемая

						6/016-ПРД-СПОЗУ-ПЗ	Лист
Изм	Колич	Лист	№док	Подпись	Дата		

мой за границами участка, территория, по которой проходит данная улица, также отнесена к территории рассмотрения в составе СПОЗУ. Показанные красные линии данной улицы нанесены в качестве предложения для учета при последующей корректировке ППТ района.

На участке застройки запроектированы следующие здания и сооружения:

1. 17-этажный жилой дом со встроенными нежилыми (торгово-офисными) помещениями на 1-ом и цокольном этаже;
2. открытые автостоянки;
3. площадка для установки контейнеров сбора ТБО;
4. площадка для отдыха;
5. трансформаторная подстанция

Входы в торговые и общественные помещения первого этажа ориентированы в сторону улицы на формируемую вдоль фасада с этой стороны пешеходную эспланаду, которая продолжается галереей вдоль фасада пристройки западной секции. Галерея имеет две лестницы, спускающиеся до уровня земли и вертикальный подъемник для инвалидов. Входы в офисные помещения первого и цокольного этажей также обособлены от входов в жилые части здания и находятся в основном на торцевых фасадах.

Подъезд к участку осуществляется по проектируемой объездной дороге (улице), которая связывает транспортные коммуникации района с основными городскими магистралями. На нее же выходит въезд во двор в юго-восточном конце участка, который является общим проездом во двор для всей группы домов 41, 41Б и проектируемого.

Основные технико-экономические показатели по участку.

№ п/п	Наименование показателей	Единица измерения	Кол-во
1	Площадь территории в общих границах проектирования (территории рассмотрения проекта), в т.ч.: - Площадь участка проектирования - Площадь дополнительно благоустраиваемой территории	га	0,7130 0,4585 0,2545
2	Площадь застройки	кв. м	1335
3	Площадь озеленения	кв. м	1575
4	Площадь твердых покрытий (проездов, тротуаров)	кв. м	4040
5	Площадь площадок для игр и отдыха	кв. м	180
6	Кол-во машиномест на наземных автостоянках	м/м	28
7	Плотность застройки участка проектирования	тыс.кв.м/га	39,63
8	Процент застроенности участка проектирования	%	29,1
9	Количество этажей	эт.	17

						6/016-ПРД-СПОЗУ-ПЗ	Лист
Изм	Колич	Лист	№док	Подпись	Дата		

Инженерная подготовка территории

Значительное понижение рельефа участка в северо-западном направлении (перепад высот до 4 м) и необходимость сопряжения с планировочными отметками совместного с корп.41 и 41Б двора заставило пойти на искусственное повышение поверхности участка относительно существующих отметок, что в целом является основным средством инженерной защиты территории от подтоплений. На всей территории предусмотрен отвод поверхностного стока.

План организации рельефа

При выполнении вертикальной планировки проектные отметки территории назначены исходя из следующих условий:

- обеспечение удобного и безопасного движения пешеходов и транспорта на территории;
- сохранение естественного рельефа в тех местах, где это возможно и не противоречит первому условию.

План организации рельефа выполнен с учетом общего водостока и обеспечивает водоотвод от проектируемого здания. Вертикальная планировка проектируемого участка увязана с прилегающей территорией. Максимальный уклон по проездам - 75 ‰, минимальный – 15 ‰.

План благоустройства территории

Благоустройство территории предусматривает организацию:

- со стороны дворового фасада: пешеходных дорог, проездов, автостоянок и площадки для установки пожарной техники, пандусов лестниц, приямков, площадок для отдыха, детских игровых площадок;

- со стороны уличного фасада (вдоль объездной дороги) и торцевых фасадов: пешеходной эспланады с усиленным основанием покрытия, рассчитанного на нагрузку от пожарной техники; подъезда к торцу дому с разворотной площадкой; площадки для установки контейнеров для сбора твёрдых бытовых отходов (ТБО); наружных лестниц, пандусов и террас;

- на всей территории: газонов с посевом трав, посадки деревьев (одиночных и в группах), посадки кустарников в виде «зелёного забора» вдоль дорог и автостоянок, а также расстановки малых архитектурных форм (МАФ) и мачт наружного освещения.

Проектом благоустройства территории разработаны следующие виды покрытий:

Тип 1 Асфальтобетонное покрытие проездов

- мелкозернистый асфальтобетон по ГОСТ 9128-2009, h=0.04м;
- крупнозернистый асфальтобетон по ГОСТ 9128-2009, h=0.06м;
- жесткий укатываемый бетон класс В7,5 h=0.15м;
- песок среднезернистый по ГОСТ 8736-93* h=0.30м;

						6/016-ПРД-СПОЗУ-ПЗ	Лист
Изм	Колич	Лист	№док	Подпись	Дата		

Тип 2 Тротуар

- бетонные тротуарные плитки по ГОСТ 17608-91*, h=0.08м;
- песок стабилизированный цементобетоном 10%, h=0.05м;
- щебень по ГОСТ 6267-93* h=0.15м;
- песок среднезернистый по ГОСТ 8736-93* h=0.20м

Тип 3 Тротуар с правом проезда пожарной техники

- бетонные тротуарные плитки по ГОСТ 17608-91*, h=0.08м;
- песок стабилизированный цементобетоном 10% h=0.05м;
- жесткий укатываемый бетон класс В7,5 h=0.12м;
- песок среднезернистый по ГОСТ 8736-93* м h=0.20м

Тип 4 Отмостка

- литой асфальтобетон ТУ400.24.103-76 , h=0.03м;
- цементобетон В15 по ГОСТ 25192-82 h=0.08м;
- песок по ГОСТ 8736-93* h= 0.20-0.30м

Тип 5 Покрытие площадок для игр детей, отдыха взрослых и занятий физкультурой

- урепол-113 h=0.015м;
- мелкозернистый асфальтобетон по ГОСТ 9128-2009 h=0.07м;
- щебень по ГОСТ 6267-93* h=0.10м;
- песок среднезернистый по ГОСТ 8736-93* h=0.20м

Все проезды выполнены с бортовым камнем для обеспечения водоохраных мероприятий и охраны окружающей среды.

Предусмотрена установка малых архитектурных форм.

Схема транспортных коммуникаций.

Основной подъезд к проектируемому зданию осуществляется по внутривдворовому проезду вдоль южного фасада, имеющему выходы с двух сторон на проектируемую объездную дорогу (улицу), которая, в свою очередь, связывает транспортные коммуникации района (в том числе перспективные кварталы западнее территории района Жегалово) с основными городскими магистралями. Также в перспективе предусмотрена возможность организации движения по этой улице общественного транспорта.

						6/016-ПРД-СПОЗУ-ПЗ	Лист
Изм	Колич	Лист	№док	Подпись	Дата		

Покрытия пешеходной эспланады вдоль уличного фасада дома, внутриворотового проезда и «кармана» у западного торца дома, а также примыкающих к ним тротуаров рассчитано на нагрузку от пожарной техники, что позволяет обеспечить установку пожарных машин по всей их длине для эвакуации из всех квартир дома.

На территории рассмотрения предусмотрено размещение автостоянок на 28 машиномест, в т.ч. 2 м/м для инвалидов и 5 м/м (вдоль противоположной дому стороне улицы) для нежилых помещений первого и цокольного этажей. Обеспеченность жителей дома автостоянками в целом решается комплексно для всего района в составе Проекта планировки, предусматривающего строительство, в том числе, многоэтажного гаража-стоянки.

Потребности инвалидов учитываются при устройстве парковок, устройстве внутриквартальных проездов и пешеходных дорог, наружных входных, пандусов и т.д. в соответствии действующими нормами.

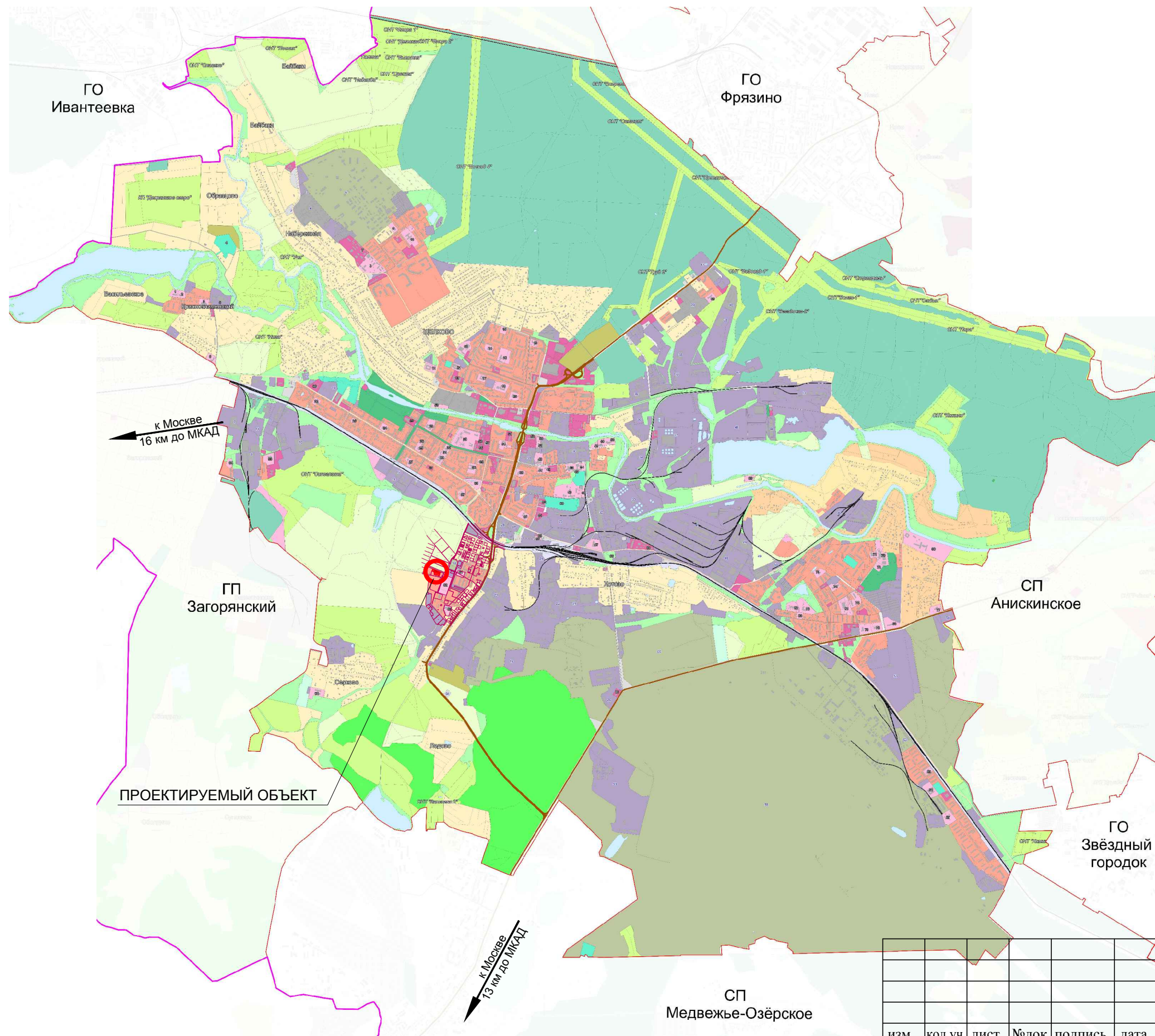
Главный архитектор проектов
ООО «ТМА Логвинова»



Дук В.А.

						6/016-ПРД-СПОЗУ-ПЗ	Лист
Изм	Колич	Лист	№док	Подпись	Дата		

Схема расположения участка и проектируемого объекта в границах г. Щелково, МО



УСЛОВНЫЕ ОБОЗНАЧЕНИЯ:

Территория проектируемого объекта.
Кадастровый участок 50:14:0040110:1074
Площадь 0,4585 га.

ФУНКЦИОНАЛЬНОЕ НАЗНАЧЕНИЕ ТЕРРИТОРИЙ, ПРИМЫКАЮЩИХ К УЧАСТКУ ПРОЕКТИРОВАНИЯ

- застройка многоквартирными жилыми домами
- застройка одноквартирными жилыми домами (до 4 эт.)
- размещение объектов общественного использования
- размещение общественных объектов коммерч. назн.
- размещение объектов коммунального назначения
- размещение объектов производственного назначения
- размещение объектов автомобильного транспорта
- размещение объектов спортивного назначения
- территории природного ландшафта
- участки лесов
- территории водных объектов

к Москве
16 км до МКАД

ГП
Загорянский

ПРОЕКТИРУЕМЫЙ ОБЪЕКТ

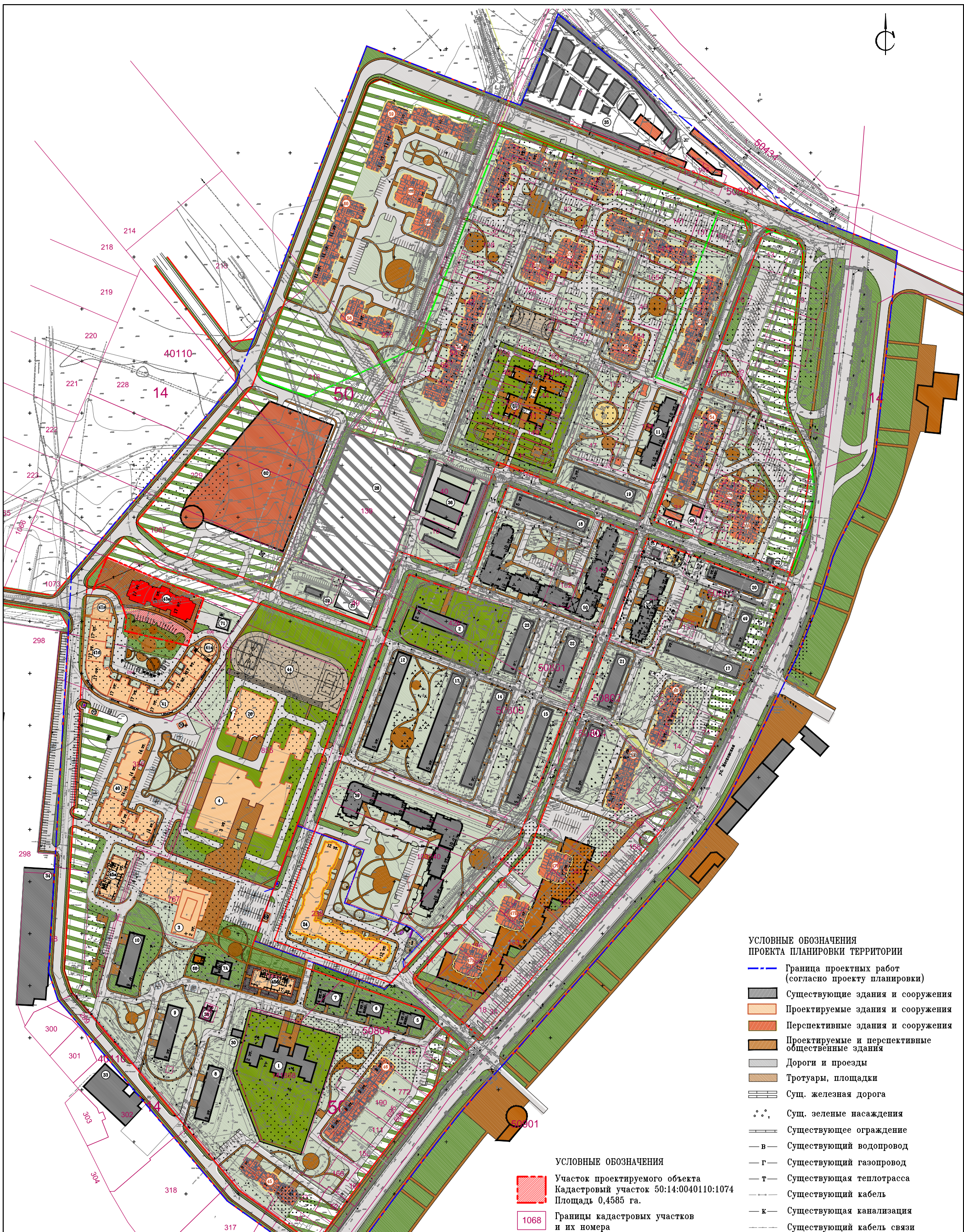
СП
Анискинское

ГО
Звёздный
городок

СП
Медвежье-Озёрское

к Москве
13 км до МКАД

				Заказчик: ООО "Строймонтаж"		СПОЗУ 6/016 - ПРД	
				Двухсекционный 17-этажный многоквартирный жилой дом с цокольным этажом и нежилыми помещениями первого этажа по адресу: МО., Щелковский р-он, г. Щелково, мкр. Жегалово, вл.43А.			
изм.	кол.уч.	лист	№док.	подпись.	дата		
Рук.маст.	Логвинов						
ГАП	Дук						
Архитектор	Колобков						
						Схема планировочной организации земельного участка	
						стадия	лист
						П	1
						ООО "ТМА Логвинова"	
						Схема расположения участка и проектируемого объекта в границах г. Щелково, МО	



**УСЛОВНЫЕ ОБОЗНАЧЕНИЯ
ПРОЕКТА ПЛАНИРОВКИ ТЕРРИТОРИИ**

- — — Граница проектных работ (согласно проекту планировки)
- Существующие здания и сооружения
- Проектируемые здания и сооружения
- Перспективные здания и сооружения
- Проектируемые и перспективные общественные здания
- Дороги и проезды
- Тротуары, площадки
- Сущ. железная дорога
- Сущ. зеленые насаждения
- Существующее ограждение
- Существующий водопровод
- Существующий газопровод
- Существующая теплотрасса
- Существующий кабель
- Существующая канализация
- Существующий кабель связи

- УСЛОВНЫЕ ОБОЗНАЧЕНИЯ**
- Участок проектируемого объекта
Кадастровый участок 50:14:0040110:1074
Площадь 0,4585 га.
 - 1068 Границы кадастровых участков и их номера

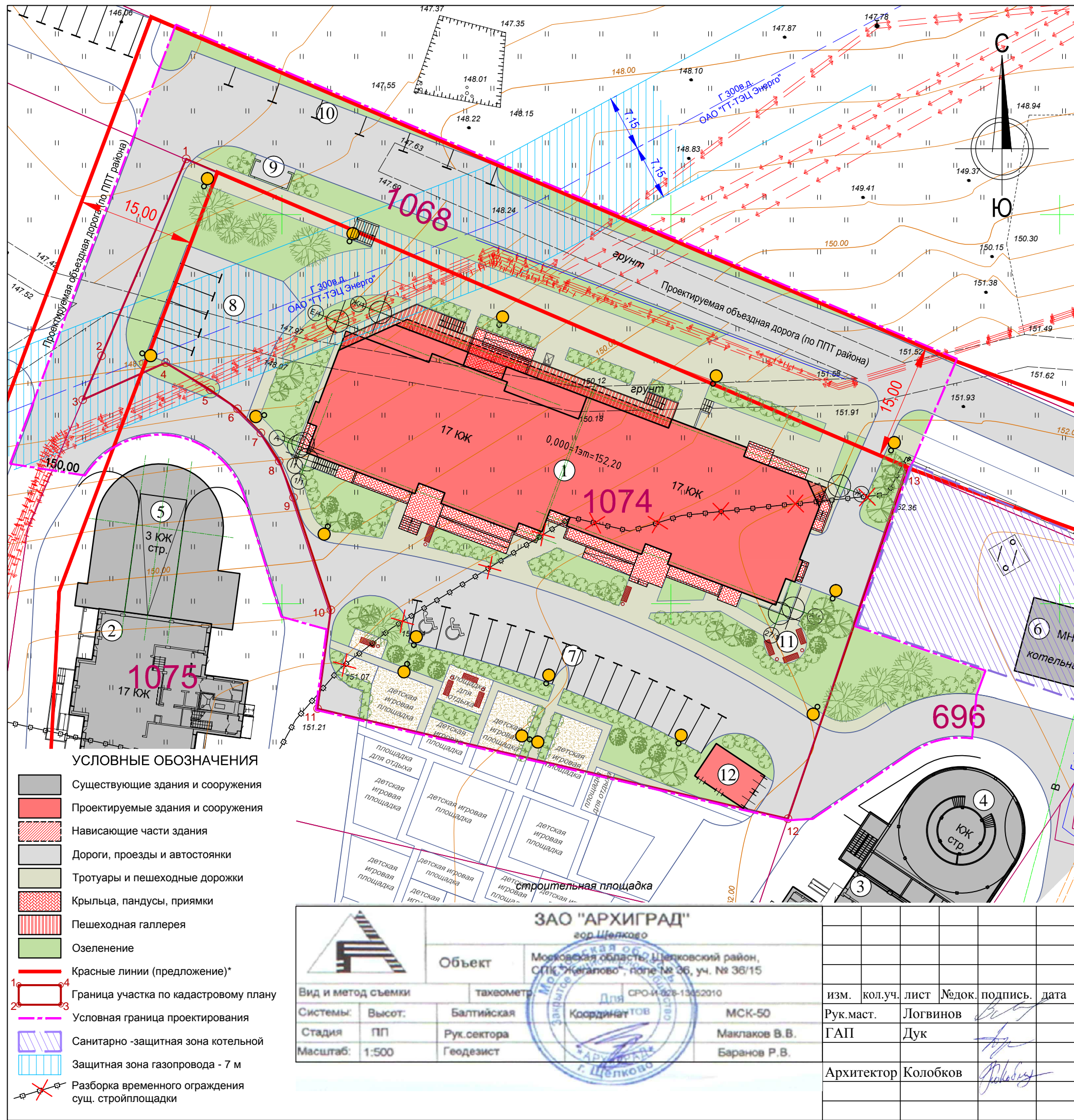
Заказчик: ООО "Строймонтаж" СПОЗУ
6/016 - ПРД

Двухсекционный 17-этажный многоквартирный жилой дом с цокольным этажом и нежилыми помещениями первого этажа по адресу: МО., Щелковский р-он, г. Щелково, мкр. Жегалово, вл.43А.

изм.	кол.уч.	лист	№ док.	подпись	дата
Рук.маст.	Логвинов			<i>Логвинов</i>	
ГАП	Дук			<i>Дук</i>	
Архитектор	Колобков			<i>Колобков</i>	

Схема планировочной организации земельного участка	стадия	лист	листов
	П	2	

Участок проектируемого объекта в составе утвержденного ППТ мкр. Жегалово, г. Щелково, МО ООО "ТМА Логвинова"



ЭКСПЛИКАЦИЯ ЗДАНИЙ И СООРУЖЕНИЙ

- ① Двухсекционный 17-ти этажный многоквартирный жилой дом с цокольным этажом и нежилыми помещениями первого этажа Проектир.
- ② 17-ти этажный многоквартирный жилой дом с нежилыми помещениями первого этажа (корп. 41Б) Строящ.
- ③ 17-ти этажный многоквартирный жилой дом (корп. 41) Строящ.
- ④ Спортивно -оздоровительный центр Строящ.
- ⑤ Общественно -деловой центр (с въездом в подземную стоянку на 49 м/м) Строящ.
- ⑥ Котельная Сущ.
- ⑦ Автостоянка на 15 м/мест Проектир.
- ⑧ Автостоянка на 6 м/мест и место установки пожарной техники Проектир.
- ⑨ Площадка для сбора мусора Проектир.
- ⑩ Автостоянка для помещений нежилой части на 7 м/мест Проектир.
- ⑪ Площадка для отдыха Проектир.
- ⑫ Трансформаторная подстанция Проектир.

ТЕХНИКО-ЭКОНОМИЧЕСКИЕ ПОКАЗАТЕЛИ УЧАСТКА ЗАСТРОЙКИ

N п/п	Наименование показателей	Ед. изм.	Количество	
			в границах кадастр. уч.	в границах уч. проект.
1	Площадь участка в границах кадастрового участка жилой застройки	га	0,4585	--
2	Площадь участка в условн. границах проектирования	га	--	0,713
3	Площадь застройки, в том числе:	м2	1 335	1 335
	- площадь застройки ТП	м2	38	38
	- площадь, занимаемая приямками и крыльцами	м2	170	170
4	Площадь твердых покрытий, в том числе:	м2	1 995	4 040
	- площадь проездов и автостоянок	м2	1 105	2 790
	- площадь тротуаров, и пешеходных дорожек	м2	370	590
	- площадь тротуаров с усиленным основанием под нагрузку от пожарной техники	м2	545	660
5	Площадь покрытий площадок для игры и отдыха	м2	180	180
6	Площадь озеленения	м2	1 050	1 575
7	Кол-во машино-мест на наземных автостоянках	м-мест	21	28

ПРИМЕЧАНИЯ:

1. Схема планировочной организации участка разработана на топосъемке, выполненной ЗАО "Архиград" в 2015 году.
2. Чертеж разработан на основе утвержденного Проекта планировки.
3. * Красные линии не являются предметом утверждения проекта и нанесены в качестве предложения для учета при последующей корректировке Проекта планировки территории всего микрорайона (см. Пояснительную записку).
4. Обеспеченность жителей дома автостоянками, детскими и спортивными площадками решается комплексно для всего микрорайона в составе Проекта планировки (см. Пояснительную записку).
5. Участки покрытий, нарушенные в результате проведения строительных работ, подлежат реконструкции.

УСЛОВНЫЕ ОБОЗНАЧЕНИЯ

- Существующие здания и сооружения
- Проектируемые здания и сооружения
- Нависающие части здания
- Дороги, проезды и автостоянки
- Тротуары и пешеходные дорожки
- Крыльца, пандусы, приямки
- Пешеходная галлерея
- Озеленение
- Красные линии (предложение)*
- Граница участка по кадастровому плану
- Условная граница проектирования
- Санитарно -защитная зона котельной
- Защитная зона газопровода - 7 м
- Разборка временного ограждения сущ. стройплощадки

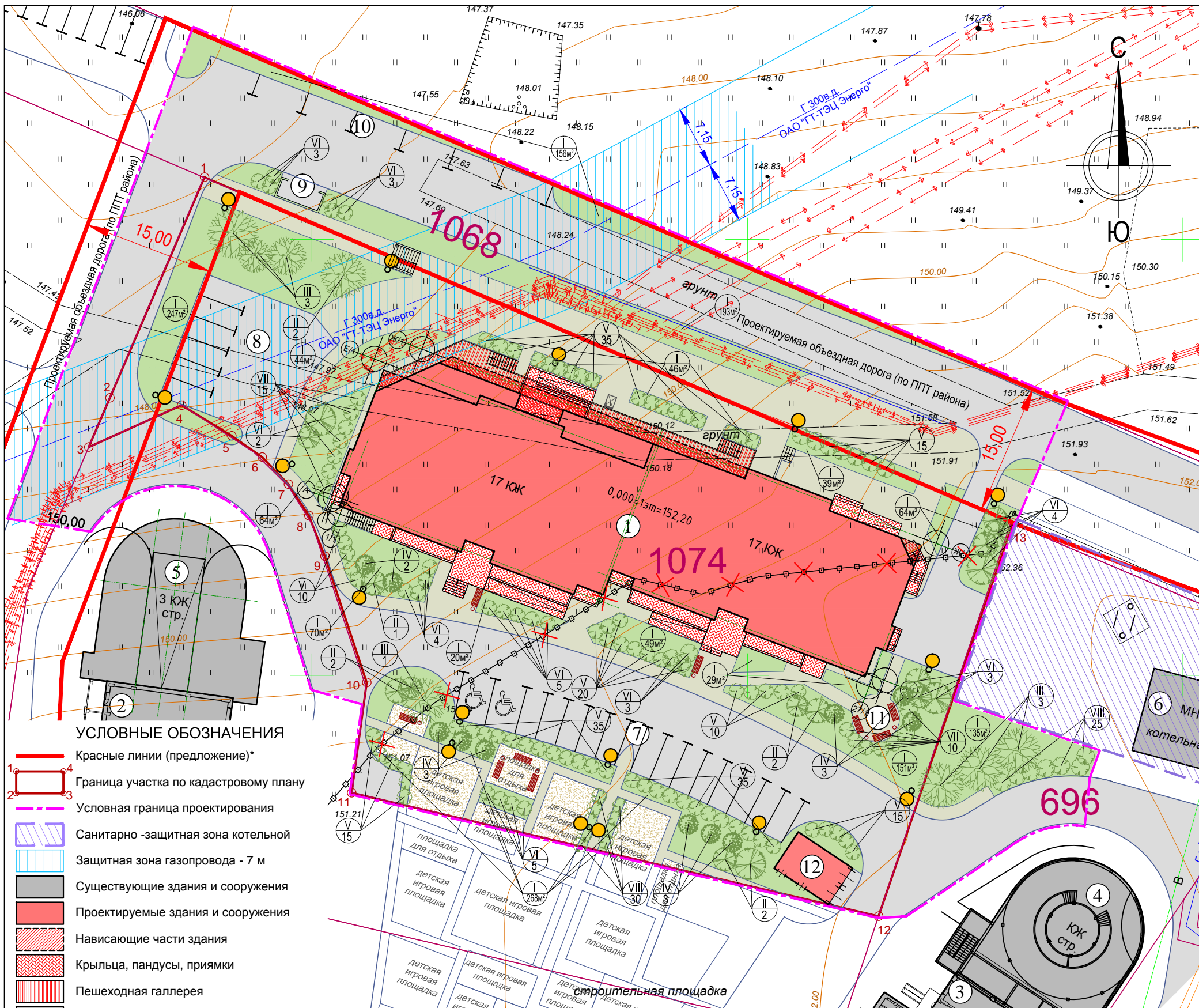
ЗАО "АРХИГРАД"
 гор. Щелково
 Московская область, Щелковский район,
 СПК "Жегалово", поле № 36, уч. № 36/15

Вид и метод съемки: тахеометр
 Системы: Балтийская
 Стадия: ПП
 Масштаб: 1:500

Объект: МСК-50
 Рук. сектора: Маклаков В.В.
 Геодезист: Баранов Р.В.

изм. кол.уч. лист №док. подпись. дата
 Рук.маст. Логвинов
 ГАП Дук
 Архитектор Колобков

Заказчик: ООО "Строймонтаж" СПОЗУ 6/016 - ПРД
 Двухсекционный 17-этажный многоквартирный жилой дом с цокольным этажом и нежилыми помещениями первого этажа по адресу: МО., Щелковский р-он, г. Щелково, мкр. Жегалово, вл.43А.
 Схема планировочной организации земельного участка
 стадия лист листов
 П 3
 ООО "ТМА Логвинова"
 М 1:500



ЭКСПЛИКАЦИЯ ЗДАНИЙ И СООРУЖЕНИЙ

- | | | |
|---|--|-----------|
| ① | Двухсекционный 17-ти этажный многоквартирный жилой дом с цокольным этажом и нежилыми помещениями первого этажа | Проектир. |
| ② | 17-ти этажный многоквартирный жилой дом с нежилыми помещениями первого этажа (корп. 41Б) | Строящ. |
| ③ | 17-ти этажный многоквартирный жилой дом (корп. 41) | Строящ. |
| ④ | Спортивно -оздоровительный центр | Строящ. |
| ⑤ | Общественно -деловой центр (с въездом в подземную стоянку на 49 м/м) | Строящ. |
| ⑥ | Котельная | Сущ. |
| ⑦ | Автостоянка на 15 м/мест | Проектир. |
| ⑧ | Автостоянка на 6 м/мест и место установки пожарной техники | Проектир. |
| ⑨ | Площадка для сбора мусора | Проектир. |
| ⑩ | Автостоянка на 7 м/мест | Проектир. |
| ⑪ | Площадка для отдыха | Проектир. |
| ⑫ | Трансформаторная подстанция | Проектир. |

ВЕДОМОСТЬ ЭЛЕМЕНТОВ ОЗЕЛЕНЕНИЯ

Поз.	Наименование породы или вида насаждения	Возраст, лет	Кол-во, шт	Примечание
I	Газон с внесением плодородной земли h=0,2м	-	1570 м2	Посев трав по плодородн. слою земли (м2)
Деревья лиственные				
II	Черемуха виргинская	2,5-5	7	Саженец
III	Береза бородавчатая	7-10	7	Саженец
IV	Рябина обыкновенная	5-8	11	Саженец
Кустарник				
V	Кизильник блестящий		190	Саженец
VI	Сирень венгерская		32	Саженец
VII	Спирея японская		25	Саженец
VIII	Чубушник венечный		55	Саженец

ПРИМЕЧАНИЯ:

- Планы озеленения и малых архитектурных форм и переносных изделий включают :
-устройство газонов,
-посадку деревьев и кустов,
-установку малых архитектурных форм
- Работы по озеленению производить после окончания работ по устройству дорог , тротуаров, отмосток, площадок, работ по прокладке коммуникаций и организации рельефа в осенний или весенний период .
- Замена грунта в посадочных ямах на растительный - 20%.
- Слой растительной земли на газонах -20 см. Для организации газонов использовать газонные травы (140 кг/га): полевица обыкновенная, овсяница, мятлик луговой.
- Газоны, площадки и тротуары разделить бордюрным камнем .
- Оборудование детских площадок разрабатывается в составе проекта благоустройства территории домов 41 и 41Б.

- УСЛОВНЫЕ ОБОЗНАЧЕНИЯ**
- Красные линии (предложение)*
 - 1 2 3 4 Граница участка по кадастровому плану
 - 1 2 3 4 Условная граница проектирования
 - Санитарно -защитная зона котельной
 - Защитная зона газопровода - 7 м
 - Существующие здания и сооружения
 - Проектируемые здания и сооружения
 - Нависающие части здания
 - Крыльца, пандусы, приямки
 - Пешеходная галлерея
 - Дороги, проезды и автостоянки
 - Тротуары и пешеходные дорожки с твердым покрытием
 - Площадки с мягким покрытием (игровые, для отдыха)
 - Газоны
 - Деревья и кустарники
 - Светильник консольный светодиодный типа "Элегант", W =80 Вт, (h =7.0м.) 16 шт.
 - Скамейка, урна 14 компл.
 - IV
2 Посадочный номер
Количество растений (в шт.)

ЗАО "АРХИГРАД"
гор. Щелково

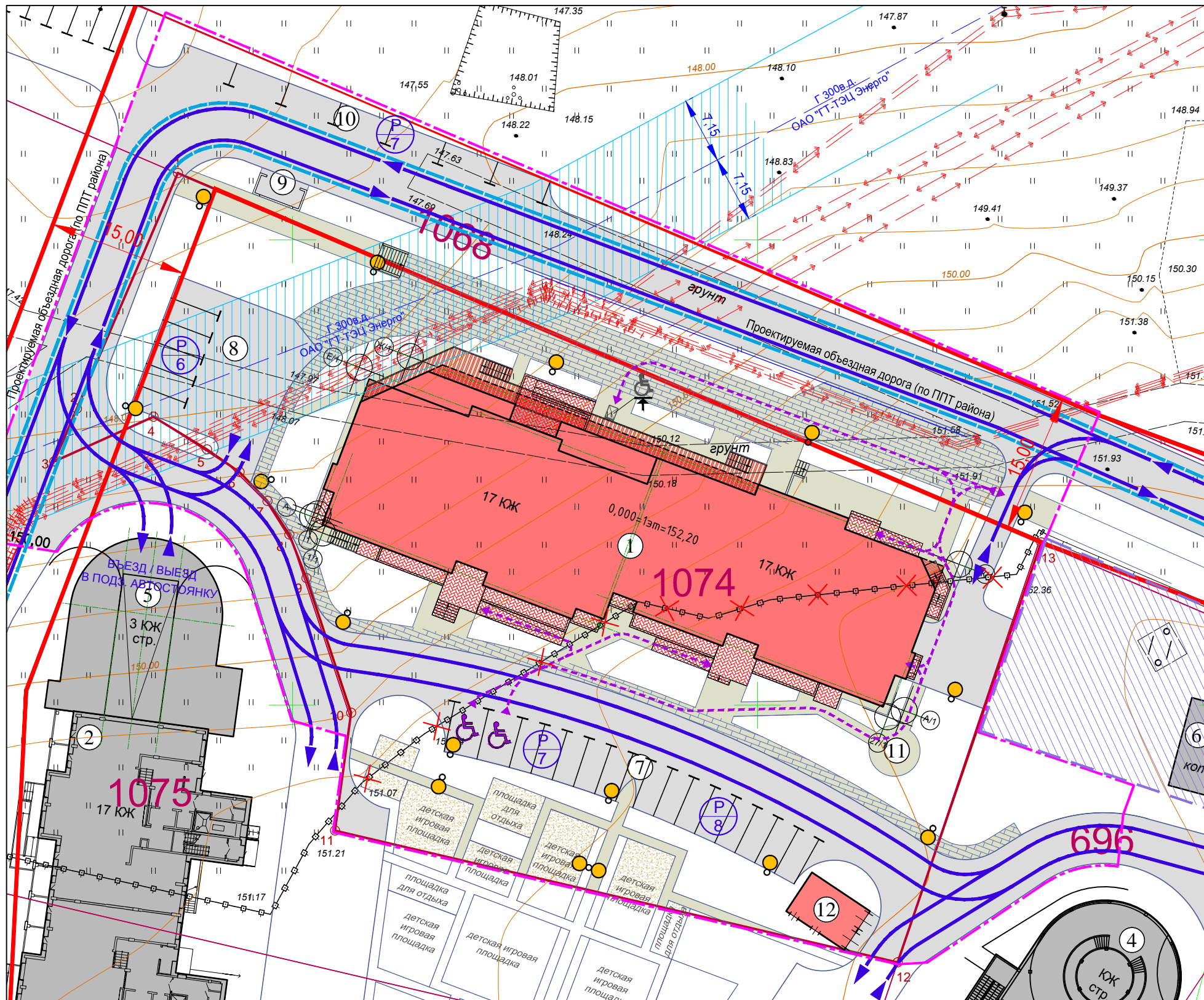
Московская область, Щелковский район,
СПК "Жегалово", поле № 36, уч. № 36/15

Вид и метод съемки: тахеометр
Системы: Балтийская
Высот.: МСК-50
Стадия: ПП
Масштаб: 1:500
Рук.сектора: Маклаков В.В.
Геодезист: Баранов Р.В.

СРО ИД № 22-13452010
Для Координат

изм.	кол.уч.	лист	Лодок.	подпись	дата
				<i>Логвинов</i>	
Рук.м.ст.	Логвинов				
ГАП	Дук				
Архитектор	Колобков			<i>Колобков</i>	

Заказчик: ООО "Строймонтаж"	СПОЗУ 6/016 - ПРД
Двухсекционный 17-этажный многоквартирный жилой дом с цокольным этажом и нежилыми помещениями первого этажа по адресу: МО., Щелковский р-он, г. Щелково, мкр. Жегалово, вл.43А.	
Схема планировочной организации земельного участка	стадия: П лист: 4 листов: 4
Схема благоустройства, озеленения и освещения земельного участка М 1:500	ООО "ТМА Логвинова"



ЭКСПЛИКАЦИЯ ЗДАНИЙ И СООРУЖЕНИЙ

- | | | |
|---|--|-----------|
| ① | Двухсекционный 17-ти этажный многоквартирный жилой дом с цокольным этажом и нежилыми помещениями первого этажа | Проектир. |
| ② | 17-ти этажный многоквартирный жилой дом с нежилыми помещениями первого этажа (корп. 41Б) | Строящ. |
| ③ | 17-ти этажный многоквартирный жилой дом (корп. 41) | Строящ. |
| ④ | Спортивно -оздоровительный центр | Строящ. |
| ⑤ | Общественно -деловой центр (с въездом в подземную стоянку на 49 м/м) | Строящ. |
| ⑥ | Котельная | Сущ. |
| ⑦ | Автостоянка на 15 м/мест | Проектир. |
| ⑧ | Автостоянка на 6 м/мест и место установки пожарной техники | Проектир. |
| ⑨ | Площадка для сбора мусора | Проектир. |
| ⑩ | Автостоянка на 7 м/мест | Проектир. |
| ⑪ | Площадка для отдыха | Проектир. |
| ⑫ | Трансформаторная подстанция | Проектир. |

УСЛОВНЫЕ ОБОЗНАЧЕНИЯ

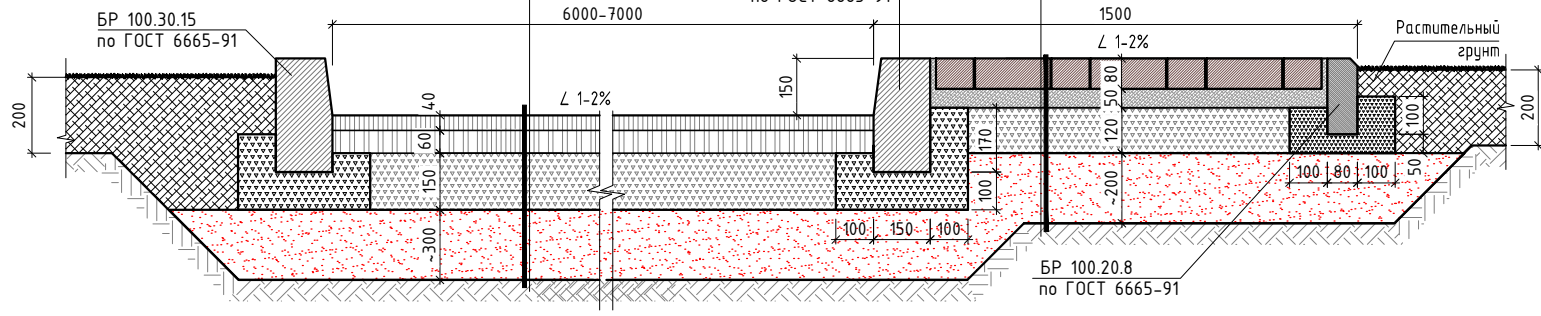
- Красные линии (предложение)*
- 1 2 3 4 Граница участка по кадастровому плану
- 1 2 3 4 Условная граница проектирования
- Санитарно -защитная зона котельной
- Защитная зона газопровода - 7 м
- Существующие здания и сооружения
- Проектируемые здания и сооружения
- Пешеходная галерея
- Дороги, проезды и автостоянки
- Тротуары и пешеходные дорожки с твердым покрытием
- Тротуары с усиленным основанием, рассчитанным на нагрузку от пожарной техники
- Площадки с мягким покрытием (игровые, для отдыха)
- Движение автотранспорта
- Движение общественного транспорта
- P 6 Парковочные места / кол-во машиномест
- ♿ Парковочные места для МГН (2 машиноместа)
- Подходы к зданию с учетом требований МГН
- ↑ Вертикальный подъемник на галерею для МГН

ПОКРЫТИЕ ПРОЕЗДОВ И АВТОСТОЯНОК

Мелкозернистый асфальтобетон	0,04м
Крупнозернистый асфальтобетон	0,06м
Жесткий укатываемый бетон класс В7,5; F-100 ГОСТ 26633-91 или щебень М400	0,15м
Песок среднезернистый ГОСТ 8736-93	≈0,30м

ПОКРЫТИЕ ПЕШЕХОДНЫХ ДОРОЖЕК

Плитка тротуарная вибропрессованная ЭДД18 540 200x100x80	0,08м
Песок стабилизированный цементом 10% по весу, ГОСТ 23558-79	0,05м
Жесткий укатываемый бетон класс В7,5; F-100 ГОСТ 26633-91	0,12м
Песок среднезернистый ГОСТ 8736-93	≈0,20м





ЗАО "АРХИГРАД"
гор. Щелково

Объект: Московская область, Щелковский район, СПК "Жегалово", поле № 36, уч. № 36/15

СРО-И-028-13352010

Для Координаторов

Вид и метод съемки	тахсметры	СРО-И-028-13352010
Системы:	Высот:	Балтийская
Стадия:	ПП	Рук. сектора
Масштаб:	1:500	Геодезист
		МСК-50
		Маклаков В.В.
		Баранов Р.В.

изм.	кол.уч.	лист	Лодок.	подпись.	дата
Рук.маст.			Логвинов		
ГАП			Дук		
Архитектор			Колобков		

Заказчик: ООО "Строймонтаж"		СПОЗУ 6/016 - ПРД	
Двухсекционный 17-ти этажный многоквартирный жилой дом с цокольным этажом и нежилыми помещениями первого этажа по адресу:МО., Щелковский р-он, г. Щелково, мкр. Жегалово, вл.43А.			
Схема планировочной организации земельного участка		стадия	лист
Схема организации движения транспорта.		П	5
		ООО "ТМА Логвинова"	

ЭКСПЛИКАЦИЯ ЗДАНИЙ И СООРУЖЕНИЙ

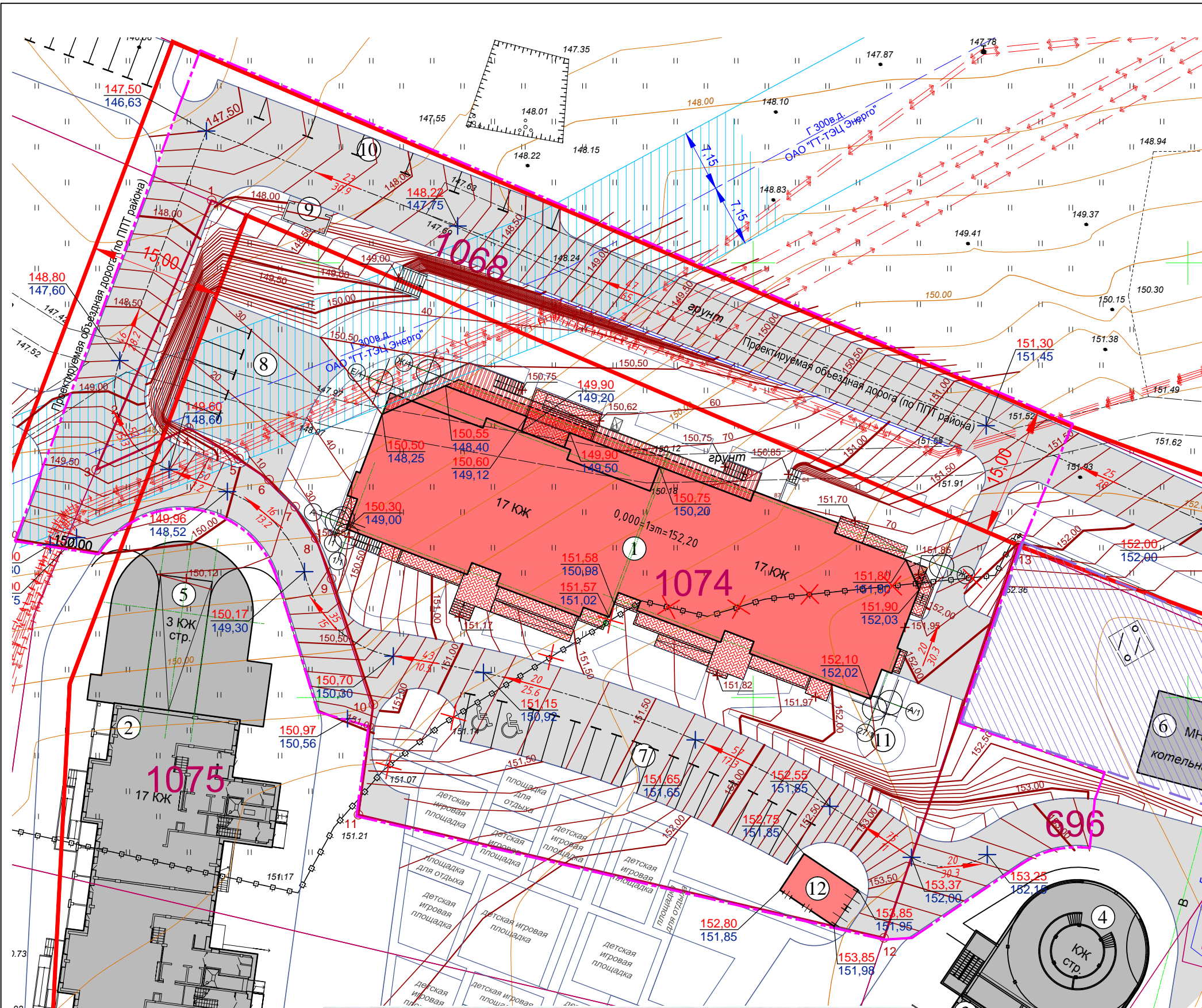
- ① Двухсекционный 17-ти этажный многоквартирный жилой дом с цокольным этажом и нежилыми помещениями первого этажа
- ② 17-ти этажный многоквартирный жилой дом с нежилыми помещениями первого этажа (корп. 41Б)
- ③ 17-ти этажный многоквартирный жилой дом (корп. 41)
- ④ Спортивно -оздоровительный центр
- ⑤ Общественно -деловой центр (с въездом в подземную стоянку на 49 м/м)
- ⑥ Котельная
- ⑦ Автостоянка на 15 м/мест
- ⑧ Автостоянка на 6 м/мест и место установки пожарной техники
- ⑨ Площадка для сбора мусора
- ⑩ Автостоянка на 7 м/мест
- ⑪ Площадка для отдыха
- ⑫ Трансформаторная подстанция

УСЛОВНЫЕ ОБОЗНАЧЕНИЯ

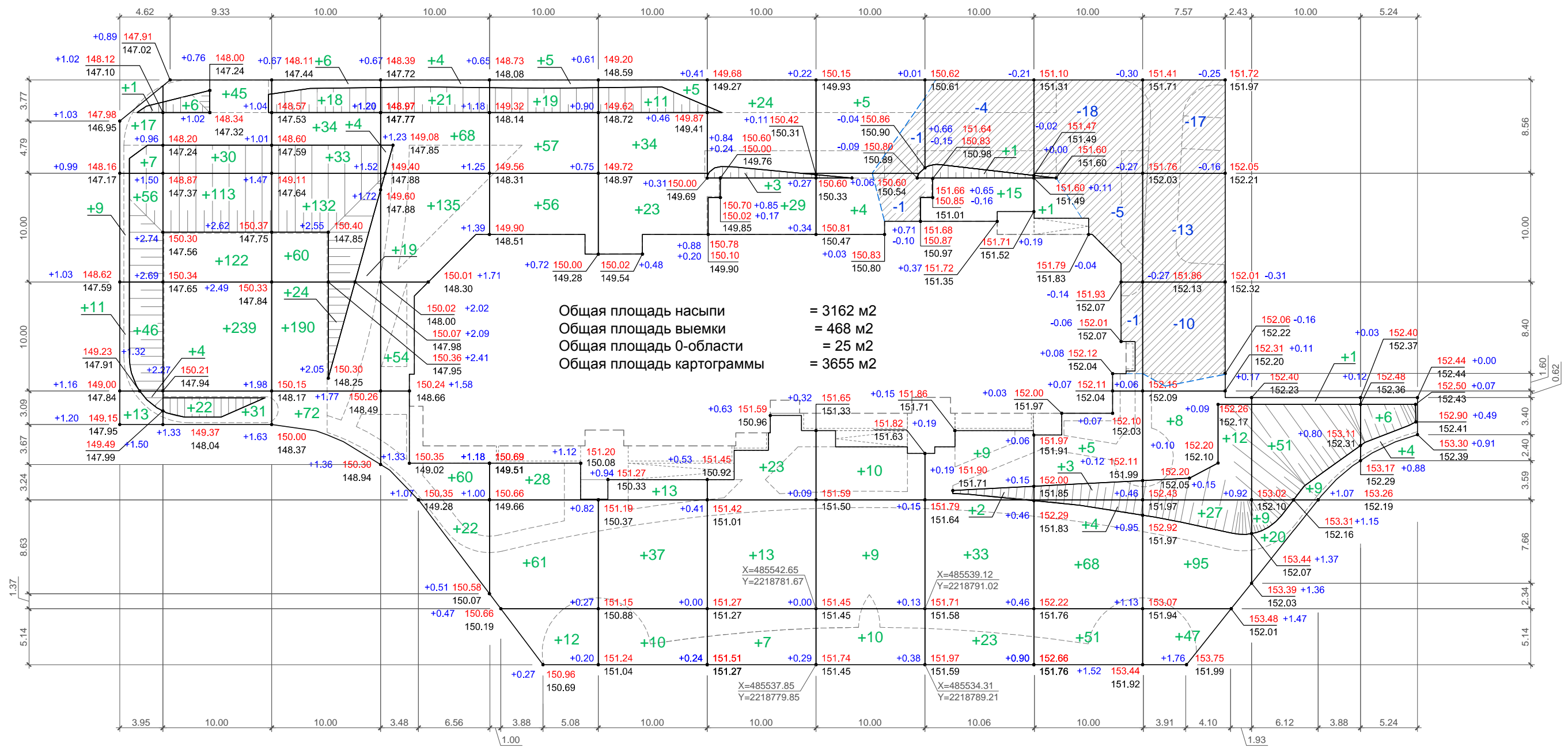
- Проектируемые здания и сооружения
- Нависающие части здания
- Дороги, проезды и автостоянки
- Крыльца, пандусы, прямки
- Пешеходная галлерея
- Красные линии (предложение)*
- Граница участка по кадастровому плану
- Условная граница проектирования
- Угловые отметки здания проектная отм. планировки
существующая отм. рельефа
- Направление стока уклон в тысячных
расстояние в метрах
- Проектные (красные) горизонтали
- Точка перелома профиля отм. верха покрытия
существ. отм. рельефа

ПРИМЕЧАНИЯ:

1. Проект организации рельефа разработана на топосъемке, выполненной ЗАО "Архиград" в 2015 году.
2. Чертеж разработан на основе утвержденного Проекта планировки.
3. * Красные линии не являются предметом утверждения проекта и нанесены в качестве предложения для учета при последующей корректировке Проекта планировки территории всего микрорайона (см. Пояснительную записку).



<p>ЗАО "АРХИГРАД" гор. Щелково</p>		Заказчик: ООО "Строймонтаж" СПОЗУ 6/016 - ПРД	
Объект: Московская область, Щелковский район, СПК "Жегалово", поле № 36, уч. № 36/15		Двухсекционный 17-этажный многоквартирный жилой дом с цокольным этажом и нежилыми помещениями первого этажа по адресу: МО., Щелковский р-он, г. Щелково, мкр. Жегалово, вл.43А.	
Вид и метод съемки: тахеометр		изм. кол.уч. лист № док. подпись. дата	
Системы: Балтийская		Рук.маст. Логвинов	
Стадия: ПП		ГАП Дук	
Масштаб: 1:500		Архитектор Колобков	
Рук.сектора: МСК-50 Маклаков В.В. Баранов Р.В.		Схема планировочной организации земельного участка	
		Проект организации рельефа. М 1:500	
		стадия лист листов П 6	
		ООО "ТМА Логвинова"	



Общая площадь насыпи = 3162 м²
 Общая площадь выемки = 468 м²
 Общая площадь 0-области = 25 м²
 Общая площадь картограммы = 3655 м²

Итого, м ³	Насыпь (+)	+164	+608	+588	+368	+238	+133	+99	+38	+83	+132	+189	+90	+10	Всего, м ³	+2740
	Выемка (-)	--	--	--	--	--	--	--	-2	-4	-24	-40	--	--		-70

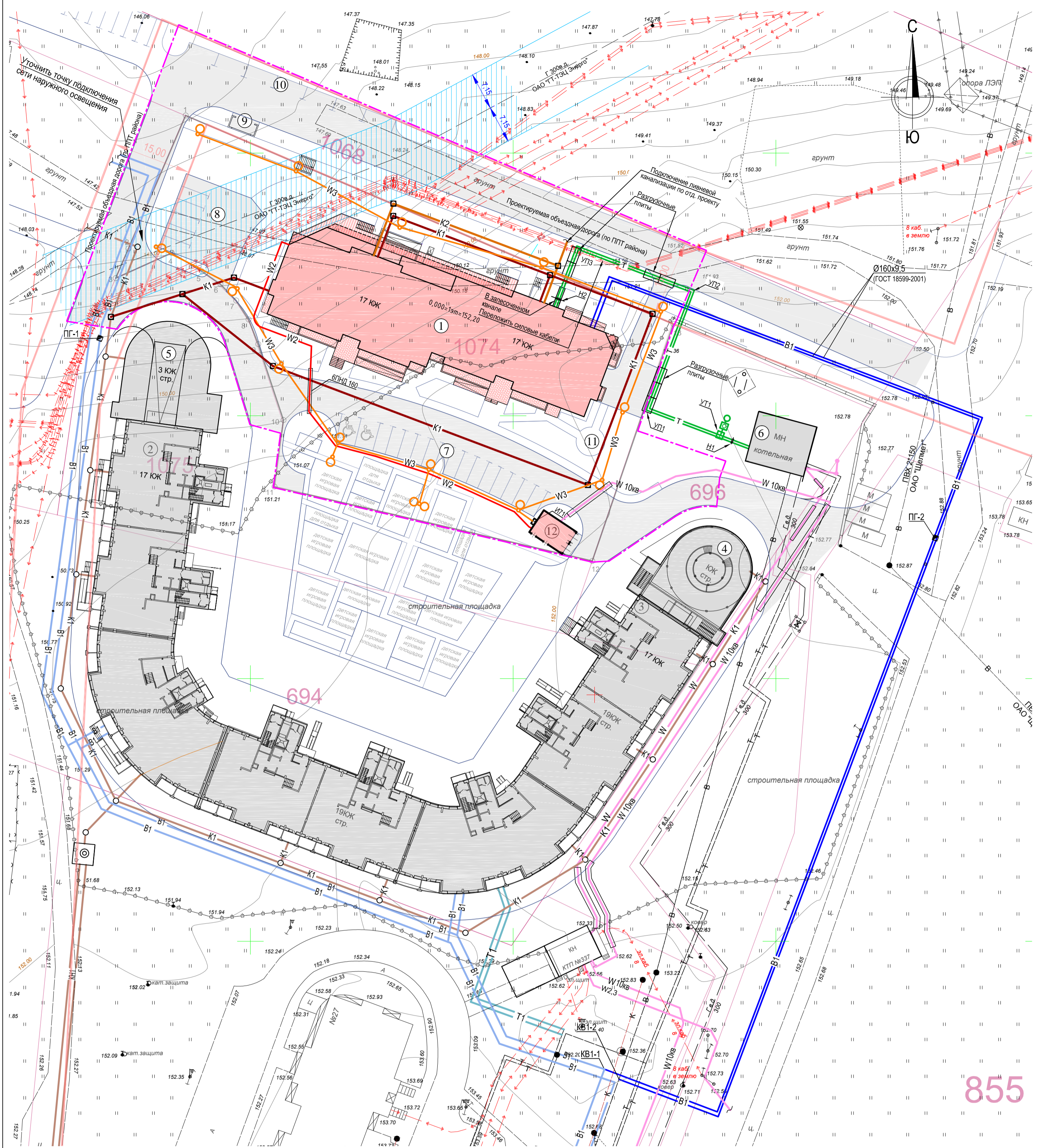
Наименование грунта	Количество, м ³		Примечание
	Насыпь(+)	Выемка (-)	
1. Грунт планировки территории:	2740	70	
2. Вытесненный грунт, при устройстве:		6882	
а) подземных частей проект. здания		5330	
б) дорожных покрытий		1302	
в) плодородной почвы на участках озеленения		250	
3. Грунт обратной засыпки пазух котлована	1340		
4. Поправка на уплотнение	408		
Всего пригодного грунта*	4488	6952	
5. Избыток пригодного грунта	2464		
6. Плодородный грунт, всего в т.ч.:			
а) используемый для озеленения территории	250		
б) недостаток плодородного грунта		250	
7. Итого перерабатываемого грунта	7202	7202	

- Примечания:**
- Настоящий чертеж отражает объем планировочных работ при организации рельефа без учета грунта, вытесненного при устройстве подземных инженерных сетей;
 - Сетка квадратов для подсчета объемов разбита со стороной 10 м;
 - Проектные отметки приняты в соответствии с организацией рельефа;
 - Черные отметки приняты по подоснове предоставленной заказчиком;
 - В контуре квадрата (фигуры) выписан объем земляных работ в куб.метрах со знаком(+) - насыпь, со знаком(-) - выемка;

- Условные обозначения:**
- 152.90 - проектная отм. поверхности;
 - 152.70 - отметка существ. рельефа;
 - +0.10 - рабочая отметка насыпи, м;
 - 0.10 - рабочая отметка выемки, м;
 - +116 - объем насыпи(+), м³;
 - 5 - объем выемки(-), м³;
 - - линии нулевых работ;
 - /// - область срезки земли;
 - ▨ - проектные откосы.

- По данным отчета об инженерно-геологических изысканиях (239-ИГИ) плодородного грунта, пригодного для использования на участках озеленения, на рассматриваемой площадке не выявлено.
- Учесть необходимость выполнения работ по уплотнению несслежавшихся насыпных грунтов, выявленных в слое №1 для дальнейшего использования в качестве оснований дорожных покрытий.
- Согласно инженерно-экологического отчета (225-ГЭМ-16-ИЭИ/2) грунты в интервале 0.0-1.5 м соответствуют категории загрязнения «умеренно-опасная». Данные грунты можно использовать под отсыпки котлованов и выемок на участках озеленения с подсыпкой слоя чистого грунта не менее 0.2 м.

Заказчик: ООО "Строймонтаж"					СПОЗУ 6/016 - ПРД		
Двухсекционный 17-этажный многоквартирный жилой дом с цокольным этажом и нежилыми помещениями первого этажа по адресу: МО., Щелковский р-он, г. Щелково, мкр. Жегалово, вл.43А.							
изм.	кол.уч.	лист	№ док.	подпись	дата		
Рук.маст.	Логвинов						
ГАП	Дук						
Архитектор	Колобков						
Схема планировочной организации земельного участка						стадия	лист
План земляных масс						П	7
ООО "ТМА Логвинова"							



855

ЭКСПЛИКАЦИЯ ЗДАНИЙ И СООРУЖЕНИЙ

- | | | |
|----|--|-----------|
| 1 | Двухсекционный 17-ти этажный многоквартирный жилой дом с цокольным этажом и нежилыми помещениями первого этажа | Проектир. |
| 2 | 17-ти этажный многоквартирный жилой дом с нежилыми помещениями первого этажа (корп. 41Б) | Строящ. |
| 3 | 17-ти этажный многоквартирный жилой дом (корп. 41) | Строящ. |
| 4 | Спортивно-оздоровительный центр | Строящ. |
| 5 | Общественно-деловой центр (с въездом в подземную стоянку на 49 м/м) | Строящ. |
| 6 | Котельная | Сущ. |
| 7 | Автостоянка на 15 м/мест | Проектир. |
| 8 | Автостоянка на 6 м/мест и место установки пожарной техники | Проектир. |
| 9 | Площадка для сбора мусора | Проектир. |
| 10 | Автостоянка на 7 м/мест | Проектир. |
| 11 | Площадка для отдыха | Проектир. |
| 12 | Трансформаторная подстанция | Проектир. |

УСЛОВНЫЕ ОБОЗНАЧЕНИЯ

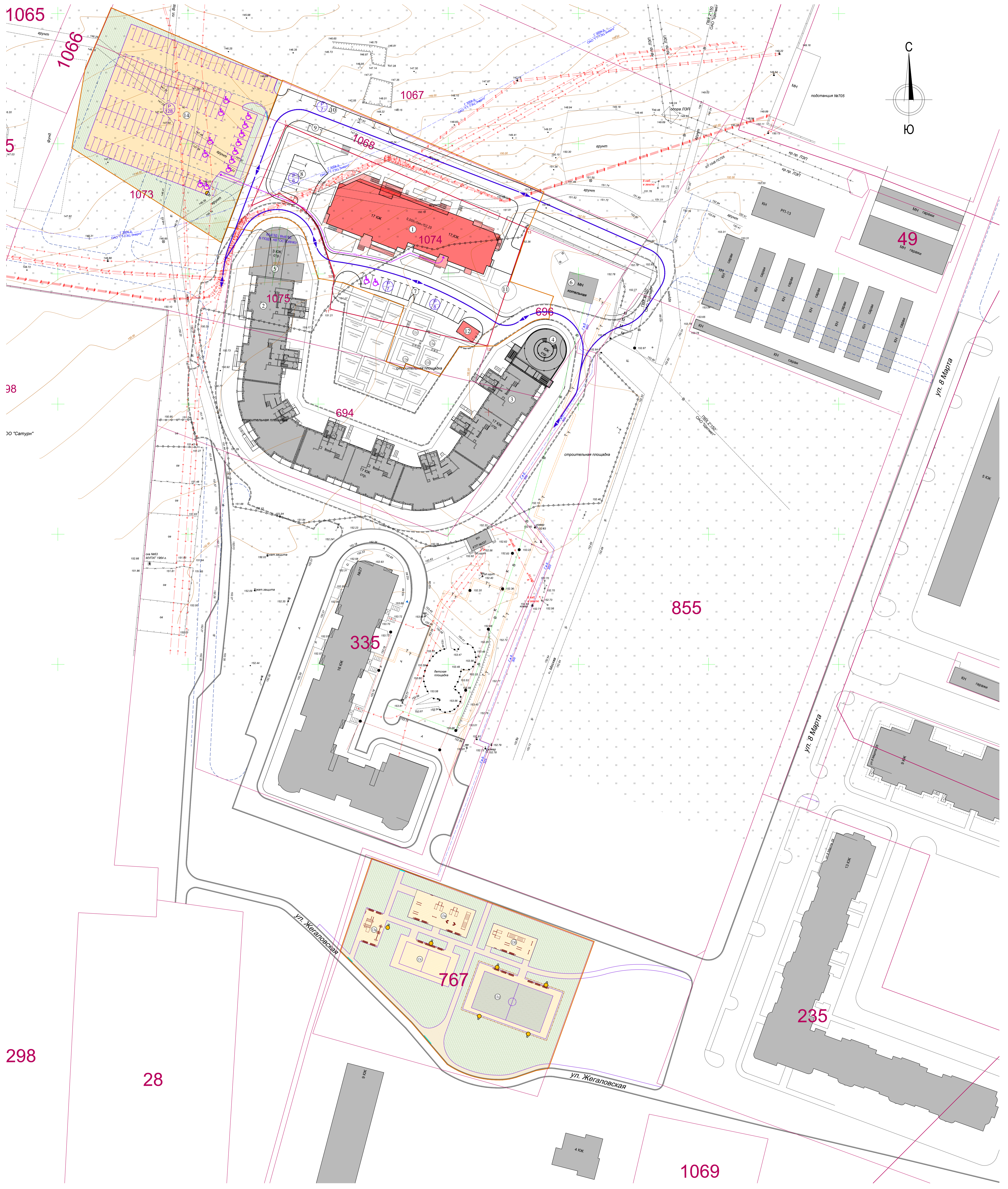
- | | | | | | |
|--|-----------------------------------|--|--|--|---|
| | Проектируемые здания и сооружения | | Водопровод | | Водопровод |
| | Нависающие части здания | | Теплотрасса | | Пожарный гидрант |
| | Дороги, проезды и автостоянки | | Газопровод | | Хоз. бытовая канализация |
| | Крыльца, пандусы, прямые | | Силловые кабельные линии | | Ливневая канализация |
| | Пешеходная галерея | | Ранне запроектированные инженерные сети: | | Теплоснабжение |
| | Красные линии (предложение)* | | Водопровод | | Силловые кабельные линии 0.4 кВ |
| | Граница участка по кадастру | | Хоз. бытовая канализация | | Сеть наружного освещения (СИП2А сеч. 3x16+1x25мм ²) |
| | Условная граница проектирования | | Теплоснабжение | | Светильник консольный светодиодный типа "Элегант", W=80 Вт, (h=7.0м) 16 шт. |

ПРИМЕЧАНИЯ:

- Сводный план инженерных сетей разработан на топосъемке, выполненной ЗАО "Архиград" в 2015 году.
- Ранне запроектированные сети на прилегающей территории нанесены по данным, предоставленным заказчиком.
- Чертеж разработан на основе утвержденного Проекта планировки.
- * Красные линии не являются предметом утверждения проекта и нанесены в качестве предложения для учета при последующей корректировке Проекта планировки территории всего микрорайона (см. Пояснительную записку).

		ЗАО "АРХИГРАД" гор. Щелково	
Объект		Московская область, Щелковский район, СПК "Жегалово", поле № 26, уч. № 36/15	
Вид и метод съемки	тахеометр	СРО ИС 28-13/052010	Для
Системы:	Высот:	Балтийская	МСК-50
Стадия	ПП	Рук. сектора	Маклаков В.В.
Масштаб:	1:500	Геодезист	Баранов Р.В.

Заказчик: ООО "Строймонтаж"		СПОУ 6/016 - ПРД	
Двухсекционный 17-этажный многоквартирный жилой дом с цокольным этажом и нежилыми помещениями первого этажа по адресу: МО., Щелковский р-он, г. Щелково, мкр. Жегалово, вл. 43А.			
изм. кол.ч. лист	Лодок. подпись	дата	статья лист листов
Рук.м.ст. Логвинов	Дук		П 8
ГАП	Дук		
Архитектор Колобков			
Сводный план сетей. М 1:500			ООО "ТМА Логвинова"



УСЛОВНЫЕ ОБОЗНАЧЕНИЯ

- Граница участка по кадастровому плану (091-1074)
- Границы временного благоустройства на территории за границами земельного участка
- Существующие здания и сооружения
- Проектируемые здания и сооружения
- Нависающие части зданий
- Крышная галерея
- Пешеходная галерея
- ДОРОГИ, ПРОЕЗДЫ, АВТОСТОЯНКИ
- Участки строительной (технической) дорожной сети (УДС)
- Участки строительной (технической) дорожной сети (УДС)
- Дороги, проезды и автостоянки проектируемые
- Дороги, проезды и автостоянки, планируемые на перспективу
- ЭЛЕМЕНТЫ БЛАГОУСТРОЙСТВА ВРЕМЕННЫХ ОБЪЕКТОВ, ОБЕСПЕЧИВАЮЩИЕ ДОСТУПНОСТЬ НА ПЕРИОД ДО РЕАЛИЗАЦИИ ПОСТОЯННЫХ ЛИНЕЙНЫХ ОБЪЕКТОВ
- Дороги, проезды и автостоянки временные, на период реализации постоянных дорог и паркингов (взаимоблокировка)
- Тропушки, пешеходные дорожки, на период реализации постоянных дорог (асфальтобетон)
- Газоны
- Площадки спортивные с песчаным покрытием
- Площадки спортивные с покрытием типа Урелоп-113
- Светильники акриловый светодиодный типа "Светлит" (W-400 Вт, R-7,0 м)
- Светильники торшерный "Тор" W-100 Вт, R-4,5 м)
- Сашины (Арт. 2104, ЗАО "КСИП", Москва) 20 шт.
- Урна (Арт. 1312, ЗАО "КСИП", Москва) 20 шт.
- Подъезды автотранспорта от осей, УДС
- Подъезды места "гол-во машиномест"
- Парковочные места для МГН
- Подъезды к зданию с учетом требований МГН
- Утолщенный бордюрный камень

ЭКСПЛИКАЦИЯ ЗДАНИЙ И СООРУЖЕНИЙ

- 1) Двухэтажный 17-этажный многоквартирный жилой дом с несколькими помещениями первого этажа
- 2) 17-этажный многоквартирный жилой дом с несколькими помещениями первого этажа (корп. 41Б)
- 3) 17-этажный многоквартирный жилой дом (корп. 41)
- 4) Спортивно-оздоровительный центр
- 5) Общественно-засовый центр (с въездом в подземный стоянку на 49 м.кв)
- 6) Котельная
- 7) Автостоянка на 15 мест (в т.ч. 2 для МГН)
- 8) Автостоянка на 6 мест
- 9) Площадка для сбора мусора
- 10) Автостоянка для помещений нежилой части на 7 мест
- 11) Площадка для отхода
- 12) Детская игровая площадка (7-12 лет)
- 13) Детская игровая площадка (7-12 лет)
- 14) Детская игровая площадка (до 7 лет)
- 15) Спортивно-игровая площадка (12-16 лет)
- 16) Детская спортивная площадка (12-16 лет)
- 17) Спортивная площадка для взрослых
- 18) Баскетбольная площадка
- 19) Баскетбольная площадка
- 20) Автостоянка на 128 мест (в т.ч. 13 для МГН)

ТЕХНИКО-ЭКОНОМИЧЕСКИЕ ПОКАЗАТЕЛИ УЧАСТКОВ ВРЕМЕННОГО БЛАГОУСТРОЙСТВА

N	Наименование показателей	Ед. изм.	Количество
1	Площадь благоустройства в границах кадастрового участка 1073	га	0,430
2	Площадь благоустройства в границах кадастрового участка 767	га	0,489
3	Площадь твердых покрытий, в том числе: площадь проездов и автостоянок	м ²	3 550
4	Площадь тротуаров, и пешеходных дорожек	м ²	2 900
5	Площадь озеленения (газоны)	м ²	650
6	Квадратно-метровые места на нижних автостоянках	м ²	1 800
		м ²	4 140
		м ²	128

ЭКСПЛИКАЦИЯ ПЛОЩАДОК

Обозначение на плане	Назначение	Площадь м ²	Тип покрытия
(10)	Детская спортивно-игровая площадка (12-16 лет)	115,0	Песчаное
(11)	Детская физкультурная площадка (12-16 лет)	162,0	Песчаное
(12)	Физкультурная площадка для взрослых	267,0	Песчаное
(13)	Вolleyбольная площадка	312,0	Урелоп-113 (резины)
(14)	Баскетбольная площадка	420	Урелоп-113 (резины)
(15)	Баскетбольная площадка	736	Песчаное
(16)	Автостоянка на 128 мест (в т.ч. 13 для МГН)	2900,0	Асфальтобетон

ПРИМЕЧАНИЕ: Все покрытия различных типов покрытий выполнять через бортовой (бордюрный) камень.

ВЕДОМОСТЬ МАЛЫХ АРХИТЕКТУРНЫХ ФОРМ

Обозначение	Наименование	Марка, производитель	Кол-во
	Комплексы для Workout	Каталог ЗАО "КСИП", арт. 6457	3
	Рукоход двоящий, 6 турников	Каталог ЗАО "КСИП", арт. 6459	2
	Брусок	Каталог ЗАО "КСИП", арт. 6442	4
	Турник классический	Каталог ЗАО "КСИП", арт. 6440	3
	Спортивный комплекс "Атлетик"	Каталог ЗАО "КСИП", арт. 7532	2
	Спортивный комплекс "Атлетик"	Каталог ЗАО "КСИП", арт. 6499	1
	Игровая установка	Каталог ЗАО "КСИП", арт. 6301	1
	Скамья	Каталог ЗАО "КСИП", арт. 2104	20
	Урна	Каталог ЗАО "КСИП", арт. 1312	20
	Информационный щит	Каталог ЗАО "КСИП", арт. 6802	3
	Отжигание беговой дорожки	Индивидуал.	107 м.п.

ПРИМЕЧАНИЯ:

- Схема планировочной организации участка разработана на основании, выданной ЗАО "Архиград" в 2015 году.
- Чертеж разработан на основе утвержденного Проекта планировки.
- На данном листе представлены схемы планировочной организации участков, на которых предусматривается временно разместить элементы благоустройства для обеспечения временных потребностей в инфраструктуре для проектируемого дома 43А на период до реализации объектов инфраструктуры, предусмотренных Проектом планировки территории всего микрорайона. Данные территории находятся в границах кадастровых участков (кад. уч. 1073, 1068, 767), владельцем которых является Заказчик.
- На схеме движения транспорта показана организация подходов и подъездов к проектируемому зданию на период до реализации дорожной инфраструктуры, предусмотренной ПИИ микрорайона. Примыкание подъездов к проектируемому зданию к существующим (строительным) участкам улично-дорожной сети осуществляется на территориях, принадлежащих Заказчику (кад. уч. 335, 696, 1073).
- Выполнено на основании плана благоустройства территории, находящегося на границах земельного участка с КИ-1074 см. лист СПОЗУ.
- Условные обозначения элементов благоустройства приведены в соответствии с п.8 Приложения "Состав и содержание документов, обязательных для предоставления при оформлении документов в соответствии с АГО и т.д." в Постановлении Правительства МО №1022/47 от 30.12.2016г. "Об утверждении Положения о рассмотрении АГО объекта капитального строительства."



ЗАО "АРХИГРАД"
 Объект: Москва, район Щелковский, с/пос. "Щелково", подг. № 30/15
 Вид и метод съемки: Тахеометрический
 Системы: Баттискайя
 Стадия: ПП
 Масштаб: 1:500
 Рук. сектора: Макашов В.В.
 Геодезист: Баранов Р.В.

Заказчик: ООО "Стройинтэкс"	СПОЗУ 6016 - ПРД
Имя, инициалы, фамилия, подпись, дата	Двухэтажный 17-этажный многоквартирный жилой дом с несколькими помещениями первого этажа по адресу: МО, Щелковский район, г. Щелково, мкр. Желтое, вл. 43А.
Рук.мест: Догвинов	Схема планировочной организации земельного участка
ГАП: Дух	статья: лист: листов: II 9
Архитектор: Колосов	Схема благоустройства временных проездов, проходов, мест хранения автотранспорта на период до реализации планировочных дорог и многоуровневых паркингов. Масштаб 1:500
	ООО "ТМА Догвинова"