

ОБЩЕСТВО С ОГРАНИЧЕННОЙ ОТВЕТСТВЕННОСТЬЮ

"ПРОФТЕХПРОЕКТ"

Свидетельство о допуске к определенному виду или видам работ, которые оказывают влияние на безопасность объектов капитального строительства

№ ПР-185/2013-4501195245/02 от 02.04.2015 г.

Тел. 8 (3522) 611-611

Многоэтажный многоквартирный жилой дом со встроенно-пристроенными нежилыми помещениями по адресу:
г. Курган, 7 микрорайон.

Проектная документация

Раздел 2. Схема планировочной организации земельного участка

2708-20 - ПЗУ

Том 2

Изм.	№ док.	Подпись	Дата

ОБЩЕСТВО С ОГРАНИЧЕННОЙ ОТВЕТСТВЕННОСТЬЮ

"ПРОФТЕХПРОЕКТ"

Свидетельство о допуске к определенному виду или видам работ, которые оказывают влияние на безопасность объектов капитального строительства
№ ПР-185/2013-4501195245/02 от 02.04.2015 г.
Тел. 8 (3522) 611-611

Многоэтажный многоквартирный жилой дом со встроенно-пристроенными нежилыми помещениями по адресу:
г. Курган, 7 микрорайон.

Проектная документация

Раздел 2. Схема планировочной организации земельного участка

2708-20 - ПЗУ

Том 2

Изм.	№ док.	Подпись	Дата

Директор



Масюткин С.А.

Главный инженер проекта



Масюткин С.А.

2020

Согласовано

Взам. инв. N

Подпись и дата

Инв. N подл.

Текстовая часть

а) Характеристика земельного участка

Данный комплект чертежей выполнен на основании : градостроительного плана земельного участка (кадастровый номер земельного участка 45:25:020404:1760)

Схема планировочной организации земельного участка разработана на основании топографической съемки М 1:500. При разработке проектных решений положены в основу требования СП 42.13330.2016, ГОСТ 21.508-93, Постановление от 16 февраля 2008г. № 87 и других действующих нормативных документов.

Площадка для строительства многоэтажного многоквартирного жилого дома расположена на свободной от застройки территории в северо-западной части города Кургана в 7 микрорайоне Заозерного района. Размещение жилого дома осуществляется в предусмотренной градостроительной проектной документацией Зоне многоэтажными жилыми домами (ЖЗ).

С восточной стороны проходит ул. Илизарова – является подъездной дорогой к земельному участку, а с северной, западной и восточной стороны находятся земельные участки с будущей перспективой застройки.

Площадь земельного участка – 2360,0 м2.

Рельеф площадки изысканий относительно ровный, с плавным понижением в южном направлении, амплитудой перепада высот 72,00–74–00 м.

Климат города умеренный, по общим характеристикам относится к умеренному континентальному (переходный от умеренно-континентального к резко континентальному), характеризующийся особенностями, свойственными зоне лесостепи всего Южного Урала (с холодной малоснежной зимой и жарким сухим летом). Уральские горы, препятствуя прохождению влажных воздушных масс, усиливают континентальность климата. Характерной особенностью климата является недостаточное увлажнение с периодически повторяющейся засушливостью. Минимальная температура воздуха минус 48°С наблюдается в январе и феврале месяце, максимальная плюс 41°С в июне и июле. Основное направление ветров: зимой – южное, летом – северное.

б) Обоснование границ санитарно-защитных зон в пределах границ земельного участка

В пределах границ земельного участка отсутствуют утвержденные в установленном законодательством порядке санитарно-защитные зоны.

в) Обоснование планировочной организации земельного участка

Планировочная организация земельного участка обоснована санитарными, противопожарными требованиями, рациональным использованием земельного участка и существующей планировочной структурой прилегающих территорий, а так же следующими регламентами:

- Генеральным планом муниципального образования города Кургана, утвержденного Решением Курганской городской Думы от 20 октября 2010 № 215

- Правилами землепользования и застройки города Кургана, утвержденными Решением Курганской городской Думы № 203 от 12.12.2018г.;

- Градостроительным планом земельного участка № РФ-45-2-01-0-00-2020-9378 от 14.12.2020 г.

- Технические условия МКУ «Управление дорожного хозяйства и благоустройства города Кургана» № 2912.1 от 21.12.2020 г. на проектирование ливневой канализации объекта капитального строительства «Многоэтажный многоквартирный жилой дом со встроенно-пристроенными нежилыми помещениями по адресу: г. Курган, 7 микрорайон».

- СП 42.13330.2016 Градостроительство. Планировка и застройка городских и сельских поселений;

- СП 34.13330.2012 Автомобильные дороги;

- ГОСТ 21.508-93 Система проектной документации для строительства (СПДС). Правила выполнения рабочей документации генеральных планов предприятий, сооружений и жилищно-гражданских объектов;

- СНиП 21-01-97* «Пожарная безопасность зданий и сооружений»;

- СП 1.13130.2009 «Системы противопожарной защиты. Эвакуационные пути и выходы»;

Размещение объекта строительства и решения генерального плана выполнены с учетом существующего рельефа, функционального зонирования, технологической схемой производства транспортными связями, с учетом требований санитарных, противопожарных и других норм.

СОГЛАСОВАНО			
	Взам. инв.Н		
	Подпись и дата		
	Инв.Н подл.		

2708-20-ПЗУ.Т4

Изм.	Кол.уч.	Лист	№ док	Подпись	Дата	Смаг.	Лист	Листов
Разраб.		Чемякина				□	1	
ГИП		Масюткин				ООО «Профтехпроект»		
Н.контр.		Хохлова						

Многоэтажный многоквартирный жилой дом со встроенно-пристроенными нежилыми помещениями по адресу: г. Курган, 7 микрорайон

Ведомость жилых и общественных зданий и сооружений

Наименование	Этажность	Количество			Площадь, м ²				Строительный объем, м ³	
		Здания	Квартир		Застройки		Общая площадь квартир		Здания (без встроен.)	Всего
			Здания	Всего	Здания	Всего	Здания (без встроен.)	Всего		
Многоэтажная жилая застройка со встроеными нежилыми помещениями	11	1	72	72	811,5	811,5	-	-		

Расчет проживающих в многоэтажном многоквартирном жилом доме проведен согласно п.5.6 СП42.13330,2016 'Градостроительство. Планировка и застройка городских и сельских поселений'. Число жителей проектируемого дома составляет 108 чел.

г) Технико-экономические показатели земельного участка

Площадь участка для проектирования объекта: «Многоэтажный многоквартирный жилой дом со встроенно-пристроенными нежилыми помещениями по адресу: г. Курган, 7 микрорайон» -2360,0 м².

Наименование	Количество	
	в границах земельного участка	
	кв.м	%
Площадь землепользования	2360,0	100
Площадь застройки	811,5	34,4
Площадь покрытия	858,0	36,4
в том числе проектируемых:		
проездов	440,0	
тротуара	289,0	
отмостки	76,0	
площадка для отдыха взрослого населения	16,0	
площадка для хозяйственных целей, площадка для сушки белья	37,0	
Площадь озеленения	690,5	29,2
в том числе:		
газона (посев трав)	355,0	
грунтовое покрытие площадок для занятий физкультурой и игр детей	335,5	

2708-20-ПЗУ.ТЧ

Лист

2

Изм.	Кол.	Лист	Док.№	Подпись	Дата
------	------	------	-------	---------	------

СО Г Л А С О В А Н О

Инв.№ погл. Подпись и дата. Взам. инв.№

д) Обоснование решений по инженерной подготовке территории;

Для защиты территории от последствий опасных геологических процессов, паводковых, поверхностных и грунтовых вод предусматриваются следующие мероприятия:

-при проведении вертикальной планировки проектные отметки назначаются исходя из условий сохранения естественного рельефа и почвенного покрова;

-отвода поверхностных вод со скоростями, исключающими возможность эрозии почвы;

-минимального объема земляных работ с учетом использования вытесняемых грунтов на площадке строительства.

Используя максимальную приближенность вертикальной планировки к существующему рельефу, необходимость подсыпки территории вызвана наличием пониженных участков территории с затрудненным водостоком. Отсыпка осуществляется минеральным непучинистым грунтом. Отвод поверхностных вод решен по открытым лоткам проездов в сторону понижения рельефа.

В проекте исключены сооружения и объекты, потенциально являющиеся преградой на пути движения поверхностных вод.

е) Описание организации рельефа вертикальной планировкой;

Решения по организации рельефа приведены на листе 4, графической части.

Согласно технических условий, сбор поверхностных вод организован поверхностным способом по лоткам проездов в сторону ул. Илизарова (ул. 7 Микрорайон).

План организации рельефа предусматривает беспрепятственный сток поверхностных вод, безопасное и удобное движение транспорта и пешеходов.

Покрытие проездов - асфальтобетонное.

По условиям существующего рельефа проектом предусматривается планировка территории участка в границах благоустройства. Выбор системы организации рельефа территории площадки строительства определен инженерно-геологическими условиями местности.

Проект организации рельефа выполнен в проектных горизонталях, сечением через 0,1 м. Вертикальная планировка запроектирована с учетом обеспечения поверхностного водоотвода на период строительства и эксплуатации и предусматривает общий водоотвод от здания.

Отметка +/-0,00 жилого дома соответствует абсолютной отм. 76,00

ж) Описание решений по благоустройству территории;

На прилегающей территории жилого дома предусматривается:

- организация удобных подходов и подъездов к многоквартирному жилому дому с твердым покрытием из асфальтобетона;

- устройство площадок для отдыха взрослого населения и игр детей, а так же площадка для занятия физкультурой;

- озеленение участка производится с учетом максимального сохранения существующих зеленых насаждений и рядовой посадкой кустарников, а так же посев трав;

- устройство современного игрового оборудования для игр детей;

- комфортное расположение хозяйственных площадок из твердого асфальтобетонного покрытия.

В местах пересечения тротуаров с проездами бортовой камень утоплен для удобства перемещения маломобильных групп населения.

Расчет ТБО

Для расчета необходимого количества контейнеров для сбора и хранения ТБО определяется среднесуточное накопление: $S=N \times P \times K_n$;

где N - количество проживающих на территории домовладения.

P - суточная норма накопления ТБО на 1чел.,

$K_n=1,25$ коэффициент неравномерности накопления ТБО.

$S=108\text{чел.} \times 3\text{л} \times 1,25=405\text{ л}$

Необходимое количество контейнеров определяем по формуле: $N_1=S \times T \times K_p/V \times K_3$;

где T - периодичность вывоза (количество суток между очередными вывозами),

$K_p=1,05$ коэффициент повторного заполнения контейнеров после разгрузки контейнеров,

V - объем одного контейнера,

$K_3=0,75$ коэффициент заполнения контейнеров.

$$N_1 = \frac{0,405\text{м}^3 \times 1 \times 1,05}{0,75\text{м}^3 \times 0,75} = 0,76$$

Проектом предусматривается установка 1-го герметичного шкафа для сбора ТБО.

СОГЛАСОВАНО

Взам. инв.№

Погнись и дата

Инв.№ погл.

Изм.	Кол.	Лист	Док.№	Подпись	Дата

2708-20-ПЗУ.ТЧ

Лист

3

КОПИРОВАЛ

ФОРМАТ А4

Расчет размеров площадок

Наименование	Удельный размер площадки, кв.м./чел.	Кол-во населения чел.	Требуемая площадь, кв.м.	Проектируемая площадь, кв.м.
Для игр детей	0.7	108	75,6	133,5
Для занятий физкультурой	2.0	108	216	202ж
Для отдыха взрослых	0.1	108	10,8	16,0
Для хозяйственных целей	0.3	108	32,4	37,0
Для стоянки автомобилей	1.2	108	129,6	167,35

* Допускается уменьшать, но не более чем на 50% удельные размеры площадок при застройке зданиями девять этажей и выше; для занятия физкультурой при формировании единого физкультурно-оздоровительного комплекса микрорайона для школьников и взрослых.

з) зонирувание территории земельного участка

Зонирование территории земельного участка предусматривает выделение нескольких зон, необходимых для эксплуатации жилого дома:

- Жилая зона - для размещения пятна застройки жилого дома;
- Рекреационная зона - для размещения площадок: игр детей, занятия спортом и отдыха взрослого населения, находящиеся на нормативном расстоянии от окон проектируемого жилого дома и сгруппирована со стороны дворовой территории;
- Хозяйственная зона, включающая площадки для хозяйственных нужд:
 - твердых бытовых отходов, сушки белья и чистки домашних вещей, с целью снижения неблагоприятных факторов воздействия на прилегающие зоны, расположена на нормируемом расстоянии от проектируемого жилого дома;
 - Территория парковок, расположена вдоль проектируемого жилого дома.

и) Обоснование схем транспортных коммуникаций, обеспечивающих внешние и внутренние (в том числе межцеховые) грузоперевозки, - для объектов производственного назначения;

Объект непромышленного назначения.

к) Характеристику и технические показатели транспортных коммуникаций (при наличии таких коммуникаций) - для объектов производственного назначения;

Объект непромышленного назначения.

л) Обоснование схем транспортных коммуникаций, обеспечивающих внешние и внутренние подъезд к объекту капитального строительства, - для объектов непромышленного назначения;

Подъезд к зданию осуществляется с ул. Илизарова.

Проектом предусматривается устройство местного проезда шириной 4,2 м.

Покрытие автопроездов - асфальтобетонное. Проезжая часть отделена от тротуаров и газонов дорожными бортовыми камнями. Бортовые камни устанавливают с нормативным превышением над уровнем проезжей части не менее 150 мм, которое должно сохраняться и в случае ремонта поверхностей покрытия.

Габариты парковочных мест-2,5х5,3м, для маломобильных групп населения габариты составляют 3,6х6,0м.

Ширина тротуара - 1,5 м, с торца здания по оси I -1,8 м.

Отмостка шириной 1,0 м.

СОГЛАСОВАНО

Инв.№ погл. | Подпись и дата | Взам. инв.№

Изм.	Кол.	Лист	Док.№	Подпись	Дата	2708-20-ПЗУ.ТЧ	Лист 4

Ведомость чертежей основного комплекта

№	Объемные данные (начало)	Наименование	Примечание
1	Объемные данные (начало)		
2	Объемные данные (продолжение)		
3	Разбивочный план М 1:500		
4	План организации рельефа М 1:500		
5	Баланс земляных масс М 1:500		
6	План благоустройства территории (План проездов, тротуаров, дорожек, площадок) М 1:500		
7	План благоустройства территории (План озеленения, план расположения мольв архитектурных форм и переносных изделений) М 1:500		
8	Сводный план инженерных сетей М 1:500		
9	Мероприятия по обеспечению жизнедеятельности малокомбинных групп населения М 1:500		
10	Схема движения транспорта М 1:500		
11	Ведомость объемов работ. Конструкции элементов покрытия.		

Ведомость свялочных и прилагемых документов

Обозначение	Наименование	Примечание
СП 42.13330-2016	Планировка и застройка городских и сельских поселений	
СНиП 23-01-99ж	Строительная климатология	
ГОСТ 9128-97	Смеси асфальтобетонные... Технические условия	
ГОСТ 8267-93ж	Щебень и гравий... для строительных работ. Технические условия	
ГОСТ 8736-93ж	Песок для строительных работ. Технические условия	
ГОСТ 6665-91	Кости железобетонные боровые	

Ведомость условных обозначений

Обозначение	Наименование	Примечание
	Проектируемые здания и сооружения	
	Существующие здания	
	Проектируемое асфальтовое покрытие тротуара	
	Проектируемое асфальтовое покрытие проезжей части	
	Отметка	
	Проектируемый газон	
	Проектируемое грунтовое покрытие площадок	
	Граница отвода	
	Существующая отметка	
	Проектируемые горизонты	
	Проектируемая отметка	
	Фактическая отметка	
	Существующие горизонты	
	Откос насыпи	
	Проектируемая отметка по верху отмостки угла здания	
	Существующая отметка поверхности земли	
	Проектируемая отметка пола первого этажа	
	Места для устройства съездов для МПН населения	
	Бортовой камень П1-2 (БР 100.30.15 (БР 300.30.15-307))	
	Бортовой камень П7 БР 100.20.8	

Чертежи данного комплекта выполнены в соответствии с градостроительным планом земельного участка, заданием на проектирование, градостроительным регламентом, документами об использовании земельного участка для строительства, техническими регламентами, в том числе установленными требованиями по обеспечению безопасной эксплуатации здания, строения, сооружения и безопасного использования прилегающих к ним территории, и с обязательным техническими условиями, строительными, сооружениями и безопасного использования прилегающих к ним территории, и с обязательным техническими условиями.

ГИП Маслочкин С.А.

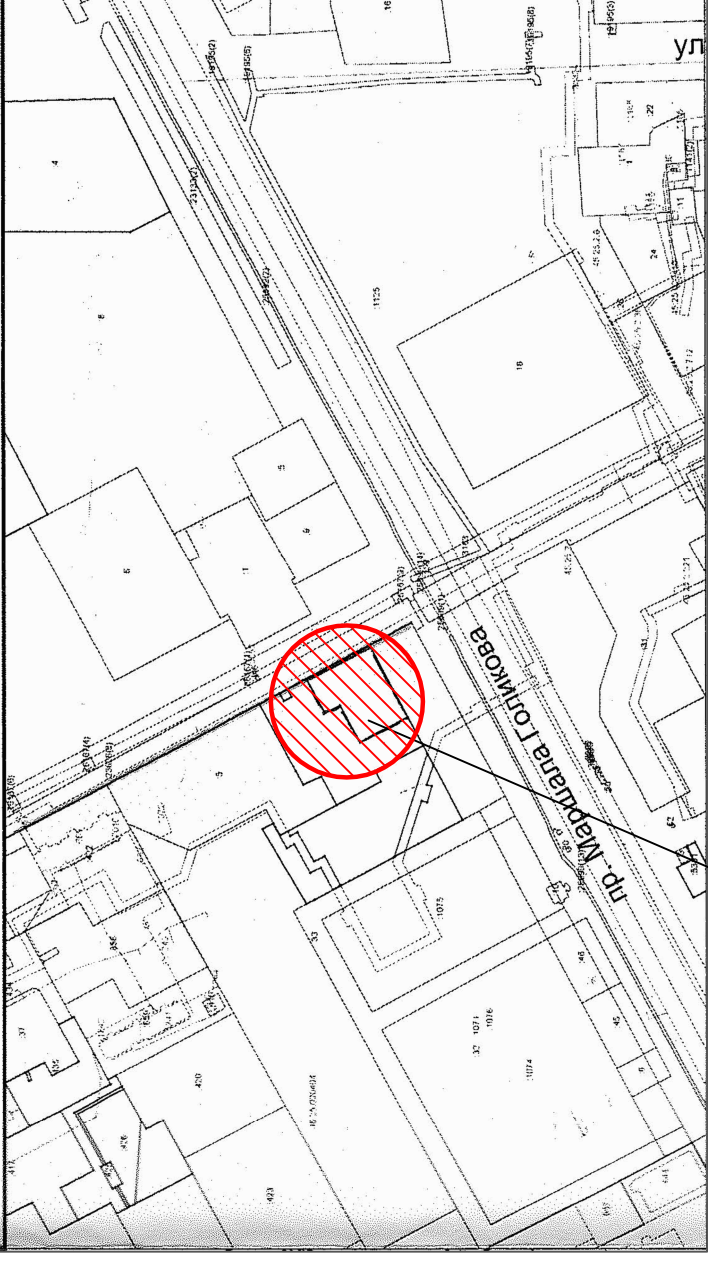
ИЗМ.	КОЛУЧ	ЛИСТ	№ ДОК.	ПОДПИСЬ	ДАТА	СТАДИЯ	ЛИСТ	ЛИСТОВ
						Многоэтажный многоквартирный жилой дом со встроенно-пристроенными нежилыми помещениями по адресу: г. Курган, 7 микрорайон.	П	1
						27/08-20-ПЗУ		
						Маслочкин		
						Хохлова		
						Объемные данные (начало)	000 "Профтехпроект"	

С О Г Л А С О В А Н О

Инв.№ погл.	Подпись и дата	Взам. инв.№

ЭКСПЛИКАЦИЯ ЗДАНИЙ И ПЛОЩАДОК

СИТУАЦИОННЫЙ ПЛАН М 1:5000



Участок для проектирования

Номер на плане	Наименование	Примечание
1	Проектируемый жилой дом	проектируемый
2	Здание магазина	перспектива
3	Многоквартирный жилой дом	перспектива
Д	Площадка для игр детей дошкольного и школьного возраста	проектируемая
В	Площадка для отдыха взрослых	проектируемая
Ф	Площадка для занятия физкультурой и спортом	проектируемая
С	Площадка для сушки белья	проектируемая
Х	Площадка для хозяйственных целей (для ТБО)	проектируемая
П	Парковка для временного хранения автомобилей	проектируемая

Примечание:

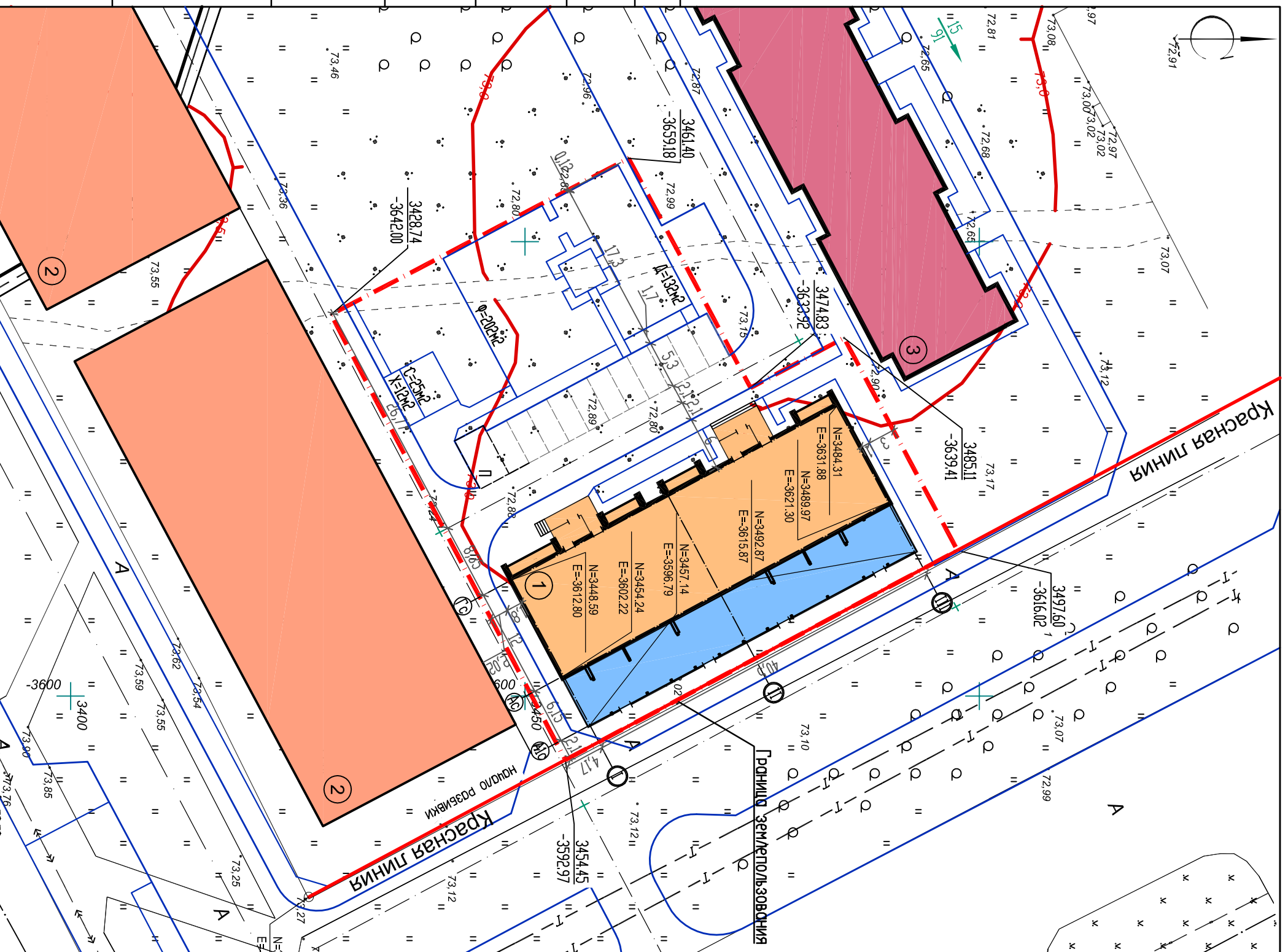
- Данный комплект чертежей выполнен на основании топографической съемки М 1:500.
- Генеральный план выполнен в соответствии с требованиями СП 42.133.30.2016, Градостроительство. Планировка и застройка городских и сельских поселений)
 - СНиП 2.05.02-85Ж, Автомобильные дороги)
 - СанПиН 2.2.1/2.1.1.1200-03, Санитарно-защитные зоны и санитарная классификация предприятий, сооружений и иных объектов;
- Проектируемый жилой дом, согласно Генеральному плану города Кургана, находится в зоне застройки многоэтажными жилыми домами (ЖЗ) в 7 микрорайон.
- Вертикальная планировка проектируемой территории, решена уклонами по лоткам проездов в сторону ул. Илмзарова (ул. 7 микрорайон).
- Территория благоустраивается, озеленяется. Покрытие проездов и площадок асфальтобетонное. Озеленение выполнено обыкновенным садово-парковым газоном, с устройством живой изгороди и кустарников. Территория благоустроена малыми формами.
- Баланс земляных масс подсчитан по картограмме.

И№.N погл.	Логинь и gamma	Взам. инв.Н.
И№.N погл.	Логинь и gamma	Взам. инв.Н.

2708-20-ПЗУ					
Многоэтажный многоквартирный жилой дом со встроенно-пристроенными нежилыми помещениями по адресу: г. Курган, 7 микрорайон.					
ИЗМ.	КОЛУЧ	ЛИСТ	№ ДОК.	ПОДПИСЬ	ДАТА
Исполнитель	Чемякина			<i>Чемякина</i>	
ГИП	Масюткин			<i>Масюткин</i>	
И.контр.	Хохлова			<i>Хохлова</i>	
СТАДИЯ	ЛИСТ	ЛИСТ	ЛИСТОВ		
П	2				
Общие данные (продолжение)			000 'Профтехпроект'		

ЭКСПЛИКАЦИЯ ЗДАНИЙ И ПЛОЩАДОК

Номер на плане	Наименование	Примечание
1	Проектируемый жилой дом	ПРОЕКТИРУЕМЫЙ
2	Здание магазина	перспектива
3	Многоквартирный жилой дом	перспектива



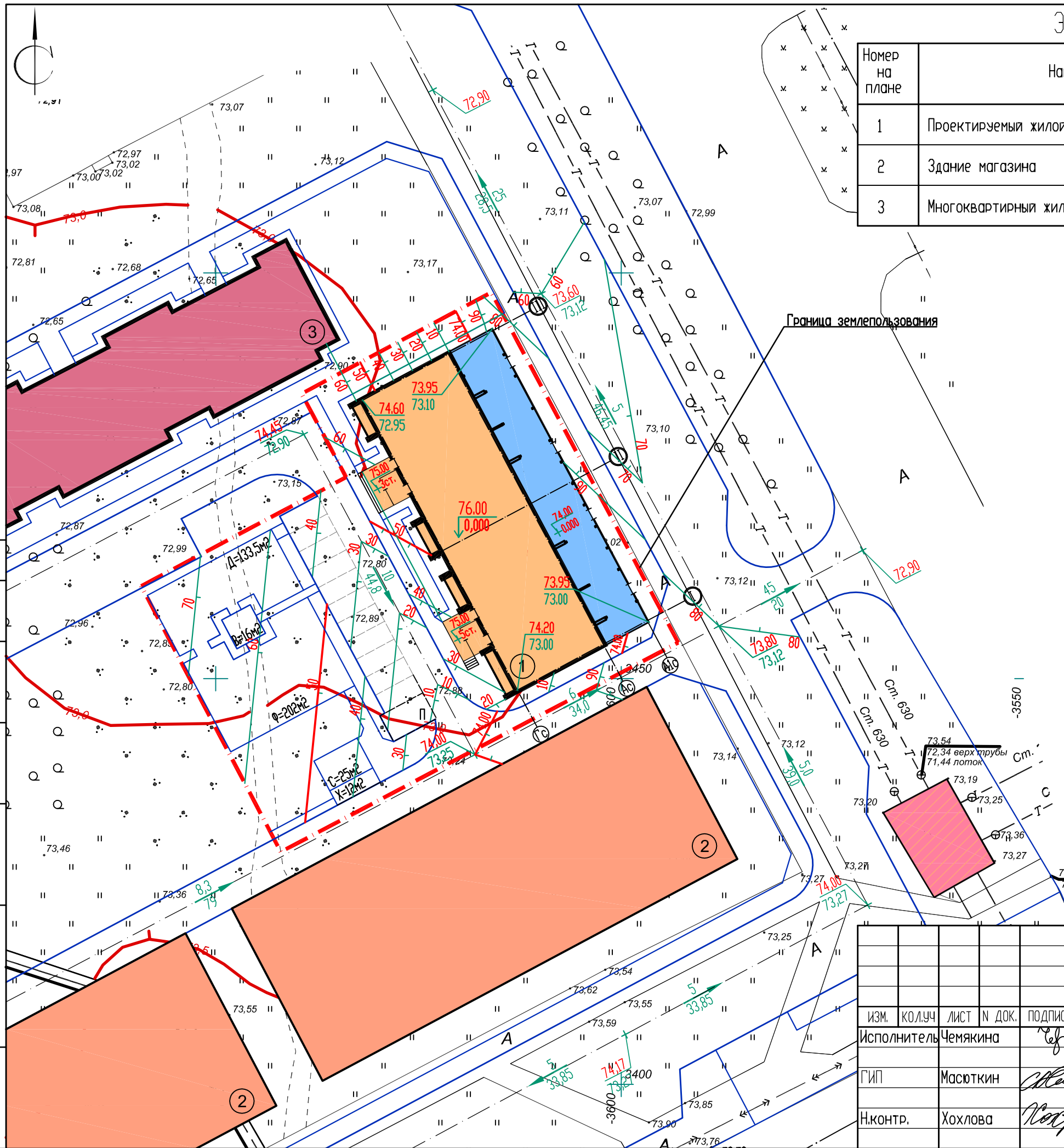
ИЗМ.	КОЛУЧ	ЛИСТ	№ ДОК.	ПОДПИСЬ	ДАТА
Исполнитель: Чемякина					
ЛИП					
Масюткин					
Н.КОНТР. Хохлова					
2708-20-ПЗУ					
Многоэтажный многоквартирный жилой дом со встроенно-пристроенными нежилыми помещениями по адресу: г. Курган, 7 микрорайон.					
Разбивочный план М 1:500					
			СТАДИЯ	ЛИСТ	ЛИСТОВ
			П	3	
ООО 'Протехпроект'					

Инв.№ погл.	Погнись и гата	Взам. инв.№			

СОГЛАСОВАНО

Экспликация зданий и площадок

Номер на плане	Наименование	Примечание
1	Проектируемый жилой дом	проектируемый
2	Здание магазина	перспектива
3	Многоквартирный жилой дом	перспектива



СОГЛАСОВАНО

Инв.№ подл. Подпись и дата
Взам. инв.№

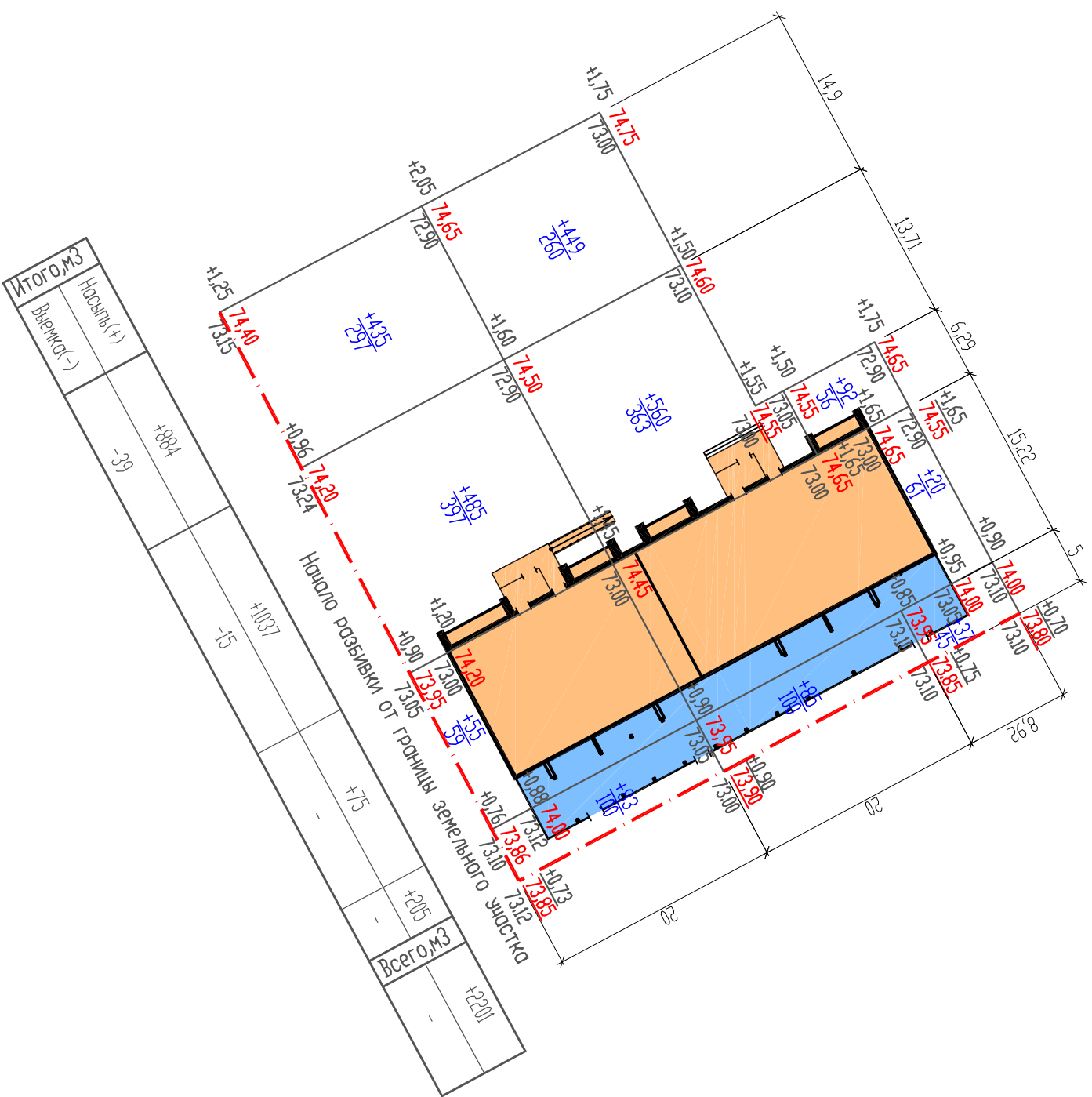
ИЗМ.	КОЛ.УЧ	ЛИСТ	№ ДОК.	ПОДПИСЬ	ДАТА
				Исполнитель	Чемакина
				ГИП	Масюткин
				Н.контр.	Хохлова

2708-20-ПЗУ		
Многоэтажный многоквартирный жилой дом со встроенно-пристроенными нежилыми помещениями по адресу: г. Курган, 7 микрорайон.		
СТАДИЯ	ЛИСТ	ЛИСТОВ
П	4	
План организации рельефа М 1:500		ООО "Профтехпроект"

Ведомость объемов земляных масс

Наименование грунта	Количество, м3				Примечание
	Грунтца благоустройства	Насыль(+)	Выемка(-)	Насыль(+)	
1. Планировка территории		+2201	-		
2. Выгребенный грунт, в т.ч при устройстве:			472,4		
Фундаментов			(-)		
Корыт под дорожное одеяло проездов			(180,4)		
Корыт под одеяло асфальтового покрытия тротуара и площадок			(139,5)		
Для устройства грунтовых площадок			(67)		
Для устройства отмостки			(14,5)		
Озеленения			(71)		
3. Поправка на уплотнение (остаточное разрыхление)		220,1			
Всего грунта:		2421,1	472,4		
4. Недостаток грунта			1948,7**		
5. Плодородной грунт, всего, в т. ч			472,0		
Использованный для озеленения территории		71,0			
Избыток плодородного грунта		401**			
6. Итого перерабатываемого грунта		2421,1	2421,1		

** в корыте
*** в отвале



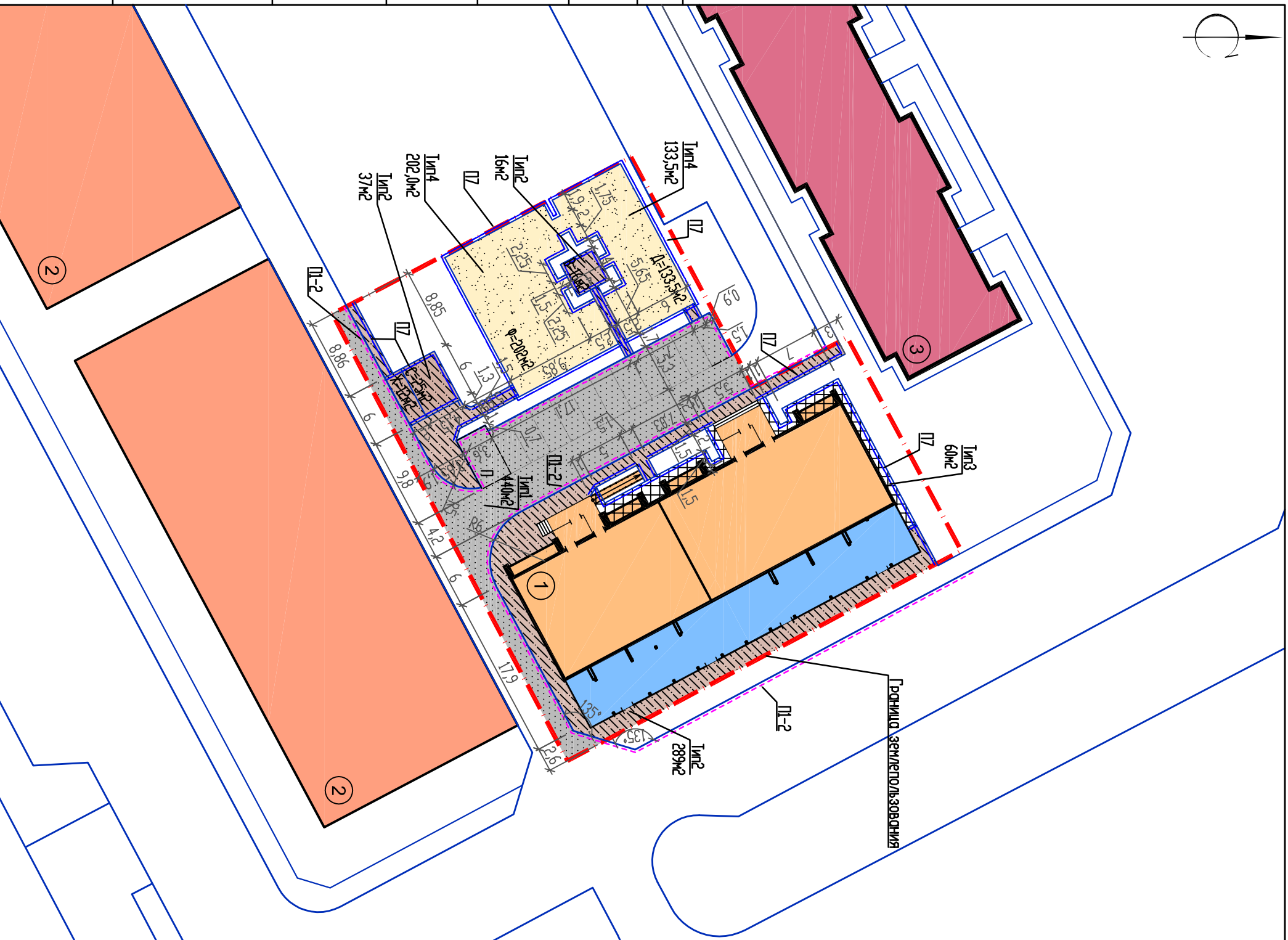
СОГЛАСОВАНО

Инв. N погл.	Погнись и гата	Взам. инв. N

ИЗМ.		ИСПОЛНИТЕЛЬ		ПОДПИСЬ		ДАТА	
	КОЛУЧ	ЛИСТ	№ ДОК.				
ИСПОЛНИТЕЛЬ		Масюткин		[Подпись]			
ГИП		Масюткин		[Подпись]			
Исполн. пр.		Хохлова		[Подпись]			
<p>Многоэтажный многоквартирный жилой дом со встроенно-пристроенными нежилыми помещениями по адресу: г. Курган, 7 микрорайон.</p> <p>2708-20-ПЗУ</p> <p>Баланс земляных масс М 1500</p> <p>000 'Протехпроект'</p>							
		СТАДИЯ		ЛИСТ		ЛИСТОВ	
		П		5			

ВЕДОМОСТЬ ТРОТУАРОВ, ДОРОЖЕК И ПЛОЩАДАК

Поз.	Тип	Площадь покрытия, м ²	Примечание
1	Проезды	440,0	см. конструкцию лист II
2	Тротуар из осевого бетона	299,0	см. конструкцию лист II
3	Отмостка	76,0	см. конструкцию лист II
4	Детская площадка	133,5	см. конструкцию лист II
Ф	Площадка для зонтиком физкультурой	202,0	см. конструкцию лист II
В	Площадка для отдыха взрослого населения	16,0	см. конструкцию лист II
С	Площадка для сылки белья	25	см. конструкцию лист II
Х	Площадка для сбора твердых бытовых отходов	12	см. конструкцию лист II
П	Парковка для временного хранения автомобилей	167,35	см. конструкцию лист II



УСЛОВНЫЕ ОБОЗНАЧЕНИЯ

- Бортовой камень ПЛ-2 (БР 100.30.15 (БР 300.30.15-307))
- Бортовой камень ПЛ ВР 100.20.8

ИЗМ.	КОЛУЧ	ЛИСТ	№ ДОК.	ПОДПИСЬ	ДАТА
Исполнитель	Чемкина				
ГИП	Масюткин				
Нконтр.	Хохлова				
Многоэтажный многоквартирный жилой дом со встроенно-пристроенными нежилыми помещениями по адресу: г. Курган, 7 микрорайон.					
План благоустройства территории (План проездов, тротуаров, дорожек, площадок) М 1:500					
СТАДИЯ			ЛИСТ	ЛИСТОВ	
П			6		

2708-20-ПЗУ

2

2

4

СОГЛАСОВАНО

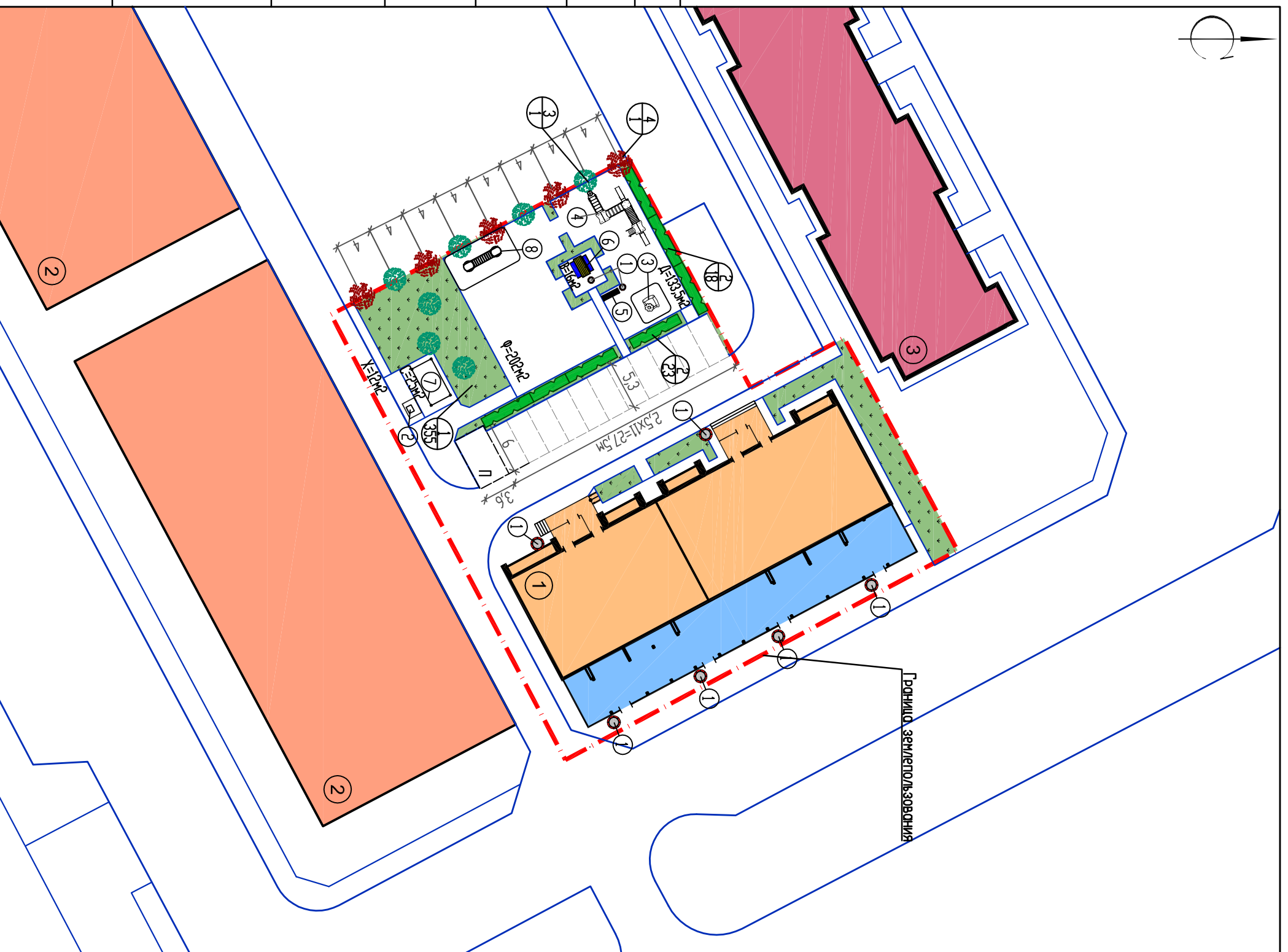
Инв. N погл.	Погнись и дата	Взам. инв. N

Ведомость малых архитектурных форм и переносных изделий

Обозначение	Наименование	Кол. шт.	Примечание
1	Урна	8	
2	Герметичный ящик (мусорный контейнер)	1	
3	Песочница	1	
4	Ирригационный комплекс	1	
5	Скамья	1	
6	Стол с лавочками	1	
7	Установка для сылки белья	1	
8	Ручкоход	1	

Ведомость элементов озеленения

Поз.	Наименование породы или вид насаждения	Возраст, лет	Кол-во	Примечание
1	Газон обыкновенный	-	355,0	м ² , растительный слой h=0,20м
2	Живая изгородь (кизильник)	1	п.м.	
3	Сирень обыкновенная	3	7	м
4	Боярышник обыкновенный	3	5	шт.



СОГЛАСОВАНО

Инв. N погл.	Погнись и дата	Взам. инв. N

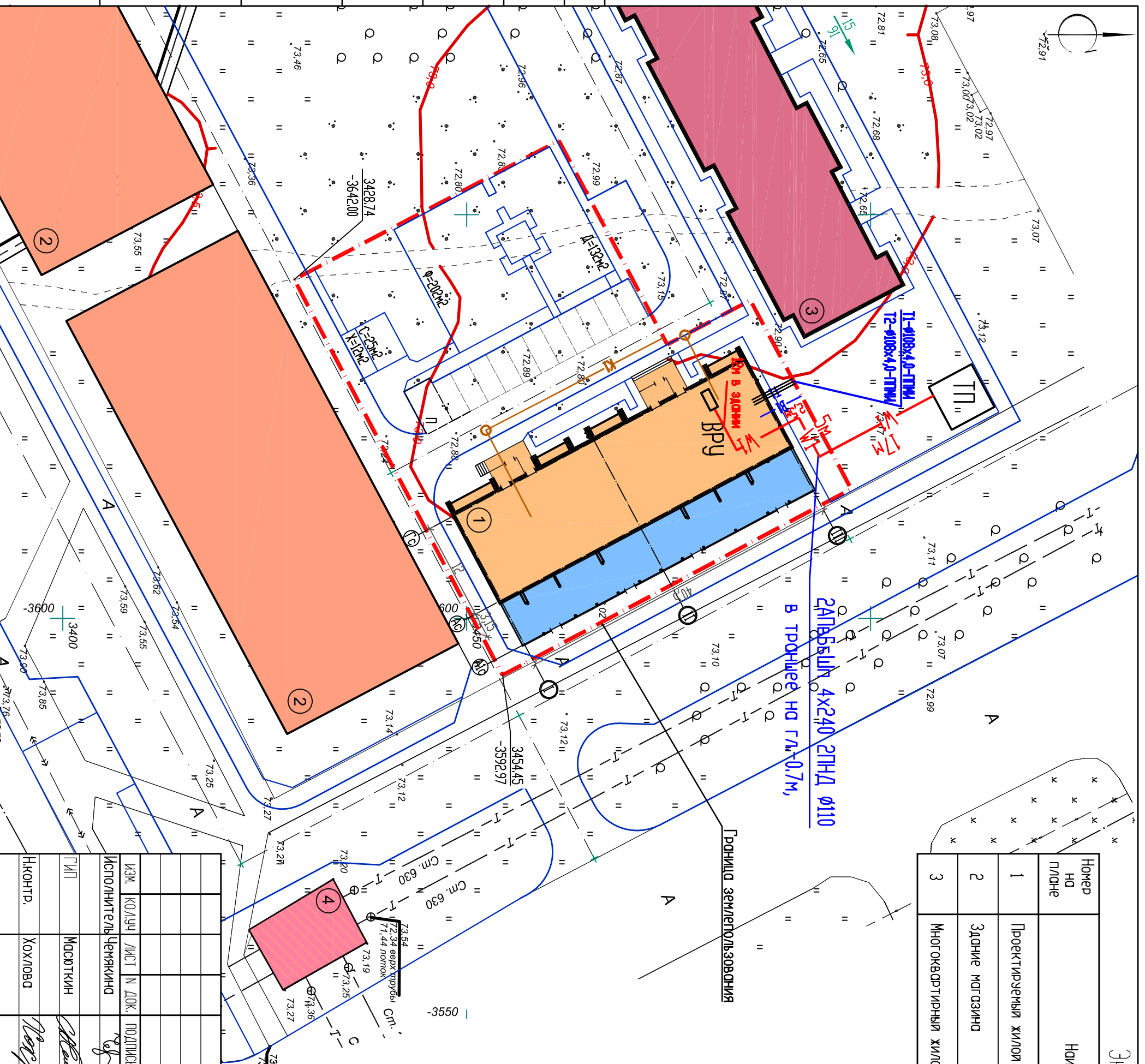
ИЗМ.	КОЛУЧ	ЛИСТ	N ДОК.	ПОДПИСЬ	ДАТА
Исполнитель: Чемякина					
ЛИП					
Масюткин					
Нконтр. Хохлова					
Многоэтажный многоквартирный жилой дом со встроенно-пристроенными нежилыми помещениями по адресу: г. Курган, 7 микрорайон.					
План благоустройства территории (План озеленения, план расположения малых архитектурных форм и переносных изделий) N 15/00					
27/08-20-ПЗУ					
СТАДИЯ					
ЛИСТ					
ЛИСТОВ					
П					
7					
ООО 'Профтехпроект'					

ЭКСПЛИКАЦИЯ ЗДАНИЙ И ПЛОЩАДОК

Номер на плане	Наименование	Примечание
1	Проектируемый жилой дом	ПРОЕКТИРУЕМЫЙ
2	Здание магазина	ПЕРСПЕКТИВА
3	Многоквартирный жилой дом	ПЕРСПЕКТИВА

УСЛОВНЫЕ ОБОЗНАЧЕНИЯ ИНЖ. СЕТЕЙ

Эскиз	Наименование
	Проектируемый хозяйственной водопровод
	Проектируемая ветвь для кондиционирования
	Проектируемая кабельная линия 0,4 кВ
	Проектируемая тепловая сеть



ИЗМ.	КОЛ-ВО	ЛИСТ	№ ДОК.	ПОДПИСЬ	ДАТА
ИСПОЛНИТЕЛЬ	ЧЕМАКИНО				
ЛИП	МОСЮТКИН				
ИЖОПР.	ХОХЛОВА				

Многоэтажный многоквартирный жилой дом со встроенно-пристроенными нежилыми помещениями по адресу: г. Курган, 7 микрорайон.

2708-20-ПЗУ

Сводный план инженерных сетей М 1:500

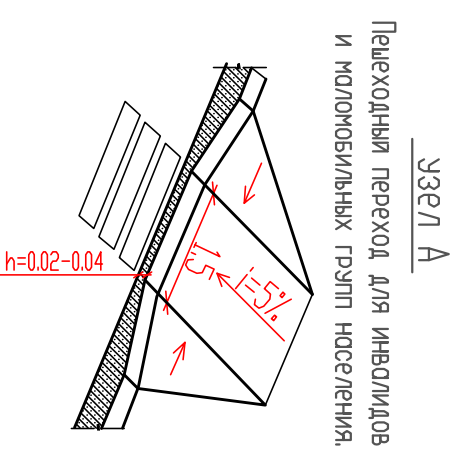
000 "Профтехпроект"

СОГЛАСОВАНО

Инв.№ погл.	Подпись и дата	Взам. инв.№

ЭКСПЛИКАЦИЯ ЗДАНИЙ И ПЛОЩАДОК

Номер на плане	Наименование	Примечание
1	Проектируемый жилой дом	ПРОЕКТИРУЕМЫЙ
2	Здание магазина	ПЕРСПЕКТИВА
3	Многоквартирный жилой дом	ПЕРСПЕКТИВА



Примечание:

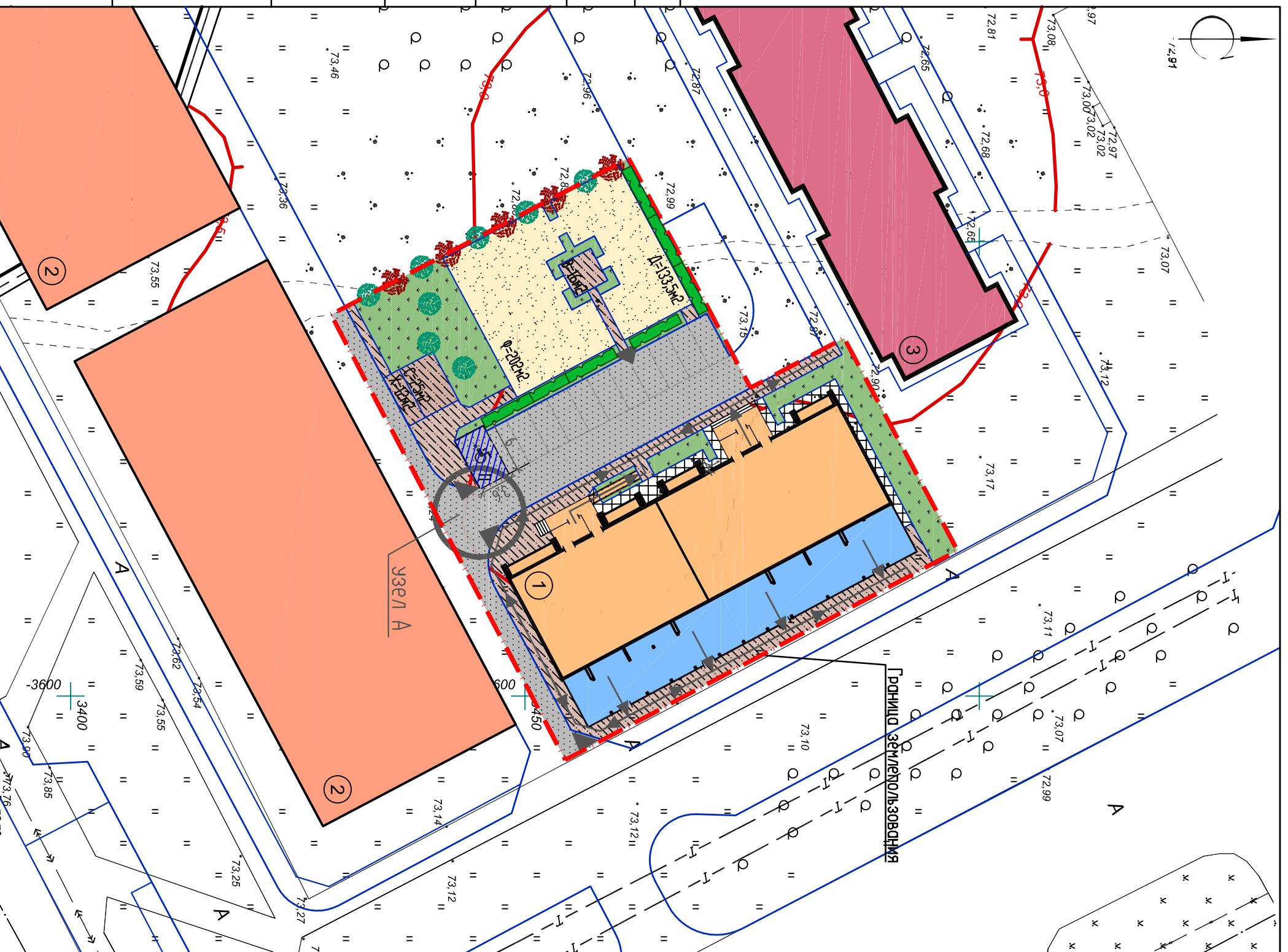
- Для обеспечения передвижения инвалидов, пользующихся креслами-колясками, в проекте предусмотрены:
 - ширина тротуаров не менее 1,5 м;
 - продольный уклон тротуаров и проездов не превышает указанные пределы до 5%, а поперечный уклон до 2%;
 - в организованных местах перехода через проезжую часть установить понижающие участки с высотой бортовых краев 0,05 м;
 - высоту бордюров по краям пешеходных путей на территории принимать не менее 0,05 м;
 - перенос высот бордюров, бортовых краев вдоль проектируемых газонов и озелененных площадок, примыкающих к путям пешеходного движения, не должны превышать 0,025 м.
- Разметку места для стоянки (парковки) транспортных средств инвалидов на кресле-коляске выложить с размерами 6,0х3,6 м, что дает возможность создать безопасную зону съезду и созданию машины.

Условные обозначения

- Граница земельного участка
- Схема движения маломобильных групп населения по территории
- Места устройства съездов для маломобильных групп населения
- Места устройства парковочных мест для маломобильных групп населения

ИЗМ.	КОЛУЧ	ЛИСТ	№ ДОК.	ПОДПИСЬ	ДАТА
ИСПОЛНИТЕЛЬ	ЧЕРЯКИНА				
ГИП	МАСЛЮКИН				
ИЖОПТР.	ХОХЛОВА				

Многоэтажный многоквартирный жилой дом со встроенно-пристроенными нежилыми помещениями по адресу: г. Курган, 7 микрорайон.	СТАДИЯ	ЛИСТ	ЛИСТОВ
Мероприятия по обеспечению жизнедеятельности маломобильных групп населения М 1:500	П	9	



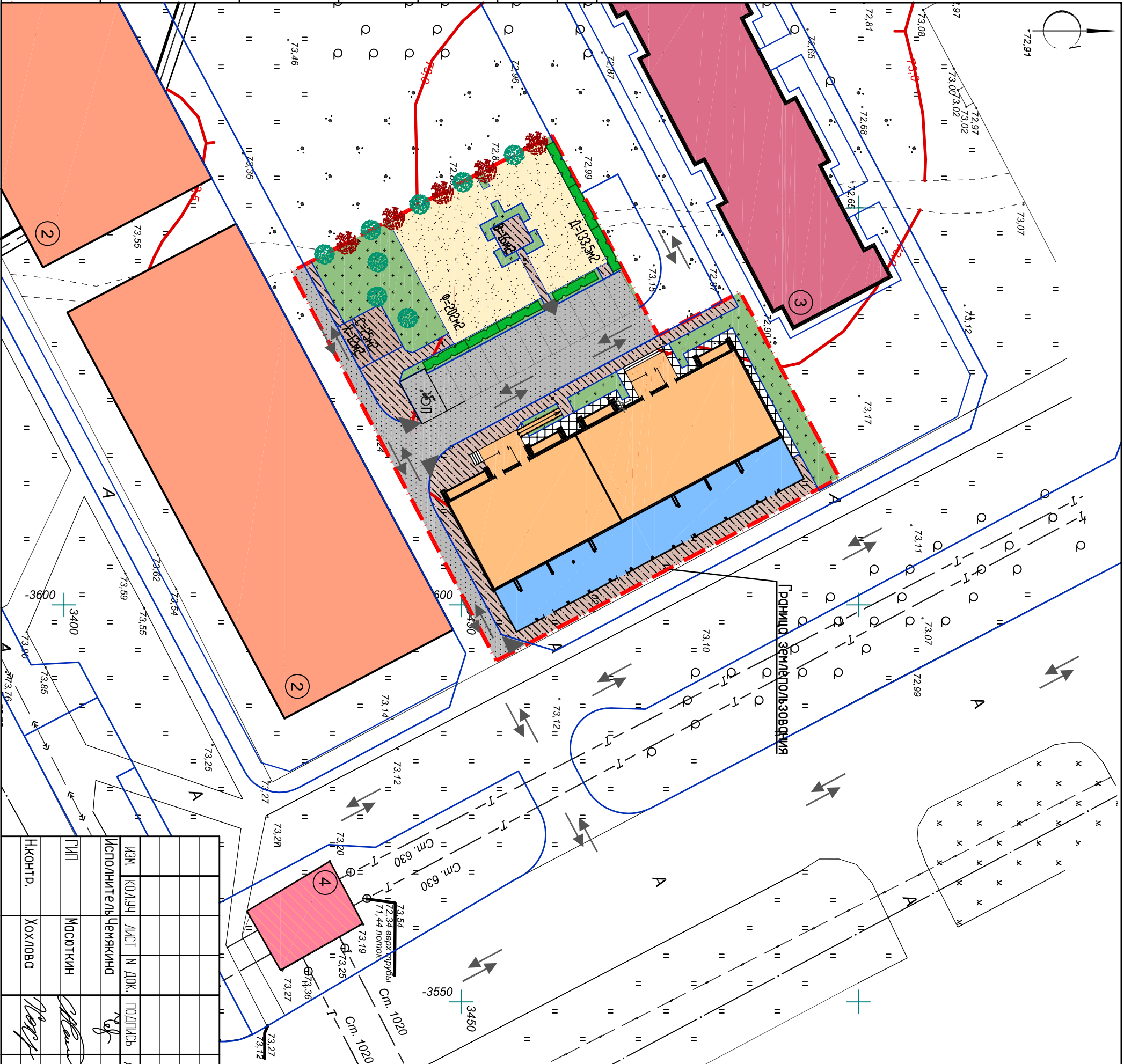
СОГЛАСОВАНО

Инв.№ погл.	Погнись и гата	Взам. инв.№
-------------	----------------	-------------

2708-20-ПЗУ

ООО "Профтехпроект"

Инв.№ погл. Подпись и дата Взам. инв.№



УСЛОВНЫЕ ОБОЗНАЧЕНИЯ

- |—|—| - Граница земельного участка
- \rightleftarrows - Основные направления движения автомобильного транспорта (в т.ч. похоронных машин)

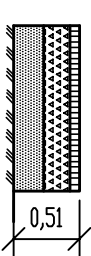
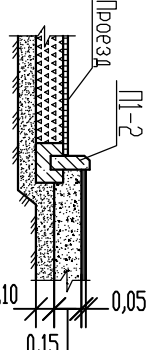
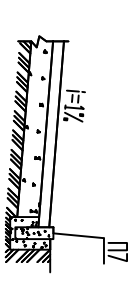
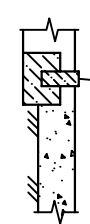
ИЗМ.	КОЛ-ВО	ЛИСТ	№ ДОК.	ПОДПИСЬ	ДАТА
ИСПОЛНИТЕЛЬ	ЦЕЧКИНА				
ЛИП	МОСЮТКИН				
ИЖОПТ.	ХОХЛОВА				

Многоэтажный многоквартирный жилой дом со встроенно-пристроенными нежилыми помещениями по адресу: г. Курган, 7 микрорайон.			
2708-20-ПЗУ	СТАДИЯ	ЛИСТ	ЛИСТОВ
	П	10	
Схема движения транспорта М 1500		ООО "Профтехпроект"	

Ведомость объемов работ




Конструкции элементов покрытия

Наименование работ	Ед. изм.	Кол-во	Примечание
1. Земляные работы			
Планировка территории	м ²	2360,0	
2. Устройство дорожной одежды проезда			
Проезд, тип 1			
Асфальтобетонное покрытие	м ²	440,0	h=0,06
Щебеночное основание	м ³	88,0	h=0,20
Песок	м ³	110,0	h=0,25
3. Устройство тротуара, площадок для отдыха взрослого населения			
Тротуар, площадки для отдыха взрослого населения, площадки для связи бегля, площадки для хозяйственных целей тип 2			
Асфальтобетонное покрытие	м ²	342,0	h=0,05
Щебеночное основание	м ³	51,3	h=0,15
Песок	м ³	34,2	h=0,10
4. Устройство отмостки			
Отмостка, тип 3			
Холодная асфальтобетон с пов. обр.	м ²	76,0	h=0,04
Кирпичный бор или щебень	м ³	11,4	h=0,15
5. Устройство грядтовых площадок			
Площадка для игр детей, Площадка для занятия физкультурой, тип 4			
Песок	м ²	335,5	h=0,20
6. Подготовительные работы			
Снятие плодородного слоя грунта	м ³	472,0	h=0,20
7. Благоустройство территории			
Озеленение территории	м ²	355,0	см. лист 7
Живая изгородь	м.п.	41	см. лист 7
Сирень	шт.	7	см. лист 7
Борышник обыкновенный	шт.	5	см. лист 7
Установка металлических архитектурных форм	шт.	15	см. лист 7
Бортовой камень П1-2	м	223	
Бортовой камень П7	м	290,0	

Наименование элементов	Тип	Конструкции покрытия	
Проезд	1		Горячий плотный мелкозернистый асфальтобетон ГОСТ 9128-97, Марка В11 Фракционная щебень, уплотненный ГОСТ 8267-93 Песок ГОСТ 8736-93 Уплотненный грунт -0,25
Тротуар, площадки для отдыха взрослого населения, площадки для связи бегля, площадки для хозяйственных целей	2		Горячий плотный мелкозернистый асфальтобетон ГОСТ 9128-97 Основы (уплотненный щебень 8-16мм) Песок ГОСТ 8736-93 Уплотненный грунт -0,10
Отмостка	3		Холодный асфальтобетон с пов. обр. Кирпичный бор или щебень Уплотненный грунт -0,15
Площадка для игр детей, площадки для занятия физкультурой	4		Песок зернистый Уплотненный грунт -0,20

СОГЛАСОВАНО

Инв.№ погл. Подпись и дата Взам. инв.№

Изм.	КОЛУЧ	ЛИСТ	№ ДОК.	ПОДПИСЬ	ДАТА	СТАДИЯ	ЛИСТ	ЛИСТОВ
	Исполнитель	Чемякина						
	ТИП	Масюткин					П	11
	Исполнтр.	Хохлова				Ведомость объемов работ Конструкции элементов покрытия		
						2708-20-ПЗУ		
						Многоэтажный многоквартирный жилой дом со встроенно-пристроенными нежилыми помещениями по адресу: г. Курган, 7 микрорайон.		
						000 "Профтехпроект"		