

№ R U 2 5 3 0 4 0 0 - 1 8 0 3 2 0 1 4 0 0 0 0 6 9

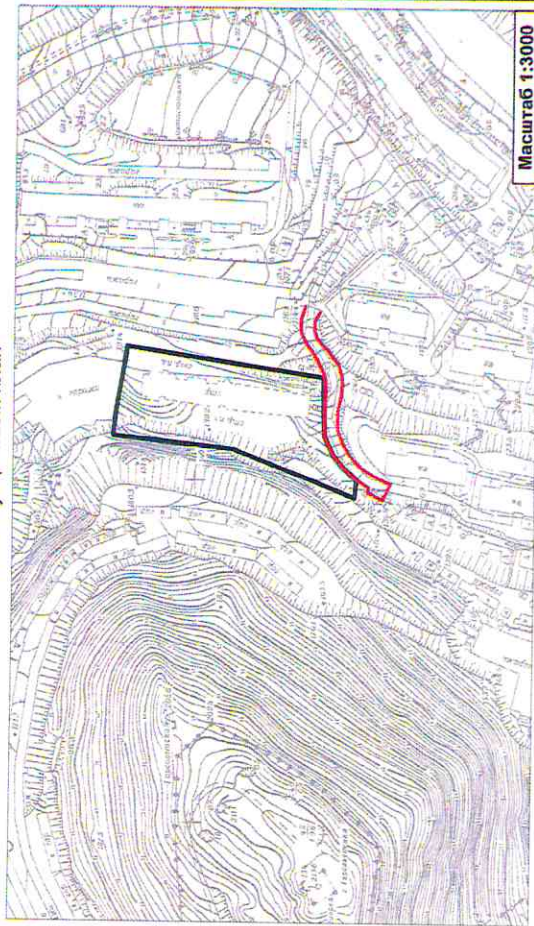
2

1. Чертеж градостроительного плана земельного участка и линий градостроительного регулирования



Площадь земельного участка 0,6864 га

Ситуационный план



Градостроительный план земельного участка создан на основании картографического материала, выполненного в соответствии с требованиями федерального законодательства.

Экспликация:

- ① - Место допустимого размещения объектов капитального строительства (зданий, строений, сооружений) основных видов использования.
- ② - Существующий объект капитального строительства

Условные обозначения:

- Земельный участок 0,6864 га
- Место допустимого размещения зданий, строений, сооружений 0,6864 га
- В технической зоне инженерных коммуникаций 0,0159 га
- Существующий объект капитального строительства

Параметры разрешенного строительства:

1. Предельное количество этажей для жилого дома: минимальное - 6 этажей, максимальное - 30 этажей.
2. Максимальный процент застройки в границах земельного участка 60 % для многоквартирных жилых домов.
3. Минимальный процент озелененной территории земельного участка - 30%.
4. Минимальное количество парковочных мест на территории земельных участков - в соответствии с нормативами градостроительного проектирования Владивостокского городского округа (Постановление главы г. Владивостока от 10 февраля 2011 г. № 111).
5. Общая площадь объектов капитального строительства на земельном участке не должна превышать 1500 кв. м.