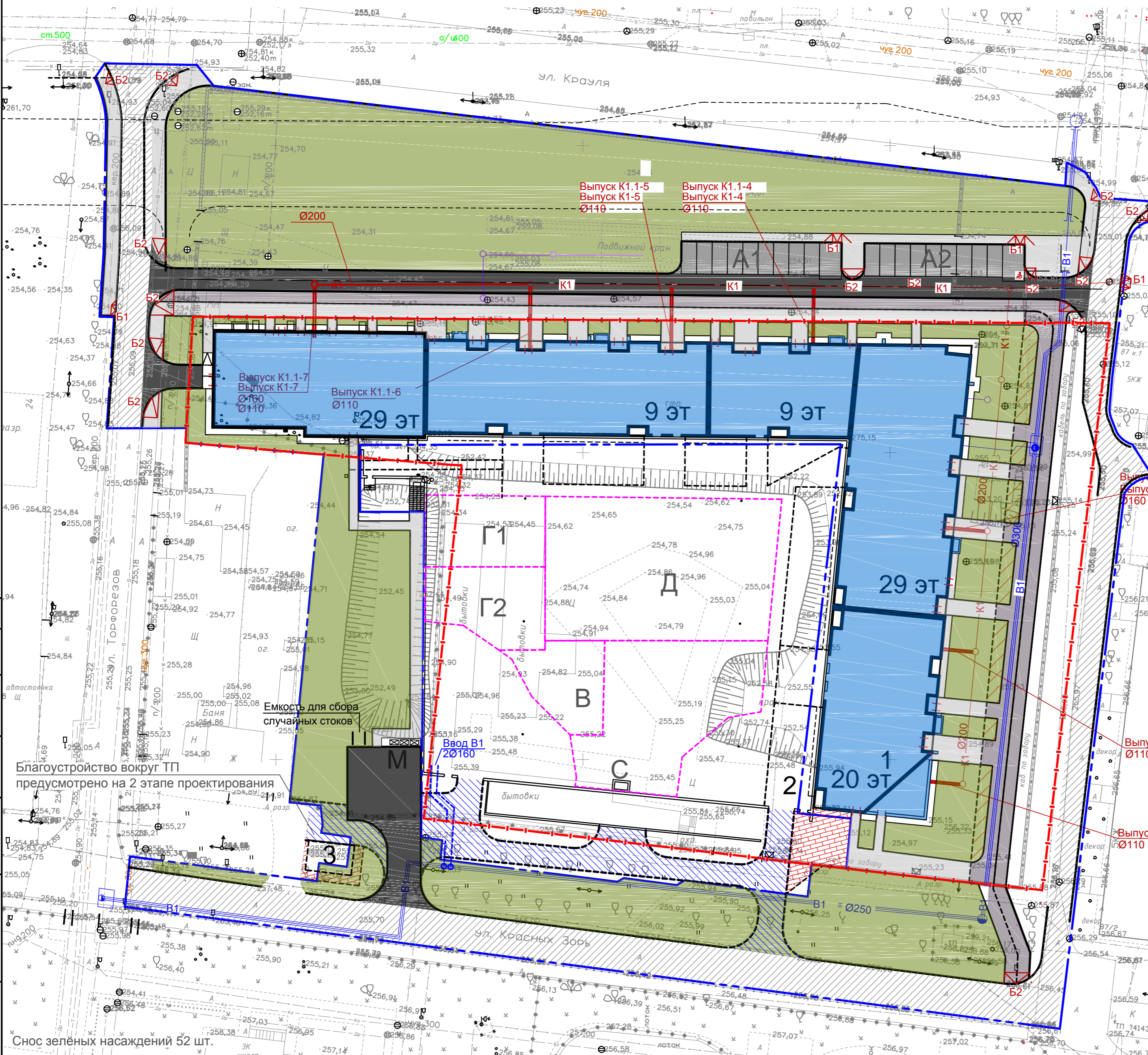
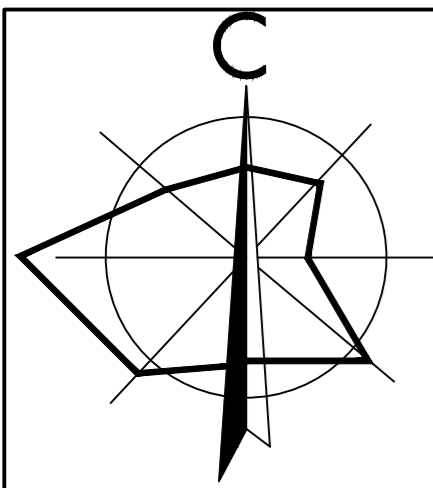


Номер по плану	Наименование и обозначение	Этажность	Количество		Площадь, м²		Строительный объем, м³	
			зданий	квартир	застройки	общая квартир	общий	ниже 0,00
1	Многоквартирный жилой дом	20,29, 9,9,29	1	618	3107,75	35882,41	206220,85	9783,78

Номер на плане	Наименование	Примечание
<b>ПРОЕКТИРУЕМЫЕ ЗДАНИЯ И СООРУЖЕНИЯ</b>		
1	Многоквартирный жилой дом	1 этап проектирования
2	Паркинг	2 этап проектирования
3	ТП	2 этап проектирования

<b>ПРОЕКТИРУЕМОЕ БЛАГОУСТРОЙСТВО</b>		
Д	Детская игровая площадка	2 этап проектирования
С	Спортивная площадка	2 этап проектирования
В	Площадка для отдыха взрослых	2 этап проектирования
М	Мусороконтейнерная площадка	1 этап проектирования
Г1	Площадка для детского сада	2 этап проектирования
Г2	Площадка для детского сада	2 этап проектирования
A1	Гостевая автостоянка на 10 машиномест	2 этап проектирования
A2	Гостевая автостоянка на 10 машиномест	2 этап проектирования



**УСЛОВНЫЕ ОБОЗНАЧЕНИЯ:**

- граница землеотвода
- граница благоустройства
- проезды (покрытие ПД-4\*)
- восстановление асф. покрытия (А (восст.))
- проезды перспект. (покрытие ПД-4\*)
- тротуары перспект.
- тротуары и велодорожки (покрытие ПТ-2)
- тротуары и отсыпка (покрытие ПТ-1)
- резиновое покрытие спорт.площадки усил. (тип 1\*)
- резиновое покрытие дет.площадки (тип 1)
- резиновое покрытие площадки для отдыха взрослых (тип 1)
- газон (покрытие ПВ-8)
- газонная решётка (покрытие ПП-4)

Привязан 01-03.2018-П-01-ПЗУ		
ГАП	Бакшеева	09.19
ГИП	Котов	09.19
Н.контроль	Клишар	09.19
Инв. №		

01-03.2018-П-01-ПЗУ					
3	-	Зам.	01-19	09.19	
Жилая многоэтажная застройка в границах улиц Лоцмановых-Татищева-Рабочих-Красных Зорь в Верх-Исетском районе г. Екатеринбург. 1 очередь строительства. Жилой дом №1 (1 этап). Корректировка 2					
Разработал	Зворыгина	Лист № док	Подпись	Дата	
Проверил	Бакшеева			06.18	
Н. контр.	Годовых			06.18	
ГАП	Ушакова			06.18	
ГИП	Заболотнев			06.18	
Старая				Лист	Листов
П				2	
Схема планировочной организации земельного участка				М 1:500	
				<b>АСН</b> ООО «АСН»	

Согласовано:

Взам. инв. №

Подпись и дата

Инв.№ подл.

Благоустройство вокруг ТП предусмотрено на 2 этапе проектирования

Емкость для сбора случайных стоков

Снос зеленых насаждений 52 шт.