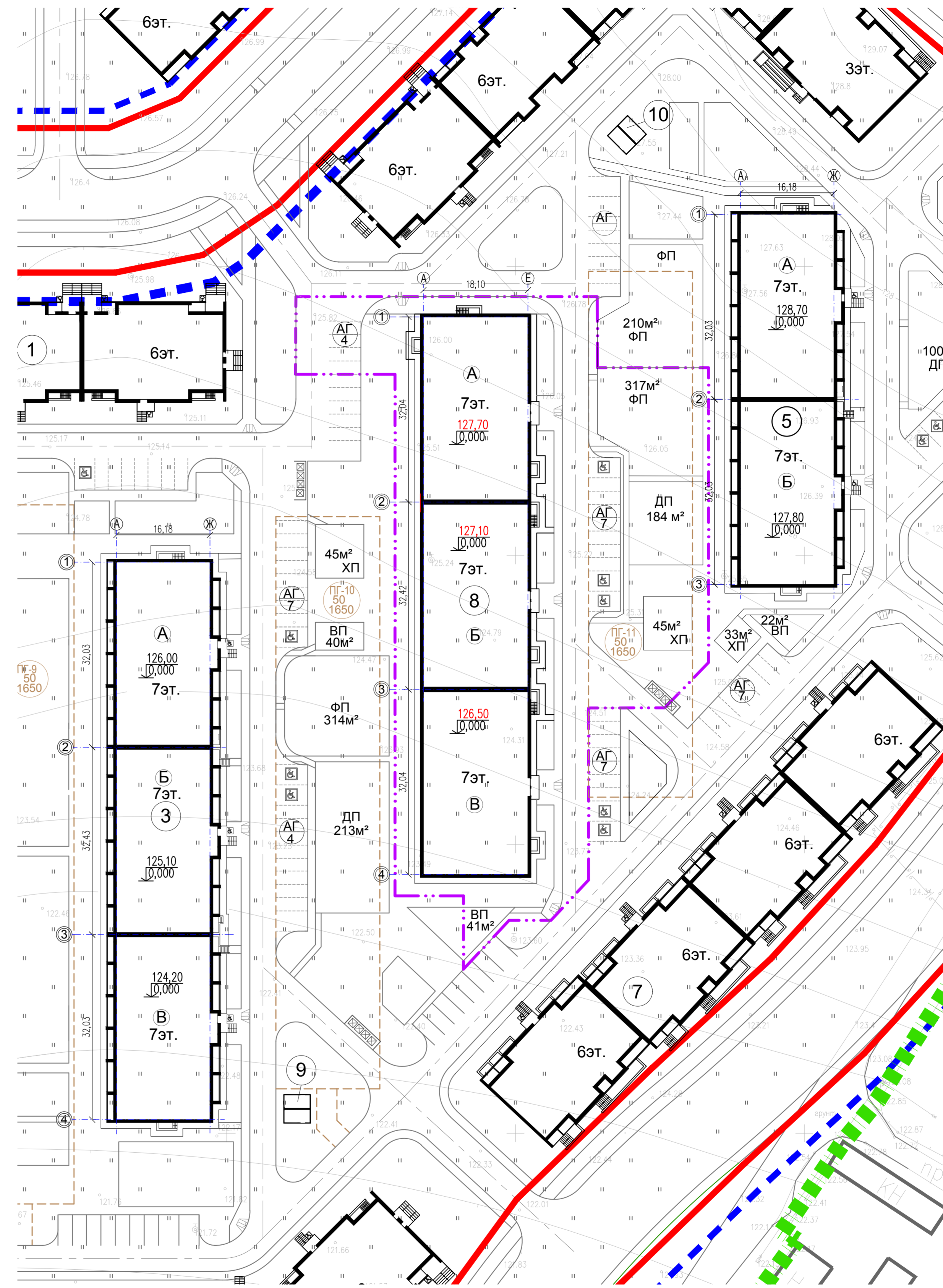




Территория, выделенная под застройку для дома N8 IV очереди строительства

Условные обозначения

- - - - - Граница земельного участка 50:22:0440306:94 согласно ПЗУ RU50513101-GPU002113
- - - - - Красные линии разработанные ГУП МО "НИИГрадостроительства"
- - - - - Проектные линии отступа разработанные ГУП МО "НИИГрадостроительства"
- - - - - Граница участка освоения
- АГ 6 - назначение автостоянки кол-во машиномест
- ПГ-10 50 1650 - подземная автостоянка кол-во машиномест площадь
- IV - Очереди строительства



№ по генплану	Наименование	Этажность	кол-во секций	Площадь м²		Строительный объем м³	
				Застройки		Общая квартир.	
				секции	всего	секции	всего
1	Многоэтажный жилой дом N1 (перспектива)	6	3				
2	Многоэтажный жилой дом N2 (перспектива)	6,7	9				
3	Многоэтажный жилой дом N3 (Заказ N 292-04-03 000 "ПроектСервис")	7	3	1970,7	8626,26	46224,5	
4	Многоэтажный жилой дом N4 (перспектива)	3,4,6	5				
5	Многоэтажный жилой дом N5 (Заказ N 292-04-05 000 "ПроектСервис")	7	2	1313,8	5749,3	30816	
6	Многоэтажный жилой дом N6 (перспектива)	3,4	3				
7	Многоэтажный жилой дом N7 (перспектива)	6	4				
8	Многоэтажный жилой дом N8 (проектируемый)	7	3	1974,12	8647,12	44595,5	
9	Трансформаторная подстанция (перспектива)						
10	Трансформаторная подстанция (перспектива)						

Экспликация площадок на 294 жителя дома N8 из расчета 30 кв.м/чел.

Обознач.	Наименование	Удельная площадь м²/чел	Требуем. площадь м²	Факт. площадь м²	Примечание
	Площадки для стоянки автомашин, в т.ч.		123/м	49/м	
В	- для инвалидов		3/м	3/м	см.п.п. 3
АГ	- гостевых автостоянок		11/м	11/м	см.п.п. 4
ПГ	- подземные автостоянки			35/м	
ХП	Площадка для хозяйственных целей	0,15	44,1	45	
ДП	Площадка для игр детей дошкольного и младшего школьного возраста	0,5-0,7	147-206	184	Закон МО N191/2014-03
ВП	Площадка для отдыха взрослого населения	0,1-0,2	29,4-58,8	41	
ФП	Площадка для занятий физкультурой	1,08	317	317	Нормативы ГП МО табл.14

- Данный лист разработан на основании утвержденных материалов "Проекта планировки территории комплексной жилой застройки площадью 56,6 га расположенной по адресу: Московская область, Люберецкий район, г.п.Томилуно
- Обеспеченность жилым фондом принята 30 м² общей площади на 1 человека согласно данным "Проекта планировки"
- Расчет автостоянок выполнен на основании Нормативов градостроительного проектирования Московской области
- Недостающие места для хранения личного автотранспорта жителей располагаются на прилегающих территориях (см. пояснительную записку)

292-04-08-ПЗУ					
Комплексная жилая застройка площадью 56,6 га расположенная по адресу: Московская область, Люберецкий район, г.п.Томилуно Четвертая очередь строительства. Жилой дом N8					
Изм.	Кач.	Лист	док.	Подпись	Дата
				Варфоломеев	05.17
Гл. спец.				Варфоломеев	05.17
Разроб.				Ошмарина	05.17
Н.контр.				Варфоломеев	05.17
				IV очередь строительства. Жилой дом N8	Страницы
				Схема планировочной организации земельного участка	Листов
				000 "ПроектСервис" г.Уфа	П 2