

СТРОЙГЕНПЛАН



СКЖ
ул.
Ухтомского
д. 5

Магазин

5 КЖ ул. Ухтомского д. 6

Нормы комплектации пожарных щитов
немеканизированным инструментом и инвентарем
Класс пожара - А Тип щита ЩП-А количество щитов шт

N пп	Наименование первичных средств пожаротушения, немеканизированного инструмента и инвентаря	Пожарный щит ЩП-А
1	Огнетушитель пенные и водные вместимостью л/массой огнетушащего состава, кг 10	1
2	Лом	1
3	Ведро	2
4	Базор	1
5	Лопата штыковая	1
6	Лопата совковая	1
7	Емкость для хранения воды объемом 0,2м3	1
8	Насос ручной (дополнительно)	1
9	Рукав ДУ-20 длиной 5м (дополнительно)	1

N по ГП	НАИМЕНОВАНИЕ И ОБОЗНАЧЕНИЕ	ЭТАЖ	КОЛИЧ. КВАРТИР				ПЛОЩАДЬ М ²			СТРОИТ. ОБЪЕМ М ³ Надземная Подземная	
			Всего	1ком.	2ком.	3ком.	4ком.	ЗАСТР.	ЖИЛ.		ОБЩ.
Жилые здания / существующие /											
3	3-секционный кирпично-панельный жилой дом	9	105	51	52	2	—	1033.36	2573.55	5303.22	29657.20
Жилые здания / проектируемые /											
5	Жилая кирпичная восточка	7	21	—	14	7	—	118.50	916.65	1871.835	10899.395
4	3-секционный кирпично-панельный жилой дом	9	108	55	53	—	—	1033.36	2573.22	5439.22	29657.20
7	Жилая кирпичная восточка	8	16	—	16	—	—	56.75	608.48	1236.0	7748.852
11	3-секционный кирпично-панельный жилой дом	9	36	18	18	—	—	358.54	858.87	1792.44	9885.66
Итого :			286	124	153	9	—	2600.51	7530.77	15642.715	87048.307
Жилые здания / на перспективу /											
1	2-секционный кирпично-панельный жилой дом	9	72	36	36	—	—	693.39	1724.76	3631.48	20000.50
6	Жилая кирпичная восточка	8	24	16	8	—	—	58.76	538.24	1292.0	7441.96
2	3-секционный кирпично-панельный жилой дом	9	108	54	54	—	—	1033.36	2587.14	5447.22	29750.00
12	Жилая кирпичная лабораторная секция	9	18	—	18	—	—	232.12	555.57	1125.0	6788.25
Итого :			222	106	116	—	—	2017.63	5405.71	11495.7	63980.71
Общественные здания / проектируемые /											
8	Магазин встроенно-пристроенный	2	—	—	—	—	—	682.03	575.65	1129.52	5515.95
10	Помещ. обществен. организации	1	—	—	—	—	—	300.96	—	343.05	1789.89
Итого :			—	—	—	—	—	982.99	575.65	1472.57	6805.84

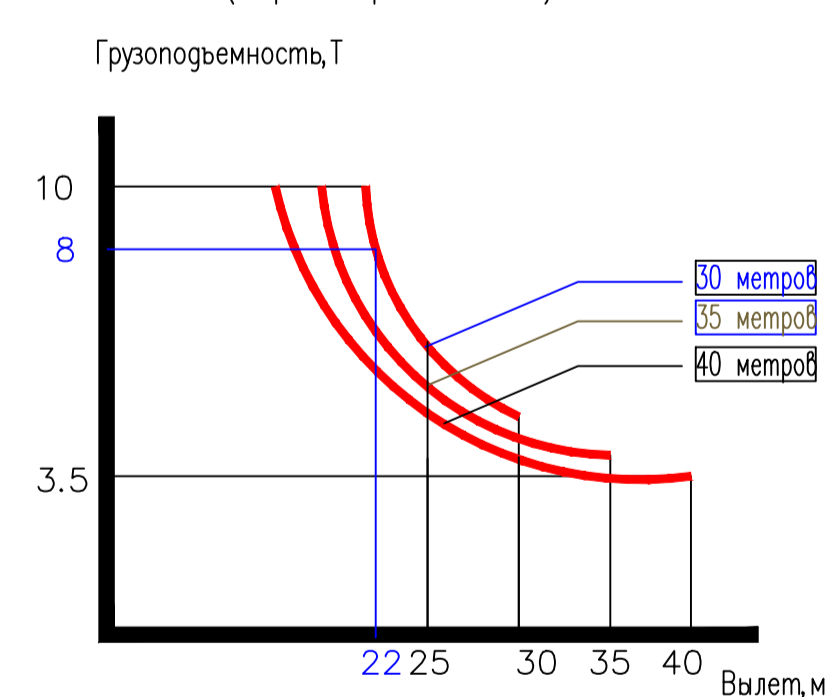
ЭКСПЛИКАЦИЯ ВРЕМЕННЫХ ЗДАНИЙ И СООРУЖЕНИЙ

N сп	Наименование помещений	Кол-во	Тип здания	Размер в плане	Примечание
1*	Помещение охраны	1	передв. типа	6,0 x 3,0	420-01..
2*	Кантора прораба	1	—	6,0 x 3,0	—
3*	Батюше помещения для рабочих	5	передв. типа	6,0 x 3,0	—
4*	Инструментальная кладовая	2	передв. типа	6,0 x 3,0	—
5*	Контейнер для сбора битового и производственного мусора	4	Металл	0,7 x 0,7 (0,75м3)	—
6*	Туалет	3	БИО	—	—
7*	Место установки щита с противопожарным оборудованием	4	Открыт	—	доп. ящик с песком
8*	Место для курения	1	Открыт	2,0 x 1,6	уст-ть несгораемому урну Знак "Место для курения"

УСЛОВНЫЕ ОБОЗНАЧЕНИЯ

	Направление движения а/транспорта
	Временное ограждение
	Ограждение на строительных работах 2а очереди
	Возводимые здания
	Граница опасной зоны 7,0м
	Ворота на въезде и выезде со стройплощадки
	Площадка складирования материалов
	Временная дорога
	Знак приоритета "Движение без остановки запрещено"
	Пожарный гидрант
	Площадка приема бетонной и растворной смеси
	Сеть временного электроснабжения
	Линия условного ограничения проноса груза
	Площадка для мойки колес
	Распределительный щит
	Красная линия
	Пожарный проезд
	Граница участка по кадастру
	Возводимые здания (1-0 пусковой комплекс)
	Знак предупреждающий о работе крана
	Пронос груза запрещен
	Башенный кран КБ-403.А

Диаграмма грузовой характеристик крана КБ-408 (стрела горизонтальная)

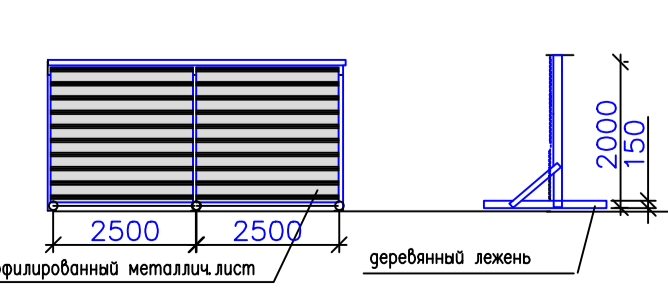


50:17:0011401:60

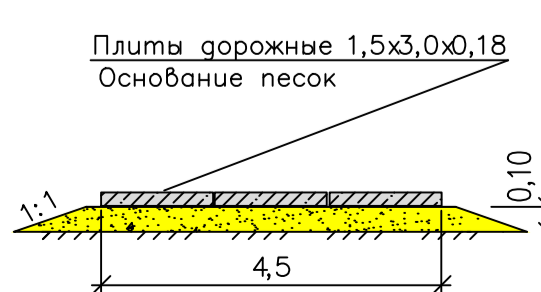
Технические решения, принятые в рабочих чертежах, соответствуют требованиям экологических, санитарно-гигиенических противопожарных и других норм, действующих на территории Российской Федерации и обеспечивают безопасную для жизни и здоровья людей эксплуатацию объекта при соблюдении предусмотренных рабочими чертежами мероприятий

Главный инженер проекта / В.В. Карпов /

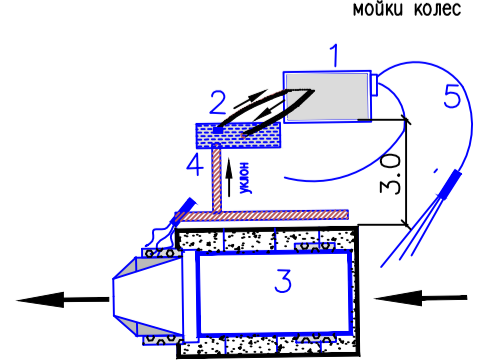
ВРЕМЕННОЕ ОГРАЖДЕНИЕ ИЗ ЛЕГКИХ ЭЛЕМЕНТОВ



ВРЕМЕННАЯ ДОРОГА



ТЕХНОЛОГИЧЕСКАЯ СХЕМА мойки колес



1. Очистная установка "Каскад" для мойки 2,4 x 1,4 x 1,3м (емкость)
2. Насос высокого давления
3. Эстакада для автомойки 3,6,5м
4. Промок для сбора взвешей вод 1,2x0,8x0,8м
5. Стол смывателя с моечным pistolетом

Данный чертеж не подлежит размножению или передаче другим организациям и лицам без письменного согласия института

5882-06 - ПОС

Московская обл. г.Электргорск ул. Ухтомского - Горького.

1 очередь строительства Второй пусковой комплект. Поз. 4, 5, 8, по ГП

страница 1 из 1

ГИП Карпов В.В.

Нач. группы исполнял Лепашин Кособоков

СТРОЙГЕНПЛАН

ВЛАДИМИРГРАДПРОЕКТ