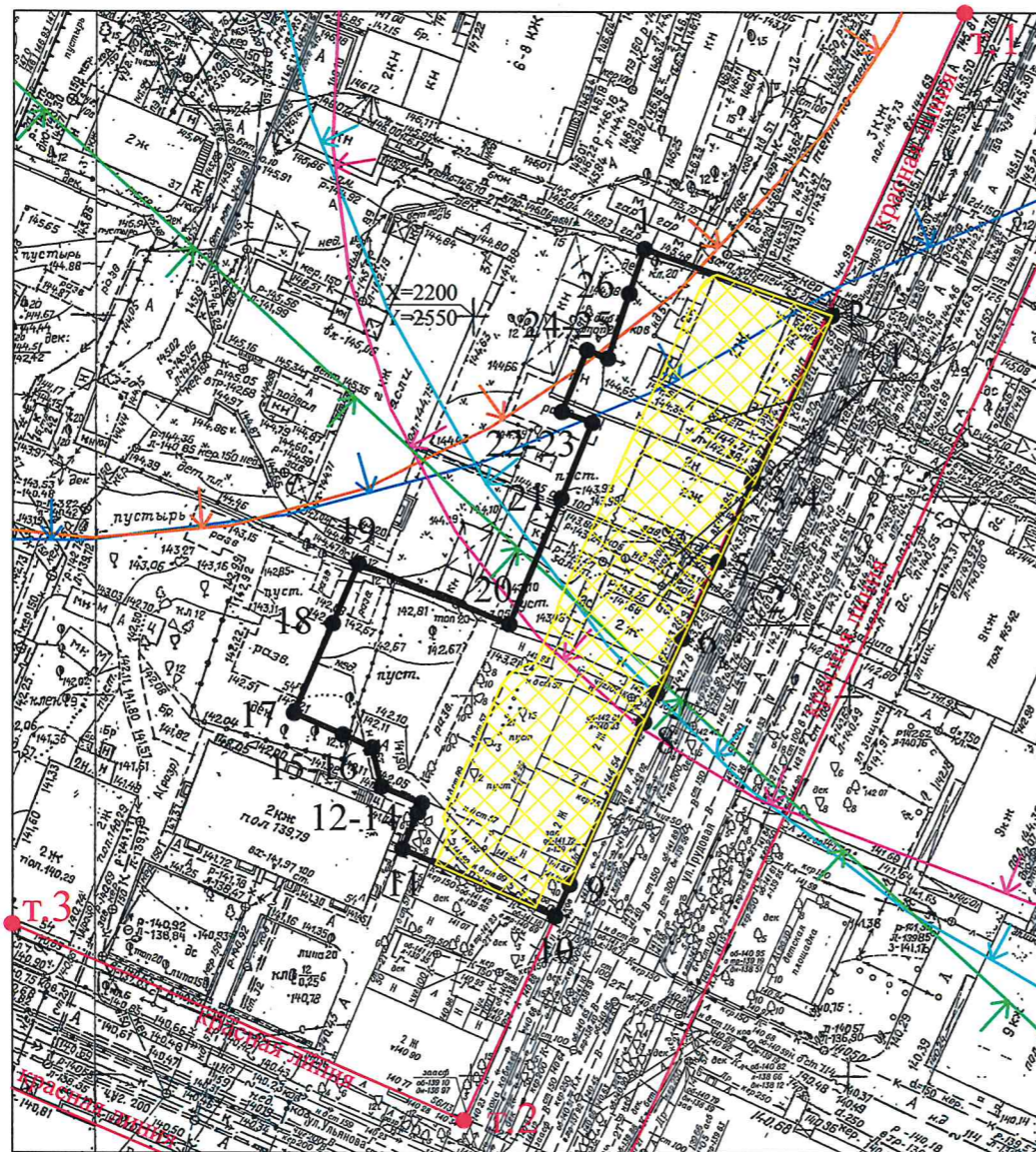


1. Чертеж градостроительного плана земельного участка и линий градостроительного регулирования М 1:1000



Ситуационная схема М 1 : 5000



Условные обозначения:

- границы земельного участка с кадастровым номером 52:18:0060099:385, под среднеэтажную жилую застройку
- характерная точка границы земельного участка
- порядковый номер объектов капитального строительства
- красная линия
- характерная точка красной линии
- зона планируемого размещения среднеэтажной жилой застройки в соответствии с утвержденной документацией по планировке территории
- граница зоны ограничения, создаваемой метеорологическим радиолокатором ДМРЛ-С
- граница защитной зоны объекта культурного наследия регионального значения "Дом И.И. Стрегулина"
- граница защитной зоны объекта культурного наследия регионального значения "Здание Второй Кремевской части"
- граница защитной зоны объекта культурного наследия регионального значения "Жилой дом общества старых большевиков"
- граница защитной зоны объекта культурного наследия федерального значения "Дом жилой (дер.)"

Ведомость координат характерных точек границ земельного участка с кадастровым номером 52:18:0060099:385

Обозначение характерных точек границ	Координаты, м	
	X	Y
1	530047.33	2217725.29
2	530038.58	2217750.04
3	530016.89	2217739.80
4	530016.53	2217739.64
5	530006.14	2217735.20
6	529996.03	2217730.49
7	529988.83	2217727.19
8	529985.03	2217725.45
9	529963.67	2217715.63
10	529959.48	2217713.71
11	529968.28	2217693.50
12	529973.11	2217695.57
13	529974.32	2217696.06
14	529976.52	2217690.68
15	529981.60	2217689.46
16	529983.30	2217685.54
17	529986.14	2217679.00
18	529997.98	2217684.14
19	530005.83	2217687.56
20	529997.89	2217707.55
21	530014.47	2217714.36
22	530024.40	2217718.45
23	530025.84	2217714.42
24	530034.01	2217717.73
25	530032.91	2217720.52
26	530041.44	2217723.31

В соответствии с Правилами землепользования и застройки г. Нижнего Новгорода, утвержденными приказом департамента градостроительной деятельности и развития агломераций Нижегородской области от 30.03.2018 №07-01-06/22 (с изменениями), земельный участок расположен в зоне ТОИ (зона многофункциональной общественной застройки центрального исторического района, зон охраны объектов культурного наследия и зон достопримечательных мест). Земельный участок расположен в границах:

- объекта археологического наследия: культурный слой г. Нижнего Новгорода;
- исторической территории г. Нижнего Новгорода "Старый Нижний Новгород";
- защитной зоны объекта культурного наследия регионального значения "Дом О.М. Лемана";
- защитной зоны объекта культурного наследия регионального значения "Дом Ф.П. Добролюбова - М.И. Углова";
- санитарного разрыва вдоль стандартных маршрутов взлета и посадки воздушных судов (ОАО "НАЗ "Сокол") зона "А";
- санитарного разрыва вдоль стандартных маршрутов взлета и посадки воздушных судов (ОАО "Международный аэропорт Нижний Новгород") зона "А".

Границы зоны, в пределах которых разрешается строительство объектов капитального строительства, установить с учетом минимальных отступов от границ земельного участка и красных линий, градостроительных регламентов территориальной зоны и в соответствии с утвержденной документацией по планировке территории.

Точки подключения (технологического присоединения) объектов капитального строительства к сетям инженерно-технического обеспечения определяются в соответствии с техническими условиями.

Чертеж градостроительного плана земельного участка разработан на основании материалов М 1:500 муниципально картографо-геодезического фонда города Нижнего Новгорода по состоянию на 2020 год. Топографическая основа подлежит полевой корректуре.

дана на основании выписки из ЕГРН, выданной 07.07.2020 №99/2020/336950107 ФГБУ "ФКП Росреестра" по Нижегородской области

Чертеж подготовлен	Государственным бюджетным учреждением "Институт развития агломераций Нижегородской области"		
Основание	Заявление Общества с ограниченной ответственностью "Меридиан" от 07.07.2020 №Вх-406-244015/20		
Местонахождение земельного участка	Установлено относительно ориентира, расположенного в границах участка. Почтовый адрес ориентира: Российская Федерация, Нижегородская область, город Нижний Новгород, Нижегородский район, в границах улиц Трудовая, Ульянова, Провиантская, Большая Печерская		
Первый заместитель директора департамента - главный архитектор Нижегородской области		Попов С.Г.	2020 год
Директор государственного бюджетного учреждения "Институт развития агломераций Нижегородской области"		Генин М.И.	Номенклатура планшетов
Заместитель директора государственного бюджетного учреждения "Институт развития агломераций Нижегородской области"		Богатенкова А.А.	
Начальник сектора подготовки градостроительных планов земельных участков		Шляпугина А.Е.	
Исполнитель		Курячев А.А.	Архивный номер 10-01-674/20