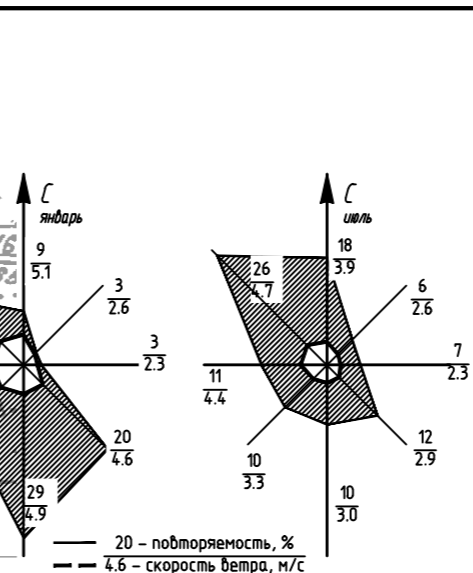
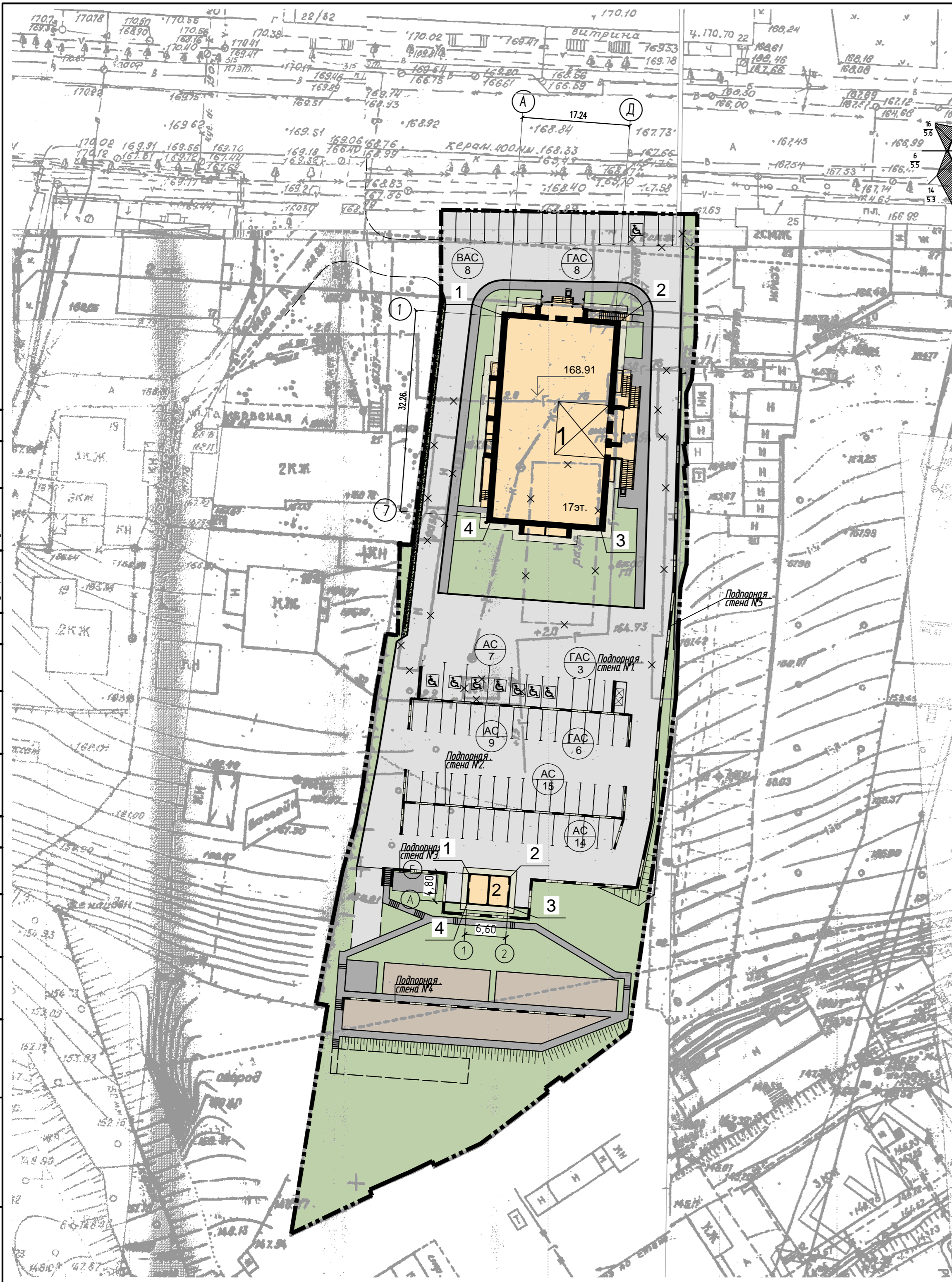


Инв. № подл.	Подпись и дата	Взамен инв. №	Согласовано		Согласовано		Согласовано	
			ГИП	ГИП ЭТС	ГИП	ГИП ВК	ГИП ВК	ГИП ВК
Инв. № подл.	Подпись и дата	Взамен инв. №	Согласовано		Согласовано		Согласовано	
			Филиппов	Вязов	Пепельин	Семенова	Холькин	Булдыгина
Инв. № подл.	Подпись и дата	Взамен инв. №	Согласовано		Согласовано		Согласовано	
			Зам. дир.	Рук. гр. ООС	Зам. дир.	Рук. гр. ООС	Зам. дир.	Рук. гр. ООС



Номер по плану	Наименование и обозначение	Этажность	Количество		Площадь, м²			Строительный объем, м³				
			Зданий	Квартир	Застройки		Общая нормируемая		Выше 0	Всего		
					Здания	Всего	Жилого дома	Встроенных помещений			Всего	
1	Многоквартирный жилой дом со встроенными торговыми помещениями (проектир.)	17	1	142	142	696.80	784.00	1044.163	431.11	10872.74	32645.99	34861.35
2	ТП (проектир.)	1	1	-	-	31.68	31.68				2215.36	

Обозначение	Наименование
— — — — —	Граница земельного участка по градплану
▭	Проектируемое здание
✕	Демонтируемые здания и сооружения
1	Номер здания (сооружения) на генплане по ведомости зданий и сооружений
• / 17эт.	Этажность зданий на генплане
▭	Проектируемые проезды с бортовым камнем БР 100.30.15 (однослойное асфальтобетонное покрытие h=5см)
▭	Проектируемые тротуары, дорожки, площадки с бортовым камнем БР 100 (однослойное асфальтобетонное покрытие h=3см)
▭	Проектируемые площадки (покрытие из резиновой крошки "Мастерспорт" фирмы "МАСТЕРФАЙБР")
▭	Грунтощелебное покрытие
▭	Проектируемое озеленение
▭ (ГАС 15)	Проектируемые гостевые автостоянки с количеством машиномест (двухслойное асфальтобетонное покрытие h=8см)
▭ (АС 15)	Проектируемые автостоянки постоянного хранения с количеством машиномест (двухслойное асфальтобетонное покрытие h=8см)
▭ (ВАС 3)	Проектируемые автостоянки временного хранения (для магазинов) с количеством машиномест (двухслойное асфальтобетонное покрытие h=8см)
▭	Проектируемые гостевые автостоянки и стоянки постоянного хранения для инвалидов (двухслойное асфальтобетонное покрытие h=8см)
▭	Проектируемая контейнерная площадка с местами размещения мусоросборников
▭	Подпорная стенка
1	Координата привязки здания

- ОБЩИЕ УКАЗАНИЯ**
- Данный лист см. совместно с листами ПЗУ данного шифра.
 - Схема планировочной организации земельного участка разработана на топографических съемках, выполненных МУП ОГСАГТИ г.Пенза 23.09.2016г. (заявка №1547).
 - Размеры даны в метрах, углы в градусах.
 - Разбивка проектируемого здания произведена в системе координат путем определения координат точек пересечения осей углов здания.
 - Согласно письму №708 от 26 сентября 2018 г., 15 м./мест постоянного хранения разрешено разместить в паркингах на земельном участке кадастровый номер 58:29:3003003:1305 по ул. Свердлова и на земельном участке кадастровый номер 58:29:3003003:1307 по ул. Богдана.

Nп/п	X	У	Nп/п	X	У
Жилой дом N1			ТП		
1	379809.17	2230201.48	1	379720.12	2230195.38
2	379807.88	2230218.67	2	379719.62	2230201.96
3	379775.71	2230216.25	3	379714.84	2230201.60
4	379777.00	2230199.06	4	379715.33	2230195.02

Заказчик - ООО "Реверра"					
174.Б.16а-ПЗУ					
Многоквартирный жилой дом выше 5 этажей с встроенными объектами социально-бытового обслуживания, административными и торговыми помещениями, расположенный по адресу: г. Пенза, ул.Тамбовская, 23. Корректировка.					
Изм.	Колуч.	Лист	№ док	Подпись	Дата
1	-	Зам.	118-18	Стукалова	10-18
Разработал	Стукалова	Проверил	Пяткова	Рук. группы	Пяткова
ГАП	Суханов	Н.контр.	Галкина	Нач.АПО	Макридин
Схема планировочной организации земельного участка. М 1500				Стадия	Лист
				П	2
				ООО "Пензагражданпроект"	