



ОБЩЕСТВО С ОГРАНИЧЕННОЙ ОТВЕТСТВЕННОСТЬЮ

«Сибирский проект»

656037, г. Барнаул, пр. Космонавтов, 2, Тел. 29-61-22 E-mail: sibproject22@mail.ru

Свидетельство о допуске к видам работ по подготовке документации, которые оказывают влияние на безопасность объектов капитального строительства  
СРО- № 0664-01/П-176 выданным 06 октября 2014 г.

Многоквартирный многоэтажный дом с помещениями общественного назначения по ул. Красный Факел, 25 в г. Новосибирске

## РАБОЧАЯ ДОКУМЕНТАЦИЯ

Раздел 2 "Схема планировочной организации земельного участка"

07-18-ПЗУ

ТОМ 2



ОБЩЕСТВО С ОГРАНИЧЕННОЙ ОТВЕТСТВЕННОСТЬЮ

«Сибирский проект»

656037, г. Барнаул, пр. Космонавтов, 2, Тел. 29-61-22 E-mail: sibproject22@mail.ru

Свидетельство о допуске к видам работ по подготовке документации, которые оказывают влияние на безопасность объектов капитального строительства  
СРО- № 0664-01/П-176 выданным 06 октября 2014 г.

Многоквартирный многоэтажный дом с помещениями общественного назначения по ул. Красный Факел, 25 в г. Новосибирске

## РАБОЧАЯ ДОКУМЕНТАЦИЯ

Раздел 2 "Схема планировочной организации земельного участка"

07-18-ПЗУ

ТОМ 2

Директор  
Г И П

Е.В. Кирщина  
Е.В. Кирщина

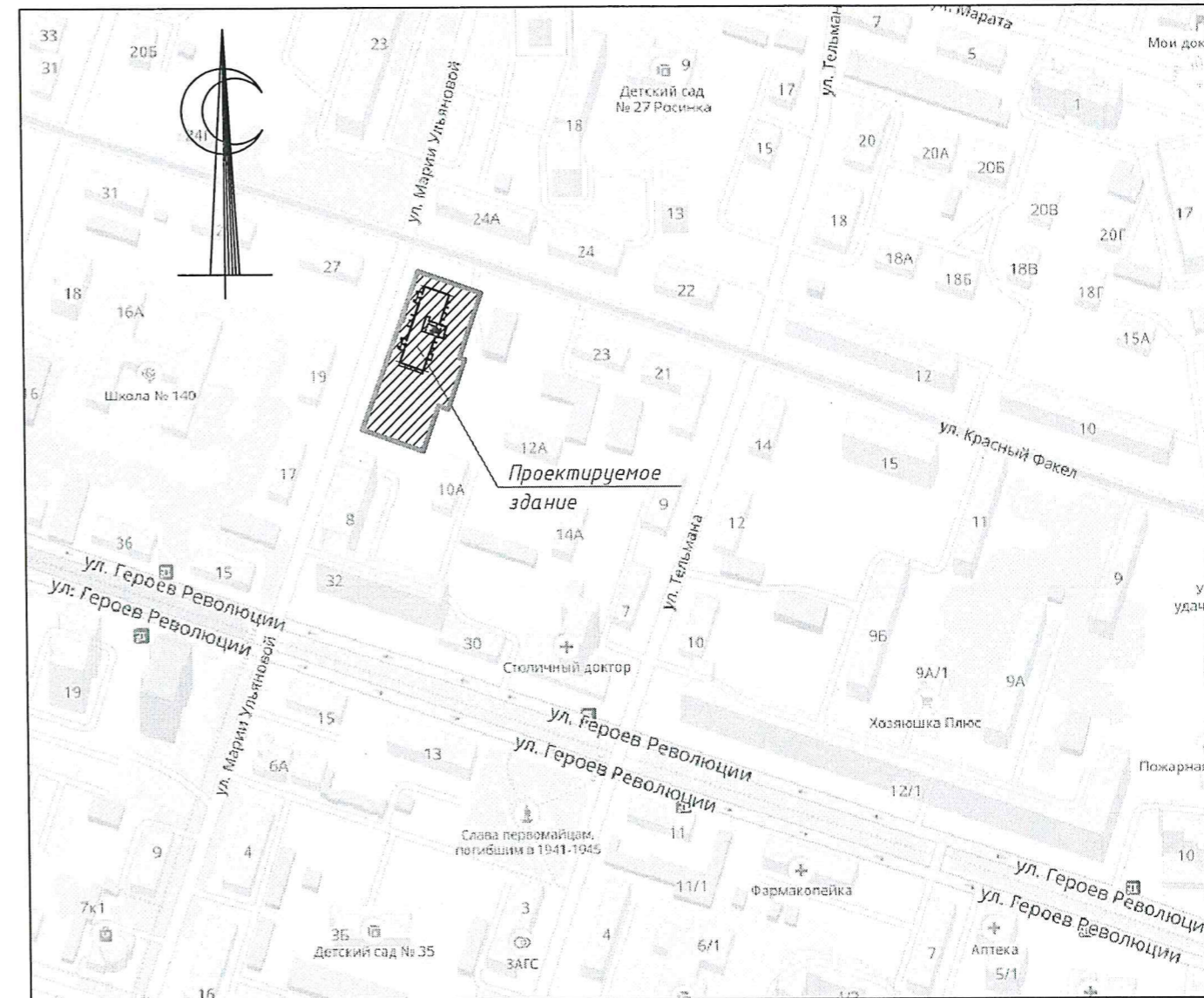
2018 г.

ПЗУ

## Состав рабочей документации

Лист	Наименование	Примечание
1.1	Общие данные (начало)	
1.2	Общие данные (окончание)	
2	Разбивочный план	
3	План организации рельефа	
4	План земляных масс	
5	Сводный план инженерных сетей	
6	План благоустройства территории	
7	Разбивочный план благоустройства	
8	Схема организации дорожного движения. Схема движения пожарных машин	

## Ситуационный план



## Экспликация зданий и сооружений

Номер на плане	Наименование	Этажность	Проект
1	Многоквартирный жилой дом с помещениями общественного назначения (проект.)	19	индивид.
2	Трансформаторная подстанция 2КТПН	1	комплект.

Данный раздел "Схема планировочной организации земельного участка" разработан на основании "Задания на проектирование", материалов инженерно-геодезических изысканий и топографической съемки М 1:500. Участок под строительство жилого дома располагается на пересечении улиц Марии Ульяновой и Красный Факел г. Новосибирска. На отведенном участке запроектирован односекционный 19-ти этажный жилой дом и трансформаторная подстанция. Подъезд транспортных средств предусмотрен с существующей автодороги по улицам Марии Ульяновой и Красный Факел.

### Организация рельефа

План организации рельефа выполнен на основании топографической съемки и утвержденной схемы застройки жилого квартала. В основу решения плана организации рельефа положен принцип максимального сохранения рельефа проектируемого участка и окружающей территории. Вертикальная планировка участка выполнена с целью отвода поверхностных вод от проектируемых зданий в увязке с прилегающим рельефом. Отвод атмосферных вод с участка предусмотрен открытым способом и обеспечивается уклонами проездов и растеканием на рельеф. Подсчет объемов земляных работ произведен по плану земляных масс методом квадратов.

Рабочая документация разработана в соответствии с градостроительным планом земельного участка, заданием на проектирование, техническими регламентами, в том числе устанавливающими требования по безопасной эксплуатации здания и безопасного использования прилегающих к нему территорий и с соблюдением технических условий. Главный инженер проекта \_\_\_\_\_ Кирщина Е.В.

07-18-ПЗУ					
Многоквартирный жилой дом с помещениями общественного назначения по ул. Красный факел, 25 в г. Новосибирске					
Изм.	Кол. уч	Лист	№ док	Подп.	Дата
Разраб.		Склярова Л.В.		Склярова	
ГИП		Кирщина Е.В.			
Н. контр.		Перешейна		Трун	02.18
				Стадия	Лист
				Р	1.1
				Листов	8
Общие данные (начало)				ООО "Сибирский проект" г. Барнаул	

Согласовано

Взам. инв. №

Подп. и дата

Инв. № подл.

Благоустройство территории

Проектом предусмотрено благоустройство территории.

На дворовой территории предусмотрено размещение площадок для отдыха взрослых и отдыха МГН, площадок для хозяйственных целей с плиточным покрытием, занятий спортом, для игр детей – полимерное покрытие и искусственный газон, площадки для контейнеров ТБО, стоянки автомобилей с асфальто-бетонным покрытием.

Расчет стоянок автомобилей:

Количество квартир – 152.

Согласно статье 36 Правил землепользования и застройки города Новосибирска от от 24 июня 2009 г. N 1288 с изменениями от 19.10.2016 N 285 предельное минимальное количество машино-мест для стоянок индивидуальных транспортных средств принимается для объектов капитального строительства с видом разрешенного использования "многоквартирные многоквартирные дома" – 1 машино-место на 105 кв. метров общей площади квартиры, но не менее 0,5 машино-места на 1 квартиру, в том числе не менее 15% открытых гостевых площадок:

$7938,7/105 = 76$  машино-мест, из них 15% гостевых – 11 машино-мест.

Минимальное количество мест для личных автотранспортных средств работников и посетителей офисов рассчитано как для помещений административного назначения – 1 машино-место на расчетную единицу. Расчетная единица – 60 м2 общей площади, общая площадь офисных помещений – 232,6 м2. Минимальное количество машино-мест на участке принимается:

$1 \times 232,6/60 = 4$  машино-места.

Количество стоянок автомобилей по проекту:

- в границах участка – 76 машино-мест, в т.ч. гостевых – 10 машино-мест;

- за границами участка – 4 машино-места для автотранспорта сотрудников и посетителей помещений общественного назначения.

8 машино-мест на участке (10% от общего числа) выделено для парковки автотранспорта МГН, 4 машино-места - для парковки автотранспорта инвалидов на кресле-коляске, они обозначены знаком на поверхности покрытия стоянки и продублированы знаком на стойке, расположенном на высоте не менее 1,5м. Размеры одного стояночного места для парковки автотранспорта инвалидов на кресле-коляске при параллельном размещении автомобилей относительно друг друга – 3,6х6,0 м.

Расчет количества жильцов  $7938,7 \text{ м}^2 / 24 \text{ м}^2 = 331$  чел.

Процент застройки на земельный участок

S участка = 4774 м2

S застройки = 706 м2

Процент застройки –  $706 \times 100 / 4774 = 14,79\%$

Расчет коэффициента плотности застройки

S мкд = 11159,4 м2

K =  $11159,4 / 4774 = 2,34$

Предельный минимальный размер площадок для игр детей, отдыха взрослого населения, занятий физкультурой, хозяйственных целей и озеленения для объектов капитального строительства в границах земельного участка с видом разрешенного использования "среднеэтажная жилая застройка", "многоэтажная жилая застройка" – 14 кв. метров на 100 кв. метров общей площади квартир:  $14 \times 7938,7 / 100 = 1111,42$  м2.

По проекту 2330 м2:

– 524 м2 – площадки для игр детей, отдыха взрослого населения, занятий физкультурой, хозяйственных целей;

– 1806 м2 – озеленение территории.

Предусмотрена установка малых архитектурных форм (скамьи, урны, оборудование детских, спортивных и хозяйственных площадок).

На свободной от застройки и покрытий территории предусматривается озеленение путем посева газонов из многолетних трав и разбивки цветников с подсыпкой растительного грунта слоем 0,20 м в участки озеленения. Площадь озелененной территории принимаем не менее 6 кв.м/чел.:  $6 \text{ кв.м/чел} \times 331 \text{ чел.} = 1986 \text{ кв.м.}$

При проектировании благоустройства обеспечена возможность проезда пожарных машин и доступ пожарных с автолестницы к зданию. В зоне доступа пожарной техники не размещены ограждения, воздушные линии электропередачи, рядовая посадка деревьев.

Проезд к жилому дому для обслуживания жильцов дома и их гостей предусмотрен с шириной проезжей части 6,00 м, тротуары – 1,50–3,00 м. Радиусы закруглений на примыканиях приняты 5,00 м.

Дорожные и тротуарные покрытия сопряжены с газоном бордюрным камнем.

Бордюрный камень над покрытием проезжих частей возвышается на 15,00 см.

Тротуары отделены от проезжей части декоративным ограждением высотой 0,8 м.

Дворовые площадки отделены от проездов ограждением высотой 0,8 м.

Для удобства маломобильных групп населения, провоза багажа, проезда санок и колясок на пути движения пешеходов предусмотрены пандусы с уклоном 5%. При пересечении проездов с тротуарами бордюрный камень не устраивается, плиточное покрытие тротуаров укладывается на одном уровне с асфальтобетонным покрытием проездов.

Поперечные профили проезжих частей приняты двухскатными, уклон не более 20%, продольный уклон составляет 4–22%.

Для нужд населения предусмотрена площадка для контейнеров ТБО, имеющая ограждение и навес от попадания дождя и снега. Площадка покрыта асфальтобетоном.

Подъезд транспортных средств предусмотрен с существующей автодороги по улицам Марии Ульяновой и Красный Факел.

Вдоль продольных сторон жилого дома запроектирован проезд для пожарных машин шириной 6,0 м.

Для повышения безопасности дорожного движения на выездах с территории установлены дорожные знаки по ГОСТ Р 52289-2004. Также дорожными знаками отмечены места парковок автомобилей, запроектирована дорожная разметка.

Ведомость площадок

Обознач.	Наименование площадок	Удельные размеры по местным нормативам	Исходные данные	Количество		Примечание
				расчетное	проектируемое	
ДП	Площадка для игр детей	14 м2 на 100 м2 общей площади квартир	7938,7 м2	1111,42 м2	255	полимер.
ОВ	Площадка для отдыха взрослых, в т.ч.:				51	трот. плитка
ОМГН	– площадка для отдыха МГН				7	трот. плитка
СП	Площадка для занятий физкультурой				194	полимер.
	Площадка для хозяйственных целей:				24	
СБ	– площадка для сушки белья				14	трот. плитка
КП	– площадка для контейнеров ТБО				10	а/бет.
	Площадка для стоянки автомобилей:					
Рд	– жильцов дома	1 м-м на 105 м2 общей площади квартир		76 м-м	76 м-м	а/бет./ трот. плитка
Ро	– работников и клиентов офисов	1 м-м на 60 м2 общей площади		4 м-м	4 м-м	а/бет.

Баланс территории

Наименование	Ед. изм.	Кол-во		
		всего	в т.ч.:	
			в границах отведенного участка	вне границ отведенного участка
Площадь участка	га	0,4774	-	-
Площадь участка в границах благоустройства	га	0,5682	0,4774	0,0908
Площадь застройки	м2	706	706	-
Площадь покрытий	м2	2279	2047	232
Площадь озеленения	м2	2697	2021	676

Согласовано

Взам. инв. №

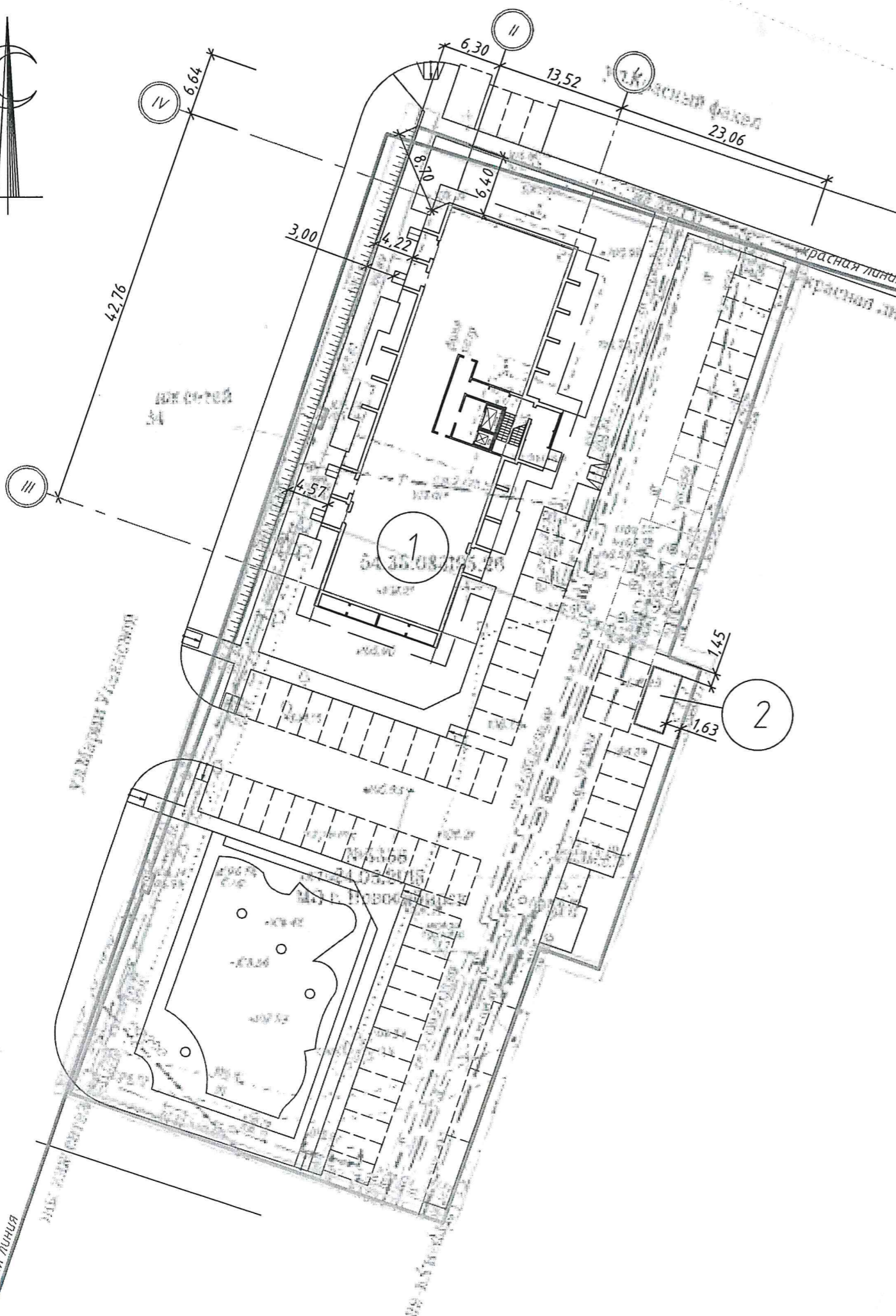
Подп. и дата

Инв. № подл.

						07-18-ПЗУ		
						Многоквартирный жилой дом с помещениями общественного назначения по ул. Красный факел, 25 в г. Новосибирске		
Изм.	Кол. уч.	Лист	№ док.	Подп.	Дата	Стадия	Лист	Листов
Разраб.		Склярова Л.В.		<i>Склярова</i>		Р	1.2	
ГИП		Кирицина Е.В.		<i>Кирицина</i>		Общие данные (окончание)		
Н.контр.		Перешейна		<i>Перешейна</i>	10.18	ООО "Сибирский проект" г. Барнаул		

# Экспликация зданий и сооружений

Номер на плане	Наименование	Этажность	Проект
1	Многоквартирный жилой дом с помещениями общественного назначения (проект.)	19	индивид.
2	Трансформаторная подстанция 2КТПН	1	комплект.



### Условные обозначения

----- Граница отведенного участка

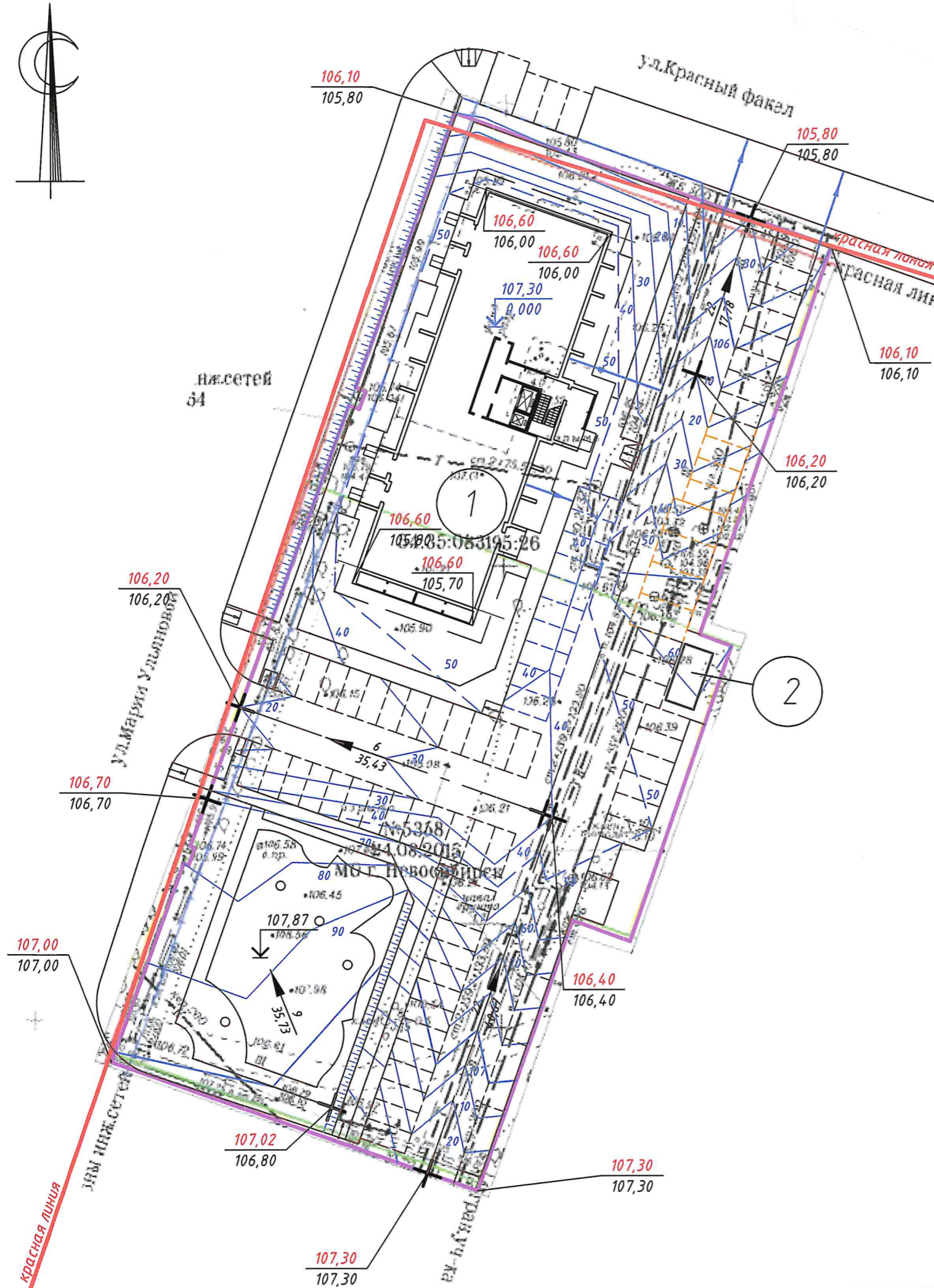
1. Плановая привязка проектируемого здания дана от границ отведенного участка.
2. Размеры на чертеже даны в метрах.

Согласовано					
Инв. № подл.					
Подп. и дата					
Взам. инв. №					

						07-18-ПЗУ		
						Многоквартирный жилой дом с помещениями общественного назначения по ул. Красный факел, 25 в г. Новосибирске		
Изм.	Кол. уч.	Лист	№ док.	Подп.	Дата	Стадия	Лист	Листов
Разраб.	Склярова Л.В.	Склярова				Р	2	
ГИП	Кирицина Е.В.					Разбивочный план		ООО "Сибирский проект" г. Барнаул
Н. контр.	Перешина				10.18			

# Экспликация зданий и сооружений

Номер на плане	Наименование	Этажность	Проект
1	Многоквартирный жилой дом с помещениями общественного назначения (проект.)	19	индивид.
2	Трансформаторная подстанция 2КТПН	1	комплект.



## Условные обозначения

	Граница отведенного участка
	Проектная /красная/ отметка
	Существующая /черная/ отметка
	Уклон в тысячных, ‰
	Расстояние в метрах

- Вертикальная планировка участка выполнена с целью отвода поверхностных вод за пределы площадки строительства по внутридворовым проездам в увязке с прилегающим рельефом.
- Сечение проектных горизонталей дано через 0,1 м.

						07-18-ПЗУ		
						Многоквартирный жилой дом с помещениями общественного назначения по ул. Красный факел, 25 в г. Новосибирске		
Изм.	Кол. уч.	Лист	№ док.	Подп.	Дата	Стадия	Лист	Листов
Разраб.		Склярова Л.В.				Р	3	
ГИП		Кирицина Е.В.				План организации рельефа		000 "Сибирский проект" г. Барнаул
Н.контр.		Перешеева			10.18			

Инв. № подл.	Подп. и дата	Взам. инв. №

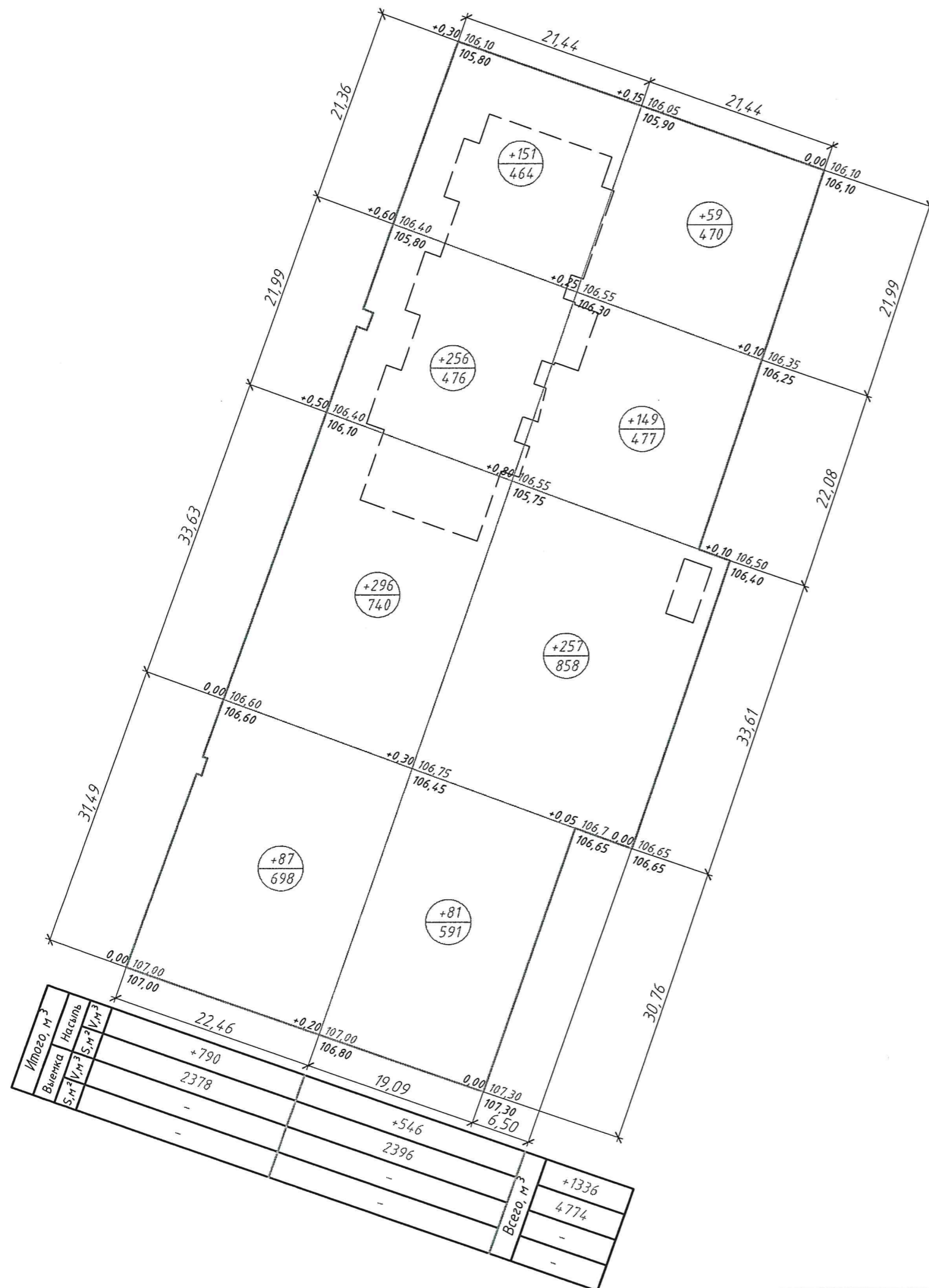
### Сводная ведомость земляных масс

№ п/п	Наименование	Количество, м³	
		Насыпь (+)	Выемка (-)
1	Плодородный грунт	228	-
	Итого плодородного грунта:	228	-
	- Недостаток плодородного грунта		228
2	Основной грунт		
	в т.ч. при устройстве:		
	- грунт планировки территории	1336	-
	- поправка на уплотнение	134	-
	- фундаментов зданий и сооружений	607	1524
	- траншей подземных коммуникаций	600	612
	- корыта проездов и тротуаров	-	1334
	- почвы на участках озеленения	-	228
	Итого основного грунта:	2677	3698
	- Избыток основного грунта		1021
3	Песчаная подушка	744	744

1. Подсчет объемов земляных масс выполнен методом квадратов.

07-18-ПЗУ					
Многоквартирный жилой дом с помещениями общественного назначения по ул. Красный факел, 25 в г. Новосибирске					
Изм.	Кол. уч.	Лист	№ док.	Подп.	Дата
Разраб.	Склярова Л.В.	Смир			
ГИП	Кирицина Е.В.				
Н. контр.	Перешейна	Тру	10.18		
				Стадия	Лист
				Р	4
				Листов	
План земляных масс				ООО "Сибирский проект" г. Барнаул	

Согласовано				
Инв. № подл.	Подп. и дата	Взам. инв. №	Подп. и дата	Взам. инв. №



# Экспликация зданий и сооружений

Номер на плане	Наименование	Этажность	Проект
1	Многоквартирный жилой дом с помещениями общественного назначения (проект.)	19	индивид.
2	Трансформаторная подстанция 2КТПН	1	комплект.

## Условные обозначения

- Граница отведенного участка
- В1 Проектируемые сети водопровода
- К1 Проектируемые сети канализации
- W1 Проектируемые низковольтные кабельные сети

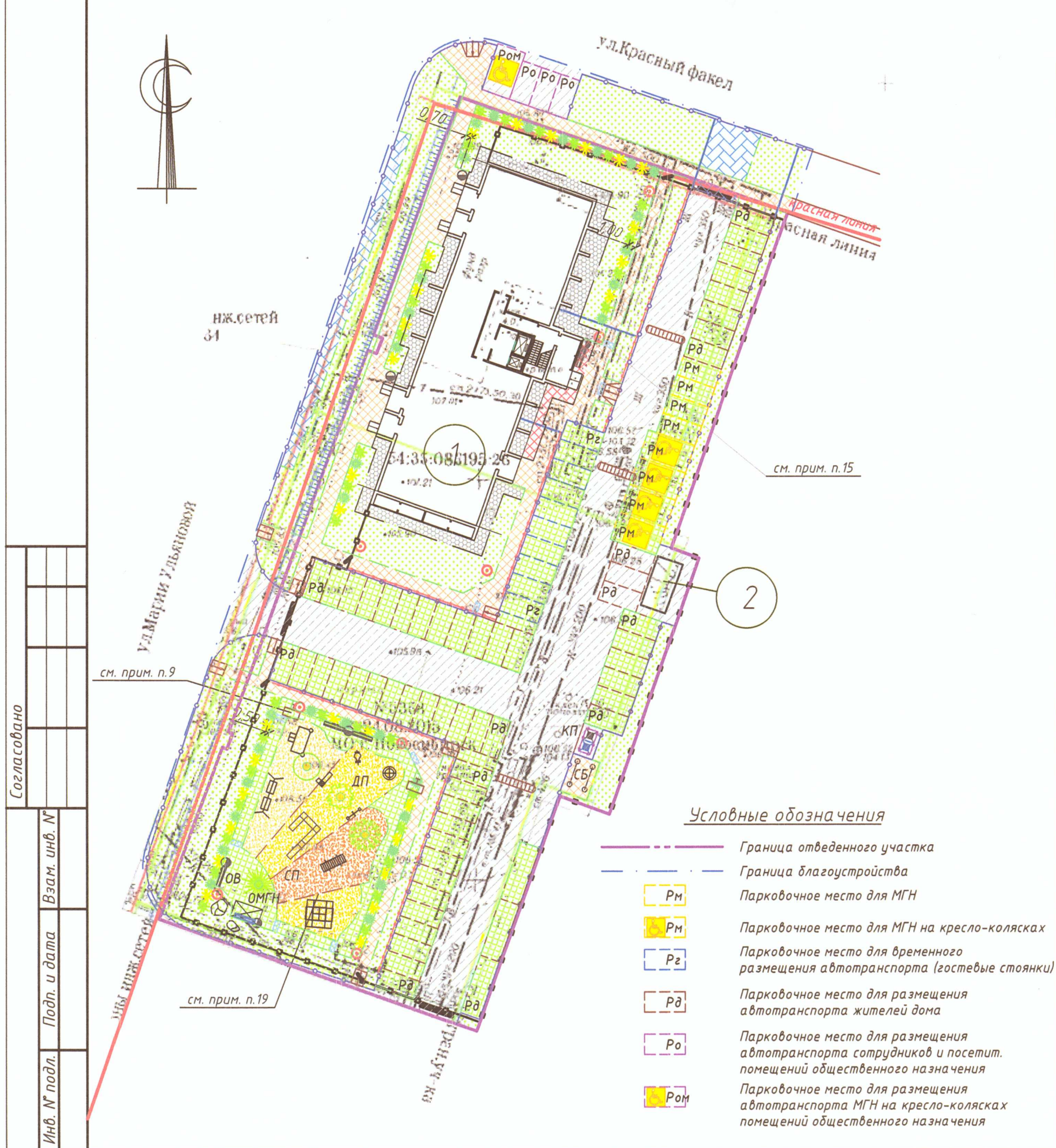
- До начала производства земляных работ необходимо вызвать представителей эксплуатации сетей подземных коммуникаций и обеспечить мероприятия по технике безопасности производства земляных работ и сохранности подземных коммуникаций.
- Земляные работы выполнять в соответствии с требованиями СП 4.3.13330.2012 "Земляные сооружения, основания и фундаменты" с подтверждением актами освидетельствования на скрытые работы, составленные по форме согласно СП 4.8.13330.2011 "Организация строительства".
- ВНИМАНИЕ!** С западной стороны участка проложен электрический кабель, по участку проходит тепловая сеть и сети канализации. До начала производства земляных работ необходимо трассу обозначить флажками, уточнить отметки, на которых проложены подземные коммуникации.
- Водоотводящие лотки подводить непосредственно под водосточные трубы. Устройство лотков см. "Альбом типовых узлов системы КПД 330э. Раздел ПЗУ".

					07-18-ПЗУ			
					Многоквартирный жилой дом с помещениями общественного назначения по ул. Красный факел, 25 в г. Новосибирске			
Изм.	Кол. уч.	Лист	№ док.	Подп.	Дата	Стадия	Лист	Листов
Разраб.		Склярова Л.В.		<i>Склярова</i>		Р	5	
ГИП		Кирщина Е.В.		<i>Кирщина</i>		000 "Сибирский проект" г. Барнаул		
Н.контр.		Переяслова		<i>Переяслова</i>	10.18			



Инв. № подл.	Подп. и дата	Взам. инв. №





### Объемы работ по благоустройству

Условное изображение	Наименование	Ед. изм.	Кол-во		
			всего	в границах отведенного участка	вне границ отведенного участка
	Асфальтобетонное покрытие проездов	м2	1109	997	112
	Плиточное покрытие тротуаров	м2	585	465	120
	Плиточное покрытие полос для МГН (тактильная плитка БЕТОН (арт. 10251-ZH), Тифлоцентр «Вертикаль»)	м2	7	7	-
	Бетонное покрытие отмостки	м2	218	218	-
	Плиточное покрытие отмостки	м2	24	24	-
	Декоративная щепка (кора)	м2	3	3	-
	Покрытие тротуаров и мест для парковки автомобилей (плитка с отверстиями для травы)	м2	1108	1108	-
	Покрытие детских и спорт. площадок RAL 1001 (полимер.)	м2	93	93	-
	Покрытие детских и спорт. площадок RAL 2003 (полимер.)	м2	156	156	-
	Покрытие детских и спорт. площадок RAL 3016 (полимер.)	м2	87	87	-
	Покрытие проезда для пожарных машин	м2	115	5	110
	Газон из многолетних трав	м2	1471	905	566
	Камень бортовой БР 100.20.8/ГОСТ 6665-91	м.п.	885	770	115
	Камень бортовой БР 100.30.15/ГОСТ 6665-91	м.п.	490	315	175
	Водоотводный лоток швеллер 14П ГОСТ 8240-97	м.п.	34	18	16
	Водоотводная решетка	м.п.	11	7	4
	Барбарис пурпурный (0,6-0,8м)	шт.	33	33	-
	Форзиция (0,5-0,7м)	шт.	28	28	-
	Снежнаягодник (0,6-0,7м)	шт.	31	31	-
	Рябина Сибирская (2,5-3,5 м), с комом	шт.	1	1	-
	Ель сибирская (3,0-4,0м), с комом	шт.	1	1	-
	Яблоня декоративная (2,5-3,5 м), с комом	шт.	1	1	-
	Липа (2,5-3,5 м), с комом	шт.	1	1	-
	Валун ландшафтный, диаметр 60-120 см	шт.	2	2	-
	Урна У-037, ЗАО "БКЖБИ-2"	шт.	6	6	-
	Скамья СК-7, ЗАО "БКЖБИ-2"	шт.	4	4	-
	Диван на деревянных опорах (712), "Строймет"	шт.	1	1	-
	Теневой навес ТН-3201, Мастер	шт.	1	1	-
	Песочница игровая с домиком (112), "Строймет"	шт.	1	1	-
	Качалка на пружине "Лошадка" (202), "Строймет"	шт.	1	1	-
	Карусель большая (208), "Строймет"	шт.	1	1	-
	Качалки-балансир "Лошадки" один. (301), "Строймет"	шт.	1	1	-

### Объемы работ по благоустройству

Условное изображение	Наименование	Ед. изм.	Кол-во		
			всего	в границах отведенного участка	вне границ отведенного участка
	Качели на деревянных опорах двойные (308), "Строймет"	шт.	1	1	-
	Игровой комплекс "Паровозик" (519), "Строймет"	шт.	1	1	-
	Спортивно-игровой комплекс (533), "Строймет"	шт.	1	1	-
	Спортивный комплекс «Кенга ДС» (614), "Строймет"	шт.	1	1	-
	Спортивный комплекс (622), "Строймет"	шт.	1	1	-
	Устройство для сушки белья (008468), ЗАО БКЖБИ-2	шт.	2	2	-
	Контейнерная площадка (1,5х3м), ЗАО БКЖБИ-2	шт.	1	1	-
	Контейнер для ТБО с крышкой (1,10 м3)	шт.	1	1	-
	Контейнер для люминесцентных ламп	шт.	1	1	-
	Ограждение метал., индивид., h=1,8 м	м.п.	240	240	-
	Ворота распашные 6,00х1,80(h)	шт.	3	3	-
	Калитка 1,00х1,80(h)	шт.	4	4	-
	Ограждение ОДП, ЗАО "БКЖБИ-2" (без эмблемы) Тип 1	шт./м.п.	4,9/91,4	4,9/91,4	-
	Тип 2	шт./м.п.	12/18	12/18	-
	Тип 3	шт./м.п.	9/10,8	9/10,8	-
	Табличка "Не допускается вход на площадку в обуви с шипами"	шт.	2	2	-
	Газонный светильник h= 1 м	шт.	8	8	-

- План благоустройства и озеленения разработан на основании чертежа разбивочного плана.
- ВНИМАНИЕ!** С западной стороны участка проложен электрический кабель, по участку проходит тепловая сеть и сети канализации. До начала производства земляных работ необходимо трассу обозначить флажками, уточнить отметки, на которых проложены подземные коммуникации. До начала производства земляных работ необходимо вызвать представителей эксплуатации сетей подземных коммуникаций и обеспечить мероприятия по технике безопасности производства земляных работ и сохранности подземных коммуникаций.
- Работы по озеленению производить после устройства подземных сетей, окончания вертикальной планировки участка строительства и устройства проездов. Перед началом работ по озеленению произвести трассировку подземных сетей.
- Закапывание строительного мусора на озелеяемой территории запрещается.
- Размеры на чертеже даны в метрах.
- Водоотводящие лотки подводить непосредственно под водосточные трубы. Устройство лотков см. "Альбом типовых узлов системы КПД 330з. Раздел ПЗУ".
- Крепление ограждения ОДП см. "Альбом типовых узлов системы КПД 330з. Раздел ПЗУ". Цвет ОДП RAL 7042.
- При производстве бетонной отмостки выполнить деформационные швы на углах и вдоль стен с шагом 3м.
- Установить около спортивных и детских площадок табличку "Не допускается вход на площадку в обуви с шипами".
- Люки колодез, расположенные на газоне, окрасить в цвет RAL 6010, на тротуаре и проездах - RAL 7012.

### Ведомость площадок

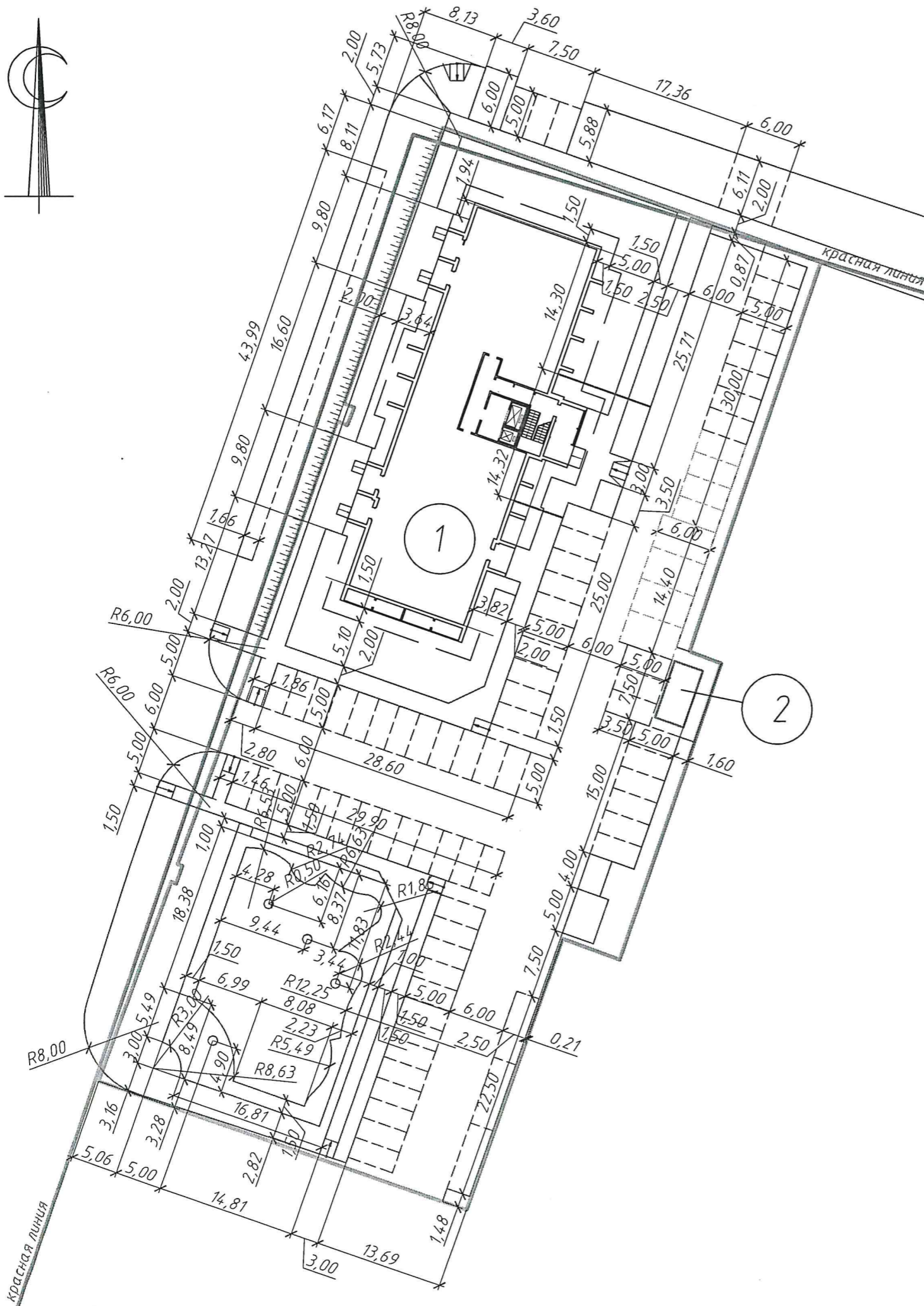
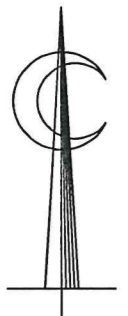
Обознач.	Наименование площадок	Удельные размеры по ПЗУ	Исходные данные	Количество		Примечание
				расчетное	проектируемое	
ДП	Площадка для игр детей	14 м2 на 100 м2 общей площади квартир	7938,7 м2	1111,42 м2	255	полимер.
ОВ	Площадка для отдыха взрослых, в т.ч.:				51	трот. плитка
ОМГН	- площадка для отдыха МГН				7	трот. плитка
СП	Площадка для занятий физкультурой				194	полимер.
	Площадка для хозяйственных целей:				24	
СБ	- площадка для сушки белья				14	трот. плитка
КП	- площадка для контейнеров ТБО				10	а/бет.
	Площадка для стоянки автомобилей:					
Рд	- жильцов дома	1 м-м на 105 м2 общей площади квартир	76 м-м	76 м-м	а/бет./ трот. плитка	
Ро	- работников и клиентов офисов	1 м-м на 60 м2 общей площади	4 м-м	4 м-м	а/бет.	

- Конструкции покрытий см. "Альбом типовых узлов системы КПД 330з. Раздел ПЗУ".
- Стойки всех МАФ окрасить в цвет "светлого дерева" с видимой структурой дерева; в металлических деталях ограждений, лестниц и т.п. использовать RAL 2003, RAL 5005, RAL 5007, RAL 5018; щитовые элементы (боковые экраны ограждений, полы, дощатые экраны горок, крыши домиков) - RAL 2003, RAL 3013, RAL 9003, цвет "светлого дерева".
- Скамьи, урны, оборудование хозяйственных площадок, контейнерные площадки и контейнеры для ТБО - RAL 7042.
- Для детских и спортивных площадок применить резино-полимерное покрытие RAL 1001, RAL 2003, RAL 3016.
- Тактильные полосы в соответствии с п. 4.1.10 СП 59.13330.2012.
- В проекте применять МАФ и покрытия, соответствующие требованиям ГОСТ Р 52169-2012 "Оборудование и покрытия детских игровых площадок. Безопасность конструкции и методы испытаний. Общие требования".
- Оборудование и покрытие детских игровых площадок по ГОСТ Р 55871-2013.
- Узлы крепления МАФ, установка ограждений ОДП и ограждений спортплощадки см. "Альбом типовых узлов системы КПД 330з. Раздел ПЗУ".
- Разметку на детских и спортивных площадках выполнить полиуретановой краской. Ширина разметки 0,10 м, цвет RAL 9003.

					07-18-ПЗУ			
					Многоквартирный жилой дом с помещениями общественного назначения по ул. Красный факел, 25 в г. Новосибирске			
Изм.	Кол. уч.	Лист	№ док.	Подп.	Дата	Стadia	Лист	Листов
Разраб.	Склярова Л.В.	Склярова Л.В.				Р	6	
ГИП	Кирицина Е.В.					План благоустройства		
Н.контр.	Перешейкина Т.Ю.				10.18	000 "Сибирский проект" г. Барнаул		

# Экспликация зданий и сооружений

Номер на плане	Наименование	Этажность	Проект
1	Многоквартирный жилой дом с помещениями общественного назначения (проект.)	19	индивид.
2	Трансформаторная подстанция 2КТПН	1	комплект.



## Условные обозначения

----- Граница отведенного участка

1. Разбивка элементов благоустройства дана от наружных граней стен здания.
2. Размеры на чертеже даны в метрах, на разрезах - в сантиметрах.
3. Ширина тротуаров и пешеходных дорожек принята с учетом бордюрных камней, а ширина проезжей части - в чистоте между бордюрными камнями.

Согласовано

Инв. № подл.	Подп. и дата	Взам. инв. №

07-18-ПЗУ					
Многоквартирный жилой дом с помещениями общественного назначения по ул. Красный факел, 25 в г. Новосибирске					
Изм.	Кол. уч.	Лист	№ док.	Подп.	Дата
Разраб.	Склярова Л.В.	Смирн			
				Стадия	Лист
				P	7
				Листов	
ГИП	Кирщина Е.В.			Разбивочный план благоустройства	
Н.контр.	Перешейна	Тичу	10.18	ООО "Сибирский проект" г. Барнаул	

# Спецификация дорожных знаков и дорожной разметки

№№	Наименование	Обозначение	Кол-во
1.1	Обозначение границ стоянки транспортных средств	ГОСТ Р 52289-2004	620 м.п.
2.4	"Уступите дорогу"	ГОСТ Р 52289-2004	2 шт.
6.4	"Место стоянки"	ГОСТ Р 52289-2004	9 шт.
8.6.5	"Способ постановки транспортного средства на стоянку"	ГОСТ Р 52289-2004	8 шт.
8.7	"Стоянка с неработающим двигателем"	ГОСТ Р 52289-2004	9 шт.
8.17	"Инвалид"	ГОСТ Р 52289-2004	2 шт.
	Стойка для крепления дорожных знаков	⊥	11 шт.
	Искусственная дорожная неровность ИДН-900-1, 000 «ТОРУС»	□	27 шт.
	Искусственная дорожная неровность ИДН-900-2, 000 «ТОРУС»	∩	6 шт.

## Условные обозначения

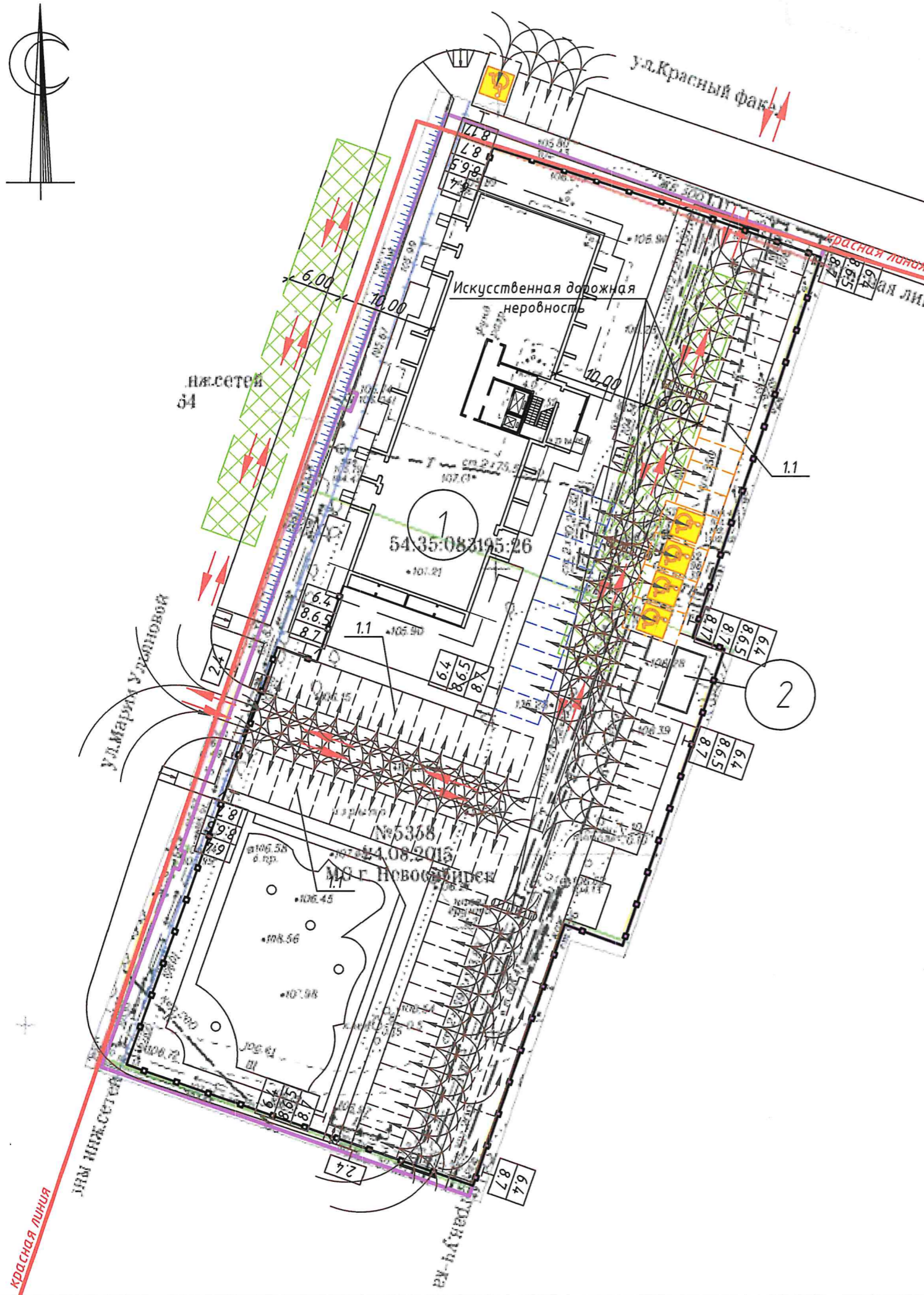
	Граница отведенного участка
	Проезд для пожарных машин
	Направление движения пожарных машин
	Направление движения автотранспорта

- Горизонтальная дорожная разметка по ГОСТ Р 51256-2011.
- Ширина горизонтальной дорожной разметки 0,10 м.
- Машино-места для парковки автотранспорта инвалидов на кресле-коляске обозначены знаком на поверхности покрытия стоянки и продублированы знаком на стойке, расположенном на высоте не менее 1,5м. Размеры одного стояночного места при параллельном размещении автомобилей относительно друг друга - 3,6х6,0 м.
- Конструкцию проезда для пожарных машин см. "Альбом типовых узлов системы КПД 330э. Раздел ПЗУ".

					07-18-ПЗУ		
					Многоквартирный жилой дом с помещениями общественного назначения по ул. Красный факел, 25 б г. Новосибирске		
Изм.	Кол. уч.	Лист № док.	Подп.	Дата	Стадия	Лист	Листов
Разраб.	Склярова Л.В.	Смиср			Р	8	
ГИП	Кирицина Е.В.				000 "Сибирский проект" г. Барнаул		
Н.контр.	Перещина	ТМУ		10.18			

Копировал

А3



Инв. № подл.	Подп. и дата	Взам. инв. №

Согласовано