

Общество с ограниченной ответственностью
«ДСК-Проект»

Свидетельство о допуске №П-239.0/10 от 14 июля 2010г., выданное СРО НП
Межрегиональное объединение проектировщиков «СтройПроектБезопасность»
регистрационный номер в государственном реестре СРО-П-035-12102009

ЗАКАЗЧИК **ЗАО «СтройИнвест»**

ОБЪЕКТ **ПРОЕКТ СТРОИТЕЛЬСТВА ЖИЛОГО КОМПЛЕКСА
«СЕВЕРНОЕ СИЯНИЕ»**
Г. Руза, м.-н. «СЕВЕРНЫЙ», ул. ВИШНЕВАЯ
(11 домов – 1 ОЧЕРЕДЬ, жилой многоквартирный дом
со встроено-пристроенным торговым центром – II ОЧЕРЕДЬ)

СТАДИЯ **Проектная документация**

РАЗДЕЛ 2 **Схема планировочной организации земельного участка**

20-ПЗУ

Том 2

2012 г.



Общество с ограниченной ответственностью
«ДСК-Проект»
Свидетельство о допуске №П-239.0/10 от 14 июля 2010г., выданное СРО НП
Межрегиональное объединение проектировщиков «СтройПроектБезопасность»
регистрационный номер в государственном реестре СРО-П-035-12102009

ЗАКАЗЧИК **ЗАО «СтройИнвест»**

ОБЪЕКТ **ПРОЕКТ СТРОИТЕЛЬСТВА ЖИЛОГО КОМПЛЕКСА
«СЕВЕРНОЕ СИЯНИЕ»
Г. Руза, м.-н. «СЕВЕРНЫЙ», ул. ВИШНЕВАЯ
(11 домов – 1 ОЧЕРЕДЬ, жилой многоквартирный дом
со встроено-пристроенным торговым центром – II ОЧЕРЕДЬ)**

СТАДИЯ **Проектная документация**

РАЗДЕЛ **2** **Схема планировочной организации земельного участка**

20-ПЗУ

Том 2

Начальник Управления Проектных работ

Л.М. Чудесенкова

Главный архитектор проекта

П.И Каменских

Главный инженер проекта

С.М. Воронцов

Руководитель группы

О.П. Сиротина



2012 год

Взам.	
Подп. и дата	
Инв. № подл.	

ЭКСПЛИКАЦИЯ ЗДАНИЙ И СООРУЖЕНИЙ

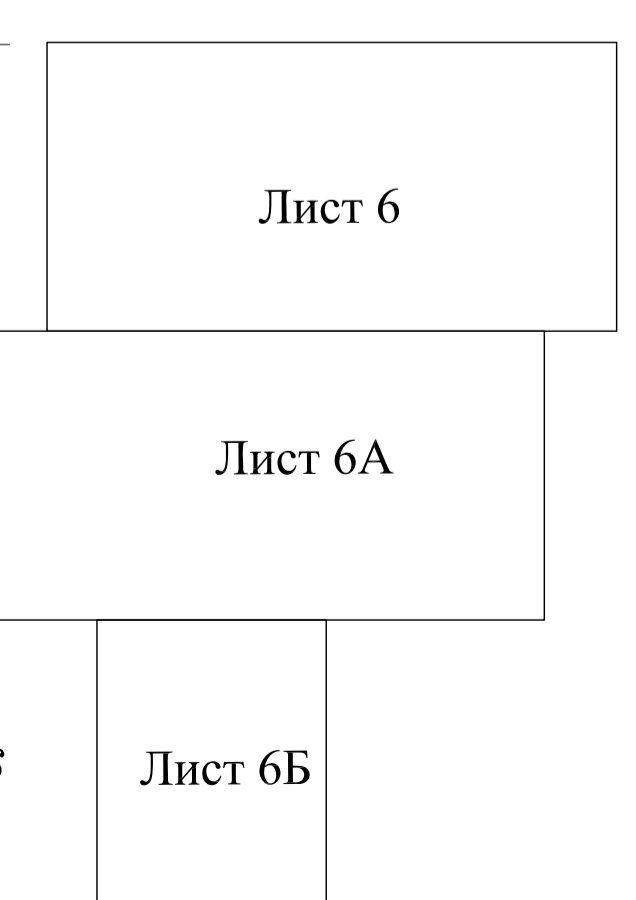
№ по плану	Наименование	Этаж.	Кол-в кв.	Площадь застр. м ²	Примечание
1	Жилый дом (ВСЗ-10/06)	7	35	456,04	1 очередь стр-ва
2	Жилый дом (ВСЗ-10/06)	5	25	456,04	1 очередь стр-ва
3	Жилый дом (ВСЗ-10/06)	10	50	456,04	1 очередь стр-ва
4	Жилый дом (ВСЗ-10/06)	7	35	456,04	1 очередь стр-ва
5	Жилый дом (ВСЗ-10/06)	5	25	456,04	1 очередь стр-ва
6	Жилый дом (ВСЗ-10/06)	7	35	456,04	1 очередь стр-ва
7	Жилый дом (ВСЗ-10/06)	10	50	456,04	1 очередь стр-ва
8	Жилый дом (ВСЗ-10/06)	7	35	456,04	1 очередь стр-ва
9	Жилый дом (ВСЗ-10/06)	7	35	456,04	1 очередь стр-ва
10	Жилый дом (ВСЗ-10/06)	10	40	456,04	1 очередь стр-ва
11	Жилый дом (ВСЗ-10/06)	10	40	456,04	1 очередь стр-ва
ИТОГО по жилью				404	пом. АТС и диспетчерской 48,96м ²
12	Торговый центр	1	1	1019,5	2 очередь стр-ва
13	Трансформаторная подстанция	1	1	108,0	1 очередь стр-ва
14	Повысительная насосная водопровода	1	1	24,2	1 очередь стр-ва
15	Канализационная насосная станция	1	1	65,0	1 очередь стр-ва
16	Газорегуляторный пункт шкафной	1	1	25,0	1 очередь стр-ва
17	Газорегуляторный пункт	1	1	25,0	1 очередь стр-ва
18	Котельная	1	1	234,4	1 очередь стр-ва
19	Емкости резервного топлива (2 шт. х 25м ³)	1	1	60,0	1 очередь стр-ва
20	Локальные очистные сооружения	1	1	112,0	1 очередь стр-ва

УСЛОВНЫЕ ОБОЗНАЧЕНИЯ

- В1В — СЕТИ ВОДОСНАБЖЕНИЯ
- В1 — СЕТИ ВОДОСНАБЖЕНИЯ
- К1 — СЕТИ ХОЗ-БЫТ. КАНАЛИЗАЦИИ
- К2 — СЕТИ ДОЖДЕВОЙ КАНАЛИЗАЦИИ
- Д — СЕТИ ДРЕНАЖА
- N — СЕТИ ЭЛЕКТРОСНАБЖЕНИЯ
- N1 — СЕТИ НАРУЖНОГО ЭЛЕКТРОСНАБЖЕНИЯ
- — СЕТИ НАРУЖНОГО ОСВЕЩЕНИЯ
- — СЕТИ ТЕЛЕФОНИЗАЦИИ
- — СЕТИ ДИСПЕТЧЕРИЗАЦИИ ЛИФТОВ

- ГРАНИЦЫ ВЛАГОУСТРОЙСТВА ТЕРРИТОРИИ
- ГРАНИЦЫ КАДАСТРОВЫХ УЧАСТКОВ
- 50:19:0010201:0127
- 50:19:0010201:0125
- 50:19:0010201:0126
- КРАСНАЯ ЛИНИЯ
- ГРАНИЦА ОТВОДА УЧАСТКА
- 1 ОЧЕРЕДЬ СТРОИТЕЛЬСТВА
- 2 ОЧЕРЕДЬ СТРОИТЕЛЬСТВА
- ПГ — Показатель паритета

Схема совмещения листов



1. Схема планировочной организации земельного участка разработана на основании задания заказчика
 2. Для топосъемки чертежа принята топографическая съемка масштаба 1:500
 3. Здания и сооружения нанесены в соответствии с архитектурно-строительными чертежами раздела АР
 4. Трассу наружного электроснабжения уточнить проектом.

20-(1-11)-ПЗУ					
ИМ.	КОЛ.	ЛИСТ	ИЗМ.	ПОДП.	ДАТА
ДИРЕКТОР	ЧУДЕСНОВА				
ГЛП	ВОРОНЦОВ				
Разработал	Выполнил				

Жилый комплекс «Северное сияние», г. Руза, м-н «Северный», ул. Вишнякова – 11 домов – 1 очередь – с сетями инженерно-технического обеспечения инвентаризация

СТАДИЯ	ЛИСТ	ЛИСТОВ
П	6	8

Сводный план инженерных сетей

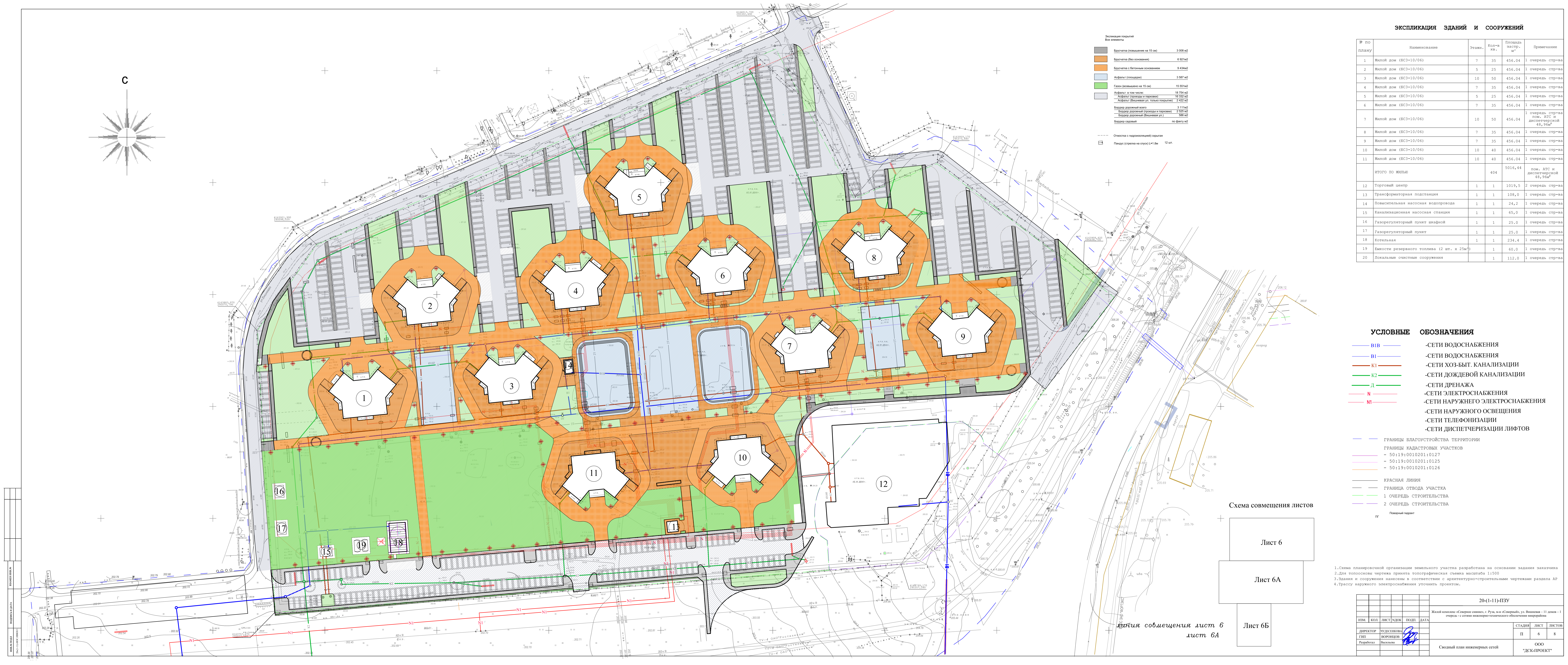
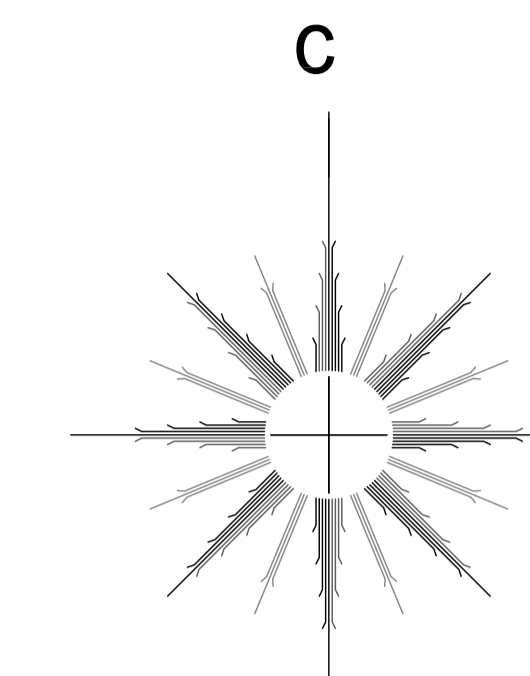
ООО "ДСК-ПРОЕКТ"

Экспликация покрытий
Все элементы

Брусчатка (повышению на 15 см)	3 008 м ²
Брусчатка (без оснований)	6 321 м ²
Брусчатка с бетонным основанием	9 434 м ²
Асфальт (толщина)	3 587 м ²
Газон (возвышению на 15 см)	15 551 м ²
Асфальт в том числе:	18 754 м ²
Асфальт (тротуары и парковки)	18 332 м ²
Асфальт (Вишняков ул. только покрытия)	2 422 м ²
Бордюры дорожные всего	3 111 м ²
Бордюры дорожные (тротуары и парковки)	2 825 м ²
Бордюры дорожные (Вишняков ул.)	566 м ²
Бордюры садовые	по факту м ²

Отметка с гидроинтенсивной ориентацией

Пандус (спереди на спуск) L=1.5м 12 шт.



Линия освещения лист 6 лист 6А