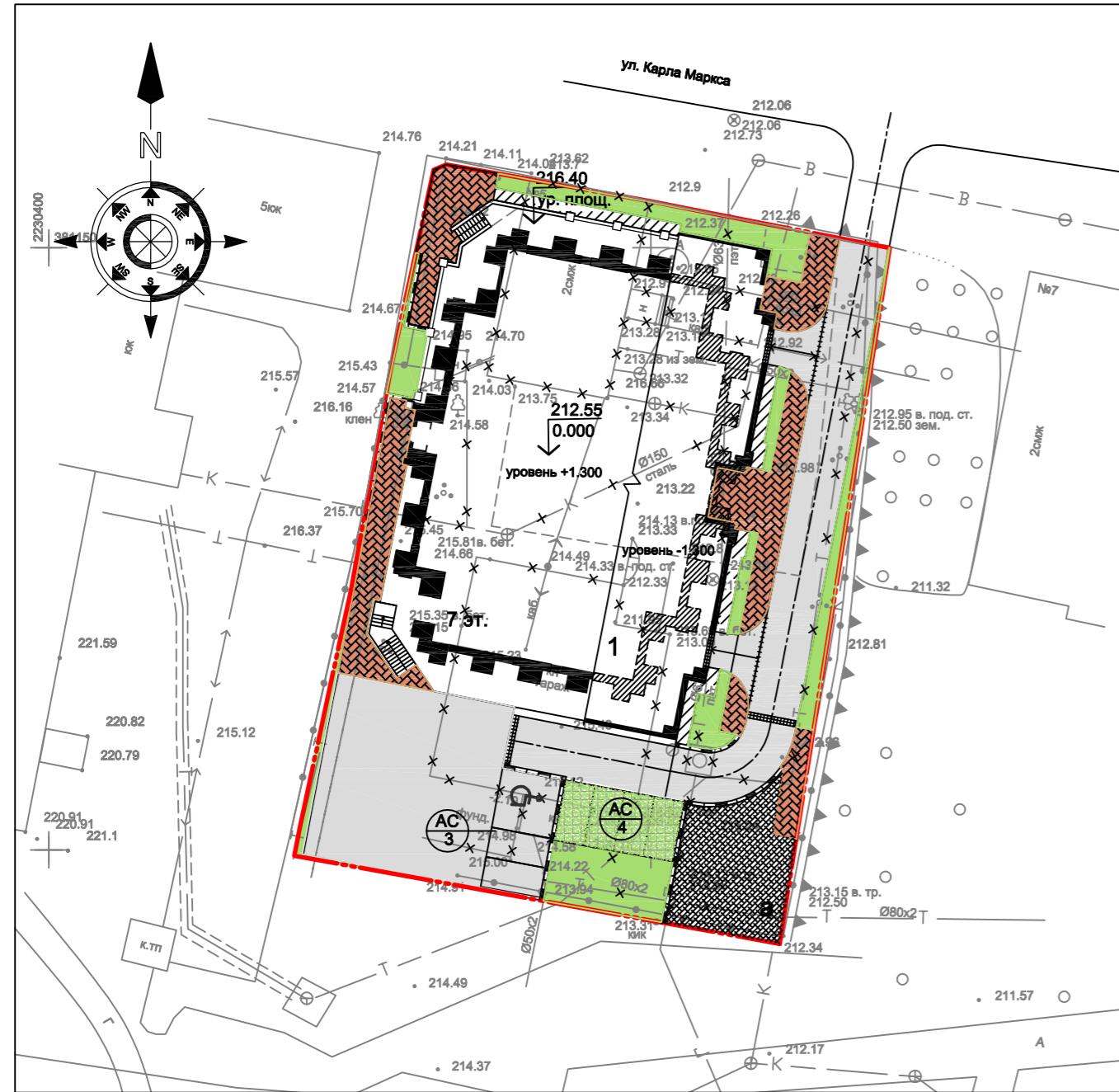
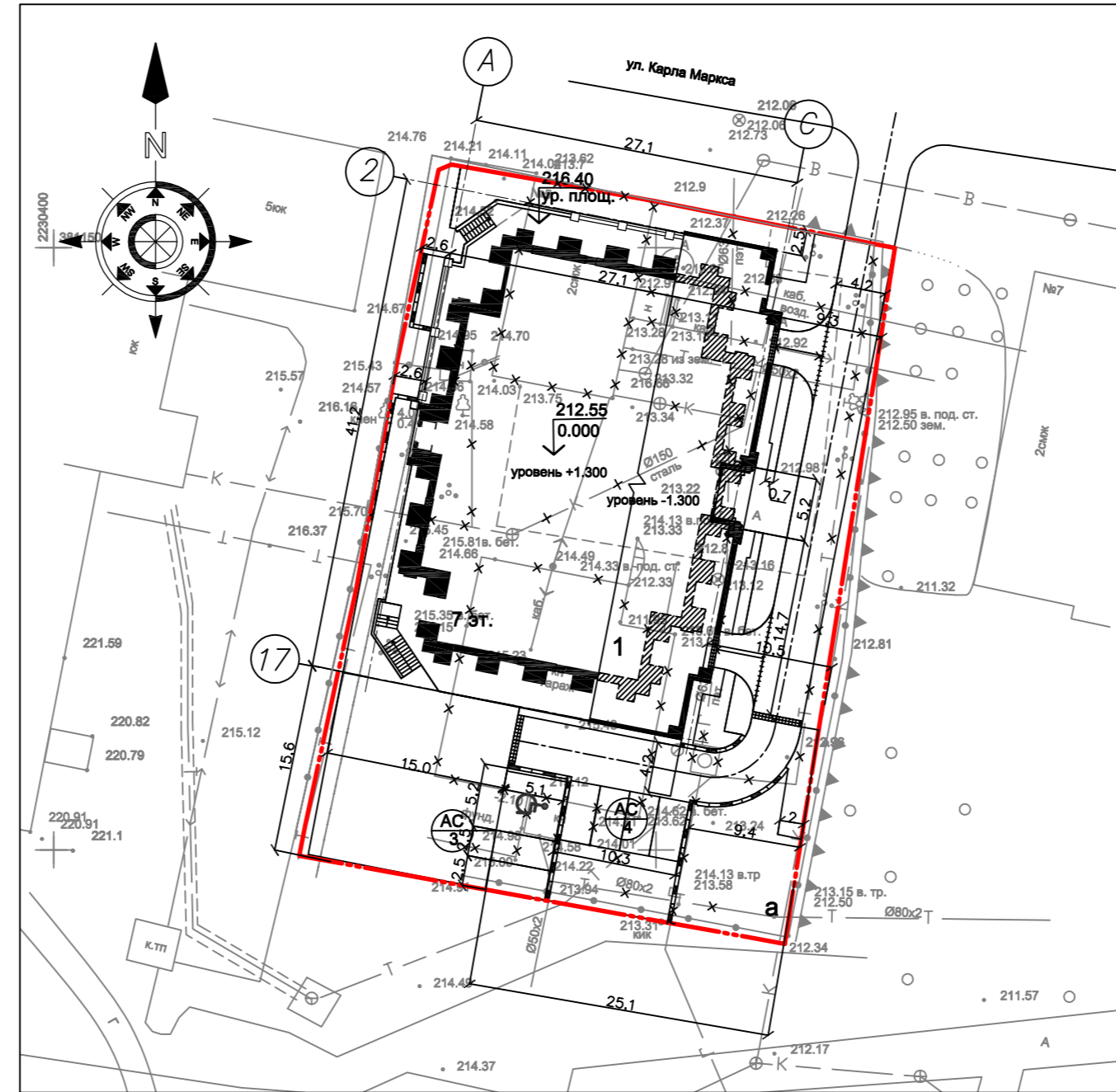


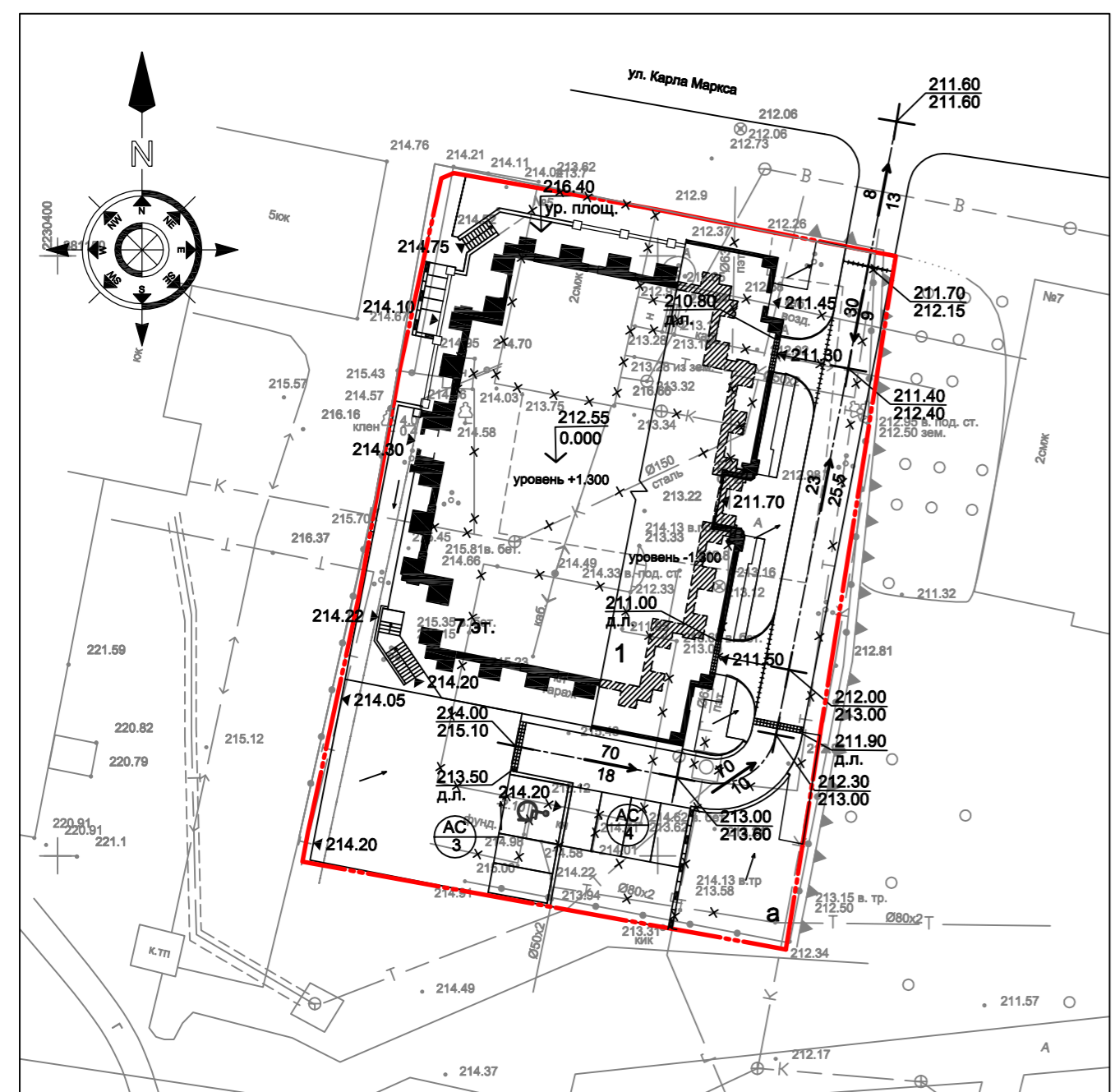
Схема планировочной организации земельного участка М 1:500



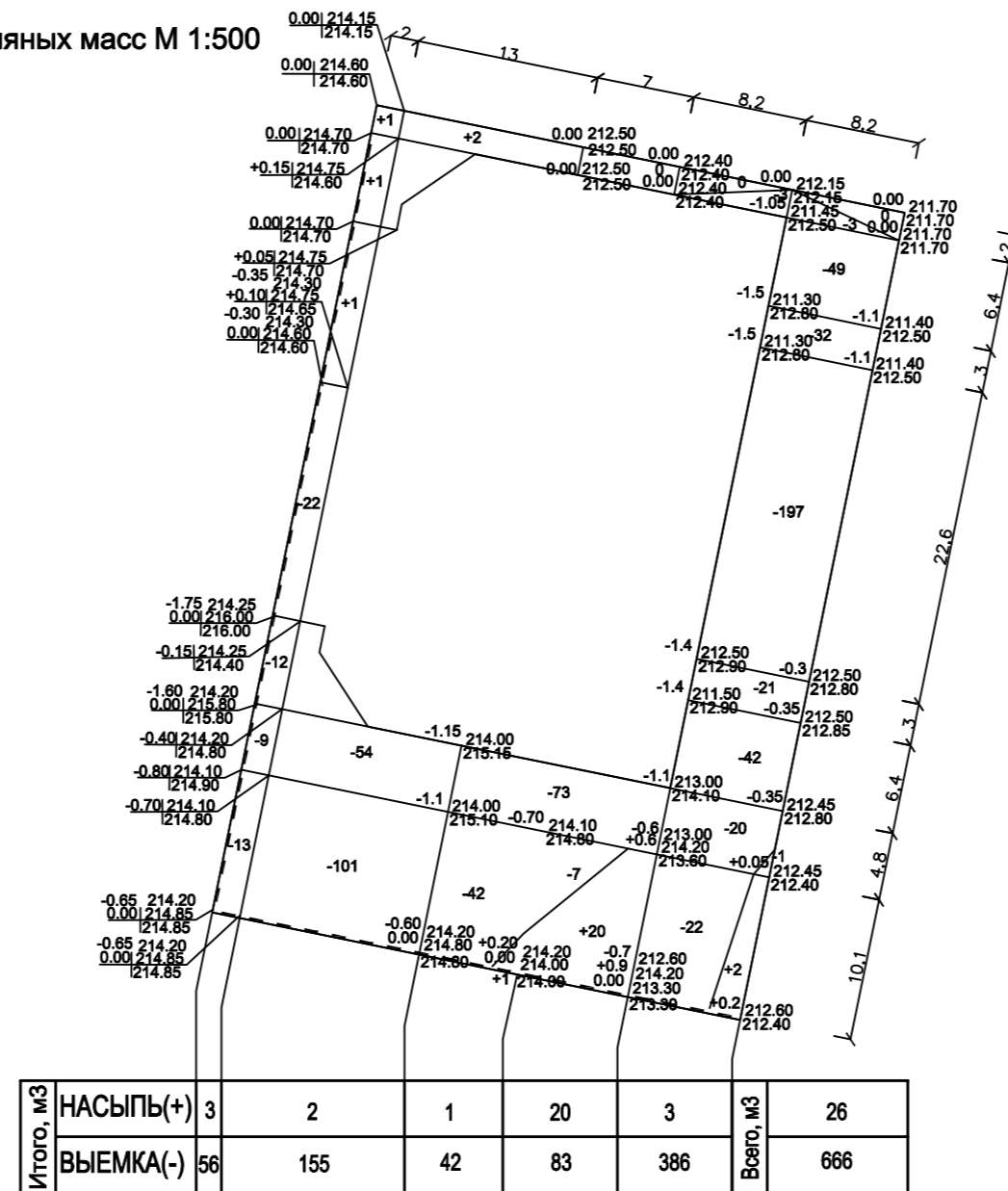
Разбивочный план М 1:500



План организации рельефа М 1:500



План земляных масс М 1:500



ЭКСПЛИКАЦИЯ ЗДАНИЙ И СООРУЖЕНИЙ

Номер по генпл.	Наименование	Примечание
1	Жилой дом	Проектируемый

УСЛОВНЫЕ ГРАФИЧЕСКИЕ ОБОЗНАЧЕНИЯ (к Плану благоустройства)

Наименование	Обозначение
Проектируемые здания и сооружения	
Существующие инженерные сети	
Граница участка	
Асфальтобетонное покрытие (тип 1)	
Тротуар (тип 2)	
Покрытие площадок (тип 3)	
Отмостка (тип 4)	
Озеленение (газон)	
Озеленение (экопарковка)	
Автостоянка	

УСЛОВНЫЕ ГРАФИЧЕСКИЕ ОБОЗНАЧЕНИЯ (к Плану организации рельефа)

Наименование	Обозначение
Проектируемые здания и сооружения	
Существующие инженерные сети	
Граница участка	
Граница излома рельефа асфальтобетонного покрытия	
Абсолютные отметки покрытий проектн./существ.	215.20 215.20
Направление уклона поверхности	
Направление уклона проезжей части: уклон в промилле/расстояние	20 50

ВЕДОМОСТЬ ОБЪЕМОВ ЗЕМЛЯНЫХ МАСС

Наименование грунта	Количество, м3		Прим.
	Насыпь(+)	Выемка(-)	
1. Грунт планировки территории	26	666	
2. Вытесненный грунт	-	417	
в том числе при устройстве:			
б) автодорожных покрытий, тротуаров	-	(417)	
3. Поправка на уплотнение	1.3	-	
Всего пригодного грунта	34	1083	
4. Недостаток пригодного грунта	1049	-	
5. Плодородный грунт, всего	0	0	
в том числе:			
а) используемый для озеленения территории:	37	0	
6. Недостаток пригодного грунта	-	37	
Итого перерабатываемого грунта:	1120	1120	

Ведомость земляных масс составлена без учета выемки из под фундаментов и инженерных сетей.

				08/2016-ГД-ПЗУ		
				Здание многофункционального использования с квартирами на верхних этажах и объектами обслуживающего назначения по адресу г. Пенза, ул. Карла Маркса, д.5		
Изм. Кол.	Дисп. док.	Погр.	Дата	Графическая часть		
ГАП	Золотов	Яковлев		Страниц	Лист	Листов
ГИП	Колобков	Яковлев		П	3	
Проверил	Колобков	Яковлев		Схема планировочной организации земельного участка. План организации рельефа. План земляных масс		
Исполнил	Золотов	Яковлев		ООО "Мастерская архитектуры"		

Согласовано
Инв. ? подл. Погр. и зап. Взам. инв. ?