

ВЕДОМОСТЬ ССЫЛОЧНЫХ И ПРИЛАГАЕМЫХ ДОКУМЕНТОВ

Обозначение	Наименование	Примечание
Ссылочные документы		
ГОСТ 21.108-78	Условные графические изображения и обозначения на чертежах генеральных планов и транспорта	
ГОСТ 21.106-78*	Условные обозначения трубопроводов санитарно-технических систем	
ГОСТ 21.107-82	Электроосвещение территории и промышленных предприятий	
ГОСТ 6665-82*	Бетонные бортовые камни	БР 100.30.15 БР 100.20.8
ГОСТ 21.108-78	Генеральные планы предприятий сооружений и жилищно-гражданских объектов	

ВЕДОМОСТЬ ЧЕРТЕЖЕЙ ОСНОВНОГО КОМПЛЕКТА

Лист	Наименование	Примечание
ПЗУ-1	Общие данные	
ПЗУ-2	Схема планировочной организации земельного участка	
ПЗУ-3	Разбивочный план здания	
ПЗУ-4	Разбивочный план благоустройства	
ПЗУ-5	План организации рельефа	
ПЗУ-6	План земляных масс	
ПЗУ-7	Сводный план инженерных сетей	
ПЗУ-8	План благоустройства территории	
ПЗУ-9	Озеленение	

СХЕМА СИТУАЦИОННОГО ПЛАНА



Проектируемый участок

Инв. № подл.

Подпись и дата

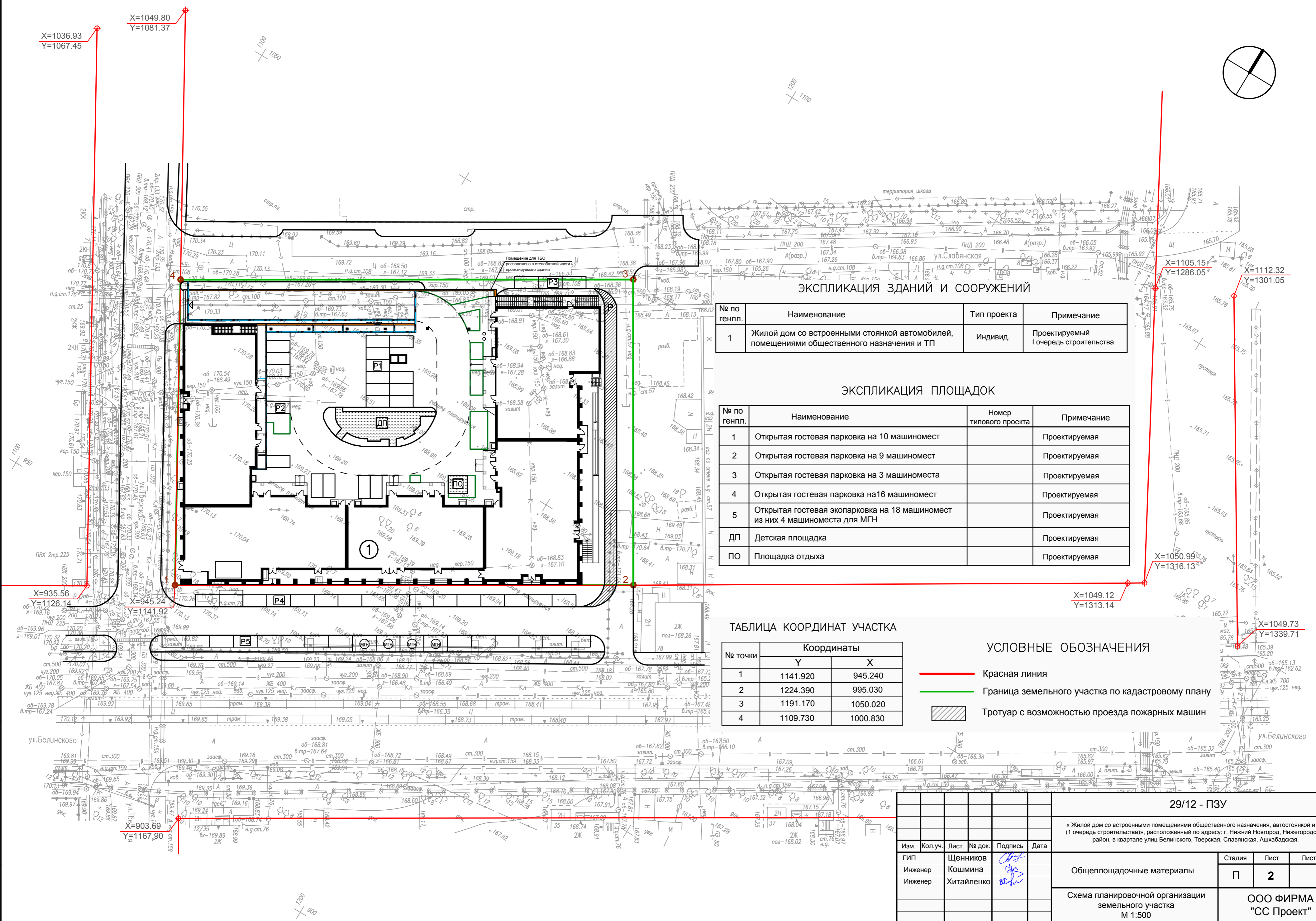
Взам. инв. №

Проектная документация разработана в соответствии с государственными нормами и стандартами: технические решения, принятые в ней, соответствуют требованиям противопожарных и других норм, обеспечивают безопасную эксплуатацию объекта при соблюдении предусмотренных рабочими чертежами мероприятий.

ГИП

Щенников Д.В.

						29/12 - ПЗУ				
						« Жилой дом со встроенными помещениями общественного назначения, автостоянкой и ТП (1 очередь строительства) », расположенный по адресу: г. Нижний Новгород, Нижегородский район, в квартале улиц Белинского, Тверская, Славянская, Ашхабадская.				
Изм.	Кол.уч.	Лист.	№ док.	Подпись	Дата	Общеплощадочные материалы	Стадия	Лист	Листов	
							Общие данные	П	1	9
ГИП				Щенников				ООО ФИРМА "СС Проект"		
Инженер				Кошмина						
Инженер				Хитайленко						



ЭКСПЛИКАЦИЯ ЗДАНИЙ И СООРУЖЕНИЙ

№ по генпл.	Наименование	Тип проекта	Примечание
1	Жилой дом со встроенными стоянкой автомобилей, помещениями общественного назначения и ТП	Индивид.	Проектируемый I очередь строительства

ЭКСПЛИКАЦИЯ ПЛОЩАДОК

№ по генпл.	Наименование	Номер типового проекта	Примечание
1	Открытая гостевая парковка на 10 машиномест		Проектируемая
2	Открытая гостевая парковка на 9 машиномест		Проектируемая
3	Открытая гостевая парковка на 3 машиноместа		Проектируемая
4	Открытая гостевая парковка на 16 машиномест		Проектируемая
5	Открытая гостевая экопарковка на 18 машиномест из них 4 машиноместа для МГН		Проектируемая
ДП	Детская площадка		Проектируемая
ПО	Площадка отдыха		Проектируемая

ТАБЛИЦА КООРДИНАТ УЧАСТКА

№ точки	Координаты	
	Y	X
1	1141.920	945.240
2	1224.390	995.030
3	1191.170	1050.020
4	1109.730	1000.830

УСЛОВНЫЕ ОБОЗНАЧЕНИЯ

- Красная линия
- Граница земельного участка по кадастровому плану
- Тротуар с возможностью проезда пожарных машин

29/12 - ПЗУ

«Жилой дом со встроенными помещениями общественного назначения, автостоянкой и ТП (1 очередь строительства)», расположенный по адресу: г. Нижний Новгород, Нижегородский район, в квартале улиц Белинского, Тверская, Славянская, Ашхабадская.

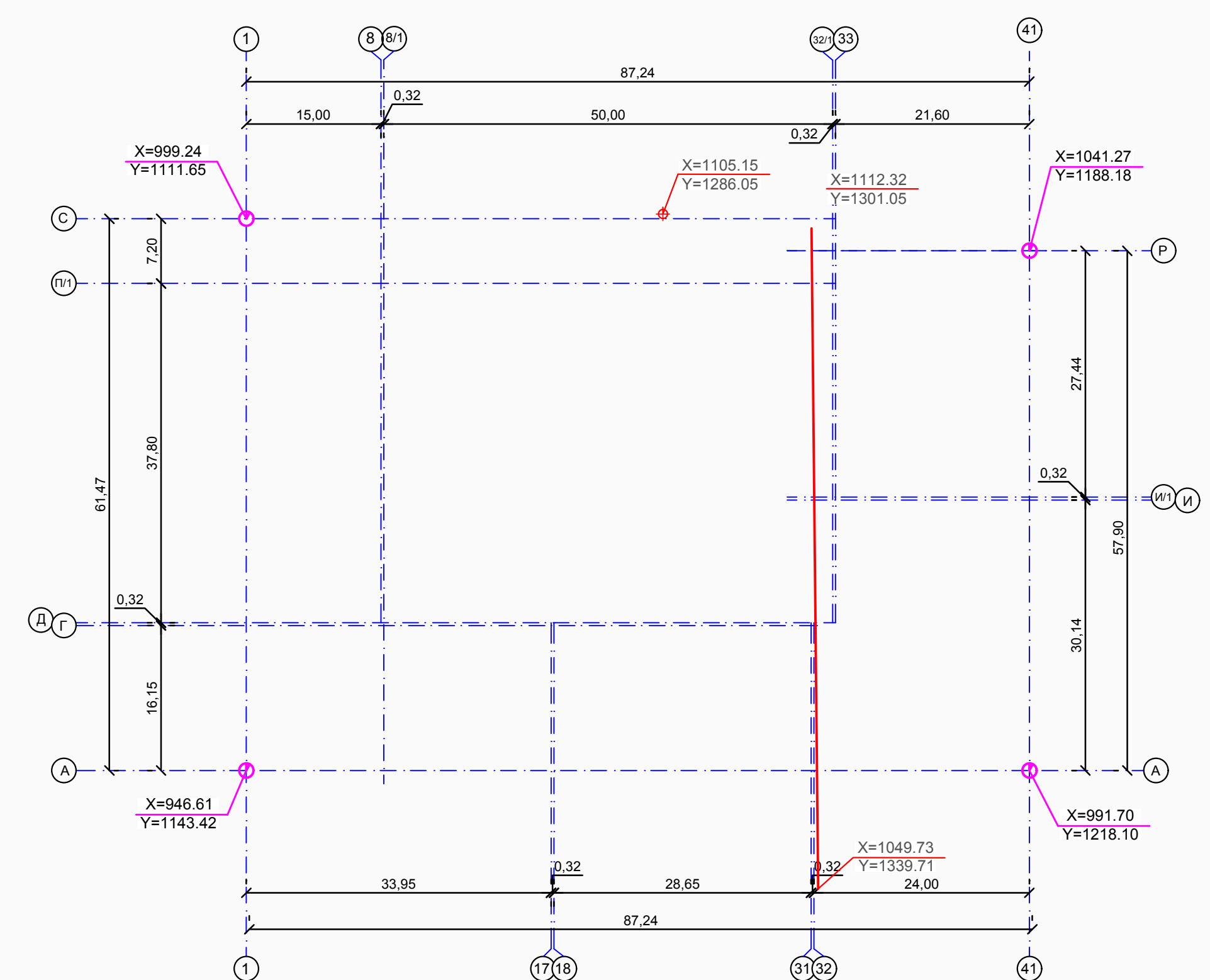
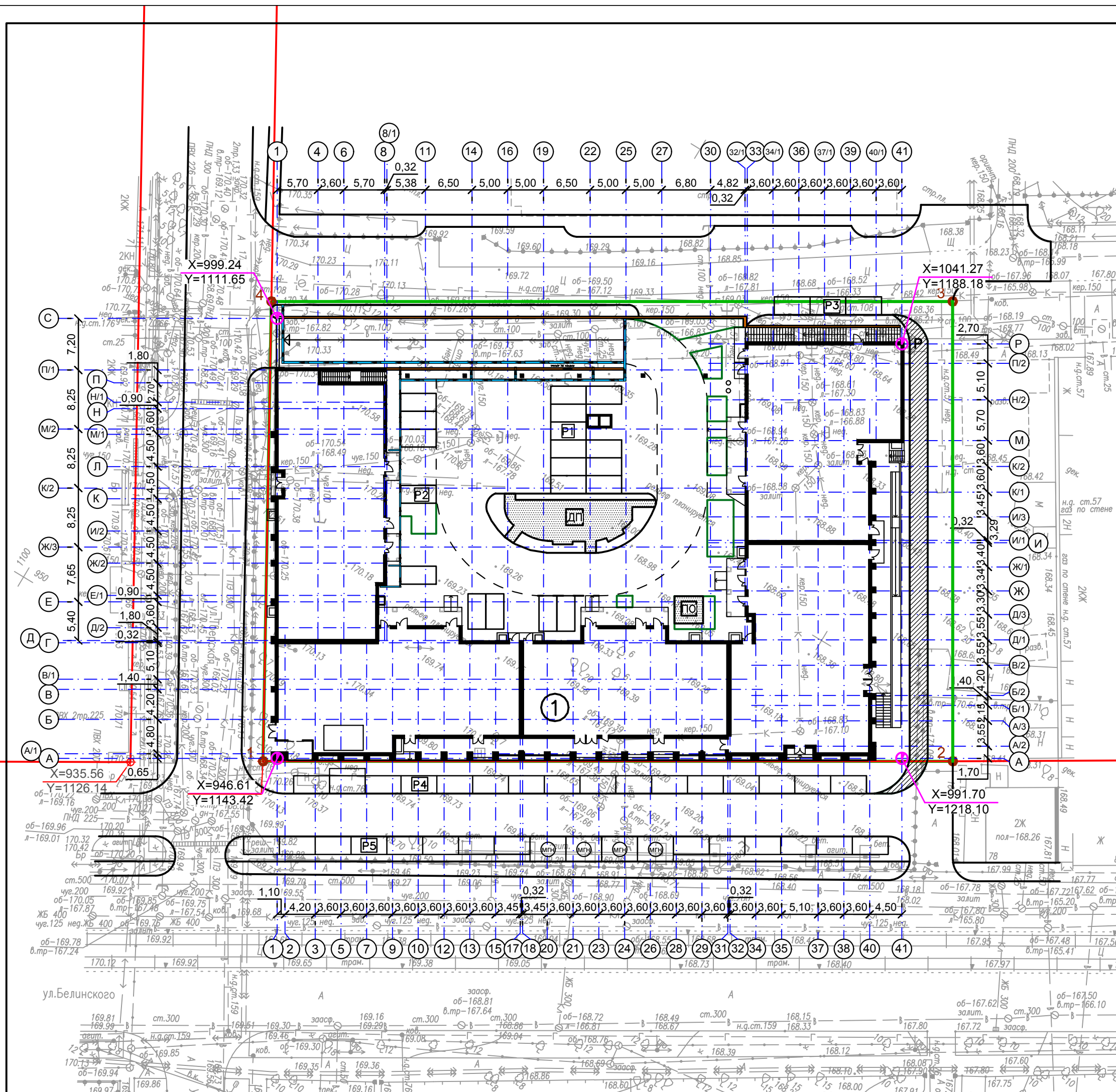
Изм.	Кол.уч.	Лист.	№ док.	Подпись	Дата
ГИП		Щенников		<i>Щенников</i>	
Инженер		Кошмина		<i>Кошмина</i>	
Инженер		Хитайленко		<i>Хитайленко</i>	

Общеплощадочные материалы

Схема планировочной организации земельного участка
М 1:500

ООО ФИРМА "СС Проект"

Изм. № подл.	
Подпись и дата	
Взам. инв. №	



ЭКСПЛИКАЦИЯ ЗДАНИЙ И СООРУЖЕНИЙ

№ по генпл.	Наименование	Тип проекта	Примечание
1	Жилый дом со встроенными стоянкой автомобилей, помещениями общественного назначения и ТП	Индивид.	Проектируемый I очередь строительства

УСЛОВНЫЕ ОБОЗНАЧЕНИЯ

- Красная линия
- Граница земельного участка по кадастровому плану
- Тротуар с возможностью проезда пожарных машин

ЭКСПЛИКАЦИЯ ПЛОЩАДОК

№ по генпл.	Наименование	Номер типового проекта	Примечание
1	Открытая гостевая парковка на 10 машиномест		Проектируемая
2	Открытая гостевая парковка на 9 машиномест		Проектируемая
3	Открытая гостевая парковка на 3 машиноместа		Проектируемая
4	Открытая гостевая парковка на 16 машиномест		Проектируемая
5	Открытая гостевая экопарковка на 18 машиномест		Проектируемая
ДП	Детская площадка		Проектируемая
ПО	Площадка отдыха		Проектируемая

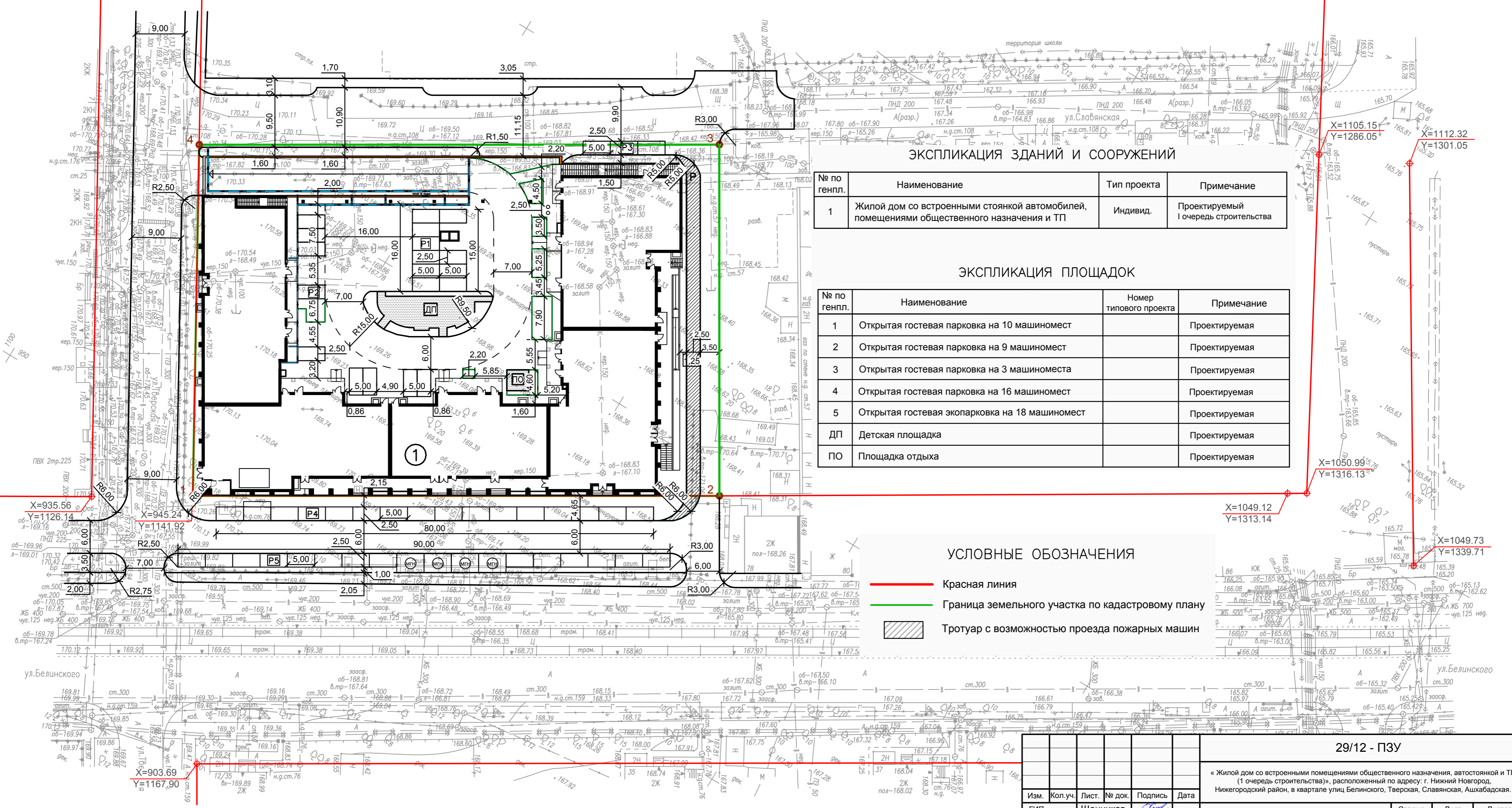
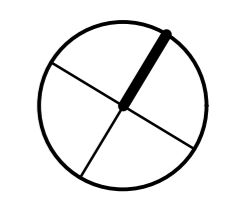
- Горизонтальная разбивка проектируемого здания многофункционального использования производится от координатной сетки.
- Размеры проектируемого здания даны в метрах.

29/12 - ПЗУ					
Изм.	Кол.уч.	Лист	№ док.	Подпись	Дата
Инженер	Щенников				
Инженер	Хитайленко				
Общеплощадочные материалы				Стадия	Лист
				П	3
Разбивочный план здания М 1:500				ООО ФИРМА "СС Проект"	

Изм. № подл. Подпись и дата. Взам. инв. №

X=1036.93
Y=1067.45

X=1049.80
Y=1081.37



ЭКСПЛИКАЦИЯ ЗДАНИЙ И СООРУЖЕНИЙ

№ по генпл.	Наименование	Тип проекта	Примечание
1	Жилой дом со встроенными стоянкой автомобилей, помещениями общественного назначения и ТП	Индивид.	Проектируемый I очередь строительства

ЭКСПЛИКАЦИЯ ПЛОЩАДОК

№ по генпл.	Наименование	Номер типового проекта	Примечание
1	Открытая гостевая парковка на 10 машиномест		Проектируемая
2	Открытая гостевая парковка на 9 машиномест		Проектируемая
3	Открытая гостевая парковка на 3 машиноместа		Проектируемая
4	Открытая гостевая парковка на 16 машиномест		Проектируемая
5	Открытая гостевая экопарковка на 18 машиномест		Проектируемая
ДП	Детская площадка		Проектируемая
ПО	Площадка отдыха		Проектируемая

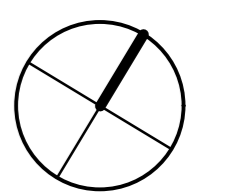
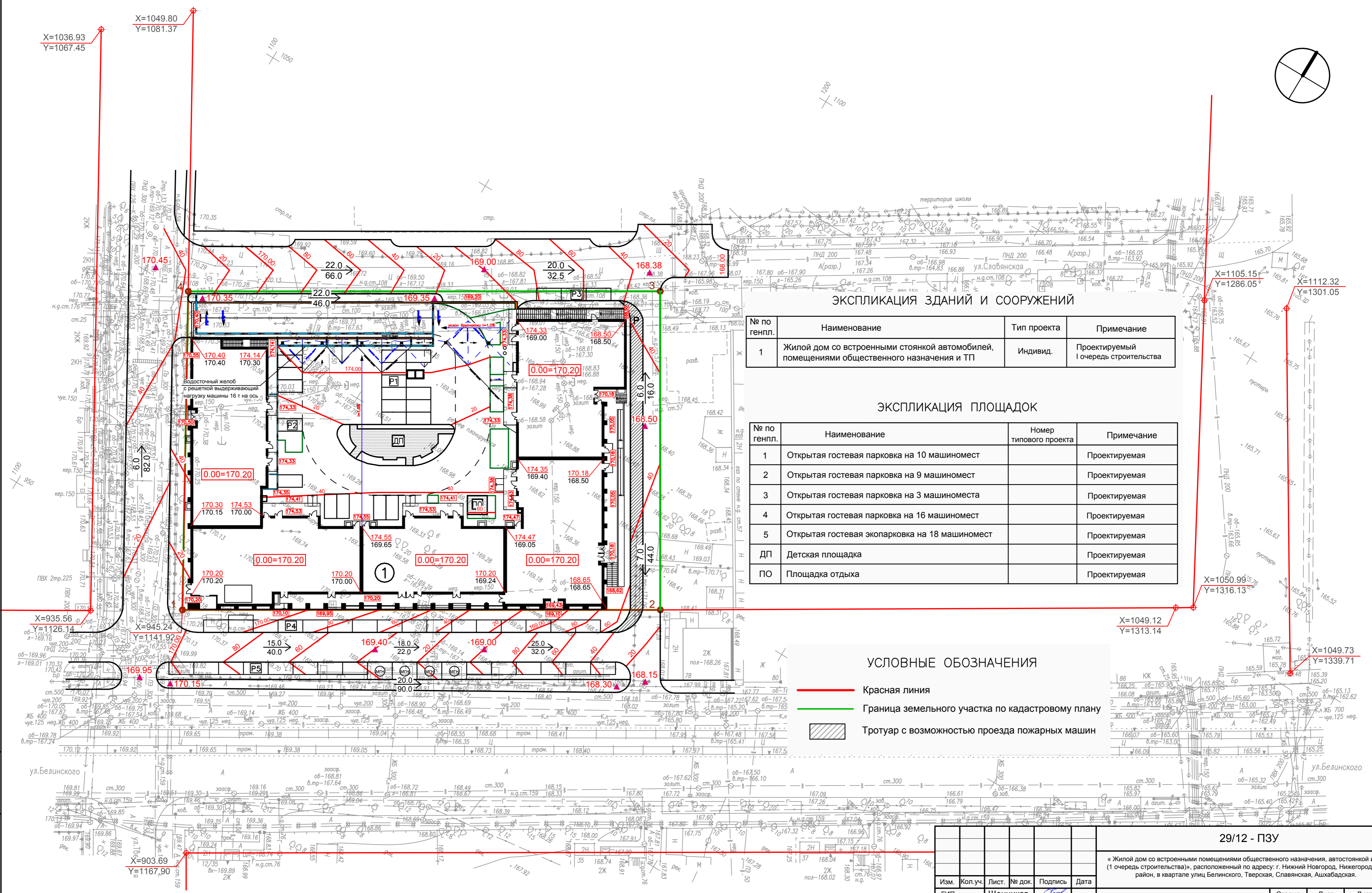
УСЛОВНЫЕ ОБОЗНАЧЕНИЯ

- Красная линия
- Граница земельного участка по кадастровому плану
- Тротуар с возможностью проезда пожарных машин

Изн. № подл.	
Подпись и дата	
Взам. инв. №	

1. Горизонтальная разбивка элементов благоустройства производится от наружных граней стен проектируемого здания и других элементов благоустройства.
2. Размеры даны в метрах.

29/12 - ПЗУ					
« Жилой дом со встроенными помещениями общественного назначения, автостоянкой и ТП (1 очередь строительства), расположенный по адресу: г. Нижний Новгород, Нижегородский район, в квартале улиц Белинского, Тверская, Славянская, Ашхабадская.					
Изм.	Кол.уч.	Лист.	№ док.	Подпись	Дата
ГИП		Щенников		<i>Щенников</i>	
Инженер		Кошмина		<i>Кошмина</i>	
Инженер		Хитайленко		<i>Хитайленко</i>	
				Стадия	Лист
				П	4
Разбивочный план благоустройства М 1:500				ООО ФИРМА "СС Проект"	



ЭКСПЛИКАЦИЯ ЗДАНИЙ И СООРУЖЕНИЙ

№ по генпл.	Наименование	Тип проекта	Примечание
1	Жилой дом со встроенными стоянкой автомобилей, помещениями общественного назначения и ТП	Индивид.	Проектируемый I очередь строительства

ЭКСПЛИКАЦИЯ ПЛОЩАДОК

№ по генпл.	Наименование	Номер типового проекта	Примечание
1	Открытая гостевая парковка на 10 машиномест		Проектируемая
2	Открытая гостевая парковка на 9 машиномест		Проектируемая
3	Открытая гостевая парковка на 3 машиноместа		Проектируемая
4	Открытая гостевая парковка на 16 машиномест		Проектируемая
5	Открытая гостевая экопарковка на 18 машиномест		Проектируемая
ДП	Детская площадка		Проектируемая
ПО	Площадка отдыха		Проектируемая

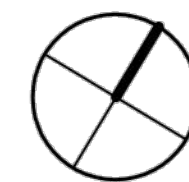
УСЛОВНЫЕ ОБОЗНАЧЕНИЯ

- Красная линия
- Граница земельного участка по кадастровому плану
- Тротуар с возможностью проезда пожарных машин

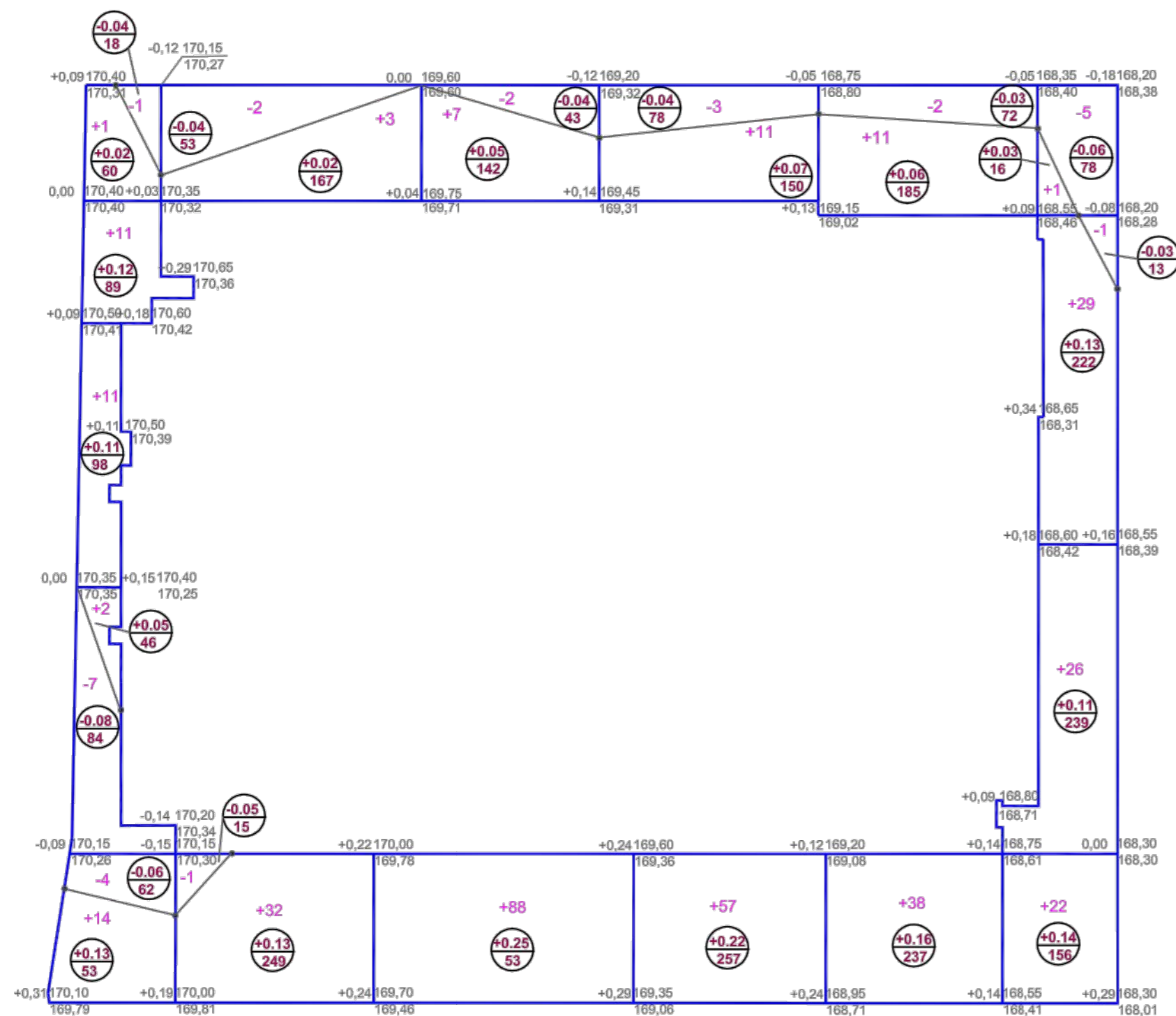
1. Вертикальная привязка производится от ближайшего репера, расположенного в районе строительства.

Изн. № подл.	
Подпись и дата	
Взам. инв. №	

29/12 - ПЗУ					
« Жилой дом со встроенными помещениями общественного назначения, автостоянкой и ТП (1 очередь строительства) », расположенный по адресу: г. Нижний Новгород, Нижегородский район, в квартале улиц Белинского, Тверская, Славянская, Ашхабдская.					
Изм.	Кол.уч.	Лист.	№ док.	Подпись	Дата
ГИП		Щенников		<i>Щенников</i>	
Инженер		Кошмина		<i>Кошмина</i>	
Инженер		Хитайленко		<i>Хитайленко</i>	
Общеплощадочные материалы				Стадия	Лист
				П	5
План организации рельефа М 1:500				ООО ФИРМА "СС Проект"	



Выемка	102 8	53 2	43 2	78 3	72 2	78 5	площадь, м объем, м
насыпь	293 25	167 3	142 7	160 11	185 11	16 1	площадь, м объем, м



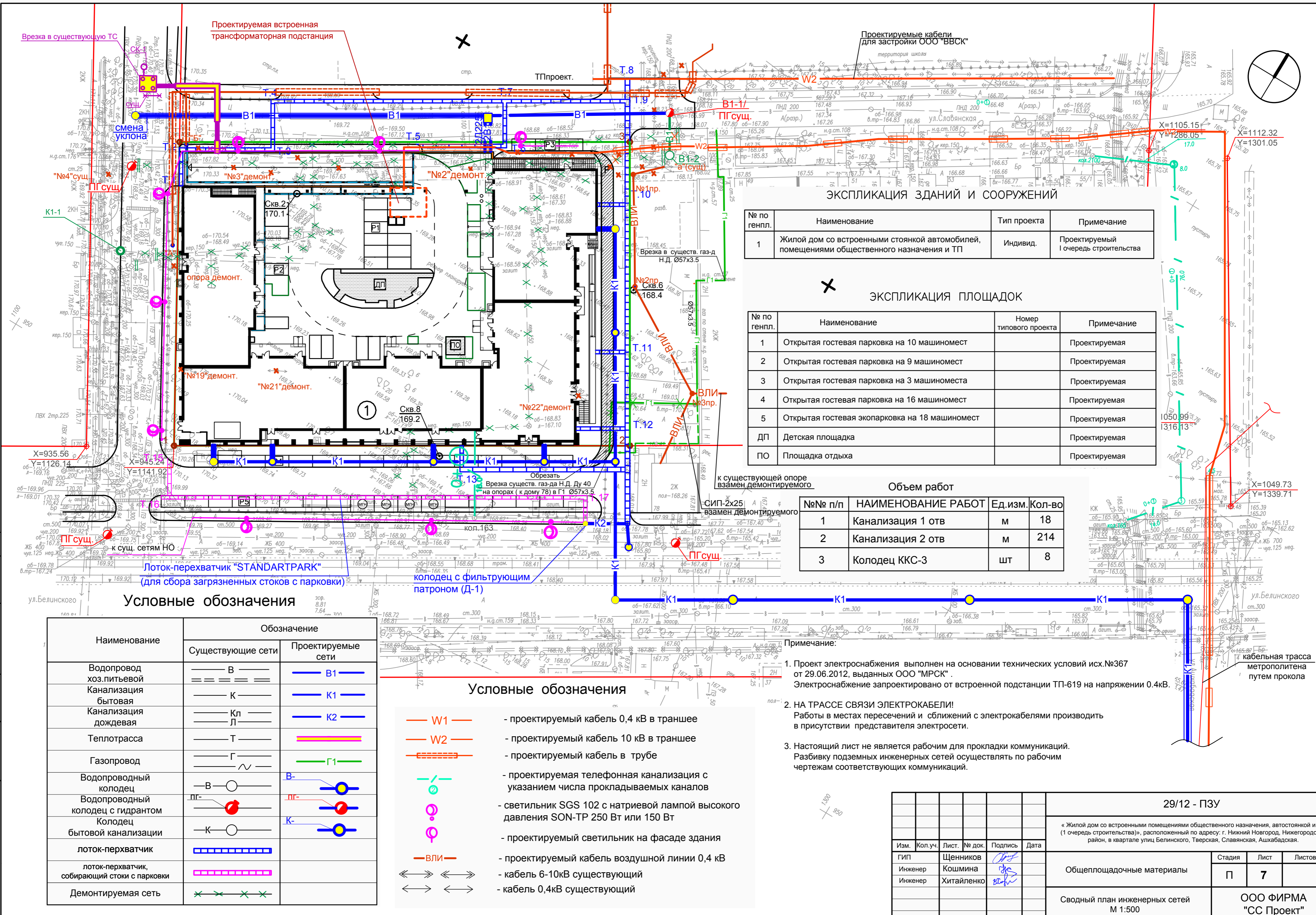
Выемка	62 4	15 1	0	0	0	13 1	площадь, м объем, м
насыпь	53 14	249 32	53 88	257 57	237 38	617 77	площадь, м объем, м

БАЛАНС ЗЕМЛЯНЫХ МАСС

№ п/п	Наименование работ и объемов грунта	Количество, м³	
		насыпь (+)	выемка (-)
1	Планировка территории м3	364	
2	Избыточный грунт от устройства:		28
a	корыта под одежду дорог и площадок с дорожным покрытием		1636
3	замена грунта плодородной почвой на участках озеленения	111	111
4	Поправка на уплотнение грунта	36	
	Итого:	511	1775
	в т.ч. непригодного для насыпи грунта	111	
5	Недостаток плодородной почвы		111
6	Избыток грунта	1375	
	Баланс:	1886	1886

Изм. № подл. Подпись и дата. Взам. инв. №

29/12 - ПЗУ					
« Жилой дом со встроенными помещениями общественного назначения, автостоянкой и ТП (1 очередь строительства)», расположенный по адресу: г. Нижний Новгород, Нижегородский район, в квартале улиц Белинского, Тверская, Славянская, Ашхабадская.					
Изм.	Кол.уч.	Лист	№ док.	Подпись	Дата
ГИП		Щенников		<i>[Signature]</i>	
Инженер		Кошмина		<i>[Signature]</i>	
Инженер		Хитайленко		<i>[Signature]</i>	
Общеплощадочные материалы				Стадия	Лист
				П	6
План земляных масс М 1:500				ООО ФИРМА "СС Проект"	



ЭКСПЛИКАЦИЯ ЗДАНИЙ И СООРУЖЕНИЙ

№ по генпл.	Наименование	Тип проекта	Примечание
1	Жилой дом со встроенными стоянкой автомобилей, помещениями общественного назначения и ТП	Индивид.	Проектируемый I очередь строительства

ЭКСПЛИКАЦИЯ ПЛОЩАДОК

№ по генпл.	Наименование	Номер типового проекта	Примечание
1	Открытая гостевая парковка на 10 машиномест		Проектируемая
2	Открытая гостевая парковка на 9 машиномест		Проектируемая
3	Открытая гостевая парковка на 3 машиноместа		Проектируемая
4	Открытая гостевая парковка на 16 машиномест		Проектируемая
5	Открытая гостевая экопарковка на 18 машиномест		Проектируемая
ДП	Детская площадка		Проектируемая
ПО	Площадка отдыха		Проектируемая

Объем работ

№№ п/п	НАИМЕНОВАНИЕ РАБОТ	Ед.изм.	Кол-во
1	Канализация 1 отв	м	18
2	Канализация 2 отв	м	214
3	Колодец ККС-3	шт	8

Условные обозначения

Наименование	Обозначение	
	Существующие сети	Проектируемые сети
Водопровод хоз.питьевой		
Канализация бытовая		
Канализация дождевая		
Теплотрасса		
Газопровод		
Водопроводный колодец		
Водопроводный колодец с гидрантом		
Колодец бытовой канализации		
лоток-перехватчик		
лоток-перехватчик, собирающий стоки с парковки		
Демонтируемая сеть		

Условные обозначения

- проектируемый кабель 0,4 кВ в траншее
- проектируемый кабель 10 кВ в траншее
- проектируемый кабель в трубе
- проектируемая телефонная канализация с указанием числа прокладываемых каналов
- светильник SGS 102 с натриевой лампой высокого давления SON-TP 250 Вт или 150 Вт
- проектируемый светильник на фасаде здания
- проектируемый кабель воздушной линии 0,4 кВ
- кабель 6-10кВ существующий
- кабель 0,4кВ существующий

Примечание:

1. Проект электроснабжения выполнен на основании технических условий исх.№367 от 29.06.2012, выданных ООО "МРСК". Электроснабжение запроектировано от встроенной подстанции ТП-619 на напряжении 0.4кВ.
2. НА ТРАССЕ СВЯЗИ ЭЛЕКТРОКАБЕЛИ! Работы в местах пересечений и сближений с электрокабелями производить в присутствии представителя электросети.
3. Настоящий лист не является рабочим для прокладки коммуникаций. Разбивку подземных инженерных сетей осуществлять по рабочим чертежам соответствующих коммуникаций.

29/12 - ПЗУ

Изм.	Кол.уч.	Лист	№ док.	Подпись	Дата	Стадия	Лист	Листов	
						Общеплощадочные материалы	П	7	
Сводный план инженерных сетей М 1:500							ООО ФИРМА "СС Проект"		

Согласовано
 Рук.гр.ВК Лощина
 Рук.гр.ЭС Зуй
 Взам. инв.№

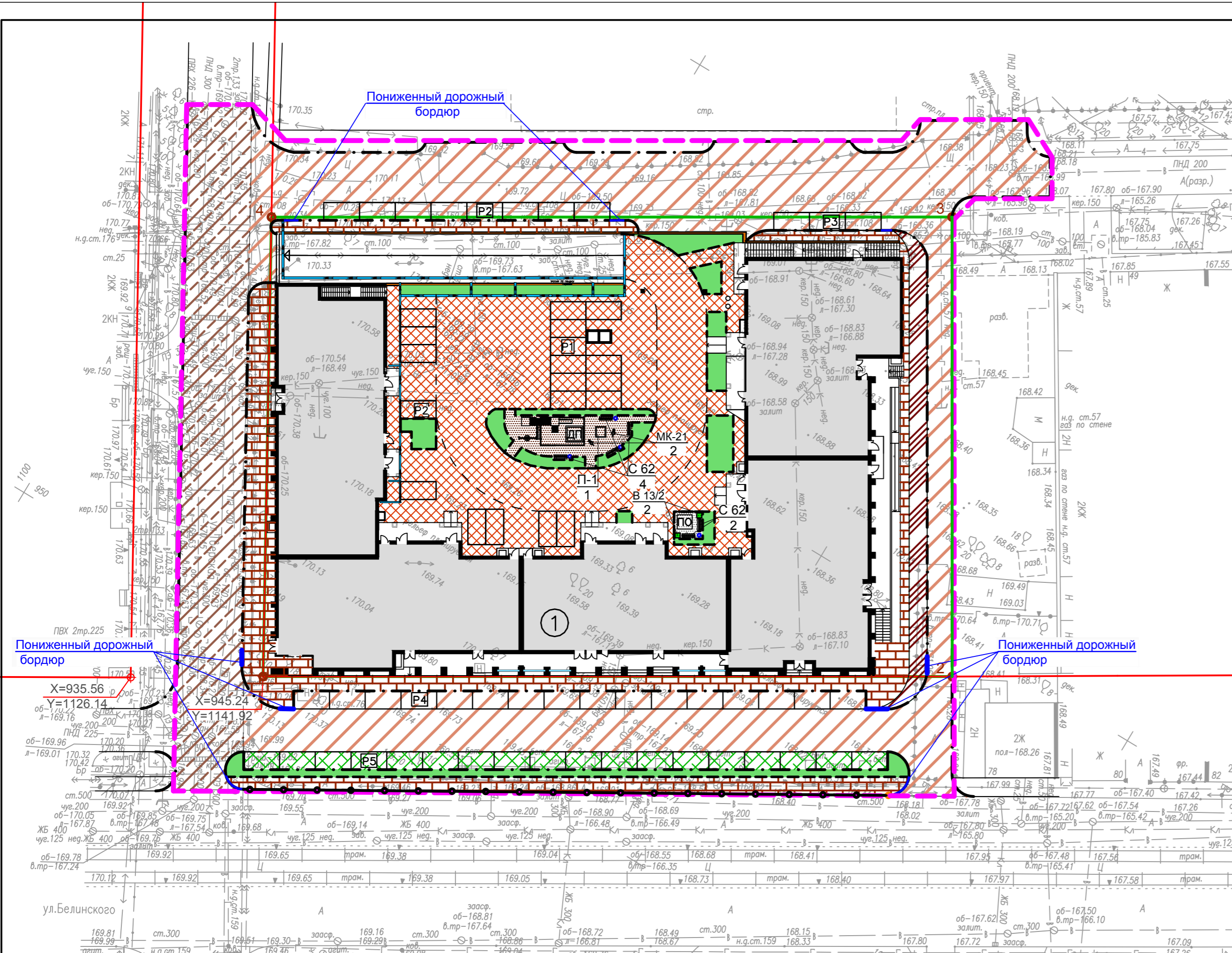


ТАБЛИЦА ОБЪЕМОВ РАБОТ ПО БЛАГОУСТРОЙСТВУ

Условные обозначения	Наименование	Конструкция	Ед. изм.	Кол-во
	Автомобильные площадки	Мелкозернистая горячая асф/бет. смесь III марки типа "В" Е1=700 МПа Крупнозернистая пористая асф/бет. смесь Е2=600 МПа Щебень М 300 Е3=250 МПа Среднезернистый песок. Е4=100 МПа	кв.м	2345
	Восстанавливаемое покрытие проездов	Мелкозернистая горячая асф/бет. смесь III марки типа "В" Е1=700 МПа Крупнозернистая пористая асф/бет. смесь Е2=600 МПа Щебень М 300 Е3=250 МПа	кв.м	864
	Тротуар-отмостка	Камень тротуарный тип "Кирпич" Песчаная-цементная смесь Асфальтобетон Щебень известняковый Уплотненный грунт	кв.м	860
	Тротуар с возможностью проезда пожарных машин	Камень тротуарный тип "Кирпич" Песчаная-цементная смесь Асфальтобетон Щебень известняковый Уплотненный грунт	кв.м	166
	Покрытие экопарковок	Плодородный слой(трава) Газонная решетка(5,1см) Выравнивающий слой2-3см. Песчано-гравийная подушка	кв.м	225
	Тротуар из плитки по подиуму	Конструкцию покрытия см. чертежи марки АР	кв.м	1434
	Покрытие площадок отдыха и детских	Конструкцию покрытия см. чертежи марки АР	кв.м	118
	Газон	Газон без насаждений (б=0,2м)	кв.м	332
	Водосточный желоб	Водосточный желоб с решеткой выдерживающий нагрузку машины 16 тонн на ось	пог.м	140
	Бортовой бетонный камень БР100.30.15 ГОСТ 6665-82		пог.м	834
	Бортовой бетонный камень БР 100.20.8 ГОСТ 6665-82		пог.м	344
	Ограждение территории	Декоративное металлическое ограждение, Н = 0,6 м	пог.м	90
	Граница участка благоустройства	Площадь участка благоустройства	кв.м	9 860



ЭКСПЛИКАЦИЯ ЗДАНИЙ И СООРУЖЕНИЙ

№ по генпл.	Наименование	Тип проекта	Примечание
1	Жилой дом со встроенными стоянкой автомобилей, помещениями общественного назначения и ТП	Индивид.	Проектируемый I очередь строительства

ЭКСПЛИКАЦИЯ ПЛОЩАДОК

№ по генпл.	Наименование	Номер типового проекта	Примечание
1	Открытая гостевая экопарковка на 10 машиномест		Проектируемая
2	Открытая гостевая парковка на 9 машиномест		Проектируемая
3	Открытая гостевая парковка на 3 машиноместа		Проектируемая
4	Открытая гостевая парковка на 16 машиномест		Проектируемая
5	Открытая гостевая экопарковка на 18 машиномест		Проектируемая
ДП	Детская площадка		Проектируемая
ПО	Площадка отдыха		Проектируемая

ВЕДОМОСТЬ МАЛЫХ АРХИТЕКТУРНЫХ ФОРМ И ПЕРЕНОСНЫХ ИЗДЕЛИЙ

Условные обозначения	Наименование	Конструкция	Ед. изм.	Кол-во
	С-63, скамейка металлическая 1960x755, Н=885	Изделия приняты по каталогу компании "АВЕН" за сентябрь 2011 г.	шт.	6
	В-13/2, ваза цветочная бетонная 720x720, Н=400	Изделия приняты по каталогу компании "АВЕН" за сентябрь 2011 г.	шт.	2
	У-200, урна, 710x710, Н=600	Изделия приняты по каталогу компании "АВЕН" за сентябрь 2011 г.	шт.	4
	Качели-балансир МК-21 "Русич"	Изделия приняты по каталогу компании "АВЕН" за сентябрь 2011 г.	шт.	2
	Песочница П-1 1500x1500, Н=200	Изделия приняты по каталогу компании "АВЕН" за сентябрь 2011 г.	шт.	1

УСЛОВНЫЕ ОБОЗНАЧЕНИЯ

- Красная линия
- Граница земельного участка по кадастровому плану
- Граница участка благоустройства
- Границы открытых стоянок для временного хранения автомобилей

29/12 - ПЗУ					
«Жилой дом со встроенными помещениями общественного назначения, автостоянкой и ТП (1 очередь строительства)», расположенный по адресу: г. Нижний Новгород, Нижегородский район, в квартале улиц Белинского, Тверская, Славянская, Ашхабадская.					
Изм.	Кол.уч.	Лист.	№ док.	Подпись	Дата
ГИП		Щенников			
Инженер		Кошмина			
Инженер		Хитайленко			
Общеплощадочные материалы				Стадия	Лист
				П	8
План благоустройства территории М 1:500				ООО ФИРМА "СС Проект"	

Изм. № подл. Подпись и дата. Взам. инв. №

ЭКСПЛИКАЦИЯ ЗДАНИЙ И СООРУЖЕНИЙ

№ по генпл.	Наименование	Тип проекта	Примечание
1	Жилый дом со встроенными стоянкой автомобилей, помещениями общественного назначения и ТП	Индивид.	Проектируемый I очередь строительства

ЭКСПЛИКАЦИЯ ПЛОЩАДОК

№ по генпл.	Наименование	Номер типового проекта	Примечание
1	Открытая гостевая экопарковка на 10 машиномест		Проектируемая
2	Открытая гостевая парковка на 9 машиномест		Проектируемая
3	Открытая гостевая парковка на 3 машиноместа		Проектируемая
4	Открытая гостевая парковка на 16 машиномест		Проектируемая
5	Открытая гостевая экопарковка на 18 машиномест		Проектируемая
ДП	Детская площадка		Проектируемая
ПО	Площадка отдыха		Проектируемая

ПЕРЕЧЕНЬ ДРЕВЕСНЫХ И КУСТАРНИКОВЫХ ПОРОД

Обозначение	Наименование породы
Б.пв.	Береза повислая
	Вяз гладкий
В.об.	Вишня обыкновенная
В.д.	Виноград девичий
Д.ч.	Дуб черешчатый
Е.к.	Ель колючая
И.б.	Ива белая
Кл.о.	Клен остролистный
Кл.я.	Клен ясенелистный
Лп.	Липа мелколистная
Р.	Рябина
Сир.о.	Сирень обыкновенная
Сл.	Слива домашняя
Т.ба.	Тополь баальзамический
Ч.об.	Черемуха обыкновенная
Яб.д.	Яблоня домашняя (сортовая)
Я.о.	Ясень обыкновенный

УСЛОВНЫЕ ОБОЗНАЧЕНИЯ

- Красная линия
- Граница земельного участка по кадастровому плану
- Тротуар с возможностью проезда пожарных машин
- Кл.о. Номер по ведомости
- Отдельно произрастающее дерево или кустарник

ПЕРЕЧЕНЬ СОХРАНЯЕМЫХ И СНОСИМЫХ ДЕРЕВЬЕВ НА ТЕРРИТОРИИ СКВЕРА

Сносимые насаждения:

64/Я.о.;65/Кл.я.;66/Б.пв.;67/Я.о.;68/Б.пв.;69/Б.пв.;70/Кл.я.;71/В.д.;72/Г.д.;73/Кл.я.;74/Сл.;75/Кл.я.;76/Кл.я.;77/Я.о.;78/Лп.;79/Лп.;80/Кл.я.;81/Лп.;82/В.об.;83/Кл.я.;84/Лп.;85/Б.пв.;86/Р.;87/Кл.я.;88/Т.ба.;89/Сир.о.;90/Я.о.;91/В.д.;92/Я.о.;93/Лп.;94/Кл.о.;95/Я.о.;96/Яб.д.;97/Я.о.;98/Кл.я.;99/Я.о.;100/Я.о.;101/Я.о.;102/Кл.я.;103/Кл.я.;104/Кл.я.;105/Я.о.;106/В.г.;107/Б.пв.;108/Б.пв.;109/Я.о.;110/Лп.;111/Лп.;112/Яб.д.;113/Б.пв.;114/Я.о.;115/Я.о.;116/Я.о.;117/Лп.;118/Б.пв.;119/Б.пв.;120/Кл.я.;121/Кл.я.;123/Лп.;125/Б.пв.;126/Кл.о.;127/Б.пв.;128/Я.о.;129/Кл.о.;130/Кл.я.;131/Б.пв.;132/Б.пв.;133/Кл.я.;134/Кл.я.;135/Е.к.;136/Кл.я.;137/Я.о.;138/Я.о.;139/Б.пв.;140/Я.о.;141/В.об.;142/Б.пв.;143/Кл.я.;

Всего: 78 насаждений

Сохраняемые насаждения:

122/Кл.я.;124/Кл.о.

Всего: 2 насаждения

СВОДНАЯ ТАБЛИЦА ПО ОЗЕЛЕНЕНИЮ

Номер по г.п.	Наименование породы и вида насаждения	Возраст (лет)	Кол-во (штук)	Объем земли м ²
	Всего существующих деревьев и кустарников (по ландшафт. таксации) на данном участке		80	
	Сохраняемые деревья		2	
	Сносимые при строительстве деревья и кустарники		78	
1	Арония	стандарт.	185	
	Кустарник рядовой высотой 0,5-1,0 м (Зшт. на 1 п.м.) (объем растит.земли 0,14 куб.м.)			
	Газон (кв.м) без насаждений (б=0,2м) (м2)		332	67

Взаим. инв.№	
Подпись и дата	
Инв. № подл.	

29/12 - ПЗУ					
« Жилый дом со встроенными помещениями общественного назначения, автостоянкой и ТП (1 очередь строительства)», расположенный по адресу: г. Нижний Новгород, Нижегородский район, в квартале улиц Белинского, Тверская, Славянская, Ашхабадская.					
Изм.	Кол.уч.	Лист.	№ док.	Подпись	Дата
ГИП		Щенников			
Инженер		Кошмина			
Инженер		Хитайленко			
Общеплощадочные материалы				Стадия	Лист
				П	9
Озеленение М 1:500				ООО ФИРМА "СС Проект"	