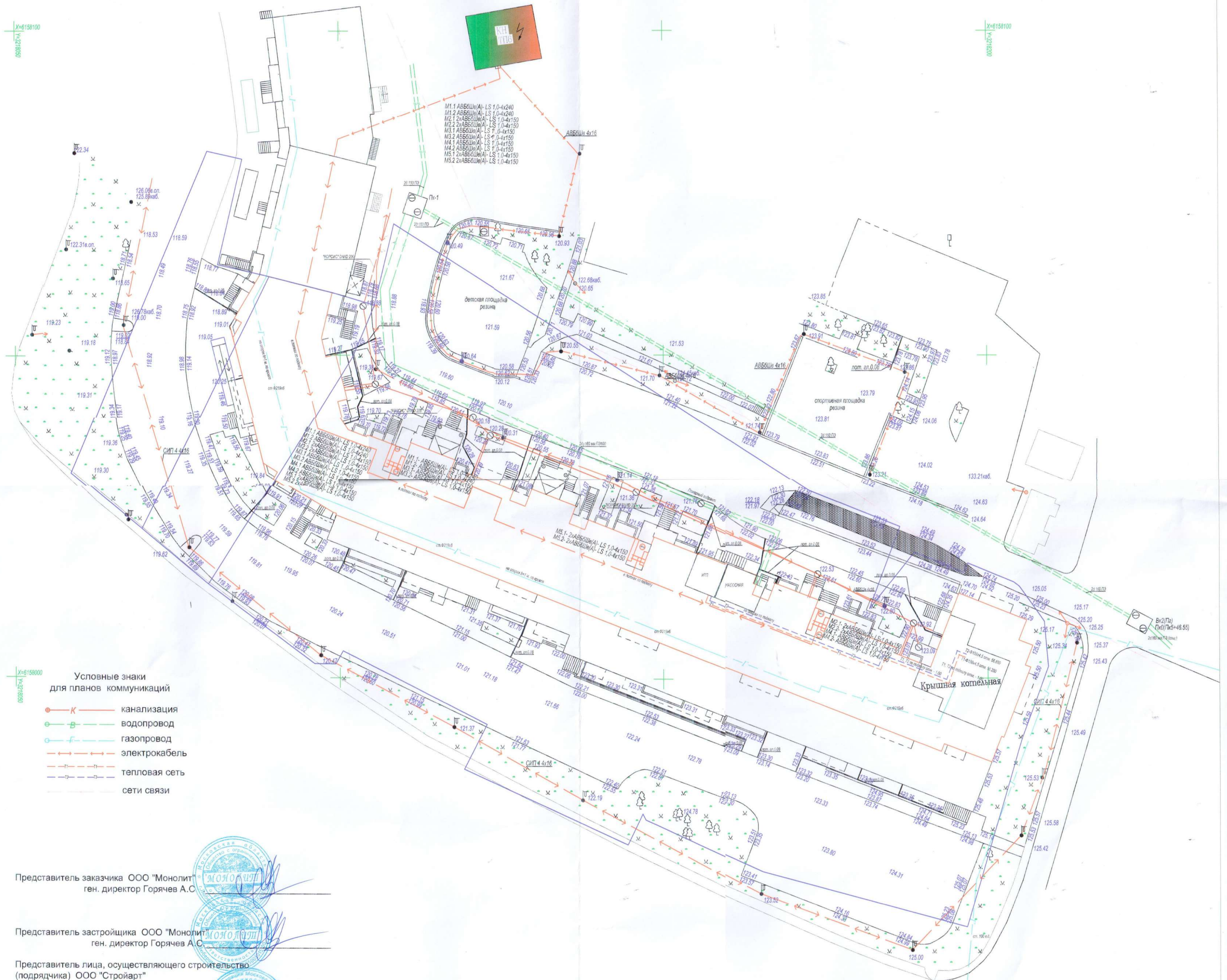


Схема расположения построенного объекта
6-и секционный монолитный жилой дом по адресу:
Московская область, г.о Люберцы, п. Красково, пересечение ул. Карла Маркса и Зул. Заводская



- Условные знаки для планов коммуникаций
- K— канализация
 - В— водопровод
 - Г— газопровод
 - Э— электрокабель
 - Т— тепловая сеть
 - С— сети связи

Представитель заказчика ООО "Монолит"
ген. директор Горячев А.С.

Представитель застройщика ООО "Монолит"
ген. директор Горячев А.С.

Представитель лица, осуществляющего строительство (подрядчика) ООО "Стройарт"
ген. директор Дудченко А.А.



Иж.	Кол.уч.	Лист	№ док.	Дата	Шифр: 223-2015		
					Московская область, Люберецкий район, муниципальное образование городского поселения Красково, пересечение улиц Карла Маркса и ул. Заводская		
Выполнял	Корбуев				Многоэтажный жилой дом со встроенно-пристроенными помещениями общественного назначения (III очередь строительства).		
Проверил	Ерохов А.А.				Схема инженерно-технического обеспечения обеспечения в границах земельного участка		
					Статус	Лист	Листов
					И	1	1
					ООО "Стройарт"		