

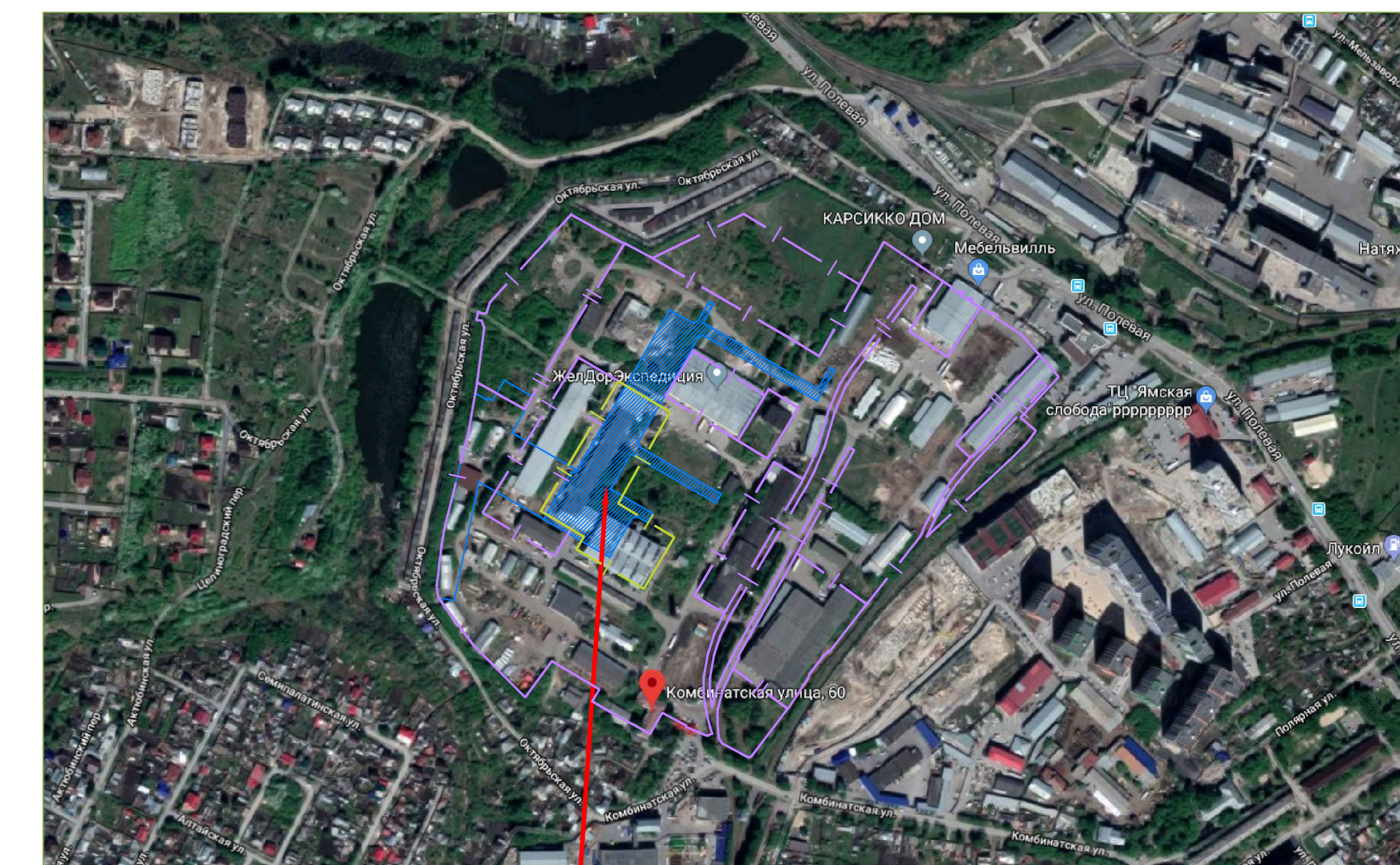
Экспликация зданий и сооружений

Номер на плане	Наименование
2Б	Проектируемый жилой дом
ТП-2	Проектируемая трансформаторная подстанция

Условные обозначения

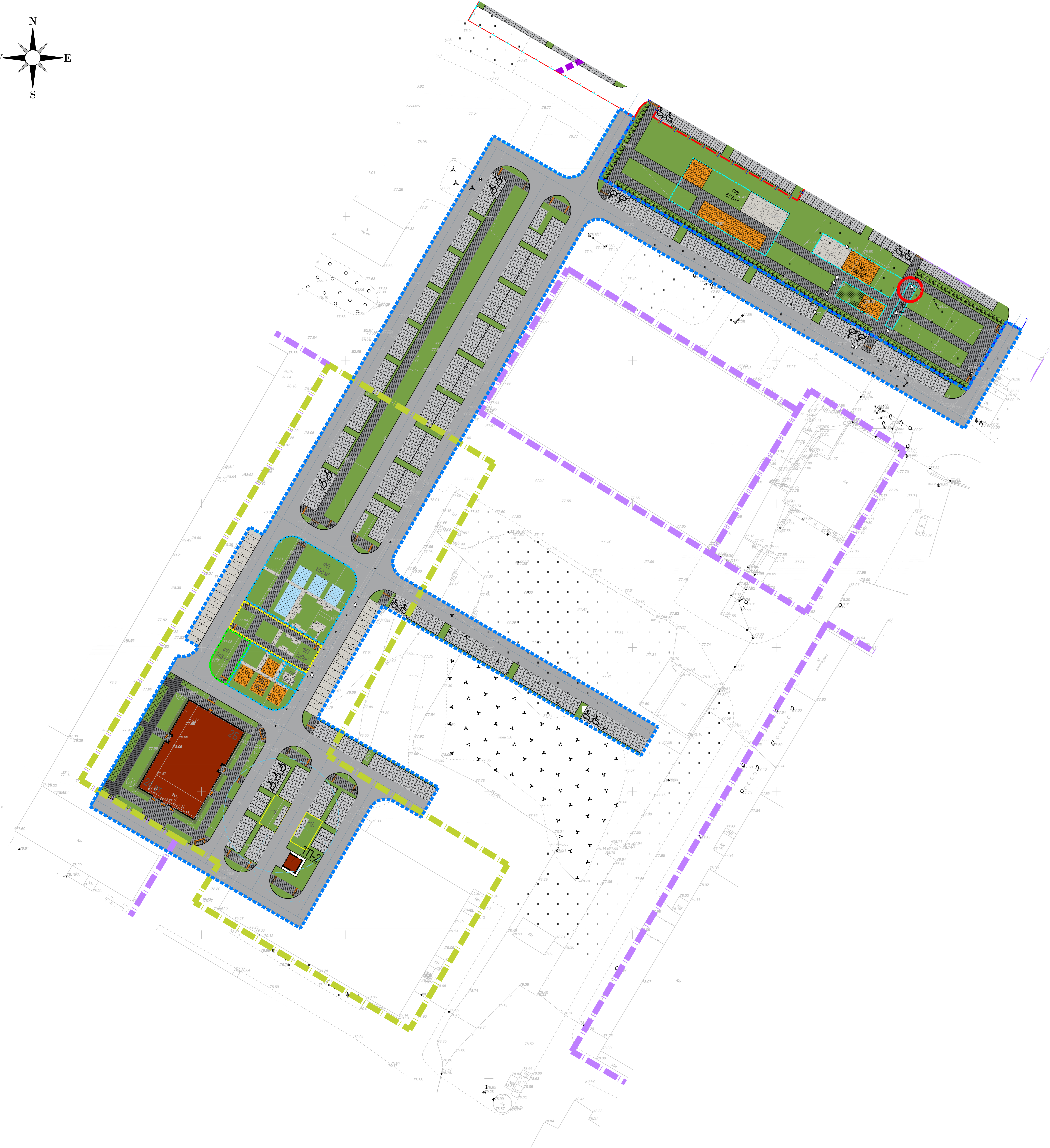
Обозначение	Наименование
	Граница участка корпуса 2Б согласно ГПЗУ
	Кадастровые границы участков
	Граница благоустройства корпуса 2Б
	СЗЗ от площадки сбора ТБО
	Места для парковки автомобилей
	Места для парковки автомобилей МН
	Границы СЗЗ от предприятий
	Контуры площадок корпуса 2Б
	Контур физкультурной площадки для корпуса 2А
	Контур физкультурной площадки для корпуса 3А

Ситуационный план М 1:5000



УЧАСТОК СТРОИТЕЛЬСТВА

Площадь плоскостных стоянок для постоянного, временного и гостевого хранения составляет 0,36878 га.
 Количество машино-мест для постоянного, временного и гостевого хранения - 297 ММ.
 Проектными решениями предусмотрено временное обеспечение 2 этажа строительства (корп. 2Б) плоскостными парковками, расположенными на земельном участке кадастровые № 72.23.0214002.988, № 72.23.0214002.998, принадлежащих Застройщику ООО «ТИК-Тур» на основании Договора аренды земельного участка от 12 апреля 2018 г. (72.23.0214002.2448-72/041/2018-1 от 07.05.2018 г. Зарегистрировано в Управлении федеральной службы государственной регистрации, кадастра и картографии по Томской области).
 При дальнейшем развитии микрорайона на месте плоскостных стоянок предусматривается возведение открытых многоярусных паркингов с размещением в них изъятых парковочных мест с плоскостных стоянок.



15209-ПЗУ-ГЧ			
«Жилой микрорайон Карпуз с сетями водоснабжения, водоотведения, тепловой сети, с сетями электро- и телефонной канализации. Второй этап строительства», расположенный по адресу: г. Томск, ул. Комбинатская 60			
Мас. Шкала	Лист № док.	Листы	Датум
Разработчик	Курько	2/18/18	
Гл. спец.	Гришкин	2/18/18	
Нач. отдела	Кульмаева	2/18/18	
Н. комп.	Гришкин	2/18/18	
Генд.	Соловьев	2/18/18	
Схема планировочной организации земельного участка № 15209-ПЗУ-ГЧ		«ТИК-Пром» г. Новосибирск	
Ситуационный план М 1:5000		Фигуры 40	