

ЭКСПЛИКАЦИЯ ЗДАНИЙ И СООРУЖЕНИЙ

№№ по генпл.	Наименование	№№ типовых проектов	Примечание
Здания и сооружения:			
1	5-7-9 этажный жилой дом с конторскими помещениями и подземной автостоянкой	Индивидуал.	Проектир.
2	Трансформаторная подстанция	---	Проектир.
3	Эвакуационный выход из подземной автостоянки	---	Проектир.
Площадки:			
ПВ	Площадка у входа	---	Проектир.
ПО	Площадка отдыха взрослого населения	---	Проектир.
ДКП-1,2	Площадка для игр детей дошкольного и младшего школьного возраста	---	Проектир.
ПФ-1,2	Площадка для занятия физкультурой	---	Проектир.
ПМ	Площадка для мусоросборников	---	Проектир.
A-1	Площадка для хранения автомобилей двойного использования на 7 м/мест	---	Проектир.
A-2	Площадка для временного (гостевого) хранения автомобилей на 7 м/мест	---	Проектир.
A-3	Площадка для постоянного хранения автомобилей на 1 м/место	---	Проектир.
В-1-4	Площадки для временного хранения велотранспорта на 3,3,3,3 м/места	---	Проектир.

БАЛАНС ТЕРРИТОРИИ УЧАСТКА

Наименование	Площадь, м2		
	Благоустраиваемая территория в границах зем. участка с КН 52:18:0000000:536	Благоустраиваемая территория в границах зем. участка с КН 52:18:0060312:454	Благоустраиваемая территория в границах зем. участка с КН 52:18:0000000:530*
Площадь участка	7843	3048	440
Благоустраиваемая территория в том числе:	7816	3048	440
Площадь застройки всего в т.ч.:	≈ 2535	---	---
- 5-7-9 этажный жилой дом с конторскими помещениями и подземной автостоянкой	2424,35	---	---
- трансформаторная подстанция	37,60	---	---
- подземная автостоянка (эвакуационный выход)	25,99	---	---
- подземная автостоянка (стены)	14,06	---	---
- подпорные стены	27,83	---	---
- стены пандуса	5,05	---	---
Площадь проездов	2140	736	141
Площадь тротуаров, отмстки и площадок	1711	770	164
Площадь газона	1430	1542	135

* См. примечание 3.

УСЛОВНЫЕ ОБОЗНАЧЕНИЯ

- Красные линии
- Граница земельного участка с кадастровым номером 52:18:0000000:536, общей площадью 0,7843 га, расположенный по адресу: Нижегородская обл., г. Нижний Новгород, Нижегородский район, Казанское шоссе, 12
- Граница допустимого размещения зданий и сооружений
- Граница земельных участков, зарегистрированных в Едином государственном реестре недвижимости
- Кадастровый номер земельного участка, зарегистрированного в Едином государственном реестре недвижимости 52:18:0060312:454
- Граница благоустройства
- Граница благоустройства части земельного участка с кадастровым номером 52:18:0000000:530 (см. проект 1-20-ПЗУ, договор на выполнение работ по благоустройству от 29.01.2020 г. Заказчик ФГБОУВО НГТУ им. Р.Е. Алексеева)
- Проектируемые капитальные здания
- Подземная автостоянка
- Подпорная стенка
- Санитарно-защитная зона от трансформаторной подстанции (10 м)
- Площадка для временного (гостевого) хранения автомобилей
- Площадка для хранения автомобилей двойного использования
- Площадка для постоянного хранения автомобилей
- Площадка для хранения автомобилей маломобильных групп населения

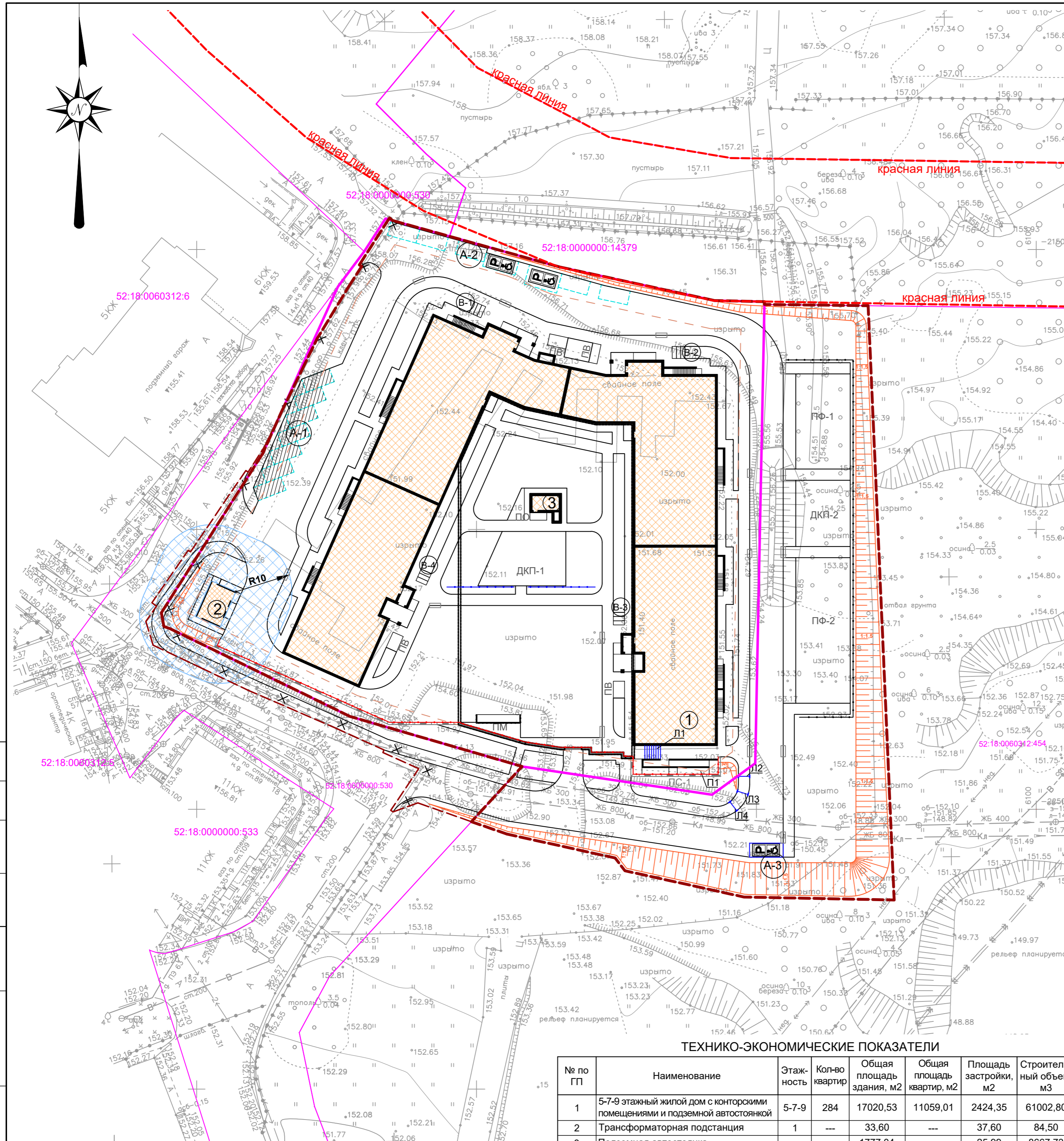
ПРИМЕЧАНИЯ

- Топодоснова на проектируемую территорию масштаба 1:500, выполнена в сентябре 2019 года ООО "ГеоСервис", СРО: № 0037.03-2010-5250019003-И-027.
- Подпорные стены ПС-1, ПС-2 разработаны в разделе 1-19-ГП.АС.
- Благоустраиваемая часть земельного участка с кадастровым номером 52:18:0000000:530 по проекту 1-20-ПЗУ договор на выполнение работ по благоустройству от 29.01.2020 г. Заказчик ФГБОУВО НГТУ им. Р.Е. Алексеева.

				1-19-ПЗУ				
				"5-7-9 -этажный жилой дом (№10 по генплану) с конторскими помещениями и подземной автостоянкой по адресу: г. Нижний Новгород, Нижегородский район, Казанское шоссе, 12". (Завершение строительства).				
Изм.	Кол.уч.	Лист	Недк.	Подпись	Дата	Стадия	Лист	Листов
				Александрова О.О.	02.2020	П	2	2
				Лицова М.В.	02.2020			
				Паниткова Е.А.	02.2020			
				Кольванова И.Е.	02.2020			
				Серов	02.2020			
				АО Специализированный застройщик Нижегородской области "Дирекция по строительству"				

ТЕХНИКО-ЭКОНОМИЧЕСКИЕ ПОКАЗАТЕЛИ

№ по ГП	Наименование	Этажность	Кол-во квартир	Общая площадь здания, м2	Общая площадь квартир, м2	Площадь застройки, м2	Строительный объем, м3
1	5-7-9 этажный жилой дом с конторскими помещениями и подземной автостоянкой	5-7-9	284	17020,53	11059,01	2424,35	61002,80
2	Трансформаторная подстанция	1	---	33,60	---	37,60	84,50
3	Подземная автостоянка	---	---	1777,04	---	25,99	8667,73



Согласовано:	
Изм. № подл.	Взам. инв. №
Подпись и дата	