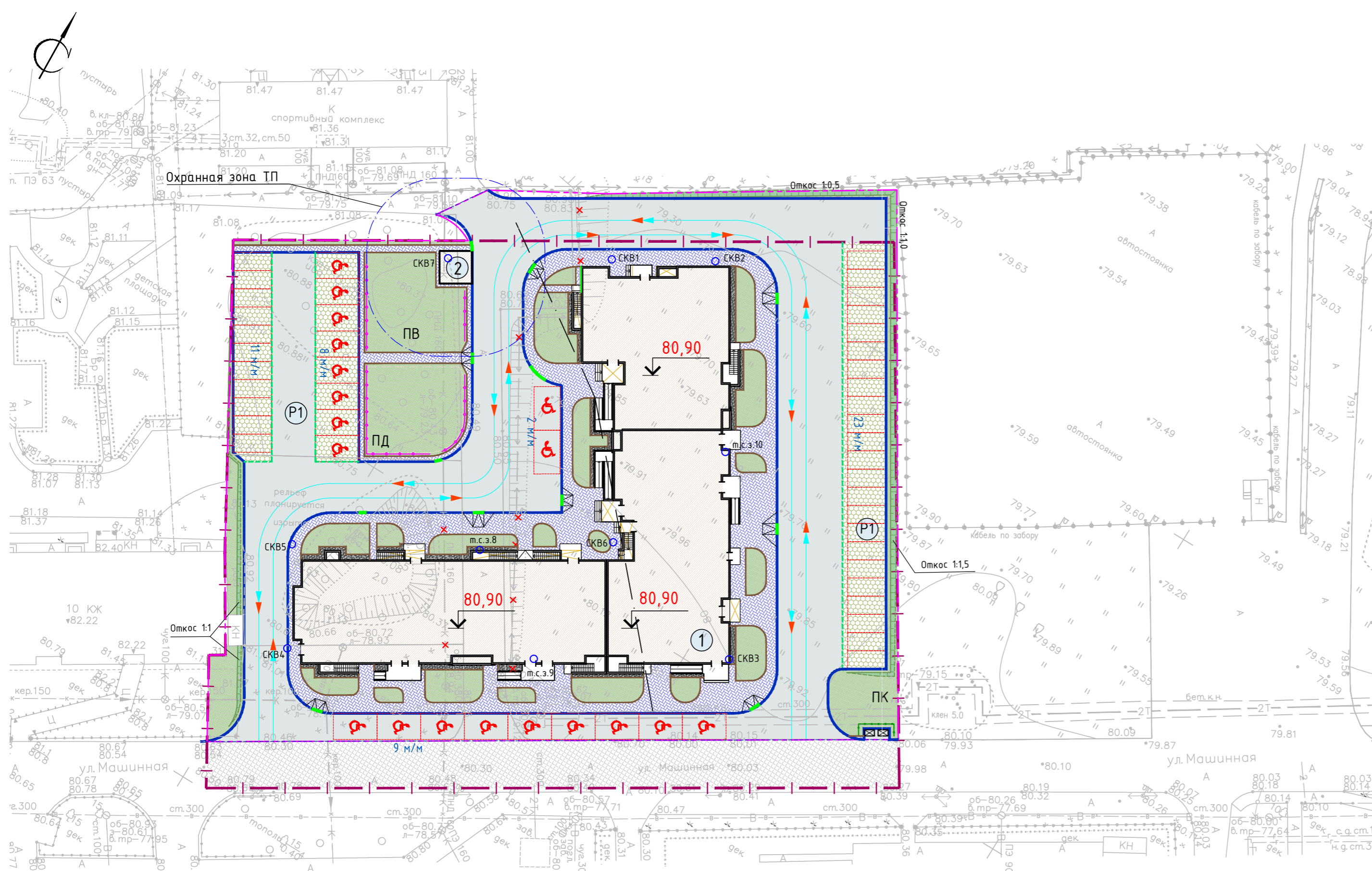


Экспликация зданий и сооружений

№ на плане	Наименование	Примечания
Здания и сооружения:		
1	Многоквартирный дом	
2	Трансформаторная подстанция	
Площадки:		
ПВ	Площадка для отдыха взрослого населения	
ПД	Площадка для игр детей	
ПК	Площадка для установки контейнеров ТБО	
Р1	Площадка под размещение временных и гостевых парковок	



Условные обозначения

- Граница землепользования
- Граница благоустройства
- Проектируемые здания и сооружения
- Проектируемые покрытия проездов и площадок
- Проектируемое покрытие отмостки и тротуара
- Проектируемое озеленение
- Проектируемая экопарковка
- Существующие покрытия проездов и площадок
- Проектируемый проезд к спортивному комплексу в соответствии утвержденным ППМ (Приказ Департамента градостроительной деятельности и развития агломераций Нижегородской области №07-02-03/014 от 20.06.2018 г)*
- Бортовой камень БР 100.30.15
- Бортовой камень БР 100.30.15 уложенный горизонтально
- Бортовой камень БР 100.20.08
- Газонное ограждение
- Направление движения легкового транспорта
- Направление движения пожарной техники
- Постоянные парковки
- Временные, гостевые парковки

ТЕХНИКО-ЭКОНОМИЧЕСКИЕ ПОКАЗАТЕЛИ

№ п/п	Наименование	Ед. изм.	Показатель		Примечание
			в границах участка	за границей участка	
1	Площадь участка	м ²	7000	-	
2	Площадь твердых покрытий в т.ч.:	м ²	3473	-	
			- проектируемое покрытие	2826	355
3	Площадь озеленения в т.ч.:	м ²	1747	-	
			- проектируемое покрытие	1073	50
4	Площадь застройки в т.ч.:	м ²	1778,3	-	
			- проектируемая ТП	20	-
5	Процент застройки	%	25	-	
			- существующая застройка	13	-
6	Процент твердых покрытий	%	50	-	
7	Процент озеленения	%	25	-	

* В соответствии с проектом внесения изменений в проект планировки территории в границах улиц имени Зайцева, Новосельская, проспекта 70 лет Октября, Сормовского канала в Сормовском районе, проект межевания территории по проспекту Кораблестроителей в Сормовском районе города Нижнего Новгорода, утвержденный приказом Департамента градостроительной деятельности и развития агломераций Нижегородской области №07-02-03/014 от 20.06.2018 г., проектом предусматривается выполнение проезда через выделенный земельный участок для обеспечения транспортного обслуживания существующего спортивного комплекса по адресу ул. Машинная, 31а.

Примечания:

- Система координат МСК-52.
- Система высот Балтийская 1977г.

Изм.						4/1.17-СПЗУ			
Изм.	Кол.уч.	Лист	№ док.	Подпись	Дата	Многоквартирный дом со встроенными, пристроенными и встроенно-пристроенными помещениями общественного назначения, расположенный на земельном участке по адресу: Нижегородская область, г.Нижний Новгород, Сормовский район, ул.Зайцева,6 микрорайон Комсомольского жилого района			
Разработал	Субиржова Е.			<i>Е.С.</i>		Схема организации земельного участка	Студия	Лист	Листов
Н.контр	Галкин П.С.			<i>П.С.</i>		Схема организации земельного участка М1:500	П	2	
ГИП	Кислицын Сп.С.			<i>С.С.</i>					