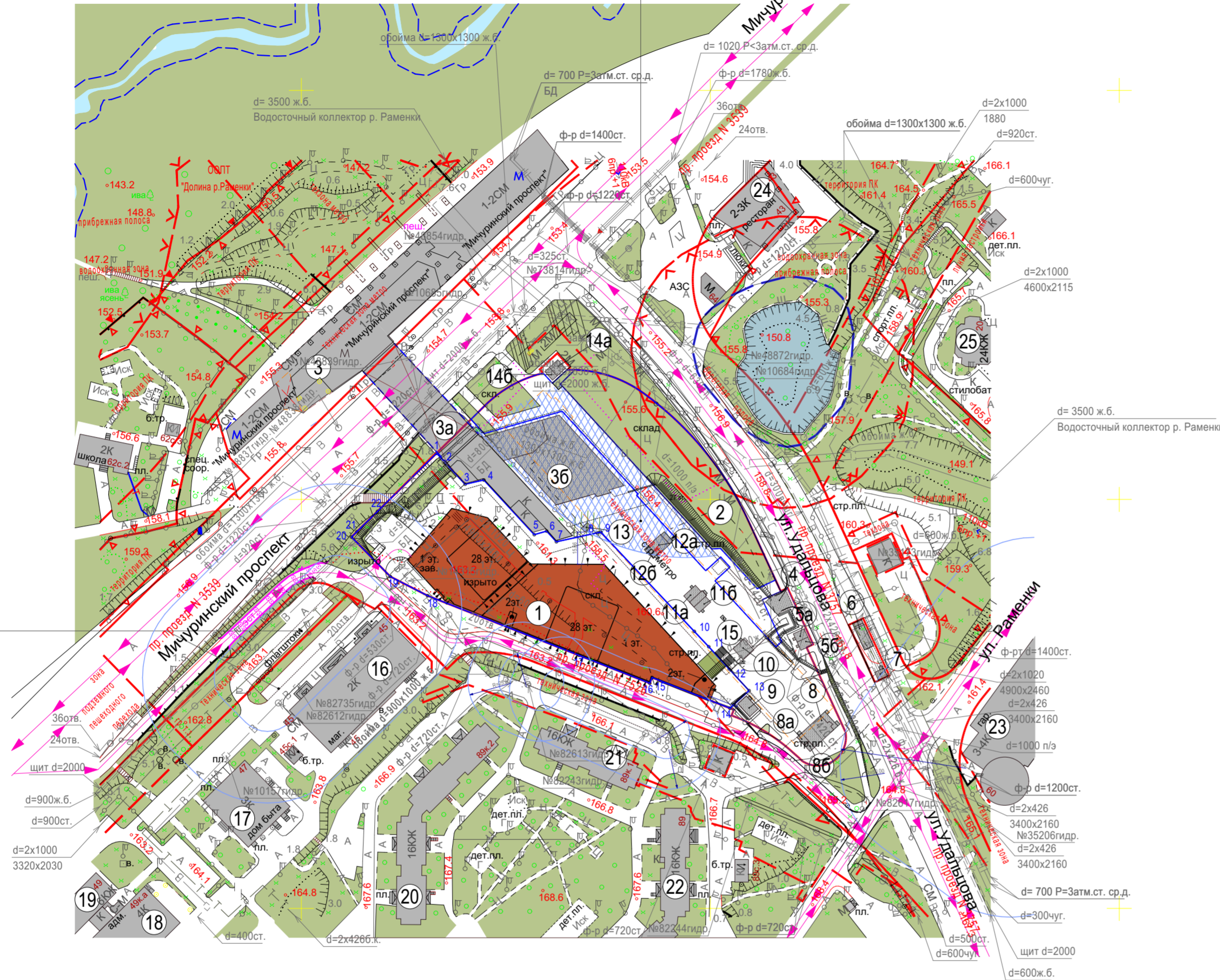


Ситуационный план М 1:2000

Санитарно-защитная зона,
обозначенная в ГПЗУ
№ RU77183000-051133

ЗАКАЗ N Э/321-20



Автостоянка
на 47 м-мест
(письмо из
Префектуры ЗАО
№СЛ02-4144/20-0-1
от 22.04 2020 г.

УСЛОВНЫЕ ОБОЗНАЧЕНИЯ

Существующие	Вид прокладки
	Водопровод
	Канализация
	Газопровод
	Телефон
	Эл. кабели
	Теплосеть
	Водосток
	Радиокабель
	Радио-воздушн. кабель
	Прочий трубопровод

ЭКСПЛИКАЦИЯ ЗДАНИЙ И СООРУЖЕНИЙ

№ на ГП	Наименование	Примечания
1	Жилой комплекс (участок № 2)	Проектируемое 1 очередь
2	Участок №1	ППТ, утв. ППМ №1644-ПП от 06.12.2019 г.
3 а	Станция метро "Мичуринский проспект"	Существующее
3 б	Станция метро "Мичуринский проспект"	Проектируемое (выполняется по отдельному проекту 4.1 ИМ-12-4017-Б-П-3Э-СПОЗУ, вводится в эксплуат. раньше)
4	Въезд в подземную автостоянку	
5 а	Венткиоск №11 (подпор)	
5 б	Венткиоск №10 (вытяжка)	
6	Лестничный сход №1	
7	Венткиоск подпора №12	
8	Лестничный сход №2	
8а	Венткиоск вытяжка №19	
8б	Венткиоск подпор №20	
9	Венткиоск тоннельной вентиляции №17	
10	Венткиоск №16б (дымоудаление), совмещ. с приточной вентиляцией	
11а	Венткиоск №6 (вытяжка)	
11б	Венткиоск №14 (подпор)	
12а	Лифтовой павильон	
12б	Венткиоск №21 (приток)	
13	Венткиоск (воздухозабор)	
14а	Венткиоск №1 (дымоудаление)	
14б	Венткиоск №2 (вытяжка)	
15	Венткиоск (дымоудаление)	
16	Магазин (Мичуринский проспект, 45)	Существующее
17	Дом быта, отделение связи (Мичуринский проспект, 47)	Существующее
18	Административное здание (Мичуринский проспект, 49, к.А)	Существующее
19	Административное здание (Мичуринский проспект, 49)	Существующее
20	Жилой дом (ул.Удальцова, 89, к.2)	Существующее
21	Жилой дом (ул.Удальцова, 89, к.1)	Существующее
22	Жилой дом (ул.Удальцова, 89)	Существующее
23	Наземный гараж (улицаУдальцова, 60)	Существующее
24	Банкетный зал (Мичуринский проспект, вл43)	Существующее
25	Жилой дом (ул.Раменки, 20)	Существующее

УСЛОВНЫЕ ОБОЗНАЧЕНИЯ ЛИНИЙ ГРАДОСТРОИТЕЛЬНОГО РЕГУЛИРОВАНИЯ:

- границы территории улично-дорожной сети
- границы озелененных территорий
- границы водных поверхностей
- границы линий регулирования застройки, технических зон и окончательно неутвержденные
- границы полосы отвода железных дорог
- границы территорий промышленных зон
- границы коммунальных зон
- границы территорий памятников истории и культуры
- границы охранных зон памятников истории и культуры
- границы историко-культурных заповедных территорий
- границы охранной зоны ансамбля Московского Кремля
- границы особо охраняемых природных территорий
- границы территорий природного комплекса
- границы памятников природы
- границы зон охраняемого ландшафта
- границы режимов градостроительной деятельности на территориях природного комплекса
- границы береговых полос
- границы прибрежных полос
- границы водоохраных зон
- границы зон санитарной охраны
- границы жестких зон санитарной охраны
- границы санитарно-защитных зон
- границы особо охраняемых зеленых территорий

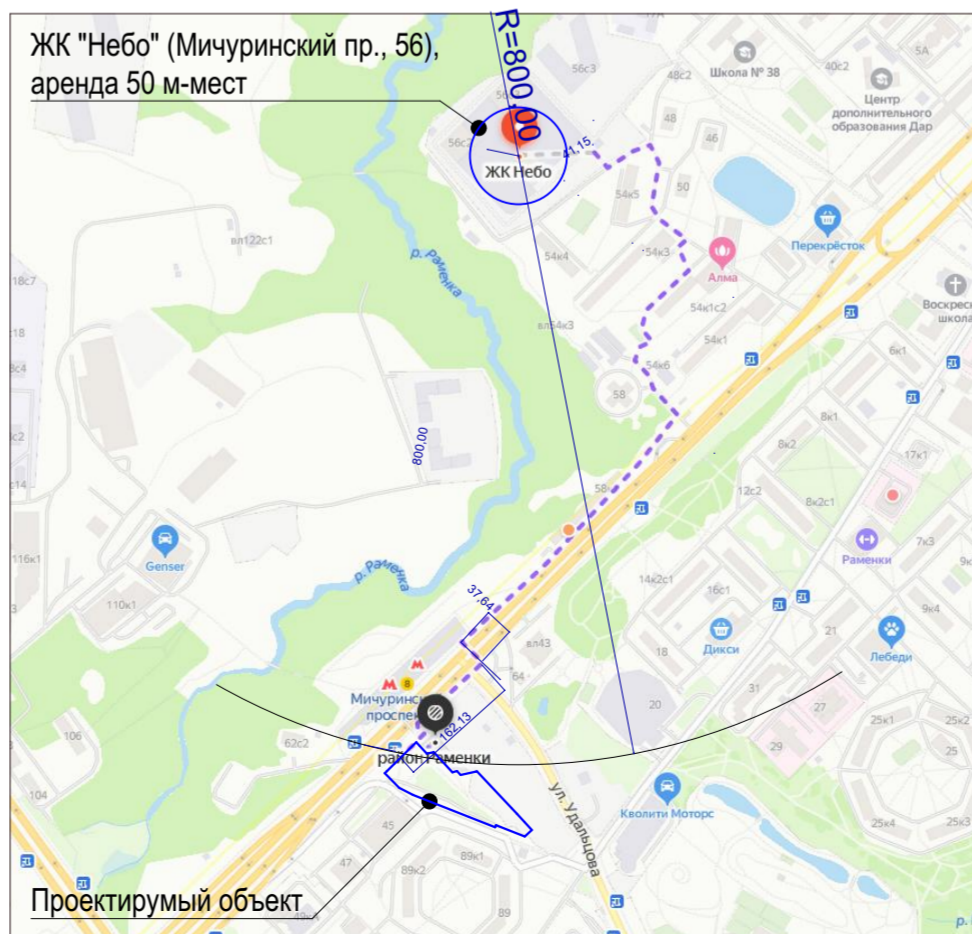
ПРИМЕЧАНИЯ

Расстояние от наземных вентиляционных киосков УТВ до окон зданий приняты согласно п.10.1 СТУ, разработанных ГАУ НИАЦ в 2020 г.

УСЛОВНЫЕ ОБОЗНАЧЕНИЯ

Условные обозначения	Наименование	Примечания
	Граница участка	
	Проектируемые объекты метрополитена	
	Проектируемые здания и сооружения	
	Существующие здания и сооружения	
	Участки озеленения	
	Участки твердых покрытий	
①	Нумерация элементов экспликации	
	Границы санитарных разрывов от автостоянок	
	Граница подземной автостоянки	
	Направление движения транспорта	

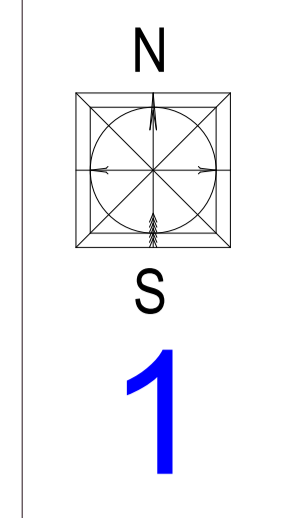
СХЕМА ПЕШЕХОДНОГО МАРШРУТА ОТ ЖК "НЕБО" ДО ПРОЕКТИРУЕМОГО ОБЪЕКТА (длина маршрута 1300 м). М 1:10 000



ГРАНИЦА УЧАСТКА НАНЕСЕНА ПО МАТЕРИАЛАМ, ПРЕДСТАВЛЕННЫМ ЗАКАЗЧИКОМ 09.06.2020 г. ДАННЫЙ МАТЕРИАЛ НЕ МОЖЕТ БЫТЬ ИСПОЛЬЗОВАН ДЛЯ РЕГИСТРАЦИИ ПРАВ СОБСТВЕННОСТИ.

ЛИНИИ ГРАДОСТРОИТЕЛЬНОГО РЕГУЛИРОВАНИЯ ДЕЙСТВИТЕЛЬНЫ ПО СОСТОЯНИЮ НА 03.06.2020г.

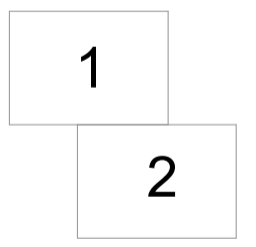
Без печати ГБУ "Мосгоргеотрест" недействителен Использование другими организациями не допускается	ТОПОГРАФИЧЕСКИЙ (СИТУАЦИОННЫЙ) ПЛАН с МАГИСТРАЛЬНЫМИ ПОДЗЕМНЫМИ ИНЖЕНЕРНЫМИ КОММУНИКАЦИЯМИ и ЛИНИЯМИ ГРАДОСТРОИТЕЛЬНОГО РЕГУЛИРОВАНИЯ	МОСКОМАРХИТЕКТУРА © ГБУ "Мосгоргеотрест"
Полевые работы Камерал. работы Подзем. работы Коррект. топогр. Коррект. подз. ЛПР (Кр. линия) Дверки/кр.отм.	Архесова Н.А. Архесова Н.А. Грозмани Д.С. Грозмани Д.С. Соловьева М.И.	Заказ № Э/321-20 от 05.06.2020 г. Заказчик: ОАО "Пекинская корпорация проектирования и развития городского строительства" Наименование объекта: 77:07:0013006:24045 Адрес объекта: г. Москва, ЗАО, район Раменки, Мичуринский проспект Номенклатура: D-III-1, D-III-2
Дата выпуска заказа: 22.06.2020 г.		Лист 1 из 1 Масштаб 1:2000
Изм. Кол-во Лист № док. Подпись Дата	Разработал Корначева Проверил Шишацкий Н. контроль Айтеев ГИП Шишацкий ГАП Егоров	77.01-ПЗУ Жилой комплекс со встроенными торговыми помещениями и подземными паркингами, расположенный по адресу: г. Москва, ЗАО, район Раменки, Мичуринский проспект, в составе транспортно-пересадочного узла «Мичуринский проспект». 1-ая очередь реализации (участок № 2) Схема планировочной организации земельного участка Ситуационный план М 1:2000
		Стадия Лист Листов П 1
		Филиал ОАО "Пекинская корпорация проектирования и развития городского строительства" Формат А4



3/2650-20-ИГДИ
в 2-х частях



СХЕМА РАСПОЛОЖЕНИЯ ЧАСТЕЙ



Основные обозначения линий градостроительного регулирования

— границы территорий улично-дорожной сети	— границы озелененных территорий
— границы водных поверхностей	— границы береговых полос
— границы линий регулирования застройки, технических зон и окончательно неутвержденные	— границы территорий природного комплекса
— границы водоохранных зон	— границы полос отвода железных дорог
— границы территорий промышленных зон	— границы охранных зон памятников истории и культуры
— границы территорий памятников истории и культуры	— границы особо охраняемых природных территорий
— границы прибрежных полос	— границы режимов градостроительной деятельности на территориях природного комплекса
— границы зон I пояса санитарной охраны	— границы зон II пояса санитарной охраны
— границы коммунальных зон	— границы историко-культурных заповедных территорий
— границы охранной зоны ансамбля Московского Кремля	— границы памятников природы
— границы зон охраняемого ландшафта	— границы жестких зон санитарной охраны
— границы санитарно-защитных зон	— границы особо охраняемых зеленых территорий

Основные обозначения подземных инженерных коммуникаций

— водопровод (водовод)	— водосток
— дренаж	— канализация
— теплотрассы	— кабель МОСЭНЕРГО
— кабель МОСГОРСВЕТ	— кабель ДС
— кабель МПС	— кабель связи УПО
— кабель радио	— эолопровод
— воздухопровод	— иллотвод
— кабель МОСЭЛЕКТРОТРАНС	— телефон. канализация
— бронированный кабель связи	— волоконно-оптический кабельный коллектор
— блочная канализация МОСЭНЕРГО	— кабельный коллектор МОСЭНЕРГО
— кабель заземления	— бездейств. прокладки
— общий коллектор	— проекты

ЛИНИИ ГРАДОСТРОИТЕЛЬНОГО РЕГУЛИРОВАНИЯ НАНЕСЕНЫ ПО СОСТОЯНИЮ НА 16.06.2020 Г.

ПЛАНОВО-ВЫСОТНАЯ ПРИВЯЗКА ВЫПОЛНЕНА ПО СОСТОЯНИЮ ОАСИ МКА НА 22.06.20 (Проект № Д6351-19)

Срок действия инженерно-топографического плана – 3 года с момента изготовления (п.1.4, Раздел II постановления Правительства Москвы от 19.05.2015 №284-ПП «Об утверждении порядка оформления заказов (разрешений) на проведение земляных работ, установку временных ограждений, размещения временных объектов в городе Москве»)

По вопросам несоответствия планового положения подземных коммуникаций обращаться по тел. (499) 530-20-22 (доб.11-43) Без печати ГБУ «Мосгоргеотрест» недействителен. ГРАНИЦА УЧАСТКА НАНЕСЕНА ПО МАТЕРИАЛАМ ПРЕДСТАВЛЕННЫМ ЗАКАЗЧИКОМ. ДАННЫЙ МАТЕРИАЛ НЕ МОЖЕТ БЫТЬ ИСПОЛЬЗОВАН ДЛЯ РЕГИСТРАЦИИ ПРАВ СОБСТВЕННОСТИ.

ЭКСПЛИКАЦИЯ ЗДАНИЙ И СООРУЖЕНИЙ

№ по ГП	Наименование	Примечание
1	Жилой комплекс	1-28 эт., проектируемый
2	Разворотная площадка для пожарной техники	Проектируемая
3	Площадка для сбора ТКО	Проектируемая
4	Открытая автостоянка для МГН на 2 м-места	Проектируемая
5	Открытая автостоянка для МГН на 2 м-места	Проектируемая
6а	Наземный вестибюль ст. "Мичуринский проспект"	Существующий
6б	Наземный вестибюль ст. "Мичуринский проспект"	Проектируемые объекты вне границ ГПЗУ (выполняется по отдельному проекту 4.1 ИМ-12-4017-Б-П-33-СПОЗУ, вводится в эксплуат. раньше)
7	Объекты инфраструктуры метрополитена	
8	Въезд в подземную автостоянку	
9	Зона перспективной застройки	Вне границ ГПЗУ

УСЛОВНЫЕ ОБОЗНАЧЕНИЯ

Условные обозначения	Наименование	Примечания
—	Граница участка проектирования по ГПЗУ № RU77183000-051133	
■	Существующие здания и сооружения	
■	Проектируемые объекты метрополитена	
■	Проектируемые здания и сооружения	
■	Проектируемые покрытия из тротуарной плитки в границах участка	
■	Проектируемые асфальтобетонные покрытия в границах участка	
■	Проектируемое озеленение в границах участка	
▶	Входы в здание	
▶	Въезды в подземную автостоянку	
①	Нумерация элементов экспликации	
0.00-161.60	Отметка пола 1-го этажа	
---	Проектируемая подпорная стенка	
	Проектируемый откос	



Изм.	Кол.уч.	Лист № док.	Подпись	Дата	Наименование объекта	Инженер	Студия	Лист	Листов
Разработал	Семенов А. А.	26.06.20	Семенов А. А.	26.06.20	Жилой комплекс со встроенными торговыми помещениями и подземными гаражами по адресу: г. Москва, ЗАО, район Раменки, Мичуринский проспект, в составе транспортно-пересадочного узла "Мичуринский проспект"	Семенов А. А.	1	2	
Полевые работы	Семенов А. А.	26.06.20	Семенов А. А.	26.06.20					
Камерал. работы	Воронова О. А.	26.06.20	Воронова О. А.	26.06.20					
Подзем. работы	Самойлова Н. О.	26.06.20	Самойлова Н. О.	26.06.20					
Коррект. топogr.	Кортузова С. В.	26.06.20	Кортузова С. В.	26.06.20					
Коррект. подзем.	Рыжкова Л. А.	26.06.20	Рыжкова Л. А.	26.06.20					
ПР (Кр.ли.)	Соловьева М. И.	26.06.20	Соловьева М. И.	26.06.20					
Дубликат кр.отм.	Петрунина М. Д.	26.06.20	Петрунина М. Д.	26.06.20					

Изм.	Кол.уч.	Лист № док.	Подпись	Дата	Наименование объекта	Инженер	Студия	Лист	Листов
Разработал	Семенов А. А.	26.06.20	Семенов А. А.	26.06.20	Жилой комплекс со встроенными торговыми помещениями и подземными гаражами по адресу: г. Москва, ЗАО, район Раменки, Мичуринский проспект, в составе транспортно-пересадочного узла "Мичуринский проспект". 1-ая очередь реализации (участок № 2)	Семенов А. А.	2	2	
Полевые работы	Семенов А. А.	26.06.20	Семенов А. А.	26.06.20					
Камерал. работы	Воронова О. А.	26.06.20	Воронова О. А.	26.06.20					
Подзем. работы	Самойлова Н. О.	26.06.20	Самойлова Н. О.	26.06.20					
Коррект. топogr.	Кортузова С. В.	26.06.20	Кортузова С. В.	26.06.20					
Коррект. подзем.	Рыжкова Л. А.	26.06.20	Рыжкова Л. А.	26.06.20					
ПР (Кр.ли.)	Соловьева М. И.	26.06.20	Соловьева М. И.	26.06.20					
Дубликат кр.отм.	Петрунина М. Д.	26.06.20	Петрунина М. Д.	26.06.20					

Изм.	Кол.уч.	Лист № док.	Подпись	Дата	Наименование объекта	Инженер	Студия	Лист	Листов
Разработал	Семенов А. А.	26.06.20	Семенов А. А.	26.06.20	Жилой комплекс со встроенными торговыми помещениями и подземными гаражами по адресу: г. Москва, ЗАО, район Раменки, Мичуринский проспект, в составе транспортно-пересадочного узла "Мичуринский проспект". 1-ая очередь реализации (участок № 2)	Семенов А. А.	П	2	
Проверил	Шишайский	08.2020	Шишайский	08.2020					
Н.контроль	Айгеев	08.2020	Айгеев	08.2020					
ГИП	Шишайский	08.2020	Шишайский	08.2020					
ГАП	Егоров	08.2020	Егоров	08.2020					

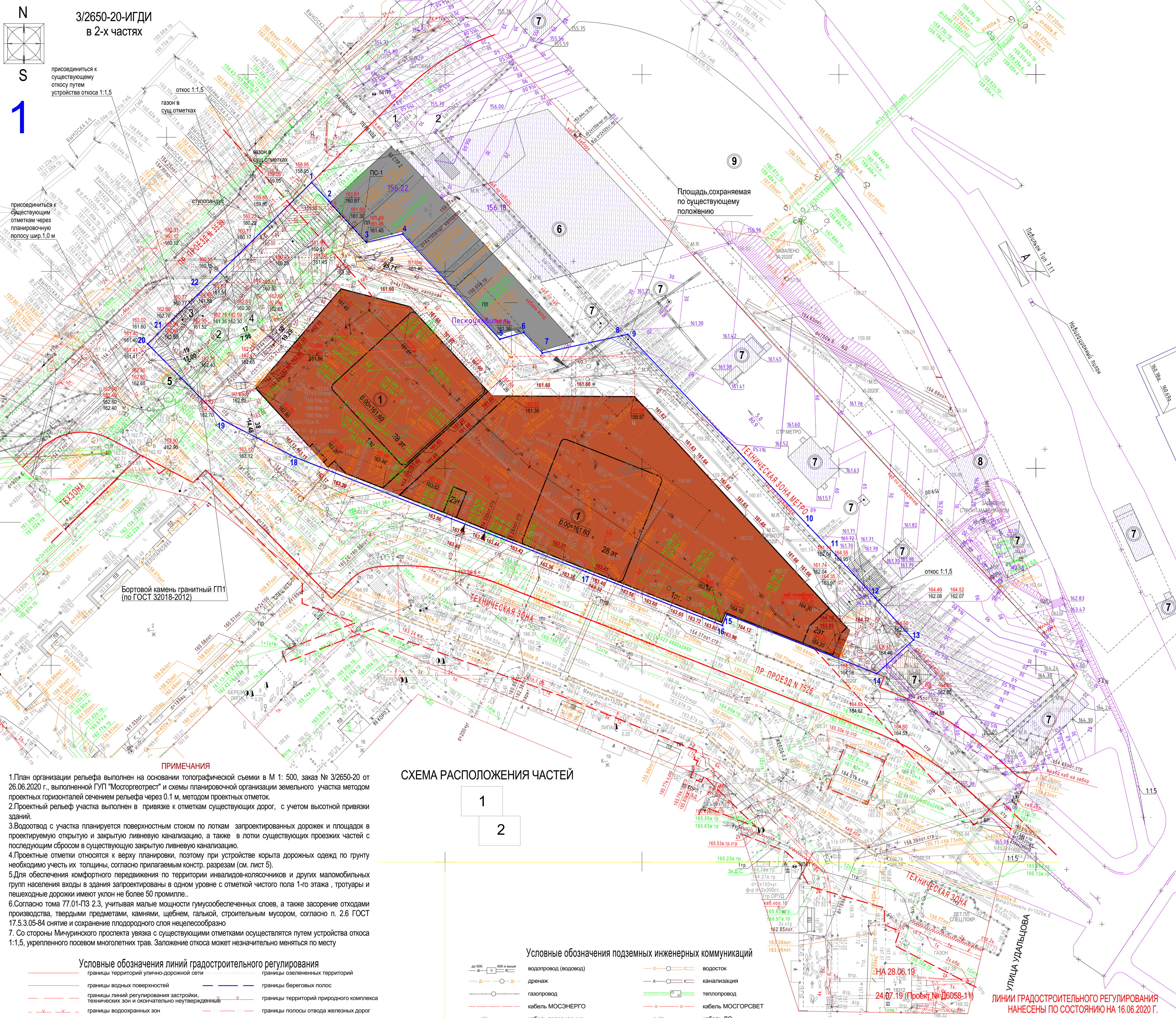
3/2650-20-ИГДИ
в 2-х частях

присоединится к существующему откосу путем устройства откоса 1:1,5

откос 1:1,5
газон в сущ. отметках

присоединится к существующим отметкам через планировочную полосу шир. 1,0 м

1



ЭКСПЛИКАЦИЯ ЗДАНИЙ И СООРУЖЕНИЙ

№ по ГП	Наименование	Примечание
1	Жилой комплекс	1-28 эт., проектируемый
2	Разворотная площадка для пожарной техники	Проектируемая
3	Площадка для сбора ТКО	Проектируемая
4	Открытая автостоянка для МГН на 2 м-места	Проектируемая
5	Открытая автостоянка для МГН на 2 м-места	Проектируемая
6а	Наземный вестибюль ст. "Мичуринский проспект"	Существующий
6б	Наземный вестибюль ст. "Мичуринский проспект"	Проектируемые объекты вне границ ГПЗУ (выполняется по отдельному проекту 4.1 ИМ-12-4017-Б-П-33-СПОЗУ, вводится в эксплуат. раньше)
7	Объекты инфраструктуры метрополитена	
8	Въезд в подземную автостоянку	
9	Зона перспективной застройки	Вне границ ГПЗУ

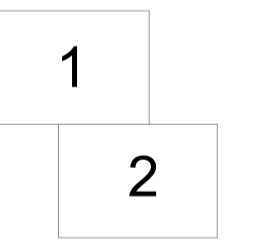
УСЛОВНЫЕ ОБОЗНАЧЕНИЯ

Условные обозначения	Наименование	Примечания
	Граница участка проектирования по ГПЗУ № RU77183000-051133	
	Существующие здания и сооружения	
	Проектируемые объекты метрополитена	
	Проектируемые здания и сооружения	
	Нумерация элементов экспликации	
	Пониженный борт	
	Водоотводный лоток Gidrolica с уклоном 0,005	
	Дождеприемная решетка Gidrolica	
	Проектируемая подпорная стенка	
	Существующая горизонталь	
	Проектная горизонталь	
	Проектная горизонталь прилегающего участка благоустройства (выполняется по отдельному проекту 4.1 ИМ-12-4017-Б-П-33-СПОЗУ, вводится в эксплуатацию раньше)	
	Проектная отметка верха планировки Существующая отметка поверхности земли	
	Отметка входа в здание	
	Уклон (в промилле) Расстояние (в метрах)	
	Точка перелома уклона	
	Отметка верха дождеприемной решетки	
	Отметка пола 1-го этажа	
	Проектируемый откос 1:1,5	
	Площадки для размещения пожарной техники	

ПРИМЕЧАНИЯ

- План организации рельефа выполнен на основании топографической съемки в М 1: 500, заказ № 3/2650-20 от 26.06.2020 г., выполненной ГУП "Мосгоргеотрест" и схемы планировочной организации земельного участка методом проектных горизонтальной сечением рельефа через 0.1 м, методом проектных отметок.
- Проектный рельеф участка выполнен в привязке к отметкам существующих дорог, с учетом высотой привязки зданий.
- Водоотвод с участка планируется поверхностным стоком по лоткам запроектированных дорожек и площадок в проектируемую открытую и закрытую ливневую канализацию, а также в лотки существующих проезжих частей с последующим сбросом в существующую закрытую ливневую канализацию.
- Проектные отметки относятся к верху планировки, поэтому при устройстве корыта дорожных одежд по грунту необходимо учесть их толщину, согласно прилагаемым констр. разрезам (см. лист 5).
- Для обеспечения комфортного передвижения по территории инвалидов-колясочников и других маломобильных групп населения входы в здания запроектированы в одном уровне с отметкой чистого пола 1-го этажа, тротуары и пешеходные дорожки имеют уклон не более 50 промилле.
- Согласно тома 77.01-ПЗ 2.3, учитывая малые мощности гумусообеспеченных слоев, а также засорение отходами производства, твердыми предметами, камнями, щебнем, галькой, строительным мусором, согласно п. 2.6 ГОСТ 17.5.3.05-84 снятие и сохранение плодородного слоя целесообразно.
- Со стороны Мичуринского проспекта увязка с существующими отметками осуществляется путем устройства откоса 1:1,5, укрепленного посевом многолетних трав. Заложение откоса может незначительно меняться по месту.

СХЕМА РАСПОЛОЖЕНИЯ ЧАСТЕЙ



Условные обозначения линий градостроительного регулирования

	границы территорий улично-дорожной сети		границы водных поверхностей		границы береговых полос
	границы территорий застройки, технических зон и специально неутвержденные		границы водоохранных зон		границы территорий природного комплекса
	границы территорий промышленных зон		границы территорий памятников истории и культуры		границы особо охраняемых природных территорий
	границы территорий памятников истории и культуры		границы зон I пояса санитарной охраны		границы зон II пояса санитарной охраны
	границы зон II пояса санитарной охраны		границы коммунальных зон		границы зон охраняемого ландшафта
	границы зон охраняемого ландшафта		границы зон охраны ансамбля Московского Кремля		границы зон жестких зон санитарной охраны
	границы зон охраны ансамбля Московского Кремля		границы зон охраны памятников природы		границы зон особо охраняемых зеленых территорий
	границы зон охраны памятников природы		границы зон охраны памятников культуры		

Условные обозначения подземных инженерных коммуникаций

	водопровод (водовод)		водосток
	дренаж		газопровод
	кабель МОСЭНЕРГО		теплопровод
	кабель телевидения		кабель ДС
	кабель МПС		кабель связи УПО
	кабель радио		илопровод
	воздухопровод		телефон, канализация
	кабель МОСЭЛЕКТРОТРАНС		волоновод
	бронированный кабель связи		блочная канализация МОСЭНЕРГО
	блочная канализация МОСЭНЕРГО		кабель заземления
	общий коллектор		проекты

ЛИНИИ ГРАДОСТРОИТЕЛЬНОГО РЕГУЛИРОВАНИЯ НАНЕСЕНЫ ПО СОСТОЯНИЮ НА 16.06.2020 Г.

ПЛАНОВО-ВЫСОТНАЯ ПРИВЯЗКА ВЫПОЛНЕНА ПО СОСТОЯНИЮ ОАСИ МКА НА 22.06.20 (Проект № Д6351-19)

Срок действия инженерно-топографического плана – 3 года с момента изготовления (п.1.4., Раздел II постановления Правительства Москвы от 19.05.2015 №284-ПП «Об утверждении порядка оформления заказов (разрешений) на проведение земляных работ, установку временных ограждений, размещение временных объектов в городе Москве»)

По вопросам несоответствия планового положения подземных коммуникаций обращаться по тел. (499) 530-20-22 (доб.11-43)

Без печати ГБУ "Мосгоргеотрест" недействителен.

ГРАНИЦА УЧАСТКА НАНЕСЕНА ПО МАТЕРИАЛАМ ПРЕДСТАВЛЕННЫМ ЗАКАЗЧИКОМ. ДАННЫЙ МАТЕРИАЛ НЕ МОЖЕТ БЫТЬ ИСПОЛЬЗОВАН ДЛЯ РЕГИСТРАЦИИ ПРАВ СОБСТВЕННОСТИ.

ИЖЕНЕРО-ТОПОГРАФИЧЕСКИЙ ПЛАН (М 1:500)

Изм.	Кол.уч.	Лист № док.	Подпись	Дата	Наименование объекта: Жилой комплекс со встроенными торговыми помещениями и подземными паркингами по адресу: г. Москва, ЗАО, район Раменки, Мичуринский проспект, в составе транспортно-пересадочного узла «Мичуринский проспект»	Стадия	Лист	Листов
Изм.	Кол.уч.	Лист № док.	Подпись	Дата	Наименование объекта: Жилой комплекс со встроенными торговыми помещениями и подземными паркингами по адресу: г. Москва, ЗАО, район Раменки, Мичуринский проспект, в составе транспортно-пересадочного узла «Мичуринский проспект»	Стадия	Лист	Листов
Разработал	Корняева	№ 2	И.С.	08.2020	ИЖЕНЕРО-ТОПОГРАФИЧЕСКИЙ ПЛАН (М 1:500)	Стадия	Лист	Листов
Проверил	Шишачков	№ 3	И.С.	08.2020	ИЖЕНЕРО-ТОПОГРАФИЧЕСКИЙ ПЛАН (М 1:500)	П	3	
Н.контроль	Айгеев	№ 4	И.С.	08.2020	ИЖЕНЕРО-ТОПОГРАФИЧЕСКИЙ ПЛАН (М 1:500)	ГП		
ГИП	Шишачков	№ 5	И.С.	08.2020	ИЖЕНЕРО-ТОПОГРАФИЧЕСКИЙ ПЛАН (М 1:500)	ГИП		
ГАП	Егоров	№ 6	И.С.	08.2020	ИЖЕНЕРО-ТОПОГРАФИЧЕСКИЙ ПЛАН (М 1:500)	ГАП		

77.01 -ПЗУ

Жилой комплекс со встроенными торговыми помещениями и подземными паркингами, расположенный по адресу: г. Москва, ЗАО, район Раменки, Мичуринский проспект, в составе транспортно-пересадочного узла «Мичуринский проспект». 1-ая очередь реализации (участок № 2)

Схема планировочной организации земельного участка

Схема организации рельефа М 1:500

ФГИПАО «Техническая корпорация проектирование и развитие городского строительства»

Формат А1

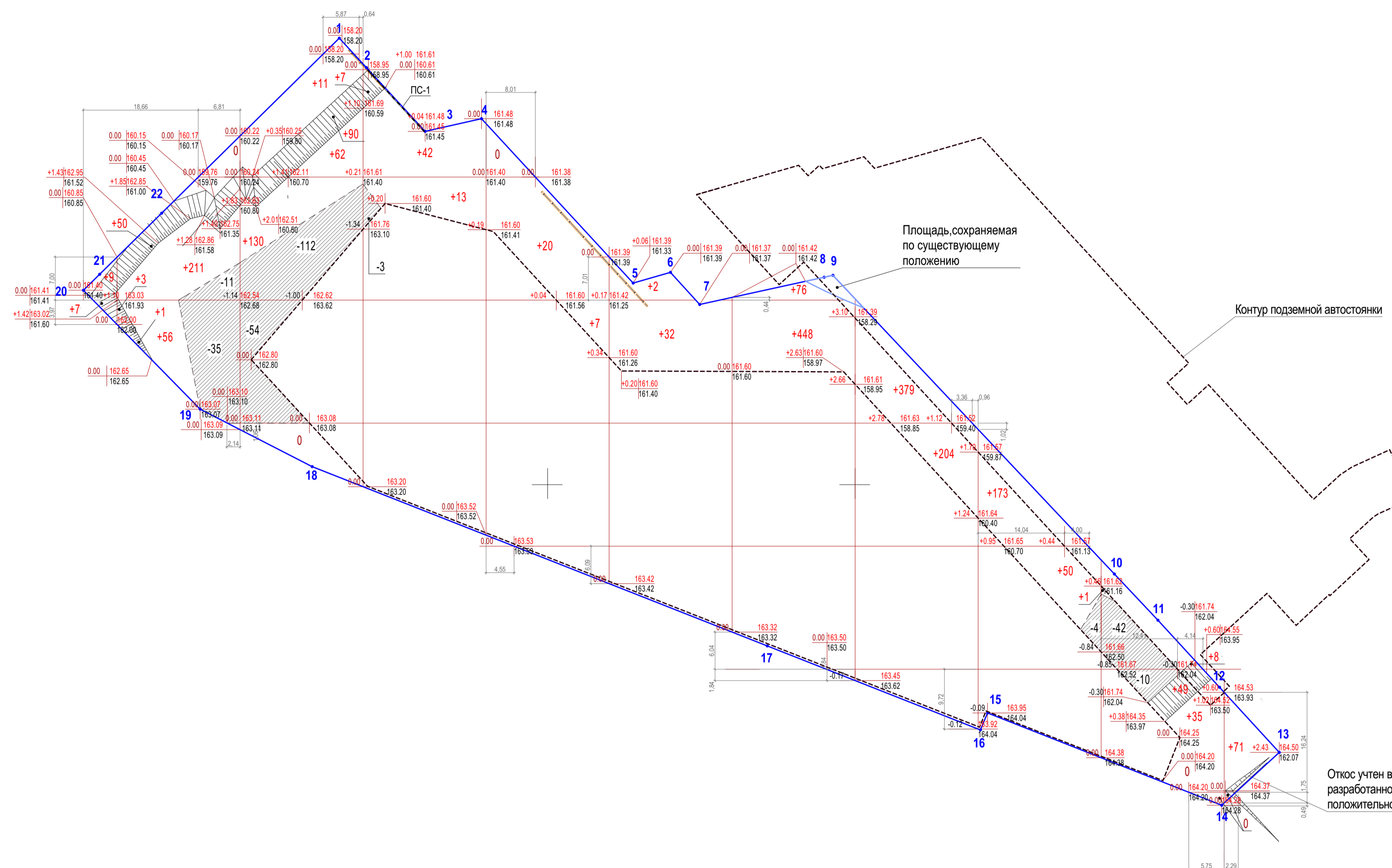
ВЕДОМОСТЬ ОБЪЕМОВ ЗЕМЛЯНЫХ МАСС

Наименование грунта	Количество, м³		Примечание
	Насыпь (+)	Выемка (-)	
1. Грунт планировки территории	2 247	271	ПЗУ-3
2. Вытесненный грунт,		58 556	
в том числе при устройстве:			
а) подземных частей зданий (сооружений)		(55 000)	КР
б) проездов из асфальтобетона (Н=0,97 м)		(475)	ПЗУ-5
в) проездов из тротуарной плитки с возможностью проезда пожарной техники (Н=0,80 м)		(1810)	ПЗУ-5
г) площадок и дорожек из тротуарной плитки (Н=0,78 м)		(142)	ПЗУ-5
е) откосов из тротуарной плитки (Н=0,43 м)		(9)	
ж) подземных сетей		(965*)	ПОС
и) водотводных лотков		(5)	ПЗУ-3
к) плодородной почвы на участках озеленения (Н=0,1 м) в констр. рулонного газона (Н=0,25 м)		(83)	ПЗУ-5
л) плодородной почвы на участках озелен. откосов (Н=0,15 м) в констр. (Н=0,25 м)		(77)	ПЗУ-5
3. Поправка на уплотнение	225		
ВСЕГО пригодного грунта	2 472	58 837	
4. Избыток пригодного грунта	56 365		
5. Плодородный грунт, всего,		160	привозной
в том числе			плодород.
а) используемый для озеленения территории	160		грунт
б) избыток плодородного грунта			
6. Итого перерабатываемого грунта	58 997	58 997	

* объем грунта из-под сетей составляет:
 -сети ливневой канализации 780,0 куб.м
 -сети хозяйственной канализации 44,0 куб.м
 -электрические сети 140,0 куб.м
 -сети связи 1,0 куб.м

УСЛОВНЫЕ ОБОЗНАЧЕНИЯ

- Граница проектирования
- Контур подземной части
- Проектируемая подпорная стенка
- Насыпь
- Выемка
- Высота подсыпки
- Планировочная отметка
- Существующая отметка
- Линия нулевых работ



Откос учтен в проектной документации, разработанной ООО "Институт Мосинжпроект", положительное заключение МГЭ №

Итого, м³	Насыпь (+)	+16	+321	+273	+62	+27	+34	+524	+583	+217	+99	+71	Всего, м³	+2 247
	Выемка (-)	-	-46	-166	-3	-	-	-	-	-4	-52	-		-271

ПРИМЕЧАНИЯ

- Для подсчета объемов земляных масс используется сетка квадратов 20,0x20,0 м.
- Привязка сетки квадратов к координационной геодезической сетке
- Конструкции дорожных одежд по грунту представлены на листе 5 данного раздела
- На участке отсутствуют непригодные грунты (п.3.2.7 «Технического отчета по инженерно-геологическим изысканиям», выполненного ООО «Инженерстрой» в 2019 году).
- Объем грунта, вытесненный подземными инженерными сетями, будет учтен в ведомости объемов земляных масс после выпуска соответствующего раздела



Изм. Кол.уч. Лист № док. Подпись Дата				Схема планировочной организации земельного участка			Стадия	Лист	Листов
Разработал	Корначева	<i>[Signature]</i>	08.2020	П	4	77.01 -ПЗУ	Жилой комплекс: со встроенными торговыми помещениями и подземными паркингами, расположенный по адресу: г. Москва, ЗАО, район Раменки, Мичуринский проспект, в составе транспортно-пересадочного узла «Мичуринский проспект». 1-ая очередь реализации (участок № 2)	П	4
Проверил	Шишачкой	<i>[Signature]</i>	08.2020						
Н.контроль	Айгеев	<i>[Signature]</i>	08.2020						
ГИП	Шишачкой	<i>[Signature]</i>	08.2020						
ГАП	Егоров	<i>[Signature]</i>	08.2020						

ЭКСПЛИКАЦИЯ ЗДАНИЙ И СООРУЖЕНИЙ

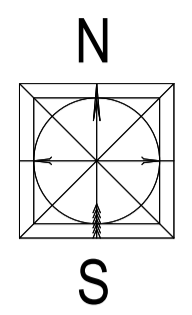
№ по ГП	Наименование	Примечание
1	Жилой комплекс	1-28 эт., проектируемый
2	Разворотная площадка для пожарной техники	Проектируемая
3	Площадка для сбора ТКО	Проектируемая
4	Открытая автостоянка для МГН на 2 м-места	Проектируемая
5	Открытая автостоянка для МГН на 2 м-места	Проектируемая
6а	Наземный вестибюль ст. "Мичуринский проспект"	Существующий
6б	Наземный вестибюль ст. "Мичуринский проспект"	Проектируемые объекты вне границ ГПЗУ (выполняется по отдельному проекту)
7	Объекты инфраструктуры метрополитена	4.1 ИМ-12-4017-Б-П-33-СПОЗУ, вводится в эксплуат. раньше
8	Въезд в подземную автостоянку	
9	Зона перспективной застройки	Вне границ ГПЗУ

УСЛОВНЫЕ ОБОЗНАЧЕНИЯ

Условные обозначения	Наименование	Примечания
	Граница участка проектирования по ГПЗУ № RU77183000-051133	
	Существующие здания и сооружения	
	Проектируемые объекты метрополитена	
	Проектируемые здания и сооружения	
	Входы в здание	
	Въезды в подземную автостоянку	
	Нумерация элементов экспликации	
	Отметка пола 1-го этажа	
	Проектируемая подпорная стенка	
	Проектируемый откос	

ТАБЛИЦА ОБЪЕМОВ РАБОТ

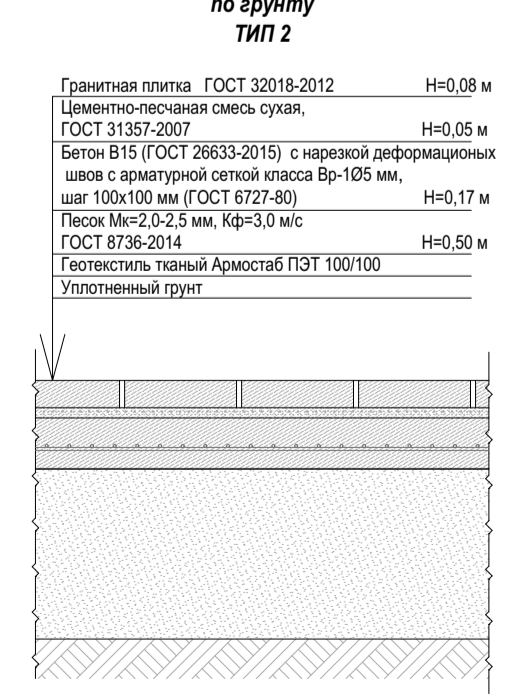
Условн. обознач.	Тип покрытия	Наименование	Единица измерения	Количество
Покрывтия в границах участка				
	1	Покрывтия из гранитной тротуарной плитки, цвет серый (0,2x0,1x0,08м). Площадь с учетом участка под пятном застройки	м2	182,3
	2	Тротуары и площадки с возможностью проезда и установки пожарной техники с покрытием из гранитной тротуарной плитки, цвет серый (0,2x0,1x0,08м) - по грунту	м2	2137,5
	3	Откосы с покр. из гранитной тротуарной плитки, цвет серый (0,2x0,1x0,08м). Площадь с учетом заложения откоса	м2	14,6
	4	Покрывтия из асфальтобетона.	м2	489,7
	5	Тротуары и площадки с возможностью проезда и установки пожарной техники с покрытием из гранитной тротуарной плитки, цвет серый (0,2x0,1x0,08м) - по плите	м2	202,5
	6	Проектируемое озеленение (рулонный газон)	м2	399,60
	7	Проектируемое озеленение (откос с посевом многолетних трав) Площадь дана с учетом заложения откоса	м2	336,32
		Бортовой камень гранитный ГП1 (по ГОСТ 32018-2012)	пм	114,3
		Бортовой камень гранитный ГП2 (по ГОСТ 32018-2012)	пм	4,6
		Бортовой камень гранитный ГП5 (по ГОСТ 32018-2012)	пм	122,7
		Бортовой камень гранитный ГП6 (по ГОСТ 32018-2012)	пм	8,1



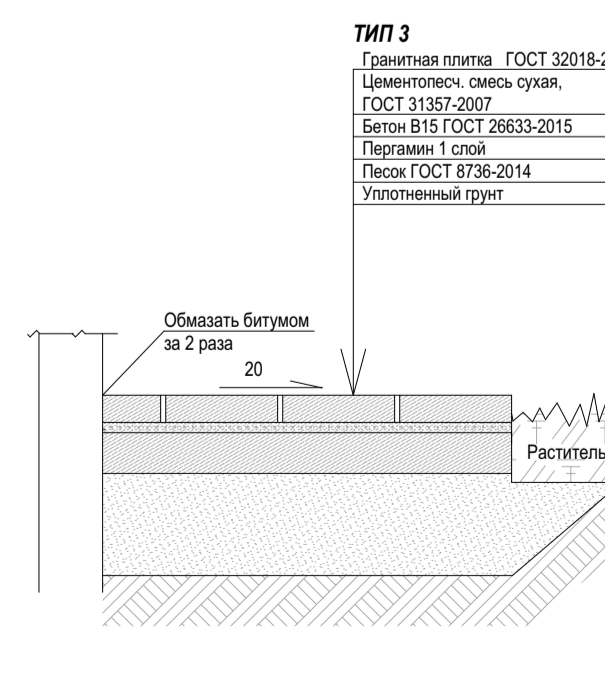
Тротуары и площадки с покрытием из гранитной тротуарной плитки



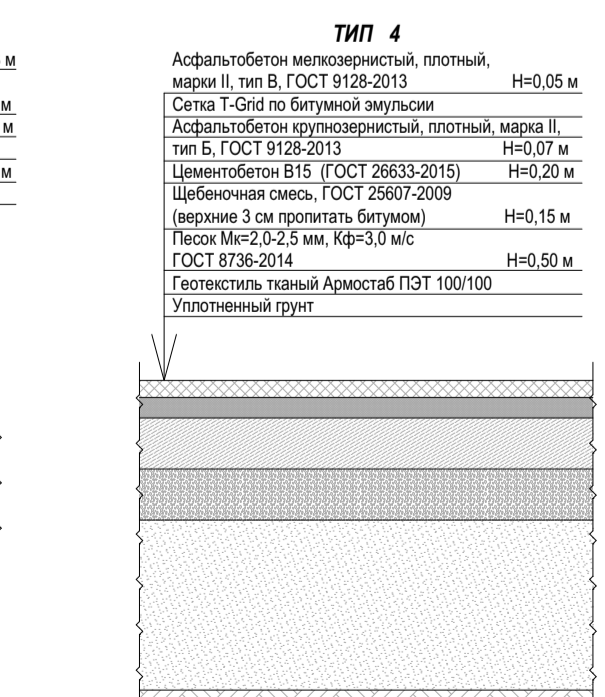
Тротуары и площадки с возможностью проезда и установки пожарной техники с покрытием из гранитной тротуарной плитки по грунту



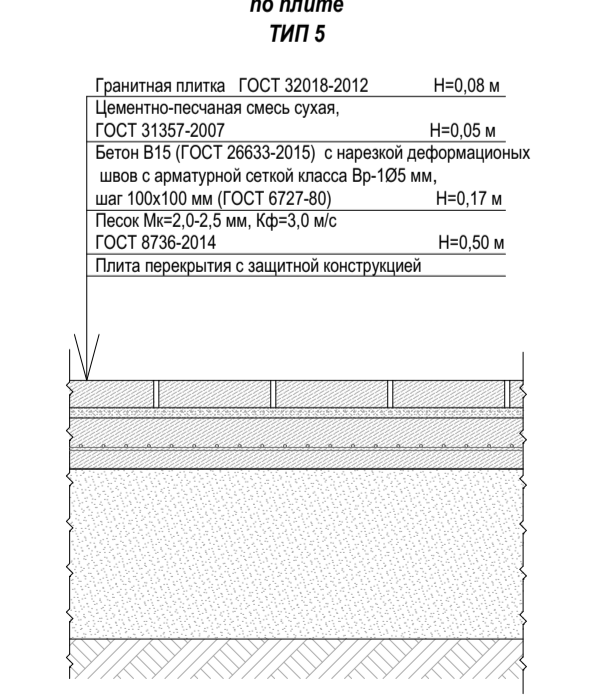
Откосы с покрытием из гранитной тротуарной плитки



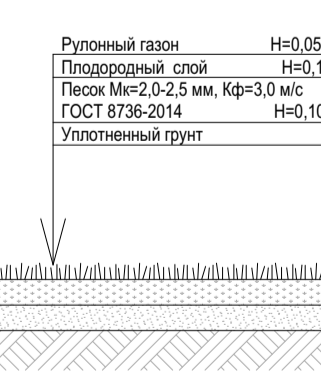
Покрывтия из асфальтобетона для проезда автотранспорта с возможностью проезда и установки пожарной техники



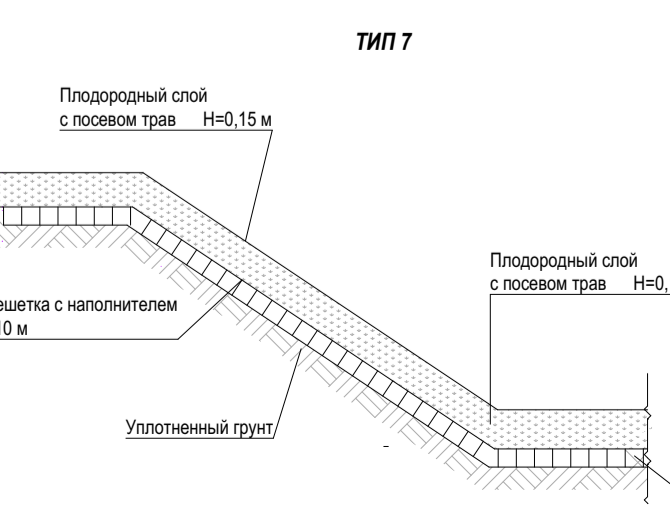
Тротуары и площадки с возможностью проезда и установки пожарной техники с покрытием из гранитной тротуарной плитки по плите



Газон рулонный



Устройство газона, укрепление откоса



77.01 -ПЗУ

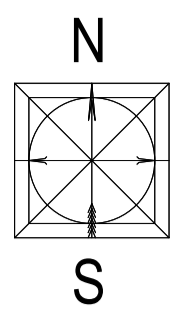
Жилой комплекс со встроенными торговыми помещениями и подземными паркингами, расположенный по адресу: г. Москва, ЗАО, район Раменки, Мичуринский проспект, в составе транспортно-пересадочного узла «Мичуринский проспект». 1-ая очередь реализации (участок № 2)

Изм.	Кол.уч.	Лист	№ док.	Подпись	Дата
Разработал		Корначева			08.2020
Проверил		Шишачков			08.2020
Н.контроль		Айгеев			08.2020
ГИП		Шишачков			08.2020
ГАП		Егоров			08.2020

Изм.	Лист	Листов
П	5	

Схема планировочной организации земельного участка

Схема покрытия
М 1:500



3/2650-20-ИГДИ
в 2-х частях

1

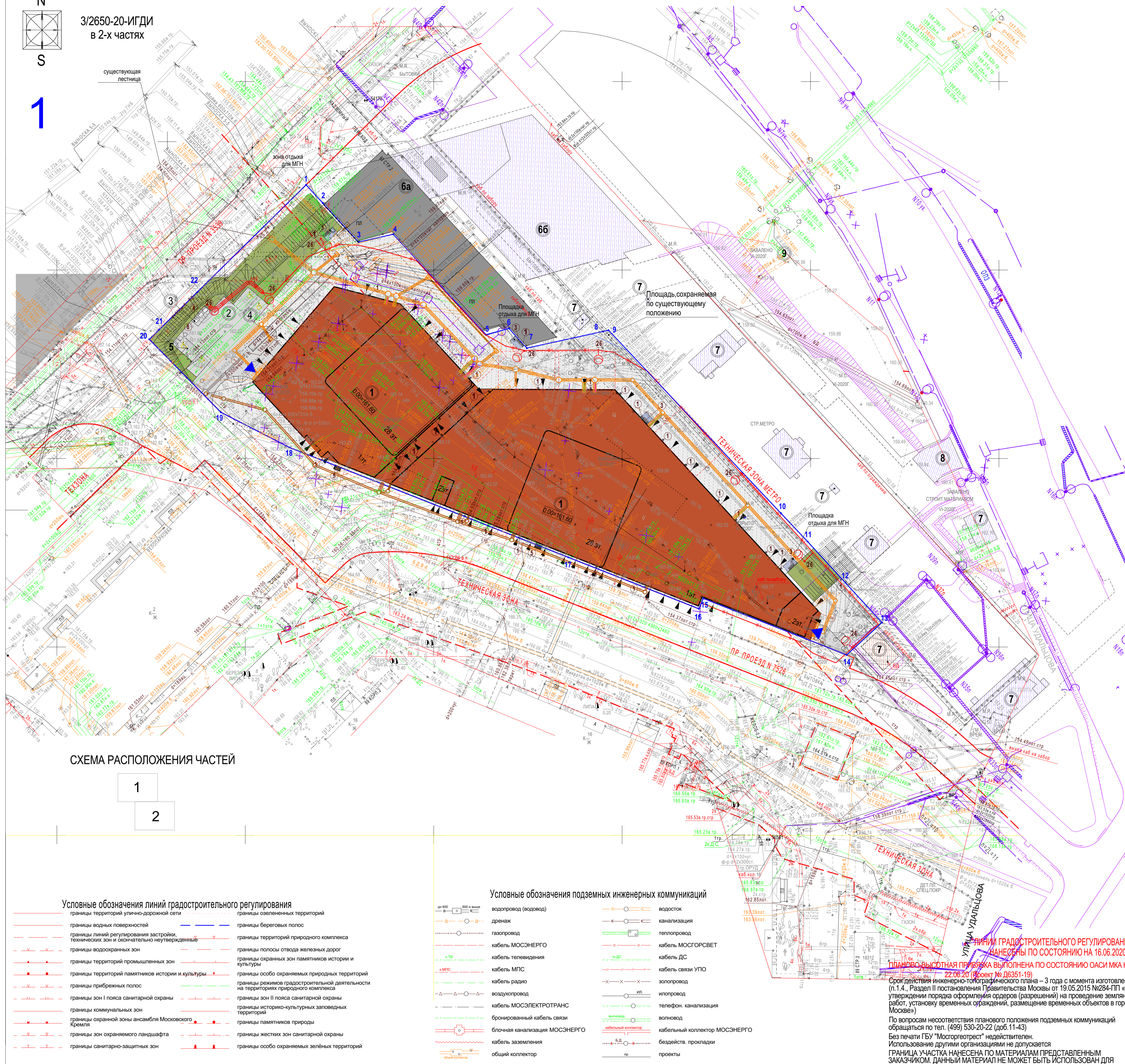


СХЕМА РАСПОЛОЖЕНИЯ ЧАСТЕЙ

1

2

Условные обозначения линий градостроительного регулирования

—	границы территорий улично-дорожной сети	—	границы озелененных территорий
—	границы водных поверхностей	—	границы береговых полос
—	границы линий регулирования застройки, технических зон и окончательно неутвержденные	—	границы территорий природного комплекса
—	границы водоохраных зон	—	границы полосы отвода железных дорог
—	границы территорий промышленных зон	—	границы охранных зон памятников истории и культуры
—	границы территорий памятников истории и культуры	—	границы особо охраняемых природных территорий
—	границы прибрежных полос	—	границы режимов градостроительной деятельности на территориях природного комплекса
—	границы зон II пояса санитарной охраны	—	границы зон II пояса санитарной охраны
—	границы коммунальных зон	—	границы историко-культурных заповедных территорий
—	границы охранной зоны ансамбля Московского Кремля	—	границы памятников природы
—	границы зон охраняемого ландшафта	—	границы жестких зон санитарной охраны
—	границы санитарно-защитных зон	—	границы особо охраняемых зеленых территорий

Условные обозначения подземных инженерных коммуникаций

—	водопровод (водовод)	—	водосток
—	дренаж	—	канализация
—	газопровод	—	теплотрасса
—	кабель МОСЭНЕРГО	—	кабель МОСГОРСВЕТ
—	кабель телевидения	—	кабель ДС
—	кабель МПС	—	кабель связи УПО
—	кабель радио	—	кабель радио
—	воздуховод	—	иловод
—	кабель МОСЭЛЕКТРОТРАНС	—	телефон, канализация
—	бронированный кабель связи	—	воловолокно
—	блочная канализация МОСЭНЕРГО	—	кабельный коллектор МОСЭНЕРГО
—	кабель заземления	—	бездв. прокладки
—	общий коллектор	—	проекты

УСЛОВНЫЕ ОБОЗНАЧЕНИЯ

Условные обозначения	Наименование	Примечания
—	Граница участка проектирования по ГПЗУ № RU77183000-051133	
■	Существующие здания и сооружения	
■	Проектируемые объекты метрополитена	
■	Проектируемые здания и сооружения	
■	Проектируемые покрытия из тротуарной плитки в границах участка	
■	Проектируемые асфальтобетонные покрытия в границах участка	
■	Проектируемое озеленение в границах участка	
▶	Входы в здание	
▶	Вьезды в подземную автостоянку	
①	Нумерация элементов экспликации	
0.00=161.60	Отметка пола 1-го этажа	
---	Проектируемая подпорная стенка	
①	Номер переносных изделий и малых архитектурных форм по ведомости	
②	Номер элемента озеленения по генплану	
②	Количество, штук	
—	Проектируемая 2-отверстная кабельная канализация для подключения объекта внешним сетям связи	
—	Существующие кабели связи	
—	Проектируемая бытовая канализация (K1)	
—	Проектируемая ливневая канализация (K2)	
—	Проектируемая технологическая канализация (K3)	
—	Проектируемая сеть наружного освещения (W1)	
—	Прокладка в футляре	

ЭКСПЛИКАЦИЯ ЗДАНИЙ И СООРУЖЕНИЙ

№ по ГП	Наименование	Примечание
1	Жилой комплекс	1-28 эт., проектируемый
2	Разворотная площадка для пожарной техники	Проектируемая
3	Площадка для сбора ТКО	Проектируемая
4	Открытая автостоянка для МГН на 2 м-места	Проектируемая
5	Открытая автостоянка для МГН на 2 м-места	Проектируемая
6a	Наземный вестибюль ст. "Мичуринский проспект"	Существующий
6	Наземный вестибюль ст. "Мичуринский проспект"	Проектируемые объекты вне границ ГПЗУ (выполняется по отдельному проекту 4.1 ИМ-12-4017-Б-П-33-СПОЗУ, вводится в эксплуат. раньше)
7	Объекты инфраструктуры метрополитена	

ПРИМЕЧАНИЯ

1. Схема благоустройства территории выполнена на основании топографической съемки в М 1:500, заказ № 3/2650-20 от 26.06.2020 г., выполненной ГУП "Мосгоргеотрест" и схемы планировочной организации земельного участка.
2. После окончания строительно-монтажных работ необходимо выполнить устройство проездов, тротуаров, дорожек и площадок с усовершенствованными покрытиями, оград, расстилку растительного грунта, посев газонов, производить уход за зелеными насаждениями.
3. Работы по благоустройству и озеленению производить после осуществления в натуре вертикальной планировки и очистки территории от мусора.
4. Замена ассортимента малых форм архитектуры возможна только по согласованию с автором проекта.
5. Для посадки кустарников по плите перекрытия стилобата толщина слоя субстрата должна быть не менее 60 см. Необходимая толщина плодородного слоя набирается за счет биопластики озелененных участков - создания живописных холмов и валов.
6. При производстве земляных работ уточнить расположение подземных коммуникаций с представителями эксплуатирующих организаций.
7. Замена растительной земли в посадочных ямах - 100%
8. Замена ассортимента деревьев и кустарников возможна только по согласованию с автором проекта.
9. Ведомости озеленения и малых форм архитектуры приведены на листе 7 данного раздела.



周济民

3/2650-20 - ИГДИ

Изм.	Кол.уч.	Лист	№ док.	Подпись	Дата	Наименование объекта: Жилой комплекс со встроенными торговыми помещениями и подземными паркингами по адресу: г. Москва, ЗАО, район Раменки, Мичуринский проспект, в составе транспортно-пересадочного узла "Мичуринский проспект"	Стадия	Лист	Листов
Разработал	Корняева	1	№ 01	[Подпись]	08.2020	Инженерно-топографический план (М 1:500)	Схема планировочной организации земельного участка	6	6
Проверил	Шишайков	1	№ 02	[Подпись]	08.2020	Инженерно-топографический план (М 1:500)	Схема благоустройства и озеленения территории в урбане земли М 1:500	6	6
Н.контроль	Айгеев	1	№ 03	[Подпись]	08.2020	Инженерно-топографический план (М 1:500)	Схема благоустройства и озеленения территории в урбане земли М 1:500	6	6
ГИП	Шишайков	1	№ 04	[Подпись]	08.2020	Инженерно-топографический план (М 1:500)	Схема благоустройства и озеленения территории в урбане земли М 1:500	6	6
ГАП	Егоров	1	№ 05	[Подпись]	08.2020	Инженерно-топографический план (М 1:500)	Схема благоустройства и озеленения территории в урбане земли М 1:500	6	6

ЛИНИИ ГРАДОСТРОИТЕЛЬНОГО РЕГУЛИРОВАНИЯ НАНЕСЕНЫ ПО СОСТОЯНИЮ НА 16.08.2020 Г.

22.06.20 (Проект № Д6351-19)

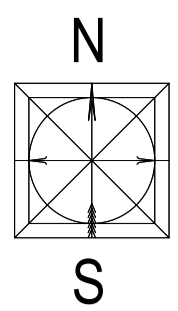
Срок действия инженерно-топографического плана - 3 года с момента изготовления (п.1.4., Раздел II постановления Правительства Москвы от 19.05.2015 №284-ПП «Об утверждении порядка оформления заказов (разрешений) на проведение земляных работ, установку временных ограждений, размещение временных объектов в городе Москве»)

По вопросам несоответствия планового положения подземных коммуникаций обращаться по тел. (499) 530-20-22 (доб.11-43)

Без печати ГБУ "Мосгоргеотрест" недействителен.

Использование другими организациями не допускается.

ГРАНИЦА УЧАСТКА НАНЕСЕНА ПО МАТЕРИАЛАМ ПРЕДСТАВЛЕННЫМ ЗАКАЗЧИКОМ. ДАННЫЙ МАТЕРИАЛ НЕ МОЖЕТ БЫТЬ ИСПОЛЬЗОВАН ДЛЯ РЕГИСТРАЦИИ ПРАВ СОБСТВЕННОСТИ.



3/2650-20-ИГДИ
в 2-х частях

СХЕМА РАСПОЛОЖЕНИЯ ЧАСТЕЙ

1

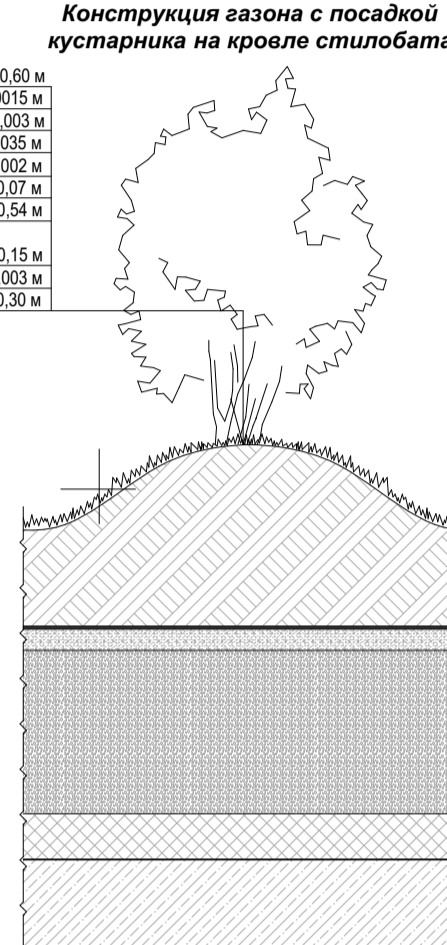
2

ПЛАН БЛАГОУСТРОЙСТВА
ПО СТИЛОБАТУ



Конструкция газона с посадкой кустарника на кровле стилобата

Растительный субстрат с зап. насаждениями Н=0,60 м
 Дренажная мембрана PLANTER geo Н=0,015 м
 Теплозащитный слой ТЕКОЛАСТ ЭПН Н=0,020 м
 Теплозащитный слой ТЕКОЛАСТ ЭПН Н=0,035 м
 Пароизоляционный слой ТЕКОЛАСТ ЭПН Н=0,002 м
 Керамзитовый слой Керамзит Н=0,07 м
 Растворная стяжка из керамзита Н=0,30-0,54 м
 Экструдированный пенополистирол Технониколь Спэнсоф Н=0,15 м
 Пароизоляционный слой - Бикспол ЭПН Н=0,003 м
 Ж.б. основание Н=0,30 м



Открытая автостоянка на 47 мест
(письмо из Префектуры ЗАО
№СЛ02-4144/20-0-1 от 22.04.2020 г.)

Площадь, сохраняемая по существующему положению

ВЕДОМОСТЬ ЭЛЕМЕНТОВ ОЗЕЛЕНЕНИЯ

№ по генплану	Условные обозначения	Наименование	Ед. изм.	Кол-во	Примечание
Кустарник (3-5 лет) в группах (по стилобату)					
1	☘	Сирень обыкновенная	шт.	20	3 шт./кв.м, ОКС
2	○	Спирея березолистная	шт.	16	3 шт./кв.м, ОКС
3	●	Спирея японская Дженпей (Широбана)	шт.	19	3 шт./кв.м, ОКС
4	●	Снежноягодник белый	шт.	26	1 шт./кв.м, ОКС
5	●	Лепчатка кустарниковая	шт.	25	3 шт./кв.м, ОКС
Итого кустарников в группах					
Газоны					
6	🌿	Газон рулонный по грунту	кв.м	399,60	
		Откос 1:1,5, укрепленный посевом многолетних трав без учета заложения	кв.м	280,27	
		Откос 1:1,5, укрепленный посевом многолетних трав с учетом заложения	кв.м	336,32	
		Газон рулонный по стилобату	кв.м	2111,0	

ЭКСПЛИКАЦИЯ ЗДАНИЙ И СООРУЖЕНИЙ СТИЛОБАТА на отм. +6.200 (167.800)

№ по ГП	Наименование	Примечание
1с	Башня А	
2с	Башня Б	
3с	Эвакуационный выход №1	
4с	Эвакуационный выход №2	
5с	Спортивная площадка	
6с	Площадка для отдыха взрослых	
7с	Площадка для отдыха взрослых	
8с	Детская площадка (для детей дошкольного возраста)	
9с	Детская площадка (для детей дошкольного возраста)	
10с	Детская площадка (для детей дошкольного возраста)	
11с	Детская площадка (для детей дошкольного возраста)	
12с	Спортивная площадка	

УСЛОВНЫЕ ОБОЗНАЧЕНИЯ

Условные обозначения	Наименование	Примечания
—	Граница участка проектирования по ГПЗУ № RU77183000-051133	
▒	Существующие здания и сооружения	
▒	Проектируемые объекты метрополитена	
▒	Проектируемые здания и сооружения	
▒	Проектируемые покрытия из тротуарной плитки в границах участка	
▒	Проектируемые асфальтобетонные покрытия в границах участка	
▒	Проектируемое озеленение в границах участка	
▶	Входы в здание	
▶	Въезды в подземную автостоянку	
①	Нумерация элементов экспликации	
0.00-161.60	Отметка пола 1-го этажа	
▒	Проектируемая подпорная стенка	
①	Номер переносных изделий и малых архитектурных форм по ведомости	
②	Номер элемента озеленения по генплану	
①	Количество, штук	
— W1	Проектируемая сеть наружного освещения (W1)	
▒	Зоны открытых парковок	
—	Граница санитарного разрыва (25,0 м) от открытых автостоянок	

ВЕДОМОСТЬ МАЛЫХ АРХИТЕКТУРНЫХ ФОРМ И ПЕРЕНОСНЫХ ИЗДЕЛИЙ

№	Наименования	Кол-во, шт.	Производитель	Усл. обознач.
Переносное оборудование				
1	Урна «Лотос» тип 041 - Урна прямоугольная ж/б с осн. с мет. вставкой 0,44x0,44x0,62(Н)м	20	«Аданат»	☐
2	Скамейка «Грань» sk 063 - Скамья дер. со спинкой 1,8x0,7x0,9(Н)м	13	«Аданат»	☐
3	80040-2 - Уличная скамья для инвалидов (нержав. сталь+деревянный настил) 1,59x0,588x0,912(Н)м	4	Тифлоцентр/Вертикаль или аналог	☐
4	МУСО1-00.000 - Евроконтейнер с крышкой на колесах 0,75x1,27x1,16x1,32(Н)м	3	«Punto Design» или аналог	☐
5	«Овада» ve1007 - Велопарковка на 7 мест 1,20x0,91x0,5(Н)м	4	«Аданат»	☐
6	«Лидия» st 501 - Стол уличный деревянный 1,80x0,77x0,76(Н)м	1	«Аданат»	☐
7	«Мистраль» FI 005 - Шезлонг уличный деревянный 1,59x0,8x0,96(Н)м	5	«Аданат»	☐
Малые архитектурные формы				
8	«Панель» kr 002 - Контейнерная площадка мет. 5,3x2,3x2,5(Н)м	1	«Аданат»	☐
9	«Валдай» gr 021 - Пергола 2,0x1,5x2,3(Н)м	5	«Аданат»	☐
Оборудование для детских площадок				
10	СО 1.56 Бум бревно на цепях 2,1x0,9x1,43(Н)м	1	«Комтэк»	☐
11	СО 4.054 Наклонная стенка двойная 1,47x2,15x2,12(Н)м	1	«Комтэк»	☐
12	ДИО 1.15-16 - Качели «Гнездо» 3,95x1,6x2,3(Н)м	1	«Комтэк»	☐
13	053313 Детский игровой комплекс (стар.возр.гр.) 8,28x6,85x3,8(Н)м	1	«КСИЛ»	☐
14	Детский комплекс «Мостики» 4,0x1,0x1,6(Н)м	1	«Комтэк»	☐
15	МФ 5.32 Счеты на столбах 1,2x0,1x1,33(Н)м	1	«Комтэк»	☐
16	МФ 5.33 Счеты со столиком 1,2x0,5x0,98(Н)м	1	«Комтэк»	☐
17	ДИО 3.09 - Качалка-балансир «Зайчики» 3,15x0,5x0,9(Н)м	1	«Комтэк»	☐
18	МФ 3.021-16 - Песочница распашная 1,5x1,5x0,635(Н)м	1	«Комтэк»	☐
19	СО 1.103 Спортивный комплекс Переход паутина 6,25x2,5x2,535(Н)м	1	«Комтэк»	☐
Оборудование для спортивных площадок				
20	W-02-014 - Комплекс турников 1,5x4,64x2,6(Н)м	1	«Диком»	☐
21	ТР-1.61 - Уличный тренажер «Имитация гребли» 1,225x0,795x0,84(Н)м	2	«Диком»	☐
22	ТР-1.67 - Уличный тренажер «Эллиптический» 1,09x0,756x1,632(Н)м	2	«Диком»	☐
23	ТР-3.02 - Уличный тренажер «Лавка для пресса» 0,987x0,42x0,598(Н)м	1	«Диком»	☐
24	W-01-002 - Комплекс турников 1,5x6,6x2,6(Н)м	1	«Диком»	☐
Освещение				
25	Опора наружного освещения TSM-8.0-6.0/4.0(1.0) -1/TV56-W47037 с 2 светильниками Тверь 56Вт	1	«Сарос»	☐
26	Опора наружного освещения TSM-8.0-6.0/4.0(1.0) -1/TV56-W47037 с 1 светильником Тверь 56Вт	8	«Сарос»	☐

ПРИМЕЧАНИЯ

1. Схема благоустройства территории выполнена на основании топографической съемки в М 1:500, заказ № 3/2650-20 от 26.06.2020 г., выполненной ГУП «Мосгортрест» и схемы планировочной организации земельного участка.

2. Башни по проектированию экспликации кровли стилобата разработаны в разделах АР и КР.

3. Не рекомендуется рассматривать совместно с листом 6 данного раздела.

4. Ассортимент малых архитектурных форм возможен только по согласованию с автором проекта.

5. Для посадки кустарников по плитке покрытия стилобата толщина слоя субстрата должна быть не менее 60 см. Необходимая толщина плодородного слоя набирается за счет биопластики озелененных участков - создания живописных холмов и валов

6. При производстве земляных работ уточнить расположение подземных коммуникаций с представителями эксплуатирующих организаций.

8. Замена ассортимента деревьев и кустарников возможна только по согласованию с автором проекта.

77.01 - ПЗУ

Жилой комплекс со встроенными торговыми помещениями и подземными паркингами, расположенный по адресу: г. Москва, ЗАО, район Рязанский, Мичуринский проспект, в составе транспортно-пересадочного узла «Мичуринский проспект».

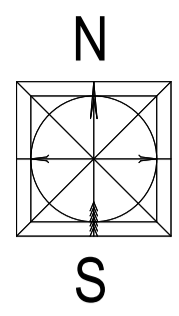
1-ая очередь реализации (участок № 2)

Изм.	Кол.уч.	Лист	№ док.	Подпись	Дата
Разработал	Коричневая	№ 1	08.2020		
Проверил	Шишайкин	№ 2	08.2020		
Н.контроль	Айгеев	№ 3	08.2020		
ГИП	Шишайкин	№ 4	08.2020		
ГАП	Егоров	№ 5	08.2020		

Схема планировочной организации земельного участка

Схема благоустройства и озеленения территории в уровне стилобата на отм.+6.200 М 1:500

Формат А1



3/2650-20-ИГДИ
в 2-х частях

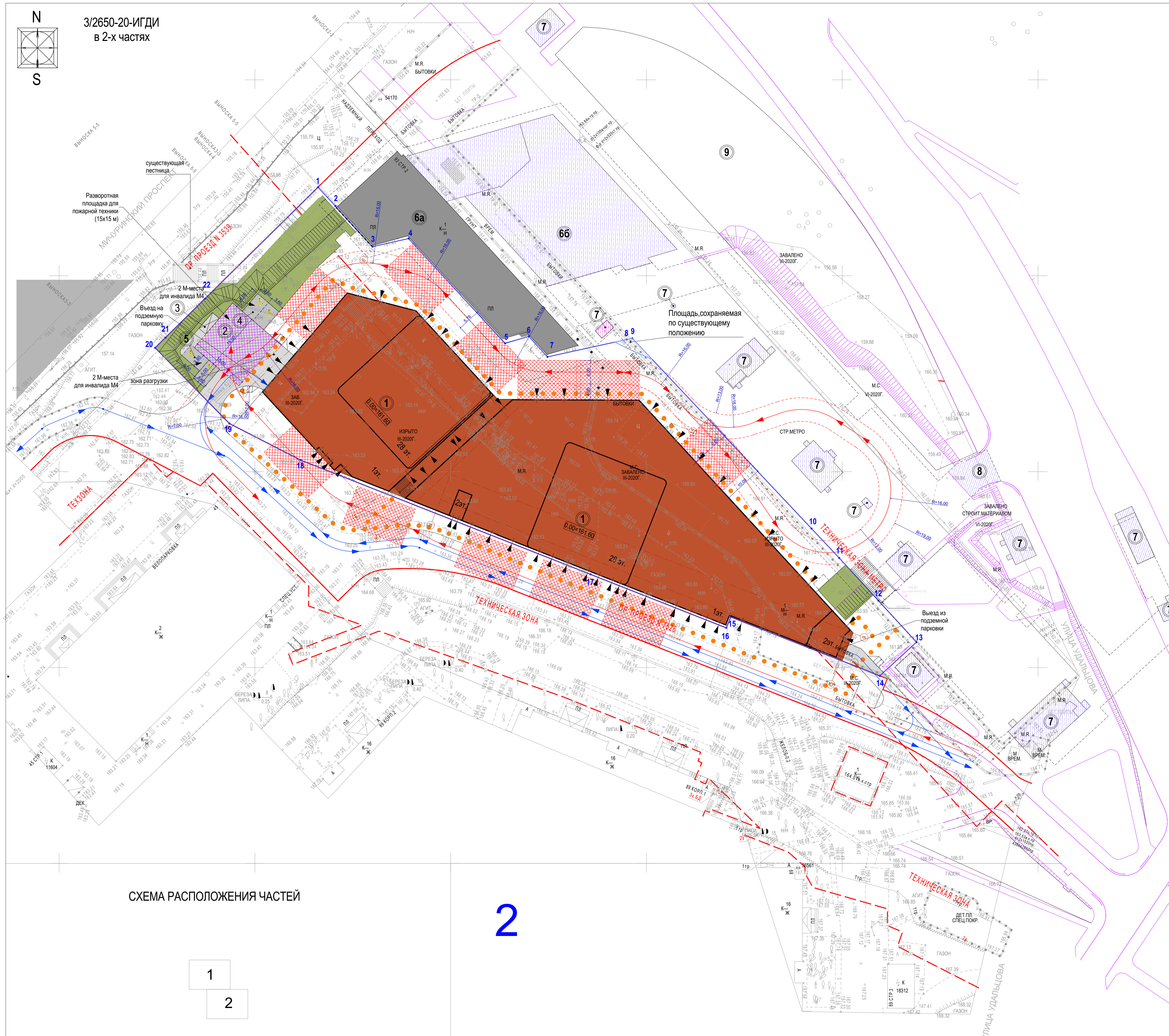
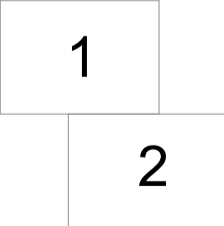


СХЕМА РАСПОЛОЖЕНИЯ ЧАСТЕЙ



2

ЭКСПЛИКАЦИЯ ЗДАНИЙ И СООРУЖЕНИЙ

№ по ГП	Наименование	Примечание
1	Жилой комплекс	1-28 эт., проектируемый
2	Разворотная площадка для пожарной техники	Проектируемая
3	Площадка для сбора ТКО	Проектируемая
4	Открытая автостоянка для МГН на 2 м-места	Проектируемая
5	Открытая автостоянка для МГН на 2 м-места	Проектируемая
6а	Наземный вестибюль ст. "Мичуринский проспект"	Существующий
6б	Наземный вестибюль ст. "Мичуринский проспект"	Проектируемые объекты вне границ ГПЗУ (выполняется по отдельному проекту)
7	Объекты инфраструктуры метрополитена	4.1 ИМ-12-4017-Б-П-33-СПОЗУ, вводится в эксплуат. раньше
8	Въезд в подземную автостоянку	
9	Зона перспективной застройки	Вне границ ГПЗУ

УСЛОВНЫЕ ОБОЗНАЧЕНИЯ

Условные обозначения	Наименование	Примечания
	Граница участка проектирования по ГПЗУ № RU77183000-051133	
	Существующие здания и сооружения	
	Проектируемые объекты метрополитена	
	Проектируемые здания и сооружения	
	Проектируемые покрытия из тротуарной плитки	
	Проектируемые асфальтобетонные покрытия	
	Проектируемое озеленение	
	Входы в здание	
	Въезды в подземную автостоянку	
	Нумерация элементов экспликации	
	Отметка пола 1-го этажа	
	Проектируемая подпорная стенка	
	Направление движения транспорта	
	Направление движения спецтранспорта и пожарной техники	
	Направление движения пешеходов	
	Площадки для размещения пожарной техники	
	Проектируемый откос	

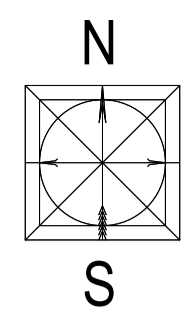
ПРИМЕЧАНИЯ

1. Схема организации движения транспорта и пешеходов выполнен на основании топографической съемки в М 1: 500, заказ № 3/2650-20 от 26.06.2020 г., выполненной ГУП "Мосгоргеотрест" и схемы планировочной организации земельного участка
2. На территории земельного участка нахождение легкового автотранспорта не предусмотрено.
3. Пожарный проезд из бетонной тротуарной плитки расположен в одном уровне с прилегающими газонами и имеет конструкцию, выдерживающую нагрузку не менее 36 т на ось. В отсутствие чрезвычайных ситуаций используется как пешеходная зона.
4. Для удобства чтения чертежа с топографической съемки удалены инженерные сети.

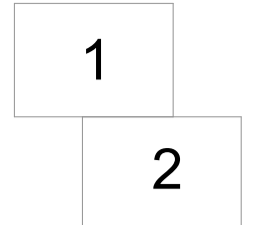


77.01 -ПЗУ
Жилой комплекс: со встроенными торговыми помещениями и подземными паркингами, расположенный по адресу: г. Москва, ЗАО, район Раменки, Мичуринский проспект, в составе транспортно-пересадочного узла «Мичуринский проспект». 1-ая очередь реализации (участок № 2)

Изм.	Кол.уч.	Лист	№ док.	Подпись	Дата	Схема планировочной организации земельного участка	Стадия	Лист	Листов
Разработал	Коричева	№8	08.2020		08.2020	Схема планировочной организации земельного участка	П	8	Листов
Проверил	Шишачков		08.2020		08.2020				
Н.контроль	Айгеев		08.2020		08.2020	Схема организации движения транспорта и пешеходов	П	8	Листов
ГИП	Шишачков		08.2020		08.2020				
ГАП	Егоров		08.2020		08.2020				



3/2650-20-ИГДИ СХЕМА РАСПОЛОЖЕНИЯ ЧАСТЕЙ
в 2-х частях



ЭКСПЛИКАЦИЯ ЗДАНИЙ И СООРУЖЕНИЙ

№ по ГП	Наименование	Примечание
1	Жилой комплекс	1-28 эт., проектируемый
2	Разворотная площадка для пожарной техники	Проектируемая
3	Площадка для сбора ТКО	Проектируемая
4	Открытая автостоянка для МГН на 2 м-места	Проектируемая
5	Открытая автостоянка для МГН на 2 м-места	Проектируемая
6а	Наземный вестибюль ст. "Мичуринский проспект"	Существующий
6б	Наземный вестибюль ст. "Мичуринский проспект"	Проектируемые объекты вне границ ГПЗУ (выполняются по отдельному проекту)
7	Объекты инфраструктуры метрополитена	4.1 ИМ-12-4017-Б-П-33-СПОЗУ, вводится в эксплуатацию раньше
8	Въезд в подземную автостоянку	
9	Зона перспективной застройки	Вне границ ГПЗУ

УСЛОВНЫЕ ОБОЗНАЧЕНИЯ

Условные обозначения	Наименование	Примечания
[Symbol]	Граница участка проектирования по ГПЗУ № RU77183000-051133	
[Symbol]	Существующие здания и сооружения	
[Symbol]	Проектируемые объекты метрополитена	
[Symbol]	Проектируемые здания и сооружения	
[Symbol]	Нумерация элементов экспликации	
[Symbol]	Отметка пола 1-го этажа	
[Symbol]	Проектируемая подпольная стена	
[Symbol]	Проектируемый откос	
[Symbol]	Проектируемая 2-отверстная кабельная канализация для подключения объекта внешним сетям связи	Докладка к существующей канализации
[Symbol]	Номера колодцев существующей сети связи	
[Symbol]	Проектируемая бытовая канализация (К1)	
[Symbol]	Проектируемая ливневая канализация (К2)	
[Symbol]	Проектируемая технологическая канализация (К3)	
[Symbol]	Проектируемая сеть наружного освещения (W1)	
[Symbol]	Прокладка в футляре	
[Symbol]	Опора наружного освещения TSM-8.0-6.0/4.0(1.0) -1/ПУ56-W+7037 с 1 светильником Тверь 56Вт	
[Symbol]	Инженерные сети прилегающего участка благоустройства, разработанного по отдельному проекту 4.1 ИМ-12-4017-Б-П-33-СПОЗУ	

ПРИМЕЧАНИЯ

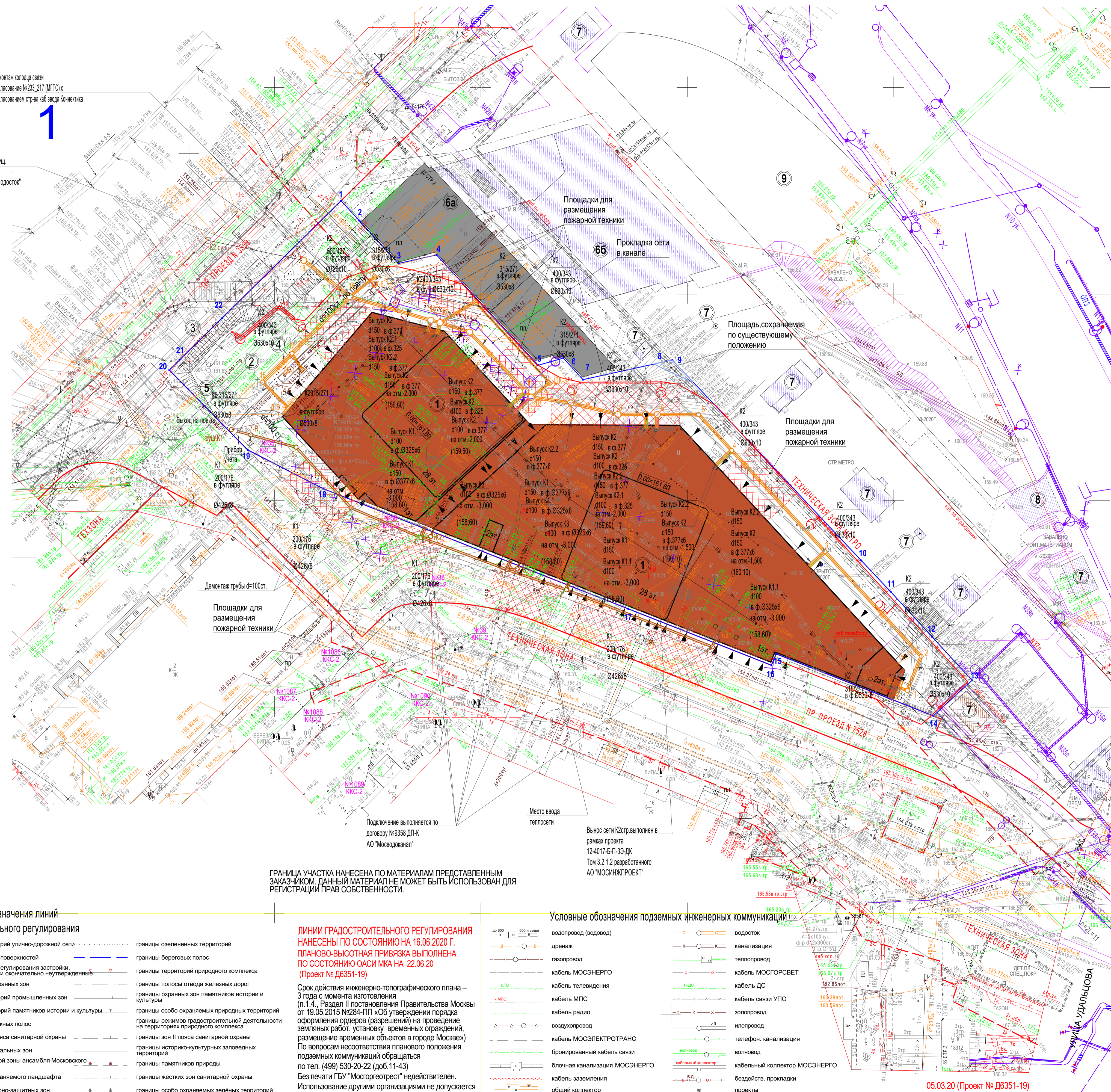
- Сводный план инженерных сетей выполнен на основании топографической съемки в М 1 : 500, заказ № 3/2650-20 от 26.07.2020 г., выполненной ГУП "Мосгоргеотрест" и схемы планировочной организации земельного участка.
- В рамках проекта разрабатываются следующие наружные сети:
 - Сети связи - по ТУ ООО «Коннектика» №1402 ТФСПД-ЕТЦ/2019 от 09.12.2019г;
 - Сети ливневой канализации - договор ГУП «Мосводосток» №ПН-0873-19;
 - Сети наружного освещения - договор АО «ОЭК» № 91962-01-ДО;
- Наружные сети, выполняемые в рамках договоров на технологическое присоединение:
 - Сети теплоснабжения - договор ПАО «МОСК» №10-11/19-1026;
 - Сети водоснабжения - договор АО «Мосводоканал» №9357 ДП-В;
 - Сети хоз бытовой канализации - договор АО «Мосводоканал» №9358 ДП-К;
 - Сети электроснабжения - договор АО «ОЭК» № 91962-01-ДО;
- Вынос сетей дождевой канализации из пятна застройки рассмотрен по отдельному проекту 12-4017-Б-П-33-ДК (том 3.2.1.2), вводится в эксплуатацию раньше



1

Демонтаж колодца связи
Согласование №233, 217 (МТО) с
Согласованием стр-ва каб всегда Коннектика

Сеть К2 от коп.18 до К2сущ.
выполняется по договору
№ТП-0873-19 ГУП "Мосводосток"



ГРАНИЦА УЧАСТКА НАНЕСЕНА ПО МАТЕРИАЛАМ ПРЕДСТАВЛЕННЫМ ЗАКАЗЧИКОМ. ДАННЫЙ МАТЕРИАЛ НЕ МОЖЕТ БЫТЬ ИСПОЛЬЗОВАН ДЛЯ РЕГИСТРАЦИИ ПРАВ СОБСТВЕННОСТИ.

ЛИНИИ ГРАДОСТРОИТЕЛЬНОГО РЕГУЛИРОВАНИЯ НАНЕСЕНЫ ПО СОСТОЯНИЮ НА 16.06.2020 Г. ПЛАНОВО-ВЫСОТНАЯ ПРИВЯЗКА ВЫПОЛНЕНА ПО СОСТОЯНИЮ ОАСИ МКА НА 22.06.20 (Проект № Д6351-19)

Срок действия инженерно-топографического плана - 3 года с момента изготовления (п.1.4. Раздел II постановления Правительства Москвы от 19.05.2015 №284-ПП «Об утверждении порядка оформления заказов (разрешений) на проведение земляных работ, установку временных ограждений, размещение временных объектов в городе Москве») По вопросам несоответствия планового положения подземных коммуникаций обращаться по тел. (499) 530-20-22 (доб.11-43) Без печати ГБУ "Мосгоргеотрест" недействителен. Использование другими организациями не допускается

Условные обозначения линий градостроительного регулирования

—	границы территорий улично-дорожной сети	—	границы озелененных территорий
—	границы водных поверхностей	—	границы береговых полос
—	границы линий регулирования застройки, технических зон и окончательно неутвержденные	—	границы территорий природного комплекса
—	границы водоохраных зон	—	границы полосы отвода железных дорог
—	границы территорий промышленных зон	—	границы охранных зон памятников истории и культуры
—	границы территорий памятников истории и культуры	—	границы особо охраняемых природных территорий
—	границы прибрежных полос	—	границы режимов градостроительной деятельности на территориях природного комплекса
—	границы зон II пояса санитарной охраны	—	границы зон II пояса санитарной охраны
—	границы коммунальных зон	—	границы историко-культурных заповедных территорий
—	границы охранных зон ансамбля Московского Кремля	—	границы памятников природы
—	границы зон охраняемого ландшафта	—	границы жестких зон санитарной охраны
—	границы санитарно-защитных зон	—	границы особо охраняемых зеленых территорий

Условные обозначения подземных инженерных коммуникаций

—	водопровод (водовод)	—	водосток
—	дренаж	—	канализация
—	газопровод	—	теплопровод
—	кабель МОСЭНЕРГО	—	кабель МОСГОРСВЕТ
—	кабель телевидения	—	кабель ДС
—	кабель МПС	—	кабель связи УПО
—	кабель радио	—	алопровод
—	воздухопровод	—	иллопровод
—	кабель МОСЭЛЕКТРОТРАНС	—	телефон, канализация
—	бронированный кабель связи	—	волновод
—	блочная канализация МОСЭНЕРГО	—	кабельный коллектор МОСЭНЕРГО
—	кабель заземления	—	бездейств. прокладки
—	общий коллектор	—	проекты

Изм.	Кол.уч.	Лист № док.	Подпись	Дата	Наименование объекта	Студия	Лист	Листов
					3/2650-20-ИГДИ		1	2
					ИЖЕНЕРО-ТОПОГРАФИЧЕСКИЙ ПЛАН (М 1:500)	МОСКОМАРХИТЕКТУРА © ГБУ "Мосгоргеотрест"		
					3/2650-20 ИГДИ			
					ИЖЕНЕРО-ТОПОГРАФИЧЕСКИЙ ПЛАН (М 1:500)	МОСКОМАРХИТЕКТУРА © ГБУ "Мосгоргеотрест"		
					77.01 -ПЗУ			
					Жилой комплекс: со встроенными торговыми помещениями и подземными паркингами, расположенный по адресу: г. Москва, ЗАО, район Раменки, Мичуринский проспект, в составе транспортно-пересадочного узла «Мичуринский проспект». 1-ая очередь реализации (участок № 2)	Студия	Лист	Листов
					Схема планировочной организации земельного участка	П	9	
					Сводный план инженерных сетей М 1:500	ФГИИАО ОАО "Техническая корпорация проектирования и развития городского строительства"		

05.03.20 (Проект № Д6351-19)