

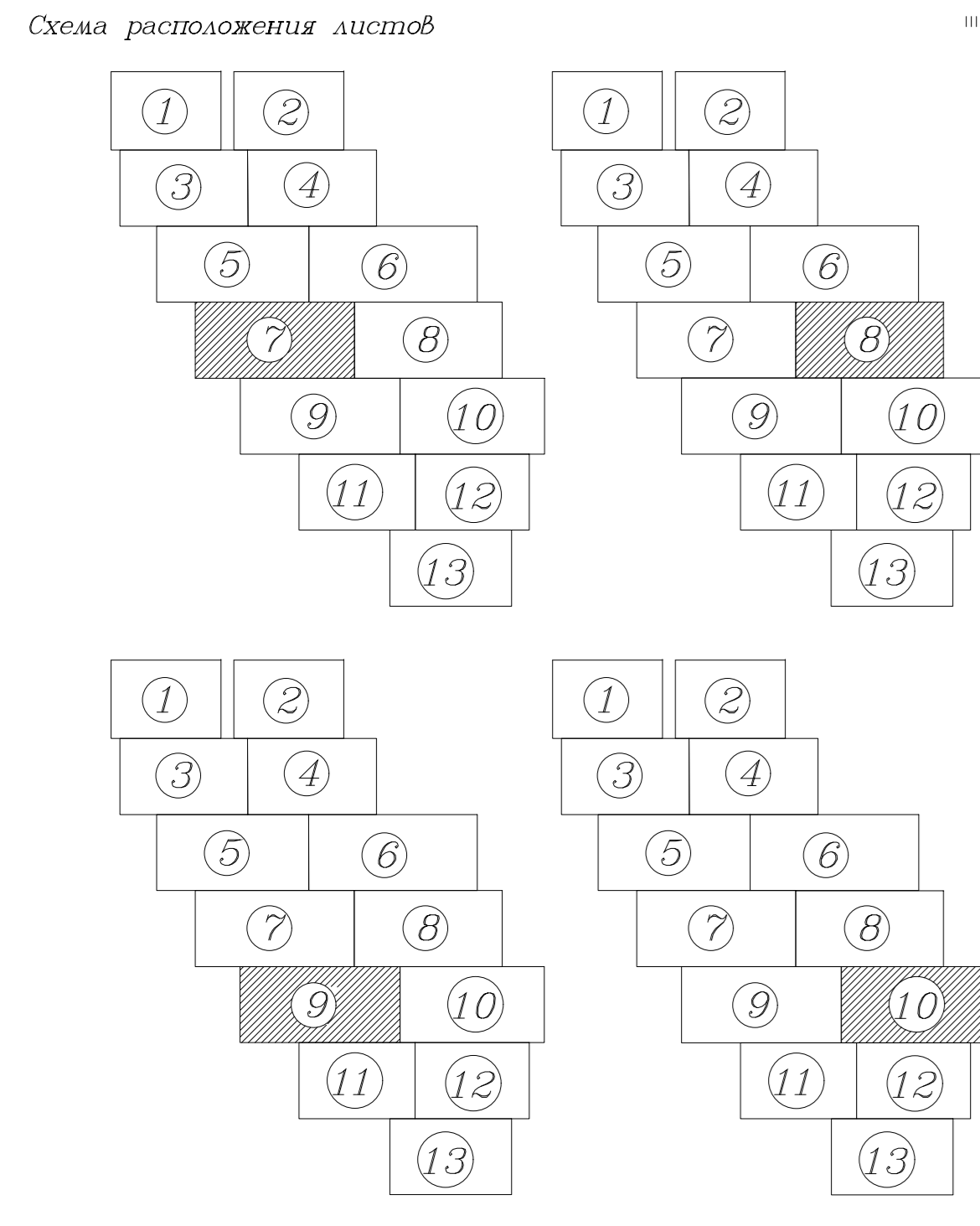
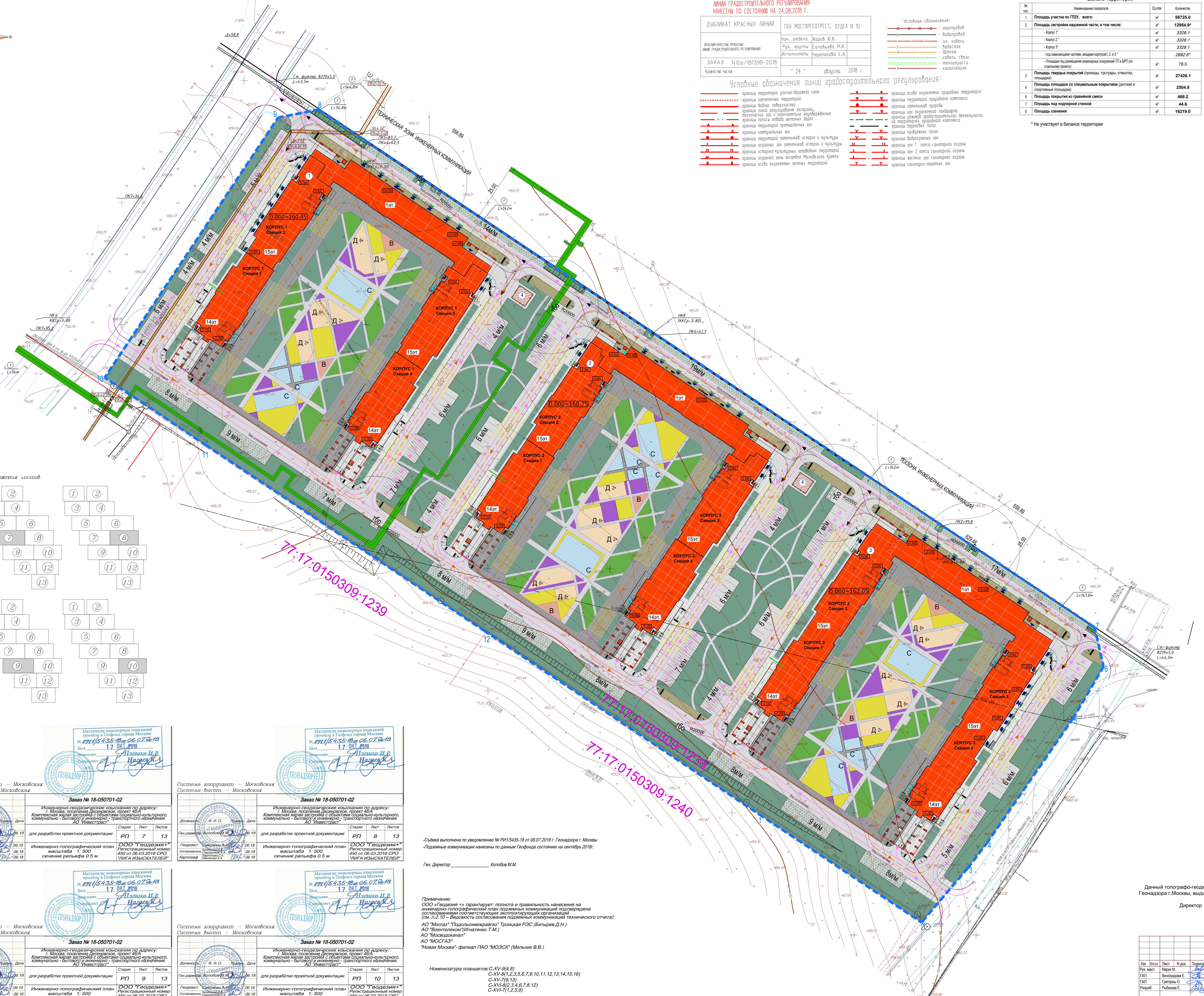
ЛИНИИ ГРАДОСТРОИТЕЛЬНОГО РЕГУЛИРОВАНИЯ НАНЕСЕНЫ ПО СОСТОЯНИЮ НА 24.08.2018 Г.

Table with 2 columns: ДУБЛИКАТ КРАСНЫХ ЛИНИЙ and ГБУ МОСГОРТЕОРЕСТ, ОТДЕЛ № 10. Includes details about the drawing set and date.

Условные обозначения: Legend for various types of lines and boundaries used in the plan, such as green zones, red lines, and technical zone boundaries.

Баланс территории: Table showing land balance with columns for area name, unit, and quantity. Includes items like 'Площадь участка по ГПЗУ' and 'Площадь застройки надземной части'.

Условные обозначения: Detailed legend for symbols representing different types of buildings, roads, and infrastructure elements.



Administrative section containing multiple copies of 'Заказ № 18-050701-02' forms, including stamps, signatures, and dates for engineering and topographic work.

Схема выполнена по уведомлению № РИ/15435-18 от 06.07.2018 г. Гендиректор Колотов М.М. Примечание: ООО 'Геодэзия' гарантирует полноту и правильность нанесения на инженерно-топографический план подземных коммуникаций подтверждена соответствующим сопроводительным документом эксплуатирующей организации (ст. п.2.10) - безопасность согласования подземных коммуникаций (технического отчета) АО 'Мосгаз' 'Польдесмекрайгаз' Троицкая РЭС (Батырев Д.Н.) АО 'Воентелеком'(Интанго Т.М.) АО 'Мосводоканал' АО 'МОСГАЗ' 'Новая Москва' - филиал ГАП 'МОСЭК' (Мельник В.В.)

Данный топографо-геодезический план является точной копией с оригинала Геоиздатора г.Москвы, выданного по уведомлению № РИ/15435-18 от 06.07.2018

Директор Марек М.М.

Tables for 'Заказчик: ООО 'СЗ 'Стройком 1'' and 'Многоэтажный многоквартирный дом по адресу: г.Москва, пос. Десновское, проект 46А квартал 15'. Includes fields for sheet numbers and dates.