



ГЛАВНОЕ УПРАВЛЕНИЕ АРХИТЕКТУРЫ  
И ГРАДОСТРОИТЕЛЬСТВА МОСКОВСКОЙ ОБЛАСТИ  
(ГЛАВАРХИТЕКТУРА МОСКОВСКОЙ ОБЛАСТИ)

123592, г. Москва, ул. Кулакова, д. 20

тел.: (498) 602-84-65, факс: (498) 602-84-71  
E-mail: glavvarh@mosreg.ru

регистрационный №

АГО-0707/2017

дата регистрации

01.11.2017

УТВЕРЖДАЮ

Первый заместитель начальника Главного управления  
архитектуры и градостроительства Московской  
области – главный архитектор Московской области

М.В. Хайкин

СВИДЕТЕЛЬСТВО

О СОГЛАСОВАНИИ АРХИТЕКТУРНО-ГРАДОСТРОИТЕЛЬНОГО ОБЛИКА  
МНОГОКВАРТИРНОГО ЖИЛОГО ДОМА  
НА ТЕРРИТОРИИ МОСКОВСКОЙ ОБЛАСТИ

1. Вид работ:

Новое строительство

2. Наименование объекта:

Трехэтажный четырехсекционный жилой дом

3. Адрес объекта:

кадастровый номер земельного участка: 50:17:0020234:328

район:

-

поселение (городской округ):

городской округ Павловский Посад

населенный пункт:

п. Большие Дворы

улица:

улица Спортивная

4. Функциональное назначение  
объекта:

Жилое

5. Заявитель:

ООО «Богородско-Глуховская строительная компания»

6. Проектная организация:

ГБУ МО «МОСОБЛГЕОТРЕСТ»

7. Основные параметры объекта:

площадь застройки  
(кв.м):

1 062,2

количество  
этажей

3

площадь  
з/у (га)

0,3550

общая площадь  
(кв.м), в т.ч.:

2 382,73 \*

этажность

3-3-3

высота  
(max)

14,12

\* - заявителем указана общая площадь здания без учета площадей подземной части, площадью 729,4 кв.м. (помещения для прокладки инженерных коммуникаций), в соответствии с СП54.13330.2016 п.А.1.3.: Площади подполья для проветривания здания, неэксплуатируемого чердака, технического подполья, технического чердака, внеквартирных инженерных коммуникаций с вертикальной (в каналах, шахтах) и горизонтальной (в межэтажном пространстве) разводкой, а также тамбуров, портиков, крылец, наружных открытых лестниц и пандусов в площадь здания не включаются.

## 8. Обращаем Ваше внимание:

В соответствии с ППЗУ №RU50534101-MSK006296, утвержденным распоряжением Министерства строительного комплекса Московской области от 12.01.2017 №Г22/94:

– земельный участок частично расположен в охранной зоне инженерных сетей (ЛЭП). Перенос ЛЭП осуществляется в соответствии с ТУ на вынос напорного коллектора из зоны застройки от 16.08.2016 №2049, выданными МУП «Энергетик»;

– в соответствии с п. 2.2.2. Предельное количество этажей: 3 этажа (без учета технических этажей высотой до 2,4 м, машинных помещений лифтов и подземных этажей).

При размещении здания необходимо соблюдение требований Градостроительного кодекса РФ, Перечня Национальных стандартов и свода правил, утвержденного постановлением Правительства РФ от 26 декабря 2014 г. N 1521, требований Постановления Правительства РФ от 24.02.2009 №160 «О порядке установления охранных зон объектов электросетевого хозяйства и особых условий использования земельных участков, расположенных в границах таких зон», требований СанПиН 2.2.1/2.1.1.1200-03 «Санитарно-защитные зоны и санитарная классификация предприятий, сооружений и иных объектов», а также Федерального закона от 22.07.2008 N123-ФЗ (ред. от 03.07.2016) «Технический регламент о требованиях пожарной безопасности». В случае изменений параметров и характеристик объекта капитального строительства, а также элементов благоустройства, настоящее Свидетельство подлежит аннулированию.

\* - заявителем указана общая площадь здания без учета площадей подземной части, площадью 729,4 кв.м. (помещения для прокладки инженерных коммуникаций), в соответствии с СП54.13330.2016 п.А.1.3.: Площади подполья для проветривания здания, неэксплуатируемого чердака, технического подполья, технического чердака, внеквартирных инженерных коммуникаций с вертикальной (в каналах, шахтах) и горизонтальной (в межэтажном пространстве) разводкой, а также тамбуров, портиков, крылец, наружных

## 9. Краткое описание внешнего вида и пространственной организации объекта и элементов благоустройства:

общие сведения о пространственной организации:

Здание жилого дома представляет собой протяженный объем прямоугольной в плане формы с выступами, состоящий из 3-х этажей с помещениями для прокладки инженерных коммуникаций и чердаком, с общими габаритными размерами в осях 66,30 x 15,4 м и максимальной отметкой высоты – 14,12 м.

Планировочное решение обусловлено замыслом автора, функциональным назначением, градостроительным решением (1-, 2-, 3-х комнатные квартиры, общей площадью 2148,0 кв.м., с помещениями общего пользования и лестничными узлами, расположенные с 1-го по 3-й этажи; ниже уровня 1-го этажа расположены помещения для прокладки инженерных коммуникаций).

На фасадах, в соответствии со схемами (в приложениях к настоящему Свидетельству), предусмотрены места для размещения навигационных конструкций.

сведения о внешнем виде:

Кровля – плоская, с организованными внутренними водостоками;

Наружные стены (расположение на фасадах, в соответствии со Схематическими фасадами, Схемой фрагментов фасадов (в приложениях к настоящему Свидетельству)) – керамогранит производителя ООО «ЗКС», 600x600x10 мм, цвет UF032, 034, 035;

Цоколь, крыльца – клинкерная плитка производителя ООО «ЗКС», 600x600x10 мм, цвет UF035;

Козырьки входных групп – металлические конструкции с окраской RAL 1019, с покрытием металлочерепицей RAL 8004;

Окна – переплеты из ПВХ профилей RAL 9016, с остеклением без тонировки;

Торцы плит перекрытий балконов – керамогранит производителя ООО «ЗКС», 600x600x10 мм, цвет UF034, 035;

Двери – металлические с окраской RAL 1019;

Ограждения входных групп, балконов – нержавеющая сталь;

Решетки для кондиционеров – металлические RAL 7023.

сведения о благоустройстве:

В соответствии со Схемой планировочной организации земельного участка, согласованной с Администрацией городского округа Павловский Посад (в приложении к настоящему Свидетельству), транспортная доступность территории обеспечивается по местной улично-дорожной сети, с улицы Спортивная, в т.ч. по землям неразграниченной собственности, мероприятиями по благоустройству, в т.ч. на ЗУ с кад.50:17:0020234:330 (согласование Главой городского округа Павловский Посад от 30.10.2017 №3599 исх), а также землях неразграниченной собственности, предусматривается устройство парковочных мест для жителей жилого дома общей численностью 40 м/мест (в т.ч. для маломобильных групп населения), устройство тротуаров, проездов, детской и спортивной площадок, площадки для отдыха, хозяйственных площадок, площадки ТБО, малых архитектурных форм и освещения, а также устройство площадок из твердых покрытий общей площадью 5148,4 кв.м. и озеленения общей площадью 3355,8 кв.м. в т.ч. кустарников (снежноягодник 46 шт.) (в приложении к настоящему Свидетельству).

## 10. Решение Архитектурной комиссии Градостроительного совета Московской области и (или) Рабочей группы при Архитектурной комиссии/рабочее рассмотрение

Протокол заседания от 31.08.2017 № 139 вопрос 8

Решение: В целом одобрить авторскую идею архитектурно-художественных решений фасадов жилого дома.

## 11. Требования к соблюдению утвержденных настоящим свидетельством решений:

требования к внешнему виду объекта:

При последующих ремонтах придерживаться согласованного настоящим Свидетельством выбранного колористического решения. В случае изменения колористических решений и характеристик, материалы АГО подлежат повторному рассмотрению.

требования к благоустройству:

Допускается:

– частичное изменение информационного и рекламного оформления здания в соответствии с распоряжением Главного управления архитектуры и градостроительства Московской области от 14.07.2015 №31РВ-72 «Об утверждении Архитектурно-художественного регламента, информационного и рекламного оформления зданий, строений и сооружений, и объектов благоустройства Московской области» без изменения общей композиции фасадов.

Не допускается:

– сокращение площадей проездов, площадок благоустройства и озеленения.

## 12. Приложения:

- схема планировочной организации земельного участка на 2 л.;

- схема разверток фасадов на 1 л.;

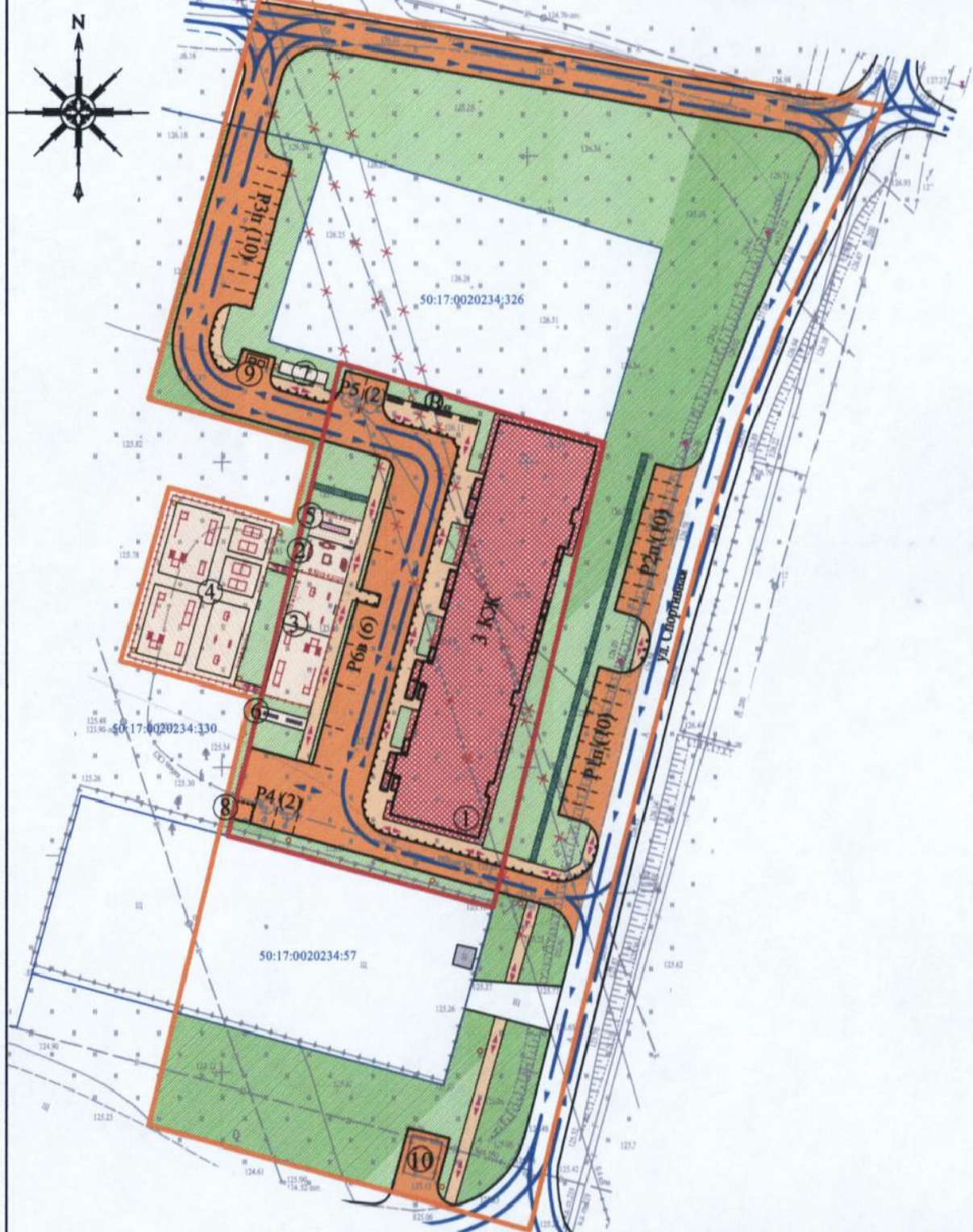
- схемы фасадов на 3 л.;

- схема разрезов с указанием высотных отметок на 1 л.;

- схемы планов первого и неповторяющегося этажей, а также подземных уровней на 5 л.

## 13. Свидетельство без приложений, указанных в пункте 12 настоящего Свидетельства, недействительно.

# СХЕМА ПЛАНИРОВОЧНОЙ ОРГАНИЗАЦИИ ЗЕМЕЛЬНОГО УЧАСТКА. 1:1000



## УСЛОВНЫЕ ОБОЗНАЧЕНИЯ:

- Границы:**
- благоустраиваемой территории
  - земельного участка (кадастровый номер 50:17:0020234:328)
  - земельных участков, стоящих на кадастровом учете (смежные землепользователи)
- Объекты капитального строительства:**
- проектируемый жилой дом
  - существующее строение
- Объекты транспортной инфраструктуры:**
- существующая улица Спортивная с асфальтобетонным покрытием
  - проектируемые проезды с асфальтобетонным покрытием
  - проектируемые парковки с асфальтобетонным покрытием
  - проектируемые тротуары с асфальтобетонным покрытием
- Территории в границах благоустраиваемой территории:**
- проектируемое озеленение территории
  - проектируемые детская и спортивная площадки с бесшовным пористым водопроницаемым покрытием "Мастерфайбр"
  - проектируемая площадка тихого отдыха взрослого населения с плиточным покрытием
  - проектируемые хозяйственная площадка, площадка для сушки белья с асфальтобетонным покрытием
  - цветники
  - кустарник
  - декоративное ограждение детской площадки
  - ограждение спортивной площадки
  - направление движения автотранспорта
  - основные пути пешеходного движения

## ЭКСПЛИКАЦИЯ ЗДАНИЙ И СООРУЖЕНИЙ

№п.п	Наименование	Площадь кв.м	Примечание
1	Жилой дом	1062,2	проектируемый
2	Детская площадка	48,0	проектируемая
3	Спортивная площадка	168,0	проектируемая
4	Спортивная площадка	495,0	проектируемая
5	Площадка тихого отдыха взрослого населения	37,0	проектируемая
6	Площадка для сушки белья	16,0	проектируемая
7	Хозяйственная площадка	16,0	проектируемая
8	Резервуар для сбора ливневых стоков	-	проектируемый
9	Мусоросборная площадка	31,0	проектируемая
10	Мусоросборная площадка	97,0	существующая
Парковки постоянного хранения:			
P1п	Парковка P-1 на 10 м/мест	132,5	проектируемая
P2п	Парковка P-2 на 10 м/мест	132,5	проектируемая
P3п	Парковка P-3 на 10 м/мест	132,5	проектируемая
P4	Парковка P-4 на 2 м/места для МГН	43,2	проектируемая
P5	Парковка P-5 на 2 м/места для МГН	43,2	проектируемая
Парковки временного хранения:			
P6в	Парковка P-6 на 6 м/мест	147,0	проектируемая
Велосипедная парковка:			
V	Велосипедная парковка на 48 мест 1400x750x1000 мм (ДxШxВ)	8 шт x 6 мест	проектируемая

## БАЛАНС ТЕРРИТОРИИ УЧАСТКА

Наименование	Площадь, га	%
Площадь благоустраиваемой территории	1,50	100
Площадь спортивных площадок	0,0495	3,3
Территория смежных землепользователей	0,32885	21,9
Озеленение территории	0,47732	31,8
Площадь асфальтобетонного покрытия (ул. Спортивной, парковок, проездов, тротуара, площадок)	0,2803	18,7
Площадь существующего щебеночного покрытия	0,00903	0,6
Площадь земельного участка с кадастровым номером 50:17:0020234:328 (планируемая территория)	0,3550	23,7
Площадь застройки (с отмосткой)	0,12073	8,3
Площадь детской и спортивной площадок, площадки тихого отдыха взрослого населения, площадки для сушки белья	0,0253	1,7
Площадь асфальтобетонного покрытия проездов, парковок, тротуаров, площадки для сушки белья	0,15071	10,4
Территории озеленения	0,05826	4,1

## ВЕДОМОСТЬ МАЛЫХ АРХИТЕКТУРНЫХ ФОРМ И ПЕРЕНЕСНЫХ ИЗДЕЛИЙ

Эскиз	Наименование	Кол-во, шт	Примечание	Эскиз	Наименование	Кол-во, шт	Примечание
-	Скамья	10	Очаковский комбинат ЖБИ	-	Уличный тренажер ХБТУ-03	1	Компания «Хоббика»
.	Урна	10	Очаковский комбинат ЖБИ	□	Теннисный стол	4	Компания Sportmarket
■	Спортивное оборудование ХБВО-02	1	Компания «Хоббика»	■	Велопарковка "Бумеранг"	8	Компания «Хоббика»
—	Качели	1	Компания «Хоббика»	.	Столбик парковочный ст-1	101	Компания «Хоббика»
□	Песочница	1	Компания «Хоббика»	•	Фонарный столб "Поло-Э"	11	Компания «Хоббика»
○	Горка	1	Компания «Хоббика»	•	Фонарный столб "Поло2-Э"	2	Компания «Хоббика»
-	Уличный тренажер ХБТУ-04	3	Компания «Хоббика»	□	Площадка для воркаута "тип 5"	3	Компания KENGURU professional
-	Уличный тренажер ХБТУ-01	2	Компания «Хоббика»	-	Информационный стенд	3	Компания «Ростметалл»
-	Уличный тренажер ХБТУ-02	2	Компания «Хоббика»				

Согласовано:

Ткачев Г.О. Заведующий

Подпись: [Подпись]

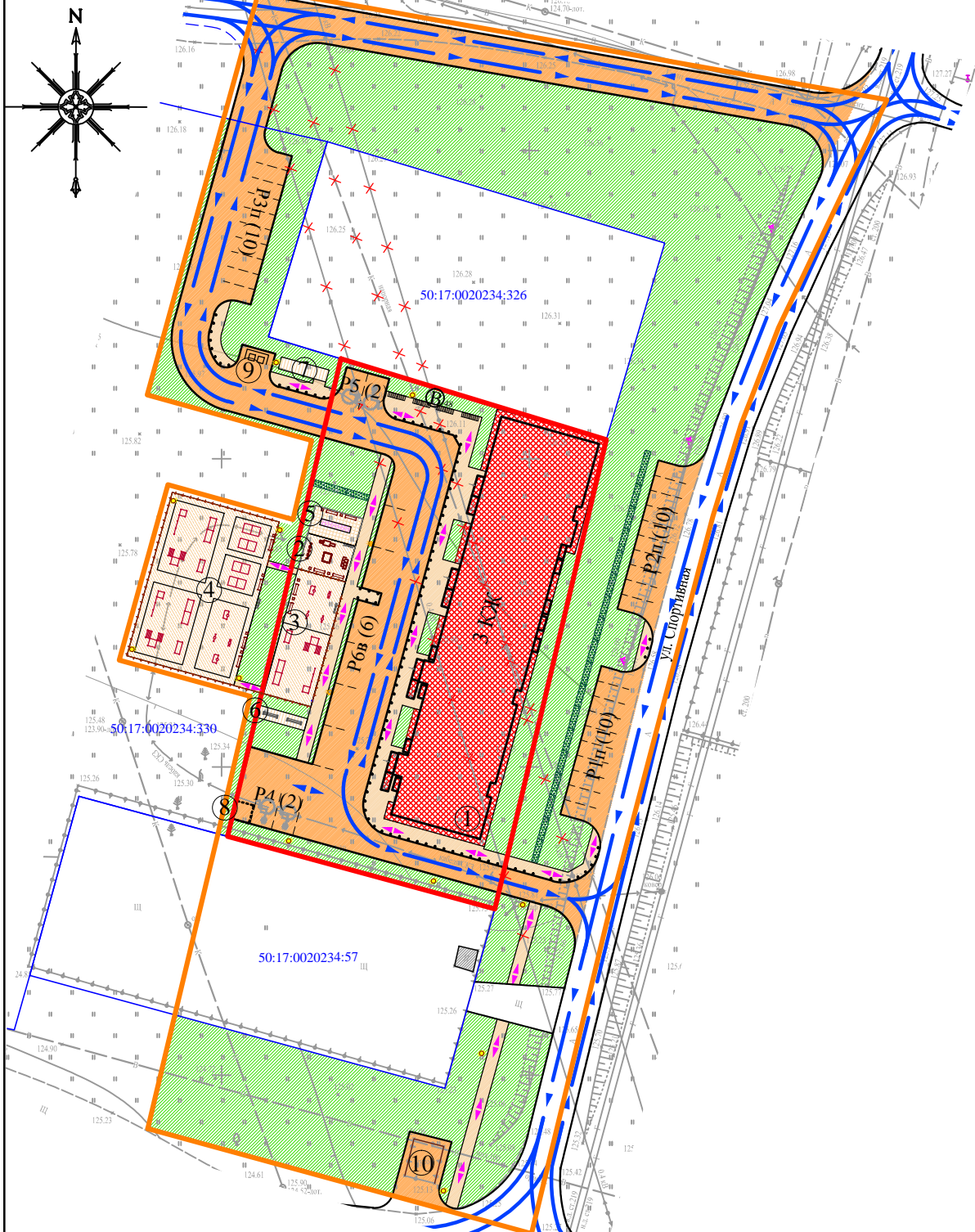


Изм.	Кол.уч.	Лист	№ док	Подпись	Дата

Схема планировочной организации земельного участка

Р.М. - Мещеряков Д.А. 1:1000

# СХЕМА ПЛАНИРОВОЧНОЙ ОРГАНИЗАЦИИ ЗЕМЕЛЬНОГО УЧАСТКА. 1:1000



- УСЛОВНЫЕ ОБОЗНАЧЕНИЯ:**
- Границы:**
- - благоустраиваемой территории
  - - земельного участка (кадастровый номер 50:17:0020234:328)
  - - земельных участков, стоящих на кадастровом учете (смежные землепользователи)
- Объекты капитального строительства:**
- проектируемый жилой дом
  - существующее строение
- Объекты транспортной инфраструктуры:**
- существующая улица Спортивная с асфальтобетонным покрытием
  - проектируемые проезды с асфальтобетонным покрытием
  - P1п(10) - проектируемые парковки с асфальтобетонным покрытием
  - проектируемые тротуары с асфальтобетонным покрытием
- Территории в границах благоустраиваемой территории:**
- проектируемое озеленение территории
  - проектируемые детская и спортивная площадки с бесшовным пористым водопроницаемым покрытием "Мастерфайбр"
  - проектируемая площадка тихого отдыха взрослого населения с плиточным покрытием
  - проектируемые хозяйственная площадка, площадка для сушки белья с асфальтобетонным покрытием
  - цветники
  - кустарник
  - декоративное ограждение детской площадки
  - ограждение спортивной площадки
  - ← - направление движения автотранспорта
  - - основные пути пешеходного движения

## ЭКСПЛИКАЦИЯ ЗДАНИЙ И СООРУЖЕНИЙ

№.п	Наименование	Площадь кв.м	Примечание
1	Жилой дом	1062,2	проектируемый
2	Детская площадка	48,0	проектируемая
3	Спортивная площадка	168,0	проектируемая
4	Спортивная площадка	495,0	проектируемая
5	Площадка тихого отдыха взрослого населения	37,0	проектируемая
6	Площадка для сушки белья	16,0	проектируемая
7	Хозяйственная площадка	16,0	проектируемая
8	Резервуар для сбора ливневых стоков	-	проектируемый
9	Мусоросборная площадка	31,0	проектируемая
10	Мусоросборная площадка	97,0	существующая
Парковки постоянного хранения:			
P1п	Парковка P-1 на 10 м/мест	132,5	проектируемая
P2п	Парковка P-2 на 10 м/мест	132,5	проектируемая
P3п	Парковка P-3 на 10 м/мест	132,5	проектируемая
P4	Парковка P-4 на 2 м/места для МГН	43,2	проектируемая
P5	Парковка P-5 на 2 м/места для МГН	43,2	проектируемая
Парковки временного хранения:			
P6в	Парковка P-6 на 6 м/мест	147,0	проектируемая
Велосипедная парковка:			
B	Велосипедная парковка на 48 мест 1400x750x1000 мм (ДхШхВ)	8 шт x 6 мест	проектируемая

## БАЛАНС ТЕРРИТОРИИ УЧАСТКА

Наименование	Площадь, га	%
Площадь благоустраиваемой территории	1,50	100
Площадь спортивных площадок	0,0495	3,3
Территория смежных землепользователей	0,32885	21,9
Озеленение территории	0,47732	31,8
Площадь асфальтобетонного покрытия (ул. Спортивной, парковок, проездов, тротуара, площадок)	0,2803	18,7
Площадь существующего щебеночного покрытия	0,00903	0,6
Площадь земельного участка с кадастровым номером 50:17:0020234:328 (планируемая территория)	0,3550	23,7
Площадь застройки (с отсыпкой)	0,12073	8,3
Площадь детской и спортивной площадок, площадки тихого отдыха взрослого населения, площадки для сушки белья	0,0253	1,7
Площадь асфальтобетонного покрытия проездов, парковок, тротуаров, площадки для сушки белья	0,15071	10,4
Территории озеленения	0,05826	4,1

## ВЕДОМОСТЬ МАЛЫХ АРХИТЕКТУРНЫХ ФОРМ И ПЕРЕНОСНЫХ ИЗДЕЛИЙ

Эскиз	Наименование	Кол-во, шт	Примечание	Эскиз	Наименование	Кол-во, шт	Примечание
	Скамья	10	Очаковский комбинат ЖБИ		Уличный тренажер ХБТУ-03	1	Компания «Хоббика»
	Урна	10	Очаковский комбинат ЖБИ		Теннисный стол	4	Компания Sportmarket
	Спортивное оборудование ХБВО-02	1	Компания «Хоббика»		Велопарковка "Бумеранг"	8	Компания «Хоббика»
	Качели	1	Компания «Хоббика»		Столбик парковочный ст-1	101	Компания «Хоббика»
	Песочница	1	Компания «Хоббика»		Фонарный столб "Поло-Э"	11	Компания «Хоббика»
	Горка	1	Компания «Хоббика»		Фонарный столб "Поло2-Э"	2	Компания «Хоббика»
	Уличный тренажер ХБТУ-04	3	Компания «Хоббика»		Площадка для воркаута "тип 5"	3	Компания KENGURU professional
	Уличный тренажер ХБТУ-01	2	Компания «Хоббика»		Информационный стенд	3	Компания «Ростметалл»
	Уличный тренажер ХБТУ-02	2	Компания «Хоббика»				

Изм.	Кол.уч.	Лист	№ док	Подпись	Дата	Схема планировочной организации земельного участка 1:1000	Лист
							8

# СХЕМЫ РАЗВЁРТКИ ФАСАДОВ ПО УЛИЦЕ СПОРТИВНАЯ



Изм.	Кол.уч.	Лист	№ док.	Подпись	Дата

Схемы развёртки фасадов по улице Спортивная

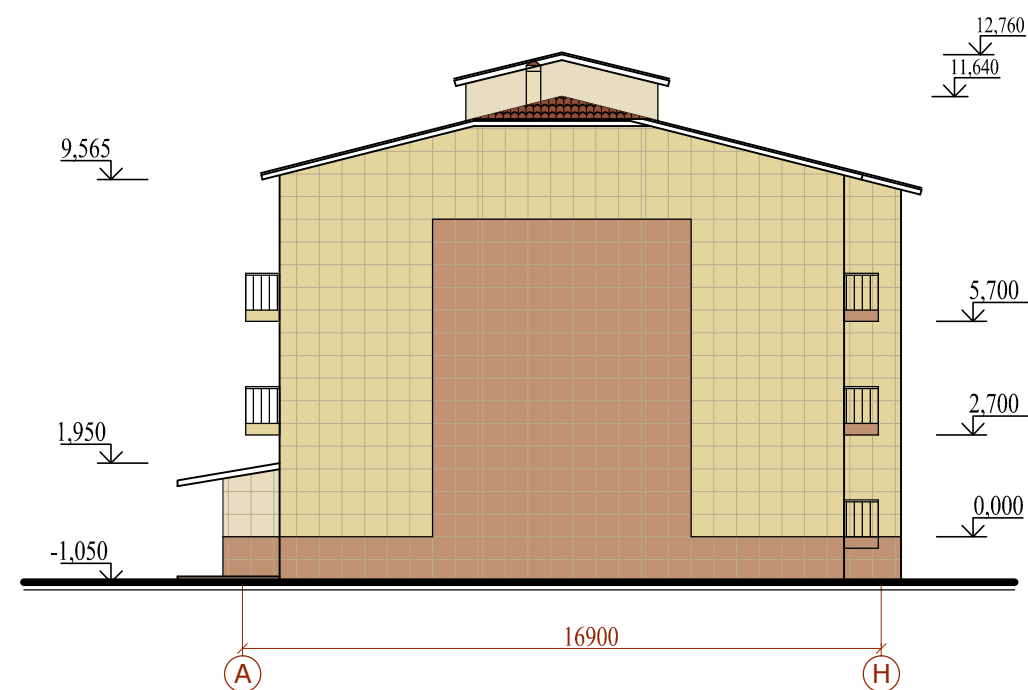
## ФАСАД ПО УЛИЦЕ СПОРТИВНАЯ.



*Таблица применяемых материалов отделки фасадов*

Эскиз	Элемент фасада	Наименование	Тип	Вид	Габарит	Цвет	Текстура	Фактура	Аналог
	Цоколь	керамогранит компании ООО "ЗКС"	панель	облицовка стен	600x600x10	по каталогу ООО "ЗКС" UF032	гладкая	матовая	Премьер-МСК
	Стена	керамогранит компании ООО "ЗКС"	панель	облицовка стен	600x600x10	по каталогу ООО "ЗКС" UF032, UF034, UF035	гладкая	матовая	Премьер-МСК
	Кровля	металло-черепица	по деревянной стропильной системе	двускатная	4000x1180	RAL8004	волнистая	глянцевая	-
	Слуховые окна	штукатурка	простая	известково-цементная	-	RAL1013	-	матовая	-
	Окна	стеклопакеты в одинарном ПВХ переплете	энергосберегающие	двухкамерный	-	RAL9016	гладкая	матовая	-
	Двери	распашные	двупольные	индивидуального изготовления	-	RAL1019	металл	глянцевая	-
	Ограждение	балкона	декоративное	индивидуального изготовления	-	нержавеющая сталь	металл	глянцевая	-
	Кондиционер	металлическая корзина	декоративная	индивидуального изготовления	-	RAL7023	металл	матовая	-
	Пандус	плитка на полиуретановой основе	противоскользящая	с рифленой поверхностью	300x300x10	RAL1019	резиновая крошка	-	-
	Ступени	плитка на полиуретановой основе	противоскользящая	с рифленой поверхностью	300x300x10	RAL1019	резиновая крошка	-	-
	Ограждение	пандуса	декоративное	индивидуального изготовления	3000x900	нержавеющая сталь	металл	глянцевая	-
	Козырьки	металло-черепица	по деревянной стропильной системе	скатная	4000x1180	RAL3004	волнистая	глянцевая	-
	Указатель	номер подъезда номер квартиры	антивандальная	типовой образец	150x250	синий фон белый текст	-	глянцевая	-
	Указатель	наименование улицы	антивандальная	типовой образец	1300x325	синий фон белый текст	-	глянцевая	-

*ФАСАД А - Н*



Фрагменты узлов фасадов с обозначением фасадных конструкций и применяемых фасадных материалов см. на листе 14.

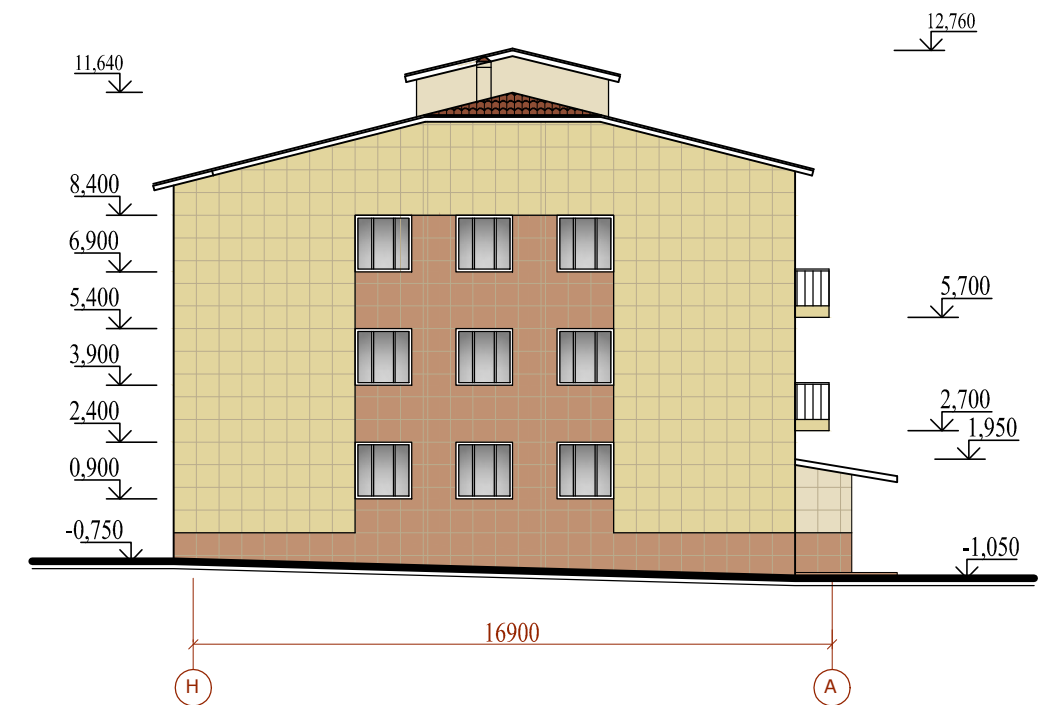
Изм.	Кол.уч.	Лист	№ док	Подпись	Дата	Лист
						12

Фасад по улице Спортивная. Фасад А-Н.

## ФАСАД ДВОРОВОЙ.



## ФАСАД Н - А



*Таблица применяемых материалов отделки фасадов*

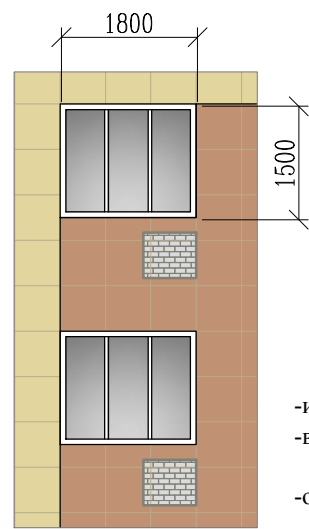
Эскиз	Элемент фасада	Наименование	Тип	Вид	Габарит	Цвет	Текстура	Фактура	Аналог
	Цоколь	керамогранит компании ООО "ЗКС"	панель	облицовка стен	600x600x10	по каталогу ООО "ЗКС" UF032	гладкая	матовая	Премьер-МСК
	Стена	керамогранит компании ООО "ЗКС"	панель	облицовка стен	600x600x10	по каталогу ООО "ЗКС" UF032,UF034,UF035	гладкая	матовая	Премьер-МСК
	Кровля	металло-черепица	по деревянной стропильной системе	двускатная	4000x1180	RAL8004	волнистая	глянцевая	-
	Слуховые окна	штукатурка	простая	известково-цементная	-	RAL1013	-	матовая	-
	Окна	стеклопакеты в одинарном ПВХ переплете	энергосберегающие	двухкамерный	-	RAL9016	гладкая	матовая	-
	Двери	распашные	двупольные	индивидуального изготовления	-	RAL1019	металл	глянцевая	-
	Ограждение балкона	балкона	декоративное	индивидуального изготовления	-	нержавеющая сталь	металл	глянцевая	-
	Кондиционер	металлическая корзина	декоративная	индивидуального изготовления	-	RAL7023	металл	матовая	-
	Пандус	плитка на полиуретановой основе	противоскользящая	с рифленой поверхностью	300x300x10	RAL1019	резиновая крошка	-	-
	Ступени	плитка на полиуретановой основе	противоскользящая	с рифленой поверхностью	300x300x10	RAL1019	резиновая крошка	-	-
	Ограждение пандуса	пандуса	декоративное	индивидуального изготовления	3000x900	нержавеющая сталь	металл	глянцевая	-
	Козырьки	металло-черепица	по деревянной стропильной системе	скатная	4000x1180	RAL3004	волнистая	глянцевая	-
	Указатель	номер подъезда номер квартиры	антивандальная	типовой образец	150x250	синий фон белый текст	-	глянцевая	-
	Указатель	наименование улицы	антивандальная	типовой образец	1300x325	синий фон белый текст	-	глянцевая	-

Фрагменты узлов фасадов с обозначением фасадных конструкций и применяемых фасадных материалов см. на листе 14.

Изм.	Кол.уч.	Лист	№ док.	Подпись	Дата	Лист
						13

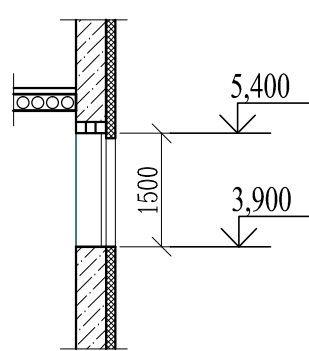
Фасад дворовой. Фасад Н-А.

**Оконный проем:**

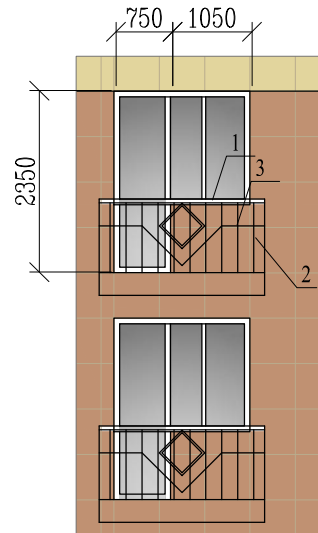


- индивидуального изготовления;
- в одинарном ПВХ переплете из обычного стекла с межстекольным расстоянием 8 мм;
- остекление энергосберегающее двухкамерный стеклопакет;
- трехстворчатое с поворотно-откидным открыванием.

**Узел 1**

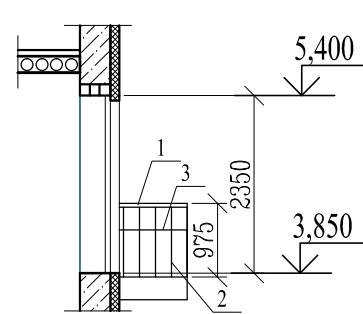


**Балкон:**



- 1-перила труба 50x25x2мм;
- 2-стойка труба 15x15x1,5мм;

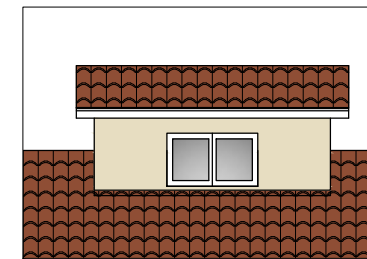
**Узел 2**



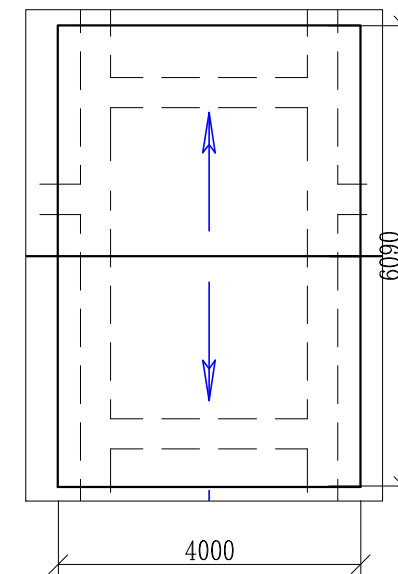
- Заполнение проема:**
- индивидуального изготовления;
  - в одинарном ПВХ переплете из обычного стекла с межстекольным расстоянием 8 мм;
  - остекление энергосберегающее двухкамерный стеклопакет;
  - двухстворчатое с дверным проемом с поворотно-откидным открыванием.

- Ограждение:**
- 3-декоративный элемент труба 15x15x1,5мм.

**Слуховое окно:**



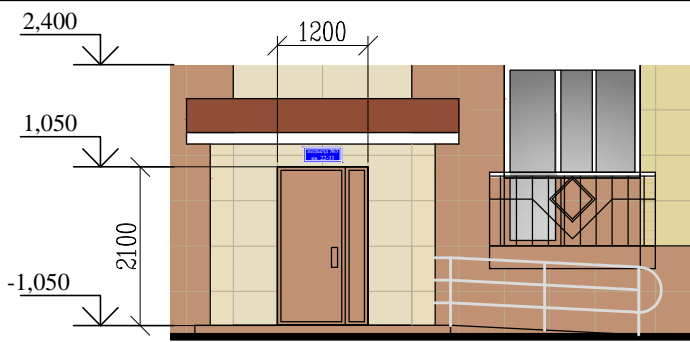
**Узел 5**



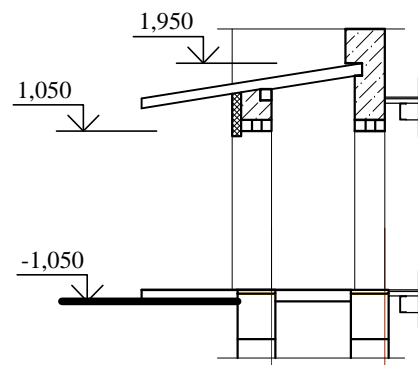
**Материал отделки кровли:**

- Наружная отделка стен включают в себя известково-цементную штукатурку с последующей покраской. -RAL1013
- Покрытием кровли служит металлочерепица -RAL8004

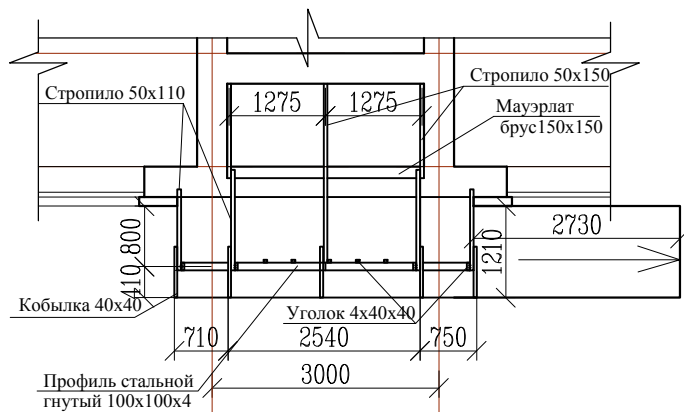
Кровля неутепленная по деревянной стропильной системе, по деревянной обрешетке со слоем гидроизоляции.



**Входная группа:**

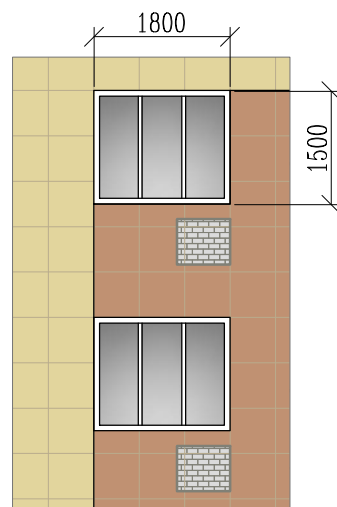


Вход в подъезд жилого дома, пандус и крыльцо, вспомогательные средства и приспособления (поручни, ручки и др.) спроектированы с учетом доступности для инвалидов и маломобильных групп населения (ВСН 62-91\*). Входное крыльцо имеет подъем 150 мм в одну ступень (150x300 мм). Антискользящая поверхность пандуса и лестницы, закрытый подступенок, начало и конец пандуса выделены цветом, расстояние между поручнями пандуса 1,2 м, ограждения h 0,9 м. Поручни для лестниц и пандуса выполнить из труб нержавеющей стали по ГОСТ 9941-81. Стойки диаметром 30 мм, перила диаметром 45 мм. Входные двери металлические, RAL 1019.



**Проработка деталей облика:**

**Узел 4**



Корзины для установки кондиционеров устанавливаются для сохранения архитектурного облика здания и выполняются:

- индивидуального изготовления, соответствующие ТУ;
- с креплением в керамзитобетонные блоки;
- заполнение всех коробов с одинаковым дизайнерским рисунком, полученным после лазерной резки;
- RAL7023.

**Материал отделки стен:**

Керамогранит  
Компания ООО "Завод керамический Снежинск"  
Фактура - матовая  
Текстура поверхности - гладкая панель  
размер - 600x600x10 мм  
Утеплитель - минеральная вата на основе базальтового волокна (НГ)

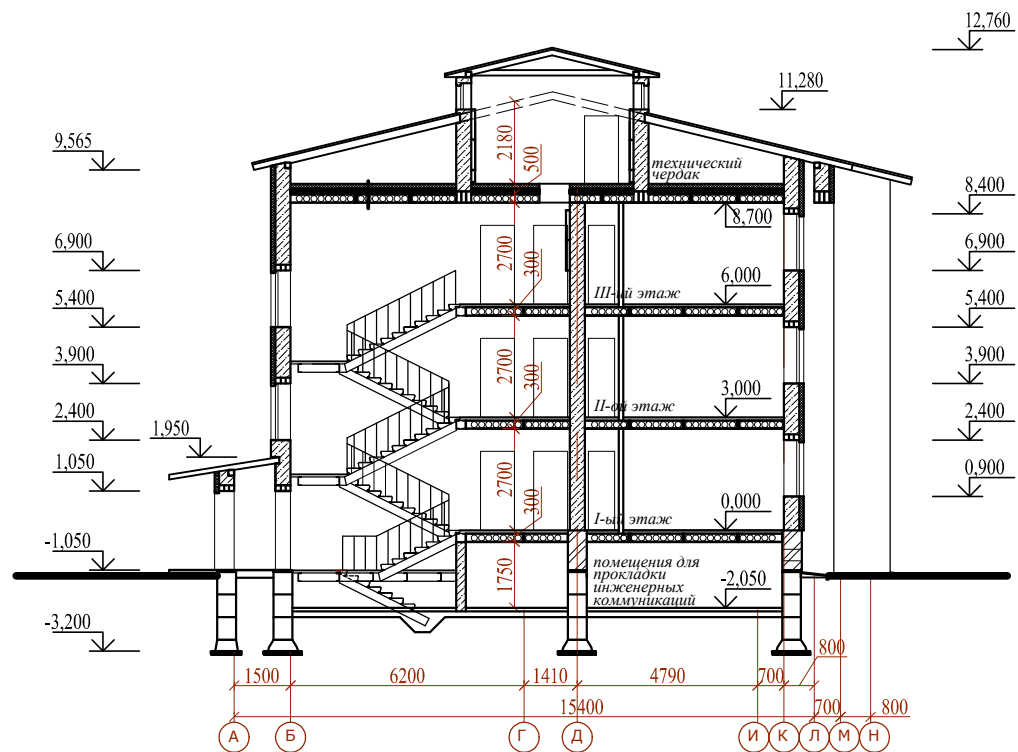
- цвет в соответствии с каталогом ООО "ЗКС" UF 032
- цвет в соответствии с каталогом ООО "ЗКС" UF 034
- цвет в соответствии с каталогом ООО "ЗКС" UF 035

Изм.	Кол.уч	Лист	№ док	Подпись	Дата

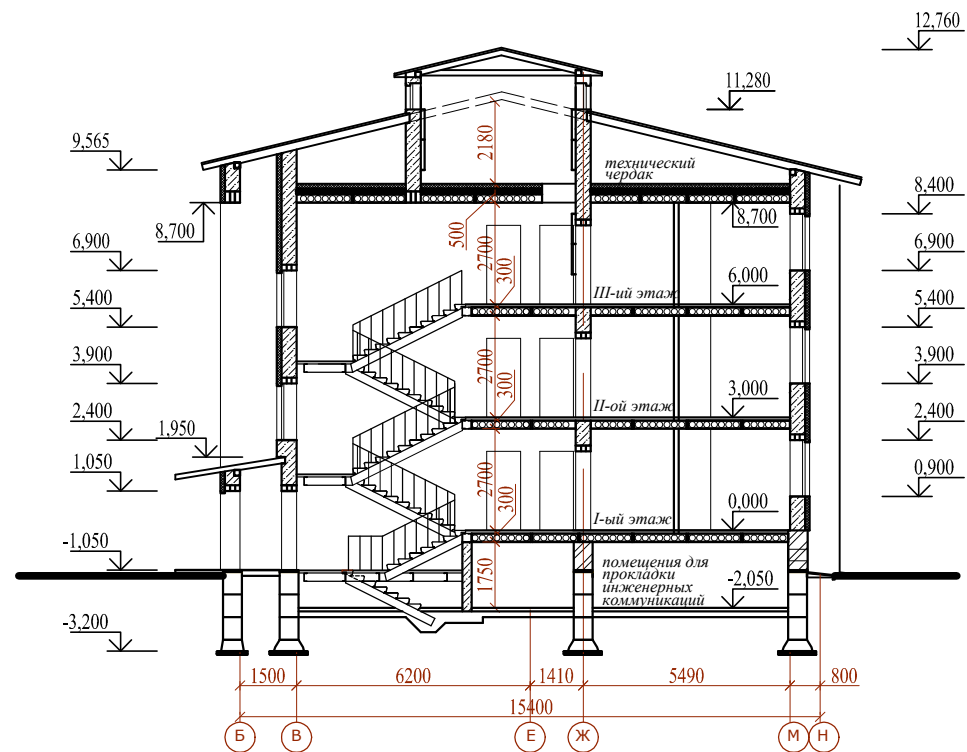
Фрагменты фасадов.



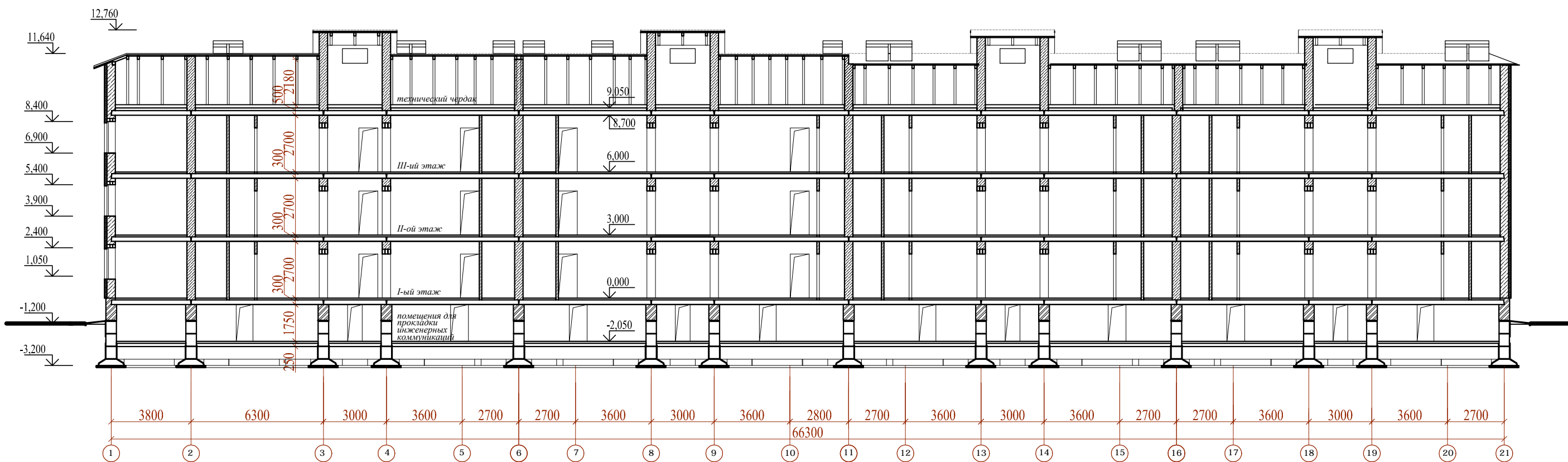
РАЗРЕЗ 1-1.



РАЗРЕЗ 2-2.



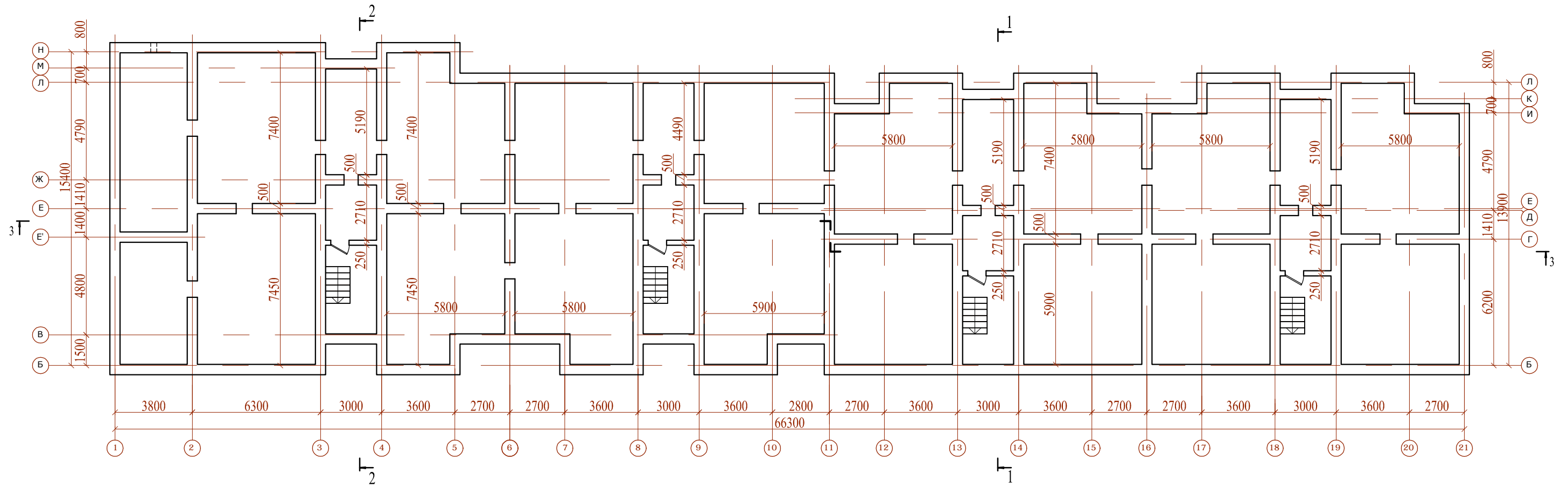
РАЗРЕЗ 3-3



Изм.	Кол.уч.	Лист	№ док	Подпись	Дата

Разрез 1-1, 2-2, 3-3.

ПЛАН ПОМЕЩЕНИЙ ДЛЯ ПРОКЛАДКИ ИНЖЕНЕРНЫХ КОММУНИКАЦИЙ НА ОТМ. -2,050

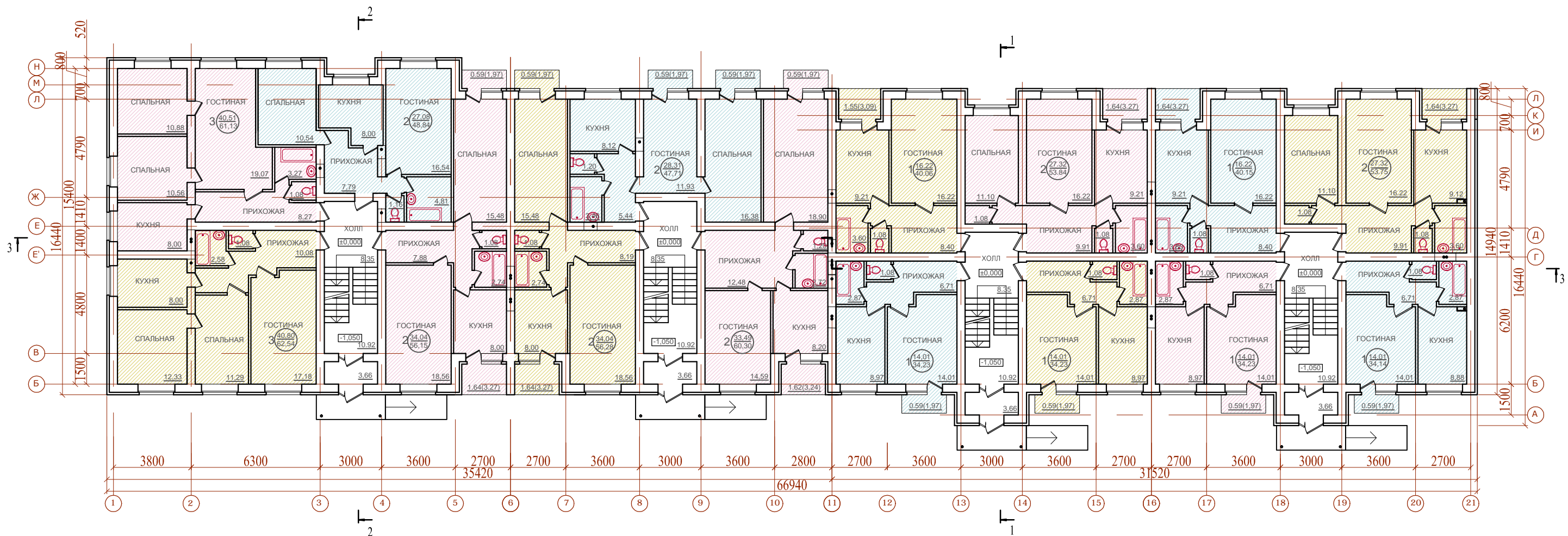


Общая площадь помещений для прокладки инженерных коммуникаций на отм. -2,050 - 729,4 кв.м.

Изм.	Кол.уч.	Лист	№ док	Подпись	Дата

План помещения для прокладки инженерных коммуникаций на отм. -2,050

# ПЛАН ПЕРВОГО ЭТАЖА НА ОТМЕТКЕ ±0,000



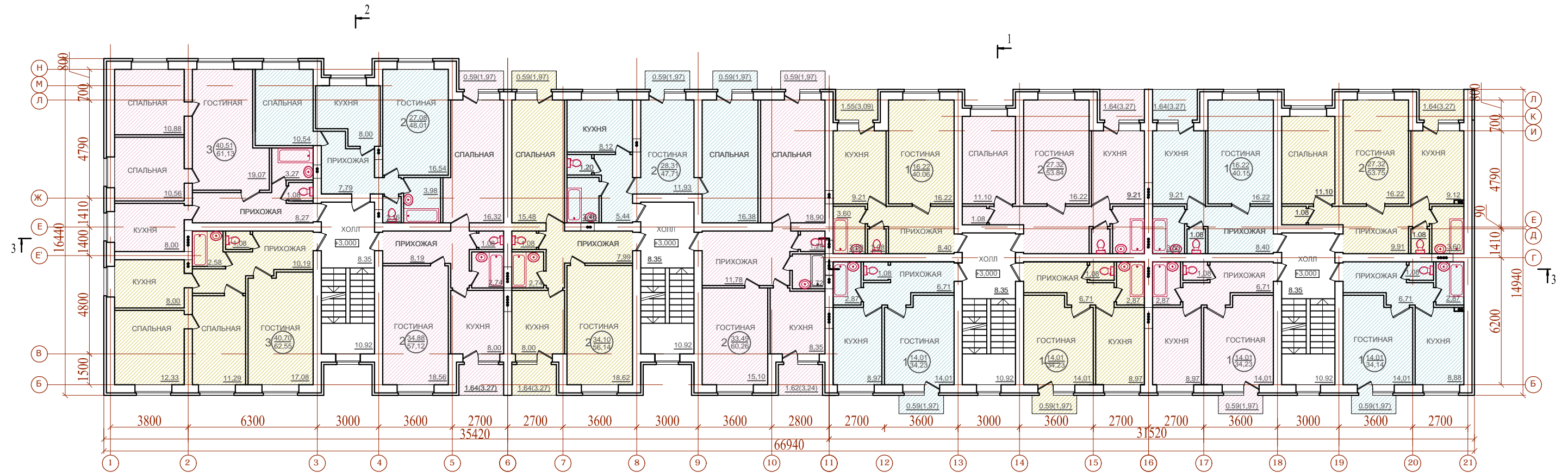
## Экспликация квартир

Наименование	Жилая площадь, кв.м	Общая площадь, кв.м
1к. квартира	16,22	40,06
1к. квартира	14,01	34,23
1к. квартира	14,01	34,23
1к. квартира	16,22	40,15
1к. квартира	14,01	34,23
1к. квартира	14,01	34,14
2к. квартира	27,08	48,84
2к. квартира	34,04	56,15

Наименование	Жилая площадь, кв.м	Общая площадь, кв.м
2к. квартира	34,04	56,15
2к. квартира	28,31	47,71
2к. квартира	33,49	60,30
2к. квартира	27,32	53,84
2к. квартира	27,32	53,75
3к. квартира	40,51	61,13
3к. квартира	40,80	62,54
Всего по 1 этажу:	381,39	715,86
Суммарный показатель общей площади этажа в границах наружных стен		1079,62

Изм.	Кол.уч.	Лист	№ док	Подпись	Дата

## ПЛАН ВТОРОГО ЭТАЖА НА ОТМЕТКЕ +3,000



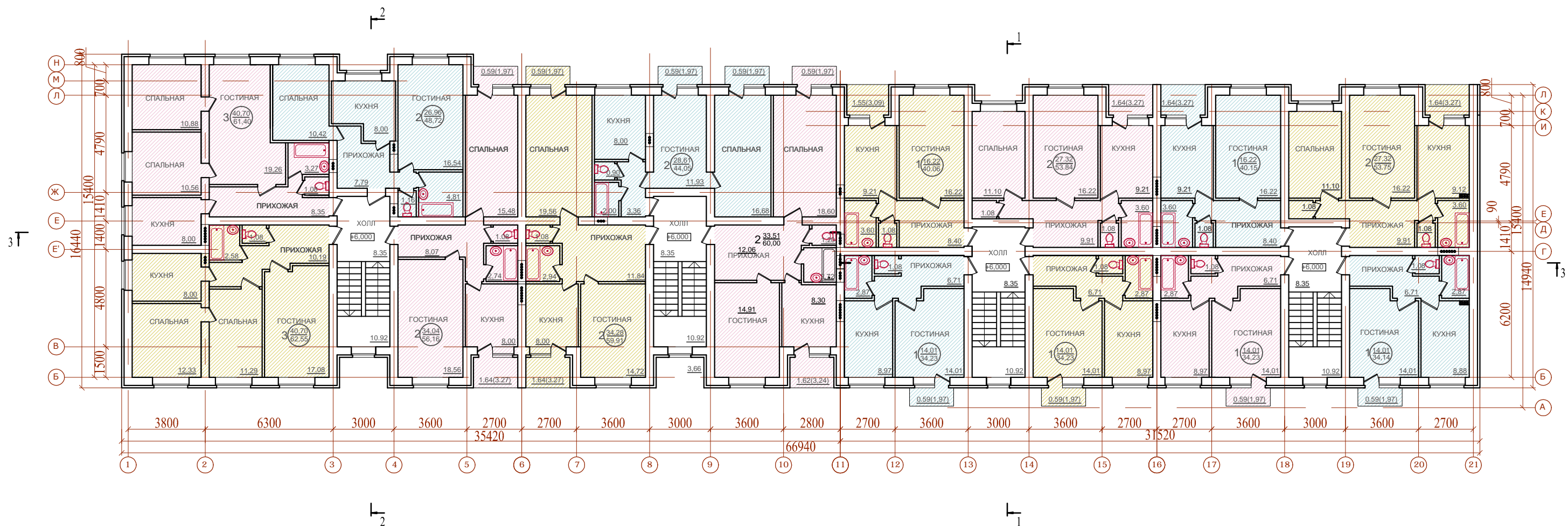
### Экспликация квартир

Наименование	Жилая площадь, кв.м	Общая площадь, кв.м
1к. квартира	16,22	40,06
1к. квартира	14,01	34,23
1к. квартира	14,01	34,23
1к. квартира	16,22	40,15
1к. квартира	14,01	34,23
1к. квартира	14,01	34,14
2к. квартира	27,08	48,01
2к. квартира	34,88	57,00

Наименование	Жилая площадь, кв.м	Общая площадь, кв.м
2к. квартира	28,31	47,71
2к. квартира	34,10	56,15
2к. квартира	34,00	60,26
2к. квартира	27,32	53,84
2к. квартира	27,32	53,75
3к. квартира	40,51	61,13
3к. квартира	40,70	62,55
Всего по 2 этажу:	382,70	715,85
Суммарный показатель общей площади этажа в границах наружных стен		1033,0

Изм.	Кол.уч.	Лист	№ док	Подпись	Дата

## ПЛАН ТРЕТЬЕГО ЭТАЖА НА ОТМЕТКЕ +6,000



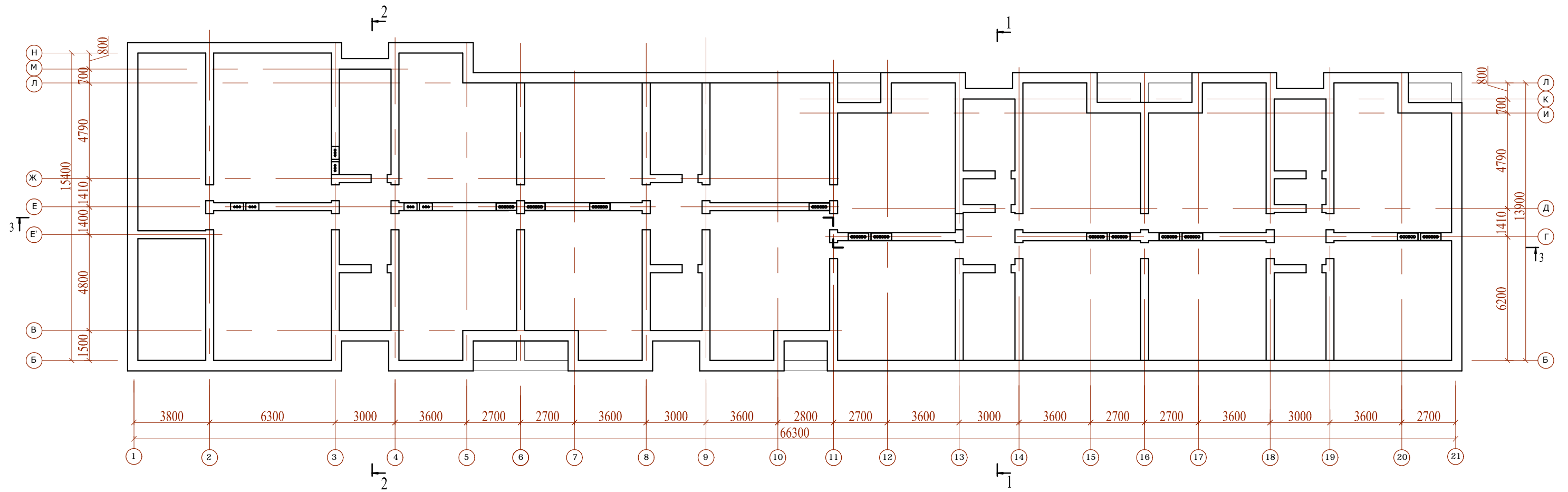
### Экспликация квартир

Наименование	Жилая площадь, кв.м	Общая площадь, кв.м
1к. квартира	16,22	40,06
1к. квартира	14,01	34,23
1к. квартира	14,01	34,23
1к. квартира	16,22	40,15
1к. квартира	14,01	34,23
1к. квартира	14,01	34,14
2к. квартира	26,96	48,72
2к. квартира	34,04	56,16

Наименование	Жилая площадь, кв.м	Общая площадь, кв.м
2к. квартира	34,28	60,37
2к. квартира	28,61	44,05
2к. квартира	33,51	60,00
2к. квартира	27,32	53,84
2к. квартира	27,32	53,75
3к. квартира	40,70	61,40
3к. квартира	40,70	62,55
Всего по 3 этажу:	381,92	716,29
Суммарный показатель общей площади этажа в границах наружных стен		1033,0

Изм.	Кол.уч.	Лист	№ док	Подпись	Дата

ПЛАН ТЕХНИЧЕСКОГО ЧЕРДАКА НА ОТМЕТКЕ +9,200



Общая площадь технического чердака на отм. +9,200 - 798,94 кв.м.

Изм.	Кол.уч.	Лист	№ док	Подпись	Дата

План технического чердака на отметке +9,200