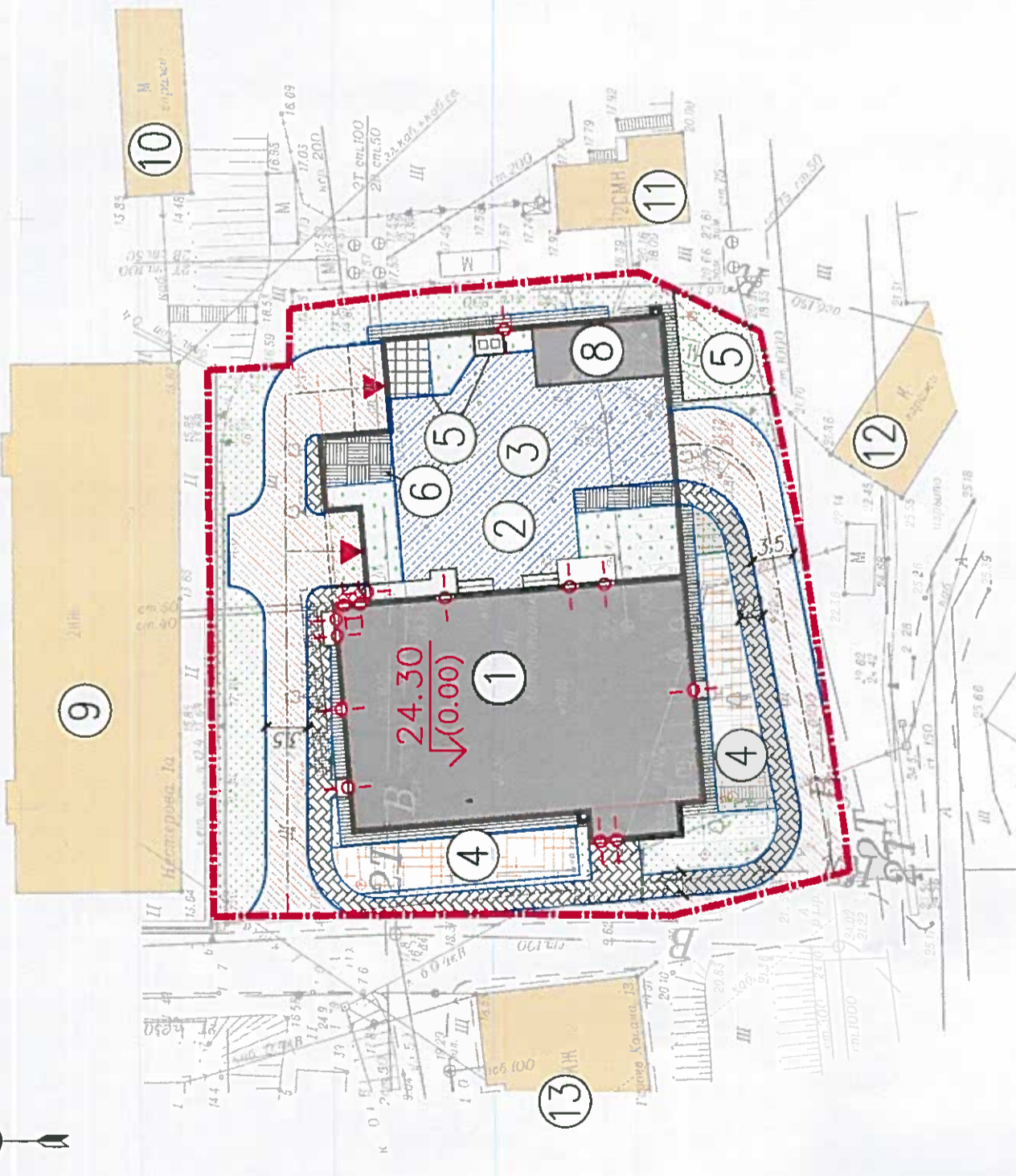


Номер по генплану	Наименование
Проектируемые	
1	Здание многоквартирного жилого дома
2	Встроенно-присоединенное сооружение для хранения автомобильного транспорта
3	Пожарный проезд
4	Детская площадка
5	Площадка для хозяйственных целей и въезда собак
6	Площадка для отдыха взрослого населения
7	Площадка для занятий физкультурой на крыше
8	КТПН
Существующие	
9	Жилой дом
10	Гаражи
11	Нежилая постройка
12	Гаражи
13	Жилой дом

Пл 13.6-3



Условные обозначения:

- Граница земельного участка
- Проектируемое здание жилого дома
- Проезд
- Проезд
- Площадки детские
- Травяной газон на крыше сооружения для хранения автомобильного транспорта
- Травяной газон
- Травяной газон на крыше жилого дома
- Площадки
- Тротуар (тип 3)
- Тротуар (тип 4)
- Тротуар (тип 5)
- Въезд-выезд в сооружение для хранения автомобильного транспорта

29-08-17-ПЗУ		Многоквартирный жилой дом и сооружение для хранения автомобильного транспорта в районе ул. Нестерова, 1 в г. Владивостоке. Корректировка	
Изм.	Кол.ч.	Лист	Лист
		Кузнецова	П
		Проверил	2
		Огай	Листов
			000 АДК "АРЗИЗ"
			Планировочная организация земельного участка