
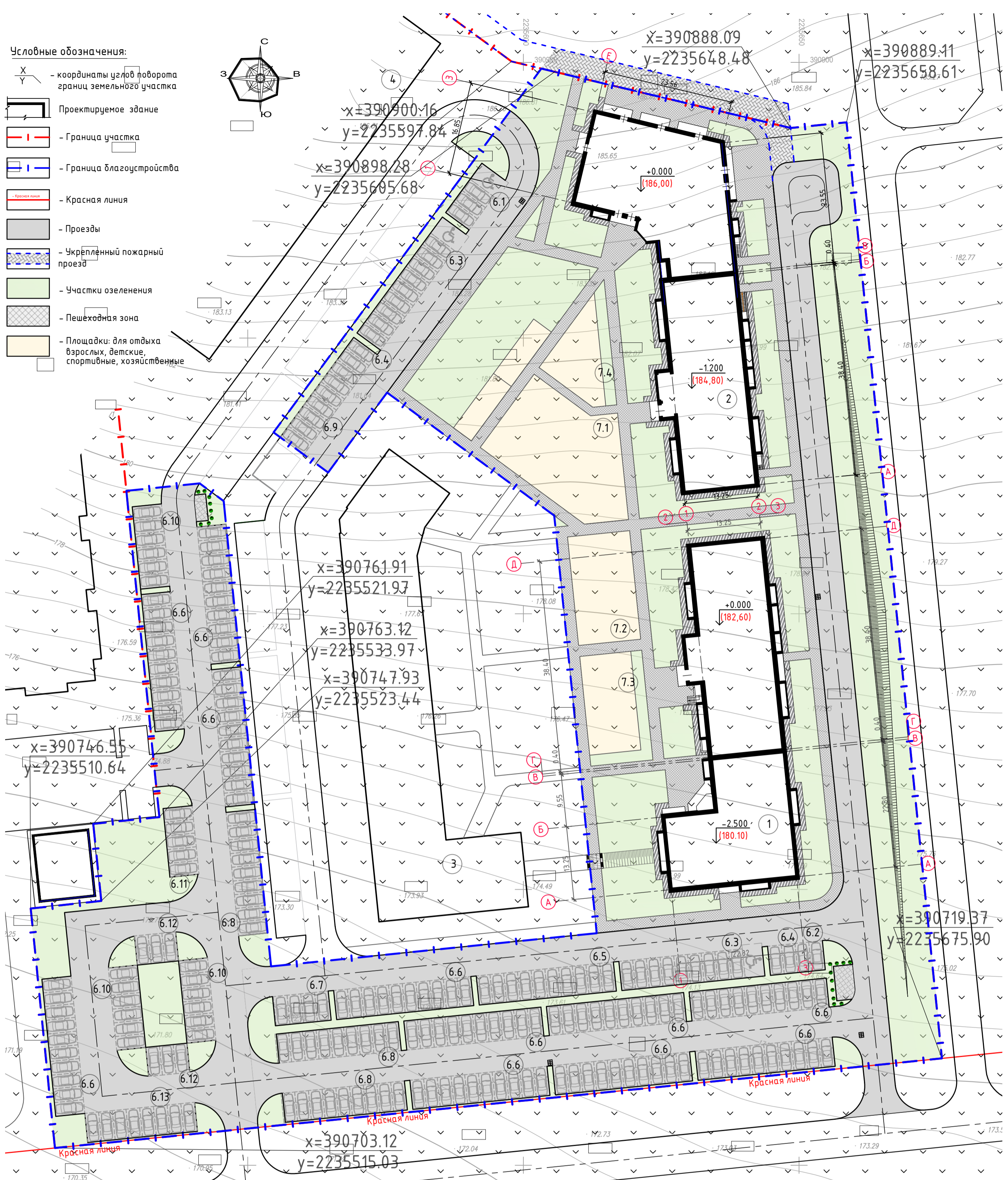
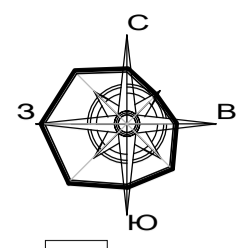


Условные обозначения:

-  - координаты углов поворота границ земельного участка
-  Проектируемое здание
-  - Граница участка
-  - Граница благоустройства
-  - Красная линия
-  - Проезды
-  - Укрепленный пожарный проезд
-  - Участки озеленения
-  - Пешеходная зона
-  - Площадки: для отдыха взрослых, детские, спортивные, хозяйственные



Экспликация зданий и сооружений (начало)

№ по генпл.	Наименование	Кол.	Площадь застройки м ²	Строительный объем м ³	Ст. огн.	Примечание
1	Проектируемый многоквартирный жилой дом №6	1	1160,60	24612,07	III	Индив.проект
2	Проектируемый многоквартирный жилой дом №7	1	1301,20	26664,65	III	Индив.проект
3	Многоквартирный жилой дом №5 (перспектива застройки)	1				
4	Многоквартирный жилой дом №4 (перспектива застройки)	1				
6.1	Парковка для офисных помещений на 4 машино-места, в т.ч. 1 машино-место для МГН	1	61,35			
6.2	Парковка для офисных помещений на 2 машино-места	1	26,5			
6.3	Гостевая парковка для жильцов дома на 10 машино-мест, в т.ч. 1 машино-место для МГН	2	281,7			
6.4	Гостевая парковка для жильцов дома на 2 машино-места	2	53,0			
6.5	Гостевая парковка для жильцов дома на 10 машино-мест	1	132,5			
6.6	Площадка для постоянного хранения автомобилей для жильцов дома на 10 машино-мест	11	1457,5			
6.7	Площадка для постоянного хранения автомобилей для жильцов дома на 4 машино-места	1	53,0			
6.8	Площадка для постоянного хранения автомобилей для жильцов дома на 9 машино-мест	3	357,75			
6.9	Площадка для постоянного хранения автомобилей для жильцов дома на 7 машино-мест	1	92,75			
6.10	Площадка для постоянного хранения автомобилей для жильцов дома на 6 машино-мест	3	238,5			
6.11	Площадка для постоянного хранения автомобилей для жильцов дома на 5 машино-мест	1	66,25			

Экспликация зданий и сооружений (окончание)

№ по генпл.	Наименование	Кол.	Площадь застройки м ²	Строительный объем м ³	Ст. огн.	Примечание
6.12	Площадка для постоянного хранения автомобилей для жильцов дома на 3 машино-места	2	79,5			
6.13	Площадка для постоянного хранения автомобилей для жильцов дома на 8 машино-мест	1	106,0			
7.1	Площадка для занятий физкультурой	1	424,6			
7.2	Площадка для занятий физкультурой	1	223,9			
7.3	Площадка для отдыха детей и взрослых	1	167,6			
7.4	Площадка для отдыха детей и взрослых	1	127,0			
7.5	Хозяйственная площадка	2	49,0			
8.1	Площадка для мусорных контейнеров	1	6,1			
8.2	Площадка для мусорных контейнеров	1	6,8			

289-2020-ПЗУ.ГЧ

Группа многоквартирных жилых домов №6,7, расположенных в Завьяловском районе Удмуртской республики на земельном участке с кадастровым номером 18:08:000000:8397

Изм.	Кол. уч.	Лист № док.	Подп.	Дата	Стадия	Лист	Листов
Разработал			Щербина		П	2	9
Проверил			Падерина				
Н.контр.			Макрушин		Схема планировочной организации земельного участка		
ГИП			Падерина		ООО "СТРОЙПРОЕКТ"		