

Номер на плане	Наименование и обозначение	Этажность	Количество		Площадь, м <sup>2</sup>				Строительный объем, м <sup>3</sup>		
			Здания	Квартир	Застройки		Общая нормируемая		Здания	Всего	
					Здания	Всего	Здания	Всего			
18	Жилой дом со встроенно-пристроенными помещениями (проектируемое)	1,6,8,21	1	159	159	2140,20	2140,20	11253,70	11253,70	71161,40	71161,40
18а	Трансформаторная подстанция (перспективная)	1	1								
17.1	Жилой дом со встроенно-пристроенными помещениями (запроектирован ранее)	9	1								

Ведомость малых архитектурных форм и переносных изделий

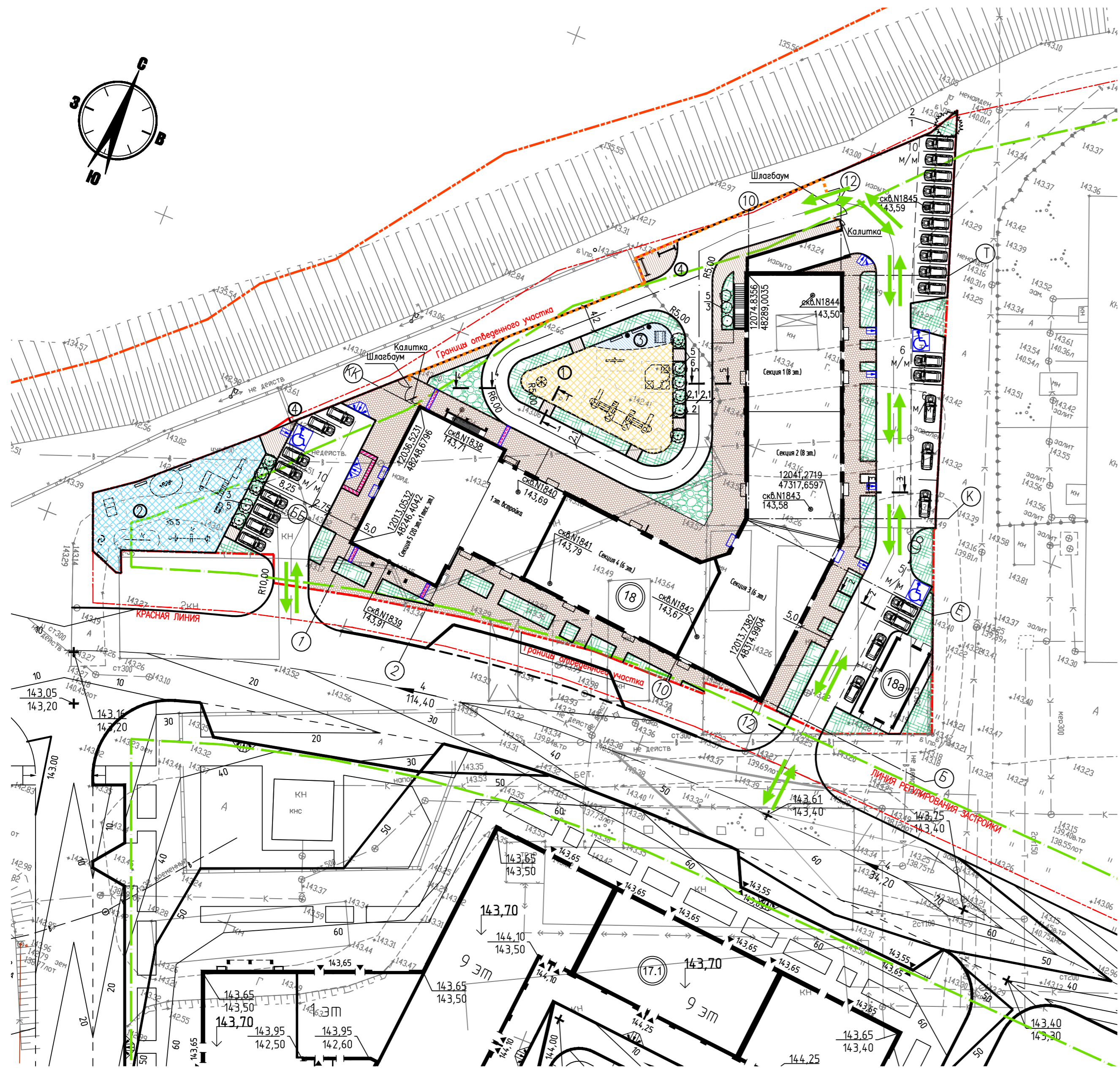
Поз.	Обозначение	Наименование	Кол.	Примечание
1	КСИЛ, Код 5299	Детский игровой комплекс	1	Площадки для игр детей дошкольного и младшего школьного возраста
	КСИЛ, Код 4257	Песочный дворик "Олушка"	1	
	КСИЛ, Код 4102	Качалка-балансир (малая)	1	
	КСИЛ, Код 4136	Качалка на пружине "Самолетик"	1	
2	КСИЛ, Код 4192	Карусель	1	Спортивные площадки
	КСИЛ, Код 6309	Гимнастический комплекс	1	
	КСИЛ, Код 6702	Теннисный стол	1	
	КСИЛ, Код 6445	Тройной каскад турников	1	
	КСИЛ, Код 6461	Рукоход "Зигзаг"	1	
	КСИЛ, Код 6301	Игровая установка	1	
	КСИЛ, Код 6723	Спираль вертикальная	1	
	КСИЛ, Код 2213	Диван	3	
3	КСИЛ, Код 1157	Вазон железобетонный	2	Площадки отдыха
	КСИЛ, Код 2213	Диван	2	
4	КСИЛ, Код 1312	Урна	2	Хозяйственные площадки
ТП 310-5-4	Стойка для выбивания ковров	2		

Ведомость элементов озеленения

Поз.	Наименование породы или вида насаждений	Возраст лет	Кол.	Примечание
1	Липа мелколистная	5	1	С комом 0.45x0.45x0.40м, размер ямы 0.75x0.75x0.6м, засыпка растительным грунтом
2	Клен татарский	5	1	
3	Плузрелпник калюнолистный	5	11	С комом, размер ямы 0.60x0.60x0.50м, засыпка растительным грунтом
4	Чубушник венечный	3	3	
5	Барбарис Тунберга	2	4	Саженец размер ямы 0.50x0.50x0.50м, засыпка растительным грунтом
6	Газон обыкновенный, м <sup>2</sup>		696,49	

Условные обозначения:

- - - Красная линия
- - - - - Граница участка
- - - - - Линия регулирования застройки
- - - - - Декоративное ограждение (h=1,5м)
- ← → Въезд на территорию жилого здания



Инф. № подл. Погр. и дата взам. инф. Согласовано

				АП 06-18-ПЗУ		
1	-	Зам.	47-19	02.19	Здание N18, инженерное обеспечение, третьей очереди строительства комплекса многоэтажных жилых домов на территории бывшей промышленной зоны "Судостроительного завода им. Г. Т. Победимова" в г. Красноярск	
Изм.	Код	Уч. № док.	Подг.	Дата	Страница	Листов
					П	1
Разработал	Бобылева					
Проверил	Захаров					
Н. контр.	Лабутин					
					Схема планировочной организации земельного участка. М 1:500.	
					АРДИС ПРОЕКТ	
					Формат А2	